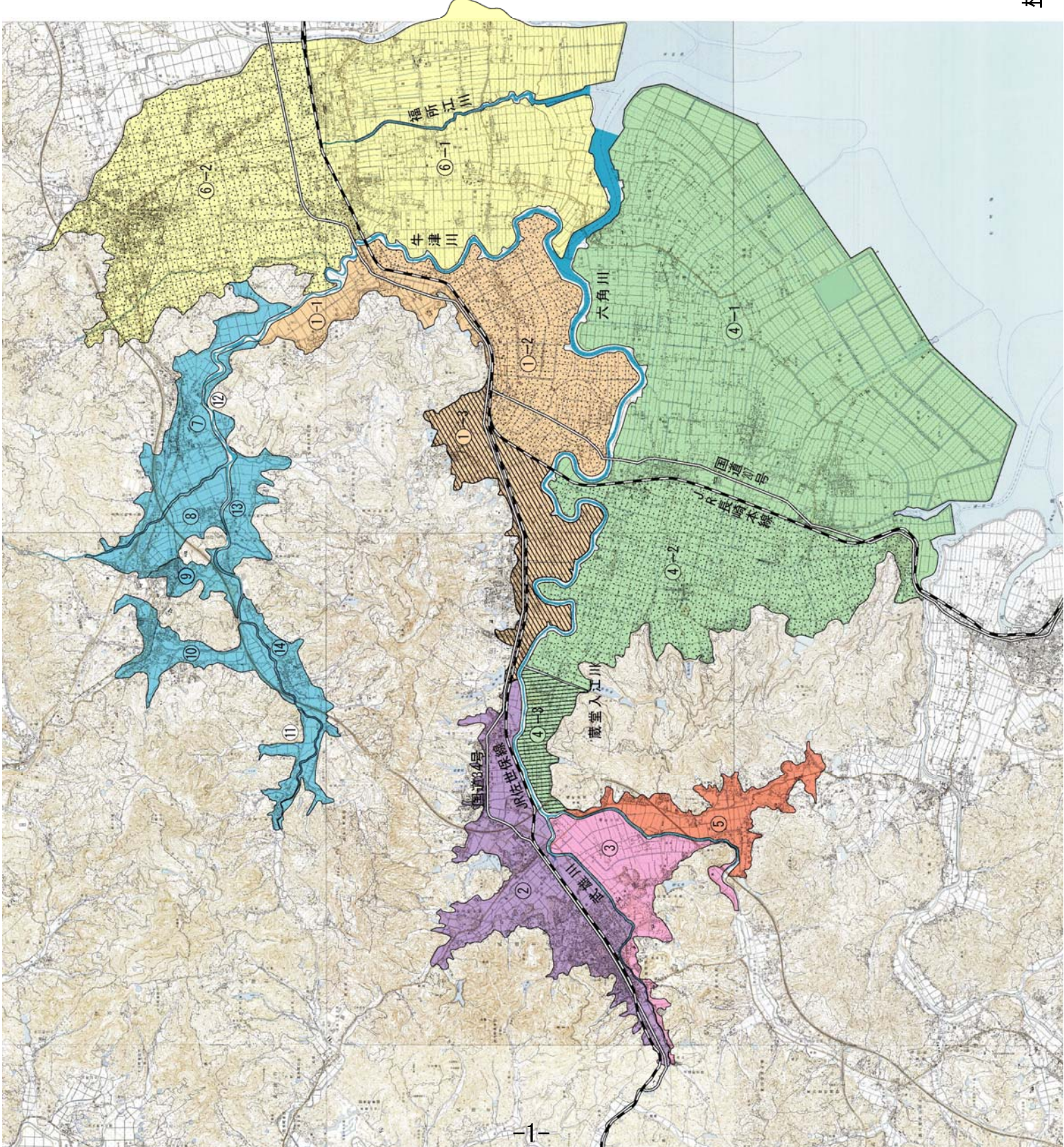


ろっ かく がわ

# 六角川直轄河川改修事業

＜費用便益比の算定根拠資料＞



凡例

記号	説明
——	主要道路
——	鉄道
(16)	ブロック番号

六角川水系冠基ブロック表

色別	ブロック番号	名称	開発手法
オレンジ	①	六角川・牛津川下流灌漑ブロック	
紫	②	民権川ブロック	
ピンク	③	六角川・牧瀬川灌漑ブロック	
緑	④	六角川西岸ブロック	二次水不浸透
赤	⑤	六角川上流・東川ブロック	
黄	⑥	牛津川沿岸ブロック	
青	⑦~⑭	牛津川上流ブロック	

ブロック番号①、②、③は中小分水嶺では灌漑施設により浸透区域が限定されるため、それぞれを冠基ブロックとして扱った。

様式-1 はん濫ブロック分割図

様式-2 資産データ 水系名：六角川 河川名：六角川 国勢調査年：平成22年 経済センサス調査年：平成21年

氾濫 ブロック	ブロック 面積 (km <sup>2</sup> )	一般資産等基礎数量										一般資産資産額 (百万円)					農作物資産額 (百万円)				一般資産 額等合計 (百万 円)	備考
		人口 (人)	世帯数 (世帯)	従業者数 (産業分 類別に算 出) (人)	農漁家数 (戸)	延床 面積 (千m <sup>2</sup> )	水田 面積 (千m <sup>2</sup> )	畑 面積 (千m <sup>2</sup> )	家屋	家庭用品	事業所資産 償却	在庫	農漁家資産 償却	在庫	小計	水稻	畑作物	小計				
1	26	15,188	4,627	5,189	554	690	1,654	380	99,786	68,002	16,315	12,308	1,008	216	197,635	732	157	889	198,525			
2	20	26,629	9,189	10,322	242	1,235	1,140	250	178,703	135,043	37,750	15,637	440	94	367,668	457	100	557	368,225			
3	6	3,855	1,222	1,109	53	168	363	82	24,292	17,959	4,252	2,311	96	21	48,931	145	33	178	49,110			
4	81	26,074	7,221	6,418	2,032	1,093	5,509	1,294	158,120	106,129	16,593	10,472	3,698	792	295,805	2,452	1,262	3,713	299,518			
5	6	2,595	759	437	76	107	359	81	15,450	11,155	1,404	1,249	138	30	29,426	144	32	176	29,602			
6	54	47,176	14,303	12,548	1,146	1,748	3,518	811	252,940	210,200	40,329	22,519	2,086	447	528,521	1,530	325	1,855	530,376			
7	7	4,753	1,549	1,586	80	202	410	93	29,162	22,765	5,338	3,644	146	31	61,086	170	49	220	61,305			
8	3	2,435	703	634	34	87	188	44	12,654	10,332	1,572	1,000	62	13	25,633	75	26	101	25,735			
9	2	1,527	498	373	16	62	84	18	8,967	7,319	1,327	1,041	29	6	18,688	33	11	44	18,733			
10	4	6,520	2,250	1,960	62	289	252	55	41,755	33,066	5,145	2,891	113	24	82,994	101	33	134	83,128			
11	1	610	182	151	40	26	77	18	3,745	2,675	325	144	73	16	6,978	31	11	41	7,019			
12	1	151	41	17	14	7	44	10	1,082	603	26	41	25	5	1,782	18	6	24	1,806			
13	3	911	250	299	76	48	221	52	6,890	3,674	704	591	138	30	12,028	88	31	119	12,147			
14	2	956	292	418	54	55	143	32	7,959	4,291	905	564	98	21	13,839	57	19	76	13,915			
合計	216	139,380	43,086	41,461	4,479	5,816	13,960	3,219	841,503	633,214	131,986	74,413	8,152	1,747	1,691,015	6,033	2,094	8,128	1,699,143			

様式-3 被害額(事業実施前) 水系名:六角川水系 河川名:六角川・牛津川 単位:百万円

確率規模	一般資産被害額						農作物被害額			公共土木施設等被害額	営業停止損失	家庭における応急対策費用			事業所における応急対策費用	その他の間接被害	小計	合計	備考	
	家屋	家庭用品	事業所資産		農漁家資産		小計	水稲	畑作物			小計	清掃労働対価	代替活動等						小計
			償却	在庫	償却	在庫														
1/2	0.0	0.0	0.0	0.0	0.0	0.0	0.0	0.0	0.0	0.0	0.0	0.0	0.0	0.0	0.0	0.0	0.0	0.0		
1/5	1,134.2	750.2	189.3	100.0	7.5	2.3	2,183.6	155.9	42.1	198.0	3,699.3	65.1	33.4	57.5	90.9	4.1	0.0	94.9	6,241.0	
1/10	5,814.7	4,183.1	1,492.9	532.9	77.4	23.7	12,124.7	639.1	165.8	804.9	20,539.3	414.5	188.8	332.8	521.6	73.3	0.0	595.0	34,478.4	
1/20	9,695.4	6,979.9	2,417.3	941.3	127.7	39.6	20,201.1	942.1	259.5	1,201.6	34,220.9	679.7	312.3	524.2	836.5	119.1	0.0	955.6	57,258.9	
1/30	12,116.4	8,929.8	2,885.7	1,148.0	161.4	49.7	25,291.0	1,071.8	305.8	1,377.5	42,843.0	820.9	386.0	635.9	1,021.9	146.9	0.0	1,168.8	71,501.3	
1/50	15,786.6	11,688.2	3,672.4	1,503.5	224.1	69.2	32,944.0	1,341.5	411.6	1,753.1	55,807.5	1,074.1	493.9	809.5	1,303.4	200.9	0.0	1,504.3	93,082.9	
1/80	26,329.6	22,665.8	6,247.7	2,628.3	285.7	89.0	58,246.1	1,604.9	484.7	2,089.6	98,669.1	1,815.7	876.9	1,357.2	2,234.1	403.9	0.0	2,638.1	163,458.6	
1/100	34,446.2	30,613.6	8,427.2	3,678.0	381.5	120.4	77,666.9	1,934.9	583.7	2,518.5	131,567.6	2,305.8	1,151.4	1,668.9	2,820.3	547.7	0.0	3,368.0	217,426.9	

様式-3 被害額(事業実施後(現況時点)) 水系名:六角川水系 河川名:六角川・牛津川 単位:百万円

確率規模	一般資産被害額						農作物被害額			公共土木施設等被害額	営業停止損失	家庭における応急対策費用			事業所における応急対策費用	その他の間接被害	小計	合計	備考	
	家屋	家庭用品	事業所資産		農漁家資産		小計	水稲	畑作物			小計	清掃労働対価	代替活動等						小計
			償却	在庫	償却	在庫														
1/2	0.0	0.0	0.0	0.0	0.0	0.0	0.0	0.0	0.0	0.0	0.0	0.0	0.0	0.0	0.0	0.0	0.0	0.0		
1/5	657.8	539.3	143.1	80.9	5.6	1.7	1,428.4	80.1	17.1	97.3	2,419.8	41.1	20.1	31.6	51.7	3.1	0.0	54.8	4,041.3	
1/10	1,117.6	941.4	256.8	158.3	9.8	3.2	2,486.9	116.3	25.5	141.8	4,213.0	62.5	33.7	47.7	81.3	7.2	0.0	88.5	6,992.7	
1/20	4,474.0	2,832.3	897.8	435.4	39.0	11.9	8,690.5	373.9	140.5	514.4	14,721.8	332.2	140.7	236.5	377.3	37.1	0.0	414.3	24,673.2	
1/30	8,040.2	5,598.6	1,944.2	753.3	99.2	30.3	16,465.8	653.8	216.3	870.1	27,893.0	554.8	252.5	429.4	681.9	98.9	0.0	780.8	46,564.4	
1/50	12,482.4	9,070.5	3,028.2	1,199.2	162.3	49.9	25,992.4	1,100.4	349.5	1,449.9	44,031.7	868.6	394.5	654.2	1,048.7	155.0	0.0	1,203.7	73,546.4	
1/80	23,425.4	19,390.6	5,336.7	2,233.0	250.1	77.1	50,712.7	1,491.9	449.8	1,941.8	85,907.7	1,627.3	776.2	1,237.6	2,013.8	326.3	0.0	2,340.1	142,529.5	
1/100	33,469.4	29,882.6	8,124.8	3,498.2	386.9	122.4	75,484.3	1,916.0	575.7	2,491.7	127,870.4	2,214.3	1,121.3	1,634.0	2,755.2	525.6	0.0	3,280.8	211,341.5	

様式-3 被害額(事業実施後(当面整備時点)) 水系名:六角川水系 河川名:六角川・牛津川 単位:百万円

確率規模	一般資産被害額						農作物被害額			公共土木施設等被害額	営業停止損失	家庭における応急対策費用			事業所における応急対策費用	その他の間接被害	小計	合計	備考	
	家屋	家庭用品	事業所資産		農漁家資産		小計	水稲	畑作物			小計	清掃労働対価	代替活動等						小計
			償却	在庫	償却	在庫														
1/2	0.0	0.0	0.0	0.0	0.0	0.0	0.0	0.0	0.0	0.0	0.0	0.0	0.0	0.0	0.0	0.0	0.0	0.0		
1/5	657.8	539.3	143.1	80.9	5.6	1.7	1,428.4	80.1	17.1	97.3	2,419.8	41.1	20.1	31.6	51.7	3.1	0.0	54.8	4,041.3	
1/10	1,117.6	941.4	256.8	158.3	9.8	3.2	2,486.9	116.3	25.5	141.8	4,213.0	62.5	33.7	47.7	81.3	7.2	0.0	88.5	6,992.7	
1/20	4,474.0	2,832.3	897.8	435.4	39.0	11.9	8,690.5	373.9	140.5	514.4	14,721.8	332.2	140.7	236.5	377.3	37.1	0.0	414.3	24,673.2	
1/30	8,040.2	5,598.6	1,944.2	753.3	99.2	30.3	16,465.8	652.6	215.8	868.4	27,893.0	554.8	252.5	429.4	681.9	98.9	0.0	780.8	46,562.7	
1/50	12,278.1	8,905.0	3,000.3	1,185.1	162.0	49.8	25,580.3	1,088.7	345.1	1,433.8	43,333.6	855.5	388.0	646.4	1,034.4	155.0	0.0	1,189.4	72,392.6	
1/80	23,150.8	19,154.8	5,288.3	2,209.7	249.5	77.0	50,130.0	1,477.5	444.5	1,922.0	84,920.5	1,607.8	767.8	1,227.8	1,995.6	326.3	0.0	2,321.9	140,902.1	
1/100	33,429.6	29,860.5	8,108.3	3,487.2	386.3	122.2	75,394.1	1,903.2	570.9	2,474.1	127,717.7	2,208.6	1,120.4	1,633.2	2,753.6	525.6	0.0	3,279.2	211,073.6	

様式-3 被害額(事業実施後(整備計画完成後)) 水系名:六角川水系 河川名:六角川・牛津川 単位:百万円

確率規模	一般資産被害額						農作物被害額			公共土木施設等被害額	営業停止損失	家庭における応急対策費用			事業所における応急対策費用	その他の間接被害	小計	合計	備考	
	家屋	家庭用品	事業所資産		農漁家資産		小計	水稲	畑作物			小計	清掃労働対価	代替活動等						小計
			償却	在庫	償却	在庫														
1/2	0.0	0.0	0.0	0.0	0.0	0.0	0.0	0.0	0.0	0.0	0.0	0.0	0.0	0.0	0.0	0.0	0.0	0.0		
1/5	0.0	0.0	0.0	0.0	0.0	0.0	0.0	0.0	0.0	0.0	0.0	0.0	0.0	0.0	0.0	0.0	0.0	0.0		
1/10	0.0	0.0	0.0	0.0	0.0	0.0	0.0	0.0	0.0	0.0	0.0	0.0	0.0	0.0	0.0	0.0	0.0	0.0		
1/20	0.0	0.0	0.0	0.0	0.0	0.0	0.0	0.0	0.0	0.0	0.0	0.0	0.0	0.0	0.0	0.0	0.0	0.0		
1/30	0.0	0.0	0.0	0.0	0.0	0.0	0.0	0.0	0.0	0.0	0.0	0.0	0.0	0.0	0.0	0.0	0.0	0.0		
1/50	2,270.8	1,950.2	975.6	233.6	47.9	14.9	5,492.9	203.7	38.6	242.3	9,304.5	160.1	75.4	134.2	209.6	56.4	0.0	266.0	15,465.7	
1/80	11,641.9	10,795.3	2,988.4	1,125.3	110.4	34.4	26,695.7	643.4	125.6	769.0	45,222.7	815.0	411.3	673.4	1,084.7	199.7	0.0	1,284.3	74,786.7	
1/100	25,180.0	24,310.3	6,764.2	2,765.1	289.6	95.0	59,404.2	1,340.2	314.7	1,654.9	100,630.6	1,628.2	878.4	1,266.4	2,144.8	505.8	0.0	2,650.6	165,968.4	

様式-4 年平均被害額軽減期待額 水系名：六角川 河川名：六角川、牛津川、武雄川【整備計画策定時点～現況時点】

流量規模	超過確率	被害額(百万円)			区間平均被害額 ④ (百万円)	区間確率 ⑤	年平均被害額 ④×⑤ (百万円)	年平均被害額の累計 =年平均被害軽減 期待額 (百万円)	備 考
		事業を実施 しない場合 ①	事業を実施 した場合 ②	軽減額 ③=①-② (百万円)					
1/2	0.5000	0.0	0.0	0.0	1,100.0	0.3000	330.0	330	
1/5	0.2000	6,241.0	4,041.0	2,200.0	14,842.9	0.1000	1,484.0	1,814	
1/10	0.1000	34,478.4	6,992.7	27,485.7	30,035.7	0.0500	1,502.0	3,316	
1/20	0.0500	57,258.9	24,673.2	32,585.7	28,761.3	0.0167	479.0	3,795	
1/30	0.0333	71,501.3	46,564.4	24,936.9	22,236.7	0.0133	296.0	4,091	
1/50	0.0200	93,082.9	73,546.4	19,536.5	20,232.8	0.0075	152.0	4,243	
1/80	0.0125	163,458.6	142,529.5	20,929.1	13,507.3	0.0025	34.0	4,277	
1/100	0.0100	217,426.9	211,341.5	6,085.4					

様式-4 年平均被害額軽減期待額 水系名：六角川 河川名：六角川、牛津川、武雄川 【現況～当面整備時点】

流量規模	超過確率	被害額(百万円)			区間平均被害額 ④ (百万円)	区間確率 ⑤	年平均被害額 ④×⑤ (百万円)	年平均被害額の累計 =年平均被害軽減 期待額 (百万円)	備 考
		事業を実施 しない場合 ①	事業を実施 した場合 ②	軽減額 ③=①-② (百万円)					
1/2	0.5000	0.0	0.0	0.0	0.2	0.3000	0.0	0	
1/5	0.2000	4,041.3	4,041.0	0.3	0.2	0.1000	0.0	0	
1/10	0.1000	6,992.7	6,992.7	0.0	0.0	0.0500	0.0	0	
1/20	0.0500	24,673.2	24,673.2	0.0	0.9	0.0167	0.0	0	
1/30	0.0333	46,564.4	46,562.7	1.7	577.7	0.0133	8.0	8	
1/50	0.0200	73,546.4	72,392.6	1,153.8	1,390.6	0.0075	10.0	18	
1/80	0.0125	142,529.5	140,902.1	1,627.4	947.6	0.0025	2.0	20	
1/100	0.0100	211,341.5	211,073.6	267.9					

様式-4 年平均被害額軽減期待額 水系名：六角川 河川名：六角川、牛津川、武雄川 【当面整備時点～整備計画】

流量規模	超過確率	被害額(百万円)			区間平均被害額 ④ (百万円)	区間確率 ⑤	年平均被害額 ④×⑤ (百万円)	年平均被害額の累計 =年平均被害軽減 期待額 (百万円)	備 考
		事業を実施 しない場合 ①	事業を実施 した場合 ②	軽減額 ③=①-② (百万円)					
1/2	0.5000	0.0	0.0	0.0	2,020.7	0.3000	606.0	606	
1/5	0.2000	4,041.3	0.0	4,041.3	5,517.0	0.1000	552.0	1,158	
1/10	0.1000	6,992.7	0.0	6,992.7	15,833.0	0.0500	792.0	1,950	
1/20	0.0500	24,673.2	0.0	24,673.2	35,618.0	0.0167	594.0	2,544	
1/30	0.0333	46,562.7	0.0	46,562.7	51,744.8	0.0133	690.0	3,234	
1/50	0.0200	72,392.6	15,465.7	56,926.9	61,521.2	0.0075	461.0	3,695	
1/80	0.0125	140,902.1	74,786.7	66,115.4	55,610.3	0.0025	139.0	3,834	
1/100	0.0100	211,073.6	165,968.4	45,105.2					

様式-4 年平均被害額軽減期待額 水系名：六角川 河川名：六角川、牛津川、武雄川 【内水対策】

流量規模	超過確率	被害額(百万円)			区間平均被害額 ④ (百万円)	区間確率 ⑤	年平均被害額 ④×⑤ (百万円)	年平均被害額の累計 =年平均被害軽減 期待額 (百万円)	備 考
		事業を実施 しない場合 ①	事業を実施 した場合 ②	軽減額 ③=①-② (百万円)					
1/2	0.5000	0.0	0.0	0.0	1.4	0.3000	0.0	0	
1/5	0.2000	2.8	0.0	2.8	188.6	0.1000	19.0	19	
1/10	0.1000	459.4	85.1	374.3	230.7	0.0500	12.0	31	
1/20	0.0500	568.3	481.3	87.0	75.0	0.0167	1.0	32	
1/30	0.0333	644.1	581.1	63.0					

様式-5

費用対効果(当面整備)

(単位:百万円)

区分	年度	t	便益				費用						費用便益比 B/C	純現在価値 B-C	
			便益①		残存価値 ②	計 ①+②	建設費③			維持管理費④		③+④			
			便益	現在価値			費用	デフレータ	現在価値	費用	現在価値	費用			現在価値
整備期間 (s)	H26	0	0.0	0.0			0.0	0.0	0.0	0.0	0.0	0.0	0.0		
	H27	1	0.0	0.0			1,165.1	1,165.1	1,120.3	61.5	59.1	1,226.6	1,179.4		
	H28	2	2.9	2.7			1,165.1	1,165.1	1,077.2	61.5	56.9	1,226.6	1,134.1		
	H29	3	5.7	5.1			1,165.1	1,165.1	1,035.8	61.5	54.7	1,226.6	1,090.5		
	H30	4	8.6	7.4			1,165.1	1,165.1	995.9	61.5	52.6	1,226.6	1,048.5		
	H31	5	11.4	9.4			1,165.1	1,165.1	957.6	61.5	50.5	1,226.6	1,008.1		
	H32	6	14.3	11.3			1,165.1	1,165.1	920.8	61.5	48.6	1,226.6	969.4		
	H33	7	17.1	13.0			1,165.4	1,165.4	885.6	61.5	46.7	1,226.9	932.3		
施設 完成 後の 評価 期間 (50年)	H34	8	20.0	14.6						71.5	52.2	71.5	52.2		
	H35	9	20.0	14.1						71.5	50.2	71.5	50.2		
	H36	10	20.0	13.5						71.5	48.3	71.5	48.3		
	H37	11	20.0	13.0						71.5	46.4	71.5	46.4		
	H38	12	20.0	12.5						71.5	44.7	71.5	44.7		
	H39	13	20.0	12.0						71.5	42.9	71.5	42.9		
	H40	14	20.0	11.5						71.5	41.3	71.5	41.3		
	H41	15	20.0	11.1						71.5	39.7	71.5	39.7		
	H42	16	20.0	10.7						71.5	38.2	71.5	38.2		
	H43	17	20.0	10.3						71.5	36.7	71.5	36.7		
	H44	18	20.0	9.9						71.5	35.3	71.5	35.3		
	H45	19	20.0	9.5						71.5	33.9	71.5	33.9		
	H46	20	20.0	9.1						71.5	32.6	71.5	32.6		
	H47	21	20.0	8.8						71.5	31.4	71.5	31.4		
	H48	22	20.0	8.4						71.5	30.2	71.5	30.2		
	H49	23	20.0	8.1						71.5	29.0	71.5	29.0		
	H50	24	20.0	7.8						71.5	27.9	71.5	27.9		
	H51	25	20.0	7.5						71.5	26.8	71.5	26.8		
	H52	26	20.0	7.2						71.5	25.8	71.5	25.8		
	H53	27	20.0	6.9						71.5	24.8	71.5	24.8		
	H54	28	20.0	6.7						71.5	23.8	71.5	23.8		
	H55	29	20.0	6.4						71.5	22.9	71.5	22.9		
	H56	30	20.0	6.2						71.5	22.0	71.5	22.0		
	H57	31	20.0	5.9						71.5	21.2	71.5	21.2		
	H58	32	20.0	5.7						71.5	20.4	71.5	20.4		
	H59	33	20.0	5.5						71.5	19.6	71.5	19.6		
	H60	34	20.0	5.3						71.5	18.8	71.5	18.8		
	H61	35	20.0	5.1						71.5	18.1	71.5	18.1		
	H62	36	20.0	4.9						71.5	17.4	71.5	17.4		
	H63	37	20.0	4.7						71.5	16.8	71.5	16.8		
	H64	38	20.0	4.5						71.5	16.1	71.5	16.1		
	H65	39	20.0	4.3						71.5	15.5	71.5	15.5		
	H66	40	20.0	4.2						71.5	14.9	71.5	14.9		
	H67	41	20.0	4.0						71.5	14.3	71.5	14.3		
	H68	42	20.0	3.9						71.5	13.8	71.5	13.8		
H69	43	20.0	3.7						71.5	13.2	71.5	13.2			
H70	44	20.0	3.6						71.5	12.7	71.5	12.7			
H71	45	20.0	3.4						71.5	12.2	71.5	12.2			
H72	46	20.0	3.3						71.5	11.8	71.5	11.8			
H73	47	20.0	3.2						71.5	11.3	71.5	11.3			
H74	48	20.0	3.0						71.5	10.9	71.5	10.9			
H75	49	20.0	2.9						71.5	10.5	71.5	10.5			
H76	50	20.0	2.8						71.5	10.1	71.5	10.1			
H77	51	20.0	2.7						71.5	9.7	71.5	9.7			
H78	52	20.0	2.6						71.5	9.3	71.5	9.3			
H79	53	20.0	2.5						71.5	8.9	71.5	8.9			
H80	54	20.0	2.4						71.5	8.6	71.5	8.6			
H81	55	20.0	2.3						71.5	8.3	71.5	8.3			
H82	56	20.0	2.2						71.5	8.0	71.5	8.0			
H83	57	20.0	2.1						71.5	7.6	71.5	7.6			
合計	-	-	1,060.0	375.4	64.1	439.5	8,156.0	8,156.0	6,993.2	4,005.5	1,536.1	12,161.5	8,529.3	0.05	-8,089.8

様式-5

## 費用対効果(残事業)

(単位:百万円)

区分	年度	t	便益				費用						費用便益比 B/C	純現在価値 B-C	
			便益①		残存価値 ②	計 ①+②	建設費③			維持管理費④		③+④			
			便益	現在価値			費用	デフレータ	現在価値	費用	現在価値	費用			現在価値
整備期間 (s)	H26	0	0.0	0.0			0.0	0.0	0.0	0.0	0.0	0.0	0.0		
	H27	1	0.0	0.0			1,165.1	1,165.1	1,120.3	61.5	59.1	1,226.6	1,179.4		
	H28	2	2.9	2.7			1,165.1	1,165.1	1,077.2	61.5	56.9	1,226.6	1,134.1		
	H29	3	5.7	5.1			1,165.1	1,165.1	1,035.8	61.5	54.7	1,226.6	1,090.5		
	H30	4	8.6	7.4			1,165.1	1,165.1	995.9	61.5	52.6	1,226.6	1,048.5		
	H31	5	11.4	9.4			1,165.1	1,165.1	957.6	61.5	50.5	1,226.6	1,008.1		
	H32	6	14.3	11.3			1,165.1	1,165.1	920.8	61.5	48.6	1,226.6	969.4		
	H33	7	17.1	13.0			1,165.4	1,165.4	885.6	61.5	46.7	1,226.9	932.3		
	H34	8	20.0	14.6			1,077.3	1,077.3	787.2	71.5	52.2	1,148.8	839.4		
	H35	9	213.3	149.9			1,077.3	1,077.3	756.9	71.5	50.2	1,148.8	807.1		
	H36	10	406.6	274.7			1,077.3	1,077.3	727.8	71.5	48.3	1,148.8	776.1		
	H37	11	599.9	389.7			1,077.3	1,077.3	699.8	71.5	46.4	1,148.8	746.2		
	H38	12	793.2	495.4			1,077.3	1,077.3	672.9	71.5	44.7	1,148.8	717.6		
	H39	13	986.5	592.5			1,077.3	1,077.3	647.0	71.5	42.9	1,148.8	689.9		
	H40	14	1,179.8	681.3			1,077.3	1,077.3	622.1	71.5	41.3	1,148.8	663.4		
	H41	15	1,373.1	762.4			1,077.3	1,077.3	598.2	71.5	39.7	1,148.8	637.9		
	H42	16	1,566.4	836.3			1,077.3	1,077.3	575.2	71.5	38.2	1,148.8	613.4		
	H43	17	1,759.7	903.4			1,077.3	1,077.3	553.1	71.5	36.7	1,148.8	589.8		
	H44	18	1,953.0	964.1			1,077.3	1,077.3	531.8	71.5	35.3	1,148.8	567.1		
	H45	19	2,146.3	1,018.7			1,077.3	1,077.3	511.3	71.5	33.9	1,148.8	545.2		
	H46	20	2,339.6	1,067.8			1,077.3	1,077.3	491.7	71.5	32.6	1,148.8	524.3		
	H47	21	2,532.9	1,111.5			1,077.3	1,077.3	472.8	71.5	31.4	1,148.8	504.2		
	H48	22	2,726.2	1,150.3			1,077.3	1,077.3	454.6	71.5	30.2	1,148.8	484.8		
	H49	23	2,919.5	1,184.5			1,077.3	1,077.3	437.1	71.5	29.0	1,148.8	466.1		
	H50	24	3,112.8	1,214.4			1,077.3	1,077.3	420.3	71.5	27.9	1,148.8	448.2		
	H51	25	3,306.1	1,240.2			1,077.3	1,077.3	404.1	71.5	26.8	1,148.8	430.9		
	H52	26	3,499.4	1,262.2			1,077.3	1,077.3	388.6	71.5	25.8	1,148.8	414.4		
H53	27	3,692.7	1,280.7			1,077.3	1,077.3	373.6	71.5	24.8	1,148.8	398.4			
施 設 完 成 後 の 評 価 期 間 (50年)	H54	28	3,866.0	1,289.2						204.0	68.0	204.0	68.0		
	H55	29	3,866.0	1,239.6						204.0	65.4	204.0	65.4		
	H56	30	3,866.0	1,192.0						204.0	62.9	204.0	62.9		
	H57	31	3,866.0	1,146.1						204.0	60.5	204.0	60.5		
	H58	32	3,866.0	1,102.0						204.0	58.2	204.0	58.2		
	H59	33	3,866.0	1,059.6						204.0	55.9	204.0	55.9		
	H60	34	3,866.0	1,018.9						204.0	53.8	204.0	53.8		
	H61	35	3,866.0	979.7						204.0	51.7	204.0	51.7		
	H62	36	3,866.0	942.0						204.0	49.7	204.0	49.7		
	H63	37	3,866.0	905.8						204.0	47.8	204.0	47.8		
	H64	38	3,866.0	871.0						204.0	46.0	204.0	46.0		
	H65	39	3,866.0	837.5						204.0	44.2	204.0	44.2		
	H66	40	3,866.0	805.2						204.0	42.5	204.0	42.5		
	H67	41	3,866.0	774.3						204.0	40.9	204.0	40.9		
	H68	42	3,866.0	744.5						268.5	51.7	268.5	51.7		
	H69	43	3,866.0	715.9						277.0	51.3	277.0	51.3		
	H70	44	3,866.0	688.3						212.7	37.9	212.7	37.9		
	H71	45	3,866.0	661.9						204.0	34.9	204.0	34.9		
	H72	46	3,866.0	636.4						215.2	35.4	215.2	35.4		
	H73	47	3,866.0	611.9						296.9	47.0	296.9	47.0		
	H74	48	3,866.0	588.4						225.2	34.3	225.2	34.3		
	H75	49	3,866.0	565.8						204.0	29.9	204.0	29.9		
	H76	50	3,866.0	544.0						204.0	28.7	204.0	28.7		
	H77	51	3,866.0	523.1						204.0	27.6	204.0	27.6		
	H78	52	3,866.0	503.0						204.0	26.5	204.0	26.5		
	H79	53	3,866.0	483.6						204.0	25.5	204.0	25.5		
	H80	54	3,866.0	465.0						250.4	30.1	250.4	30.1		
	H81	55	3,866.0	447.1						204.0	23.6	204.0	23.6		
	H82	56	3,866.0	429.9						464.8	51.7	464.8	51.7		
	H83	57	3,866.0	413.4						210.4	22.5	210.4	22.5		
H84	58	3,866.0	397.5						277.0	28.5	277.0	28.5			
H85	59	3,866.0	382.2						204.0	20.2	204.0	20.2			
H86	60	3,866.0	367.5						212.7	20.2	212.7	20.2			
H87	61	3,866.0	353.4						204.0	18.6	204.0	18.6			
H88	62	3,866.0	339.8						204.0	17.9	204.0	17.9			
H89	63	3,866.0	326.7						204.0	17.2	204.0	17.2			
H90	64	3,866.0	314.1						215.2	17.5	215.2	17.5			
H91	65	3,866.0	302.1						204.0	15.9	204.0	15.9			
H92	66	3,866.0	290.4						296.9	22.3	296.9	22.3			
H93	67	3,866.0	279.3						204.0	14.7	204.0	14.7			
H94	68	3,866.0	268.5						232.0	16.1	232.0	16.1			
H95	69	3,866.0	258.2						204.0	13.6	204.0	13.6			
H96	70	3,866.0	248.3						268.5	17.2	268.5	17.2			
H97	71	3,866.0	238.7						204.0	12.6	204.0	12.6			
H98	72	3,866.0	229.5						204.0	12.1	204.0	12.1			
H99	73	3,866.0	220.7						277.0	15.8	277.0	15.8			
H100	74	3,866.0	212.2						204.0	11.2	204.0	11.2			
H101	75	3,866.0	204.1						204.0	10.8	204.0	10.8			
H102	76	3,866.0	196.2						212.7	10.8	212.7	10.8			
H103	77	3,866.0	188.7						204.0	10.0	204.0	10.0			
合計	-	-	230,487.0	45,446.7	98.1	45,544.8	29,702.0	29,702.0	18,119.3	13,005.6	2,736.7	42,707.6	20,856.0	2.18	24,688.8

区分	年度	t	便益				費用						費用便益比 B/C	純現在価値 B-C	
			便益①		残存価値 ②	計 ①+②	建設費③			維持管理費④		③+④			
			便益	現在価値			費用	デフレーター	現在価値	費用	現在価値	費用			現在価値
整備期間 (s)	H24	-2	0.0	0.0			2,269.0	2,269.0	2,454.2	0.0	0.0	2,269.0	2,454.2		
	H25	-1	1,425.7	1,482.7			1,568.0	1,568.0	1,630.7	5.9	6.1	1,573.9	1,636.8		
	H26	0	2,851.4	2,851.4			681.0	681.0	681.0	5.9	5.9	686.9	686.9		
	H27	1	4,277.0	4,112.5			1,165.1	1,165.1	1,120.3	61.5	59.1	1,226.6	1,179.4		
	H28	2	4,279.9	3,957.0			1,165.1	1,165.1	1,077.2	61.5	56.9	1,226.6	1,134.1		
	H29	3	4,282.7	3,807.3			1,165.1	1,165.1	1,035.8	61.5	54.7	1,226.6	1,090.5		
	H30	4	4,285.6	3,663.3			1,165.1	1,165.1	995.9	61.5	52.6	1,226.6	1,048.5		
	H31	5	4,288.4	3,524.8			1,165.1	1,165.1	957.6	61.5	50.5	1,226.6	1,008.1		
	H32	6	4,291.3	3,391.5			1,165.1	1,165.1	920.8	61.5	48.6	1,226.6	969.4		
	H33	7	4,294.1	3,263.2			1,165.4	1,165.4	885.6	61.5	46.7	1,226.9	932.3		
	H34	8	4,297.0	3,139.8			1,077.3	1,077.3	787.2	71.5	52.2	1,148.8	839.4		
	H35	9	4,490.3	3,154.8			1,077.3	1,077.3	756.9	71.5	50.2	1,148.8	807.1		
	H36	10	4,683.6	3,164.1			1,077.3	1,077.3	727.8	71.5	48.3	1,148.8	776.1		
	H37	11	4,876.9	3,167.9			1,077.3	1,077.3	699.8	71.5	46.4	1,148.8	746.2		
	H38	12	5,070.2	3,166.8			1,077.3	1,077.3	672.9	71.5	44.7	1,148.8	717.6		
	H39	13	5,263.5	3,161.1			1,077.3	1,077.3	647.0	71.5	42.9	1,148.8	689.9		
	H40	14	5,456.8	3,151.2			1,077.3	1,077.3	622.1	71.5	41.3	1,148.8	663.4		
	H41	15	5,650.1	3,137.3			1,077.3	1,077.3	598.2	71.5	39.7	1,148.8	637.9		
	H42	16	5,843.4	3,119.8			1,077.3	1,077.3	575.2	71.5	38.2	1,148.8	613.4		
	H43	17	6,036.7	3,099.1			1,077.3	1,077.3	553.1	71.5	36.7	1,148.8	589.8		
	H44	18	6,230.0	3,075.3			1,077.3	1,077.3	531.8	71.5	35.3	1,148.8	567.1		
	H45	19	6,423.3	3,048.8			1,077.3	1,077.3	511.3	71.5	33.9	1,148.8	545.2		
	H46	20	6,616.6	3,019.7			1,077.3	1,077.3	491.7	71.5	32.6	1,148.8	524.3		
	H47	21	6,809.9	2,988.4			1,077.3	1,077.3	472.8	71.5	31.4	1,148.8	504.2		
	H48	22	7,003.2	2,955.0			1,077.3	1,077.3	454.6	71.5	30.2	1,148.8	484.8		
	H49	23	7,196.5	2,919.8			1,077.3	1,077.3	437.1	71.5	29.0	1,148.8	466.1		
	H50	24	7,389.8	2,882.9			1,077.3	1,077.3	420.3	71.5	27.9	1,148.8	448.2		
H51	25	7,583.1	2,844.5			1,077.3	1,077.3	404.1	71.5	26.8	1,148.8	430.9			
H52	26	7,776.4	2,804.9			1,077.3	1,077.3	388.6	71.5	25.8	1,148.8	414.4			
H53	27	7,969.7	2,764.0			1,077.3	1,077.3	373.6	71.5	24.8	1,148.8	398.4			
施設 完 成 後 の 評 価 期 間 (50年)	H54	28	8,163.0	2,722.2						204.0	68.0	204.0	68.0		
	H55	29	8,163.0	2,617.5						204.0	65.4	204.0	65.4		
	H56	30	8,163.0	2,516.8						204.0	62.9	204.0	62.9		
	H57	31	8,163.0	2,420.0						204.0	60.5	204.0	60.5		
	H58	32	8,163.0	2,326.9						204.0	58.2	204.0	58.2		
	H59	33	8,163.0	2,237.4						204.0	55.9	204.0	55.9		
	H60	34	8,163.0	2,151.4						204.0	53.8	204.0	53.8		
	H61	35	8,163.0	2,068.6						204.0	51.7	204.0	51.7		
	H62	36	8,163.0	1,989.1						204.0	49.7	204.0	49.7		
	H63	37	8,163.0	1,912.6						204.0	47.8	204.0	47.8		
	H64	38	8,163.0	1,839.0						204.0	46.0	204.0	46.0		
	H65	39	8,163.0	1,768.3						204.0	44.2	204.0	44.2		
	H66	40	8,163.0	1,700.3						204.0	42.5	204.0	42.5		
	H67	41	8,163.0	1,634.9						204.0	40.9	204.0	40.9		
	H68	42	8,163.0	1,572.0						268.5	51.7	268.5	51.7		
	H69	43	8,163.0	1,511.5						277.0	51.3	277.0	51.3		
	H70	44	8,163.0	1,453.4						212.7	37.9	212.7	37.9		
	H71	45	8,163.0	1,397.5						204.0	34.9	204.0	34.9		
	H72	46	8,163.0	1,343.7						215.2	35.4	215.2	35.4		
	H73	47	8,163.0	1,292.1						296.9	47.0	296.9	47.0		
	H74	48	8,163.0	1,242.4						225.2	34.3	225.2	34.3		
	H75	49	8,163.0	1,194.6						204.0	29.9	204.0	29.9		
	H76	50	8,163.0	1,148.6						204.0	28.7	204.0	28.7		
	H77	51	8,163.0	1,104.5						204.0	27.6	204.0	27.6		
	H78	52	8,163.0	1,062.0						204.0	26.5	204.0	26.5		
	H79	53	8,163.0	1,021.1						204.0	25.5	204.0	25.5		
	H80	54	8,163.0	981.9						250.4	30.1	250.4	30.1		
	H81	55	8,163.0	944.1						204.0	23.6	204.0	23.6		
	H82	56	8,163.0	907.8						464.8	51.7	464.8	51.7		
	H83	57	8,163.0	872.9						210.4	22.5	210.4	22.5		
H84	58	8,163.0	839.3						277.0	28.5	277.0	28.5			
H85	59	8,163.0	807.0						204.0	20.2	204.0	20.2			
H86	60	8,163.0	776.0						212.7	20.2	212.7	20.2			
H87	61	8,163.0	746.1						204.0	18.6	204.0	18.6			
H88	62	8,163.0	717.4						204.0	17.9	204.0	17.9			
H89	63	8,163.0	689.8						204.0	17.2	204.0	17.2			
H90	64	8,163.0	663.3						215.2	17.5	215.2	17.5			
H91	65	8,163.0	637.8						204.0	15.9	204.0	15.9			
H92	66	8,163.0	613.3						296.9	22.3	296.9	22.3			
H93	67	8,163.0	589.7						204.0	14.7	204.0	14.7			
H94	68	8,163.0	567.0						232.0	16.1	232.0	16.1			
H95	69	8,163.0	545.2						204.0	13.6	204.0	13.6			
H96	70	8,163.0	524.2						268.5	17.2	268.5	17.2			
H97	71	8,163.0	504.1						204.0	12.6	204.0	12.6			
H98	72	8,163.0	484.7						204.0	12.1	204.0	12.1			
H99	73	8,163.0	466.0						277.0	15.8	277.0	15.8			
H100	74	8,163.0	448.1						204.0	11.2	204.0	11.2			
H101	75	8,163.0	430.9						204.0	10.8	204.0	10.8			
H102	76	8,163.0	414.3						212.7	10.8	212.7	10.8			
H103	77	8,163.0	398.4						204.0	10.0	204.0	10.0			
合計	-	-	565,093.1	151,636.6	190.8	151,827.4	34,220.0	34,220.0	22,885.2	13,017.4	2,748.7	47,237.4	25,633.9	5.92	126,193.5



## 事業費の内訳書

### 河川事業

事業名	六角川直轄河川改修事業（当面整備）
-----	-------------------

評価年度	H26	再評価
------	-----	-----

区分	費目	工種	単位	数量	金額 (百万円)	備考	
工事費			式	1	4,975		
	本工事費			式	1	4,975	
		築堤	km	0.1	17		
		河床掘削	千m <sup>3</sup>	110	476		
		護岸	km				
		樋門・樋管	箇所	2	113		
		排水機場	箇所				
		遊水地	箇所	1	4,369		
		質的整備	km				
	附帯工事費			式		0	
		堰	箇所				
	樋門・樋管	箇所					
用地費及補償費			式	1	330		
	用地費		式	1	80		
	補償費		式	1	250		
間接経費			式	1	1,492		
工事諸費			式	1	1,359		
事業費計			式	1	8,156		

維持管理費	式	1	4,006	整備期間+50年
-------	---	---	-------	----------

## 事業費の内訳書

### 河川事業

事業名	六角川直轄河川改修事業（残事業費）
-----	-------------------

評価年度	H26	再評価
------	-----	-----

区分	費目	工種	単位	数量	金額 (百万円)	備考	
工事費			式	1	17,817		
	本工事費			式	1	17,817	
		築堤	km	3.1	123		
		河床掘削	千m <sup>3</sup>	242	1,005		
		護岸	km	6.0	2,538		
		樋門・樋管	箇所	2	113		
		排水機場	箇所	1	1,170		
		遊水地	箇所	2	12,750		
		質的整備	km	2.5	118		
	附帯工事費			式		0	
		堰	箇所				
樋門・樋管		箇所					
用地費及補償費			式	1	1,590		
	用地費		式	1	1,340		
	補償費		式	1	250		
間接経費			式	1	5,345		
工事諸費			式	1	4,950		
事業費 計			式	1	29,702		

維持管理費	式	1	13,006	整備期間+50年
-------	---	---	--------	----------

## 事業費の内訳書

### 河川事業

事業名	六角川直轄河川改修事業（全体事業費）
-----	--------------------

評価年度	H26	再評価
------	-----	-----

区分	費目	工種	単位	数量	金額 (百万円)	備考	
工事費			式	1	20,713		
	本工事費			式	1	19,783	
		築堤	km	28.2	1,240		
		河床掘削	千m <sup>3</sup>	391	1,694		
		護岸	km	6.0	2,538		
		樋門・樋管	箇所	2	113		
		排水機場	箇所	1	1,170		
		遊水地	箇所	3	12,910		
		質的整備	km	2.5	118		
	附帯工事費			式	1	930	
		堰	箇所	1	500		
樋門・樋管		箇所	1	430			
用地費及補償費			式	1	1,590		
	用地費	式	1	1,340			
	補償費	式	1	250			
間接経費			式	1	6,214		
工事諸費			式	1	5,703		
事業費 計			式	1	34,220		

維持管理費	式	1	13,017	整備期間+50年
-------	---	---	--------	----------