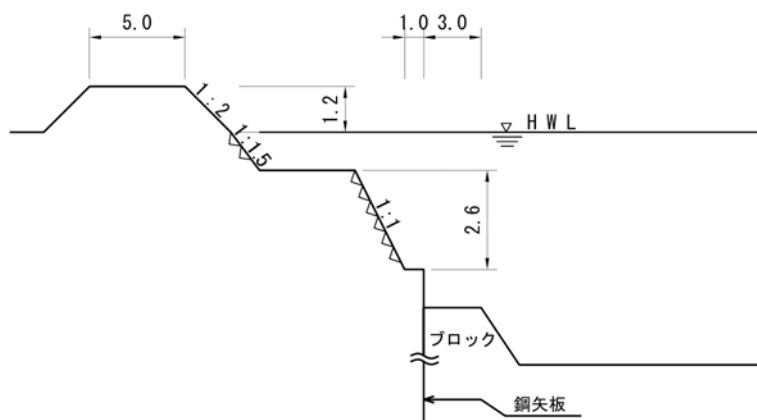


標準堤防構造図

松浦川本川（河口～松浦大堰）

S = 縦 1/200

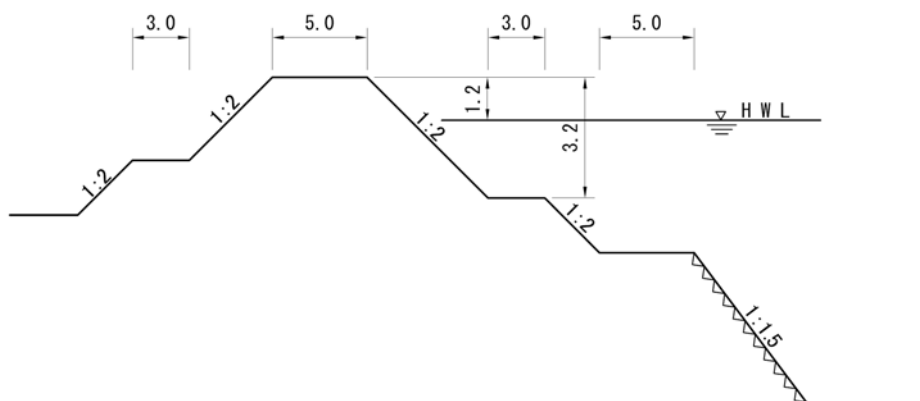
横 1/400



松浦川本川（松浦大堰～7k200）

S = 縦 1/200

横 1/400

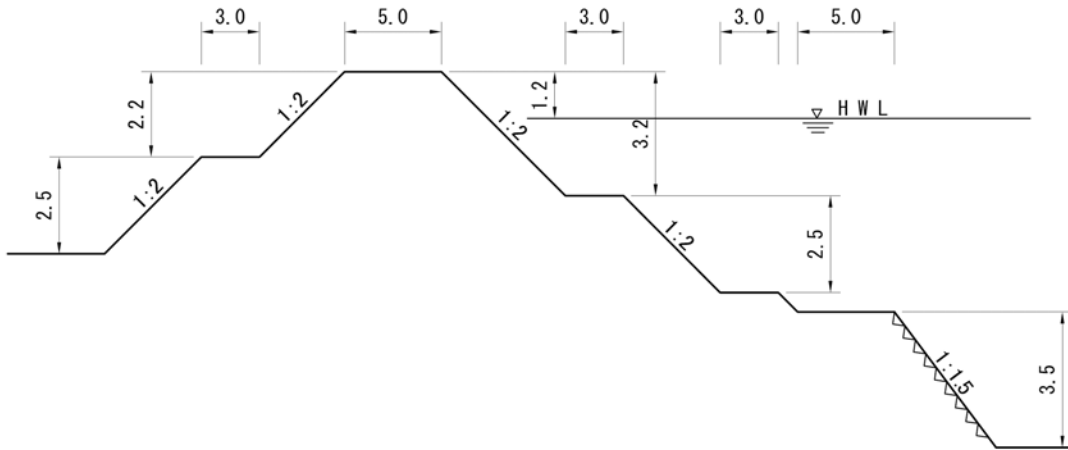


- ※ 各河川（区間）における堤防の標準構造を示しています。
- ※ 実施にあたっては、周辺の景観等に配慮したものとします。

松浦川本川 (7k200~13k200)

S = 縦 1/200

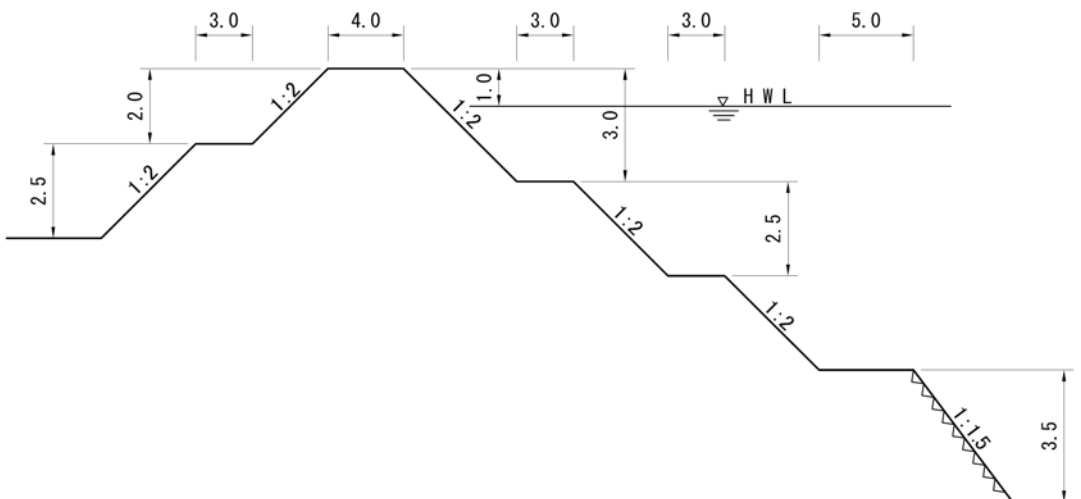
横 1/400



松浦川本川 (13k200~17k200)

S = 縦 1/200

横 1/400

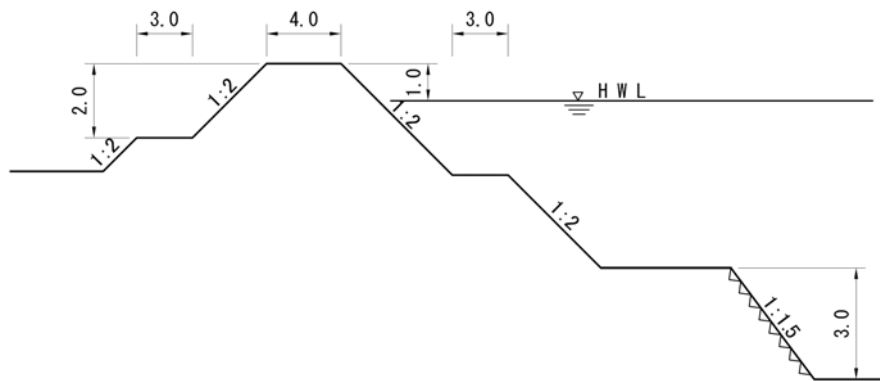


- ※ 各河川（区間）における堤防の標準構造を示しています。
- ※ 実施にあたっては、周辺の景観等に配慮したものとします。

松浦川本川 (17k200~31k400)

S = 縦 1/200

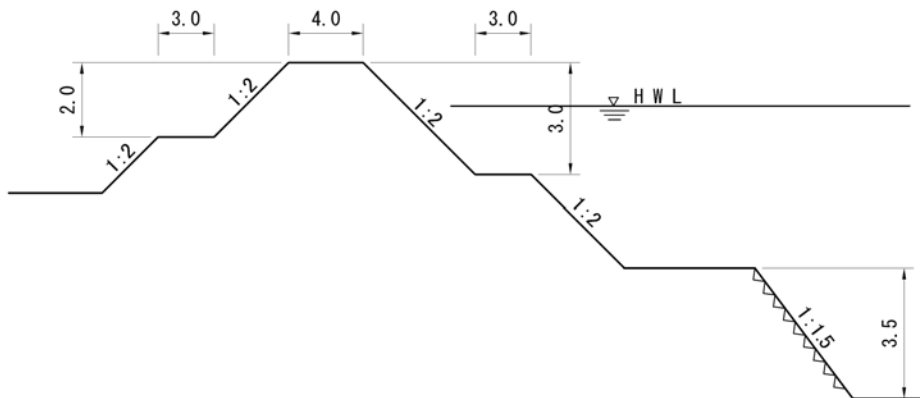
横 1/400



徳須恵川

S = 縦 1/200

横 1/400

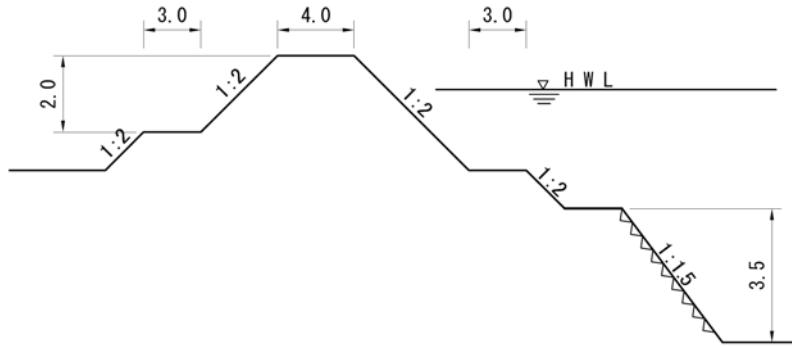


- ※ 各河川（区間）における堤防の標準構造を示しています。
- ※ 実施にあたっては、周辺の景観等に配慮したものとします。

巖木川

S = 縦 1/200

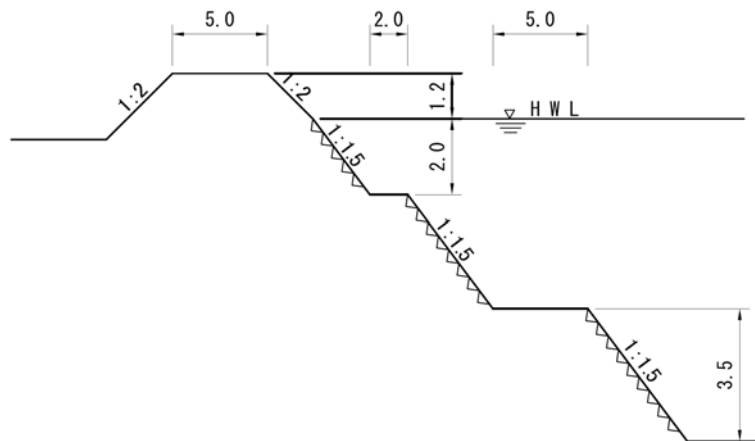
横 1/400



松浦川本川特殊堤 (9k400~9k600 左岸)

S = 縦 1/200

横 1/400

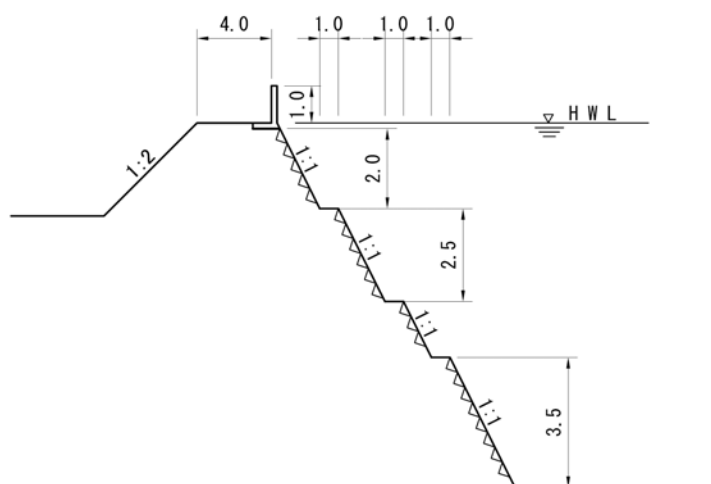


- ※ 各河川（区間）における堤防の標準構造を示しています。
- ※ 実施にあたっては、周辺の景観等に配慮したものとします。

巖木川特殊堤 (0k000~0k600 左岸)

S = 縦 1/200

横 1/400



- ※ 各河川（区間）における堤防の標準構造を示しています。
- ※ 実施にあたっては、周辺の景観等に配慮したものとします。