

台風や大雨への備えは大丈夫ですか

川ら版

国土交通省 武雄河川事務所 松浦川出張所

九月に入り、本格的な台風のシーズンとなり、九州北部に接近・上陸する台風による被害や秋雨前線による大雨の被害が心配な時期です。そこで、台風への備えとして**一番大事なことは防災情報を正確に知ること**です。武雄河川事務所のホームページでは防災に関するいろいろな情報を発信しています。

HPのTOP画面で

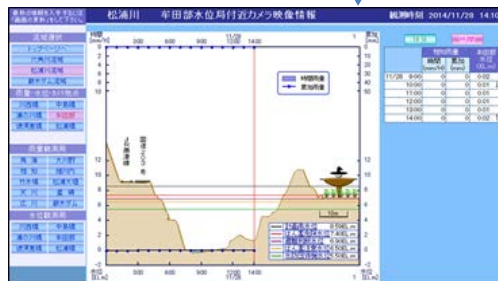
TOP画面から防災インフォメーションをクリックしてお入りください。



防災インフォメーションには佐賀エリアの六角川・松浦川の流域図があります。地名をクリックすると、**水位・雨量のデータ**が表示されますし、カメラのイラストをクリックすると、その地点の**ライブ映像**をご覧いただけます。他にも**厳木ダム**の流域図や**レーダー雨量情報**などもご覧いただくことができます。

発行所

武雄河川事務所
松浦川出張所
唐津市原1754
〒847-0031
TEL(0955)77-1735
FAX(0955)77-3544
http://www.qsr.mlit.go.jp/takeo/
9月1日第7号

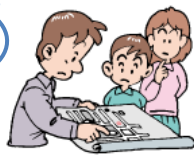


水位等の情報をご覧いただけます。

ライブ映像をご覧いただけます。

台風や大雨の時に大事なことは、住んでいる地域の情報の把握、気象情報の収集、防災用品等の準備です。

日頃から、近くの避難場所などを調べておきましょう。



避難する場合は、暗くなる前に避難しましょう。長靴は水が入ると重くなるので運動靴が安全です。



懐中電灯、乾電池、携帯の充電器等の置き場所を確認しておきましょう。また、飲料水、缶詰、インスタント食品などを用意しておくで安心です。



松浦川出張所における流木等の処理について（7月1日出水による）

大雨のあと、松浦大堰には大量の樹木、草、家庭用ゴミが流れてきます。この写真は、7月1日に撮影したものです。

ゴミが集まっている様子です。



松浦大堰での流木や家庭ゴミなどの収集量は、平成25年度には年間約330m³、同じく26年度には約220m³でした。今回の出水による収集量は約240m³で、昨年度の収集量を1回で超えました。松浦川出張所では迅速に回収を行っておりますが、収集するゴミは膨大な量で、中にはタイヤや家庭ゴミも見受けられます。ゴミの不法投棄防止への地域の皆さん方のご理解、ご協力をお願いいたします。

重機で回収します。



集積すると、このように大量となっています。



その他 伐採木(やなぎ)を引き続き提供(無償)致します

河川内の工事にて伐採した丸太（主にやなぎの木）を引き続き無償で提供しております。引き取りをご希望の方は、松浦川出張所までご連絡をお願い致します。



- 主な注意事項**
- ① 転売等の営利目的では提供することはできません。
 - ② ご自身で積込、運搬が可能な方に限り提供致します。
 - ③ 提供後の伐木につきましては、当方では責任を負いかねます。
 - ④ 提供後の伐木の返却はできません。また不法な投棄はお止めください。

その他 皆さん方からのご意見・ご要望をお待ちしております

より良い河川の管理を行うため、皆さん方からの松浦川・巖木川・徳須恵川に関するご意見、ご要望をお待ちしています。ご意見・ご要望につきましては松浦川出張所までお願いします。また、下記武雄河川事務所ホームページでも受け付けておりますので、よろしくお願い致します。 <http://www.qsr.mlit.go.jp/takeo/> 武雄河川事務所のホームページでは河川に関するいろいろな情報を発信しています。是非ご覧ください。