

放置船の所有者を探しています！

現在工事中の六角川の河川区域内に放置船が見つかりました。これらの船は、工事施工の支障となるため、原則、所有者に撤去していただく必要があります。

そのため、現地に周知看板を立てたり、近隣の町役場にも協力いただいてチラシを配布して所有者を探しました。

その結果、4隻の船のうち2隻の船の所有者を特定することが出来ました。

この他にも、六角川には多くの放置船が存在していますので、引き続き、所有者の情報等、皆様のご協力をお願いします。

チラシの配布

看板の設置

放置船の所有者を探しています。

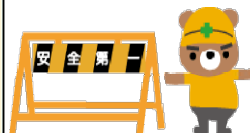


※船が見つかった場所については、裏面をご覧ください。
現在六角川では、高水敷にヨシの生育を抑制するための池をつくり、川の流れをよくする工事をしています。その作業をしている中で船が何隻か見つかりました。工事を進めていくには、船の移動が必要です。現場近くにも看板を設置し周知していますが、皆様からも所有者の情報等があれば、下記までご連絡をお願いします。

国土交通省武雄河川事務所
占用調整課 TEL 0954-23-7932
朝日出張所 TEL 0954-22-3014



写真の数字はオモテ面の写真の数字に対応しています。どの船は所有者と思われるかたは協議中です。



国土交通省
武雄河川事務所
朝日出張所

川ら版

発行所
武雄河川事務所
朝日出張所

武雄市朝日町大字甘久1521-6

(〒843-0001)

TEL(0954)22-3014

FAX(0954)22-3226

ホームページアドレス

<http://www.qsr.>

mlit.go.jp/takeo/

9月1日

第 23 号

紙面の問い合わせ

上記発行所へ

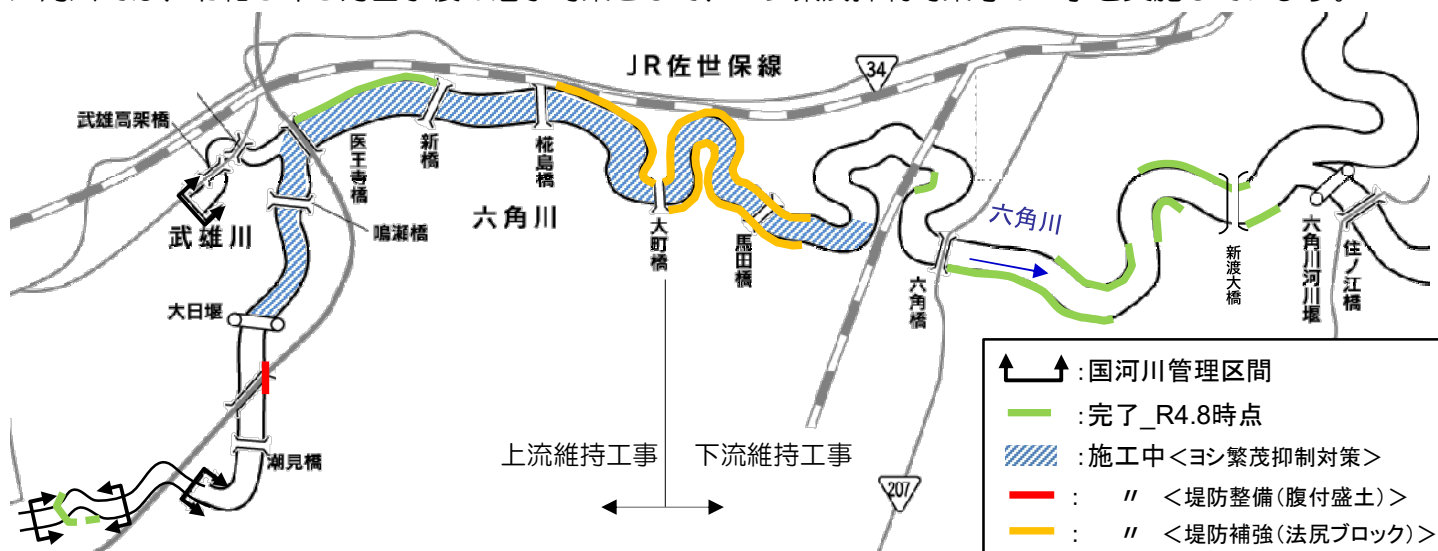
武雄河川事務所

Twitter

https://twitter.com/mlit_takeo

洪水被害を防ぐための工事を実施しています

六角川では、令和3年8月出水後の治水対策として、ヨシ繁茂抑制対策等の工事を実施しています。



- ↑↑ : 国河川管理区間
- : 完了_R4.8時点
- ▨ : 施工中<ヨシ繁茂抑制対策>
- : " <堤防整備(腹付盛土)>
- : " <堤防補強(法尻ブロック)>

完了工事
R3.9~R4.8

令和3年8月出水後に実施してきた工事（堤防補強、堤防整備、六角川洪水調整池関連）が令和4年8月をもって完了しました！

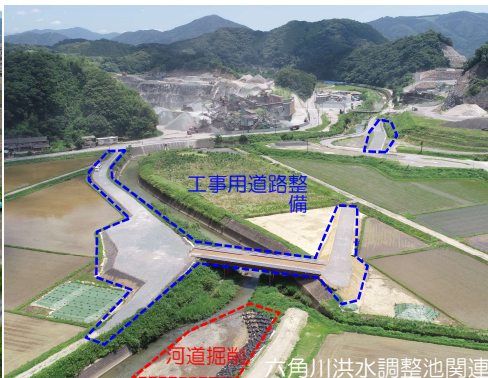


堤防補強 法尻ブロック
医王寺橋付近



盛土盛土

堤防整備 腹付盛土
江北町八町付近



工事用道路整備

河道掘削

六角川洪水調整池関連

施工中工事
R4.4~

令和3年8月出水の緊急対応として、河川水位を低下させるための追加河道掘削やヨシ繁茂抑制対策[※]を実施しています。あわせて、引き続き堤防除草等の維持工事・堤防補強・堤防整備工事も実施していきます。以下、ヨシ繁茂抑制対策の施工内容です。

〇1 ヨシ伐採

出水期前までに河道内のヨシ伐採や樹木伐採を実施し、洪水を流れやすくしました

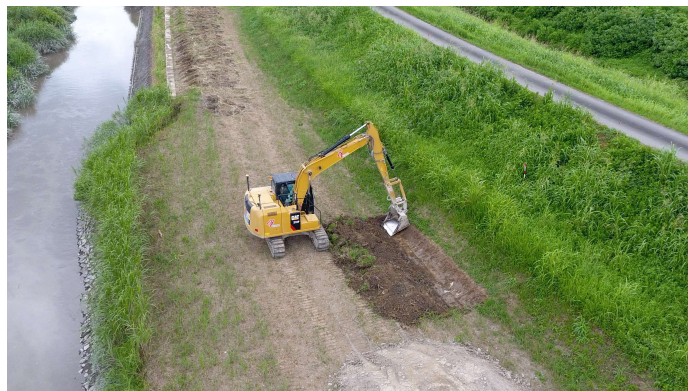


馬田橋

令和4年5月末時点

〇2 河道掘削

洪水を流れやすくするため、高水敷の掘削を実施します



〇3 地盤改良

高水敷を地盤改良により固くすることで、ヨシの生育を抑制します



〇4 湛水池整備

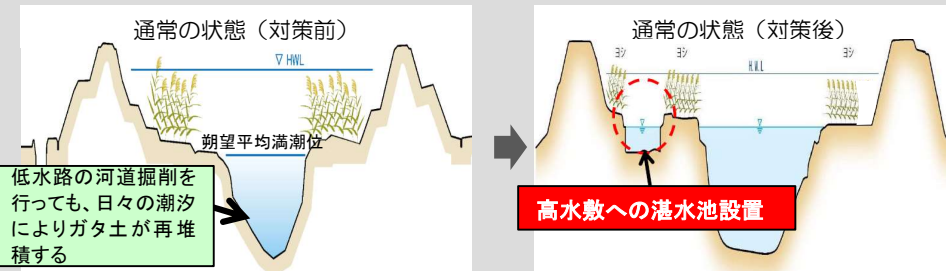
高水敷に掘削・盛土・板柵等により湛水池を整備することで、ヨシの生育を抑制します



※イメージ（牛津川での施工写真）

※【ヨシ繁茂抑制対策（例）】

高水敷に小型の湛水池を新たに設け、繁茂するヨシの生育を抑制し、流下する際の抵抗量を低減させる対策



完成(例)_牛津川