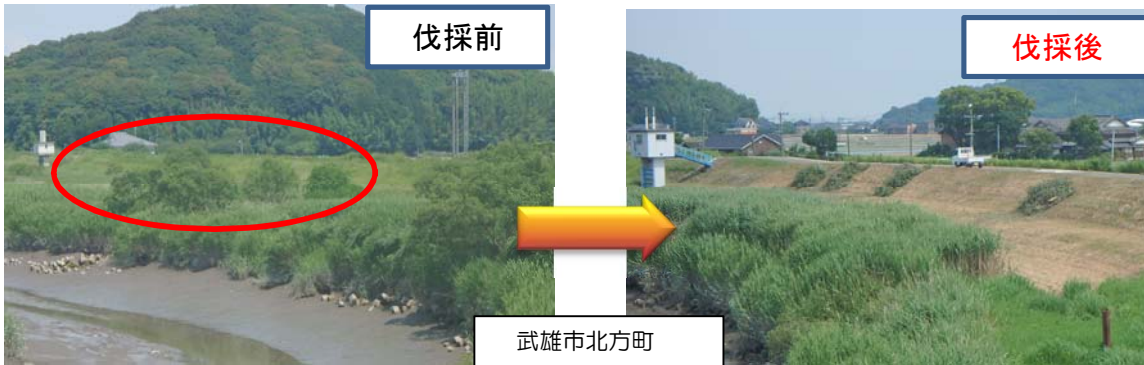


発行所  
武雄河川事務所  
朝日出張所  
武雄市朝日町大字廿久1521-6  
(〒843-0001)  
TEL(0954)22-3014  
FAX(0954)22-3226  
ホームページアドレス  
<http://www.qsr.mlit.go.jp/takeo/>

9月1日  
第 17 号  
紙面の問い合わせ  
上記発行所へ

## ①洪水被害を防ぐための工事を行っています！

洪水時に河川内の水がスムーズに流れるよう樹木を伐採しました。



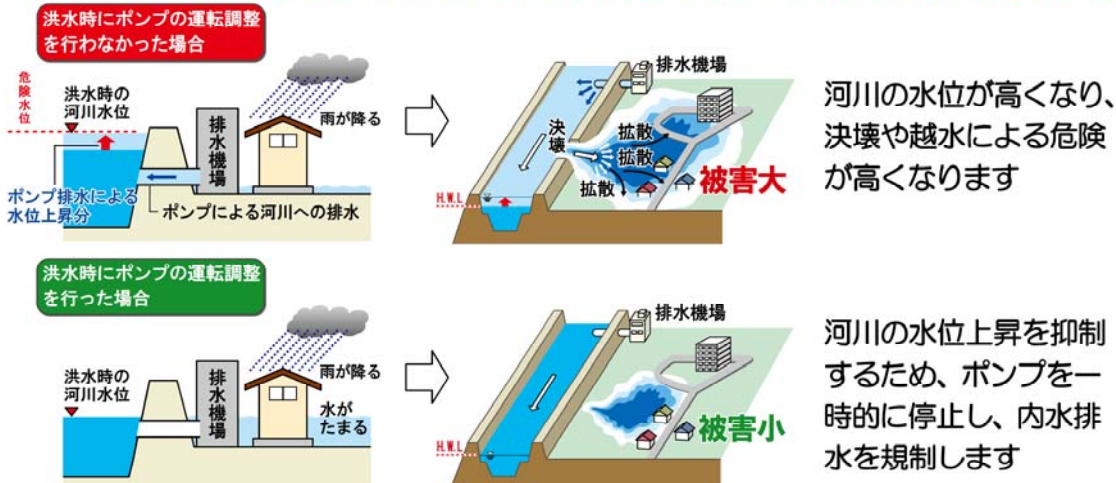
河川の水が流れやすいように、土砂を撤去しました。



## ②被害を最小化するため排水ポンプの運転を調整することがあります！

### ポンプの運転調整とは？

堤防の決壊や越水による六角川・牛津川の河川の氾濫による災害を防止するため、排水ポンプの運転を停止することです。



堤防が耐えられる河川内の最高水位 (H.W.L) を超えた場合に、ポンプで田畑や家屋側の水をさらに河川内に排水し続ければ・・・

堤防が決壊または堤防から越水！！河川の水が氾濫し、被害が発生する可能性があります。このような場合、ポンプの運転調整を行います。

※H.W.L (ハイウォーターレベル) とは堤防が耐えられる最高水位のことです。川の水位がH.W.Lを超えると堤防が決壊したり、あふれたりする危険があります。

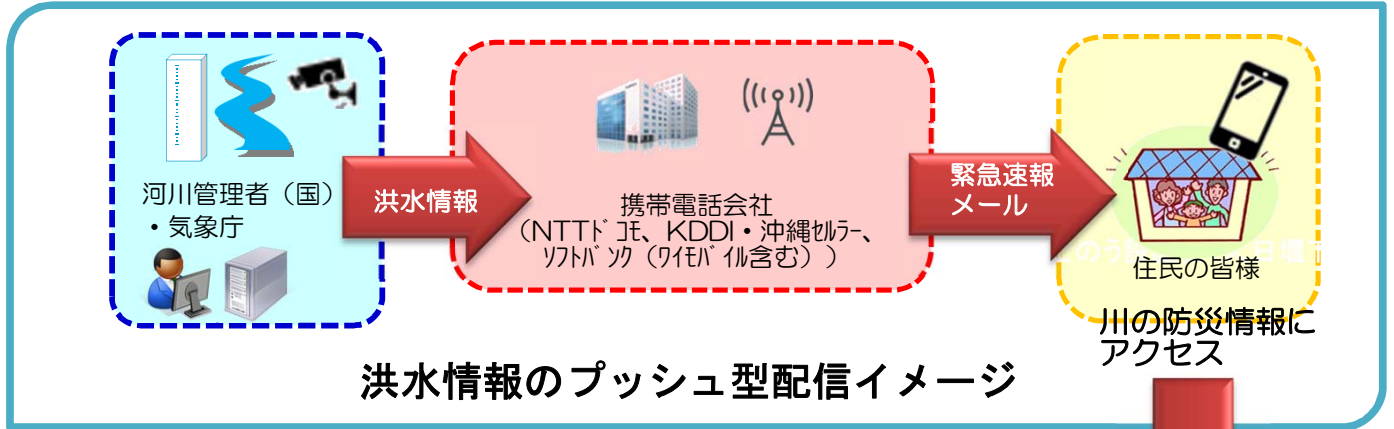


詳しくは武雄河川事務所ホームページでもご覧いただけます。

<http://www.qsr.mlit.go.jp/takeo/rokka-kugawa/pumpu.html>

# ③洪水情報が**緊急速報メール**で発信されます！

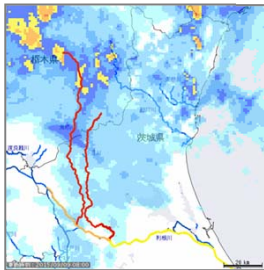
平成30年5月から、国が管理する河川で、川が氾濫する可能性が高まった時に、その周辺にいる人に氾濫の危険をお知らせする情報が携帯端末に届くようになりました。



緊急速報メールが来たらまずチェック！

国土交通省 **川の防災情報**

今、どこでどれくらい雨が降っているのかを知ることができます。



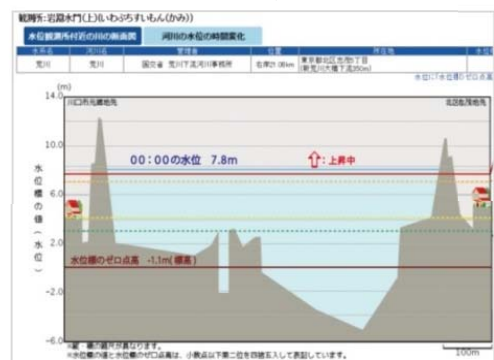
**雨**の状況が分かる！

カメラの映像で、現在の川の様子が見え、川に近づかなくても状況を知ることができます。



**川**の様子が分かる！

川に設置した水位計で、近くの川の水位がどのような状況になっているのかを、リアルタイムで確認することができます。



**川**の水位が分かる！

**アクセス！**

パソコンから  
<http://www.river.go.jp/>  
スマートフォンから  
<http://www.river.go.jp/s/>

スマホ版「川の防災情報」では、位置情報を取得することで、今いる場所の雨の様子や近くの川の状況をすぐ知ることができます。