

河川への不法投棄防止にご協力をお願いします！



水門際に投棄されたカキガラ

河川へのごみの投棄は犯罪となります。日頃より不法投棄防止に努めておりますので、皆様のご協力をお願いします。

投棄された洗濯機

投棄された冷蔵庫

川ら版

国土交通省 武雄河川事務所 朝日出張所

発行所
武雄河川事務所
朝日出張所
武雄市朝日町大字廿久1521-6

(〒843-0001)

TEL(0954)22-3014

FAX(0954)22-3226

ホームページアドレス

[http://www.qsr.](http://www.qsr.mlit.go.jp/takeo/)

[mlit.go.jp/takeo/](http://www.qsr.mlit.go.jp/takeo/)

3月1日

第 18 号

紙面の問い合わせ

上記発行所へ

河川への油流出にご注意ください！

放置船（係留船）の撤去にご協力ください！

油の流出事故が多発しています。

農林一般家庭のホームセンターや事業所のタンクから、灯油などの油類が漏れ出し、河川などに流れ出す事故が起っています。そしてその多くが人的ミスによるものです。

油の流出事故が多発しています。

油流出事故の原因者が費用負担
事故を起こすと油の撤去に費用がかかります。油の回収に要した費用は事故を起こした原因者が負担することになります。

事故多発

事故を起こした場合や発見した場合
お近くの消防署・警察署 市町村役場 国や県の機関 等へご連絡ください。
自分できれいに清掃したつもりでも、異臭ともどももれ出たり、他船に染みこんだ油が隣船の縁渡とともに水際に出ることがあります。また、流出した油を水で薄めるとは油膜の拡大につながりますので、絶対にしないでください。

問合せ先：国土交通省 武雄河川事務所 朝日出張所
TEL：0954-22-3014



設置看板



放置船の様子

六角川では、長年にわたり放置された船、無許可の係留船等が多く存在しています。

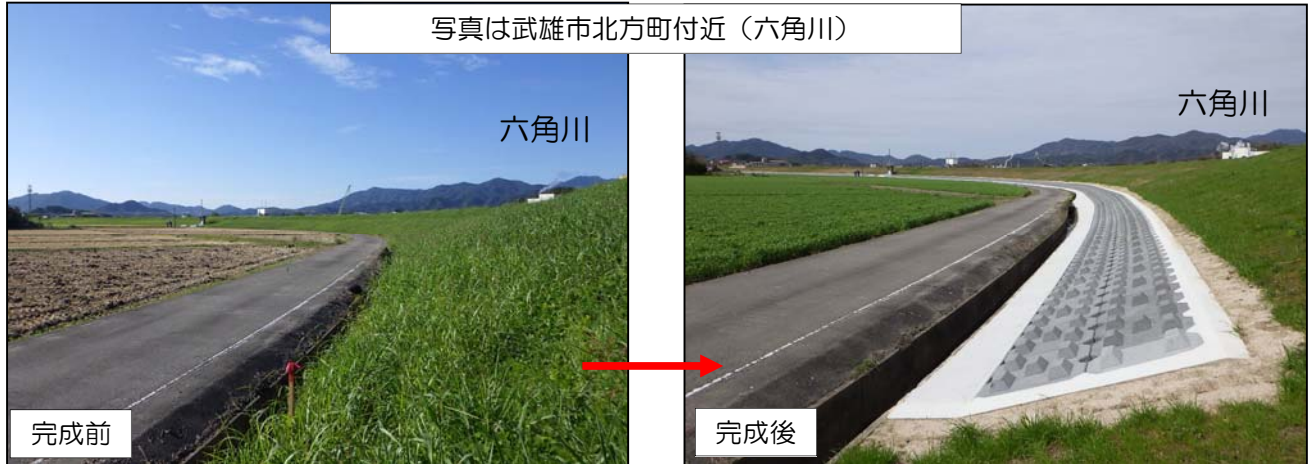
これらの船は、河川管理施設や許可工作物に損傷や機能障害を与える恐れがあるため、原則、所有者に撤去して頂く必要があります。

船の近くに看板を設置していますので、所有者の情報等、皆様のご協力をお願いします。

洪水対策として様々な取り組みを実施しています！

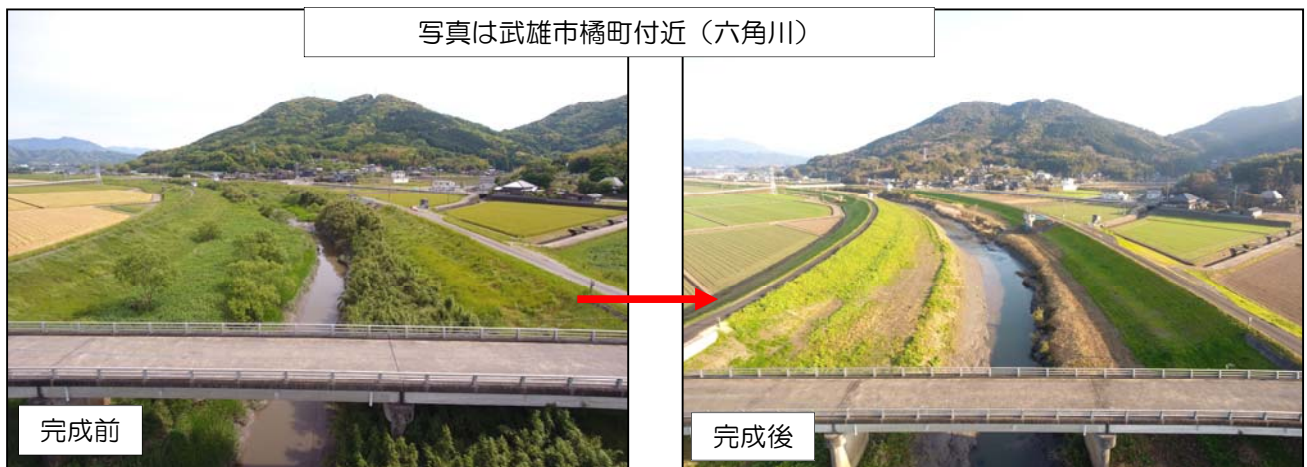
堤防補強工事（堤防を上回る洪水に対する取り組みとして）

堤防の川裏側（民地側）をブロック等で補強することにより、堤防を粘り強い構造にしています。洪水が堤防を越えた場合、堤防の崩壊を遅らせる効果があります。



河道掘削工事（河川水位を低下させる取り組みとして）

河川内の河道を掘削することにより、洪水時により多くの水が流れるようにしています。流れる水の高さが低くなり、より安全に流れるようになります。



今後の治水対策として

「六角川水系緊急治水対策プロジェクト」のお知らせ

関係機関で構成する「令和元年8月六角川水系の水害を踏まえた防災・減災協議会」において、「六角川水系緊急治水対策プロジェクト」をとりまとめました。今後、国、県、市町等が連携し、「逃げ遅れゼロ」、「社会経済被害の最小化」を目指します。

以下の3つを柱として取り組んでいきます。

- 1 被害の軽減に向けた治水対策の推進（河川における対策）
- 2 地域が連携した浸水被害軽減対策の推進（流域における対策）
- 3 減災に向けた更なる取り組みの推進（まちづくり、ソフト対策）

※詳しくは 国土交通省 武雄河川事務所のホームページにて紹介していますのでご覧ください。

http://www.qsr.mlit.go.jp/takeo/prepare_bousai/rokkaku_project/index.html