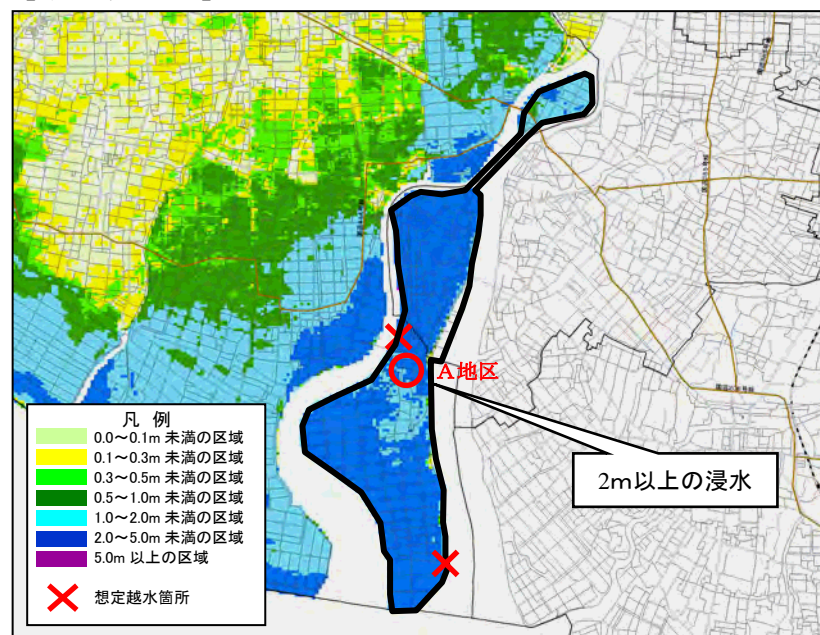


高潮 ①大詫間海岸はん濫

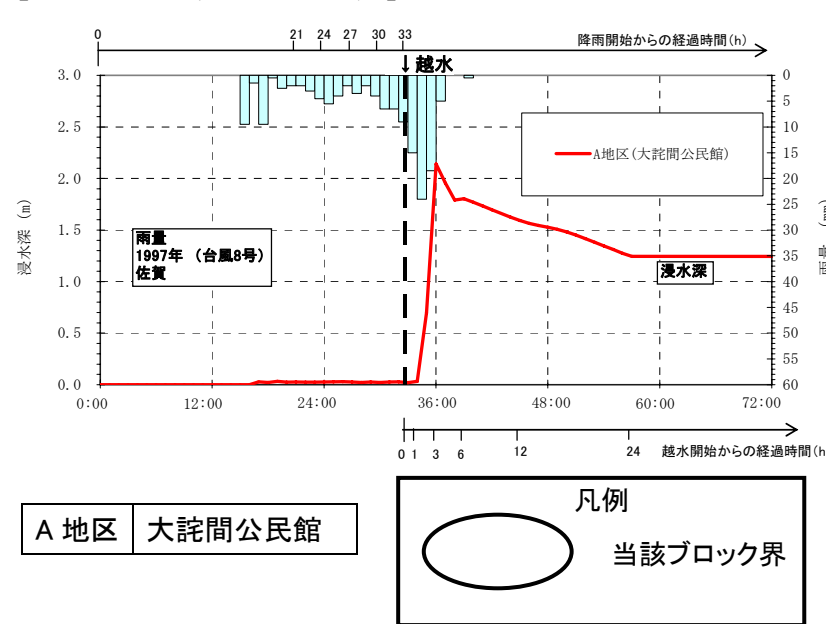
【概況】

- 最大浸水深：はん濫水が伝播する筑後川右岸と早津江川左岸に挟まれた大詫間地区では、A地区（大詫間公民館付近）で2m以上の浸水深が発生。
- 最大流速：堤防箇所付近では比較的大きな流速が発生する恐れがある。
- 浸水継続時間：浸水継続時間は大部分で4日未満であるが、一部では4日以上のある。海岸部では4日以上、場所によっては5日以上となる。
- 浸水状況
 (越水直前までの状況)
 広範囲で30cm程度の内水浸水が発生し、一部で50cm以上の浸水が発生。
 (越水後から概ね浸水解消までの状況)
 越水箇所からはん濫水は、大詫間地区の全域に拡散し、6時間程度で海岸部にまで到達。A地区（大詫間公民館付近）は、越水開始6時間後から浸水解消に向かう。

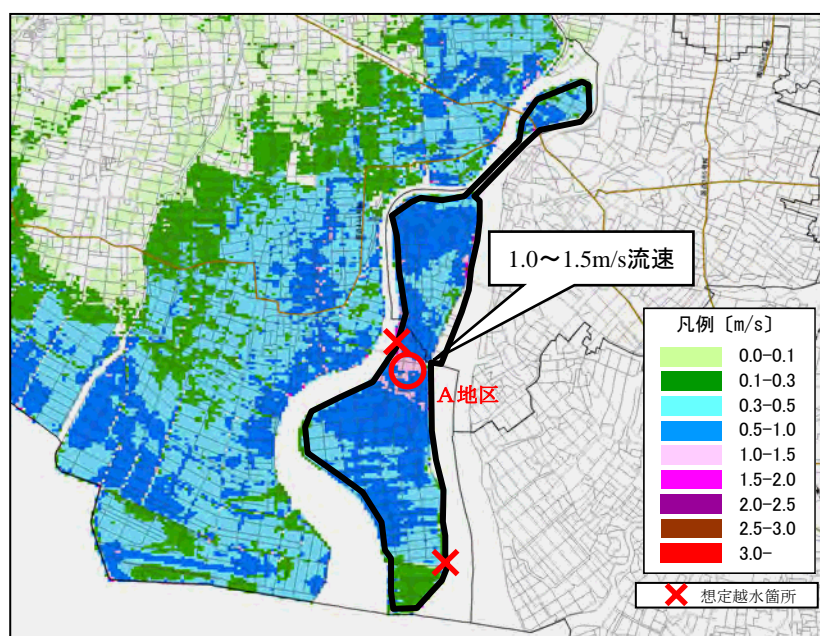
【最大浸水深】



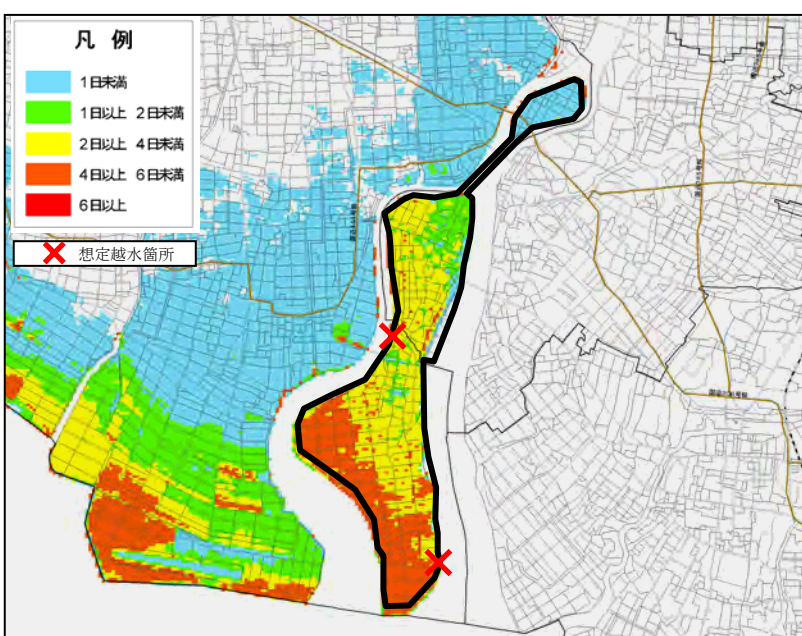
【代表地点の浸水深の変化】



【最大流速】

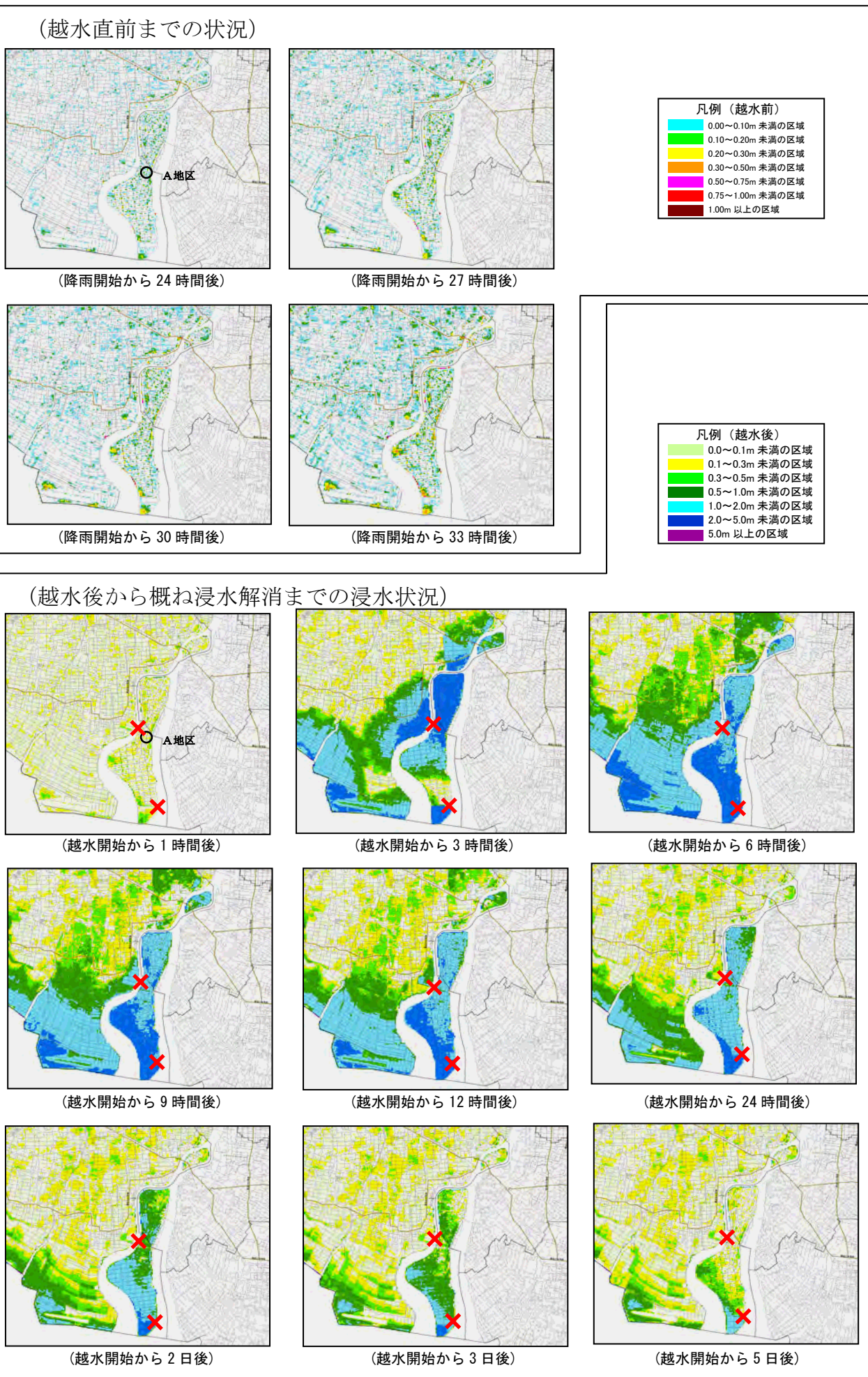


【浸水継続時間】



※浸水深 50cm 以上を対象とする。

【浸水状況】

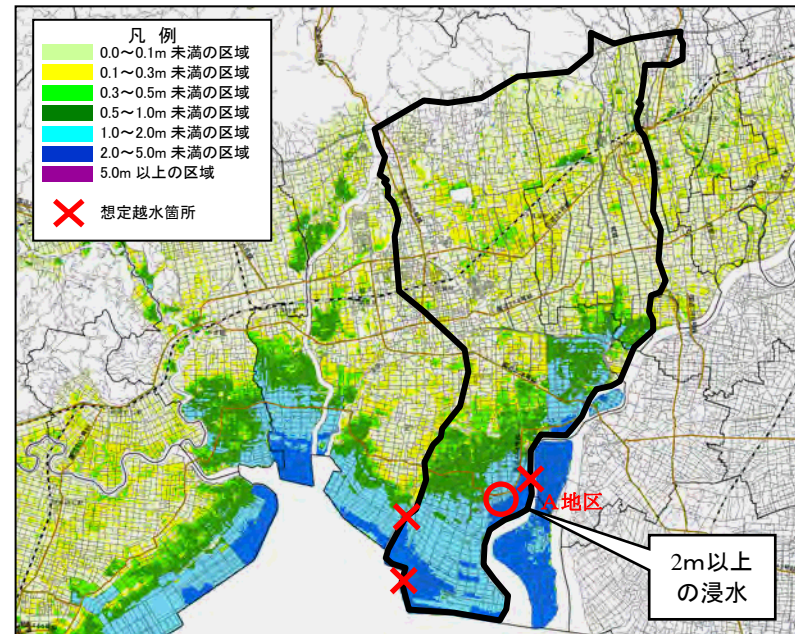


高潮 ②川副海岸はん濫

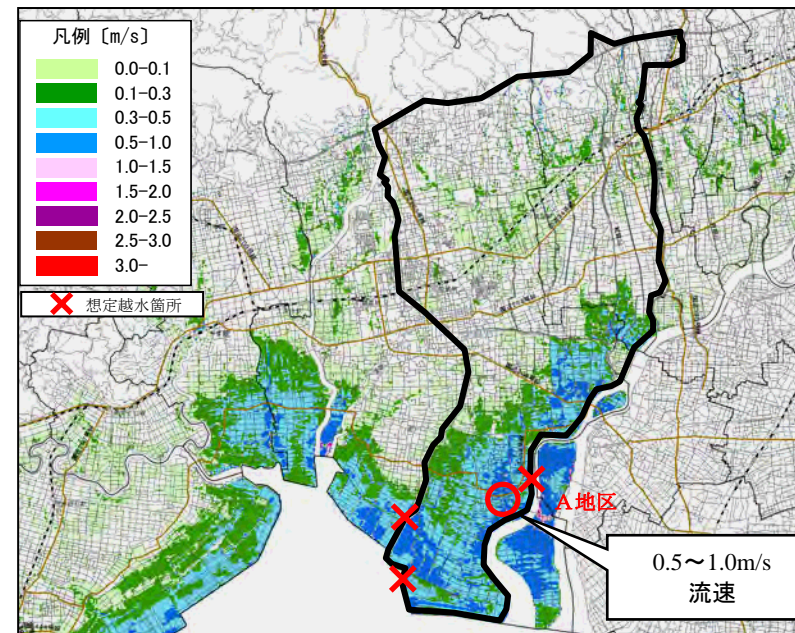
【概況】

- 最大浸水深：はん濫水が伝播する早津江川下流部左岸区域では、A地区（南9区公民館付近）で2m以上の浸水深が発生。
- 最大流速：堤防箇所付近では比較的大きい流速が発生する恐れがある。
- 浸水継続時間：浸水継続時間は大部分で2日未満であるが、一部では4日以上のある。海岸部では4日以上、場所によって5日以上となる。
- 浸水状況
 (越水直前までの状況)
 広範囲で10cm程度の内水浸水が発生し、一部で50cm以上の浸水が発生。
 (越水後から概ね浸水解消までの状況)
 越水箇所からはん濫水は、国道444の北側まで拡散し、3時間程度で海岸部にまで到達。A地区（南9区公民館付近）は、越水開始6時間後から浸水解消に向かう。

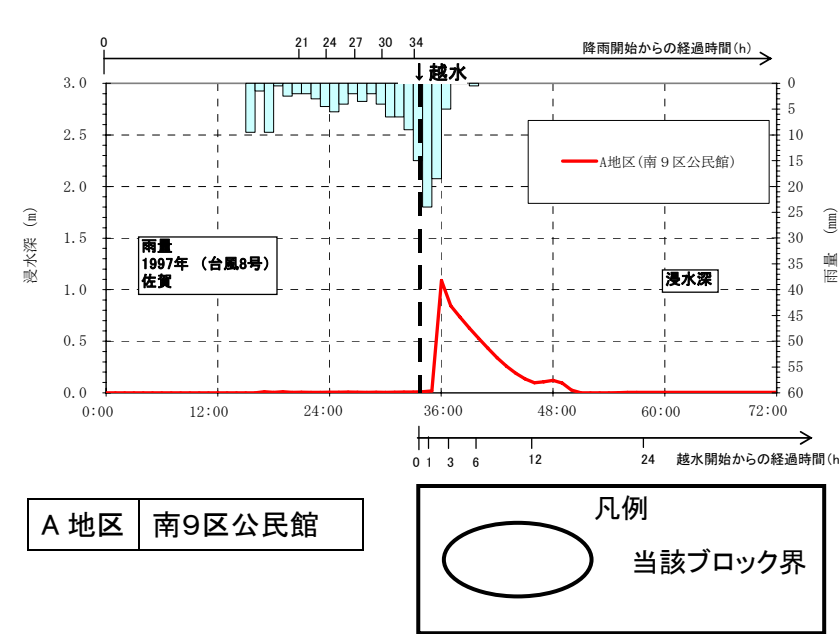
【最大浸水深】



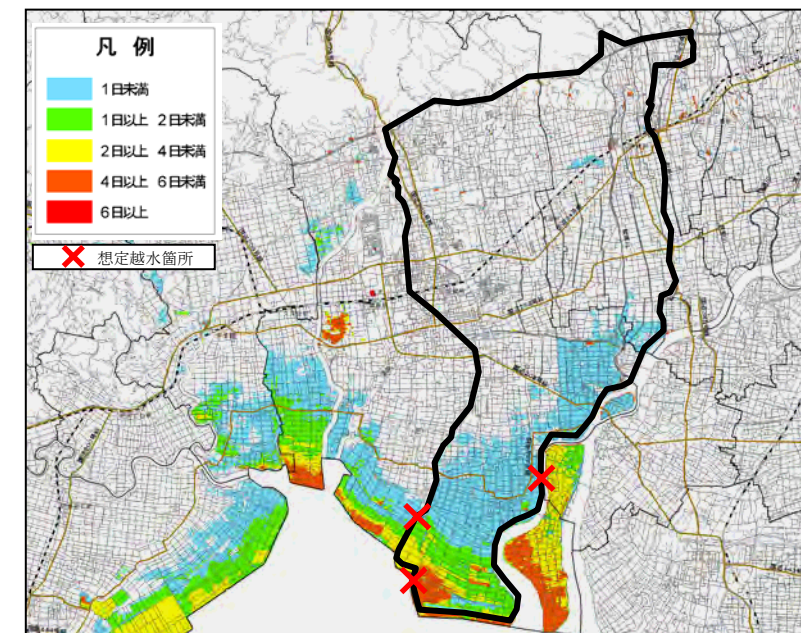
【最大流速】



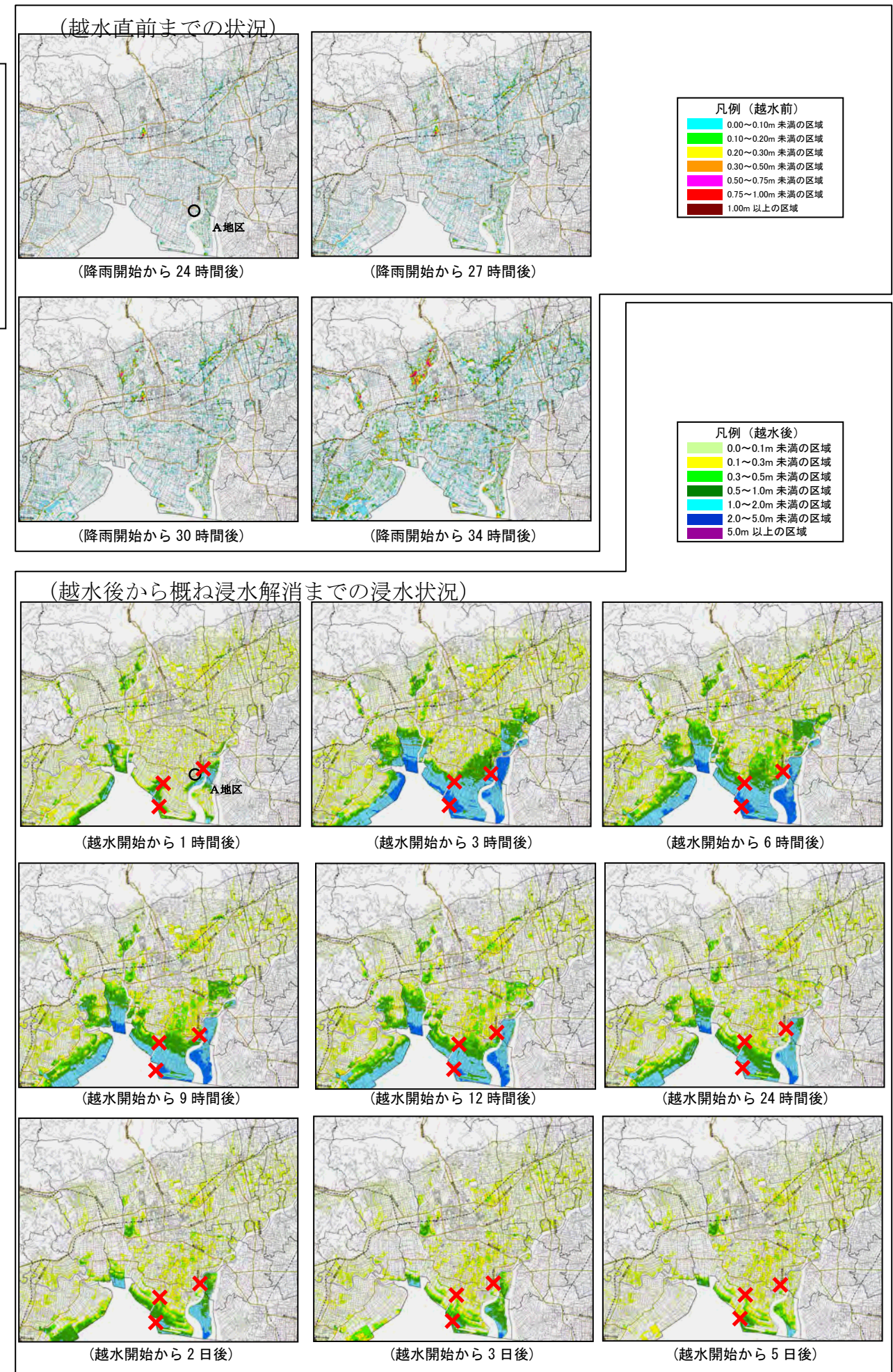
【代表地点の浸水深の変化】



【浸水継続時間】



【浸水状況】

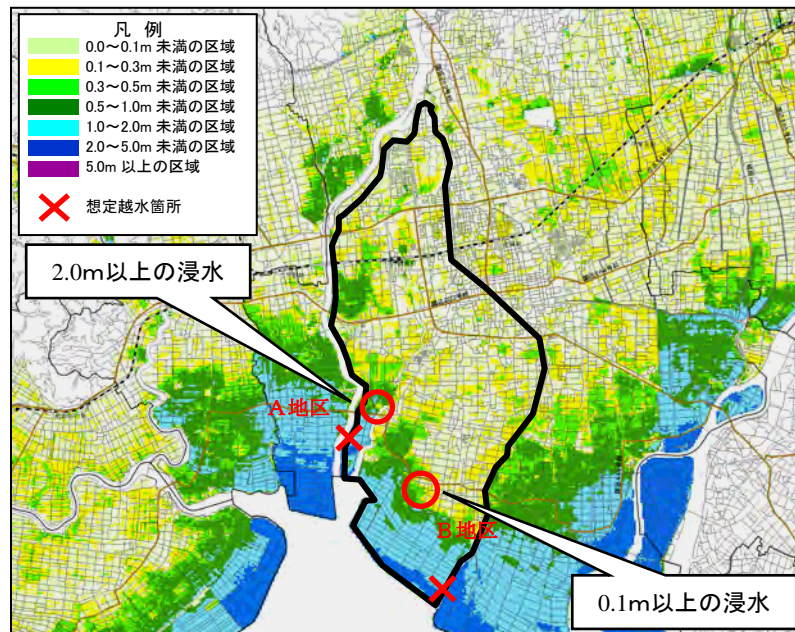


高潮 ③東与賀海岸はん濫

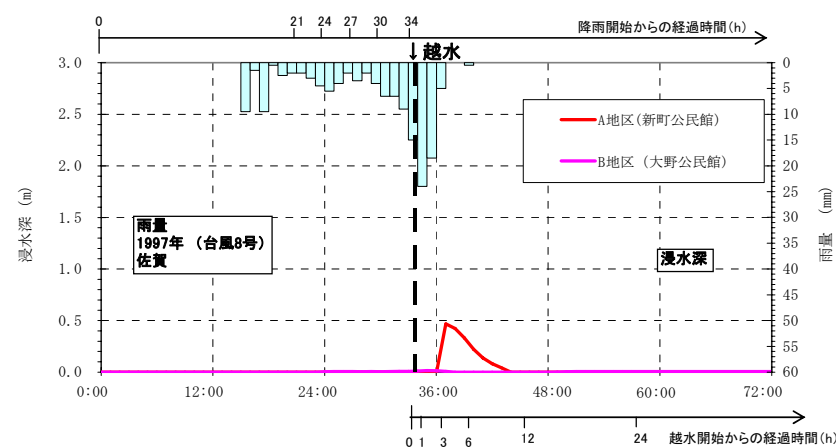
【概況】

- 最大浸水深：はん濫水が伝播する本庄江川右岸区域では、A地区（新町公民館付近）で0.5m以上、一部では2m以上の浸水深が発生。
- 最大流速：堤防箇所付近では比較的大きな流速が発生する恐れがある。
- 浸水継続時間：浸水継続時間は大部分で2日未満であるが、一部では4日以上のある。海岸部では4日以上、場所によって5日以上となる。
- 浸水状況
 (越水直前までの状況)
 広範囲で10cm程度の内水浸水が発生。
 (越水後から概ね浸水解消までの状況)
 越水箇所からのはん濫水は、本庄江川沿いを伝播し、3時間程度で国道444号の北側にまで到達。A地区（新町公民館付近）は、越水開始3時間後から浸水解消に向かう。

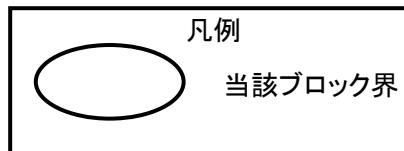
【最大浸水深】



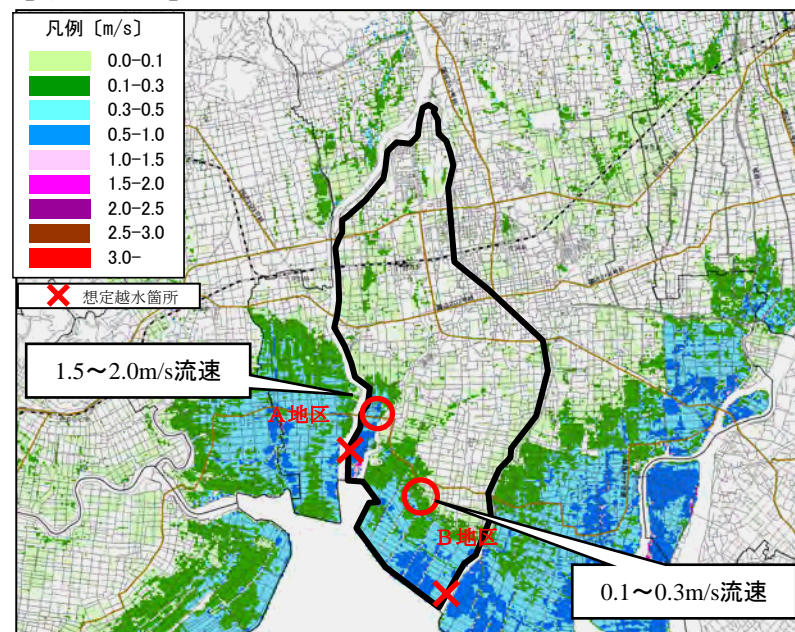
【代表地点の浸水深の変化】



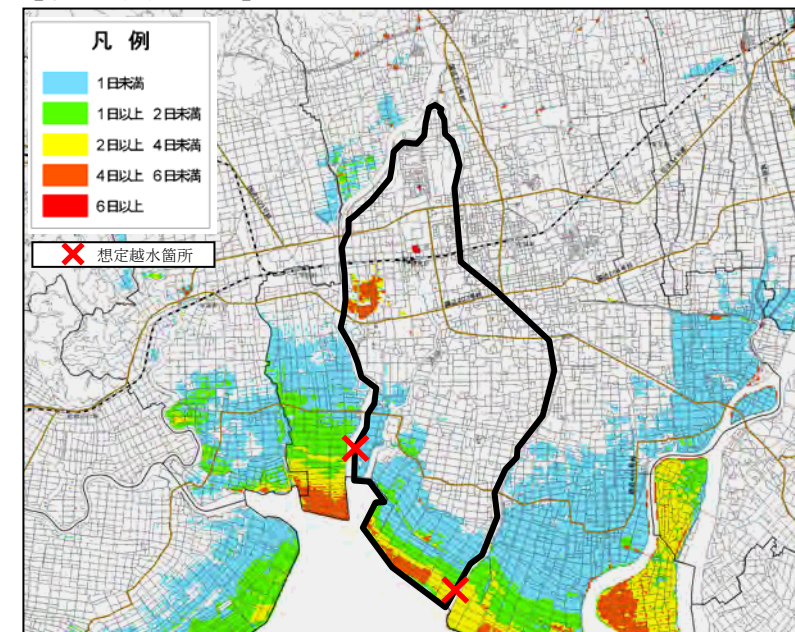
A地区	新町公民館
B地区	大野公民館



【最大流速】



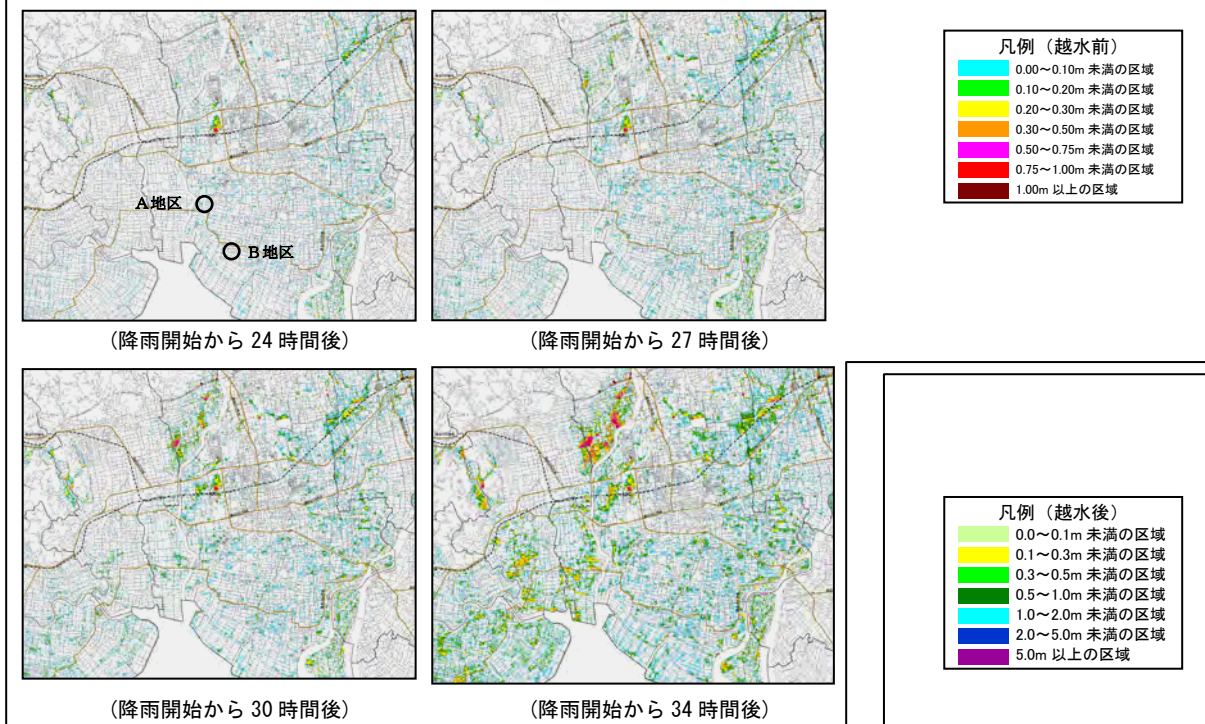
【浸水継続時間】



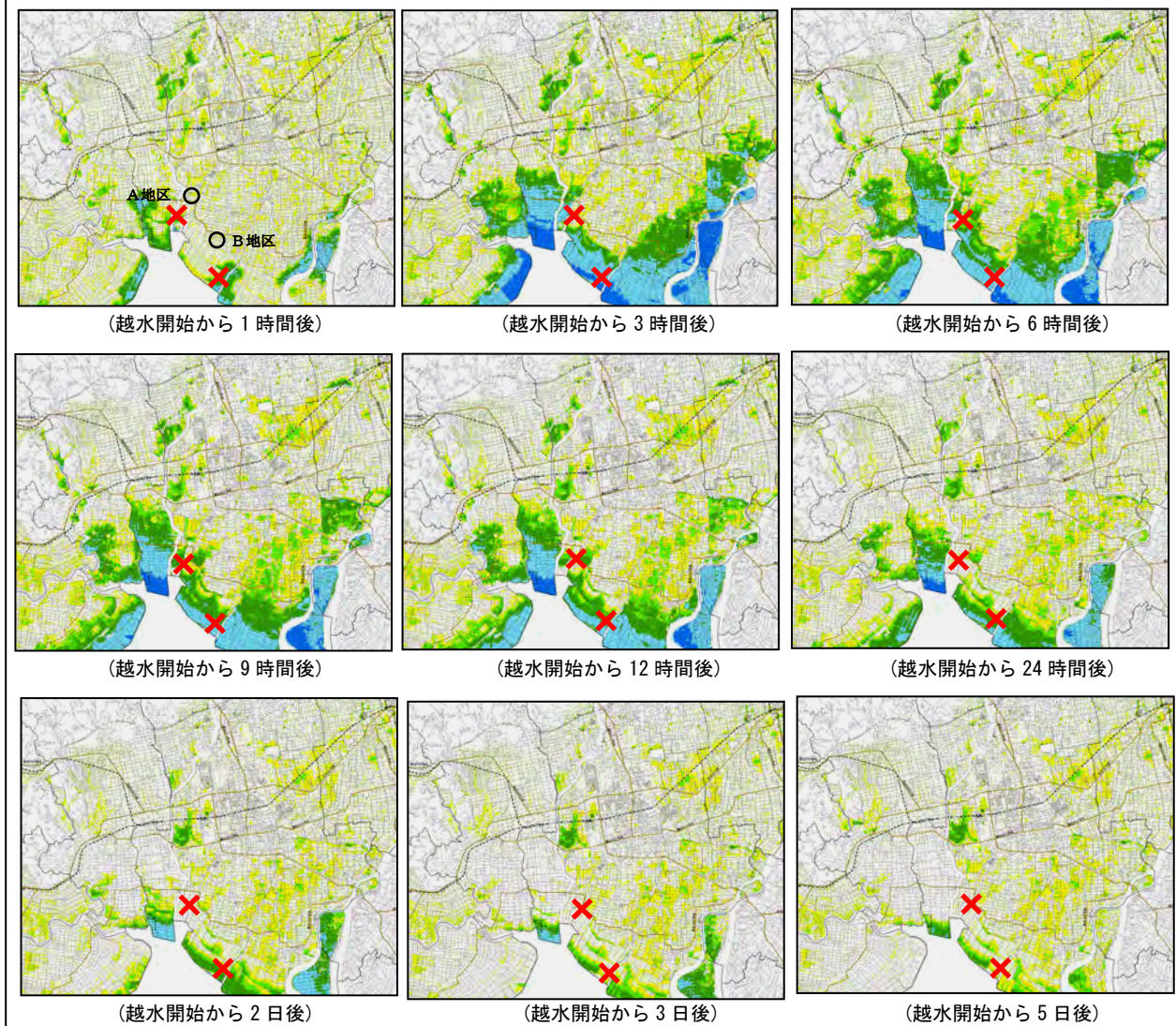
※浸水深 50cm 以上を対象とする。

【浸水状況】

(越水直前までの状況)



(越水後から概ね浸水解消までの浸水状況)

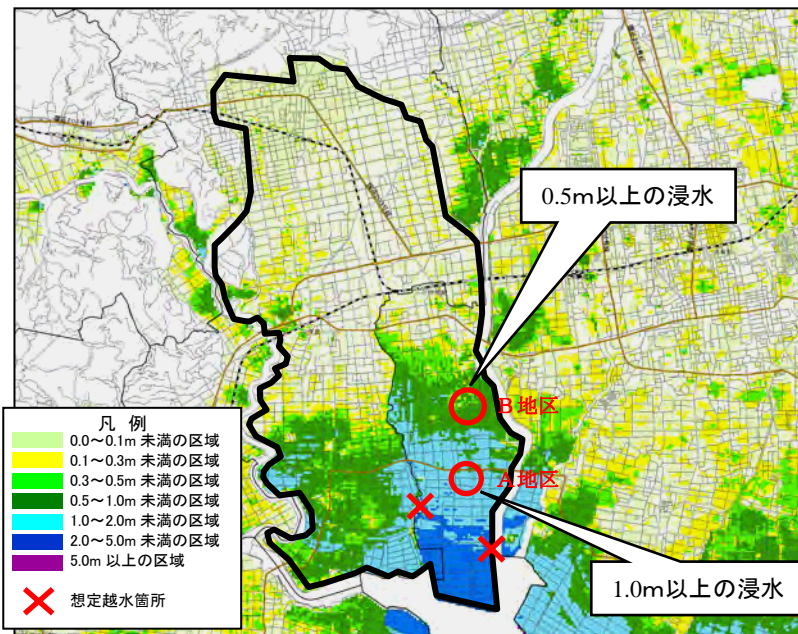


高潮 ④ 芦刈・久保田海岸はん濫

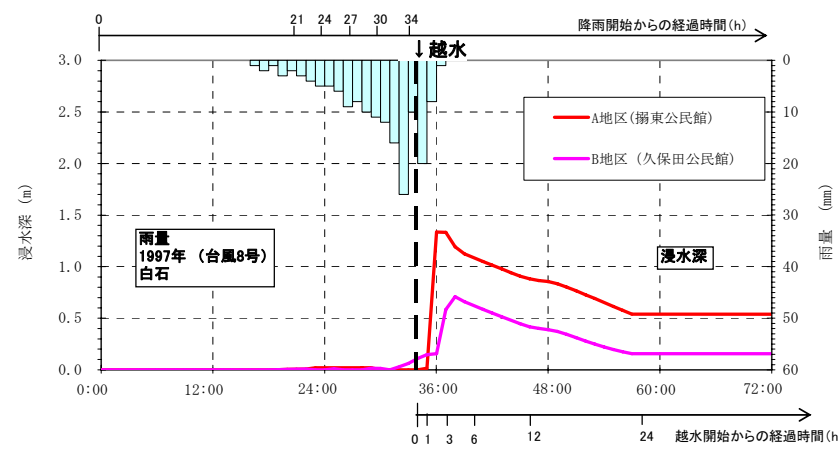
【概況】

- 最大浸水深：はん濫水が伝播する嘉瀬川下流部右岸区域では、A地区（搦東公民館付近）で1m以上、海岸部では2m以上の浸水深が発生。
- 最大流速：堤防箇所付近では比較的大きな流速が発生する恐れがある。
- 浸水継続時間：浸水継続時間は大部分で2日未満であるが、一部では2日以上のある。海岸部では4日以上、場所によって5日以上となる。
- 浸水状況
 (越水直前までの状況)
 広範囲で20cm程度の内水浸水が発生し、一部で50cm以上の浸水が発生。
 (越水後から概ね浸水解消までの状況)
 越水箇所からのはん濫水は、嘉瀬川右岸と福所江川に挟まれた区域を拡散し、6時間程度で国道207号の南側にまで到達。A地区（搦東公民館付近）は、越水開始4時間後から浸水解消に向かう。

【最大浸水深】



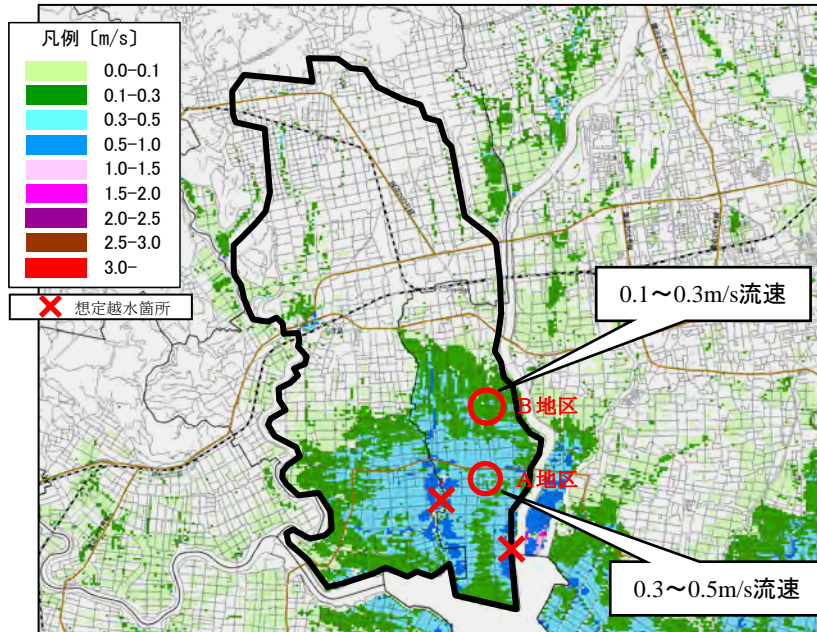
【代表地点の浸水深の変化】



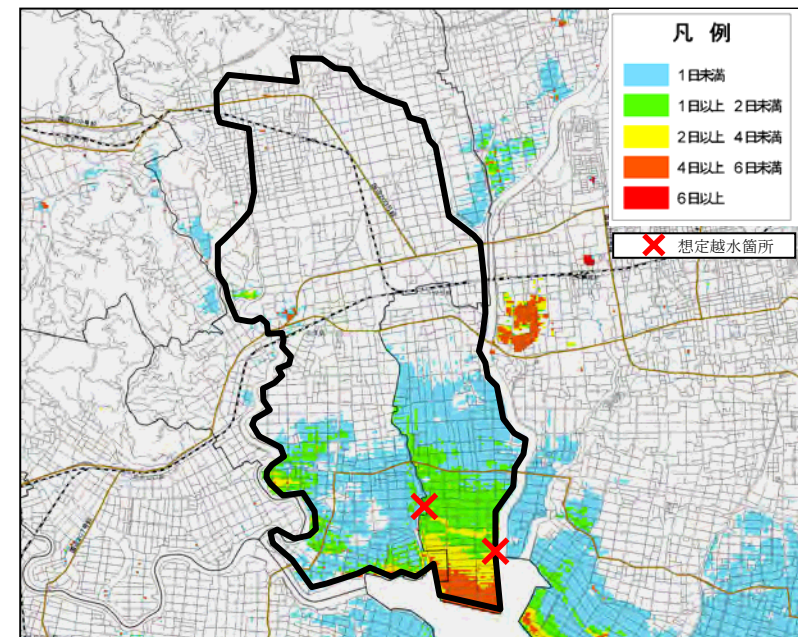
A地区	搦東公民館
B地区	久保田公民館

凡例	当該ブロック界
----	---------

【最大流速】

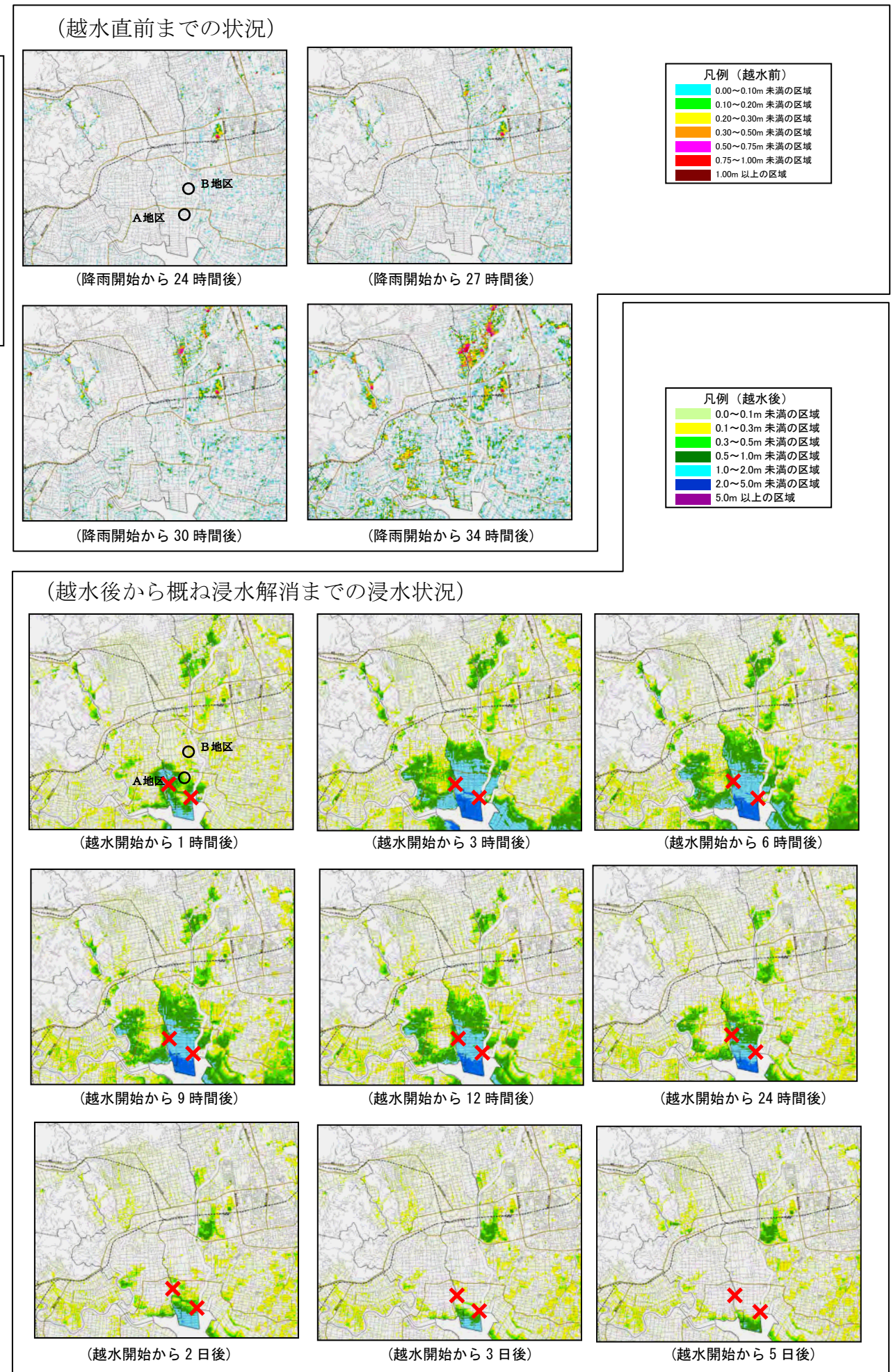


【浸水継続時間】



※浸水深50cm以上を対象とする。

【浸水状況】



高潮 ⑤有明・福富海岸はん濫

【概況】

- 最大浸水深：はん濫水が伝播する海岸部では、A地区（一農区公民館付近）で1m以上、海岸部の一部では2m以上の浸水深が発生。
- 最大流速：堤防箇所付近では比較的大きい流速が発生する恐れがある。
- 浸水継続時間：浸水継続時間は大部分で2日未満であるが、一部では4日以上のある。海岸部では2日以上、場所によって5日以上となる。
- 浸水状況

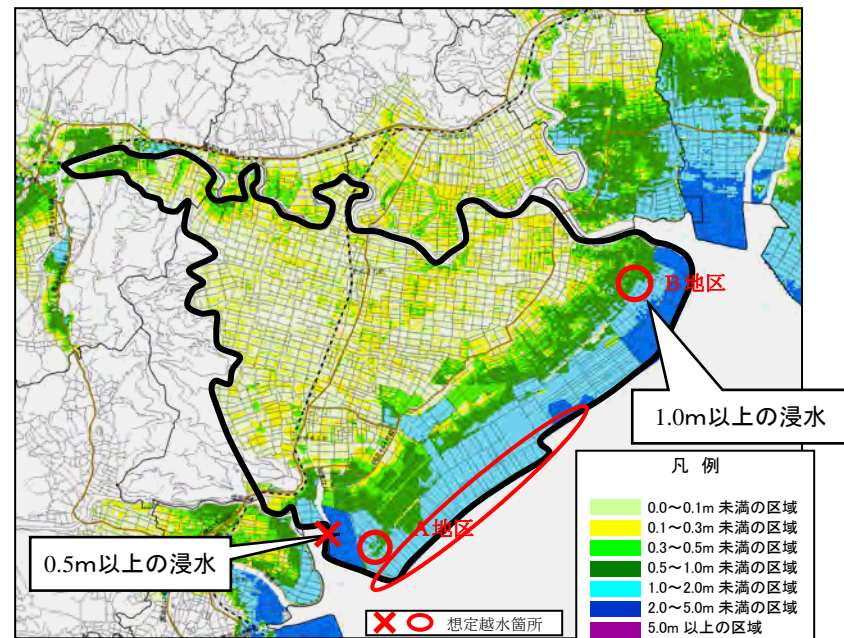
(越水直前までの状況)

広範囲で10cm程度の内水浸水が発生し、一部で20cm以上の浸水が発生。

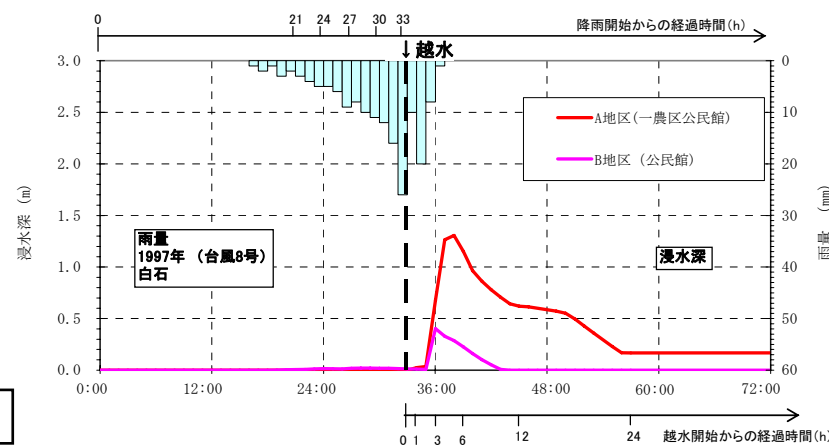
(越水後から概ね浸水解消までの状況)

越水箇所からのはん濫水は、海岸から北側へ伝播し、6時間程度で国道444号の南側にまで到達。A地区（一農区公民館付近）は、越水開始4時間後から浸水解消に向かう。

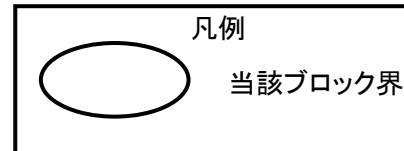
【最大浸水深】



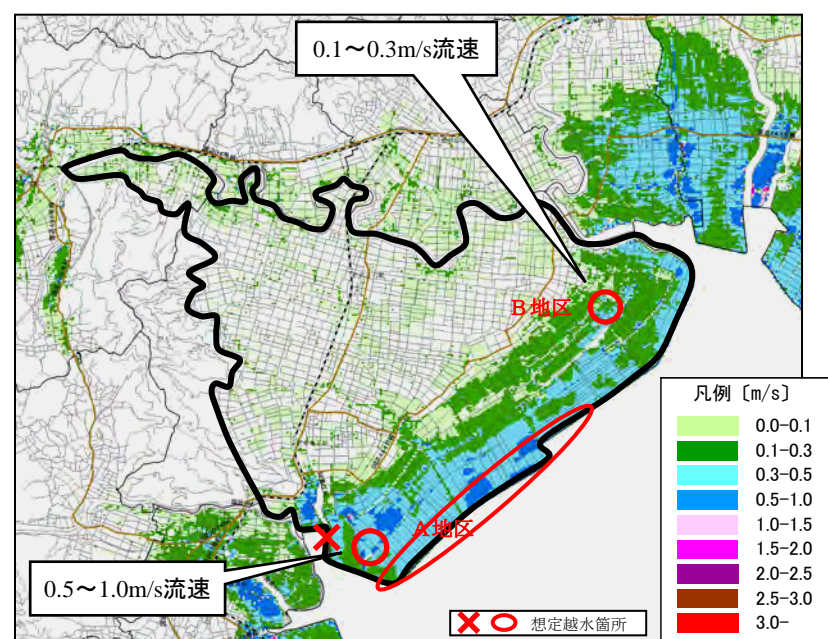
【代表地点の浸水深の変化】



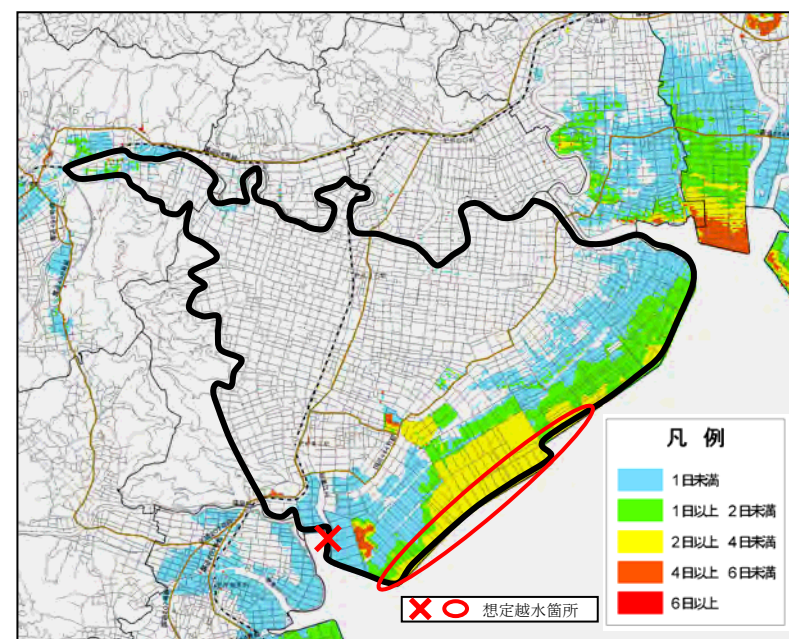
A地区	一農区公民館
B地区	公民館



【最大流速】



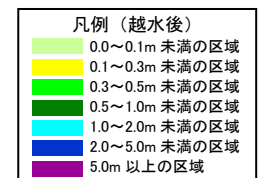
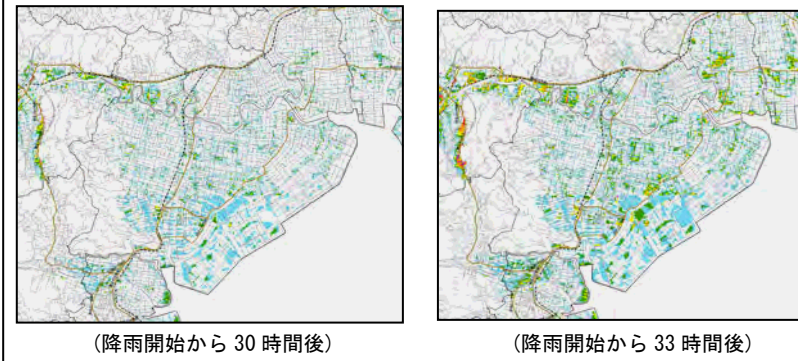
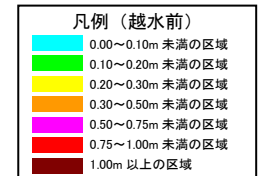
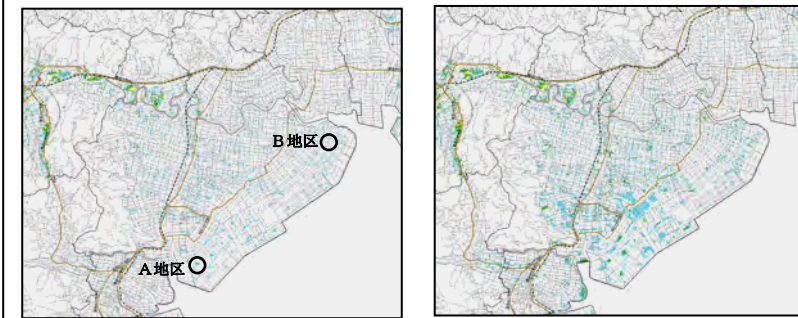
【浸水継続時間】



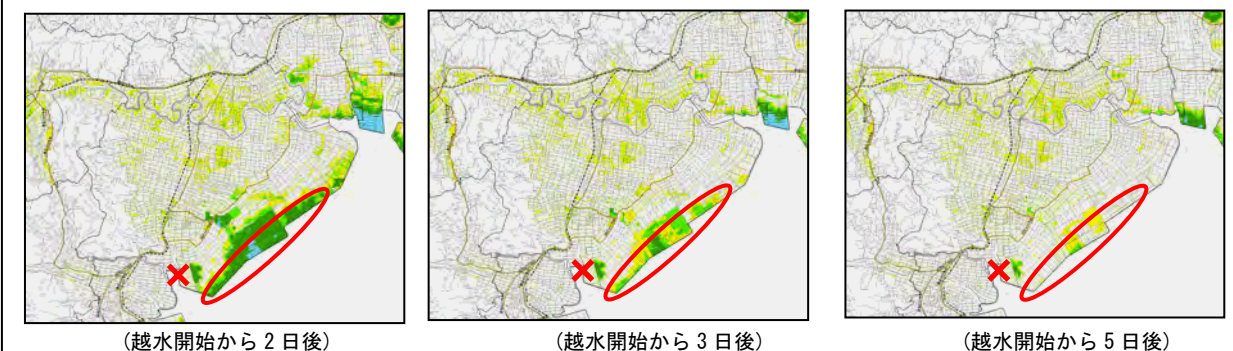
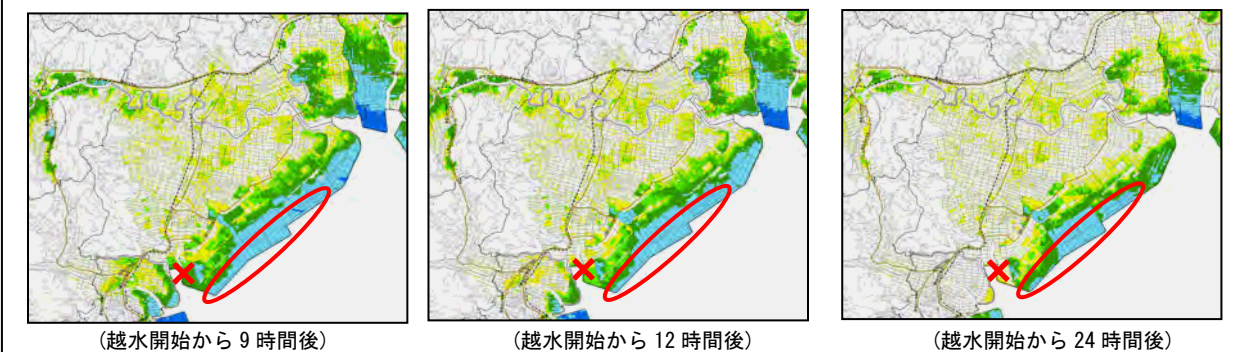
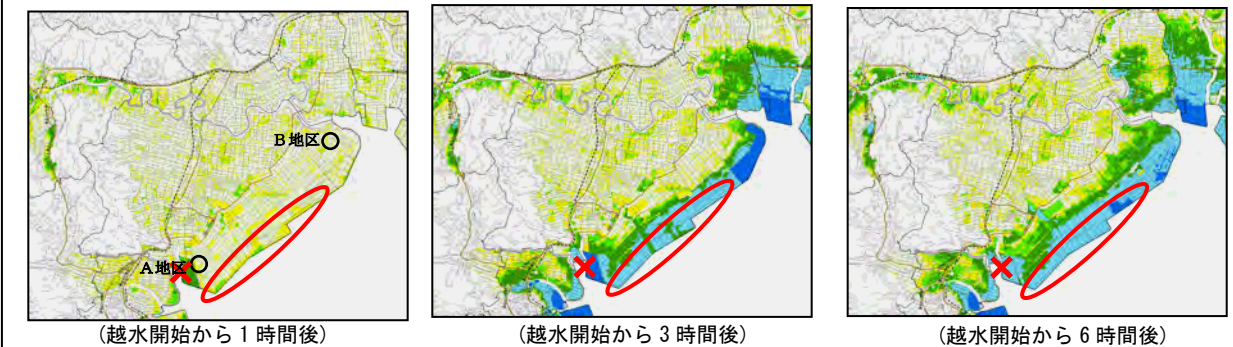
※浸水深50cm以上を対象とする。

【浸水状況】

(越水直前までの状況)



(越水後から概ね浸水解消までの浸水状況)

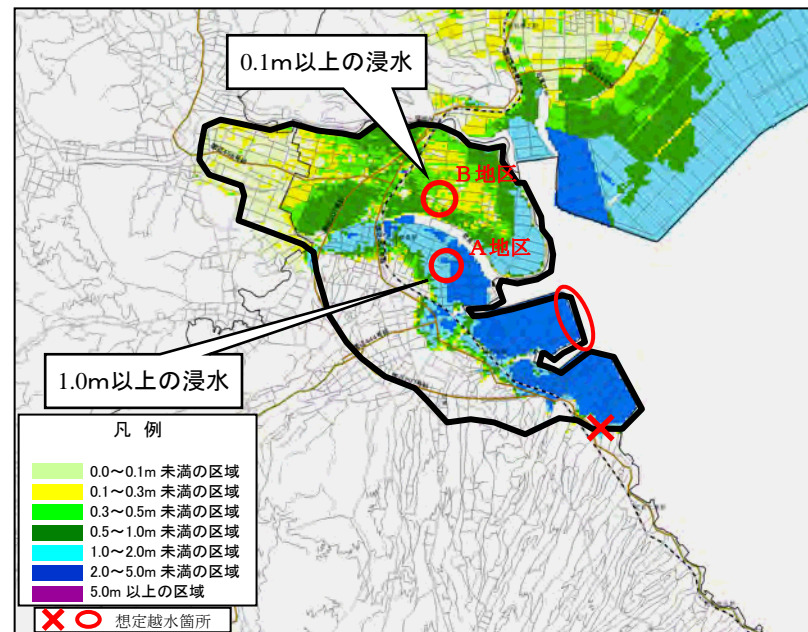


高潮 ⑥鹿島・浜海岸はん濫

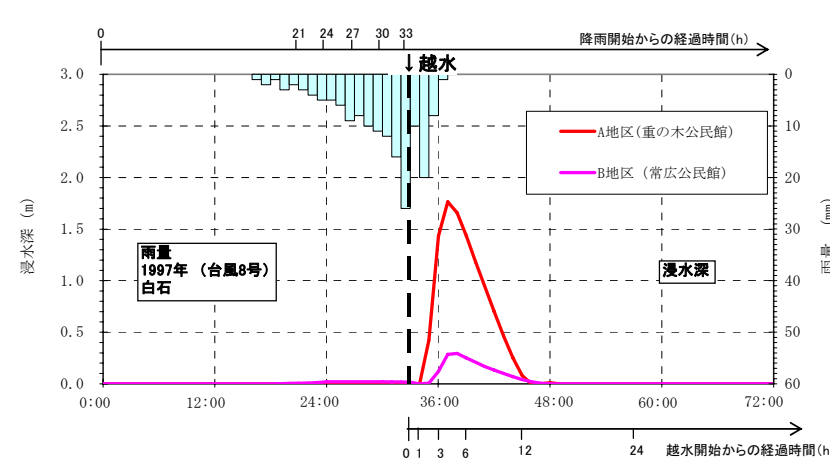
【概況】

- 最大浸水深：はん濫水が伝播する塩田川から南側の区域では、A地区（重の木公民館付近）で1m以上、海岸部では2m以上の浸水深が発生。
- 最大流速：堤防箇所付近では比較的大きな流速が発生する恐れがある。
- 浸水継続時間：浸水継続時間は大部分で2日未満であるが、一部では4日以上のある。海岸部では4日以上、場所によって5日以上となる。
- 浸水状況
 (越水直前までの状況)
 広範囲で10cm程度の内水浸水が発生し、一部で20cm以上の浸水が発生。
 (越水後から概ね浸水解消までの状況)
 越水箇所からのはん濫水は、海岸から西側に拡散し、3時間程度で国道207号にまで到達。A地区（重の木公民館付近）は、越水開始4時間後から浸水解消に向かう。

【最大浸水深】



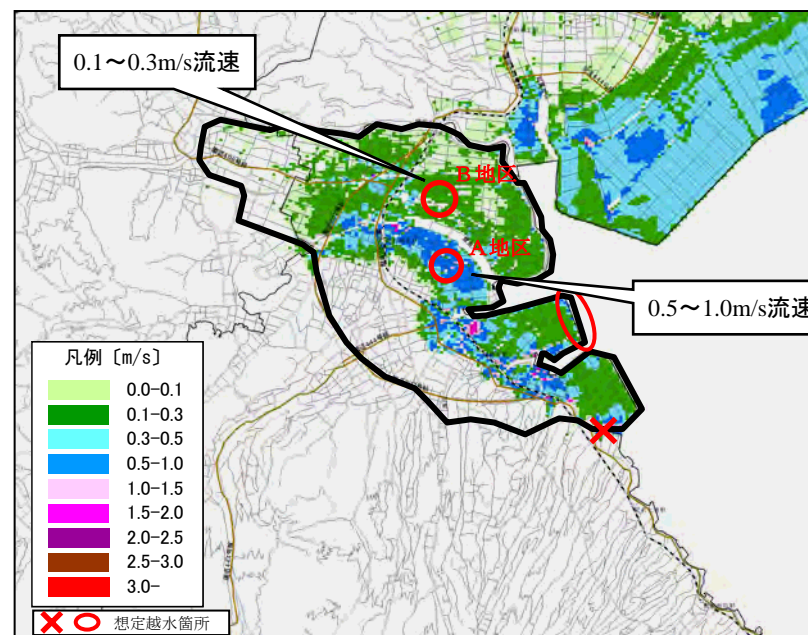
【代表地点の浸水深の変化】



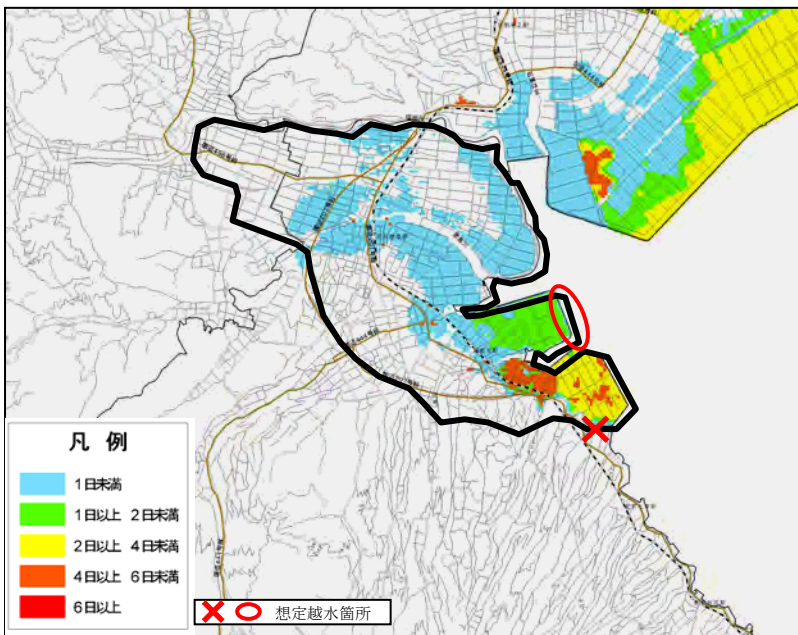
A地区	重の木公民館
B地区	常広公民館



【最大流速】



【浸水継続時間】



※浸水深50cm以上を対象とする。

【浸水状況】

