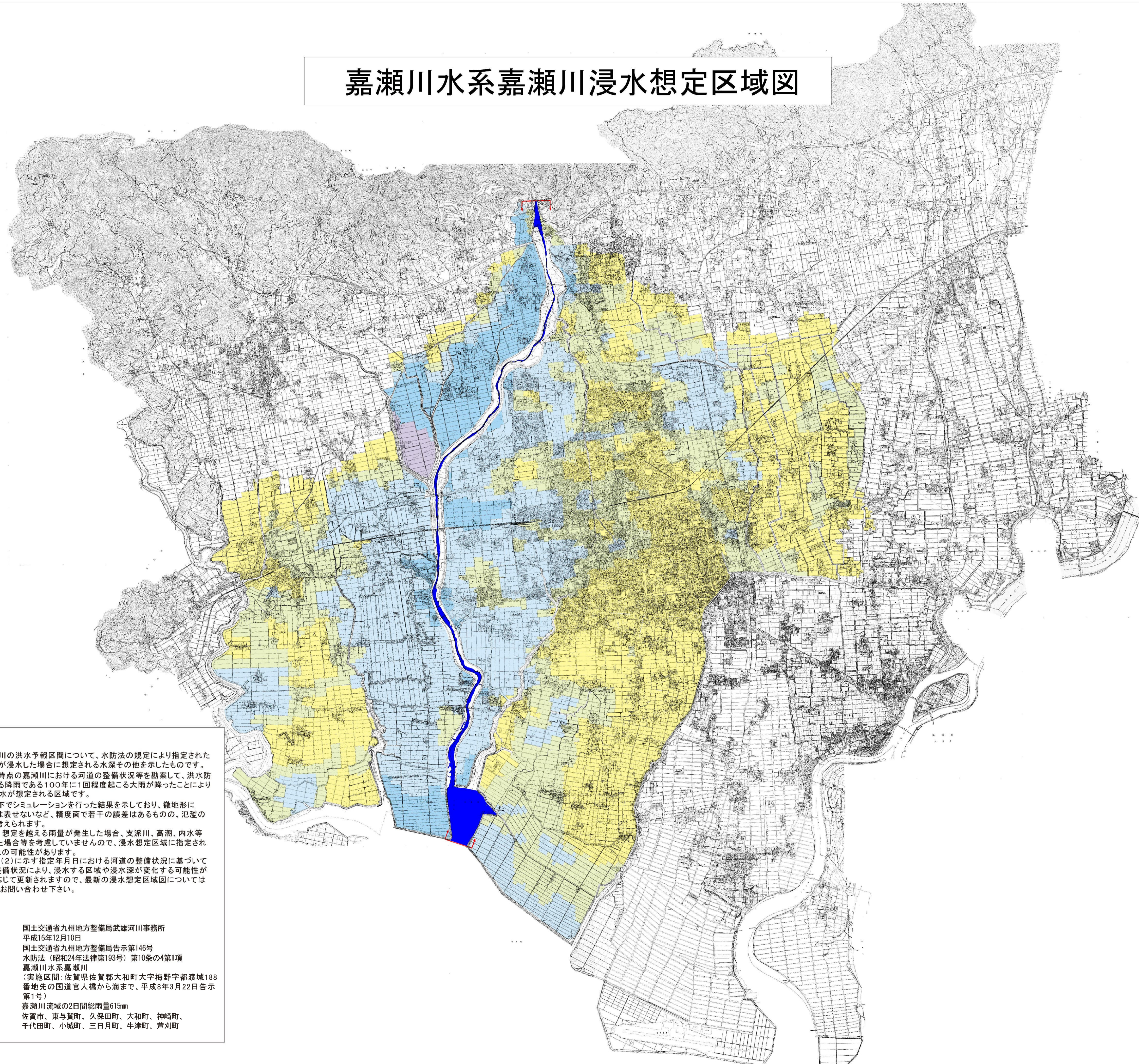
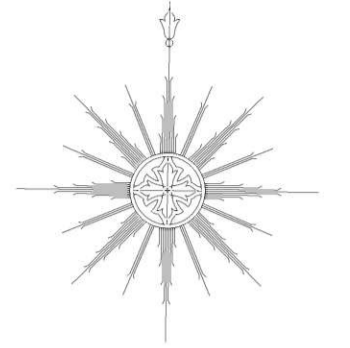


嘉瀬川水系嘉瀬川浸水想定区域図



1. 説明文

- (1) この図は、嘉瀬川水系嘉瀬川の洪水予報区間について、水防法の規定により指定された浸水想定区域と、当該区域が浸水した場合に想定される水深その他を示したものです。
- (2) この浸水想定区域は、指定時点の嘉瀬川における河道の整備状況等を勘案して、洪水防衛に関する計画の基本となる降雨である100年に1回程度起こる大雨が降ったことにより嘉瀬川が氾濫した場合に浸水が想定される区域です。
- (3) この区域は、一定の条件の下でシミュレーションを行った結果を示しており、微地形による影響が必ずしも正確には表せないなど、精度面で若干の誤差はあるものの、氾濫の状況は概ね再現していると考えられます。
- (4) なお、この浸水想定区域は、想定を超える雨量が発生した場合、支派川、高潮、内水等の影響による氾濫が起こった場合等を考慮していませんので、浸水想定区域に指定されていない区域においても、浸水の可能性があります。
- (5) この浸水想定区域図は、2.(2)に示す指定年月日における河道の整備状況に基づいて作成しているため、今後の整備状況により、浸水する区域や浸水深が変化する可能性があります。又情報は必要に応じて更新されますので、最新の浸水想定区域図については2.(1)に示す作成主体までお問い合わせ下さい。

2. 備考

- | | |
|------------------|--|
| (1) 作成主体 | 国土交通省九州地方整備局武雄河川事務所 |
| (2) 指定年月日 | 平成16年12月10日 |
| (3) 告示番号 | 国土交通省九州地方整備局告示第146号 |
| (4) 指定の根拠法令 | 水防法(昭和24年法律第193号)第10条の4第1項
嘉瀬川水系嘉瀬川
(実施区間:佐賀県佐賀郡大和町大字梅野字都渡城188
番地先の国道官人橋から海まで、平成8年3月22日告示
第1号) |
| (5) 対象となる洪水予報河川 | 嘉瀬川流域の2日間総雨量615mm
佐賀市、東与賀町、久保田町、大和町、神崎町、
千代田町、小城町、三日月町、牛津町、芦刈町 |
| (6) 指定の前提となる計画降雨 | |
| (7) 関係市町 | |

凡例

浸水した場合に想定される水深(ランク別)

- | | |
|--|-----------------------|
| | 0.5m未満の区域 |
| | 0.5m~1.0m未満の区域 |
| | 1.0m~2.0m未満の区域 |
| | 2.0m~5.0m未満の区域 |
| | 5.0m以上の区域 |
| | 浸水想定区域の指定の対象となる洪水予報河川 |