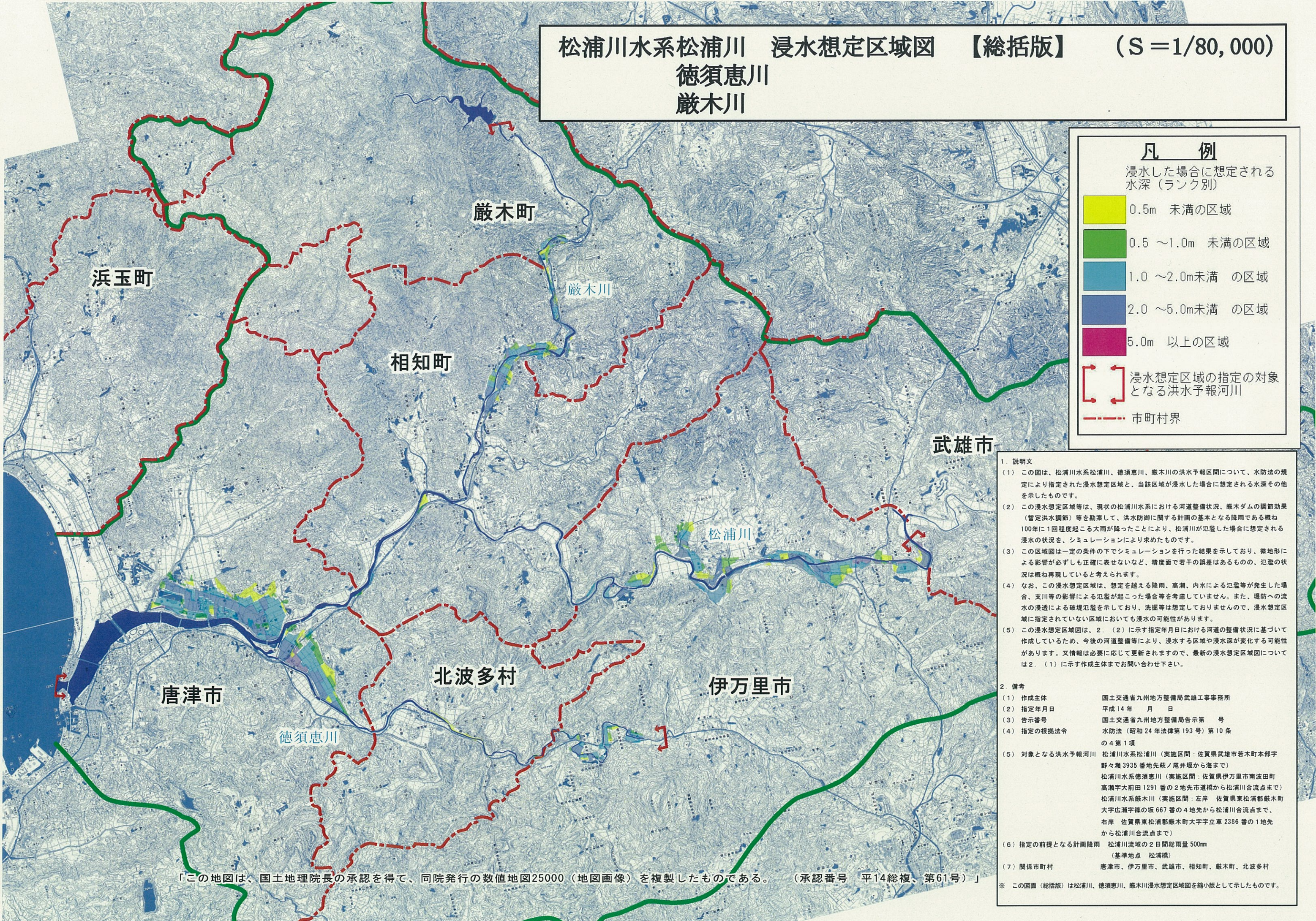


松浦川水系松浦川 浸水想定区域図 【総括版】 (S=1/80,000)
 徳須恵川
 厳木川



凡 例
 浸水した場合に想定される水深(ランク別)

- 0.5m 未満の区域
- 0.5～1.0m 未満の区域
- 1.0～2.0m未満の区域
- 2.0～5.0m未満の区域
- 5.0m以上の区域

浸水想定区域の指定の対象となる洪水予報河川

市町村界

1. 説明文
- (1) この図は、松浦川水系松浦川、徳須恵川、厳木川の洪水予報区間について、水防法の規定により指定された浸水想定区域と、当該区域が浸水した場合に想定される水深その他を示したものです。
 - (2) この浸水想定区域等は、現状の松浦川水系における河道整備状況、厳木ダムの調節効果(暫定洪水調節)等を勘案して、洪水防御に関する計画の基本となる降雨である概ね100年に1回程度起こる大雨が降ったことにより、松浦川が氾濫した場合に想定される浸水の状況を、シミュレーションにより求めたものです。
 - (3) この区域図は一定の条件の下でシミュレーションを行った結果を示しており、微地形による影響が必ずしも正確に表せないなど、精度面で若干の誤差はあるものの、氾濫の状況は概ね再現していると考えられます。
 - (4) なお、この浸水想定区域は、想定を超える降雨、高潮、内水による氾濫等が発生した場合、支川等の影響による氾濫が起こった場合等を考慮していません。また、堤防への流水の浸透による破堤氾濫を示しており、洗掘等は想定しておりませんので、浸水想定区域に指定されていない区域においても浸水の可能性があります。
 - (5) この浸水想定区域図は、2.(2)に示す指定年月日における河道の整備状況に基づいて作成しているため、今後の河道整備等により、浸水する区域や浸水深が変化する可能性があります。又情報は必要に応じて更新されますので、最新の浸水想定区域図については2.(1)に示す作成主体までお問い合わせ下さい。
2. 備考
- | | |
|------------------|--|
| (1) 作成主体 | 国土交通省九州地方整備局武雄工事事務所 |
| (2) 指定年月日 | 平成14年 月 日 |
| (3) 告示番号 | 国土交通省九州地方整備局告示第 号 |
| (4) 指定の根拠法令 | 水防法(昭和24年法律第193号)第10条の4第1項 |
| (5) 対象となる洪水予報河川 | 松浦川水系松浦川(実施区間:佐賀県武雄市若木町本部字野々瀬3935番地先萩ノ尾井堰から海まで)
松浦川水系徳須恵川(実施区間:佐賀県伊万里市南波田町高瀬字大前田1291番の2地先市道橋から松浦川合流点まで)
松浦川水系厳木川(実施区間:左岸 佐賀県東松浦郡厳木町大字広瀬字篠の坂667番の4地先から松浦川合流点まで、右岸 佐賀県東松浦郡厳木町大字字立草2386番の1地先から松浦川合流点まで) |
| (6) 指定の前提となる計画降雨 | 松浦川流域の2日間総雨量500mm(基準地点 松浦橋) |
| (7) 関係市町村 | 唐津市、伊万里市、武雄市、相知町、厳木町、北波多村 |
- ※ この図面(総括版)は松浦川、徳須恵川、厳木川浸水想定区域図を縮小版として示したものです。

「この地図は、国土地理院長の承認を得て、同院発行の数値地図25000(地図画像)を複製したものである。(承認番号 平14総複、第61号)」