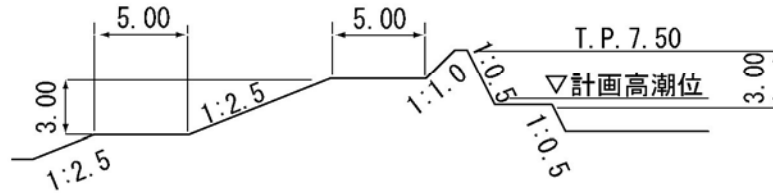


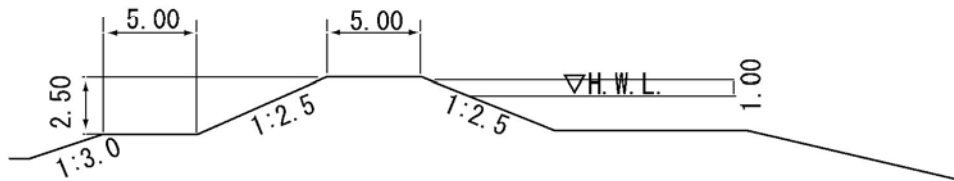
標準堤防構造図

六角川本川 (3k000-75~河口堰 (左岸)、2k000-75~河口堰 (右岸)) S=1:400



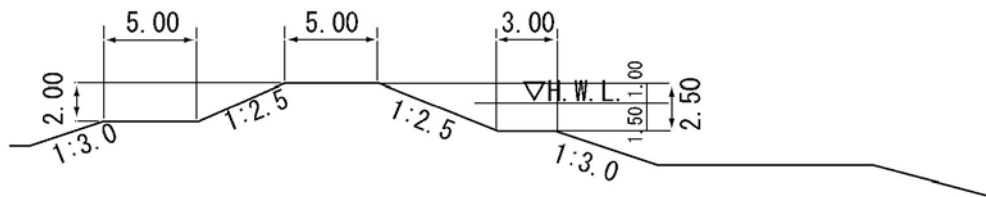
六角川本川 (河口堰~16k600)

S=1:400



六角川本川 (16k600~26k300)

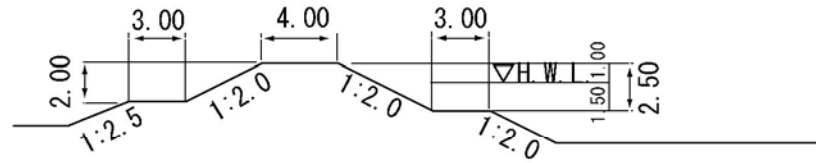
S=1:400



※各河川(区間)における堤防の標準構造を示しています。
 ※実施にあたっては、周辺の景観等に配慮したものとします。

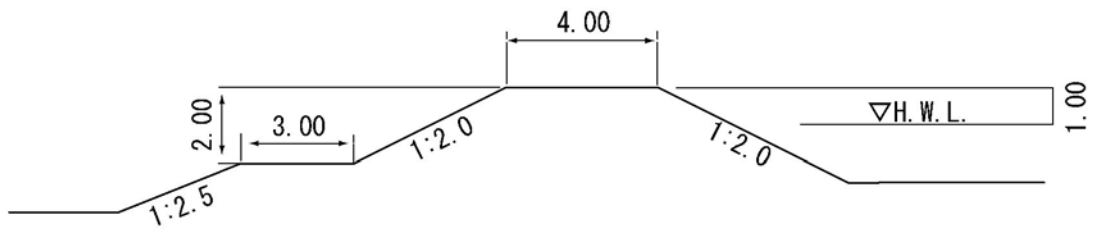
六角川本川 (26k300~29k070)

S=1:400



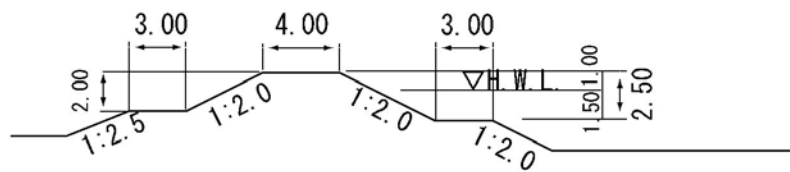
六角川本川 (29k070~31k520)

S=1:200



武雄川 (0k000~1k600)

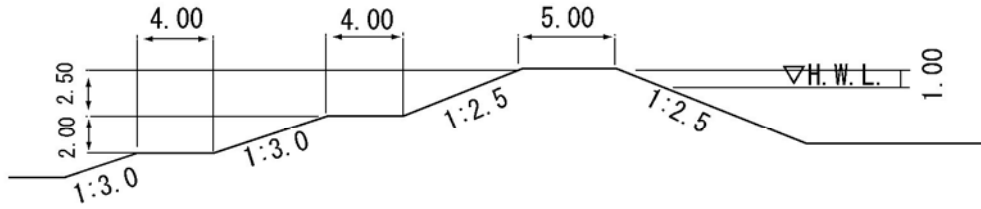
S=1:400



※各河川(区間)における堤防の標準構造を示しています。
※実施にあたっては、周辺の景観等に配慮したものとします。

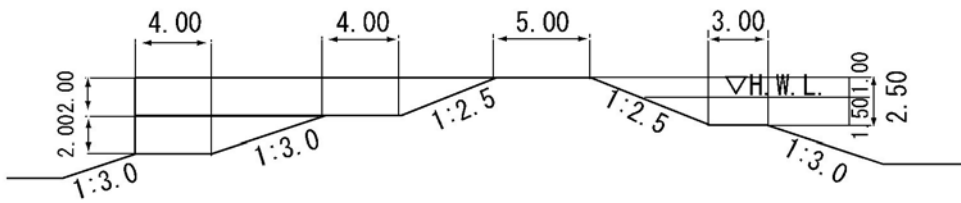
牛津川 (0k000~4k950)

S=1:400



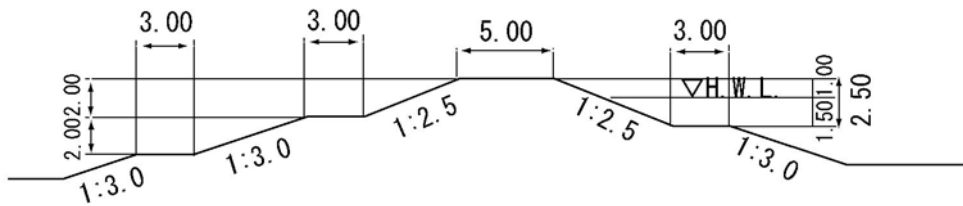
牛津川 (4k950~7k350)

S=1:400



牛津川 (7k350~14k650)

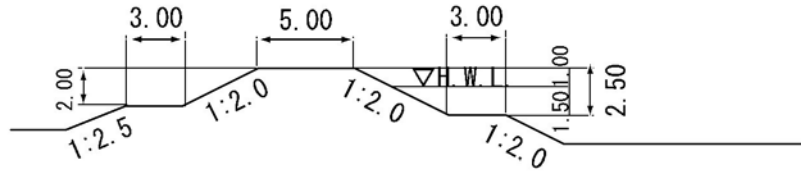
S=1:400



※各河川(区間)における堤防の標準構造を示しています。
※実施にあたっては、周辺の景観等に配慮したものとします。

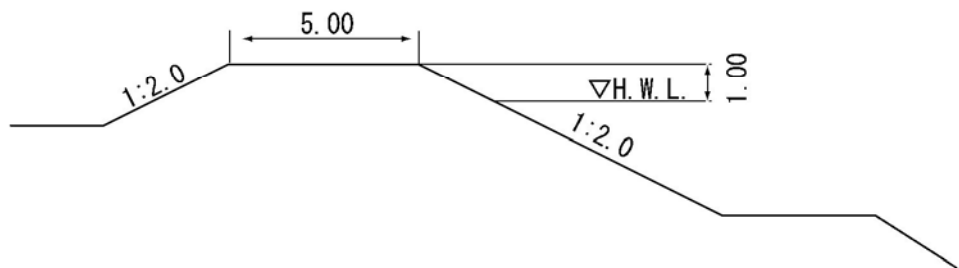
牛津川 (14k650~17k150)

S=1:400



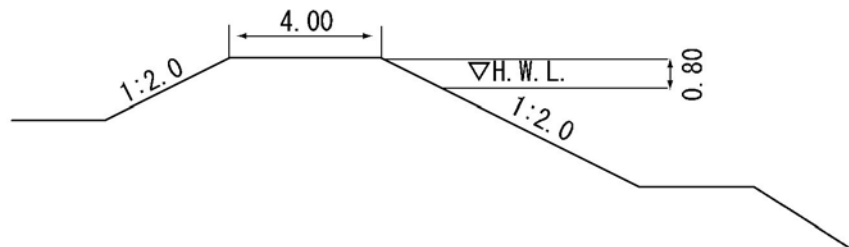
牛津川 (17k150~21k620)

S=1:200



牛津川 (21k620~23k350)

S=1:200



※各河川(区間)における堤防の標準構造を示しています。
※実施にあたっては、周辺の景観等に配慮したものとします。