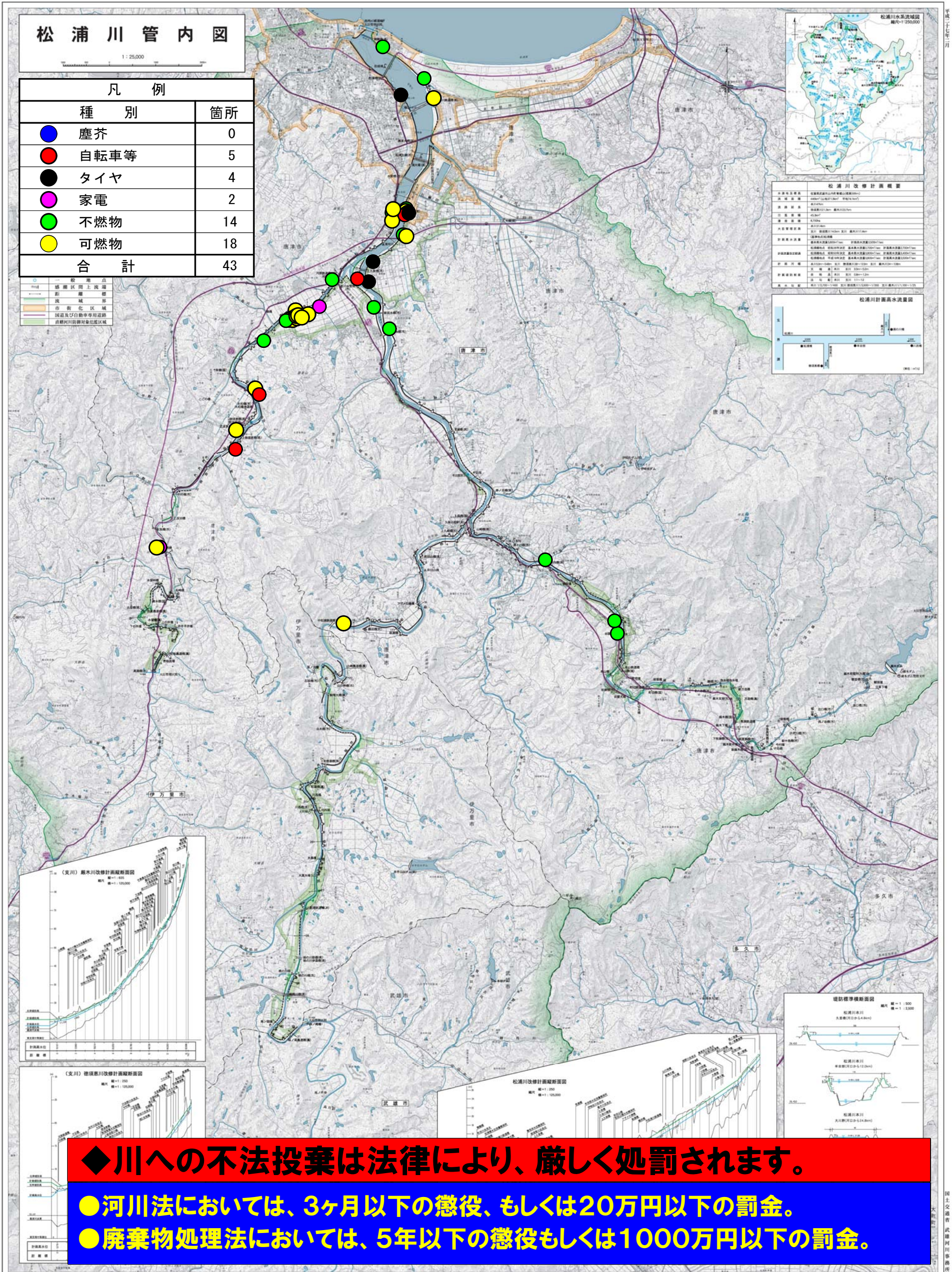


# 松浦川水系ゴミマップ 平成28年度

ゴミが不法に捨てられています。



◆川への不法投棄は法律により、厳しく処罰されます。  
 ●河川法においては、3ヶ月以下の懲役、もしくは20万円以下の罰金。  
 ●廃棄物処理法においては、5年以下の懲役もしくは1000万円以下の罰金。