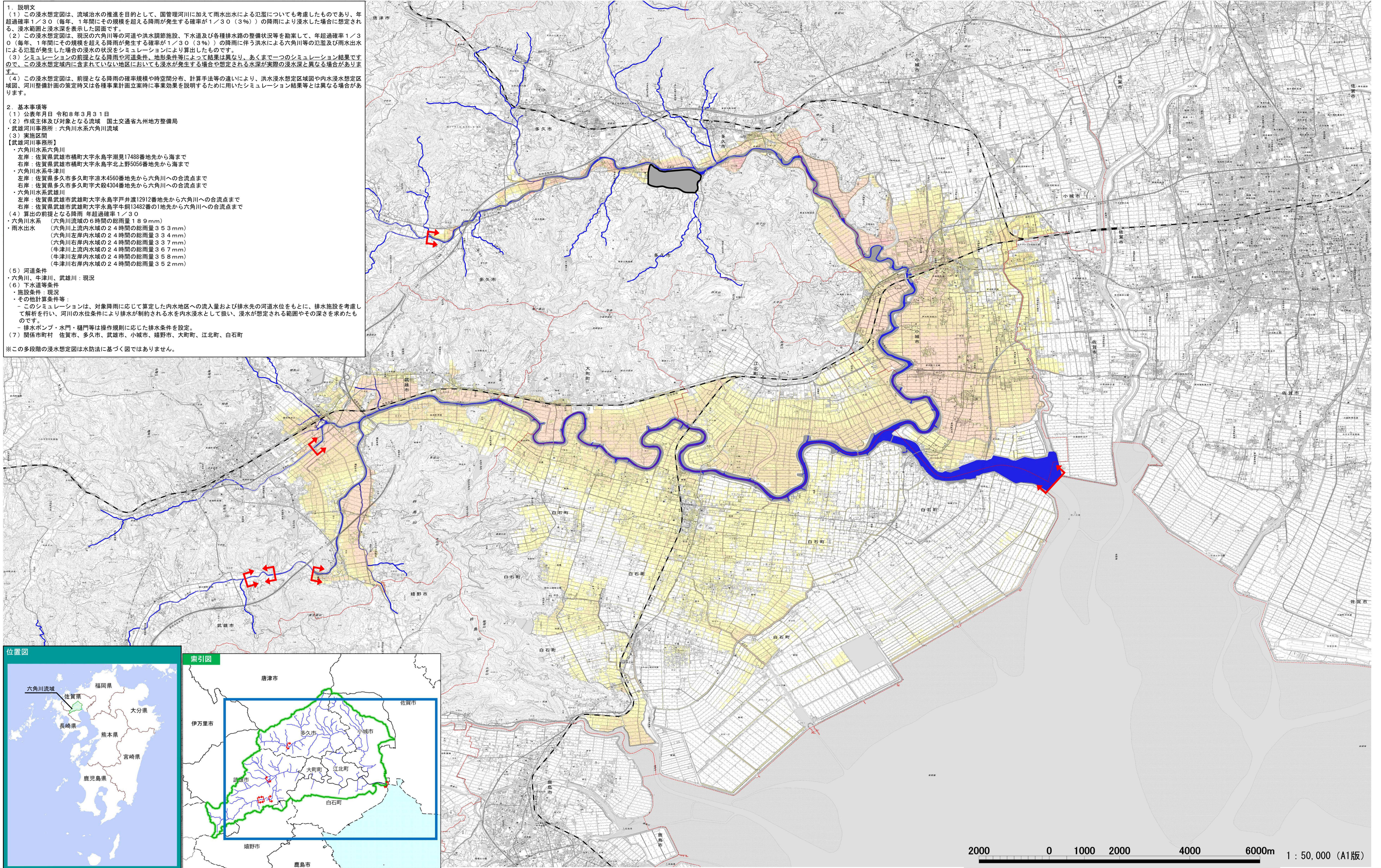




六角川水系 内外水統合の浸水想定図 (1/30規模降雨)

【現況河道】

1. 説明文
- (1) この浸水想定図は、流域治水の推進を目的として、国管理河川に加えて雨水出水による氾濫についても考慮したものであり、年超過確率1/30（毎年、1年間にその規模を超える降雨が発生する確率が1/30（3%））の降雨により浸水した場合に想定される、浸水範囲と浸水深を表示した図面です。
 - (2) この浸水想定図は、現況の六角川等の河道や洪水調節施設、下水道及び各種排水路の整備状況等を勘案して、年超過確率1/30（毎年、1年間にその規模を超える降雨が発生する確率が1/30（3%））の降雨に伴う洪水による六角川等の氾濫及び雨水出水による氾濫が発生した場合の浸水の状況等をシミュレーションにより算出したものです。
 - (3) シミュレーションの前提となる気象や河道条件、地形条件等によって結果は異なり、あくまで一つのシミュレーション結果です。この浸水想定図内に含まれていない地区においても浸水が発生する場合があります。浸水深が実際の浸水深と異なる場合があります。
 - (4) この浸水想定図は、前提となる降雨の確率規模や時間分布、計算手法等の違いにより、洪水浸水想定区域図や内水浸水想定区域図、河川整備計画の策定時又は各種事業計画立案時に事業効果を説明するために用いたシミュレーション結果等とは異なる場合があります。
2. 基本事項等
- (1) 公表年月日 令和8年3月31日
 - (2) 作成主体及び対象となる流域 国土交通省九州地方整備局
武雄河川事務所：六角川水系六角川流域
 - (3) 実施区間
【武雄河川事務所】
・六角川水系六角川
左岸：佐賀県武雄市橋町大字永島字瀬見17488番地先から海まで
右岸：佐賀県武雄市橋町大字永島字北上野5056番地先から海まで
・六角川水系牛津川
左岸：佐賀県多久市多久町字涼木4560番地先から六角川への合流点まで
右岸：佐賀県多久市多久町字大森4304番地先から六角川への合流点まで
・六角川水系武雄川
左岸：佐賀県武雄市武雄町大字永島字戸井道12912番地先から六角川への合流点まで
右岸：佐賀県武雄市武雄町大字永島字牛飼13482番の1地先から六角川への合流点まで
 - (4) 算出の前提となる降雨 年超過確率1/30
・六角川水系 (六角川流域の6時間の総雨量189mm)
・雨水出水 (六角川上流内水域の24時間の総雨量353mm)
(六角川左岸内水域の24時間の総雨量334mm)
(六角川右岸内水域の24時間の総雨量337mm)
(牛津川上流内水域の24時間の総雨量367mm)
(牛津川左岸内水域の24時間の総雨量358mm)
(牛津川右岸内水域の24時間の総雨量352mm)
 - (5) 河道条件
・六角川、牛津川、武雄川：現況
 - (6) 下水道等条件
・施設条件：現況
・その他計算条件等：
- このシミュレーションは、対象降雨に応じて算定した内水地区への流入量および排水先の河道水位をもとに、排水施設を考慮して解析を行い、河川の水位条件により排水が制約される水を内水浸水として扱い、浸水が想定される範囲やその深さを求めたものです。
- 排水ポンプ・水門・樋門等は操作規則に応じた排水条件を設定。
 - (7) 関係市町村 佐賀市、多久市、武雄市、小城市、藤野市、大町町、江北町、白石町
- ※この多段階の浸水想定図は水防法に基づく図ではありません。



2000 0 1000 2000 4000 6000m 1 : 50,000 (A1版)