

水防情報図

洪水から守ろう みんなの地域

武雄河川事務所 ●防災情報…………… [PC] <http://www.qsr.mlit.go.jp/takeo/>

国土交通省 ●川の防災情報…………… [PC] <http://www.river.go.jp/>

●XO(ト)MPレーダー画像情報…………… [PC] <http://www.river.go.jp/xbandradar/>

●防災情報提供センター…………… [PC] <http://www.mlit.go.jp/saiga/bosai/joho/>

福岡県 ●防災・災害情報…………… [PC] <http://www.bousai.pref.fukuoka.jp/>

●防災情報…………… [携帯] <http://www.mobile-doboku.pref.fukuoka.lg.jp/>

佐賀県 ●防災・災害が…………… [PC] <https://www.pref.saga.lg.jp/web/bousai-top.html>

●防災ネットあんあん…………… [携帯] <http://esam.jp/>

大分県 ●雨量・水位観測情報…………… [PC] <http://river.pref.oita.jp/>

●雨量・水位観測情報…………… [携帯] <http://river.pref.oita.jp/mobile/>

九州の防災に関する各種情報へのリンク集

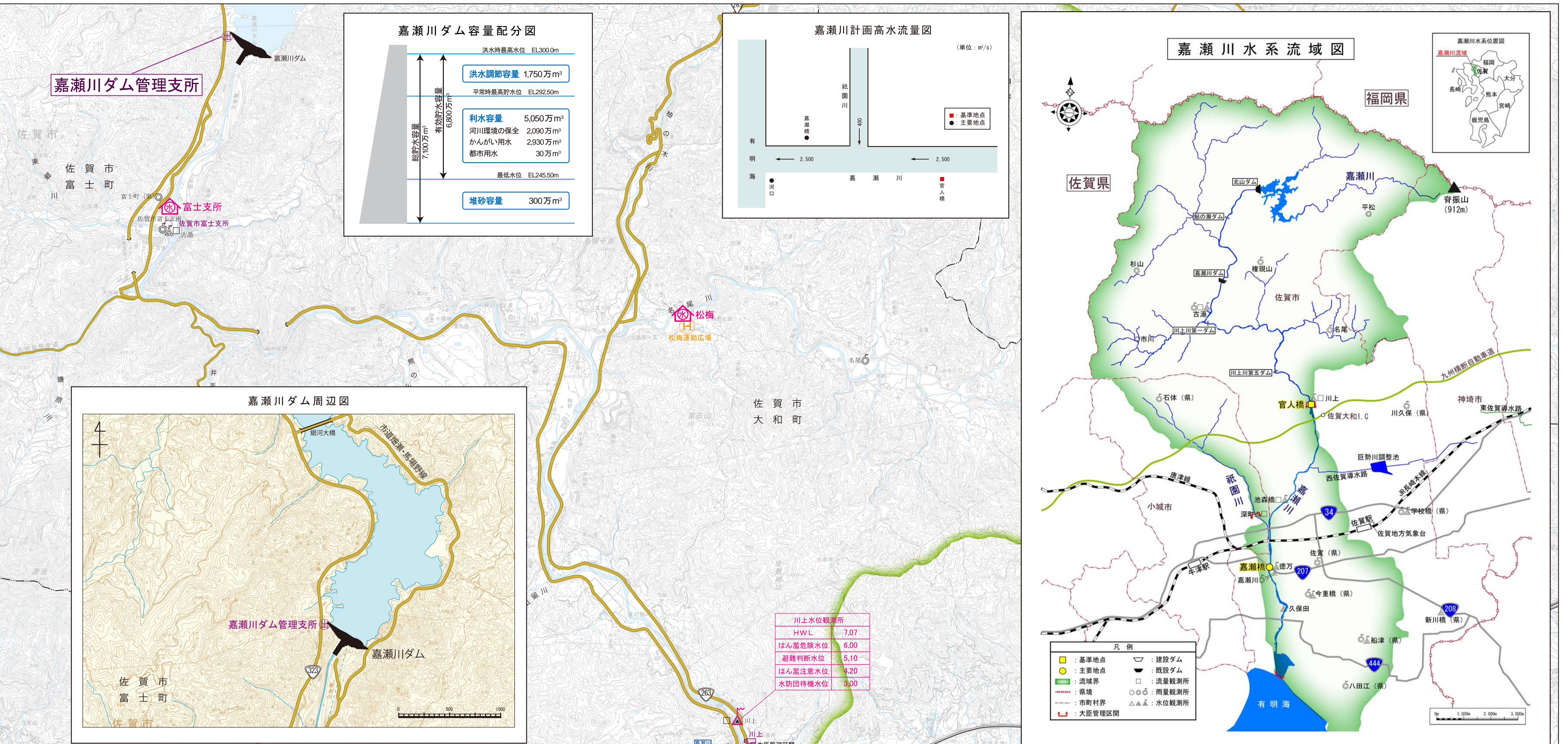
●九州防災ポータルサイト [PC] http://www.qsr.mlit.go.jp/bousai_joho/kyusyubosai/

●河川情報アラームメール(携帯電話) [携帯] <http://esam.jp/>

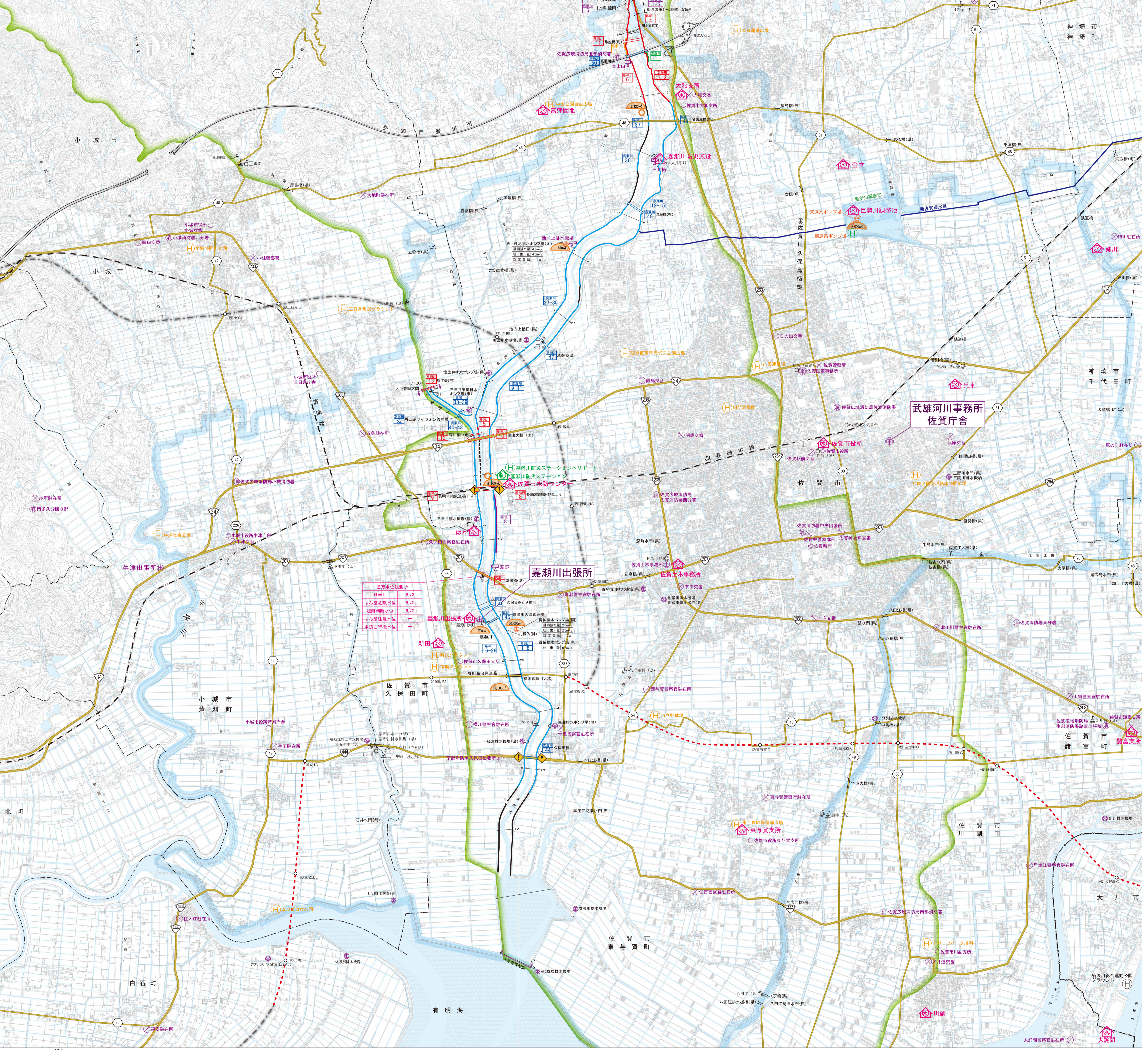
●登録は以下の方法で [携帯] kasenalarm-entry@qsr.mlit.go.jp

●地デジ(NHK)による河川防災情報
テレビリモコンのデータ@ボタンを押した後、データ放送トップ画面の「河川水位・雨量」を選択

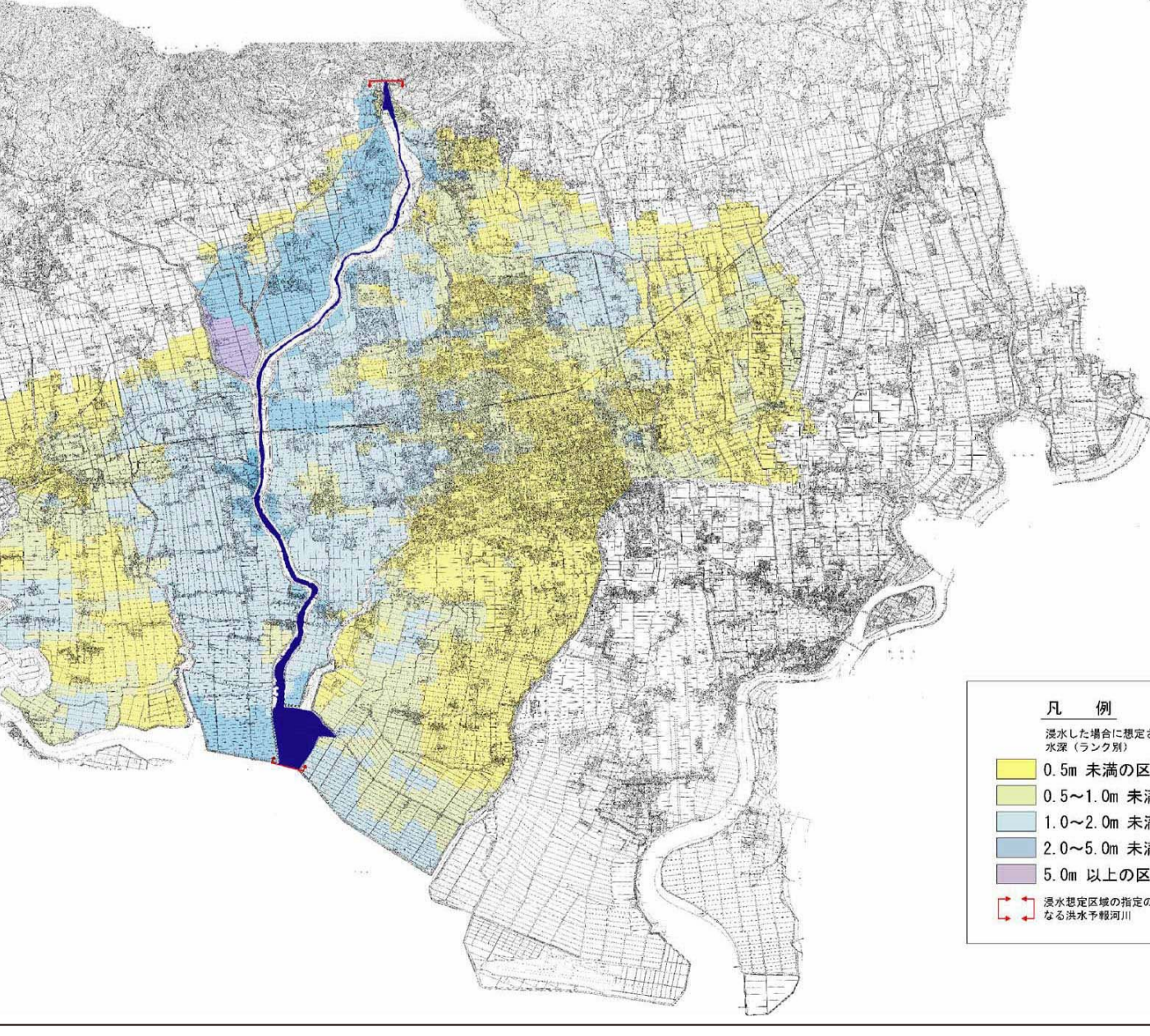
国土交通省 九州地方整備局 武雄河川事務所 防災情報課
〒843-0023 佐賀県武雄市武雄大字昭和745 TEL: (0954) 23-5151(代) FAX: (0954) 23-5191



- 凡例**
- 重要水防箇所(A)
 - 重要水防箇所(B)
 - 重要水防箇所(要注意区間)
 - 重要水防箇所(重点区間)
 - 重要水防箇所(重点監視区間)
 - 重要水防箇所(橋梁A)
 - 重要水防箇所(橋梁B)
 - 河川事務所
 - 出張所
 - 土木事務所
 - 市町村役場
 - 消防署
 - 警察署
 - 水防倉庫
 - 土取場(堤防側帯)
 - 根固めブロック
 - 連節ブロック
 - ヘリポート(国土交通省管轄)
 - ヘリポート(国土交通省以外)
 - 河川監視カメラ
 - 河川防災ステーション
 - 防災施設
 - 流量観測所
 - 雨量観測所
 - 水位観測所
 - 水防警報対象観測所
 - アンダーパス
 - 浸水想定区域
 - 国管理区間
 - 完成堤
 - 暫定堤(H.W.L以上)
 - 堰
 - 橋梁
 - 排水樋管
 - 用水樋管
 - 河口又は合流点からの距離
 - 排水ポンプ場
 - 高速道路
 - 国道
 - 主な県道・市道



嘉瀬川水系嘉瀬川浸水想定区域図



重要水防箇所(A)		重要水防箇所(B)	
番号	名称	位置	備考
1	嘉瀬川	佐賀市大和町	重要水防箇所
2	嘉瀬川	佐賀市大和町	重要水防箇所
3	嘉瀬川	佐賀市大和町	重要水防箇所
4	嘉瀬川	佐賀市大和町	重要水防箇所
5	嘉瀬川	佐賀市大和町	重要水防箇所
6	嘉瀬川	佐賀市大和町	重要水防箇所
7	嘉瀬川	佐賀市大和町	重要水防箇所
8	嘉瀬川	佐賀市大和町	重要水防箇所
9	嘉瀬川	佐賀市大和町	重要水防箇所
10	嘉瀬川	佐賀市大和町	重要水防箇所
11	嘉瀬川	佐賀市大和町	重要水防箇所
12	嘉瀬川	佐賀市大和町	重要水防箇所
13	嘉瀬川	佐賀市大和町	重要水防箇所
14	嘉瀬川	佐賀市大和町	重要水防箇所
15	嘉瀬川	佐賀市大和町	重要水防箇所
16	嘉瀬川	佐賀市大和町	重要水防箇所
17	嘉瀬川	佐賀市大和町	重要水防箇所
18	嘉瀬川	佐賀市大和町	重要水防箇所
19	嘉瀬川	佐賀市大和町	重要水防箇所
20	嘉瀬川	佐賀市大和町	重要水防箇所
21	嘉瀬川	佐賀市大和町	重要水防箇所
22	嘉瀬川	佐賀市大和町	重要水防箇所
23	嘉瀬川	佐賀市大和町	重要水防箇所
24	嘉瀬川	佐賀市大和町	重要水防箇所
25	嘉瀬川	佐賀市大和町	重要水防箇所
26	嘉瀬川	佐賀市大和町	重要水防箇所
27	嘉瀬川	佐賀市大和町	重要水防箇所
28	嘉瀬川	佐賀市大和町	重要水防箇所
29	嘉瀬川	佐賀市大和町	重要水防箇所
30	嘉瀬川	佐賀市大和町	重要水防箇所
31	嘉瀬川	佐賀市大和町	重要水防箇所
32	嘉瀬川	佐賀市大和町	重要水防箇所
33	嘉瀬川	佐賀市大和町	重要水防箇所
34	嘉瀬川	佐賀市大和町	重要水防箇所
35	嘉瀬川	佐賀市大和町	重要水防箇所
36	嘉瀬川	佐賀市大和町	重要水防箇所
37	嘉瀬川	佐賀市大和町	重要水防箇所
38	嘉瀬川	佐賀市大和町	重要水防箇所
39	嘉瀬川	佐賀市大和町	重要水防箇所
40	嘉瀬川	佐賀市大和町	重要水防箇所
41	嘉瀬川	佐賀市大和町	重要水防箇所
42	嘉瀬川	佐賀市大和町	重要水防箇所
43	嘉瀬川	佐賀市大和町	重要水防箇所
44	嘉瀬川	佐賀市大和町	重要水防箇所
45	嘉瀬川	佐賀市大和町	重要水防箇所
46	嘉瀬川	佐賀市大和町	重要水防箇所
47	嘉瀬川	佐賀市大和町	重要水防箇所
48	嘉瀬川	佐賀市大和町	重要水防箇所
49	嘉瀬川	佐賀市大和町	重要水防箇所
50	嘉瀬川	佐賀市大和町	重要水防箇所
51	嘉瀬川	佐賀市大和町	重要水防箇所
52	嘉瀬川	佐賀市大和町	重要水防箇所

重要水防箇所(B)		重要水防箇所(C)	
番号	名称	位置	備考
41	嘉瀬川	佐賀市大和町	重要水防箇所
42	嘉瀬川	佐賀市大和町	重要水防箇所
43	嘉瀬川	佐賀市大和町	重要水防箇所
44	嘉瀬川	佐賀市大和町	重要水防箇所
45	嘉瀬川	佐賀市大和町	重要水防箇所
46	嘉瀬川	佐賀市大和町	重要水防箇所
47	嘉瀬川	佐賀市大和町	重要水防箇所
48	嘉瀬川	佐賀市大和町	重要水防箇所
49	嘉瀬川	佐賀市大和町	重要水防箇所
50	嘉瀬川	佐賀市大和町	重要水防箇所
51	嘉瀬川	佐賀市大和町	重要水防箇所
52	嘉瀬川	佐賀市大和町	重要水防箇所