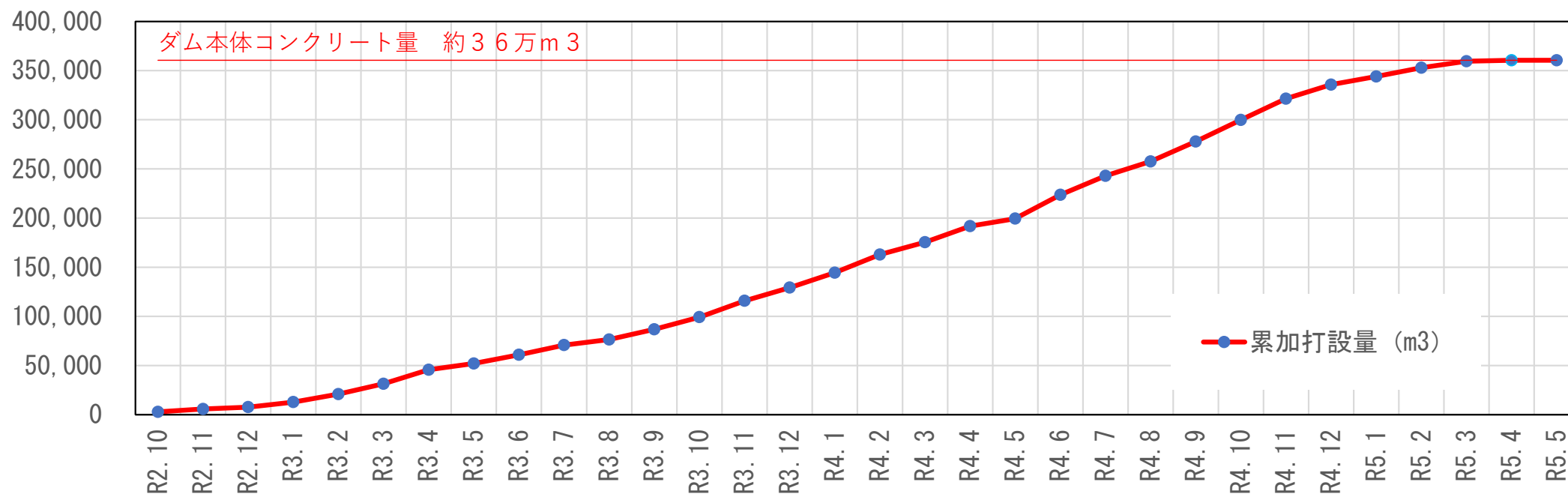


立野ダム本体コンクリート打設については令和2年10月より着手し、令和5年5月末時点で**進捗率は100%**です。

引き続きダム完成に向けてダム天端橋梁架設、ダム周辺整備等を安全第一で進めていきます。

立野ダム本体打設進捗率



年月	累加打設量	進捗率
令和5年4月末時点	約36万m ³	概ね100%
令和5年5月末時点	約36万m ³	100%

令和5年4月末時点

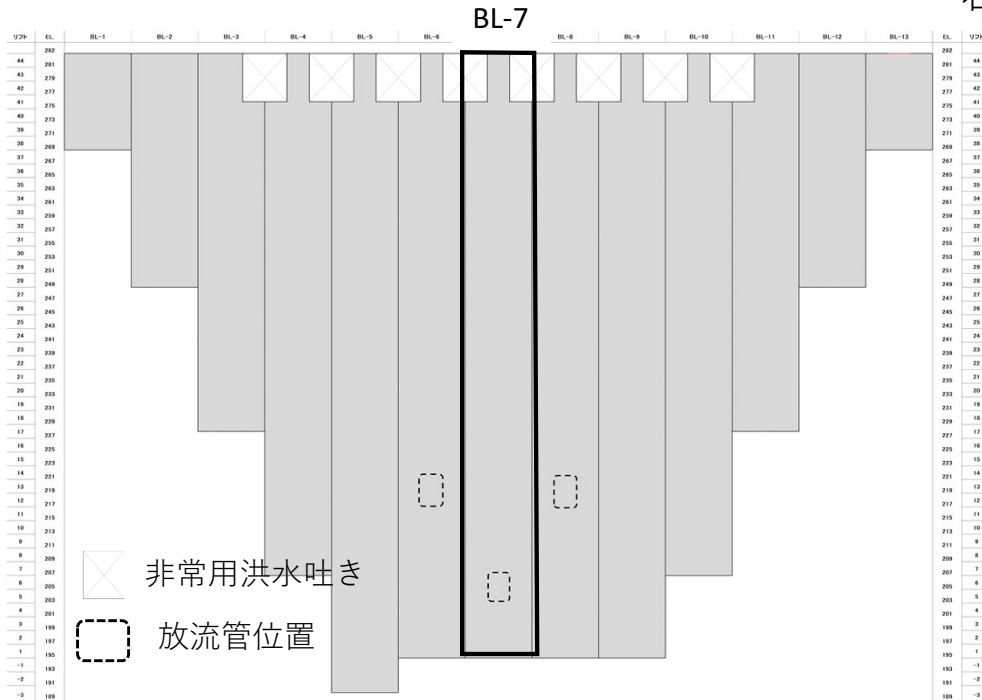


令和5年5月末時点



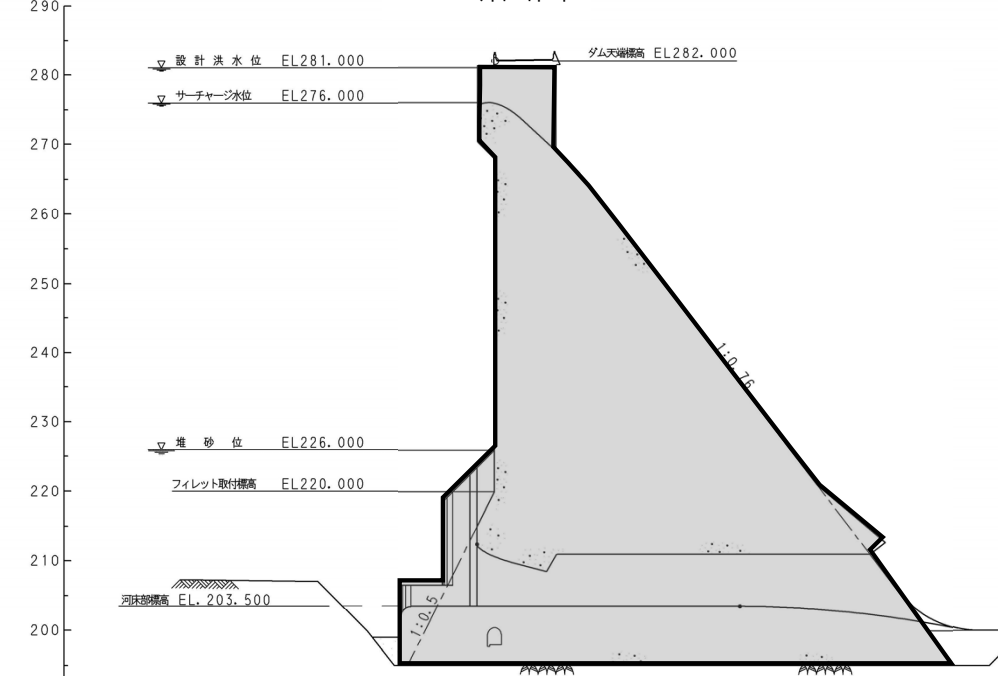
左岸

右岸



EL (m)

BL-7断面図



○令和2年10月からダム堤体コンクリート打設を開始し、令和5年5月21日にコンクリート打設が完了しました。

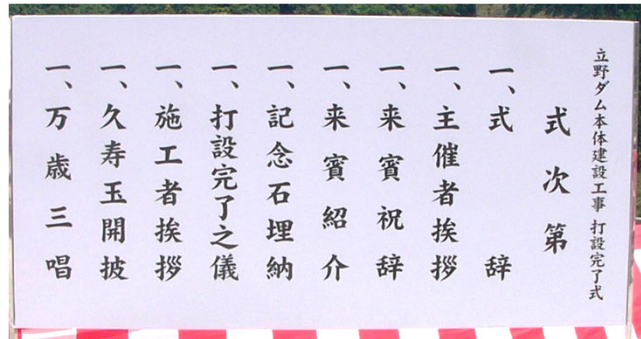
熊本市街地側

ダム堤体上流側より
（最終コンクリート打設箇所）

最終コンクリート締固め

立野ダム本体打設の進捗状況について（令和5年5月末時点）（4 / 4）

○令和5年5月21日（日）に地元への感謝と報告のため立野ダム本体打設完了式を開催しました。



記念石埋納



出席者記念撮影



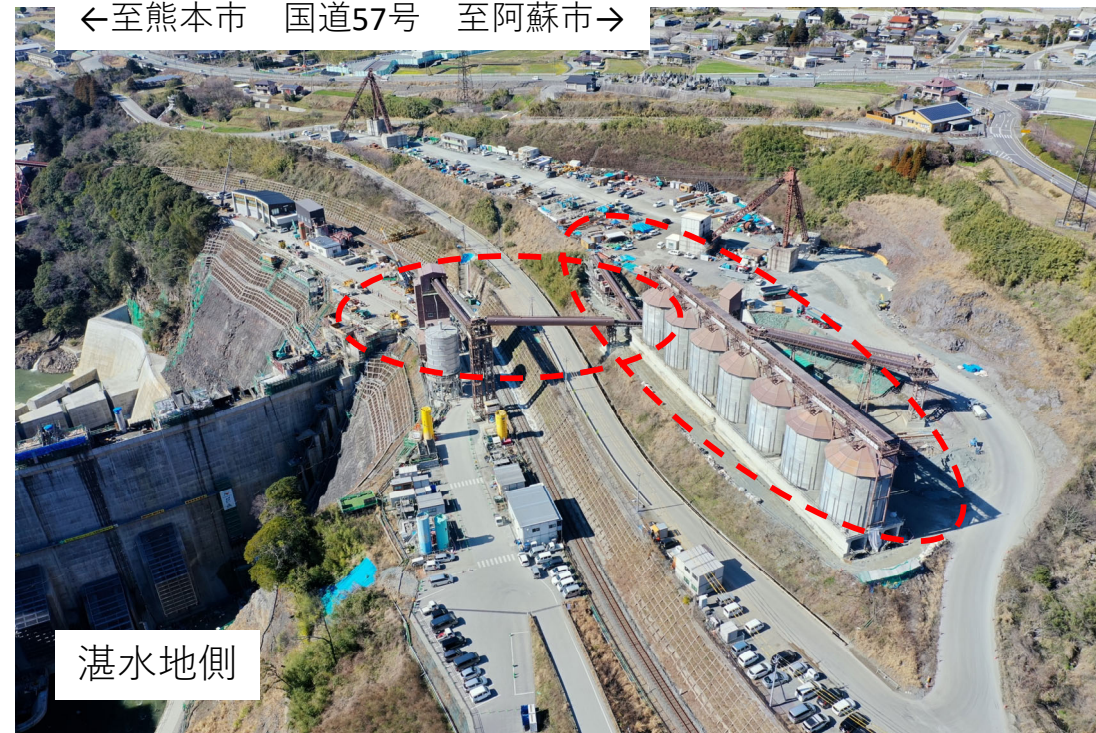
くす玉開披



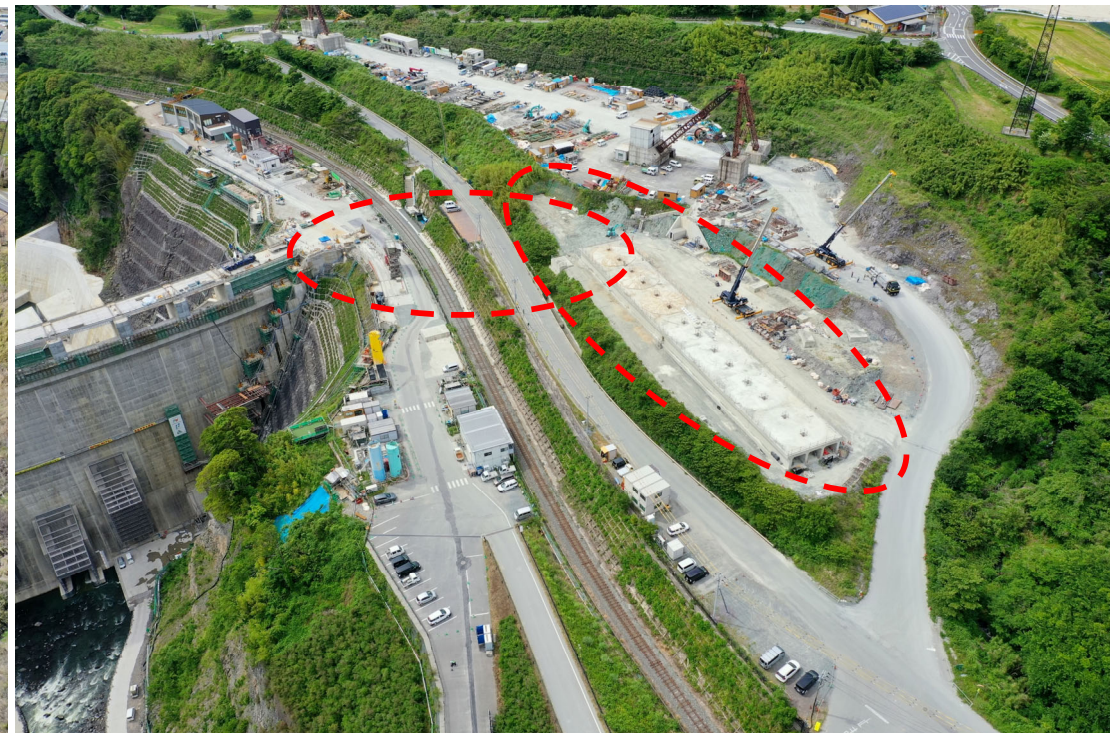
立野ダム本体周辺の施工状況について

- ダム建設の終盤となり工事で使用しなくなった施工設備の解体に着手しています。
- 引き続き施工設備の解体、ダム天端橋梁架設、仮排水路トンネル閉塞、ダム周辺整備を行っていきます。

←至熊本市 国道57号 至阿蘇市→



令和5年3月末時点



令和5年5月末時点