

平成29年5月17日
鶴田ダム管理所

鶴田ダム防災操作の実施効果について ～5月12日から13日までの低気圧による大雨～

鶴田ダムでは、平成29年5月12日の低気圧による大雨に伴い、12日16時40分より防災操作を開始しました。12日20時10分には、ダムに流れ込む水量が平成29年度では初となる毎秒600m³を超えたため、ダムに洪水を貯めて下流河川の増水を緩和するための防災操作を行いました。

12日23時30分には流入量が最大となる毎秒1,333m³に達し、その際ダムにより毎秒580m³を貯留し、下流河川の増水を緩和しました。ダム下流の宮之城観測所付近（さつま町）で、最大約67cmの河川水位低減効果があったと推定しています。なお、防災操作は大雨に備えてダムの洪水貯留容量を確保・維持するため14日3時10分まで継続しました。

記者発表に関する問い合わせ先

国土交通省 九州地方整備局 鶴田ダム管理所

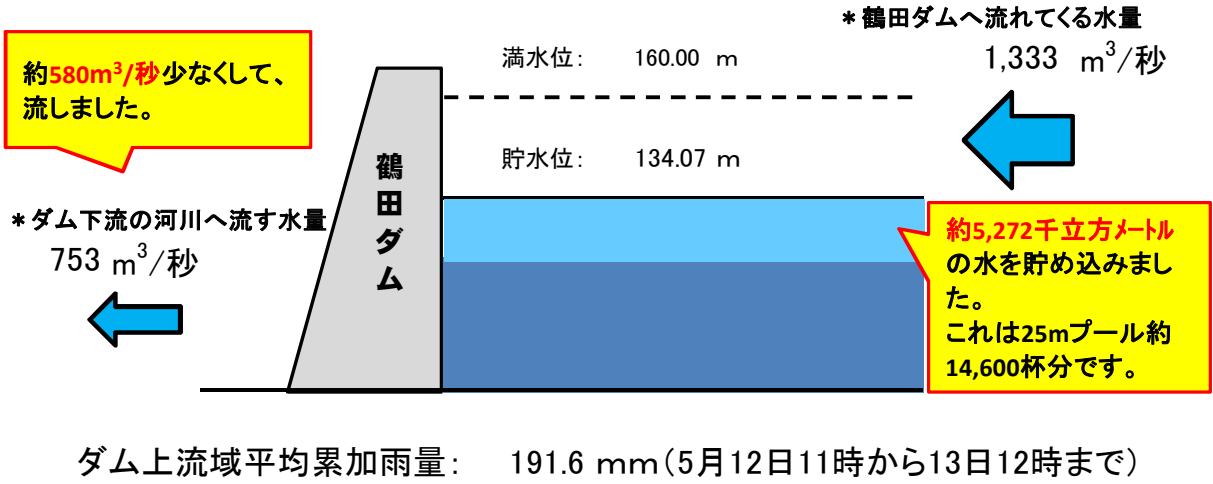
TEL 0996-59-2030 FAX 0996-59-2994

専門官 原口 和行

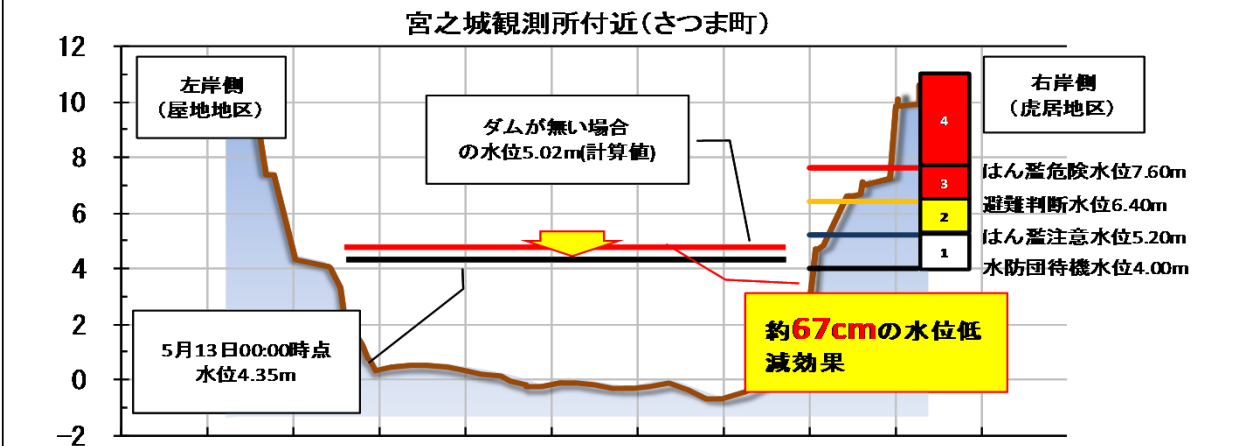
鶴田ダム管理所HP : <http://www.qsr.mlit.go.jp/turuta/>

鶴田ダム 平成29年5月12日～13日の大雨における防災操作について

◆ 鶴田ダムの状況 (5月12日23時30分 最大流入時点)



◆ 宮之城付近での鶴田ダムの水位低減効果 (5月13日00時00分)



※数値は速報値であるため、今後変更となる可能性があります



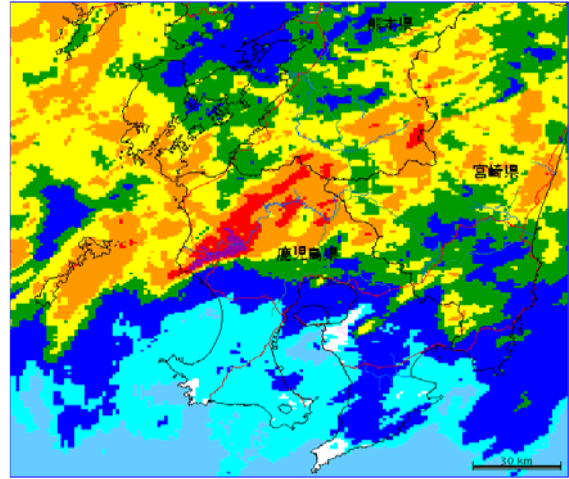
5月13日7時頃 下流河川状況

◎降雨の状況

【速報値】

鶴田ダム上流域の主な観測地点の雨量
〔5月12日11時20分～5月13日6時00分〕

所在地	観測所点	観測値(累加)	
		mm	所管
宮崎県 えびの市	万年青平 (おもたいら)	172.0	鶴田ダム
鹿児島県 湧水町	栗野岳 (くりのだけ)	189.0	鶴田ダム
鹿児島県 伊佐市	山野 (やまの)	242.0	川内川
鹿児島県 伊佐市	山神 (やまのかみ)	256.0	鶴田ダム
鶴田ダム上流域の 平均累加雨量		191.6	各機関



国土交通省統一河川情報システム
現況レーダー雨量:5月12日17時



鹿児島県伊佐市大口曾木 曾木の滝
ダム上流「曾木の滝」の状況(13日6時頃)



鹿児島県薩摩郡さつま町神子 減勢工
洪水調節中のゲート放流状況(13日6時頃)



鹿児島県薩摩郡さつま町時吉 轟大橋
情報表示板によるダム情報の提供(13日7時頃)

■鶴田ダム管理所では、ホームページで
ダムの諸量(流入量、放流量、貯水位
等)をリアルタイムで公表しています。
大雨などの際には、是非ご活用下さい。

【鶴田ダムHPアドレス】

<http://www.asr.mlit.go.jp/turuta/>

*国土交通省「川の防災情報」もご活用ください。

<http://www.river.go.jp/kawabou/ipTopGaikyo.do>