



平成29年7月11日
鶴田ダム管理所

鶴田ダム防災操作の実施結果について ～7月6日から10日までの梅雨前線による大雨～

鶴田ダムでは、平成29年7月6日の梅雨前線による大雨に伴い、6日10時00分より防災操作を開始しました。6日20時10分には、ダムに流れ込む水量が毎秒600 m^3 を超えたため、ダムに洪水を貯めて下流河川の増水を緩和するための防災操作を行いました。

6日21時50分には流入量が最大となる毎秒747 m^3 に達し、その際ダムにより毎秒82 m^3 を貯留し、下流河川の増水を緩和しました。なお、防災操作はその後の降雨や大雨に備えてダムの洪水貯留容量を確保・維持するため10日13時20分まで継続しました。

記者発表に関する問い合わせ先

国土交通省 九州地方整備局 鶴田ダム管理所

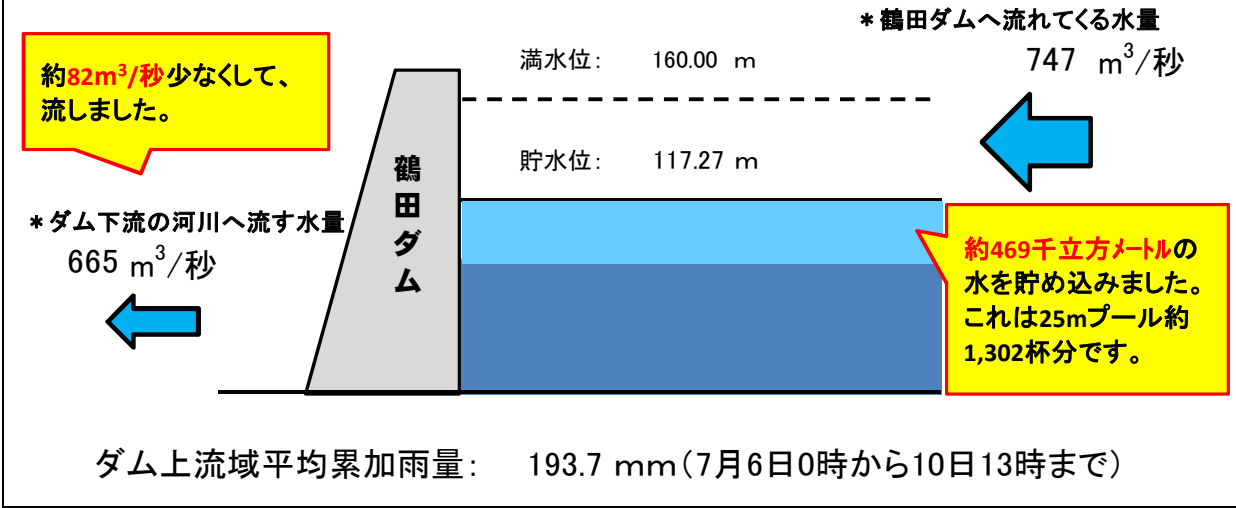
TEL 0996-59-2030 FAX 0996-59-2994

専門官 原口 和行

鶴田ダム管理所HP : <http://www.qsr.mlit.go.jp/turuta/>

鶴田ダム 平成29年7月6日～10日の大雨における防災操作について

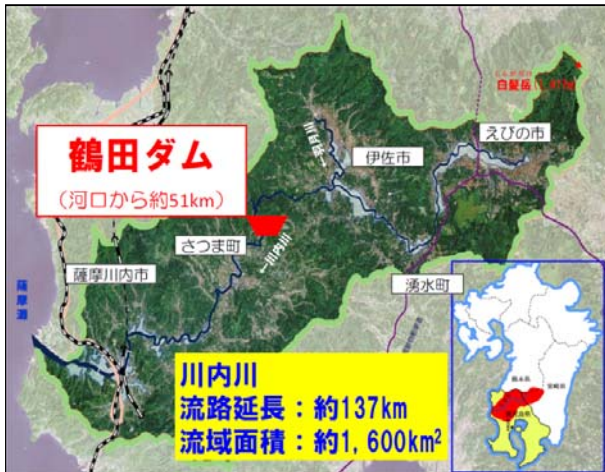
◆ 鶴田ダムの状況（7月6日21時50分 最大流入時点）



ゲート放流状況（6日19時頃：約485m³/s）



ダム上流「曾木の滝」の状況（6日18時頃）



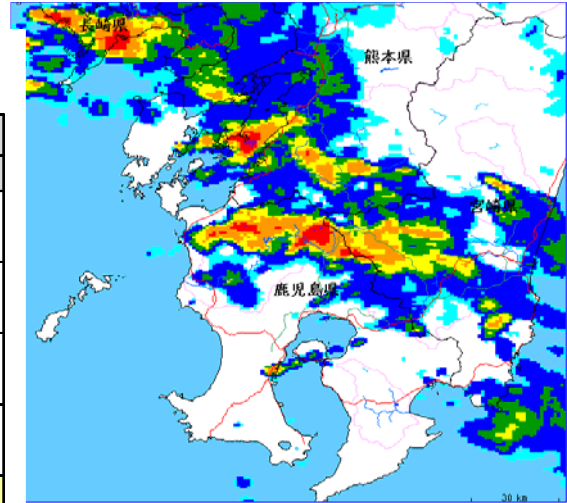
7月6日19時頃 下流河川状況

◎降雨の状況

【速報値】

鶴田ダム上流域の主な観測地点の雨量
〔7月6日00時00分～10日13時00分〕

所在地	観測所点	観測値(累加)	
		mm	所管
宮崎県 えびの市	西ノ野 (にしのもの)	257.0	鶴田ダム
鹿児島県 湧水町	栗野岳 (くりのだけ)	200.0	鶴田ダム
鹿児島県 伊佐市	青木 (あおき)	227.0	鶴田ダム
鹿児島県 伊佐市	針持 (はりもち)	183.0	鶴田ダム
鶴田ダム上流域の 平均累加雨量		193.7	各機関



国土交通省統一河川情報システム
現況レーダ雨量：7月6日17時



下流河川の警報・巡視状況（6日午前）



容量確保中の貯水池状況（6日19時頃、EL約117m）
鹿児島県薩摩郡さつま町神子 量水標



情報表示板によるダム情報の提供（8日5時半頃）

■鶴田ダム管理所では、ホームページで
ダムの諸量(流入量、放流量、貯水位
等)をリアルタイムで公表しています。
大雨などの際には、是非ご活用下さい。

【鶴田ダムHPアドレス】

<http://www.qsr.mlit.go.jp/turuta/>

*国土交通省「川の防災情報」もご活用ください。
<http://www.river.go.jp/kawabou/ipTopGaikyo.do>