



令和元年 7 月 23 日  
鶴田ダム管理所

## 鶴田ダム防災操作の実施効果について ～7月20日から22日による大雨～

鶴田ダムでは、7月20日から7月22日による大雨に伴い、22日5時30分よりダムに洪水を貯めて下流河川の増水を緩和するための防災操作を実施しました。

7月22日8時10分にはダムへの流入量が最大となる毎秒872m<sup>3</sup>に達し、その際ダムにより毎秒145m<sup>3</sup>を貯留して下流河川の増水を緩和しました。

その結果、ダム下流の宮之城観測所付近（さつま町）で、ダムが無かった場合と比べて最大約30cmの河川水位低減効果があったと推定しています。

### 記者発表に関する問い合わせ先

国土交通省 九州地方整備局 鶴田ダム管理所

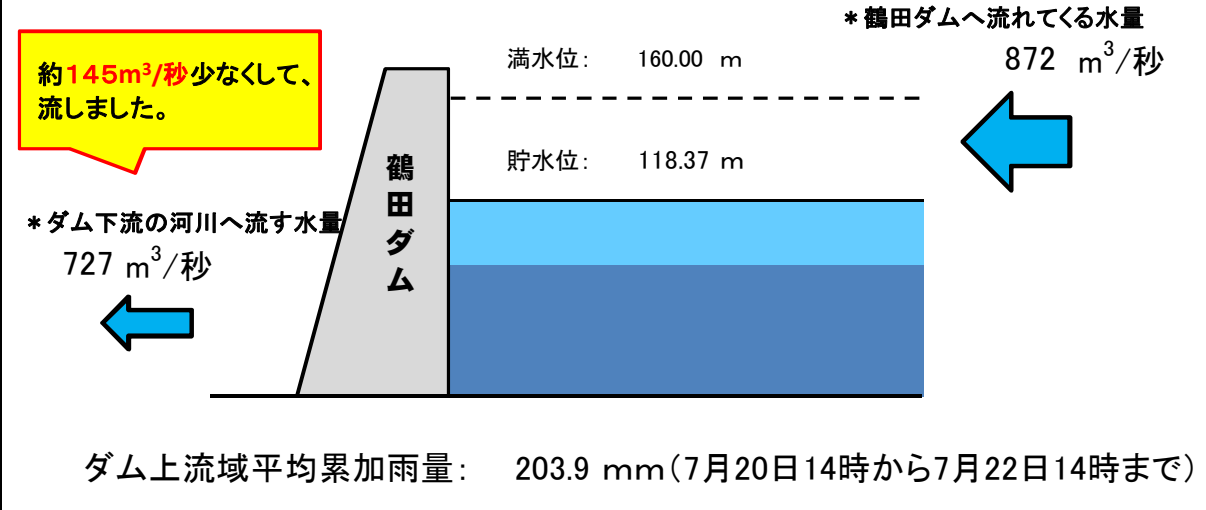
TEL 0996-59-2030 FAX 0996-59-2994

専門官 谷口正浩

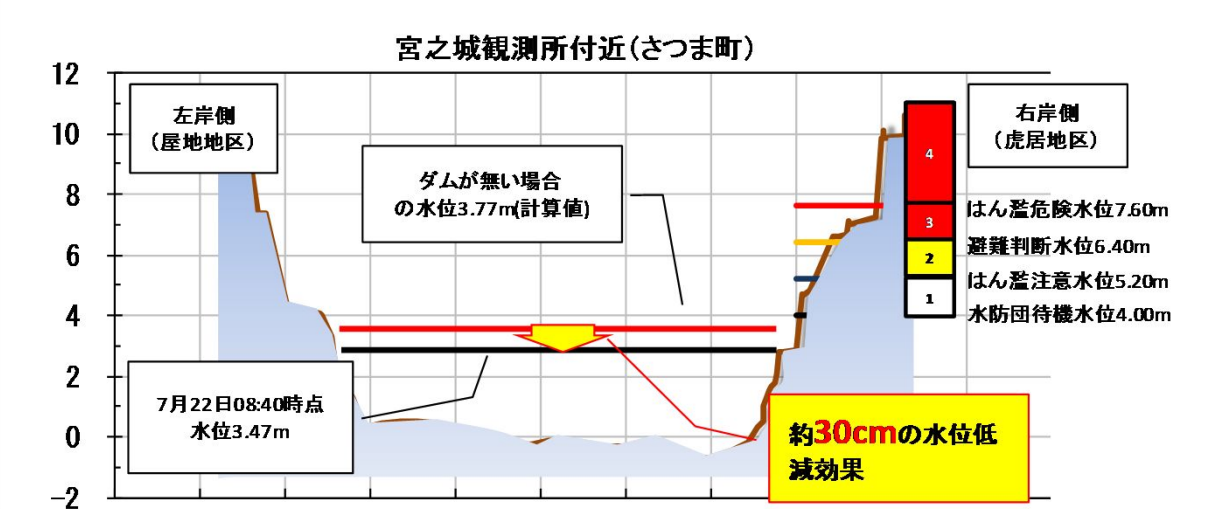
鶴田ダム管理所HP : <http://www.qsr.mlit.go.jp/turuta/>

鶴田ダム 令和元年7月20日～22日の大雨における防災操作について

◆ 鶴田ダムの状況（7月22日8時10分 **最大流入時点**）



◆ 宮之城付近での鶴田ダムの水位低減効果(7月22日08時40分)



※数値は速報値であるため、今後変更となる可能性があります



7月22日8時10分頃 下流河川状況

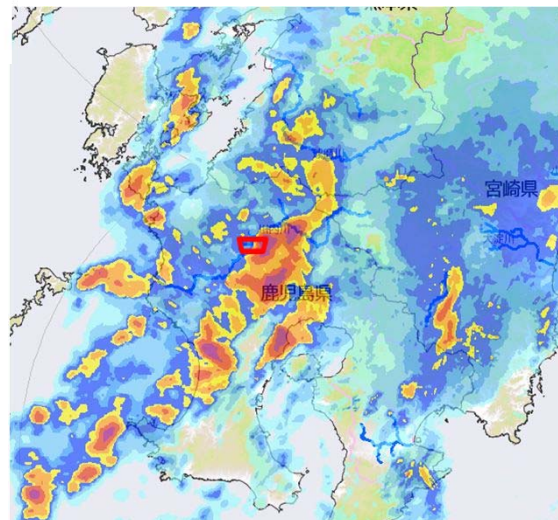
◎降雨の状況

【速報値】

鶴田ダム上流域の主な観測地点の雨量

〔7月20日14時～7月22日14時〕

所在地	観測所名	観測値(累加)	
		mm	所管
鹿児島県伊佐市	山神 (やまのかみ)	268.0	鶴田ダム
鹿児島県伊佐市	青木 (あおき)	239.0	鶴田ダム
鹿児島県伊佐市	五女木 (ごめき)	237.0	鶴田ダム
鹿児島県伊佐市	山野 (やまの)	237.0	川内川河川
鶴田ダム上流域の 平均累加雨量		<u>203.9</u>	各機関



国土交通省統一河川情報システム  
現況レーダ雨量: 7月20日17時50分



鹿児島県伊佐市大口曾木 曾木の滝

ダム上流「曾木の滝」の状況 (22日8時10分頃)



鹿児島県薩摩郡さつま町神子 減勢工

ゲート放流状況 (22日8時10分頃)



鹿児島県薩摩郡さつま町時吉 轟大橋

情報表示板による情報提供 (22日8時10分頃)

■鶴田ダム管理所では、ホームページで  
ダムの諸量(流入量、放流量、貯水位  
等)をリアルタイムで公表しています。  
大雨などの際には、是非ご活用下さい。

【鶴田ダムHPアドレス】

<http://www.gsr.mlit.go.jp/turuta/>

\*国土交通省「川の防災情報」もご活用ください。

<http://www.river.go.jp/kawabou/ipTopGaikyo.>