



令和2年5月22日
鶴田ダム管理所

鶴田ダム防災操作の実施効果について ～5月17日から19日による大雨～

鶴田ダムでは、5月17日から5月19日による大雨に伴い、18日13時30分よりダムに洪水を貯めて下流河川の増水を緩和するための**防災操作を実施**しました。

5月18日19時30分にはダムへの流入量が最大となる毎秒1,155m³に達し、その際ダムにより毎秒285m³を貯留して下流河川の増水を緩和しました。

その結果、ダム下流の宮之城観測所付近（さつま町）で、ダムが無かった場合と比べて**最大約56cmの河川水位低減効果があったと推定**しています。

記者発表に関する問い合わせ先

国土交通省 九州地方整備局 鶴田ダム管理所

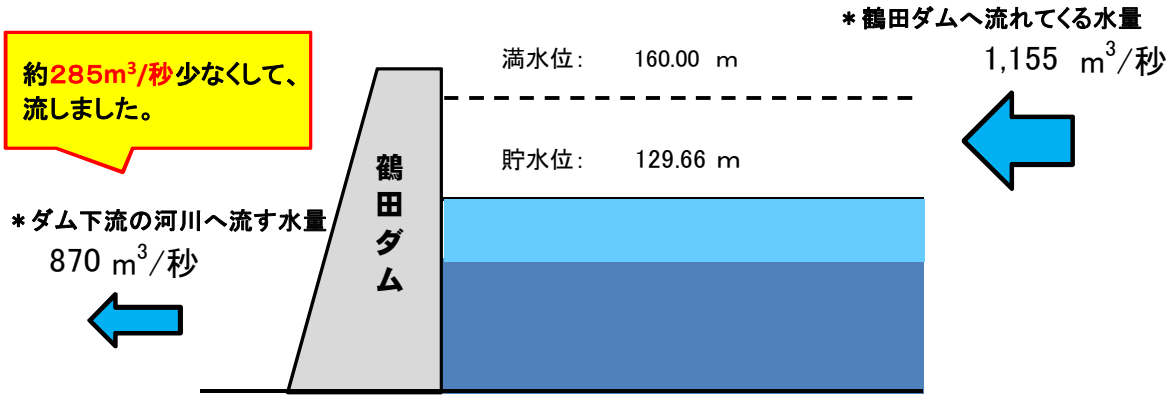
TEL 0996-59-2030 FAX 0996-59-2994

専門官 谷口正浩

鶴田ダム管理所HP : <http://www.qsr.mlit.go.jp/turuta/>

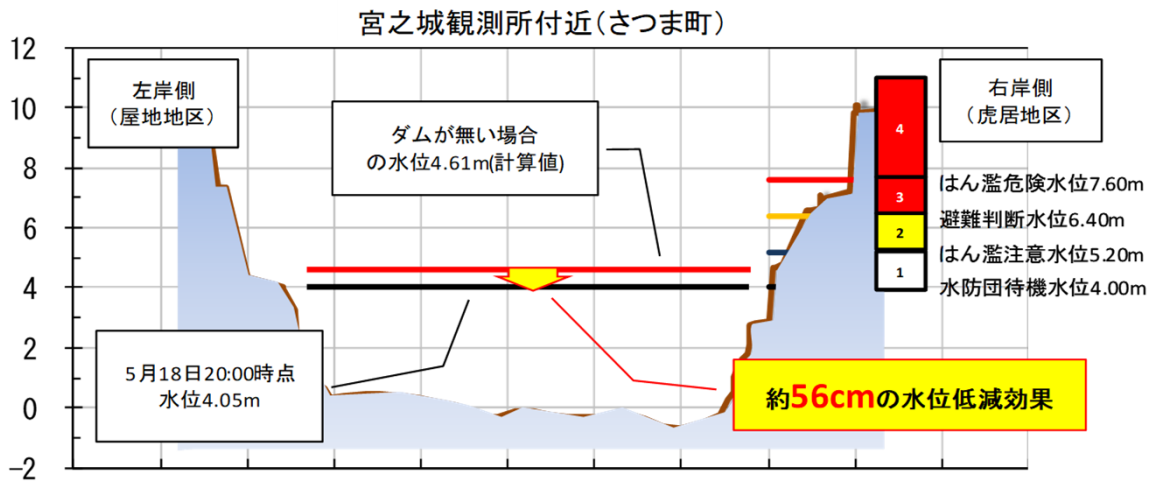
鶴田ダム 令和2年5月17日～19日の大雨における防災操作について

◆ 鶴田ダムの状況 (5月18日19時30分 最大流入時点)



ダム上流域平均累加雨量: 156.4 mm (5月17日19時から5月19日15時まで)

◆ 宮之城付近での鶴田ダムの水位低減効果(5月18日20時00分)



※数値は速報値であるため、今後変更となる可能性があります



5月18日19時30分頃 下流河川状況
宮之城観測所付近(さつぬま町)

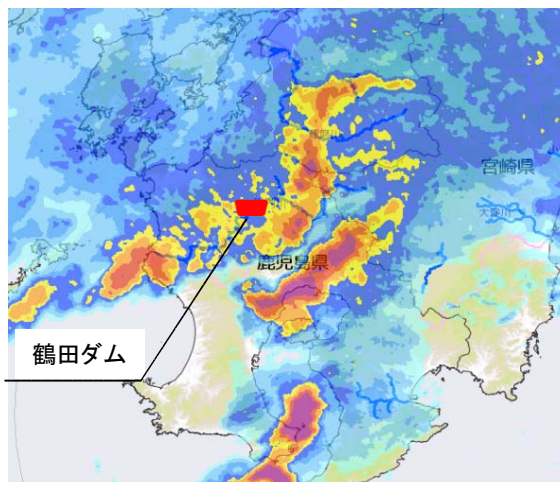
◎降雨の状況

【速報値】

鶴田ダム上流域の主な観測地点の雨量

【5月17日19時～5月19日15時】

所在地	観測所名	観測値(累加)	
		mm	所管
鹿児島県 伊佐市	山野 (やまの)	208.0	川内川河川
鹿児島県 さつま町	鶴田 (つるだ)	195.0	鶴田ダム
鹿児島県 伊佐市	山神 (やまのかみ)	186.0	鶴田ダム
宮崎県 えびの市	西ノ野 (にしのもの)	163.0	鶴田ダム
鶴田ダム上流域の 平均累加雨量		156.4	各機関



国土交通省統一河川情報システム
現況レーダ雨量:5月18日10時20分



ダム上流「曾木の滝」の状況（18日19時00分頃）



ゲート放流状況（18日19時20分頃）



情報表示板による情報提供（18日19時00分頃）

■鶴田ダム管理所では、ホームページで
ダムの諸量(流入量、放流量、貯水位
等)をリアルタイムで公表しています。
大雨などの際には、是非ご活用下さい。

【鶴田ダムHPアドレス】

<http://www.qsr.mlit.go.jp/turuta/>

*国土交通省「川の防災情報」もご活用ください。
<http://www.river.go.jp/kawabou/ipTopGaikyo.d>