



令和 4 年 7 月 20 日

鶴田ダム管理所

## 鶴田ダム防災操作の実施効果について ～7月15日から16日による大雨～

鶴田ダムでは、7月15日から7月16日による大雨に伴い、15日9時20分よりダムに洪水の一部を貯めて下流河川の増水を緩和するための防災操作を実施しました。

7月15日11時50分にはダムへの流入量が最大となる毎秒1,682m<sup>3</sup>に達し、その際ダムにより毎秒944m<sup>3</sup>を貯留して下流河川の増水を緩和しました。

その結果、ダム下流の宮之城観測所付近（さつま町）で、ダムが無かった場合、河川水位は約1.99m上昇し、水防団待機水位（4.00m）を約1.19m超過していたと推定しています。

### 記者発表に関する問い合わせ先

国土交通省 九州地方整備局 鶴田ダム管理所

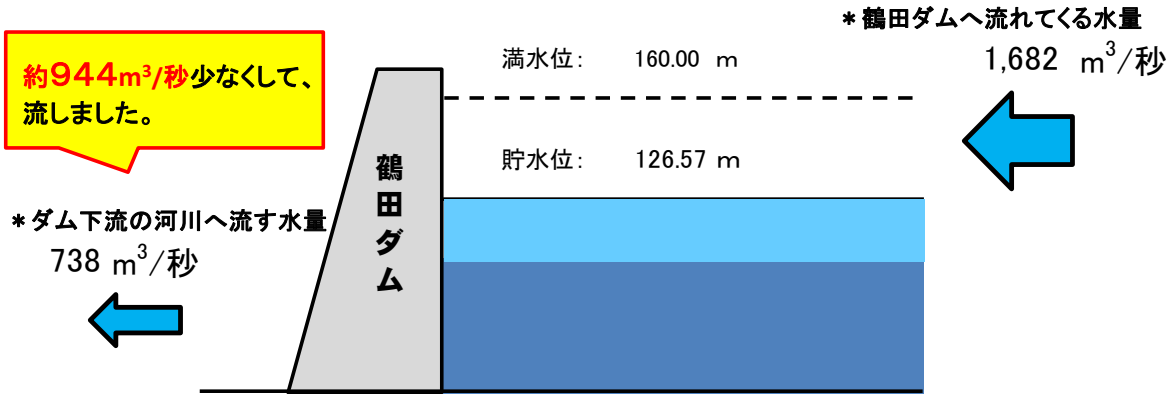
TEL 0996-59-2030 FAX 0996-59-2994

専門官 緒方孝一

鶴田ダム管理所HP：<http://www.qsr.mlit.go.jp/turuta/>

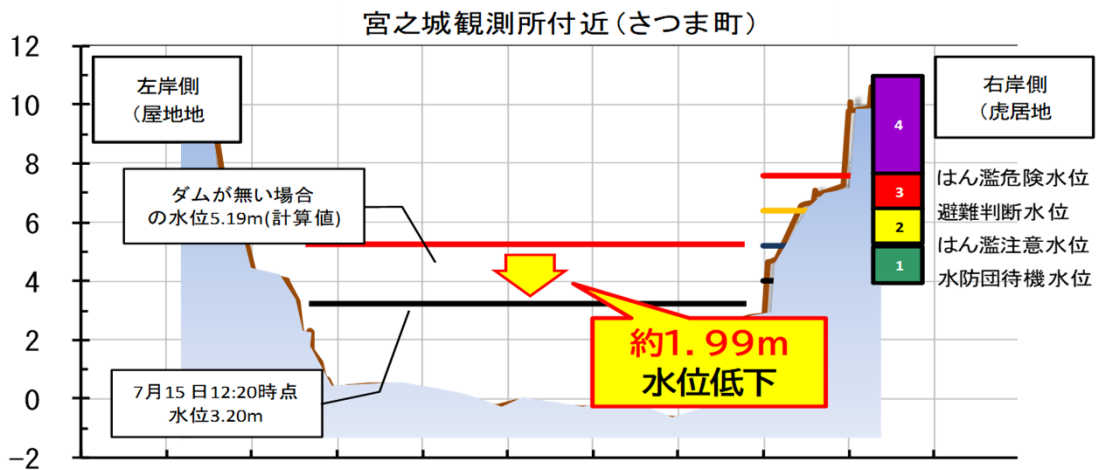
鶴田ダム 令和4年7月15日～16日の大雨における防災操作について

◆ 鶴田ダムの状況 (7月15日11時50分 最大流入時点)



ダム上流域平均累加雨量: 199.7 mm (7月14日23時から7月16日8時まで)

◆ 宮之城付近での鶴田ダムの水位低減効果(7月15日12時20分)



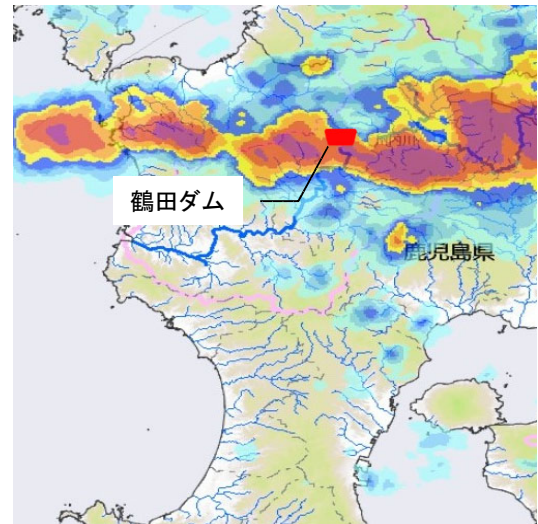
※数値は速報値であるため、今後変更となる可能性があります



◎降雨の状況

【速報値】

鶴田ダム上流域の主な観測地点の雨量 〔7月14日23時～7月16日8時〕			
所在地	観測所名	観測値(累加)	
		mm	所管
宮崎県 えびの市	白鳥 (しらとり)	307.0	鶴田ダム
鹿児島県 伊佐市	五女木 (ごめき)	231.0	鶴田ダム
宮崎県 えびの市	万年青平 (おもとだいら)	188.0	鶴田ダム
鹿児島県 伊佐市	山神 (やまのかみ)	69.0	鶴田ダム
鶴田ダム上流域の平均累加雨量		<u>199.7</u>	国土交通省



国土交通省統一河川情報システム  
現況レーダー雨量:7月15日5時00分



ダム上流「曾木の滝」の状況 (15日11時50分頃)



ゲート放流状況 (15日16時00分頃)