

運航 スケジュール

2024. 11. 10 (日)
11. 17 (日)
11. 23 (土)
11. 24 (日)

予定
運航回数
各8回

10~15時
(先着順受付)

乗船料

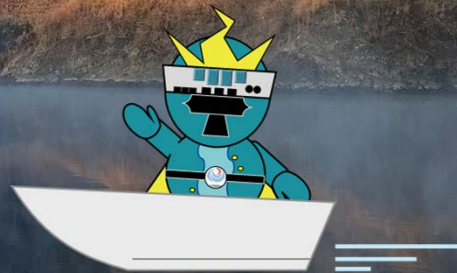
大人：2,000円
こども：1,000円

(小中学生)

幼児：無料

※幼児は小学生未満、
乗船時は必ず大人同伴

乗船場所は、運航当日、
曾木の滝公園駐車場
などで看板にて周知します



秋の つるだ 鶴田ダム

おお つる こ ゆうらんせん

大鶴湖遊覧船

運航：特定非営利活動法人バイオマスワークあたらし会
問合せ先：バイオマスワークあたらし会事務所
TEL0995-22-0619 (株)新生

ときまつでんしゅういこう
曾木発電所遺構
(国の登録有形文化財)



乗船いただいた方には
記念カードを
プレゼント!

11. 24に開催される
鶴田ダム放流見学(有料)
の記念カードも
あわせて集めよう!

2種類集めた方には
コンプリート台紙を進呈

最新情報は

鶴田ダム
インフラツーリズム
ポータルサイト

でお知らせします



2つのエリアで開催します
(ダム堤体周辺エリアは11. 24のみ)

つるだ
鶴田ダム

秋の大鶴湖まつり in 2024

2024. 11. 24 (日)

主催
事務局

大鶴湖(鶴田ダム湖)インフラツーリズム関係者会議
国土交通省九州地方整備局鶴田ダム管理所 TEL0996-59-2030



ダム堤体周辺エリア~
曾木発電所遺構周辺エリア
の所用時間は約30分
(川薩グリーンロード、
国道267号経由)