



令和2年6月30日
鶴田ダム管理所

鶴田ダム防災操作の実施効果について ～6月24日から28日による大雨～

鶴田ダムでは、6月24日から6月28日による大雨に伴い、27日16時50分よりダムに洪水を貯めて下流河川の増水を緩和するための**防災操作を実施**しました。

6月28日4時50分にはダムへの流入量が最大となる毎秒1,568m³に達し、その際、ダムに毎秒507m³を貯留して下流河川の増水を緩和しました。

その結果、ダム下流の宮之城観測所付近（さつま町）では、ダムが無かった場合の河川水位は最大約91cm上昇し、はん濫注意水位を超過していたと推定されます。

記者発表に関する問い合わせ先

国土交通省 九州地方整備局 鶴田ダム管理所

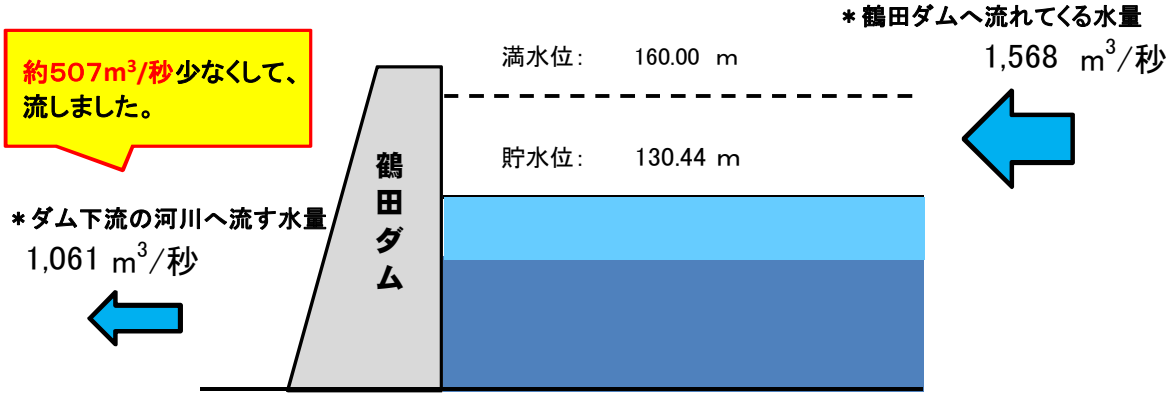
TEL 0996-59-2030 FAX 0996-59-2994

専門官 谷口 正浩

鶴田ダム管理所HP : <http://www.qsr.mlit.go.jp/turuta/>

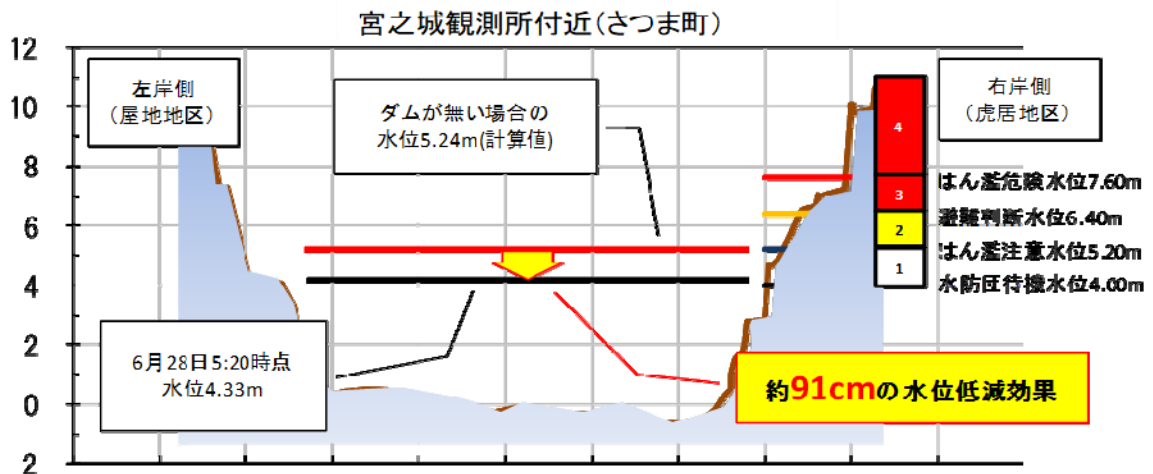
鶴田ダム 令和2年6月24日～28日の大雨における防災操作について

◆ 鶴田ダムの状況 (6月28日4時50分 最大流入時点)



ダム上流域平均累加雨量: 281.8 mm (6月24日23時から6月28日8時まで)

◆ 宮之城付近での鶴田ダムの水位低減効果(6月28日5時20分)



※数値は速報値であるため、今後変更となる可能性があります



6月28日5時40分頃 下流河川状況
宮之城観測所付近(さつま町)

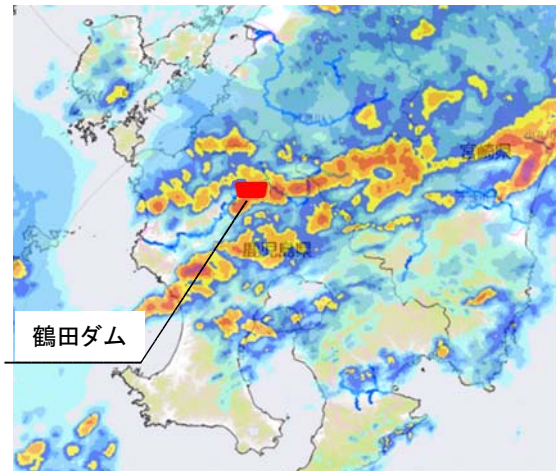
◎降雨の状況

【速報値】

鶴田ダム上流域の主な観測地点の雨量

〔6月24日23時～6月28日8時〕

所在地	観測所名	観測値(累加)	
		mm	所管
鹿児島県伊佐市	柳野 (やなぎの)	343.0	鶴田ダム
鹿児島県伊佐市	山野 (やまの)	337.0	川内川河川
宮崎県えびの市	京町 (きょうまち)	319.0	川内川河川
宮崎県えびの市	万年青年 (おもとたいら)	318.0	鶴田ダム
鶴田ダム上流域の平均累加雨量		281.8	各機関



国土交通省統一河川情報システム
現況レーダー雨量:6月27日16時40分



ダム上流「曽木の滝」の状況(28日9時10分頃)



ゲート放流状況(28日5時40分頃)



情報表示板による情報提供(28日5時40分頃)

■鶴田ダム管理所では、ホームページで
ダムの諸量(流入量、放流量、貯水位
等)をリアルタイムで公表しています。
大雨などの際には、是非ご活用下さい。

【鶴田ダムHPアドレス】

<http://www.qsr.mlit.go.jp/turuta/>

*国土交通省「川の防災情報」もご活用ください。
<http://www.river.go.jp/kawabou/ipTopGaikyo.d>