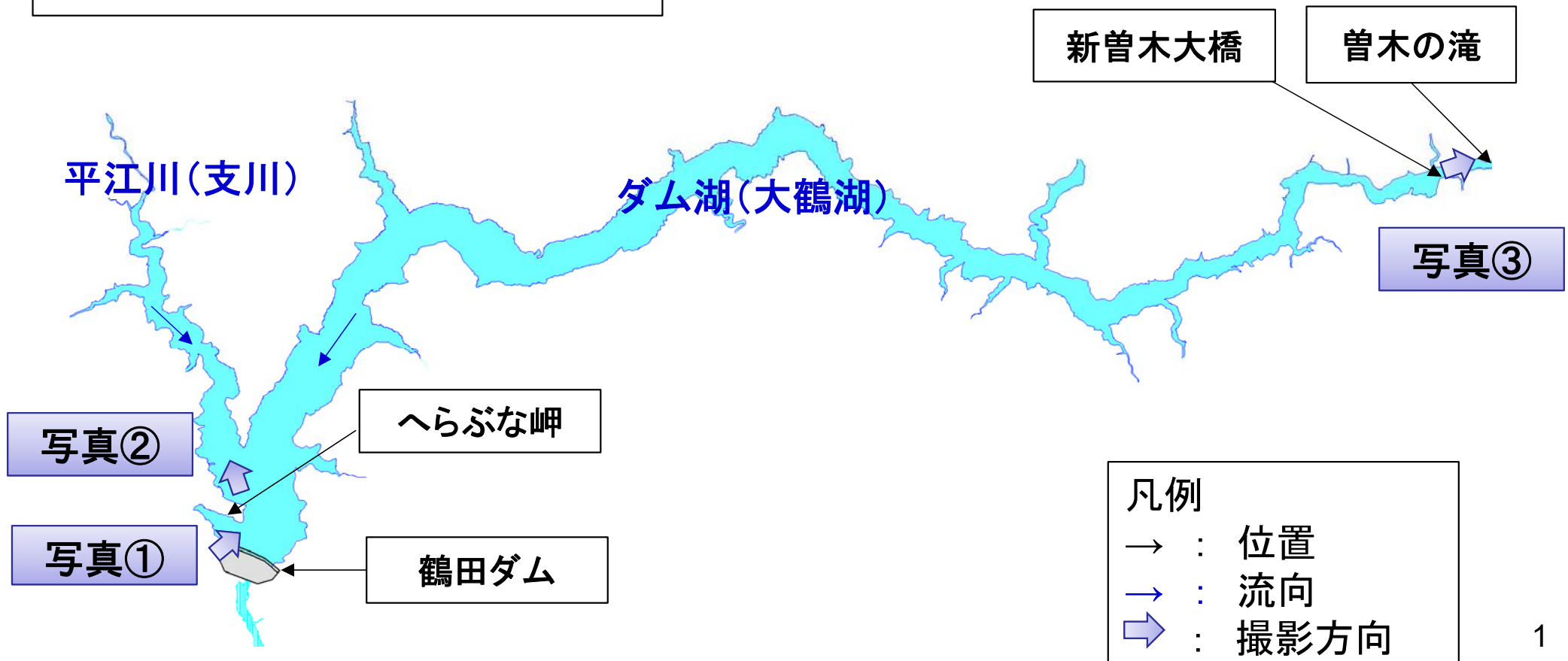


12月中旬の鶴田ダム貯水池内における外来水草の繁茂状況及び回収状況について、お知らせします。

■外来水草は、貯水池のほぼ全域を覆い、ダムから約12km上流にある曾木の滝付近まで繁茂

■現在は、水草回収船(2隻)、網場で囲込み重機での回収を行っており、11月末時点で、約2,000tを回収

鶴田ダム湖位置図



写真① ダムから貯水池上流を望む



ヘラブナ岬

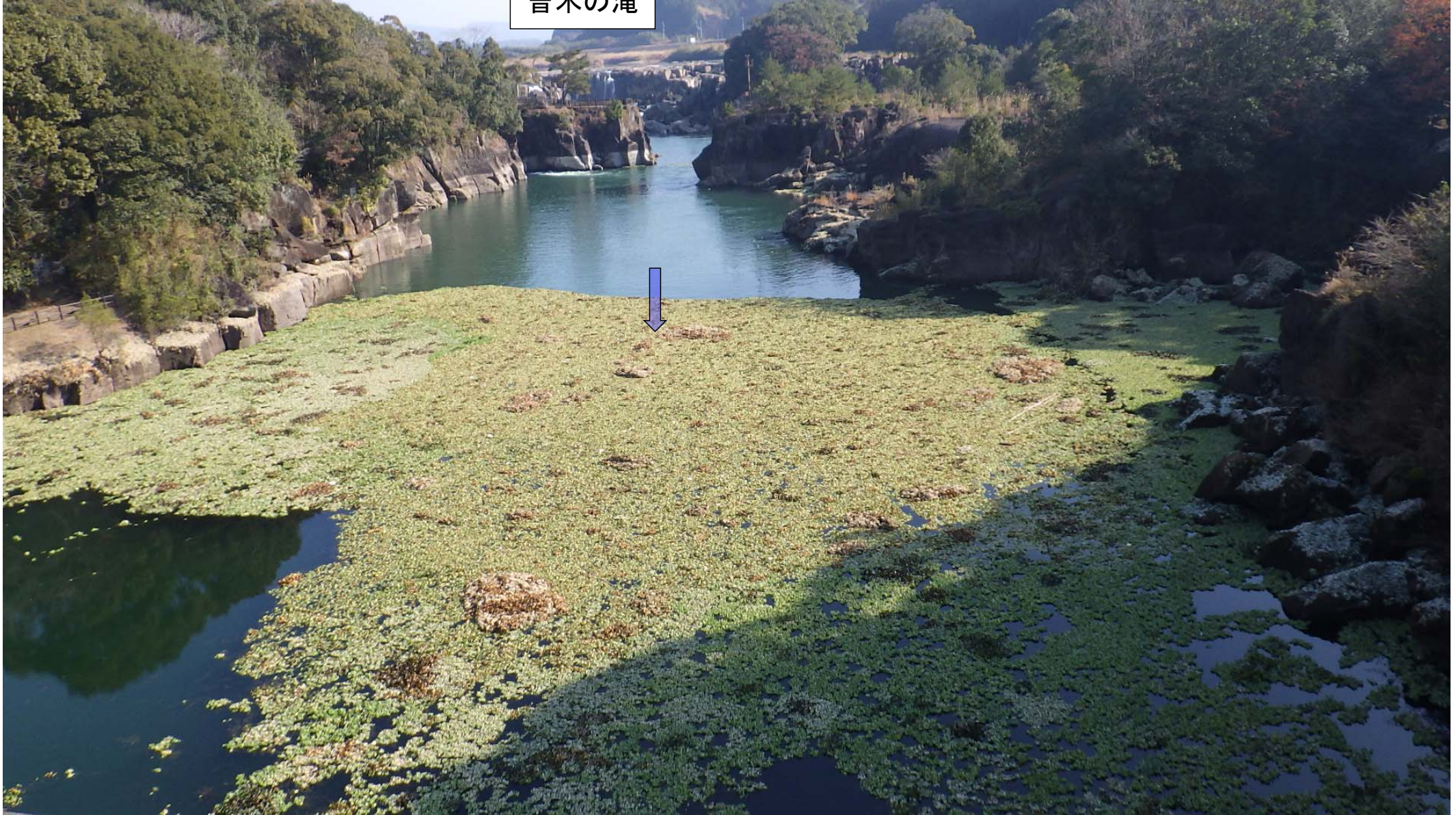
ダム

撮影日：令和2年12月22日



撮影日：令和2年12月22日

曾木の滝



撮影日：令和2年12月22日

■水草回収船2隻により、回収作業を実施



撮影日：令和2年12月22日

■網場による囲い込み、重機により回収作業を実施



撮影日：令和2年12月18日