



令和3年5月27日  
鶴田ダム管理所

## 鶴田ダム防災操作の実施効果について ～5月14日から21日による大雨～

鶴田ダムでは、5月14日から5月21日による大雨に伴い、15日18時40分よりダムに洪水の一部を貯めて下流河川の増水を緩和するための防災操作を実施しました。

5月15日21時20分にはダムへの流入量が最大となる毎秒701m<sup>3</sup>に達し、その際ダムにより毎秒103m<sup>3</sup>を貯留して下流河川の増水を緩和しました。

その結果、ダム下流の宮之城観測所付近（さつま町）で、ダムが無かった場合、河川水位は約21cm上昇していたと推定しています。

### 記者発表に関する問い合わせ先

国土交通省 九州地方整備局 鶴田ダム管理所

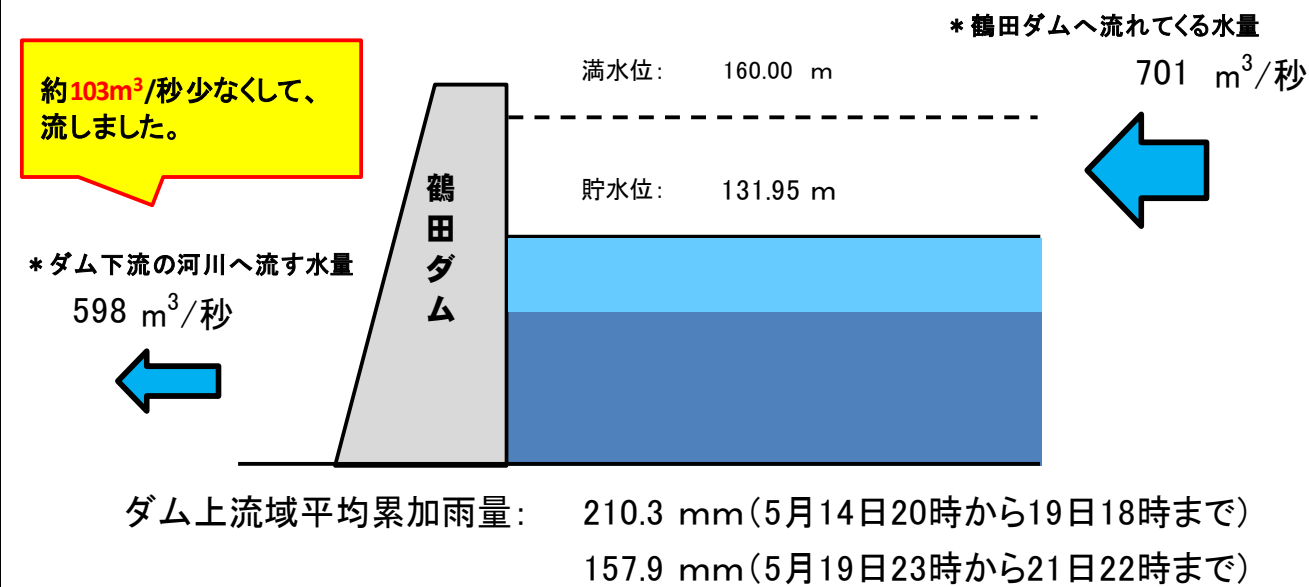
TEL 0996-59-2030 FAX 0996-59-2994

専門官 緒方 孝一

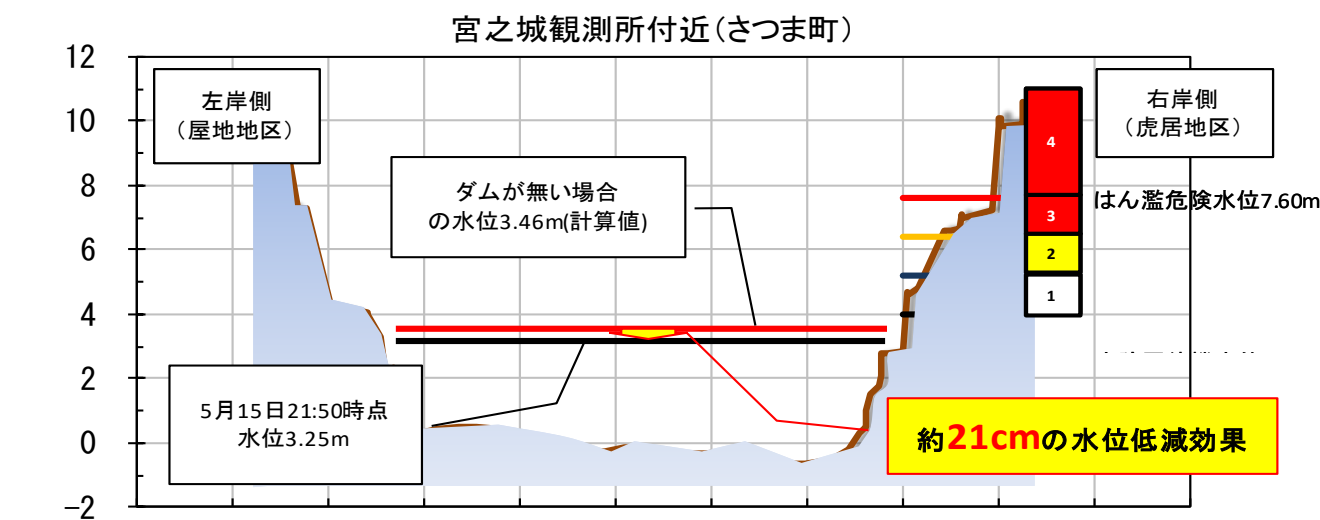
鶴田ダム管理所HP : <http://www.qsr.mlit.go.jp/turuta/>

鶴田ダム 令和3年5月14日～21日の大雨における防災操作について

◆ 鶴田ダムの状況 (5月15日21時20分 最大流入時点)



◆ 宮之城付近での鶴田ダムの水位低減効果(5月15日21時50分)



※数値は速報値であるため、今後変更となる可能性があります

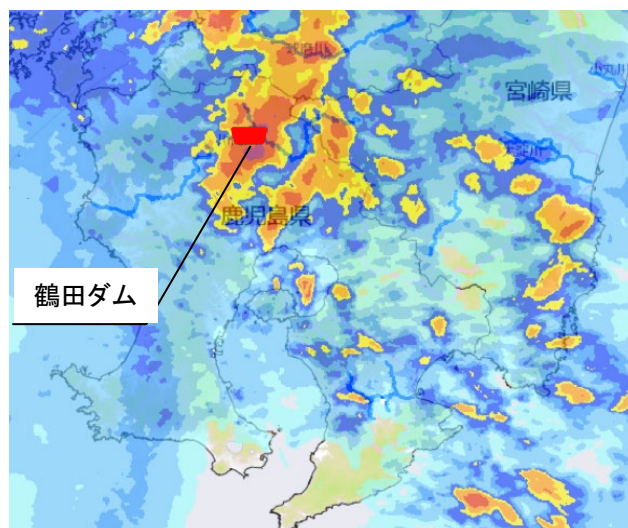


5月15日18時30分頃 下流河川状況 宮之城観測所付近(さつま町)

◎降雨の状況

【速報値】

鶴田ダム上流域の主な観測地点の雨量 〔5月14日20時～5月19日18時〕			
所在地	観測所名	観測値(累加)	
		mm	所管
鹿児島県 さつま町	鶴田 (つるだ)	297.0	鶴田ダム
鹿児島県 さつま町	柳野 (やなぎの)	280.0	鶴田ダム
鹿児島県 伊佐市	針持 (はりもち)	258.0	鶴田ダム
鹿児島県 伊佐市	鈴之瀬 (すずのせ)	256.0	鶴田ダム
鶴田ダム上流域の平均累加雨量		<u>210.3</u>	各機関



国土交通省統一河川情報システム  
現況レーダ雨量:5月15日11時00分

鶴田ダム上流域の主な観測地点の雨量 〔5月19日23時～5月21日22時〕			
所在地	観測所名	観測値(累加)	
		mm	所管
鹿児島県 伊佐市	五女木 (ごめき)	248.0	鶴田ダム
鹿児島県 伊佐市	山野 (やまの)	227.0	鶴田ダム
宮崎県 えびの市	白鳥 (しらとり)	208.0	鶴田ダム
鹿児島県 伊佐市	山神 (やまのかみ)	207.0	鶴田ダム
鶴田ダム上流域の平均累加雨量		<u>157.9</u>	各機関



ダム上流「曾木の滝」の状況(15日17時30分頃)



ゲート放流状況(15日18時40分頃)