



令和3年5月28日  
鶴田ダム管理所

## 鶴田ダム防災操作の実施効果について ～5月26日から27日による大雨～

鶴田ダムでは、5月26日から5月27日による大雨に伴い、27日6時20分よりダムに洪水の一部を貯めて下流河川の増水を緩和するための防災操作を実施しました。

5月27日9時40分にはダムへの流入量が最大となる毎秒1,688m<sup>3</sup>に達し、その際ダムにより毎秒985m<sup>3</sup>を貯留して下流河川の増水を緩和しました。

その結果、ダム下流の宮之城観測所付近（さつま町）で、ダムが無かった場合、河川水位は約199cm上昇し、はん濫注意水位（5.20m）を約63cm超過していたと推定しています。

### 記者発表に関する問い合わせ先

国土交通省 九州地方整備局 鶴田ダム管理所

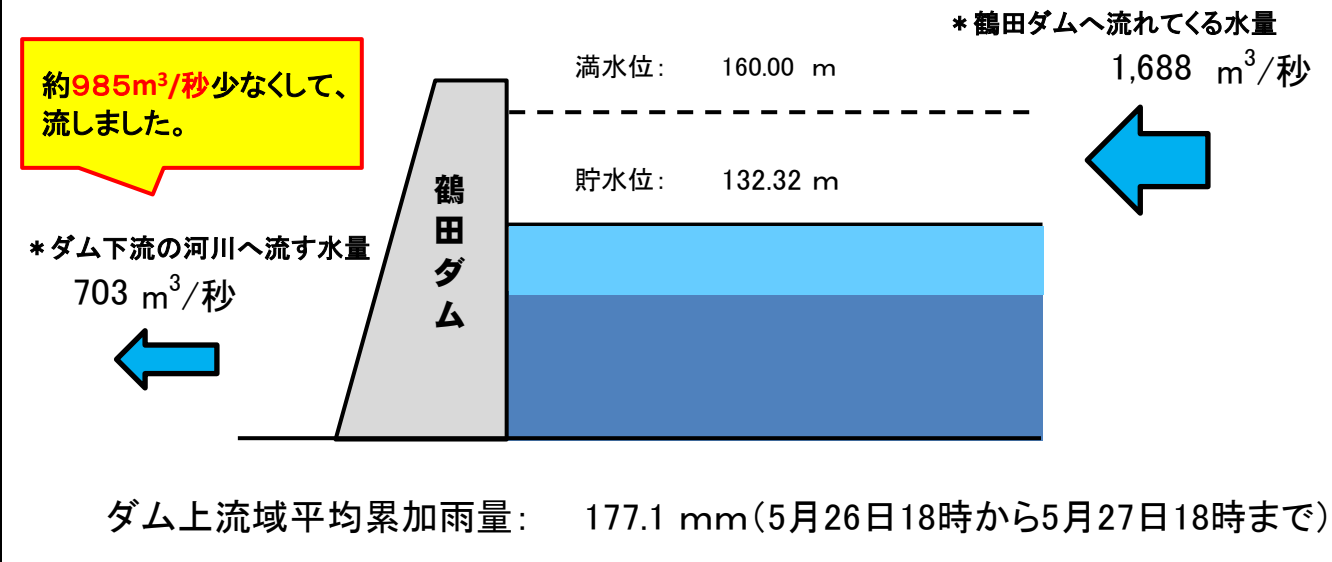
TEL 0996-59-2030 FAX 0996-59-2994

専門官 緒方孝一

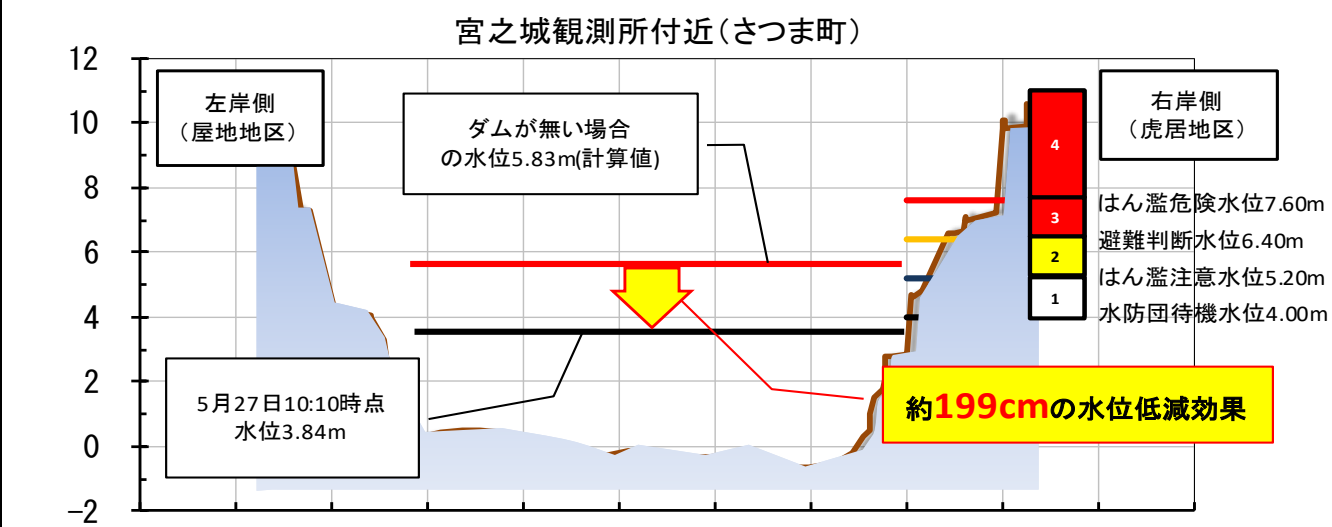
鶴田ダム管理所HP：<http://www.qsr.mlit.go.jp/turuta/>

### 鶴田ダム 令和3年5月26日～27日の大雨における防災操作について

#### ◆ 鶴田ダムの状況（5月27日9時40分 **最大流入時点**）



#### ◆ 宮之城付近での鶴田ダムの水位低減効果(5月27日10時10分)



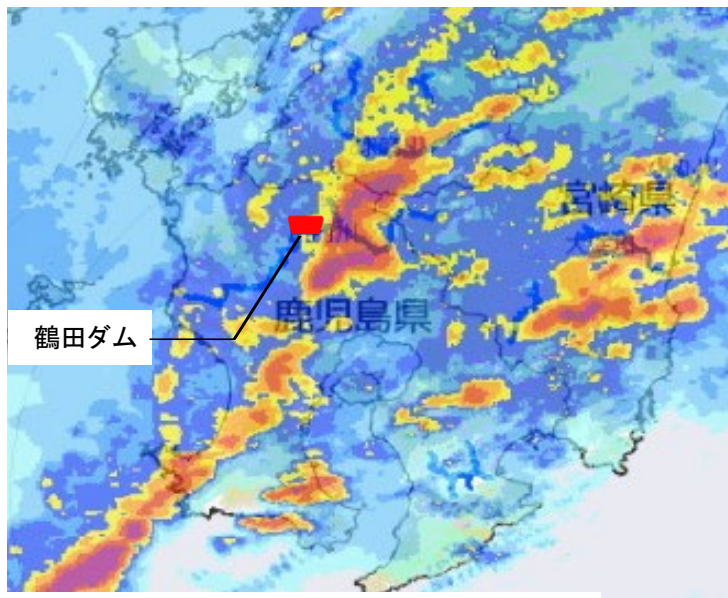
※数値は速報値であるため、今後変更となる可能性があります



◎降雨の状況

【速報値】

鶴田ダム上流域の主な観測地点の雨量 [5月26日18時～5月27日18時]			
所在地	観測所名	観測値(累加)	
		mm	所管
鹿児島県 伊佐市	山野 (やまの)	224.0	鶴田ダム
鹿児島県 伊佐市	大口 (おおくち)	205.0	鶴田ダム
鹿児島県 さつま町	鶴田 (つるだ)	197.0	鶴田ダム
鹿児島県 伊佐市	山神 (やまのかみ)	186.0	鶴田ダム
鶴田ダム上流域の平均累加雨量		<u>177.1</u>	各機関



国土交通省統一河川情報システム  
現況レーダ雨量: 5月27日7時00分



ダム上流「曾木の滝」の状況 (27日15時00分頃)



ゲート放流状況 (27日15時10分頃)