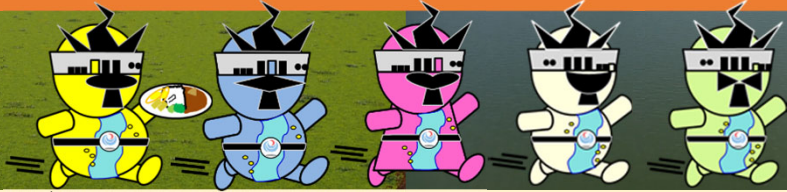


# お お つ る こ ほ ぜ ん さ く ぜ ん 大鶴湖保全作戦 (つるだダム)

みんなはどちらのダムがすき??

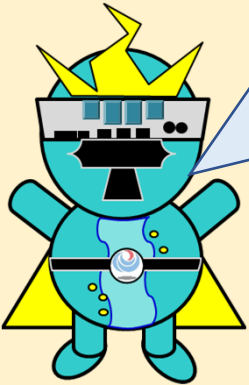


ゲートマン1号 (イエロー) ゲートマン2号 (ブルー) ゲートマン3号 (ピンク) ゲートマン4号 (ホワイト) ゲートマン6号 (グリーン)

2020. 11. 6撮影

2022. 5. 2撮影

クレストマン

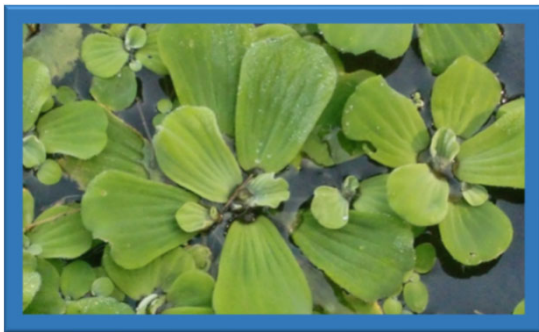


令和2年度の大鶴湖 (つるだダム) は水草におおわれていました。外国からやってきた外来植物がダム湖に入り込んで、ものすごい速さで増えていたためです。しかし、令和4年度の現在はほとんどの水草が回収され、きれいになっています。

万が一水面をおおいつくした水草をそのままにしておくと、ダムの水やお魚などに悪いえいきょうがでます。

## つるだ はっせい がいこく しょくぶつ 鶴田ダムで発生していた外国からやってきた植物

◆ボタンウキクサ



◆ホテイアオイ



水草を刈り取る船で毎日外来植物を回収していましたが、川や水路から鶴田ダムに入ってくる水草は防ぐことができません。

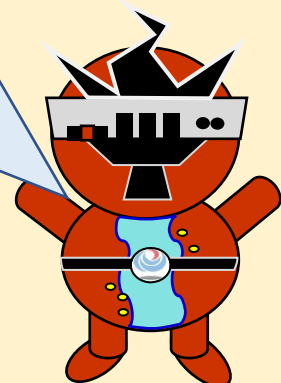


水草回収船

## ダムレンジャーからのお願いです！

大鶴湖をきれいなままに保つためには、川の近くにお住いのみなさんの心がけと協力が必要です。おうちの水槽などで外来植物をお持ちの場合は、川や水路に捨てず、もえるごみとして出していただくようにご協力お願いします。

また、川や水路などで外来植物を見かけた場合は、下記まで連絡をお願いいたします。



ゲートマン5号 (ブラウン)

当該資料へのお問い合わせは以下までお寄せください。

発行元：国土交通省 九州地方整備局 鶴田ダム管理所 管理係 TEL. 0996-59-2030 (2022年9月作成)