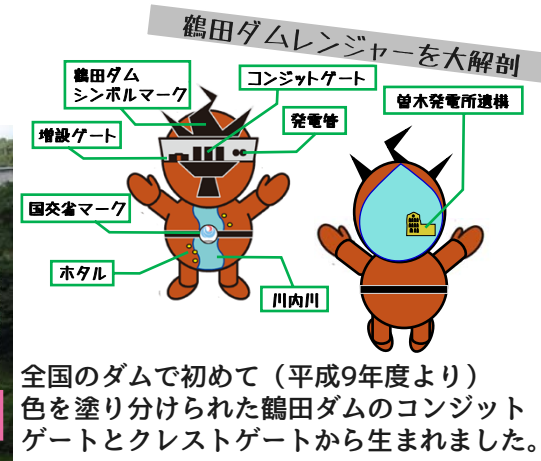


地域を守る 鶴田ダムレンジャー

鶴田ダムレンジャーは、下流の町を洪水から守っている鶴田ダムの7つのゲートのキャラクターです。



全国のダムで初めて（平成9年度より）色を塗り分けられた鶴田ダムのコンジットゲートとクレストゲートから生まれました。

九州最大級のダム 大迫力の



鶴田ダム見学

～現場に潜入、オトナの社会科見学～



令和5年4月より
普段は入ることができない
非公開エリアの
休日の見学
スタート!

普通の観光じゃもの足りない!!

～鶴田ダムレンジャーとゆく！ダム見学～

①ダムの説明

年齢や一般の方・専門家別に説明を準備しているので小さなお子さんでも大丈夫よ！

鶴田ダム再開発は日本トップクラスの土木技術なんだ！

まずは、ダムや防災について鶴田ダムレンジャーと楽しく知りましょう

ここでしか撮れない！映えるフオトスポットも紹介するよ！

普段は入れないダム直下でダムの大きさを体感！

俺たちゲートを間近で見られるのはレアチャンス！

②ダム直下見学

③ダム内部・ゲート室の見学

ダムに潜入!! 神秘的な空間を探索

ダムの中を駆けて長～いトンネル!! 現在地やダムの設備の説明は俺たちに任せてくれ!

④ダムカレー

全国的にも珍しいダムチャーハンもあるぞ

堤体内での焼酎試飲も行ってます(見学とお別れ)

見学後は、まったりダムカレー

鶴田ダムカレーの詳しい情報はコチラ(鶴田ダムカレーマップ)

鶴田ダムエイジング焼酎プロジェクトの詳しい情報はコチラ(さつま町観光特産品協会HP)

国土交通省 九州地方整備局 鶴田ダム管理所 大鶴湖（鶴田ダム湖）インフラツーリズム関係者会議

迫力体感 1

約60年の歴史が刻まれた堤体内

ダム堤体内のトンネル（監査廊）の大部分は、約60年前に施工されたものです。長年、鶴田ダムの安全を守ってきた計測機器や点検の跡が残る神秘的な空気が漂う空間を冒険気分を楽しみながら歩きます。

迫力体感 2

ダム改造で生まれ出された唯一無二の構造美

日本国内でも、既設堤体を貫く放流管増設・付替による大改造を経た鶴田ダムでしか見られない独特の構造美を体感できます。

鶴田ダムのパワーをお分け

ダム/カケラをプレゼント!

幾多の洪水を乗り越えてきた鶴田ダムのカケラはきっとあなたを守ってくれる...

補修工事の様子

※1:ダムノカケラの写真はイメージ ※2:プレゼントは有料見学者が対象

ダムノカケラはダム堤体補修のためにコンクリートの古い表面を剥がした際に出たカケラです

ダム見学申込案内 非公開エリア（ダム直下・堤体内）の見学には事前申込が必要です！（ダム天端、右岸・下流展望所からの一般見学は申込不要・無料）

○集合場所：川内川大鶴ゆうゆう館（鹿児島県薩摩郡さつま町神子3988-7）

○日時：平日（火曜除く）及び第2、第4日曜日（原則として2週間前までの申込が必要）
午前：11:00～12:00 / 午後：14:00～15:00 ※約1時間

○料金：見学のみ 1,000円/1名
※1 こども（高校生以下）は無料（大人同伴が条件）
※2 学校関係の社会科見学等は無料（平日（月～金曜）の任意の時間帯で受付）

○問合せ先：大鶴湖（鶴田ダム湖）インフラツーリズム関係者会議 事務局
国土交通省九州地方整備局鶴田ダム管理所
鹿児島県薩摩郡さつま町神子3988-2

ダム見学申込はこちら!

ダム見学のご案内(鶴田ダム管理所HP)
(有料見学はページ内リンクより「ひっ翔べ!奥さつま探検隊」に申込)

参加者には国内初のDX※1を用いたVR※2付きダムカードをお渡しします!

見学後も楽しめる!!

人が立ち入れないエリアもバーチャルツアーで巡ります

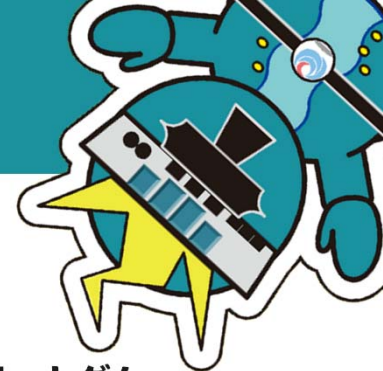
※1 DX:デジタルトランスフォーメーション ※2 VR:仮想現実

TEL:0996-59-2030 (平日9:00～17:15)

おじゃったもんせ!
(鹿児島でようこそいらっしゃいました!)

鶴田ダムとその周辺の観光スポットでお待ちしています!

鶴田ダムレンジャーがイチオシポイントをご紹介します



鶴田ダム周辺見所マップ

本マップは、大鶴湖(鶴田ダム湖)インフラツーリズム関係者会議でのアイデアをもとに作成しました(令和5年3月現在)

鶴田ダム
操作室・ダム堤体内等の見学
エイジング検討プロジェクト

川内川大鶴ゆうゆう館
川内川流域展示室、発電展示室のほかダムカラーが食べられるレストランや観光案内も
問 川内川大鶴ゆうゆう館 TEL0996-59-2522 (9~17時、火曜定休)

大鶴湖での遊覧船(社会実験)を企画中(令和5年秋季予定)

曾木の滝
東洋のナイアガラ、水流と轟音に釘付け!
問 曾木の滝観光案内所 TEL0995-28-2600(10~16時、月曜休館)

曾木の滝分水路
鶴田ダムから車で約20分(約13km)

曾木発電所遺構
神秘的な近代産業遺産、国の登録有形文化財
対岸の曾木発電所遺構展望公園より見学可能

大口地区 宿泊・温泉施設
鶴田ダムや曾木地区に行かなら大口地区や菱刈地区への宿泊がババリ

湯之尾温泉
古くから里人や旅人達が疲れを癒してきた温泉

さつま 薩摩びーどろ工芸
鹿児島県伝統工芸品「薩摩切子」をガラスから制作している工房の見学や薩摩切子・ガラス雑貨の販売
(9~17時、定休12/31,1/1,2)
問 さつま町役場商工観光PR課 TEL0996-53-1111

奥薩摩のホタル舟
5月中旬~6月上旬がホタルのシーズン
問 さつま町役場商工観光PR課 TEL0996-53-1111

北薩広域公園
自然とふれ合う芸術・文化空間の創造を整備理念とした公園
問 北薩広域公園管理事務所 TEL0996-21-3939

さつま町 奥薩摩のホタル舟
ホタルが乱舞する姿が神秘的

さつま町への宿泊は温泉もおすすめだけど星空を楽しめるキャンプもおすすめ!

平江キャンプ場

さつま町 オートキャンプ場

さつま町 イメージキャラクター さつまちゃん

鶴田ダムってどんなダム?

- 九州で1番高い重力式コンクリートダム
- 目的は下流の町を洪水から守ること、水力発電でクリーンなエネルギーをつくること
- 川内川の治水対策のため再開発事業(ダム改造)で洪水調節機能がパワーアップ!

ダム改造では、堤体に穴を開けたり、水深が深いところで水中作業をしたり...その秘密はダム見学でご説明します!



ダム改造前の鶴田ダム、今とどこが違うかな?

アクセス

福岡市内 車で約3.5h (約240km)

熊本市内 車で約2.5h (約140km)

鹿児島市内 車で約1.5h (約60km)

鹿児島県内主要道路:
高尾野 出水 伊佐 宮崎市まで約2時間
阿久根市 鶴田ダム 30km 横川 I.C 40km 鹿児島空港
薩摩川内市 入来 12km 蒲生 30km 霧島市
いちき串木野市 郡山 30km 加治木 始良
北 I.C 鹿児島市内 45km

鶴田ダム管理事務所
川内川大鶴ゆうゆう館
川内川第一発電所
鶴田ダム公園
川内川第二発電所
川内川第二ダム
川内川グリーンロード

道が狭い

至 薩摩川内市 鶴田ダム周辺図

- J R (九州新幹線)をご利用の場合
出水駅か川内駅まで
博多駅~出水駅 ...約1時間20分
博多駅~川内駅 ...約1時間30分
鹿児島中央駅~川内駅...約13分
- 車をご利用の場合
J R 出水駅より ...約1時間10分
J R 川内駅より ...約1時間
さつま町(宮之城屋地)より...約30分
横川 I.C より ...約1時間
鹿児島空港より ...約1時間
鹿児島市より ...約1時間30分

鶴田ダム周辺観光モデルコース紹介

