



令和3年7月12日
鶴田ダム管理所

鶴田ダム防災操作の実施効果について ～7月6日から10日による大雨～

鶴田ダムでは、7月6日から7月10日による大雨に伴い、10日3時20分よりダムに洪水の一部を貯めて下流河川の増水を緩和するための防災操作を実施しました。

7月10日8時30分にはダムへの流入量が最大となる毎秒4,107 m^3 に達し、その際ダムにより毎秒3,206 m^3 を貯留して下流河川の増水を緩和しました。

鶴田ダム下流の宮之城観測所付近（さつま町）では、ダムが無かった場合、河川水位が実際の水位より約3.45m上昇していたと推定しています。

その場合、氾濫危険水位（7.60m）を約3.25m超過していたものと推定されます。

記者発表に関する問い合わせ先

国土交通省 九州地方整備局 鶴田ダム管理所

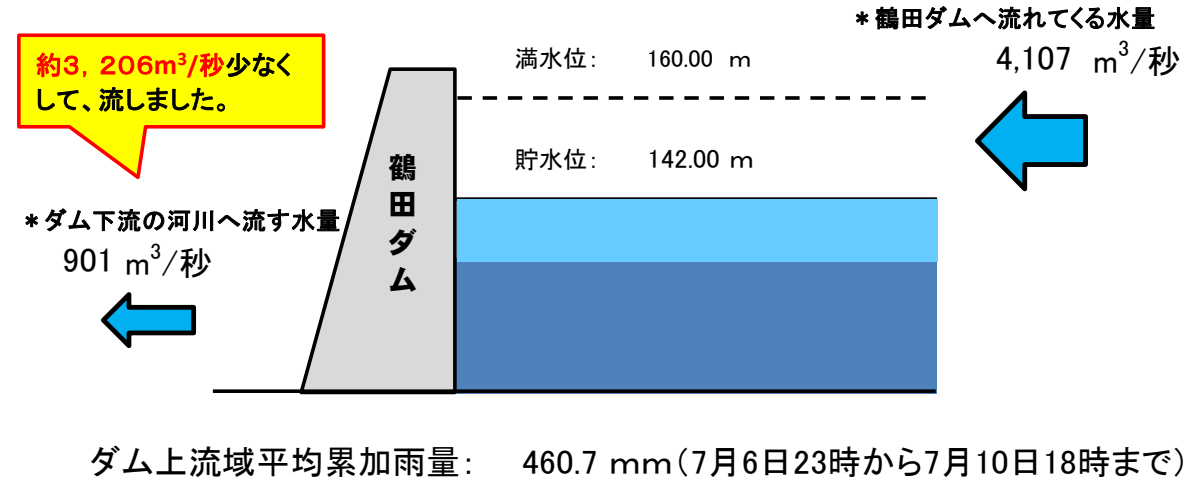
TEL 0996-59-2030 FAX 0996-59-2994

専門官 緒方孝一

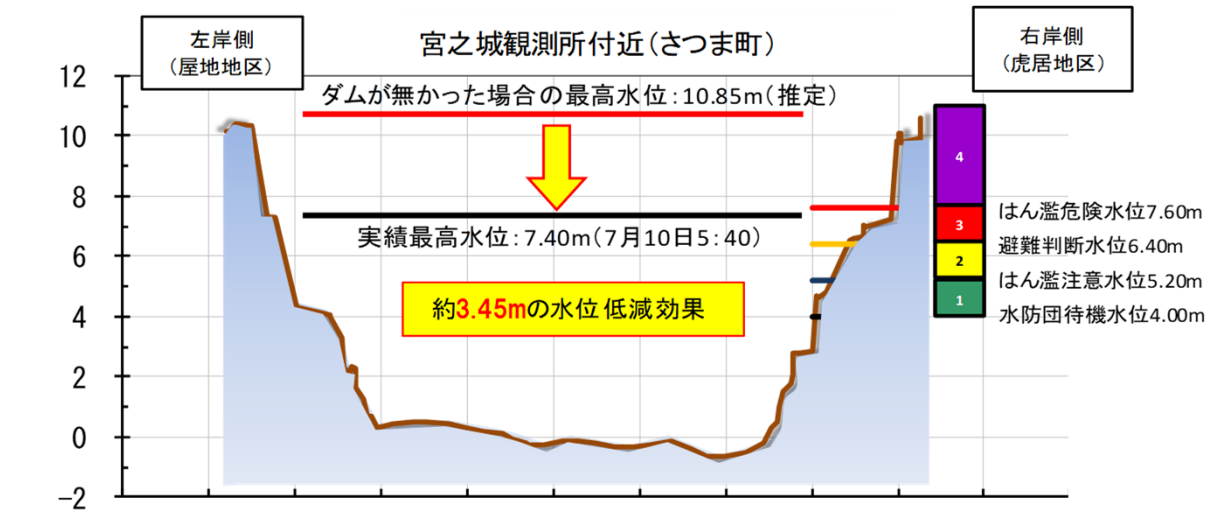
鶴田ダム管理所HP：<http://www.qsr.mlit.go.jp/turuta/>

鶴田ダム 令和3年7月6日～10日の大雨における防災操作について

◆ 鶴田ダムの状況（7月10日8時30分 最大流入時点）



◆ 宮之城付近での鶴田ダムの水位低減効果(7月10日出水)



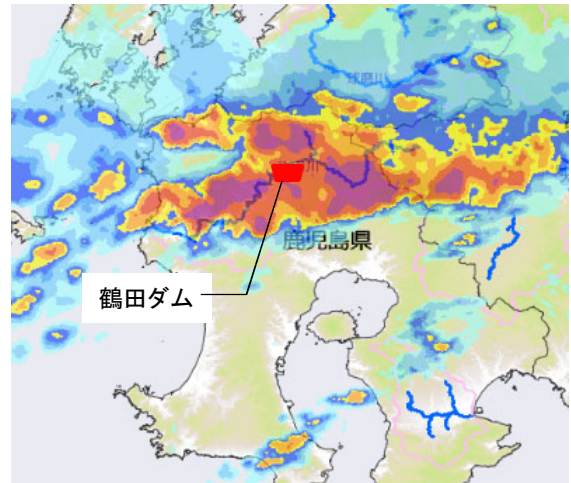
※数値は速報値であるため、今後変更となる可能性があります



◎降雨の状況

【速報値】

鶴田ダム上流域の主な観測地点の雨量 〔7月6日23時～7月10日18時〕			
所在地	観測所名	観測値(累加)	
		mm	所管
鹿児島県 さつま町	針持 (はりもち)	639.0	鶴田ダム
鹿児島県 伊佐市	鶴田 (つるだ)	613.0	鶴田ダム
鹿児島県 さつま町	鈴之瀬 (すずのせ)	590.0	鶴田ダム
宮崎県 えびの市	西ノ野 (にしなの)	530.0	鶴田ダム
鶴田ダム上流域の平均累加雨量		460.7	国土交通省



国土交通省統一河川情報システム
現況レーダ雨量：7月10日2時30分



ダム上流「兽木の滝」の状況（10日6時00分頃）



ゲート放流状況（11日8時20分頃）