

## 許可申請 提出書類一覧

※以下の 1. ～ 5. を 1 部提出してください。

### 1. 許可申請書（以下の①～④）

#### ① 6 条申請（現場事務所） [占用面積計算書含む]

※占用面積計算書は、各セルのコメント欄に留意して作成してください。

#### ② 12 条申請（現場事務所）

#### ③ 6 条申請（仮設電柱）

#### ④ 12 条申請（仮設電柱）

### 2. 位置図、付近見取り図、平面図 立面図・現場事務所固定方法図

### 3. 申請箇所写真

#### ① 正面から

#### ② 雁の巣側から申請箇所を望む

#### ③ 志賀島側から申請箇所を望む

※更新時は当初と同じ画角で最新写真を提出

### 4. 工事等契約書の写し

### 5. 誓約書

※HPに掲載してある作成例に倣って作成してください。

都市公園占用 **許可申請** 書

(新規・更新・変更)  
国九整 第 号  
令和 年 月 日

公園管理者 九州地方整備局長 殿

令和 3 年 4 月 20 日

(郵便番号) 811-0321

住 所 福岡市東区西戸崎00-00

氏 名 うみなか建設(株)

代表取締役 うみなか 太郎

担 当 者 うみなか ちやつぶん

T E L 080-9999-9999

都市公園法第6条の規定により下記のとおり **許可を申請** する。  
協 議

都 市 公 園 名	海 の 中 道 海 浜 公 園		
占 用 場 所 及 び 占 用 期 間	C 地区 海の中道駅口付近	(自) 令和 3 年 5 月 20 日 (至) 令和 3 年 6 月 30 日	
占 用 の 目 的	令和3年度●●●工事の現場管理のため		
占 用 物 件 の 名 称 ・ 規 模 ・ 構 造 ・ 及 び 数 量	工事現場事務所 ( 占有面積計算書及び添付図面のとおり )		
工 事 の 実 施 方 法 及 び 工 事 の 着 手 及 び 完 了 の 時 期	掘 削 面 積	長 m (自) 令和 年 月 日 幅 m 面積 m <sup>2</sup> (至) 令和 年 月 日	
占 用 物 件 の 管 理 方 法	自社管理	占有期間は3ヶ月上限(更新は可能) ただし、更新時期の失念等が無いよう、 四半期毎の占有期間としています。 (占有開始日が5月20日で占有完了が10月20日の例) 初回 : 自) 5月20日 ~ 至) 6月30日 更新①: 自) 7月1日 ~ 至) 9月30日 更新②: 自) 10月1日 ~ 至) 10月20日	
都 市 公 園 の 復 旧 方 法	原形復旧		
そ の 他 参 考 と な る べ き 事 項			



# 許 可 申 請 書

令和 3 年 4 月 20 日

公園管理者  
九州地方整備局長 殿

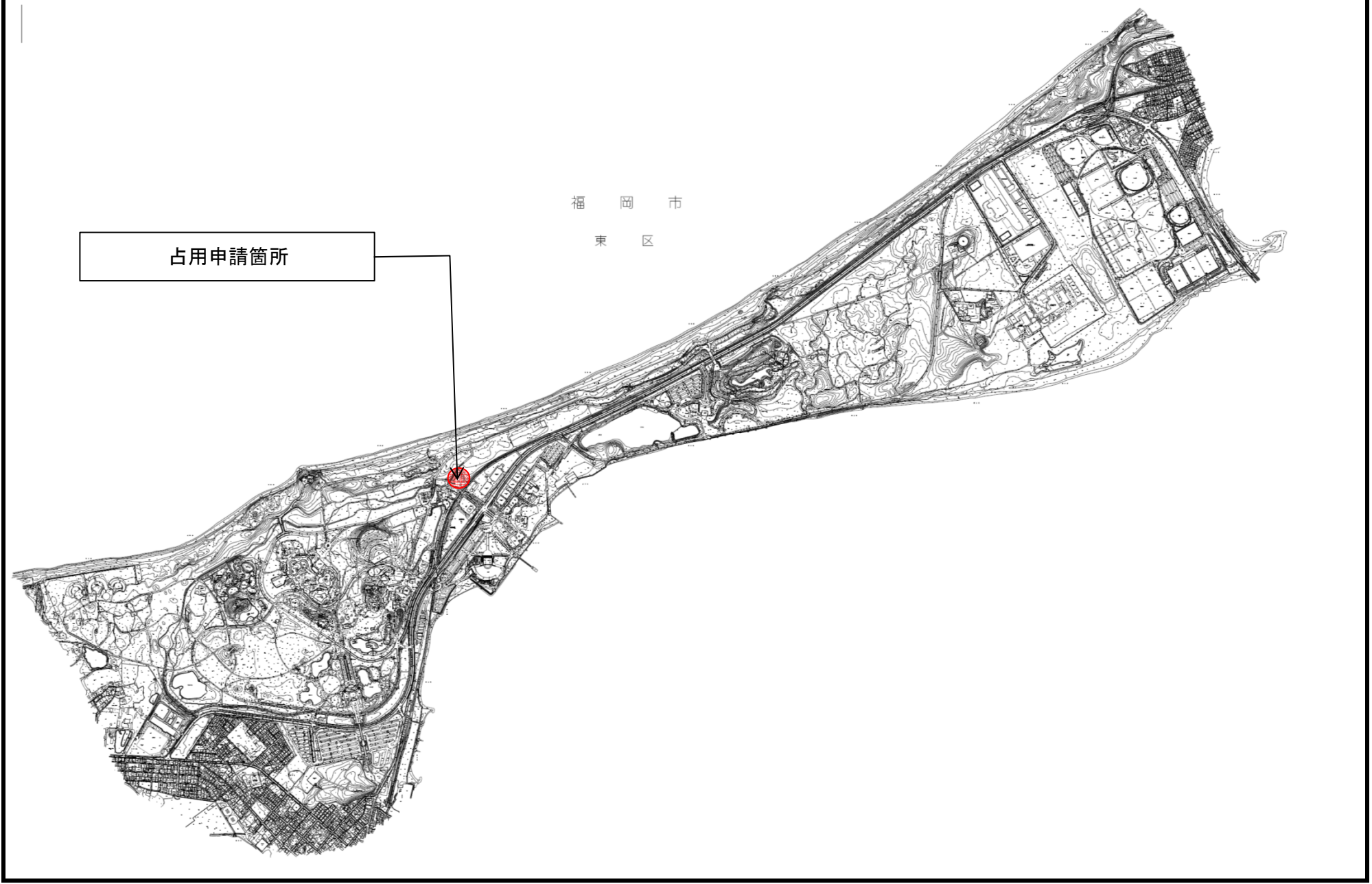
申請者 氏 名 うみなか建設(株)  
代表取締役 うみなか 太郎  
住 所 福岡市東区西戸崎00-00  
担当者 うみなか ちゃっぷん  
T E L 080-9999-9999

都市公園法第12条の許可を受けたいので、下記により申請します。

## 記

行為の種類	工事現場事務所設置作業（占用工事）
許可の期間	自) 令和 3 年 5 月 20 日 至) 令和 3 年 5 月 28 日 作業する日付の始期を記載 (うち: 1 日間)
場 所	C地区 海の中道駅口付近 作業する日付の終期を記載 ※雨天等を考慮して一定期間を設定することができる。 その際は、(うち: 日間)に実作業日数を記載
目 的	工事現場事務所を設置するため
内 容	ユニック車にてプレハブ倉庫を設置
そ の 他	

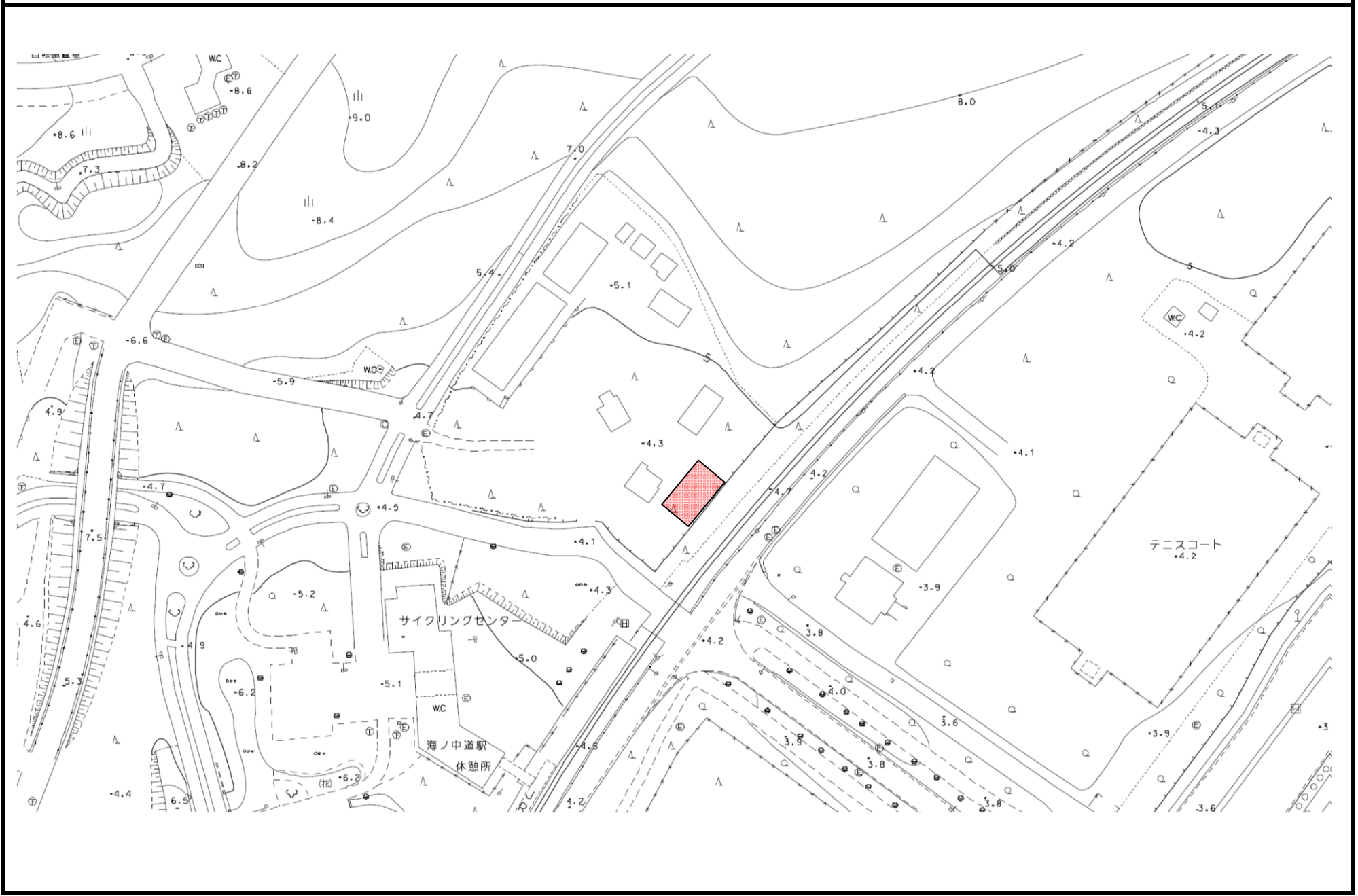
# 位置図



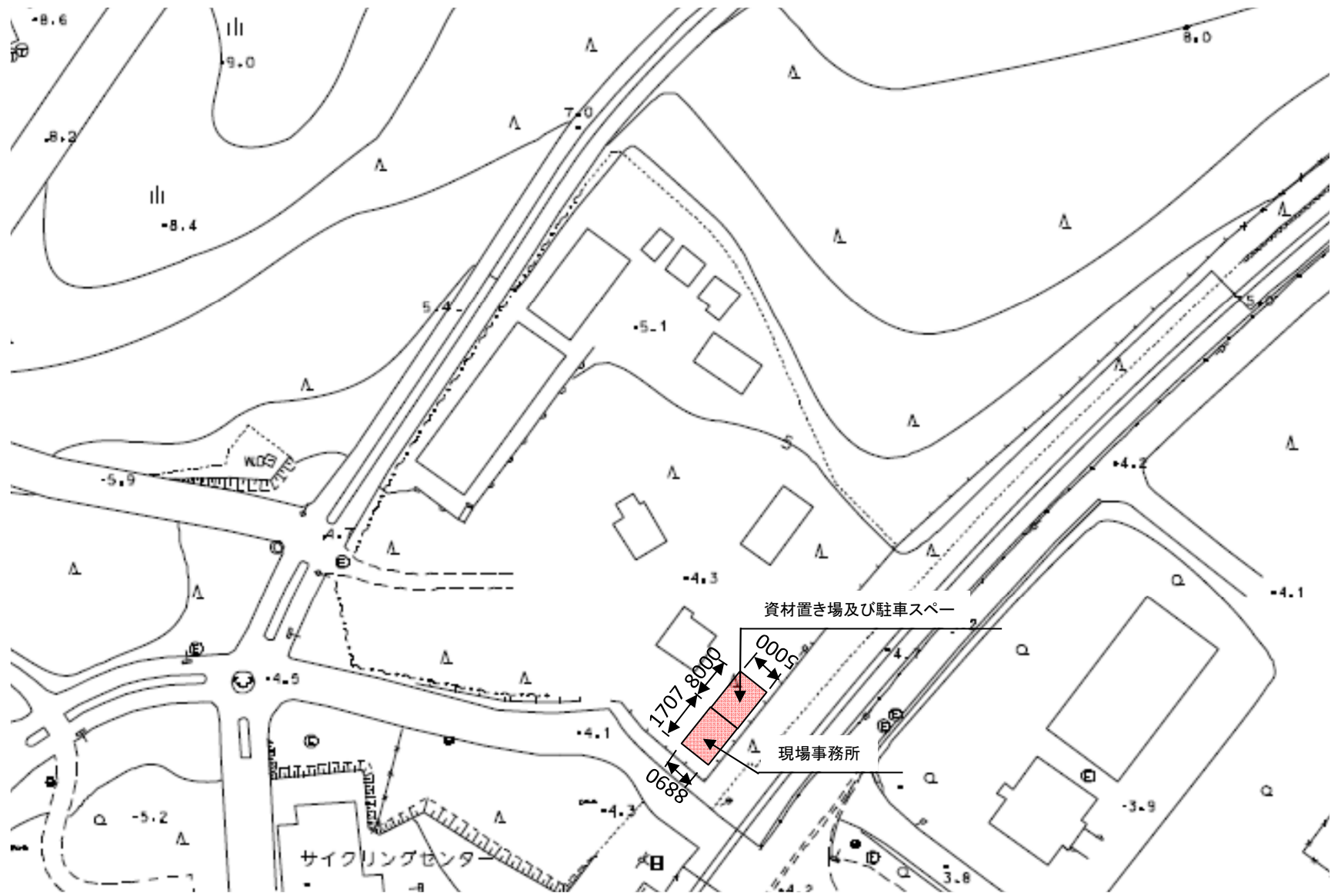
占用申請箇所

福岡市  
東区

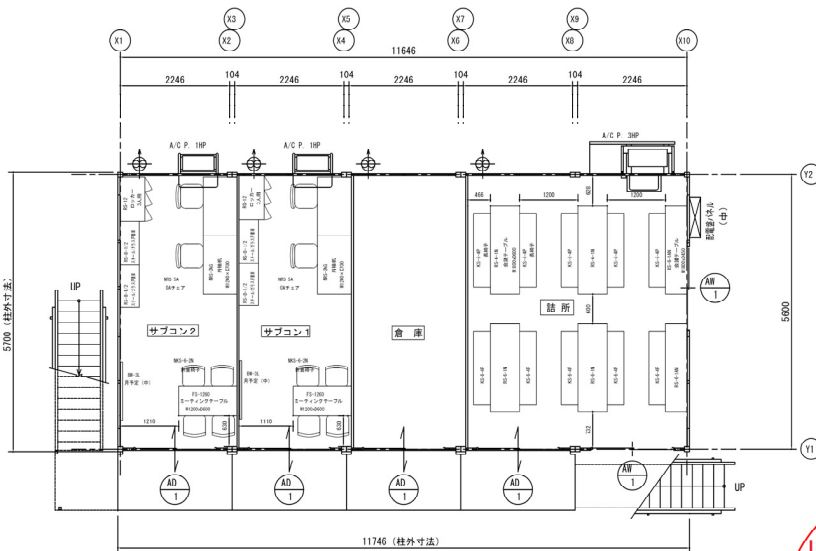
# 付近見取り図



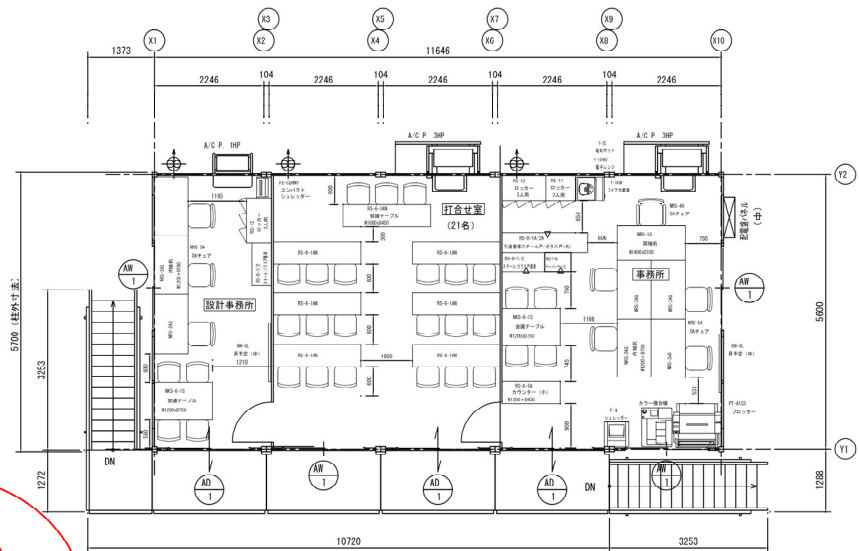
# 平面図



# 立面図・現場事務所固定方法図



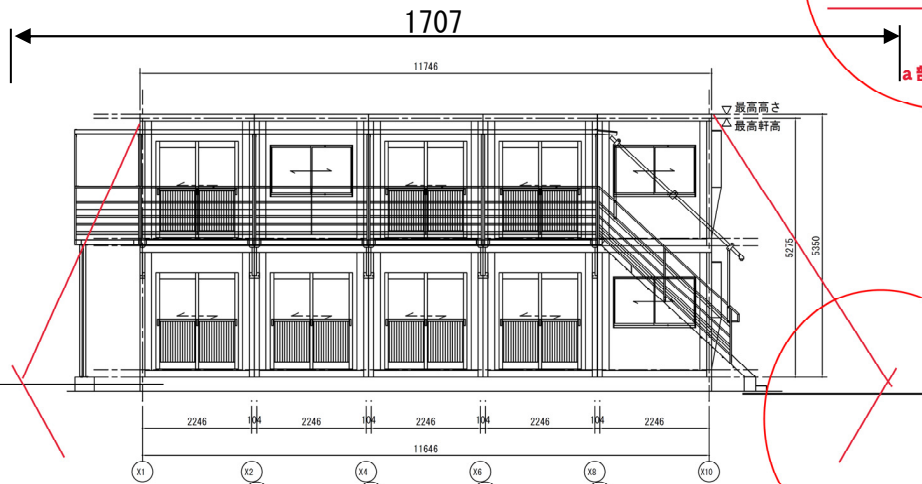
1階平面図



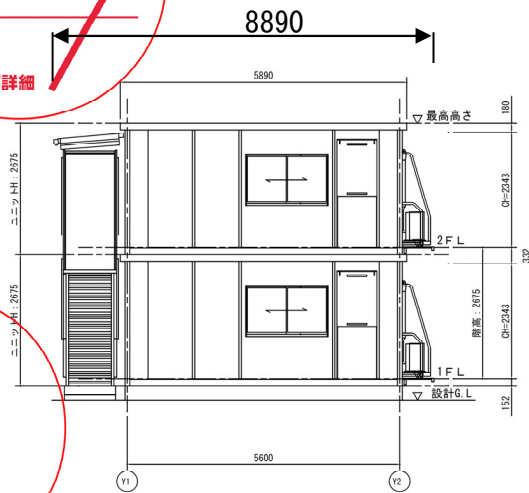
2階平面図

L-●\*●\*0000を  
地中に打ち込み  
ワイヤー等により  
十分緊張させる

a 部詳細



Y1 通り立面図



X10 通り立面図

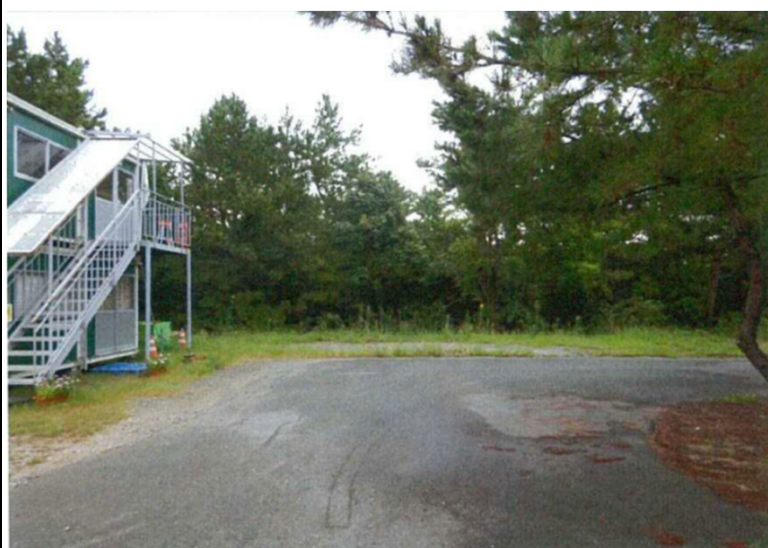
a 部

仕様	
構造	鉄骨造
屋根	金属折板 t=0.5
外部舗装	アルミサッシ
庇	なし
床	合板 t=12 仕上: フロアベイント
外壁	外観仕上: カラー鋼板 t=0.27
断熱材 (外壁)	断熱材: スチレンフォーム t=25
天井	内部仕上: カラー鋼板 t=0.27
	化粧合板 L=4
	断熱材: スチレンフォーム t=25

凡例		
名称	記号	仕様
70cm換気扇	↻	

建具表 (外観)	
AD 1 引戸	AW 1 引違窓 (H1000)
透明3	透明3





正面からの写真



雁の巣側から



志賀島側から

契約番号：99999999

## 工事請負契約書

工事名	令和3年度 ●●●工事
工事場所	福岡県福岡市東区大字西戸崎外 海の中道海浜公園内
工期	令和03年04月16日から令和03年10月31日まで 工事を施工しない日及び工事を施工しない時間帯：別冊特記仕様書のとおり
請負代金額	¥00,000,000 (うち取引に係る消費税及び地方消費税の額)：¥0,000,000
契約保証金	¥0,000,000
解体工事に関する費用等	別紙のとおり

上記の工事について、発注者と受注者は、各々の対等な立場における合意に基づいて、別添の条項によって公正な請負契約を締結し、信義に従って誠実にこれを履行するものとする。  
本契約の証として本書を作成し、発注者及び受注者にて各自1通を保有する。

令和03年04月15日

発注者

住所 福岡県福岡市東区大字西戸崎18-25  
氏名 分任支出負担行為担当官 九州地方整備局国営海の中道海浜公園事務所長 平塚 勇司

受注者

住所 福岡県福岡市東区大字西戸崎00-00  
氏名 うみなか建設株式会社 代表取締役 うみなか 太郎

-契約条項-

添付のとおり

# 誓約書

令和3年4月20日

公園管理者  
九州地方整備局長 殿

住所：福岡市東区西戸崎00-00  
氏名：うみなか建設(株)  
代表取締役 うみなか 太郎

令和3年4月20日付けで都市公園法第6条及び第12条に基づき申請した、「工事現場事務所（占有）及び設置作業」について、次のとおり誓約します。

1. 自己又は自社（団体）の役員等は、次のいずれにも該当しません。  
また、次に掲げる者が、その経営等に実質的に関与している法人その他の団体又は個人ではありません。
  - 1) 暴力団による不当な行為の防止等に関する法律（平成3年法律第77号第2条第2号に規定する暴力団（以下、「暴力団」という。）
  - 2) 暴力団による不当な行為の防止等に関する法律（平成3年法律第77号第2条第2号に規定する暴力団員（以下、「暴力団員」という。）
  - 3) 暴力団員でなくなった日から5年を経過しない者
  - 4) 自己、自社（団体）もしくは第三者の不正な利益を図る目的又は第三者に損害を与える目的をもって、暴力団又は暴力団員を利用している者
  - 5) 暴力団又は暴力団員に対して資金等を提供し、又は便宜を供与するなど、直接的若しくは積極的に暴力団の維持運営に協力し、又は関与している者
  - 6) 暴力団又は暴力団員と社会的に非難されるべき関係を有している者
2. 都市公園法第12条に基づく許可後、上記1項の規定に該当する事が判明し公園管

海の中道海浜公園では、行政事務全般から暴力団等を排除するため、申請者に暴力団等でない旨の誓約をお願いしております。なお、内容確認のために福岡県警察本部へ照会を行う場合があります。