

平成 29 年平成新山(溶岩ドーム)調査状況 第 20 報

(平成 29 年 6 月 30 日迄の調査状況)

○溶岩ドームの挙動は、光波観測機、地上型レーダー観測の結果、急激な変化はなく、これまでと同様の傾向を示しています。

1. 溶岩ドームの状況

1) 光波測距儀観測状況（観測期間：H9 年 5 月 17 日～H29 年 6 月 30 日）

大野木場－P8 間の変化量	変 化 量	年換算変化量
6 月の変化量（6/1～6/30）	-4.2 mm	-52.1 mm/年
平成 28 年の変化量	-25.5 mm	-25.5 mm/年
平成 29 年の変化量	-24.7 mm	-49.9 mm/年
観測開始からの変化量	-1,260.9 mm	-62.7 mm/年

※大野木場みらい館から P8 の観測結果



図.1 光波測距儀の観測結果の推移(1)

変化量は暫定値で、後日の調査で変更となることがあります。

2) 地上型レーダー観測状況（観測期間：H23年10月18日～H29年6月30日）

表 1 末端4領域の変化量

末端 ブロック	6月の変化量		平成28年の 変化量[mm]	平成29年の 変化量[mm]	観測開始からの変化量	
	変化量[mm]	変化算 [mm/年]			変化量[mm]	変化算 [mm/年]
M 2-1to3	-1.5	-18.8	-15.7	-8.9	-165.8	-29.1
M 2-4	-1.4	-16.9	-21.9	-10.3	-193.7	-34.0
M 1	-1.6	-19.4	-24.1	-9.7	-194.5	-34.1
A 4-3	-1.3	-15.8	-25.2	-9.9	-182.7	-32.0

長期対応基準：-50mm/年

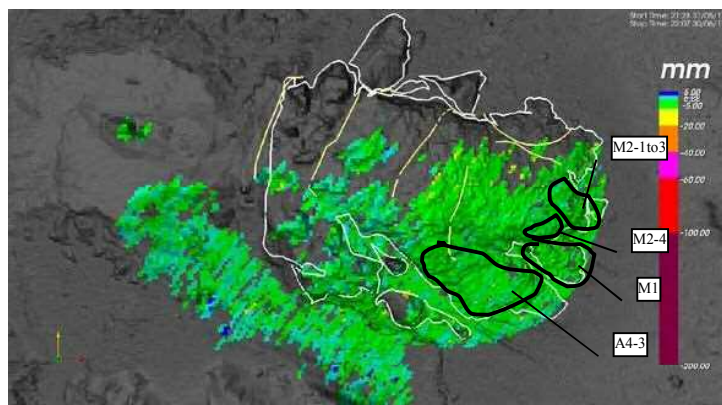


図.2 6月の変化分布（平成29年5月31日～平成29年6月30日）

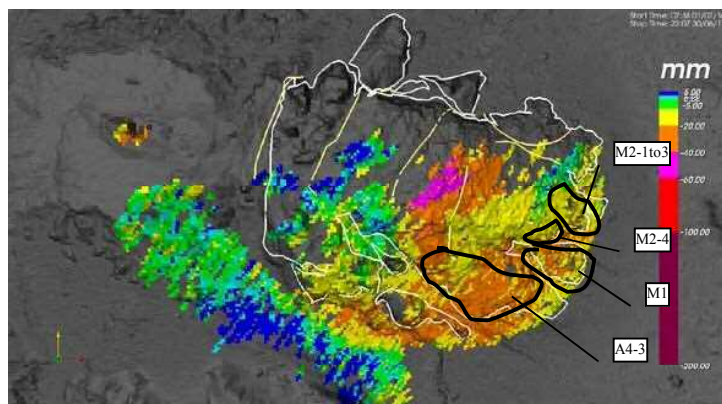


図.3 直近1年の変化分布(平成28年7月1日～平成29年6月30日)

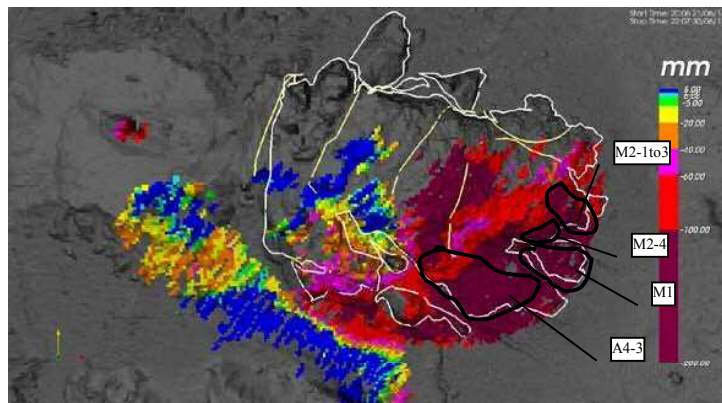


図.4 現地点での観測開始からの変化分布(平成25年6月21日～平成29年6月30日)

変化量は暫定値で、後日の調査で変更となることがあります。

3) 山頂 GNSS 測量の状況（観測期間：H24 年 10 月 24 日～観測日：H29 年 5 月 11 日）

全観測点の 変化量の平均	水平		垂直	
	変化量	年換算変化量	変化量	年換算変化量
平成 28 年の変化量 ※H27.11.12～H29.3.10	6.1 cm	4.6 cm/年	-12.6 cm	-12.0 cm/年
平成 29 年の変化量 ※H29.3.10～H29.5.11	0.6 cm	3.5 cm/年	-1.4 cm	-12.8 cm/年
観測開始からの変化量	21.4 cm	4.7 cm/年	-44.9 cm	-11.0 cm/年

※平成 28 年熊本地震の影響を控除するため、FT3 を固定した場合で、全観測を再計算している



図.5 GNSS 観測による平成新山(溶岩ドーム)の移動ベクトル (H24.10.24～H28.11.17)

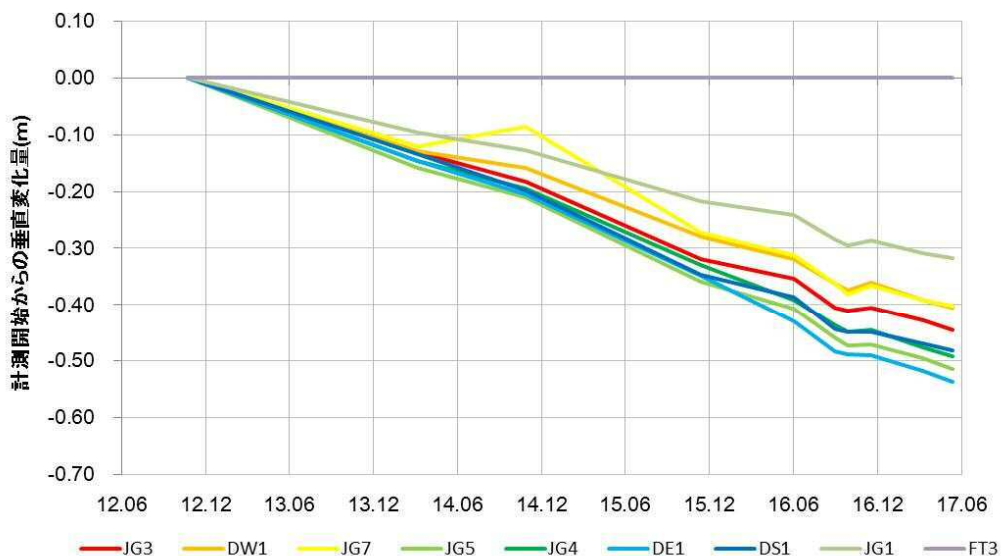


図.6 GNSS 観測による平成新山(溶岩ドーム)の垂直変位量 (H24.10.24～H29.5.11)

2. これまでの経年変化

1) 光波測距儀の変化量 (大野木場観測所 P8)

年月	1月	2月	3月	4月	5月	6月	7月	8月	9月	10月	11月	12月	合計
H18年	—	—	—	-5.3	-11.0	-5.3	0.6	-3.3	-20.0	5.0	-10.6	-22.6	-73.3
H19年	51.0	-14.0	-37.0	16.0	-11.0	-16.0	12.0	-22.0	-9.6	-3.8	0.0	0.7	-33.6
H20年	-7.8	-10.6	6.3	-6.9	6.9	-8.8	-2.8	-0.6	-12.9	-5.5	3.9	-5.7	-44.7
H21年	-1.2	-2.1	-5.6	-5.2	-1.2	1.0	-2.5	-1.1	-9.9	-3.3	2.3	2.6	-29.9
H22年	-7.5	-2.0	3.5	-1.5	-7.7	-7.0	3.1	-4.5	-9.1	-1.5	-10.4	-7.5	-55.2
H23年	5.3	-1.9	-6.3	4.2	-8.4	-2.4	2.0	-6.7	-5.6	-5.7	-8.4	-4.4	-38.4
H24年	-0.5	-8.0	5.7	-7.5	-2.9	-3.0	-1.4	-4.7	-4.4	-5.7	-5.6	-3.0	-41.1
H25年	-11.6	1.9	-1.6	-6.8	4.6	-7.0	1.9	-9.0	-2.2	-4.0	0.3	-1.3	-34.9
H26年	-12.1	0.0	2.9	-1.3	-12.2	11.3	-1.2	-5.3	-3.9	-7.6	-16.5	2.3	-43.8
H27年	-4.4	-2.0	1.8	-3.0	4.5	-2.0	-2.1	-16.0	-7.6	-2.7	-11.5	-5.9	-51.3
H28年	-0.7	-0.1	-1.4	1.7	-3.2	-2.3	8.8	-1.0	-12.9	-9.9	—	-4.3	-25.5
H29年	0.6	-2.1	-9.2	-11.5	1.8	-4.2							-24.7

単位：mm ※各月の1日と月末の差 ※年合計値は1月1日から12月31日の差

2) 開口レーダーの変化量 (A4-3)

年月	1月	2月	3月	4月	5月	6月	7月	8月	9月	10月	11月	12月	合計
H23年	—	—	—	—	—	—	—	—	—	-1.5	-6.7	-1.3	-9.5
H24年	-1.8	-3.1	-2.9	-6.1	-1.7	-1.4	-4.3	-5.3	-5.6	-2.1	-4.8	-2.3	-41.3
H25年	-2.9	-2.0	-2.3	-3.2	-0.5	-0.9	0.7	-2.9	-0.8	-6.7	-3.5	-3.3	-28.1
H26年	-2.7	-3.5	-2.7	-2.7	-2.2	-3.7	-0.6	-3.9	-3.1	-2.4	-3.0	-3.8	-34.4
H27年	-4.1	-3.5	-3.2	-1.8	-1.5	-1.8	-1.5	-2.3	-1.4	-4.0	-5.7	-3.6	-34.4
H28年	-2.5	-2.1	-2.6	-2.7	-3.2	-2.1	0.5	-1.4	-1.5	-2.7	-2.7	-2.2	-25.2
H29年	-2.3	-1.5	-1.7	-2.4	-0.7	-1.3							-9.9

単位：mm ※値は前月の最終観測日と月末の最終観測日との差

変化量は暫定値で、後日の調査で変更となることがあります。