

令和 3 年平成新山(溶岩ドーム)調査状況 第 63 報

(令和 3 年 1 月 31 日迄の調査状況)

○溶岩ドームの挙動は、光波観測機、地上型レーダー観測の結果、急激な変化はなく、これまでと同様の傾向を示しています。

1. 溶岩ドームの状況

1) 光波測距儀観測状況 (観測期間：平成 9 年 5 月 17 日～令和 3 年 1 月 31 日)

大野木場-P8 間の変化量	変 化 量	年換算変化量
1 月の変化量 (1/1~1/31)	-10.2 mm	-120.7mm/年
令和 2 年の変化量 (1/1~12/31)	-41.0 mm	-40.9mm/年
令和 3 年の変化量 (1/1~1/31)	-10.2 mm	-120.7mm/年
観測開始からの変化量	-1,377.0mm	-58.1 mm/年

※大野木場みらい館から P8 の観測結果

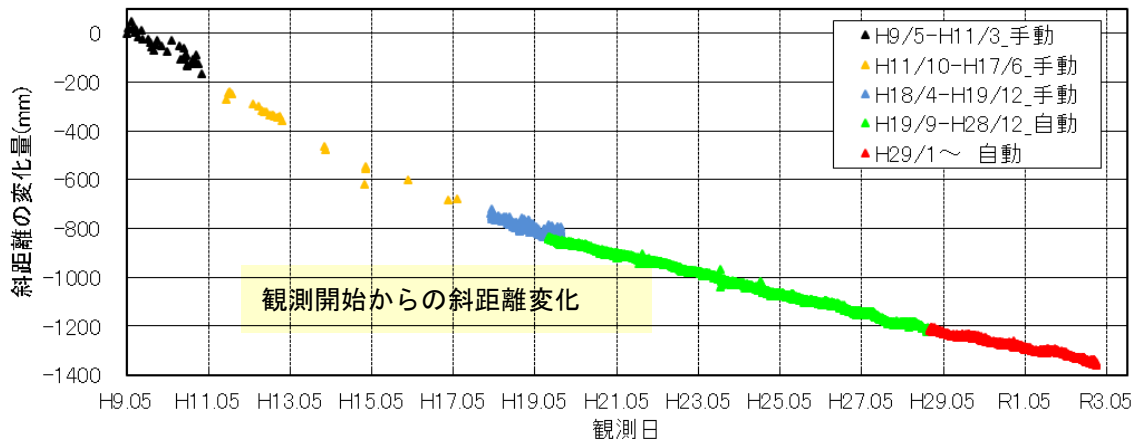


図. 1 大野木場みらい館～P8 間累計変化グラフ

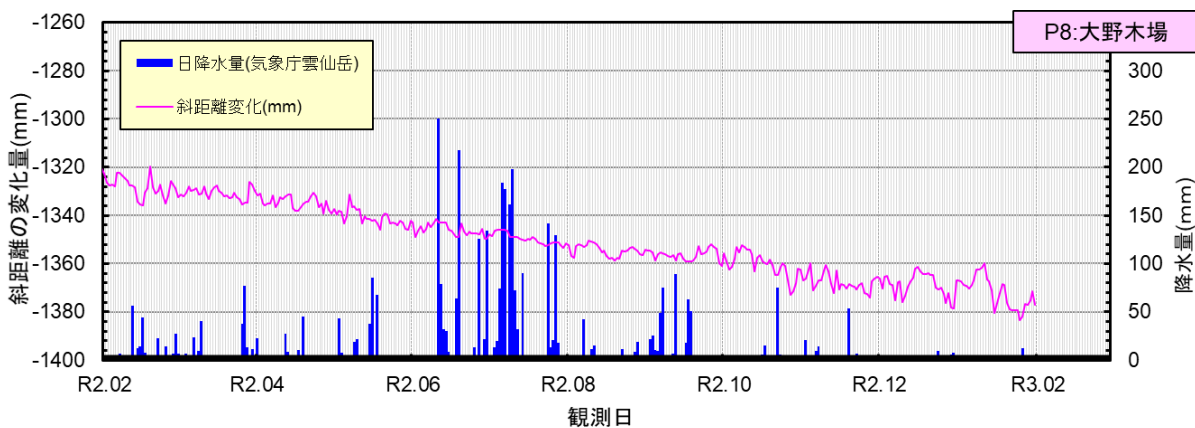


図. 2 大野木場みらい館～P8 間累計変化グラフ (R2 年 2 月～R3 年 1 月の拡大図)

2) 地上型レーダー観測状況（観測期間：H23年10月18日～R3年1月31日）

表 1 Dome1 および末端 4 領域の変化量

対象領域	1月の変化量		令和2年の 変化量[mm] (1/1～12/31)	令和3年の 変化量[mm] (1/1～1/31)	観測開始からの変化量	
	変化量[mm]	変化算 [mm/年]			変化量[mm]	変化算 [mm/年]
Dome1	-4.2	-48.4	-14.3	-4.2	-355.6	-38.3
M2-1to3	-0.5	-5.2	26.7	-0.5	-155.2	-16.7
M2-4	-1.4	-15.8	14.1	-1.4	-210.0	-22.6
M1	-1.9	-21.7	17.1	-1.9	-209.8	-22.6
A4-3	-2.6	-30.0	-3.2	-2.6	-227.7	-24.5

長期対応基準：-50mm/年

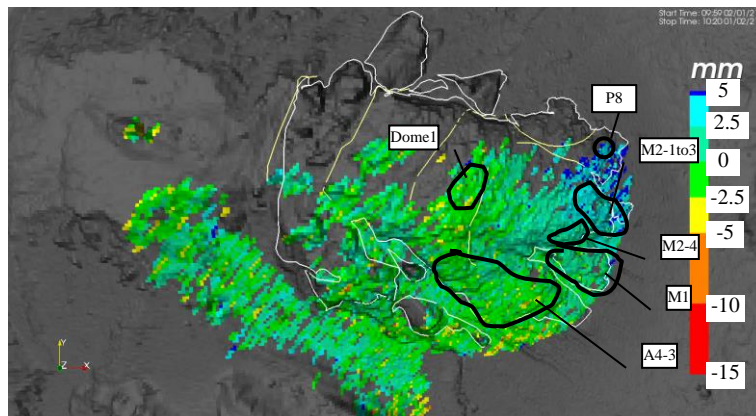


図.2 1月の変化分布（令和3年1月1日～令和3年1月31日）

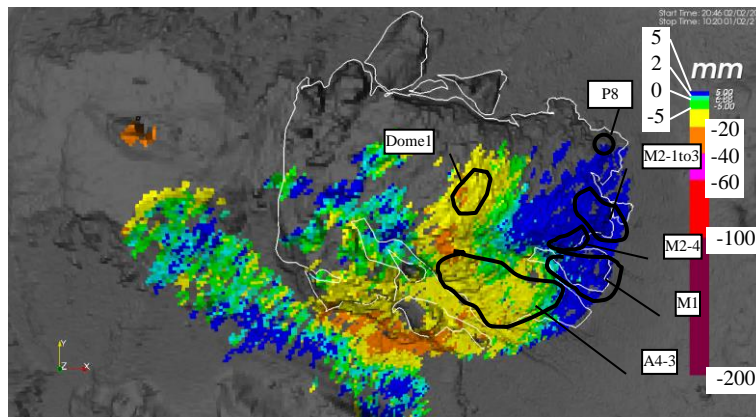


図.3 直近1年の変化分布（令和2年2月1日～令和3年1月31日）

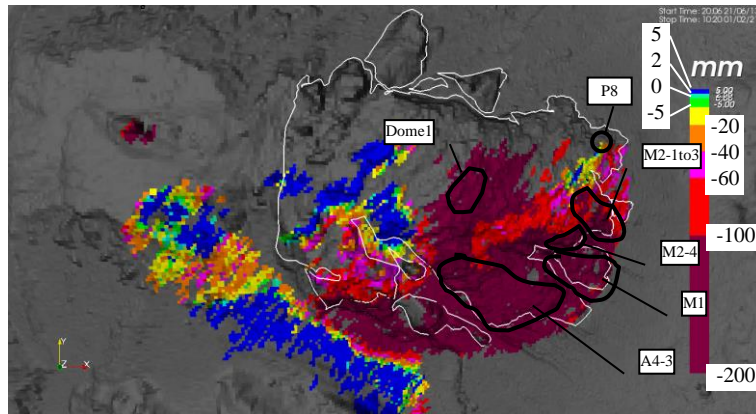


図.4 現地点での観測開始からの変化分布（平成25年6月21日～令和3年1月31日）

変化量は暫定値で、後日の調査で変更となることがあります。

3) その他の状況

現在、特異な事象の発生なし

【参考】これまでの月当たりの経年変化（自動観測期間）

1) 光波測距儀の変化量（大野木場観測所 P8）

単位：mm

年月	1月	2月	3月	4月	5月	6月	7月	8月	9月	10月	11月	12月	合計
H18年	—	—	—	-5.3	-11.0	-5.3	0.6	-3.3	-20.0	5.0	-10.6	-22.6	-73.3
H19年	51.0	-14.0	-37.0	16.0	-11.0	-16.0	12.0	-22.0	-9.6	-3.8	0.0	0.7	-33.6
H20年	-7.8	-10.6	6.3	-6.9	6.9	-8.8	-2.8	-0.6	-12.9	-5.5	3.9	-5.7	-44.7
H21年	-1.2	-2.1	-5.6	-5.2	-1.2	1.0	-2.5	-1.1	-9.9	-3.3	2.3	2.6	-29.9
H22年	-7.5	-2.0	3.5	-1.5	-7.7	-7.0	3.1	-4.5	-9.1	-1.5	-10.4	-7.5	-55.2
H23年	5.3	-1.9	-6.3	4.2	-8.4	-2.4	2.0	-6.7	-5.6	-5.7	-8.4	-4.4	-38.4
H24年	-0.5	-8.0	5.7	-7.5	-2.9	-3.0	-1.4	-4.7	-4.4	-5.7	-5.6	-3.0	-41.1
H25年	-11.6	1.9	-1.6	-6.8	4.6	-7.0	1.9	-9.0	-2.2	-4.0	0.3	-1.3	-34.9
H26年	-12.1	0.0	2.9	-1.3	-12.2	11.3	-1.2	-5.3	-3.9	-7.6	-16.5	2.3	-43.8
H27年	-4.4	-2.0	1.8	-3.0	4.5	-2.0	-2.1	-16.0	-7.6	-2.7	-11.5	-5.9	-51.3
H28年	-0.7	-0.1	-1.4	1.7	-3.2	-2.3	8.8	-1.0	-12.9	-9.9	—	-4.3	-25.5
H29年	0.6	-2.1	-9.2	-11.5	1.8	-4.2	-3.5	1.3	0.5	-2.3	-1.6	2.3	-28.0
H30年	-0.3	-7.4	-5.0	-4.2	-2.7	-6.5	5.0	-7.7	1.0	-0.9	-3.7	5.3	-27.3
H31・R1年	-16.6	4.8	-1.5	-2.4	-10.9	-4.3	-5.1	-0.6	-1.8	6.6	0.3	-2.5	-34.0
R2年	5.4	-8.5	-0.8	-9.4	-2.9	-7.6	-1.8	-2.4	-6.9	-1.2	-3.1	-1.3	-41.0
R3年	-10.2												-10.2

※各月の1日と月末の差 ※年合計値は1月1日から12月31日の差

※H28年11月は光波測距機器更新により欠測

2) 地上型レーダーの変化量（A4-3）

単位：mm

年月	1月	2月	3月	4月	5月	6月	7月	8月	9月	10月	11月	12月	合計
H23年	—	—	—	—	—	—	—	—	—	-1.5	-6.7	-1.3	-9.5
H24年	-1.8	-3.1	-2.9	-6.1	-1.7	-1.4	-4.3	-5.3	-5.6	-2.1	-4.8	-2.3	-41.3
H25年	-2.9	-2.0	-2.3	-3.2	-0.5	-0.9	0.7	-2.9	-0.8	-6.7	-3.5	-3.3	-28.1
H26年	-2.7	-3.5	-2.7	-2.7	-2.2	-3.7	-0.6	-3.9	-3.1	-2.4	-3.0	-3.8	-34.3
H27年	-4.1	-3.5	-3.2	-1.8	-1.5	-1.8	-1.5	-2.3	-1.4	-4.0	-5.7	-3.6	-34.4
H28年	-2.5	-2.1	-2.6	-2.7	-3.2	-2.1	0.5	-1.4	-1.5	-2.7	-2.7	-2.2	-25.2
H29年	-2.3	-1.5	-1.7	-2.4	-0.7	-1.3	-3.5	-1.9	-1.7	-5.3	0.5	-1.6	-23.4
H30年	-2.1	0.1	-0.4	-2.1	-2.0	0.2	0.6	-1.4	-1.0	-2.2	-1.7	-1.0	-12.9
H31・R1年	-3.0	-1.7	-2.8	-2.0	-1.2	-1.1	1.7	-0.9	-0.4	-0.8	-0.3	-0.3	-12.8
R2年	-0.4	0.2	-1.3	0.1	-2.2	0.4	2.8	0.5	2.4	-1.7	-1.8	-2.1	-3.2
R3年	-2.6												-2.6

※値は前月の最終観測日と月末の最終観測日との差

変化量は暫定値で、後日の調査で変更となることがあります。