

平成 30 年 4 月 3 日  
九州地方整備局  
山国川河川事務所

**【山国川】緊急速報メールの自動配信を開始します！**

山国川で氾濫の危険が高まった際や氾濫の発生が起こった際に、中津市、上毛町、吉富町エリアの方を対象に、洪水情報※<sub>1</sub>を知らせる緊急速報メールの自動配信（プッシュ型配信※<sub>2</sub>）を開始します。

- ※1 「洪水情報」とは、指定河川洪水予報の氾濫危険情報（レベル4）及び氾濫発生情報（レベル5）の発表を契機として、住民の主体的な避難を促進するために配信する情報です。
- ※2 「プッシュ型配信」とは、受信者側が要求しなくても発信者側から情報を自動配信する仕組みのことです。

**1 開始日**

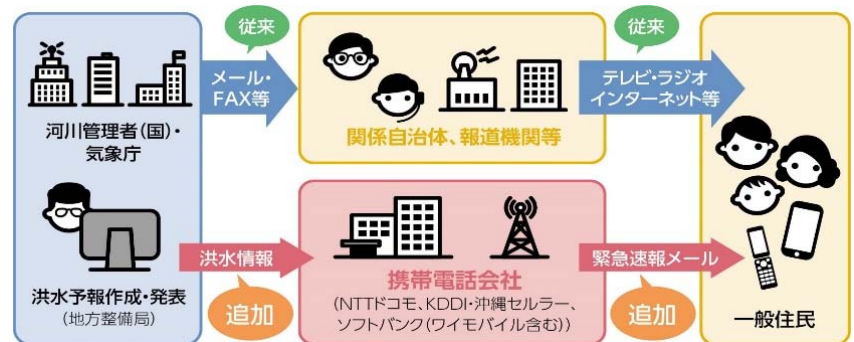
平成 30 年 5 月 1 日（火）

**2 山国川における配信対象**

- 中津市（大分県）
- 上毛町（福岡県）
- 吉富町（福岡県）

**3 配信対象者**

配信エリア内の携帯電話等（NTTドコモ、KDDI・沖縄セルラー、ソフトバンク（ワイモバイル含む））のユーザーを対象



**4 配信する情報**

山国川水系（柿坂水位観測所、下唐原水位観測所）において、「河川氾濫のおそれがある（氾濫危険水位を超えた）情報」及び「河川氾濫が発生した情報」を配信

**5 留意事項**

- ・携帯電話事業者毎の基地局や通信システムの関係により、配信対象となる市町村よりも広範囲のエリアに緊急速報メールが送信されることがあります。
- ・携帯電話等の電源が入っていない場合や、圏外、電波状況の悪い場所、機内モード時、通話中、パケット通信中の場合は受信することができません。
- ・ご利用の機種により、緊急速報メールに対応していない場合があります。
- ・緊急速報メールを受信するために、受信設定が必要な場合があります。詳細については、各携帯電話事業者のホームページよりご確認ください。

NTTドコモ：[https://www.nttdocomo.co.jp/service/safety/areamail/compatible\\_model/index.html](https://www.nttdocomo.co.jp/service/safety/areamail/compatible_model/index.html)  
 KDDI・沖縄セルラー：<http://www.au.kddi.com/mobile/anti-disaster/kinkyu-sokuho/enabled-device/>  
 ソフトバンク：[http://www.softbank.jp/mobile/service/urgent\\_news/models/](http://www.softbank.jp/mobile/service/urgent_news/models/)  
 ワイモバイル：[http://www.ymobile.jp/service/urgent\\_mail/](http://www.ymobile.jp/service/urgent_mail/)

（うら面もあります）

■配信される内容

(山国川の場合の例)

①河川氾濫のおそれ

【見本】

(件名)  
河川氾濫のおそれ (山国川)

(本文)  
山国川の柿坂 (中津市) 付近で水位が上昇し、避難勧告等の目安となる「氾濫危険水位」に到達しました。堤防が壊れるなどにより浸水のおそれがあります。防災無線、テレビ等で自治体の情報を確認し、各自安全確保を図るなど、適切な防災行動をとってください。  
本通知は、九州地方整備局より浸水のおそれのある市町村に配信しており、対象地域周辺においても受信する場合があります。

(国土交通省)

②-i 河川氾濫発生  
(河川の水が堤防を越えて流れ出ている時)

【見本】

(件名)  
河川氾濫発生 (山国川)

(本文)  
山国川の〇〇市〇〇地先 (左岸、東側) 付近で河川の水が堤防を越えて流れ出しています。防災無線、テレビ等で自治体の情報を確認し、各自安全確保を図るなど、適切な防災行動をとってください。  
本通知は、九州地方整備局より浸水のおそれのある市町村に配信しており、対象地域周辺においても受信する場合があります。

(国土交通省)

②-ii 河川氾濫発生  
(堤防が壊れ、河川の水が大量に溢れ出している時)

【見本】

(件名)  
河川氾濫発生 (山国川)

(本文)  
山国川の〇〇市〇〇地先 (左岸、東側) 付近で堤防が壊れ、河川の水が大量に溢れ出しています。防災無線、テレビ等により自治体の情報を確認し、各自安全確保を図るなど、適切な防災行動をとってください。  
本通知は、九州地方整備局より浸水のおそれのある市町村に配信しており、対象地域周辺においても受信する場合があります。

(国土交通省)

【問い合わせ先】 国土交通省九州地方整備局

山国川河川事務所 技術副所長 井上 幸治 (内線 204)

調査課 山本 伸也 (内線 352)

T E L : 0979-24-0571 (代表)

※本件に関し、別途、九州地方整備局より記者発表しています。