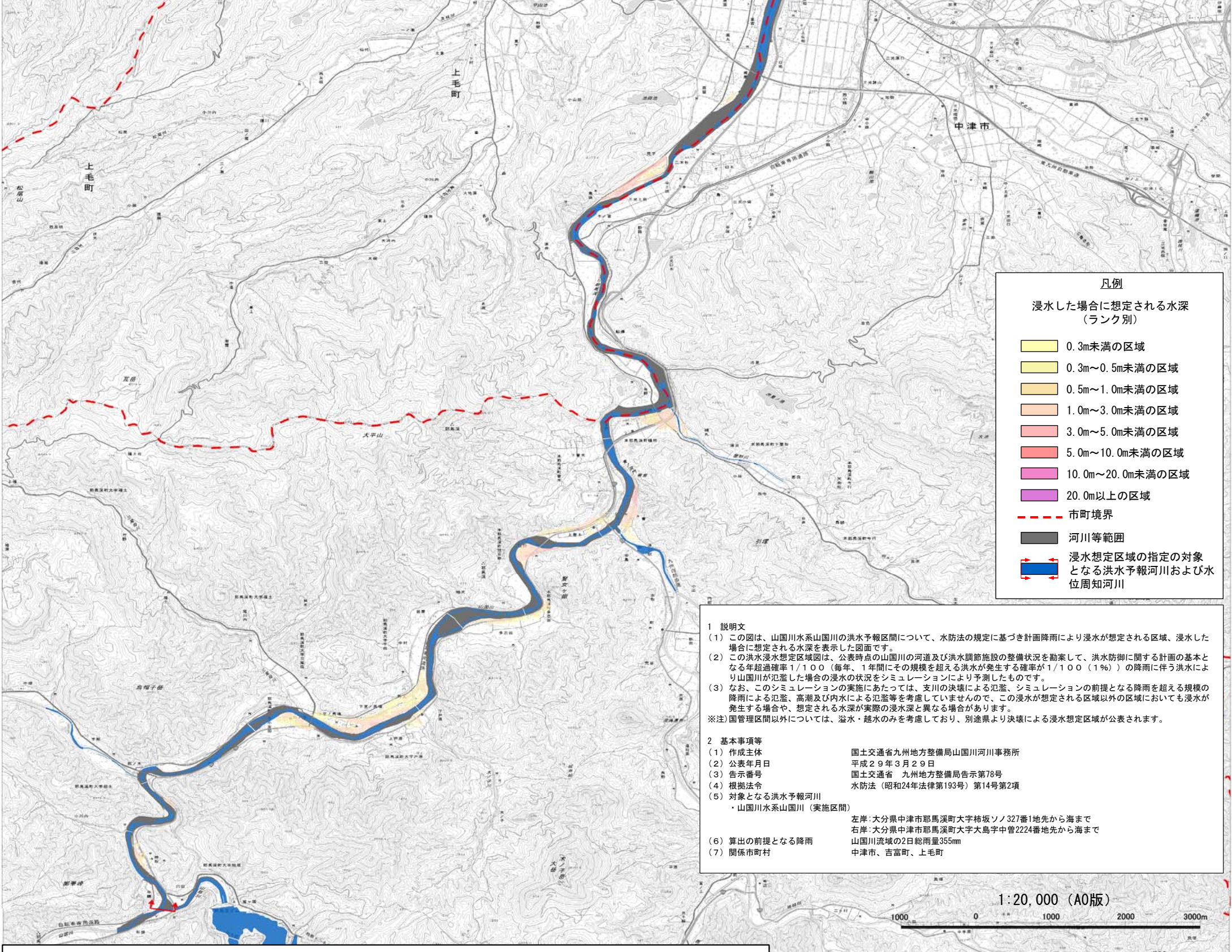
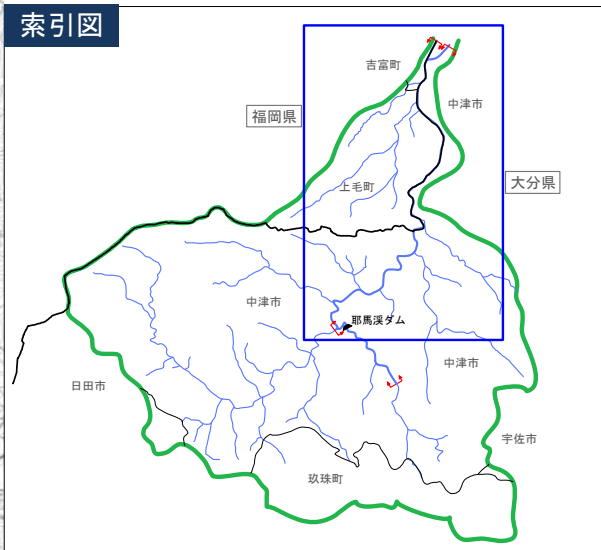


山国川水系山国川洪水浸水想定区域図（計画規模）



凡例

浸水した場合に想定される水深（ランク別）

0.3m未満の区域
0.3m～0.5m未満の区域
0.5m～1.0m未満の区域
1.0m～3.0m未満の区域
3.0m～5.0m未満の区域
5.0m～10.0m未満の区域
10.0m～20.0m未満の区域
20.0m以上の区域
市町境界
河川等範囲
浸水想定区域の指定の対象となる洪水予報河川および水位周知河川

1 説明文

- この図は、山国川水系山国川の洪水予報区間について、水防法の規定に基づき計画降雨により浸水が想定される区域、浸水した場合に想定される水深を表示した図面です。
- この洪水浸水想定区域図は、公表時点の山国川の河道及び洪水調節施設の整備状況を勘案して、洪水防衛に関する計画の基本となる年超過確率1/100（毎年、1年間にその規模を超える洪水が発生する確率が1/100（1%）の降雨に伴う洪水により山国川が氾濫した場合の浸水の状況をシミュレーションにより予測したものです。
- なお、このシミュレーションの実施にあたっては、支川の決壊による氾濫、シミュレーションの前提となる降雨を超える規模の降雨による氾濫、高潮及び内水による氾濫等を考慮していませんので、この浸水が想定される区域以外の区域においても浸水が発生する場合があります。想定される水深が実際の浸水深と異なる場合があります。

※注）国管理区間以外については、溢水・越水のみを考慮しており、別途県より決壊による浸水想定区域が公表されます。

2 基本事項等

(1) 作成主体	国土交通省九州地方整備局山国川河川事務所
(2) 公表年月日	平成29年3月29日
(3) 告示番号	国土交通省 九州地方整備局告示第78号
(4) 根拠法令	水防法（昭和24年法律第193号）第14条第2項
(5) 対象となる洪水予報河川	山国川水系山国川（実施区間）
	左岸：大分県中津市耶馬溪町大字柿坂ソノ327番1地先から海まで
	右岸：大分県中津市耶馬溪町大字大島字中曾2224番地先から海まで
(6) 算出の前提となる降雨	山国川流域の2日総雨量355mm
(7) 関係市町村	中津市、吉富町、上毛町

