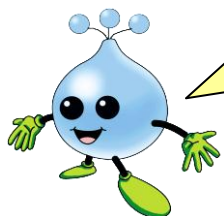
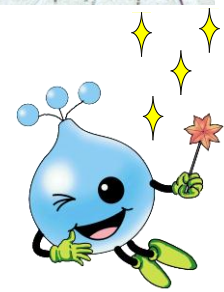
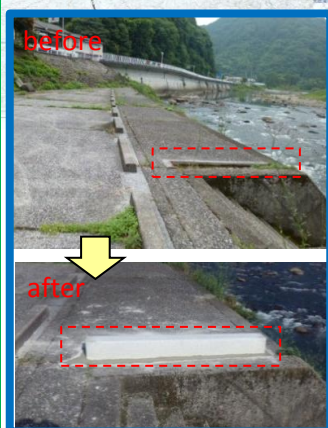
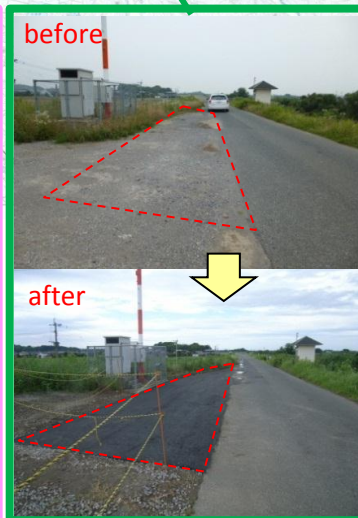
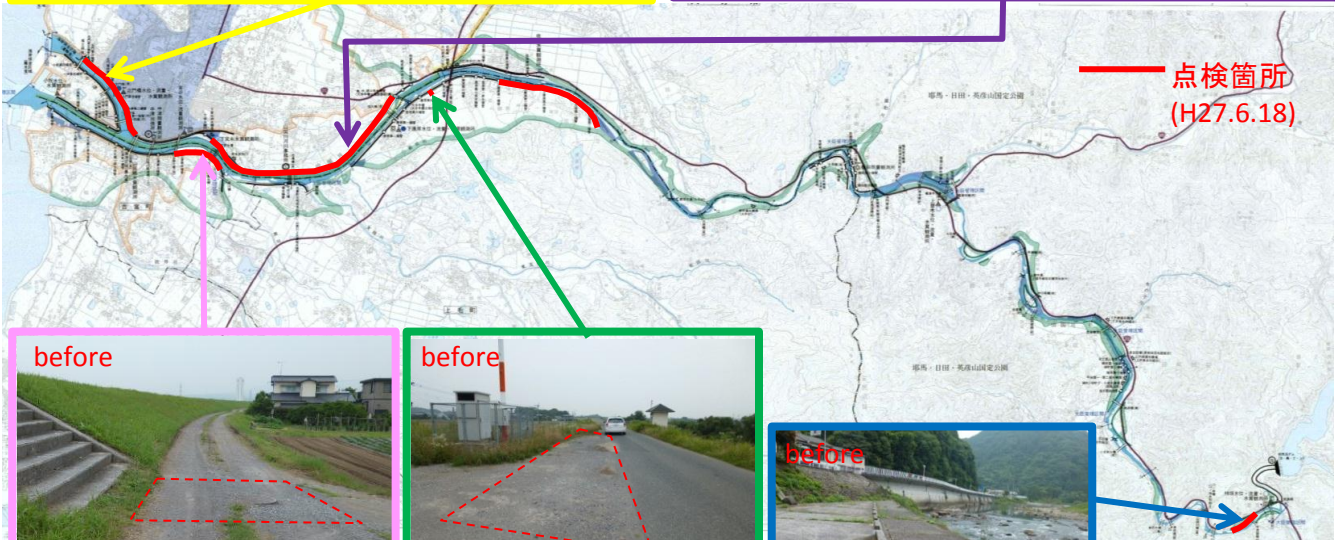




堤防道路の緊急点検を行いました

平成27年6月に堤防道路の緊急点検を行いました。点検箇所は、市道・町道に指定されていない河川管理用通路です。今回の点検ポイントは「穴」。通行の際に危険な箇所を発見、7月中に補修を完了しました。下の写真は補修箇所の一部です。もし皆様が堤防等を通行された際「危ない!」と感じる場所が他にありましたら、中津出張所へお知らせください。

■点検箇所とビフォーアフター



河川まめ知識：堤防点検とは
堤防道路だけでなく、堤防自体の安全性も確認しています。そのため、堤防の状況を確認できるように堤防の草を刈り、亀裂や凹みがないか、また、水が滲み出していないかなどを確認しています。なお、堤防の除草は年2回で、梅雨・台風前(春～夏期)に1回、台風後(秋～冬期)に1回行っています。



ちょっと待って!そこで遊んで大丈夫?



私たち出張所職員が現場へ行き来する際、危険な場所での川遊びを目にしました。川には遊ぶのに適していない危険な箇所があります。危険な箇所で遊ぶと、ケガをしたり最悪の場合は命を落とすこともあります。危険な場所には近寄らず、ルールを守って、安全に楽しく遊びましょう。

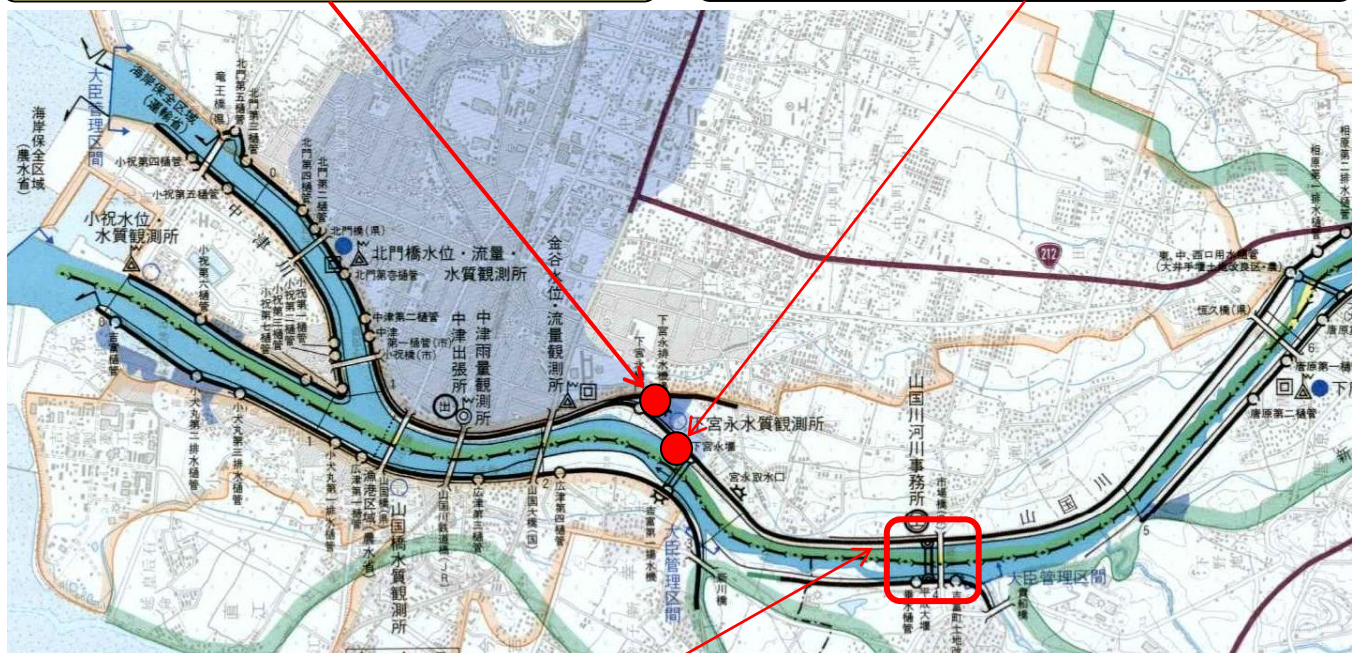
下宮永排水機場内での釣り、水遊び

- 機械に触れてケガをする恐れがあります
- 排水機場周辺には近寄らないようにしましょう



下宮永堰付近での遊泳

- 深いところ有り
- 堰の周辺は川の流れが変化しているので気を付けましょう



平成大堰付近での遊泳

- 堰から放流することがあり、急激に増水したり、流れが速くなったりします
- 上流：魚道に吸い込まれる恐れがあります
- 下流：流れが速く、流される恐れがあります



山国川に関するご意見・ご相談は

〒871-0059
 大分県中津市外馬場2599-24
 国土交通省
 山国川河川事務所 中津出張所
 TEL0979-22-0103
 FAX0979-22-0104
 山国川河川事務所ホームページ：
<http://www.qsr.mlit.go.jp/yamakuni/>

