

山国川水系山国川における 梅雨前線に伴う平成29年7月5日出水対応について

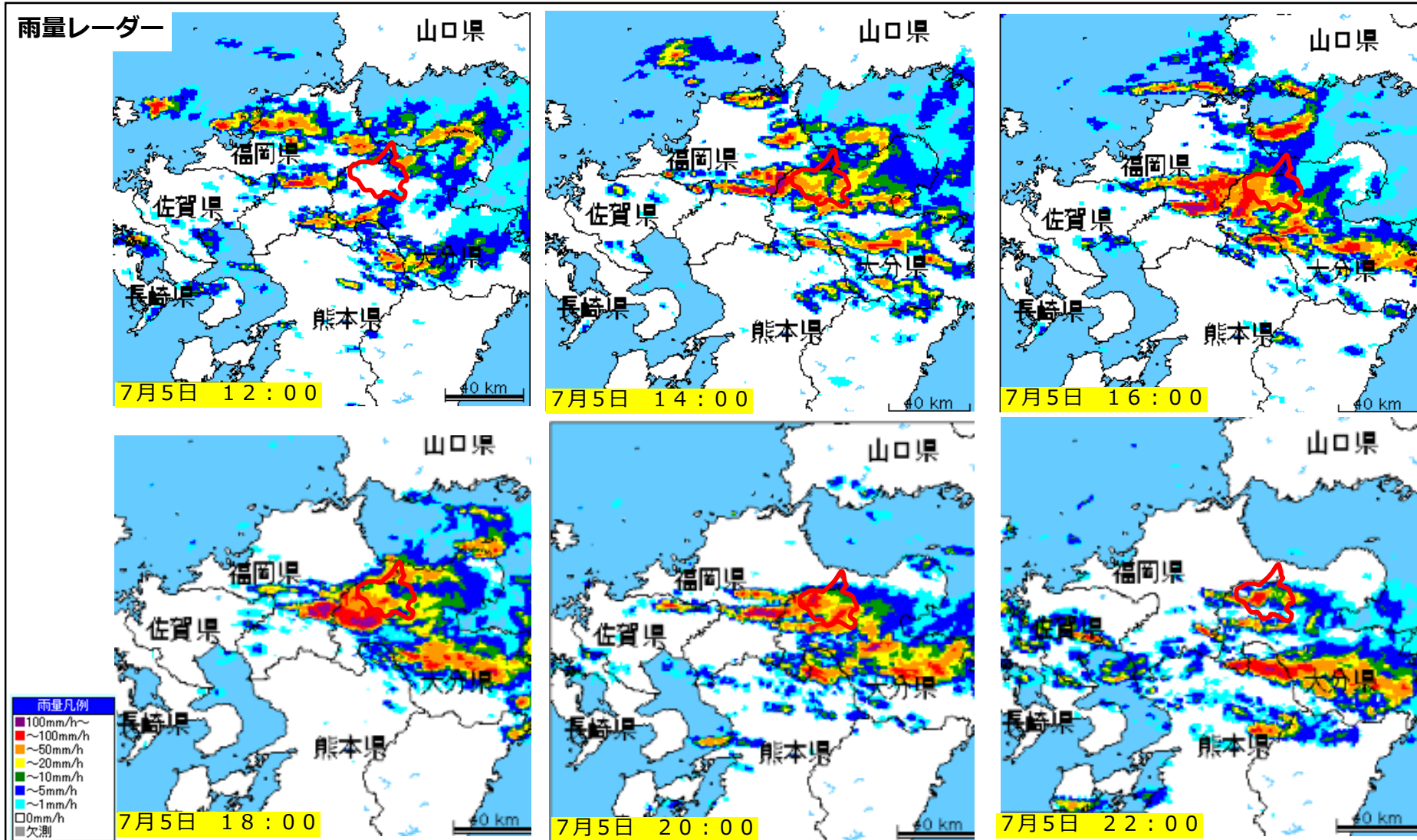
中津市本耶馬溪町青地区
(平成29年7月5日19時頃)



青の禅海橋より下流側

降雨の概要①

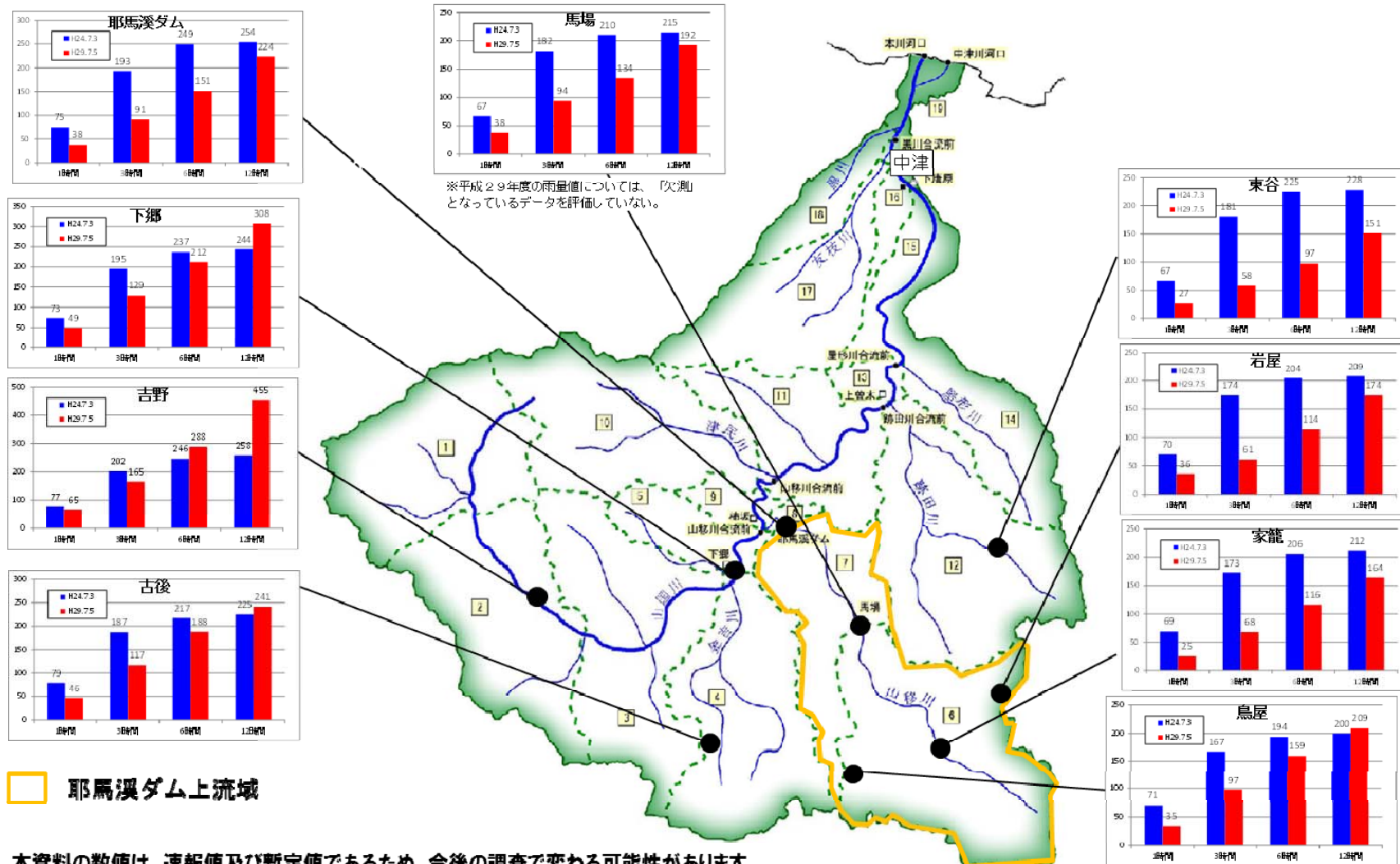
7月5日（水）の昼頃から夜にかけて、九州北部の福岡県から大分県にかけて強い雨域がかかり、記録的な雨量となりました。



※本資料の数値は、速報値及び暫定値であるため、今後の調査で変わる可能性があります。

降雨の概要②

山国川流域では、吉野（よしの）雨量観測所において、6時間雨量が288ミリを記録し、甚大な被害が発生した、平成24年7月3日の降雨量6時間246ミリを越える雨量を記録しました。



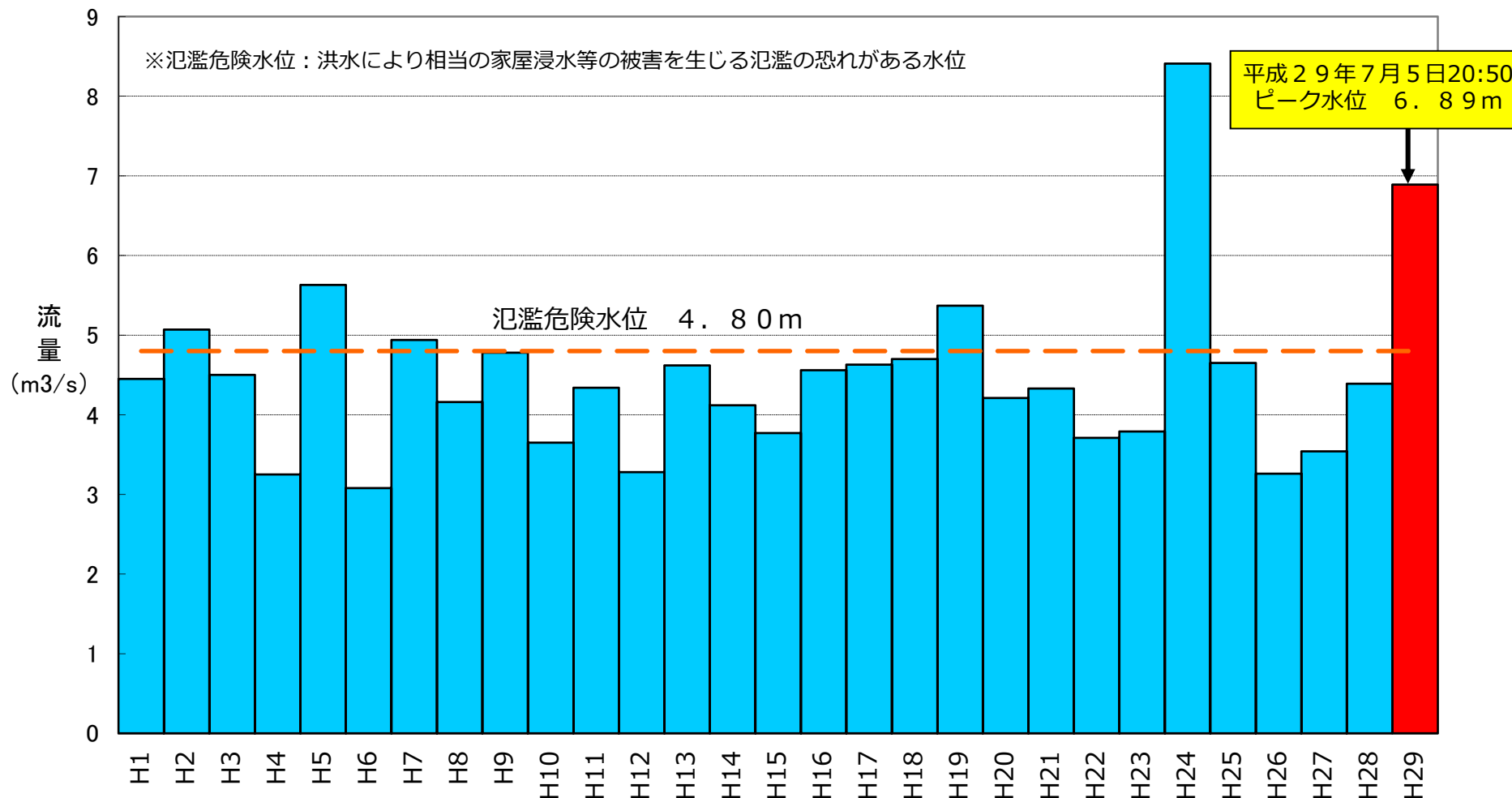
本資料の数値は、速報値及び暫定値であるため、今後の調査で変わる可能性があります。

水位の概要①

山国川水系山国川の柿坂(かきさか)水位観測所において、7月5日の20時50分に観測史上第2位の水位(6.89m)を記録しました。

山国川(柿坂水位観測所)における年最高水位比較図

※本資料の数値は、速報値及び暫定値であるため、今後の調査で変わる可能性があります。



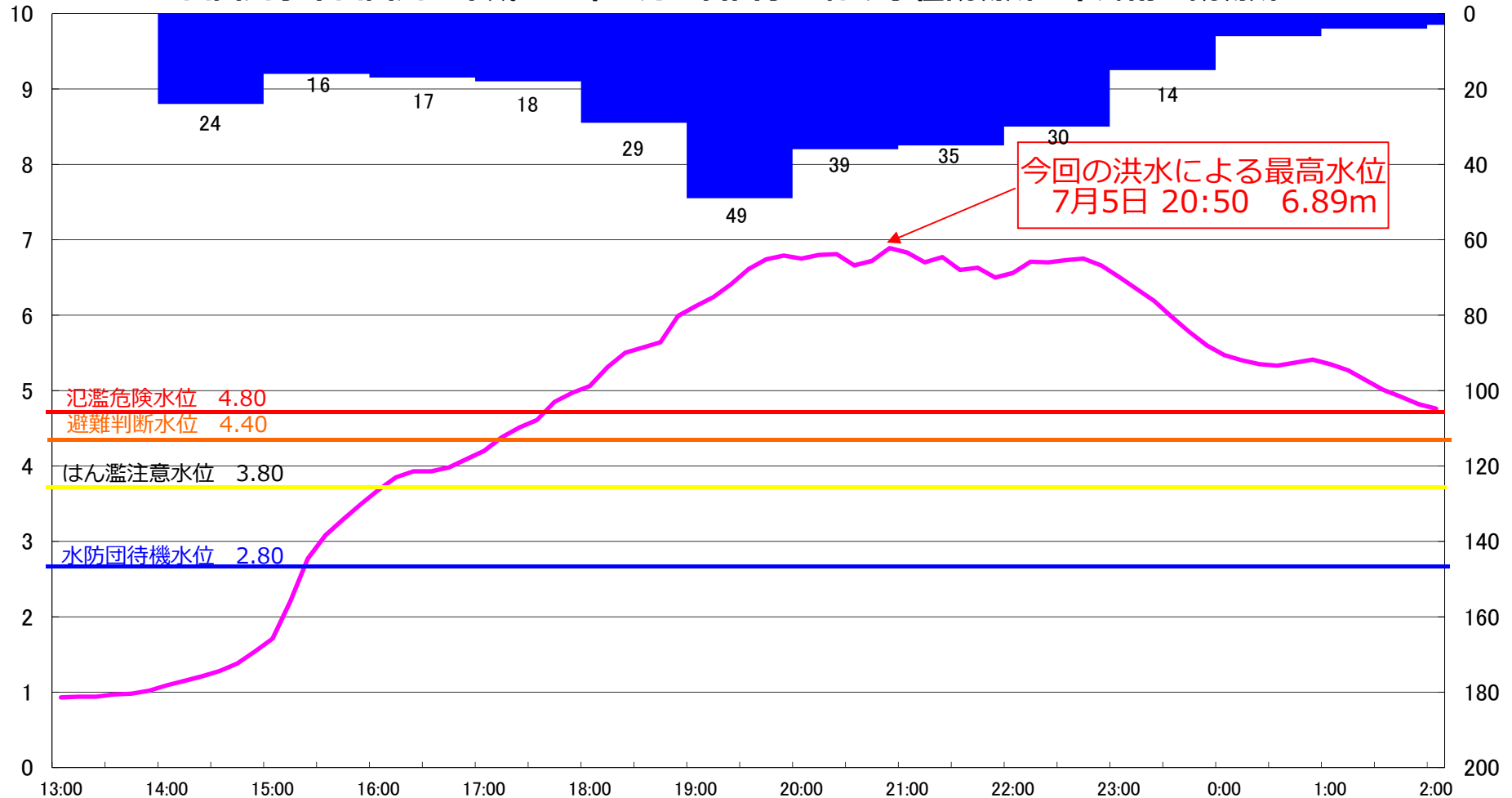
※柿坂水位観測所 所在地：山国川27.10km地点(大分県中津市耶馬溪町大字柿坂字板付674-10) 零点高：T.P. 106.260m

※本グラフは、「欠測」となっているデータを評価していない。

水位の概要②

山国川水系山国川の柿坂(かきさか)水位観測所において、7月5日の20時50分に最高水位(6.89m)を記録しました。

山国川水系山国川 平成29年7月5日出水 柿坂水位観測所 - 下郷雨量観測所

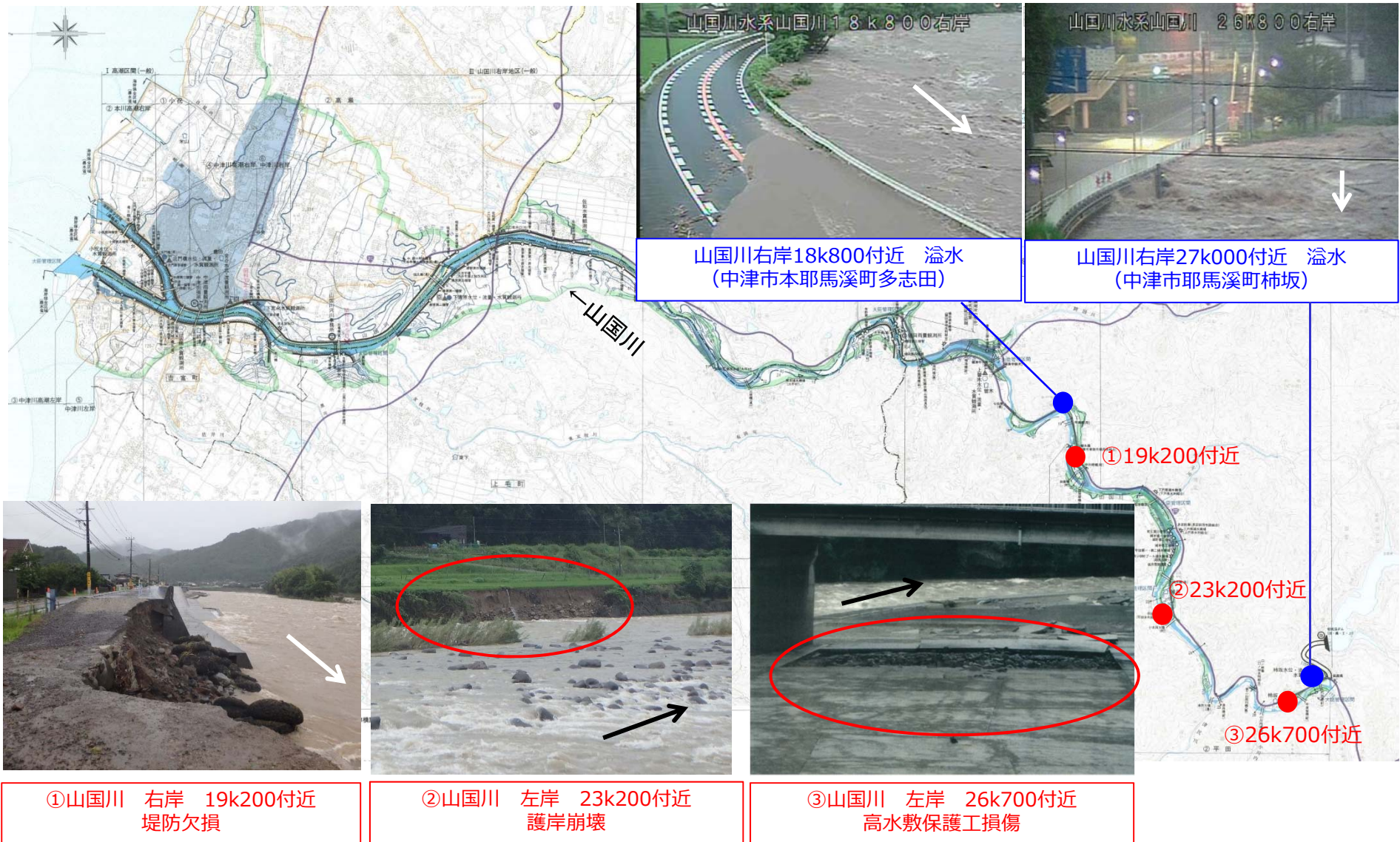


※本資料の数値は、速報値及び暫定値であるため、今後の調査で変わる可能性があります。

※本グラフは、「欠測」となっているデータを評価していない。

主な被害の状況

山国川水系山国川において**国道212号道路冠水**が発生。**一部の区間で堤防欠損、護岸の崩壊等**が発生。



応急復旧の状況

山国川水系山国川において堤防欠損等が生じた区間に対して、7月6日より**応急復旧**に着手。その他箇所についても応急対策を実施しています。



応急復旧作業状況（山国川右岸19k200付近）
【中津市本耶馬溪町多志田地区】



応急復旧完了

山国川に流れ出た塵芥の状況

山間部や河川内の樹木等が洪水で河川へ流出し、**山国川全川に渡って多くの塵芥が堆積**しました。

アバ

耶馬溪ダムでは、ダム湖内に設置した網場により多くの塵芥を捕捉しています。



山国川の塵芥への対応

次期出水による流木等の本川への流下により河川管理施設の適切な管理や海域への流出防止を目的に7月10日より順次回収を進めています。

塵芥収集・搬出状況（平成29年7月11日）

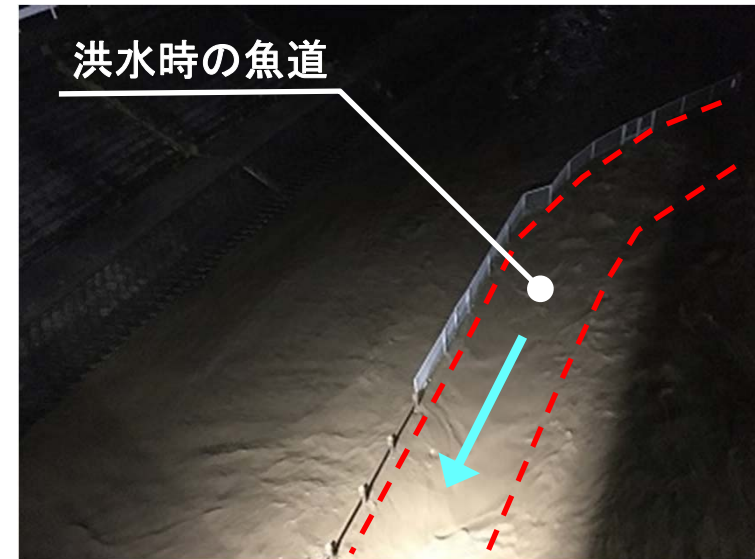


山国川2k400右岸付近
(山国大橋上流)

平成大堰魚道土砂堆積への状況と対応

洪水時に多くの土砂が平成大堰右岸側「魚道ゲート水路内」へ堆積し閉塞しました。

平成大堰放流状況



【閉塞状況】



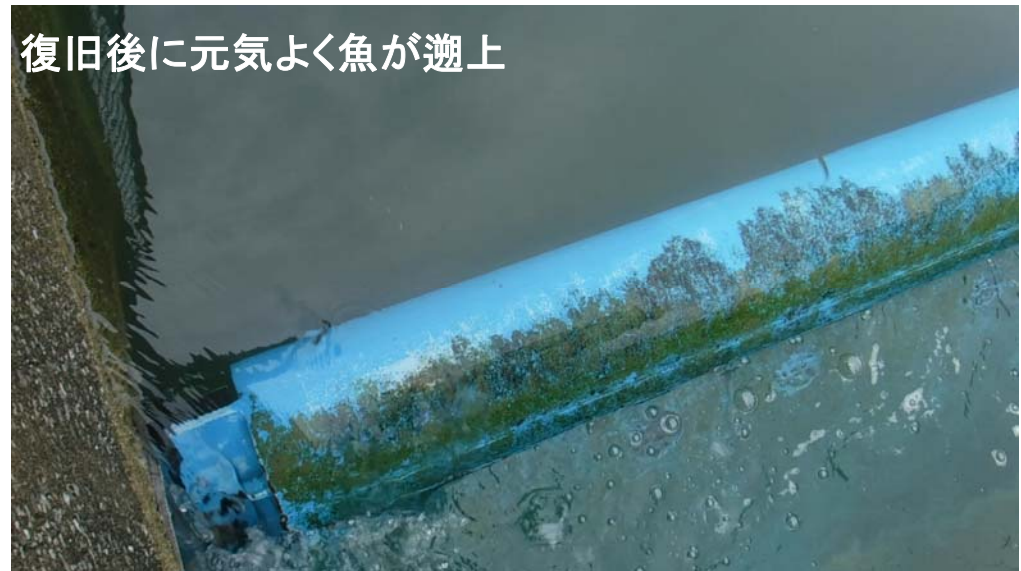
◎土砂堆積状況
【H29.7.6】



高水敷より望む

平成大堰魚道土砂堆積への状況と対応

土砂の堆積した魚道ゲート水路に対して、水位の下がった7月10日より**応急復旧**に着手。その他ゲート設備についても点検を実施。



樋田陸閘による道路封鎖の状況

山国川右岸の耶馬溪橋下流付近に設置している樋田陸閘を全閉。7月5日の夕方から7月6日朝まで道路を封鎖し河川の水の流入を防ぎました。

