

堤防の刈草を無償でお譲りします！ 草堆肥・草マルチの材料をお探しの方へ朗報！！

八代河川国道事務所では、河川の適正な管理のため、年2回、球磨川の堤防除草を行っています。

この除草では、約400t（推計）の刈草が発生しますので、草堆肥、草マルチ農業や家庭菜園などの用に

現地まで取りに来て頂ける方に無償で提供いたします。

刈草の発生する時期

一回目刈り / 6月～8月

二回目刈り / 9月～12月

発生量（推計）

八代出張所 約200t

人吉出張所 約200t

刈草置き場

八代出張所 球磨川八代出張所管内

[クリック](#)

人吉出張所 球磨川人吉出張所管内

[クリック](#)

草堆肥と草マルチの作り方

[クリック](#)

刈草ロールはこれです！



直径50cm、長さ60cm、重さ20kg程度

注意！

刈草には、紙くず等の不純物が混じっている場合があります。

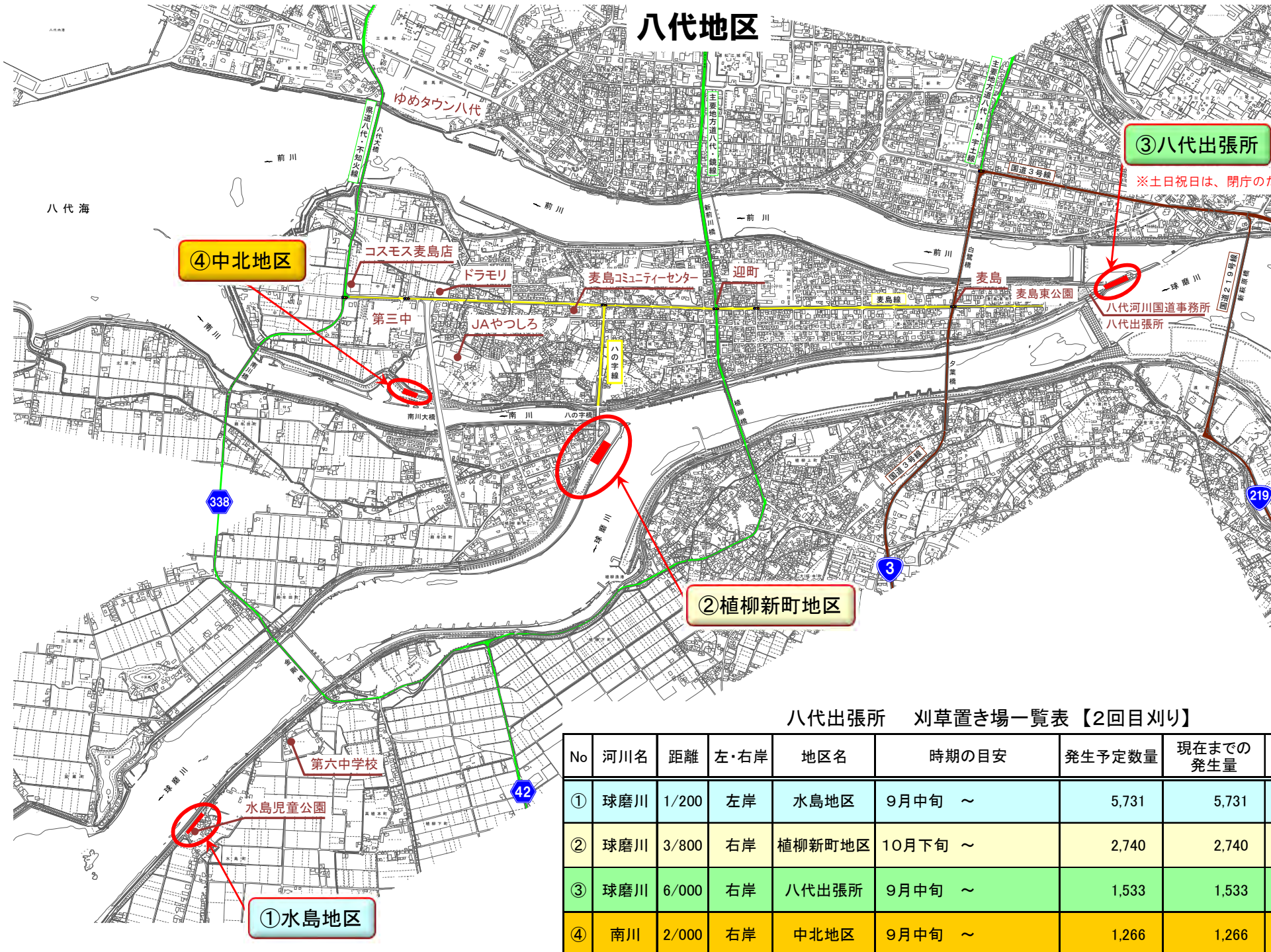
一度引き取られた刈草は返却できません。

数量に限りがあります。無くなり次第、終了となります。

積込作業や引き取り後の使用については、自己責任でお願いします。

自家での堆肥化、活用に取り組む農家、家庭菜園愛好家の方々に無償提供を行っているものであり、販売等への使用はお控えください。

八代地区



③八代出張所

※土日祝日は、閉庁のため作業できません。

④中北地区

②植柳新町地区

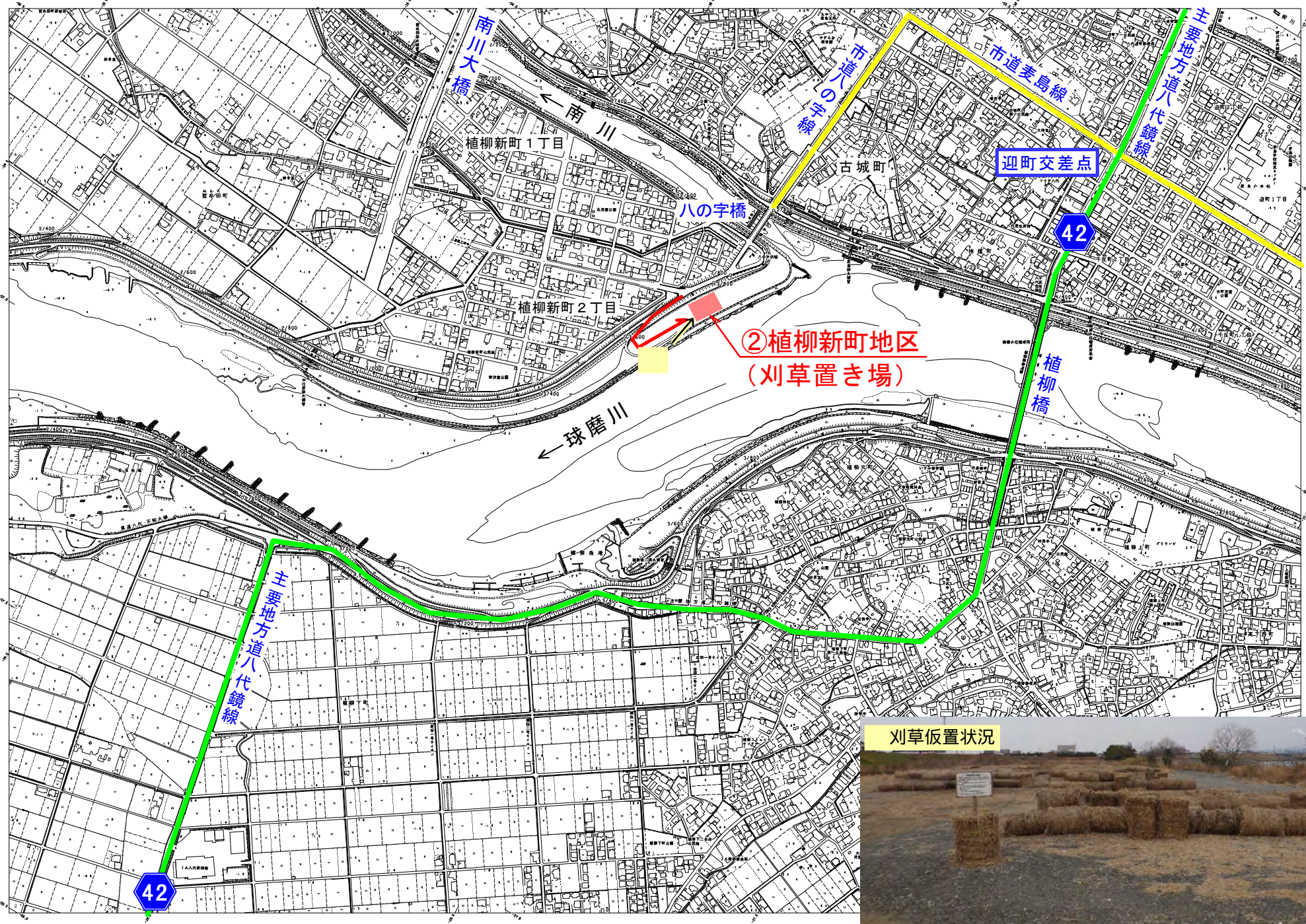
①水島地区

八代出張所 刈草置き場一覧表【2回目刈り】

(単位:ロール)

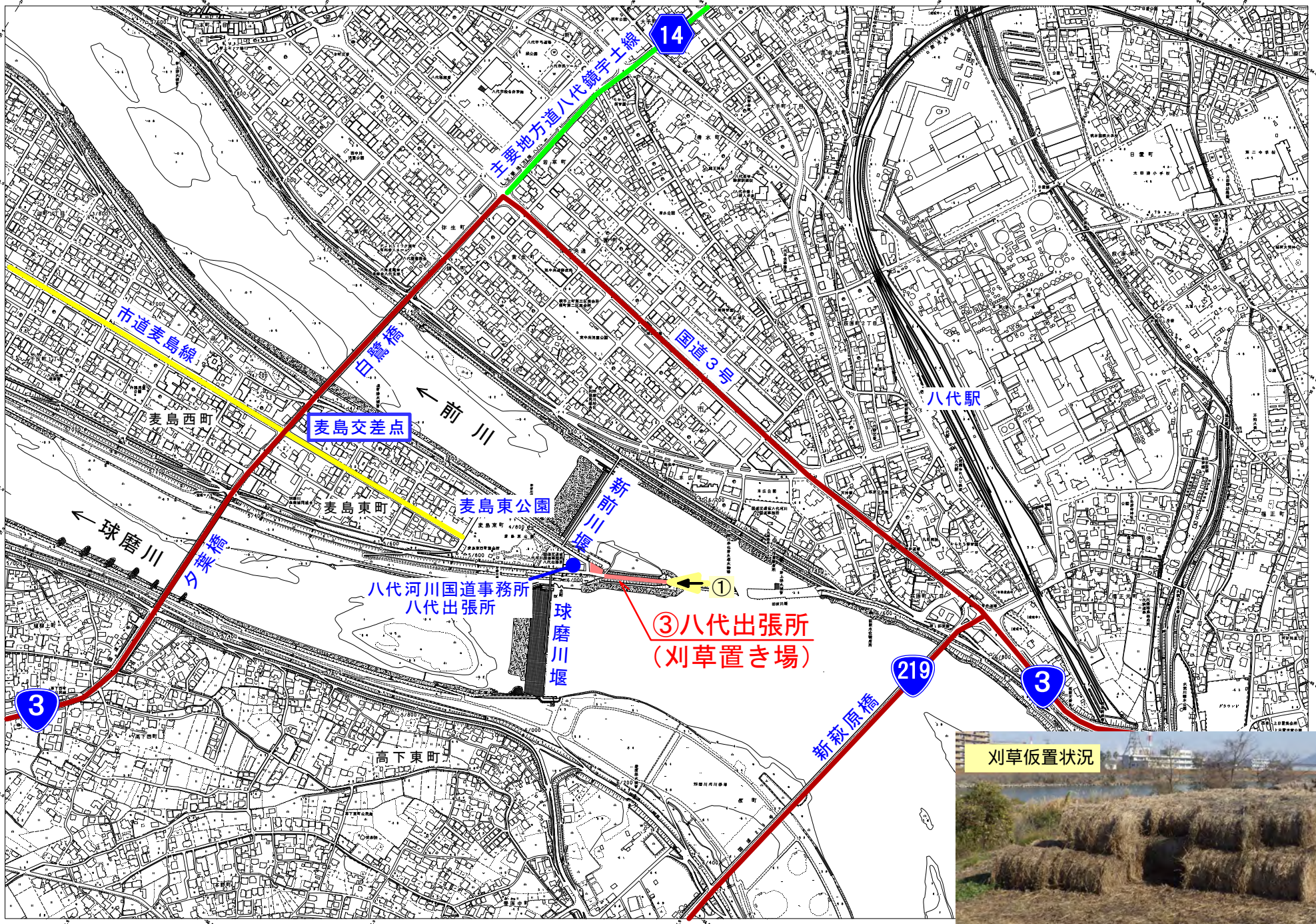
No	河川名	距離	左・右岸	地区名	時期の目安	発生予定数量	現在までの発生量	1月20日現在残数量
①	球磨川	1/200	左岸	水島地区	9月中旬 ~	5,731	5,731	500
②	球磨川	3/800	右岸	植柳新町地区	10月下旬 ~	2,740	2,740	600
③	球磨川	6/000	右岸	八代出張所	9月中旬 ~	1,533	1,533	470
④	南川	2/000	右岸	中北地区	9月中旬 ~	1,266	1,266	600

② 球磨川 3/800 右岸 植柳新町地区



③ 球磨川 6/000 右岸 八代出張所

※土日祝日は、閉庁のため作業できません。



記号

[Symbol]	市道	[Symbol]	鉄道路線
[Symbol]	国道	[Symbol]	河川
[Symbol]	県道	[Symbol]	橋
[Symbol]	主要地方道	[Symbol]	堤防
[Symbol]	支線	[Symbol]	築岸
[Symbol]	境界線	[Symbol]	埋立
[Symbol]	境界線	[Symbol]	埋立
[Symbol]	境界線	[Symbol]	埋立
[Symbol]	境界線	[Symbol]	埋立
[Symbol]	境界線	[Symbol]	埋立



刈草仮置状況

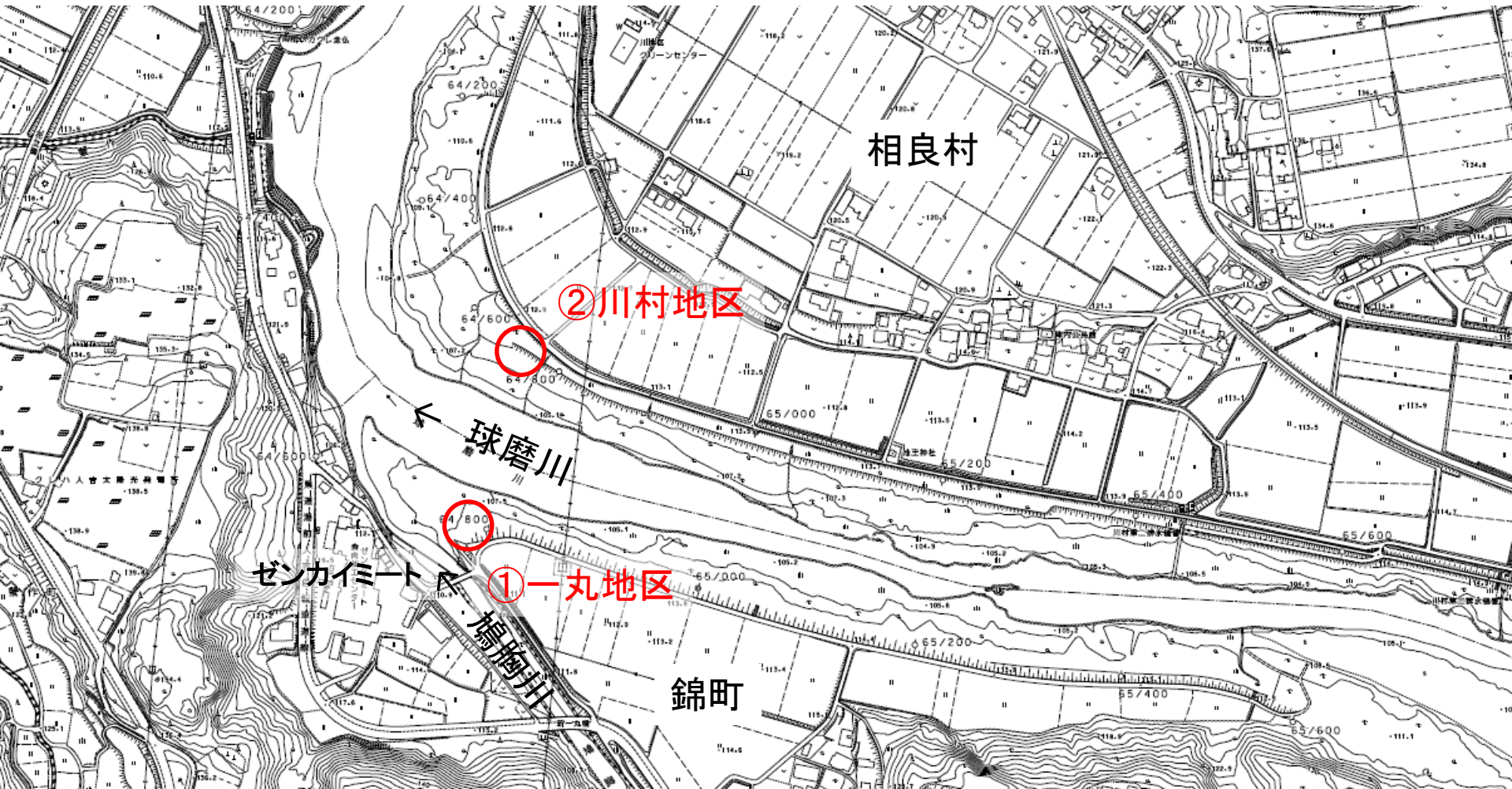
人吉出張所 刈草置き場一覧表【2回目切り】 (単位:ロール)

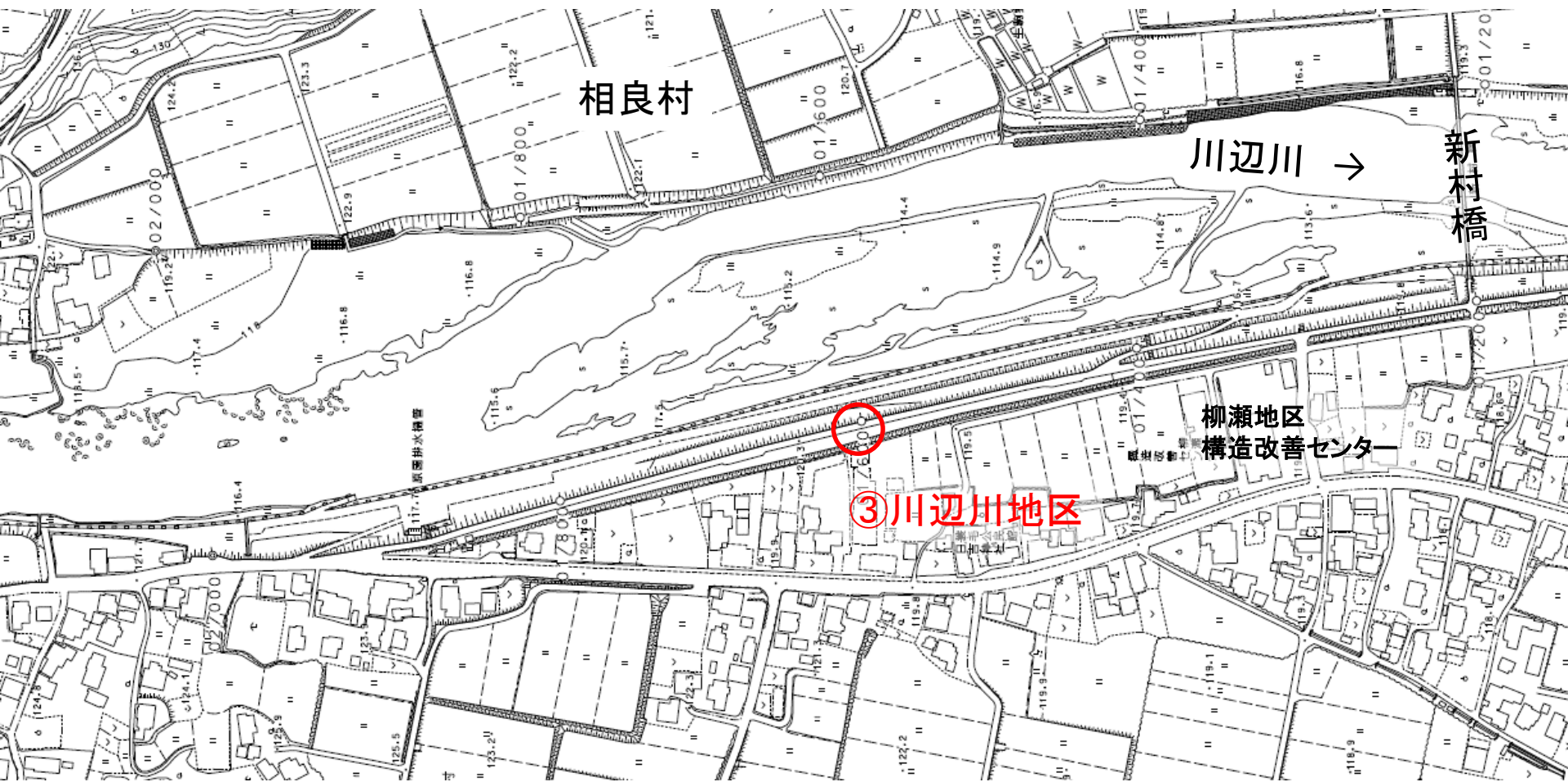
No.	地区名	時期の目安	発生予定数量	現在までの発生量	1月6日現在残数量
①	一丸地区	R2.11.17	100	100	終了
②	川村地区	R2.11.18	210	210	終了
③	川辺川地区	R2.11.19	234	234	終了
④	川后島地区	R2.10.28	465	465	47
⑤	錦地区	R2.10.26	294	294	終了
⑥	錦地区	R2.11.2	602	602	終了
⑦	錦地区	R2.10.23	251	251	終了
⑧	錦地区	R2.10.22	298	298	終了
⑨	深田地区	R2.10.15	260	260	終了
⑩	深田地区	R2.10.20	320	320	終了
⑪	深田地区	R2.9.29	263	263	終了
⑫	免田地区	R2.10.5	187	187	終了
⑬	須恵地区	R2.9.28	350	350	終了
⑭	須恵地区	R2.9.28	462	462	87
⑮	多良木地区	R2.9.14	140	140	終了
⑯	多良木地区	R2.9.14	325	325	終了
⑰	多良木地区	R2.9.14	122	122	終了
⑱	湯前地区	R2.9.7	180	180	終了

についてはロールの劣化が進んでいるため廃棄を進めています。ご入用の方は事前に出張所にお問い合わせください。



刈草配布箇所位置図





相良村

川辺川 →

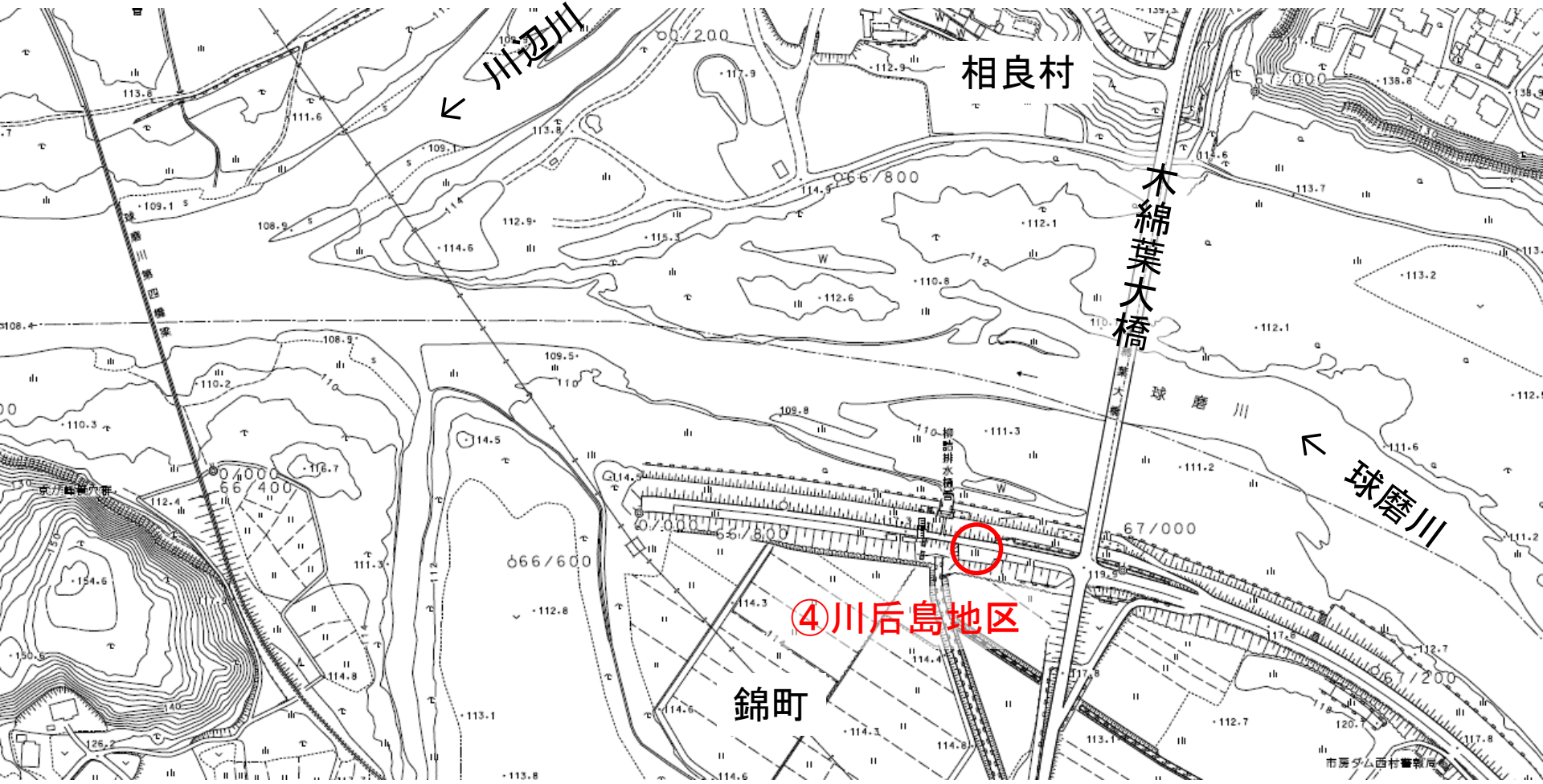
新村橋

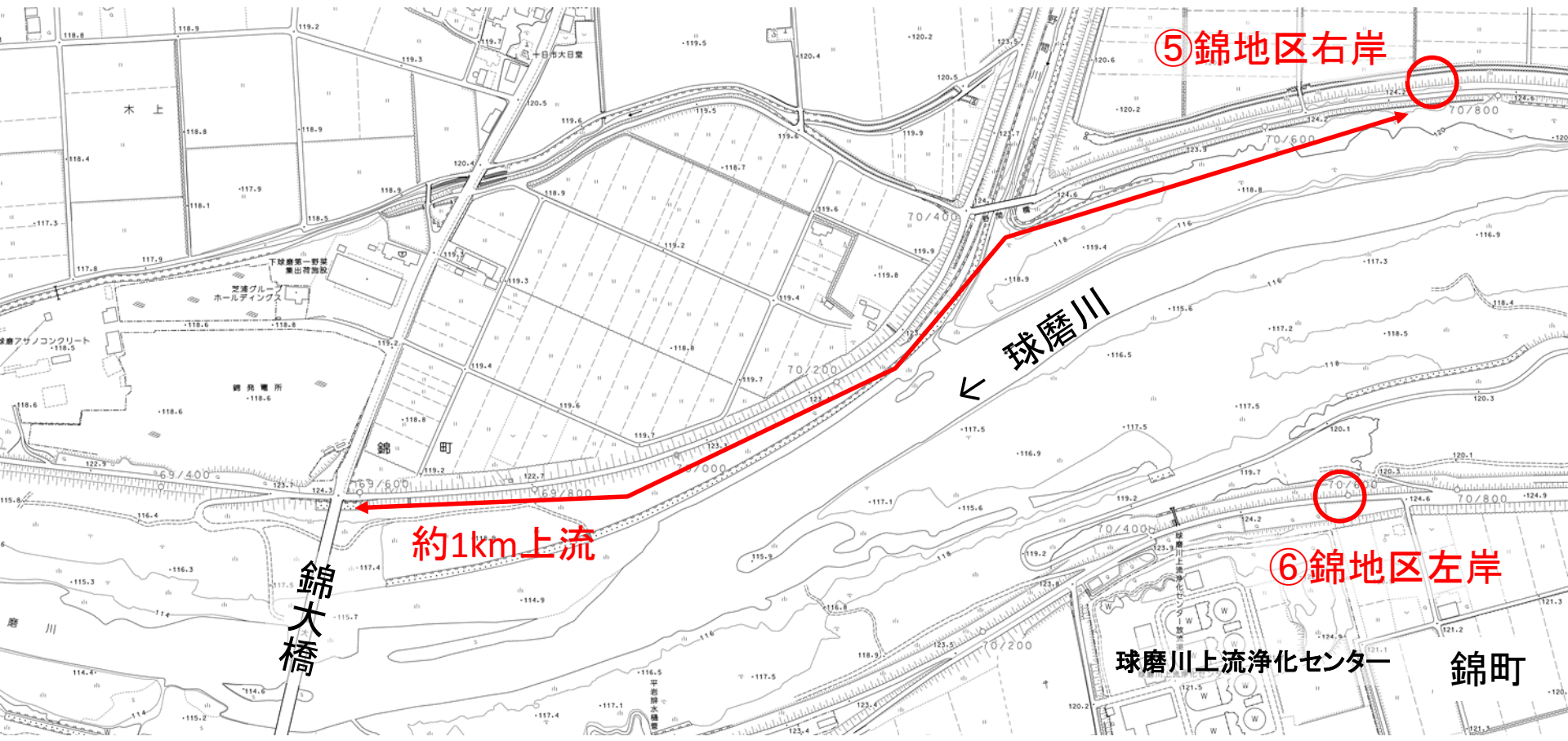


柳瀬地区
構造改善センター

③川辺川地区

原田排水機場





⑤ 錦地区右岸

球磨川

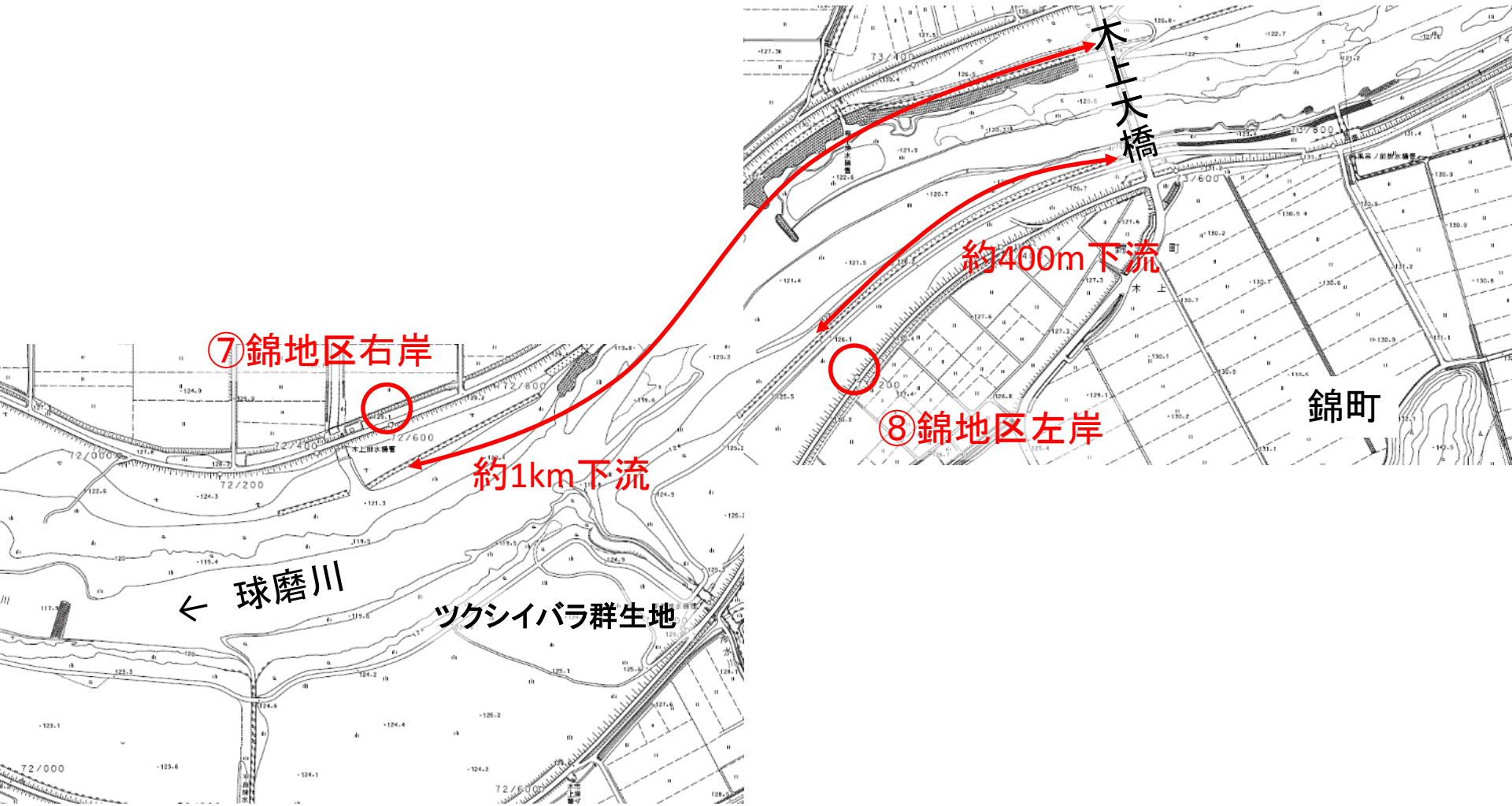
約1km上流

錦大橋

⑥ 錦地区左岸

球磨川上流浄化センター

錦町



⑦錦地区右岸



約1km下流

← 球磨川

ツクシイバラ群生地

⑧錦地区左岸



約400m下流

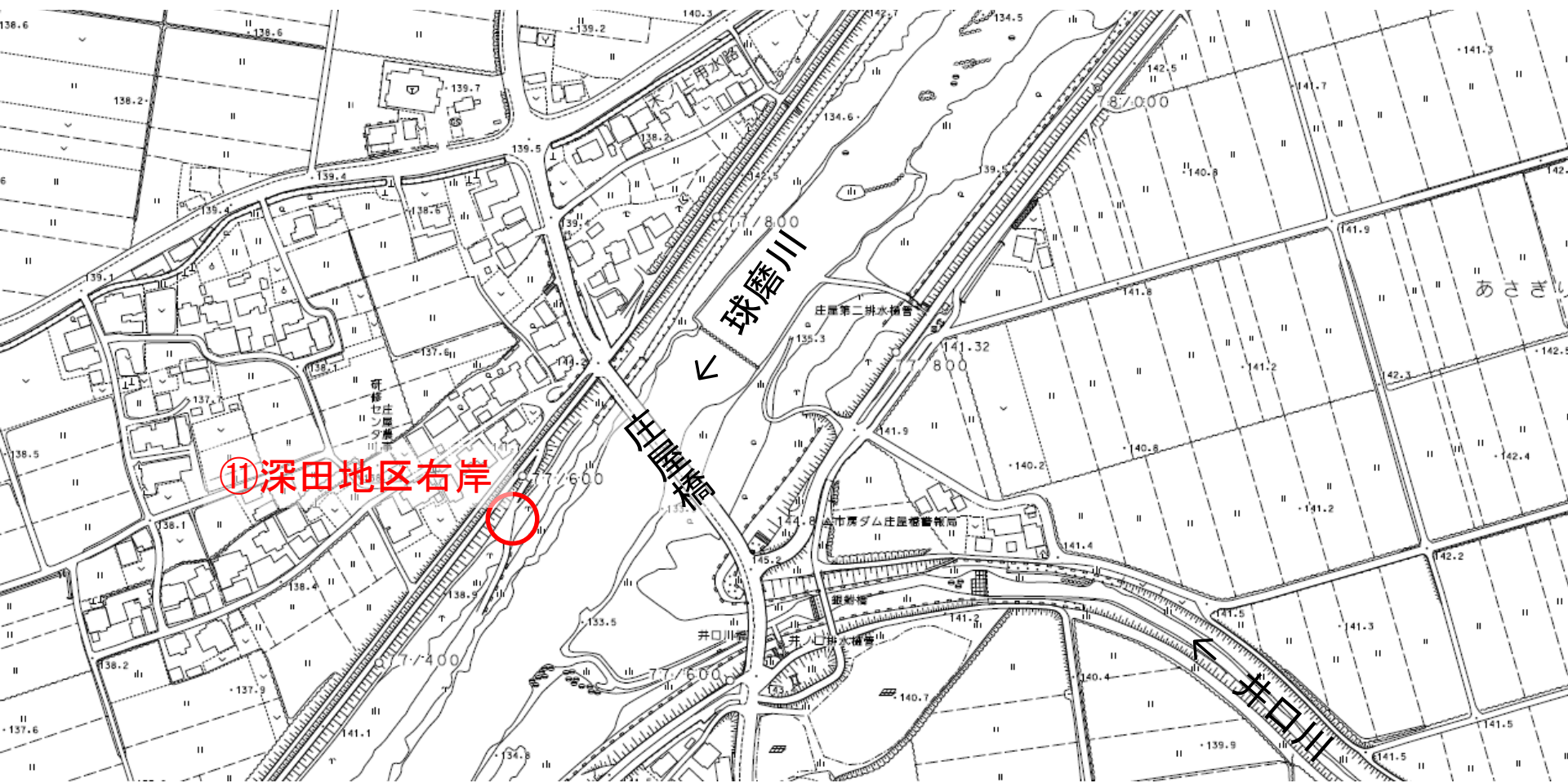
木上大橋

錦町

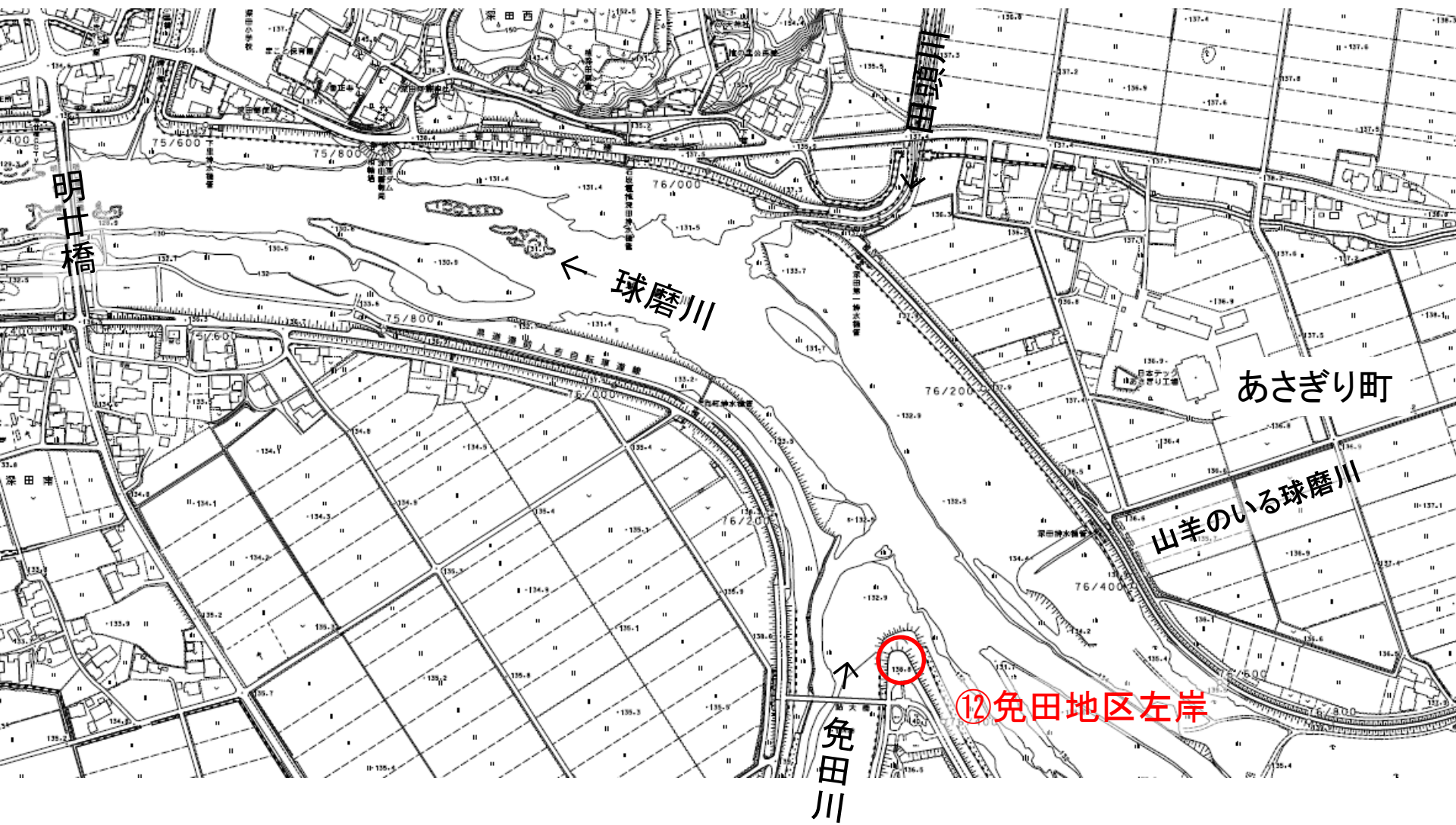


⑨深田地区右岸

⑩深田地区左岸



⑪深田地区右岸



球磨川

あさぎり町

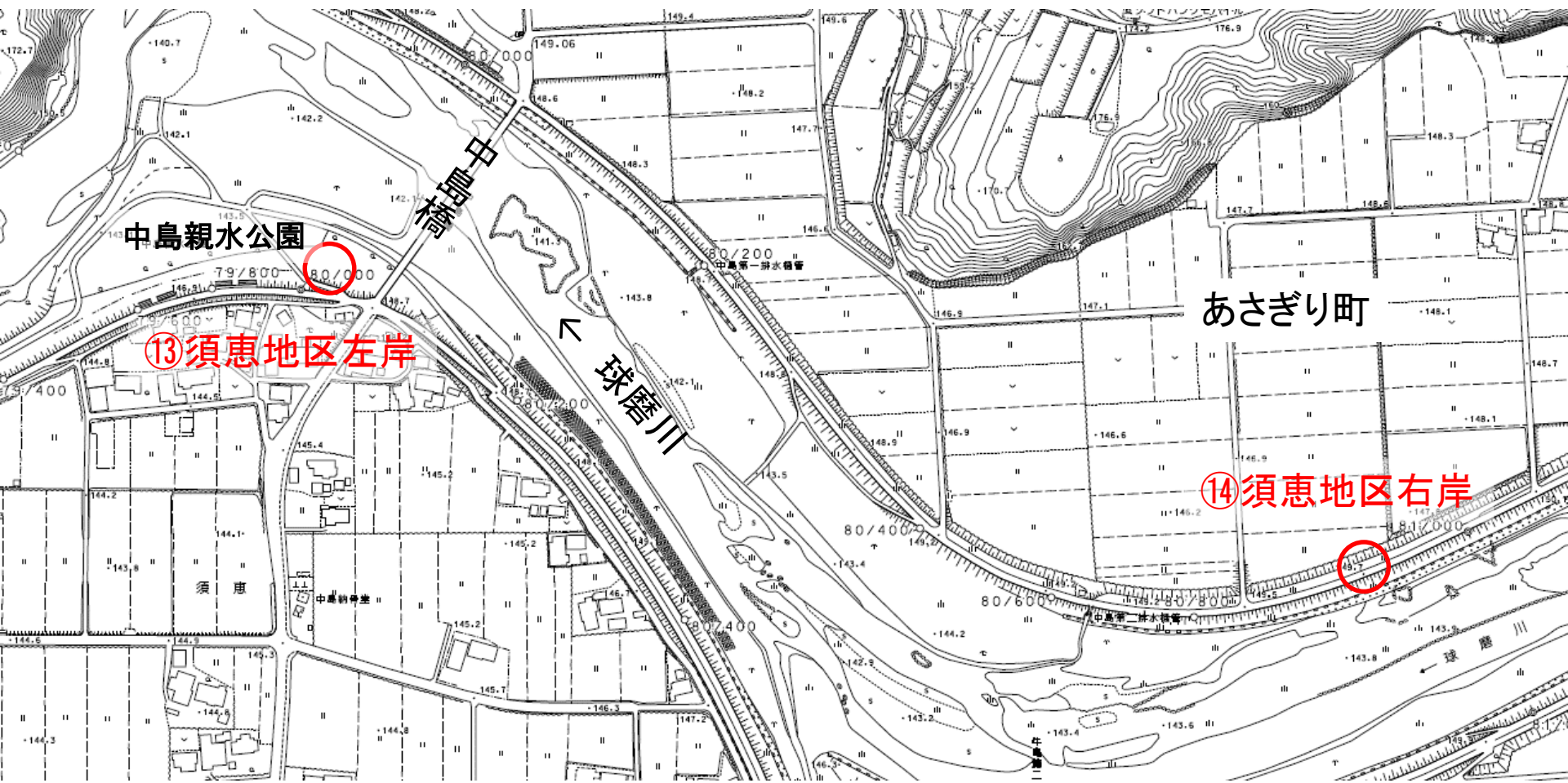
山羊のいる球磨川

免田川

明廿橋

⑫免田地区左岸

130.8





← 球磨川

里の城大橋

里城橋

← 牛繰川

⑮多良木地区左岸



多良木町

⑩多良木地区右岸

中鶴橋

← 球磨川

蓮花寺橋

⑪多良木地区左岸



水上村

鵜木橋

球磨川

⑱湯前地区左岸

湯前町

佐本橋