

堤防の刈草を **無償で** お譲りします! 草堆肥・草マルチの材料をお探しの方へ朗報!!

八代河川国道事務所では、河川の適正な管理のため、年2回、球磨川の堤防除草を行っています。

この除草では、約400t(推計)の刈草が発生しますので、草堆肥、草マルチ農業や家庭菜園などの用に

現地まで取りに来て頂ける方に無償で提供いたします。

刈草の発生する時期

一回目刈り / 6月～8月

二回目刈り / 9月～12月

発生量(推計)

八代出張所 約200t

人吉出張所 約200t

刈草置き場

八代出張所 球磨川八代出張所管内

[クリック](#)

人吉出張所 球磨川人吉出張所管内

[クリック](#)

草堆肥と草マルチの作り方

[クリック](#)

刈草ロールはこれです!



直径50cm、長さ60cm、重さ20kg程度

注意!

刈草には、紙くず等の不純物が混じっている場合があります。

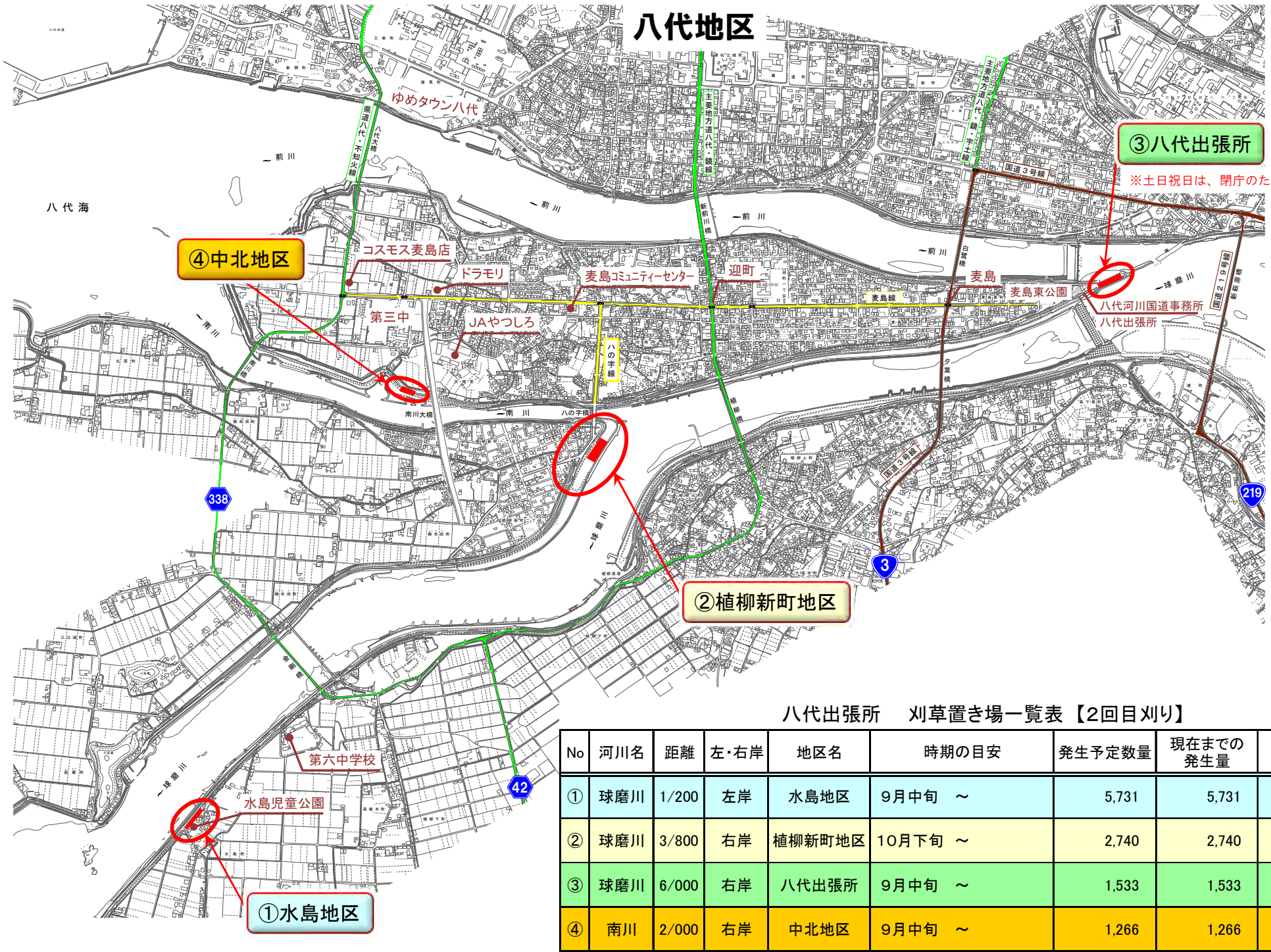
一度引き取られた刈草は返却できません。

数量に限りがあります。無くなり次第、終了となります。

積込作業や引き取り後の使用については、自己責任でお願いします。

自家での堆肥化、活用に取り組む農家、家庭菜園愛好家の方々に無償提供を行っているものであり、販売等への使用はお控えください。

八代地区



③八代出張所

※土日祝日は、閉庁のため作業できません。

④中北地区

②植柳新町地区

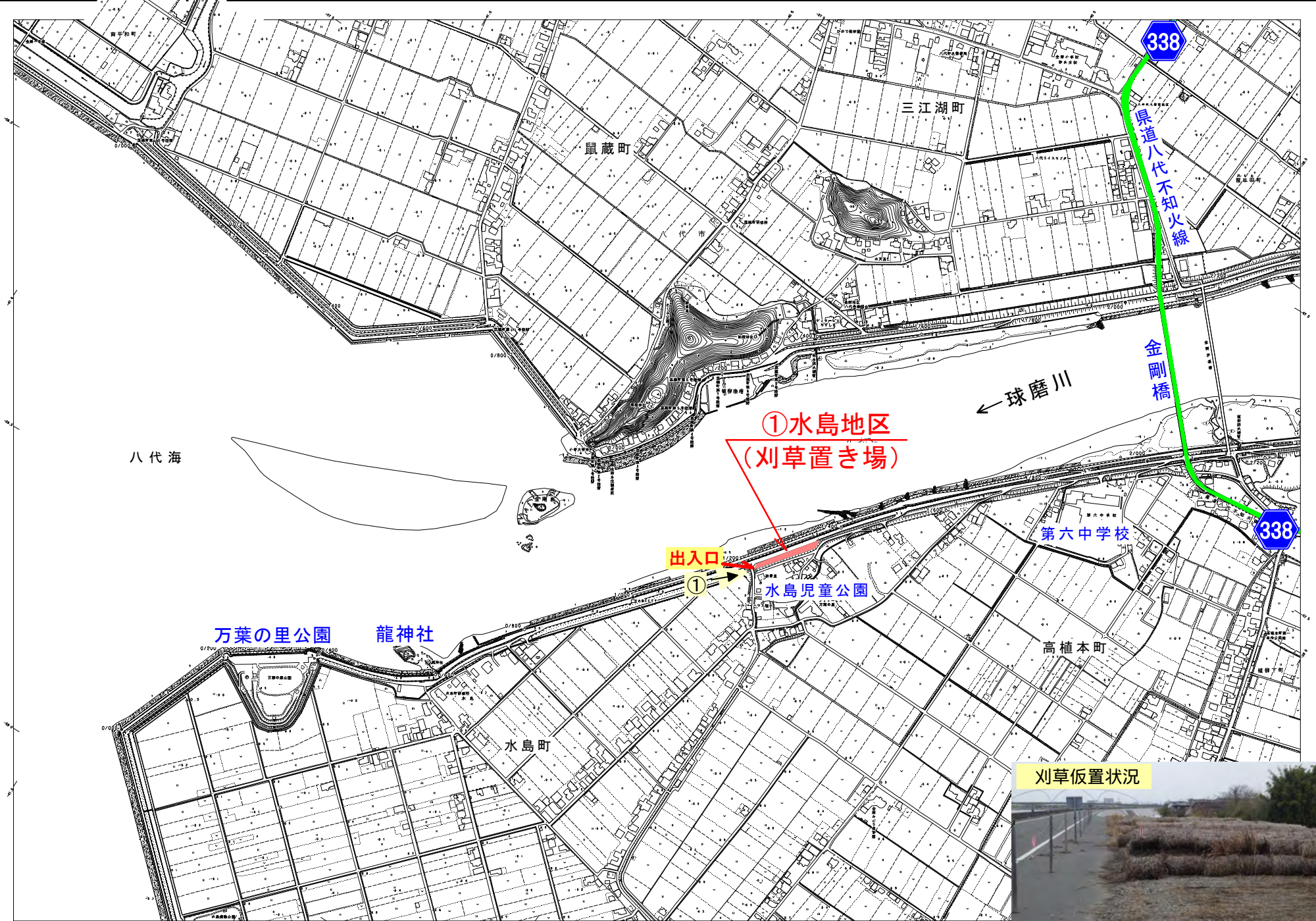
①水島地区

八代出張所 刈草置き場一覧表【2回目刈り】

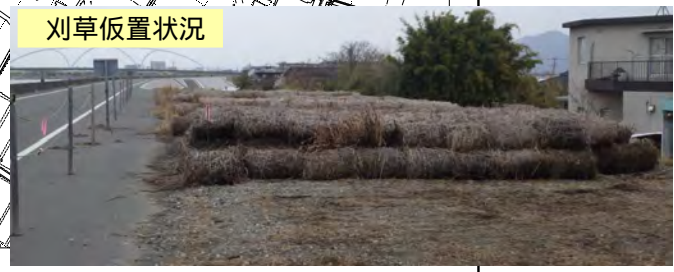
(単位:ロール)

No	河川名	距離	左・右岸	地区名	時期の目安	発生予定数量	現在までの発生量	3月3日現在残数量
①	球磨川	1/200	左岸	水島地区	9月中旬 ~	5,731	5,731	300
②	球磨川	3/800	右岸	植柳新町地区	10月下旬 ~	2,740	2,740	430
③	球磨川	6/000	右岸	八代出張所	9月中旬 ~	1,533	1,533	470
④	南川	2/000	右岸	中北地区	9月中旬 ~	1,266	1,266	510

① 球磨川 1/200 左岸 水島地区



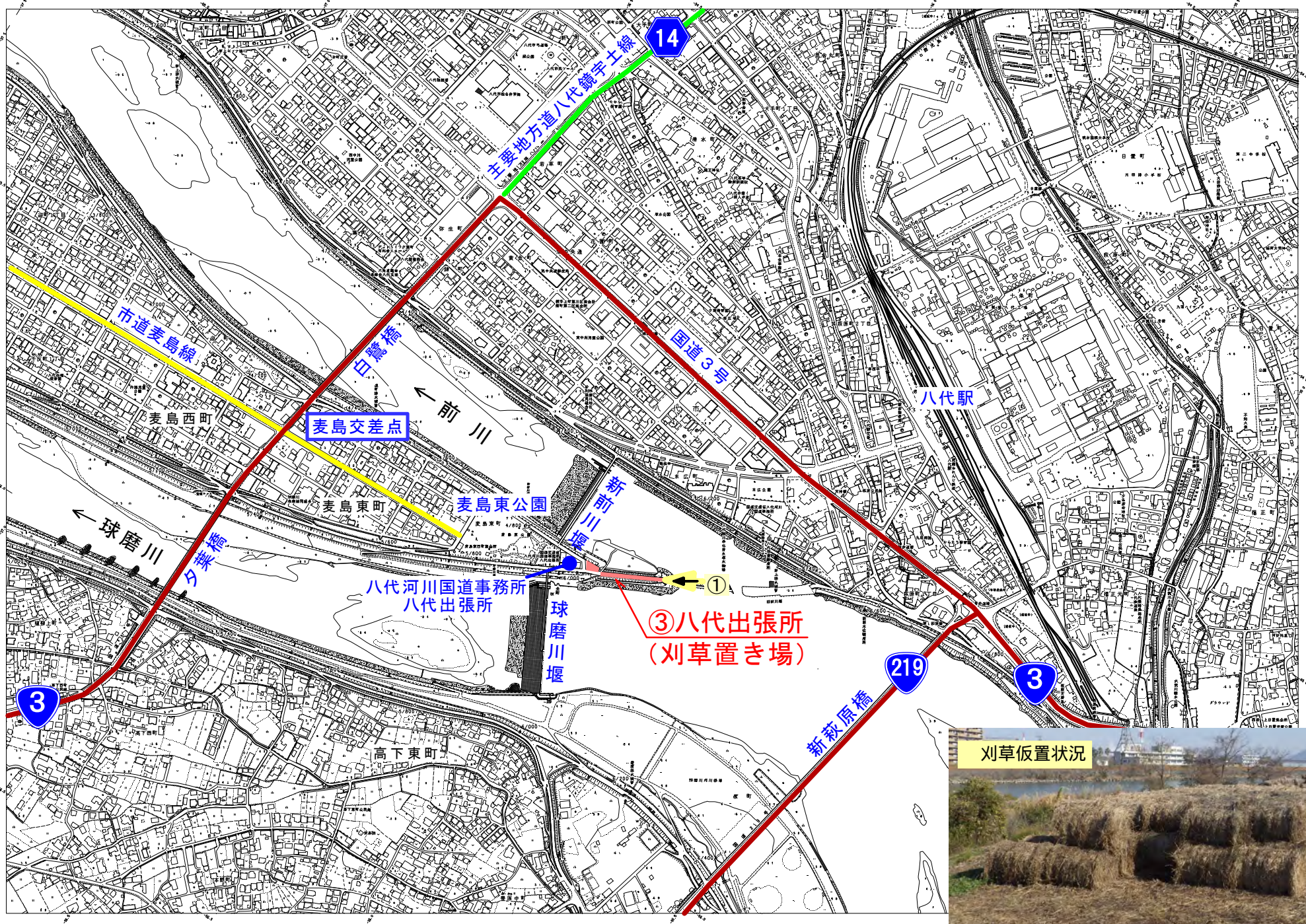
△	支那館	△	神社
○	農家	△	古墳
●	商店	△	古蹟
◇	学校	△	古池
□	工場	△	古井
◇	倉庫	△	古堀
◇	事務所	△	古川
◇	銀行	△	古堤
◇	郵便局	△	古橋
◇	役所	△	古門
◇	公民館	△	古塔
◇	福祉センター	△	古寺
◇	保育園	△	古廟
◇	幼稚園	△	古壇
◇	小中学校	△	古塚
◇	高等学校	△	古墳
◇	大学	△	古跡
◇	専門学校	△	古蹟
◇	職業訓練校	△	古蹟
◇	短大	△	古蹟
◇	大学	△	古蹟
◇	大学院	△	古蹟
◇	研究所	△	古蹟
◇	試験場	△	古蹟
◇	図書館	△	古蹟
◇	博物館	△	古蹟
◇	美術館	△	古蹟
◇	資料館	△	古蹟
◇	記念館	△	古蹟
◇	展示場	△	古蹟
◇	劇場	△	古蹟
◇	演習場	△	古蹟
◇	競技場	△	古蹟
◇	スタジアム	△	古蹟
◇	会館	△	古蹟
◇	ホテル	△	古蹟
◇	旅館	△	古蹟
◇	温泉	△	古蹟
◇	保養所	△	古蹟
◇	遊園地	△	古蹟
◇	テーマパーク	△	古蹟
◇	公園	△	古蹟
◇	広場	△	古蹟
◇	緑地	△	古蹟
◇	空地	△	古蹟
◇	耕作地	△	古蹟
◇	農田	△	古蹟
◇	水田	△	古蹟
◇	畑	△	古蹟
◇	牧場	△	古蹟
◇	畜産地	△	古蹟
◇	森林	△	古蹟
◇	山林	△	古蹟
◇	樹木	△	古蹟
◇	公園	△	古蹟
◇	緑地	△	古蹟
◇	空地	△	古蹟
◇	耕作地	△	古蹟
◇	農田	△	古蹟
◇	水田	△	古蹟
◇	畑	△	古蹟
◇	牧場	△	古蹟
◇	畜産地	△	古蹟
◇	森林	△	古蹟
◇	山林	△	古蹟
◇	樹木	△	古蹟



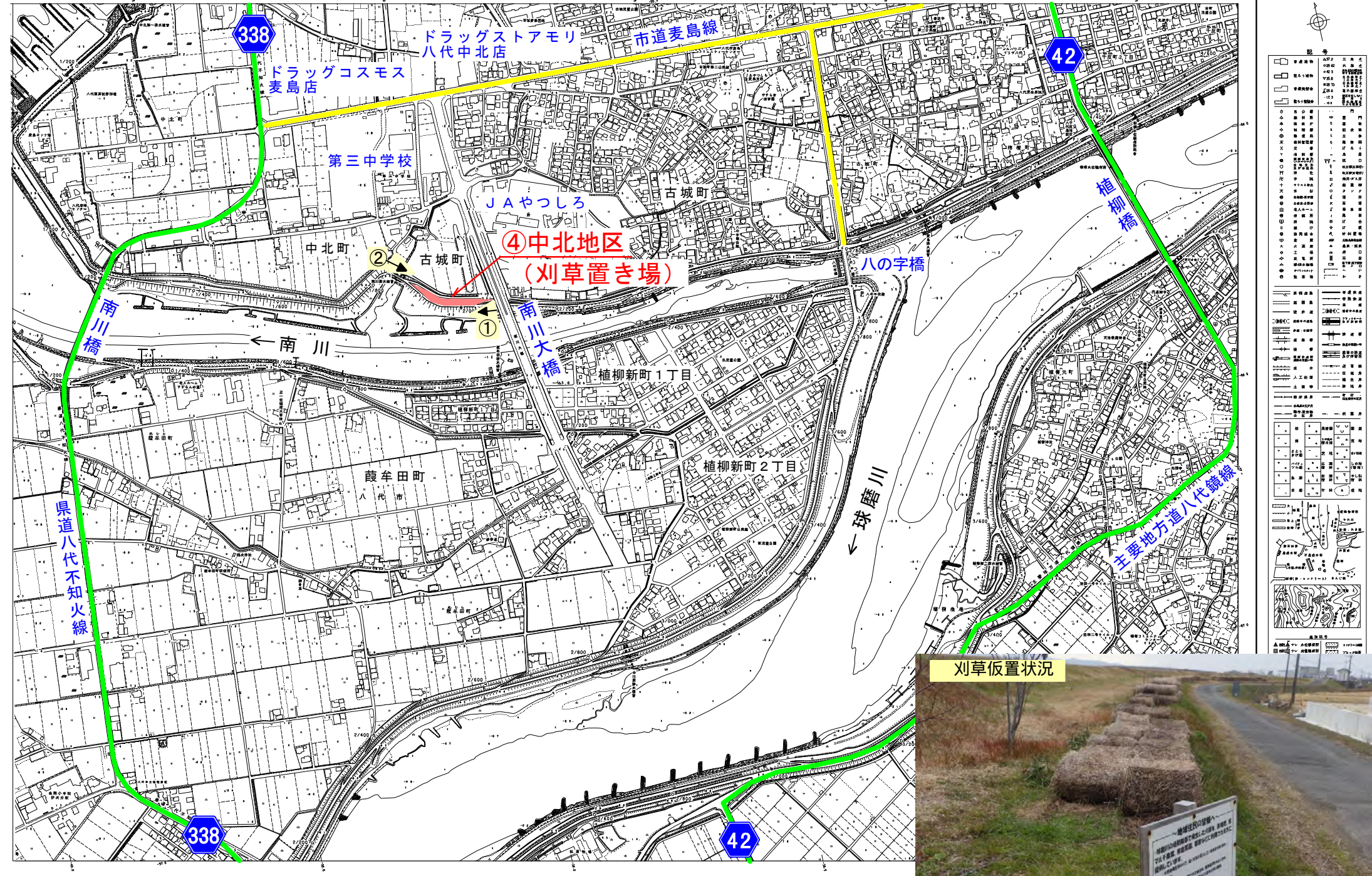
刈草仮置状況

③ 球磨川 6/000 右岸 八代出張所

※土日祝日は、閉庁のため作業できません。



刈草仮置き状況



記号	
○	市界
○	町界
○	地区界
○	区界
○	市道
○	町道
○	地区道
○	県道
○	国道
○	主要地方道
○	河川
○	橋
○	堤防
○	谷
○	田
○	畑
○	雑草
○	森林
○	建物
○	公園
○	学校
○	商店
○	公共施設
○	鉄道の駅
○	バス停留所
○	電線
○	境界
○	測量点
○	水準点



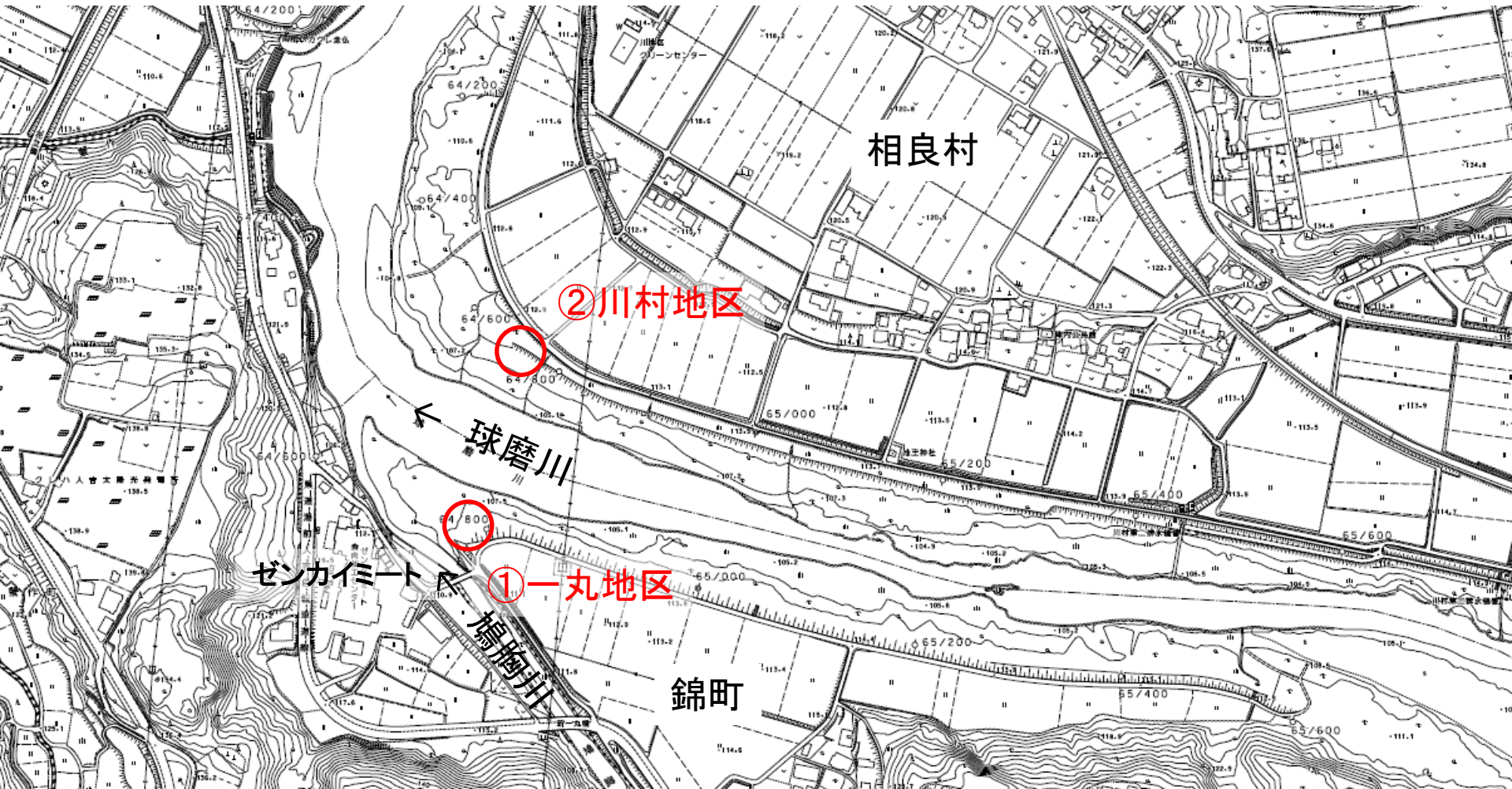
1:5,000

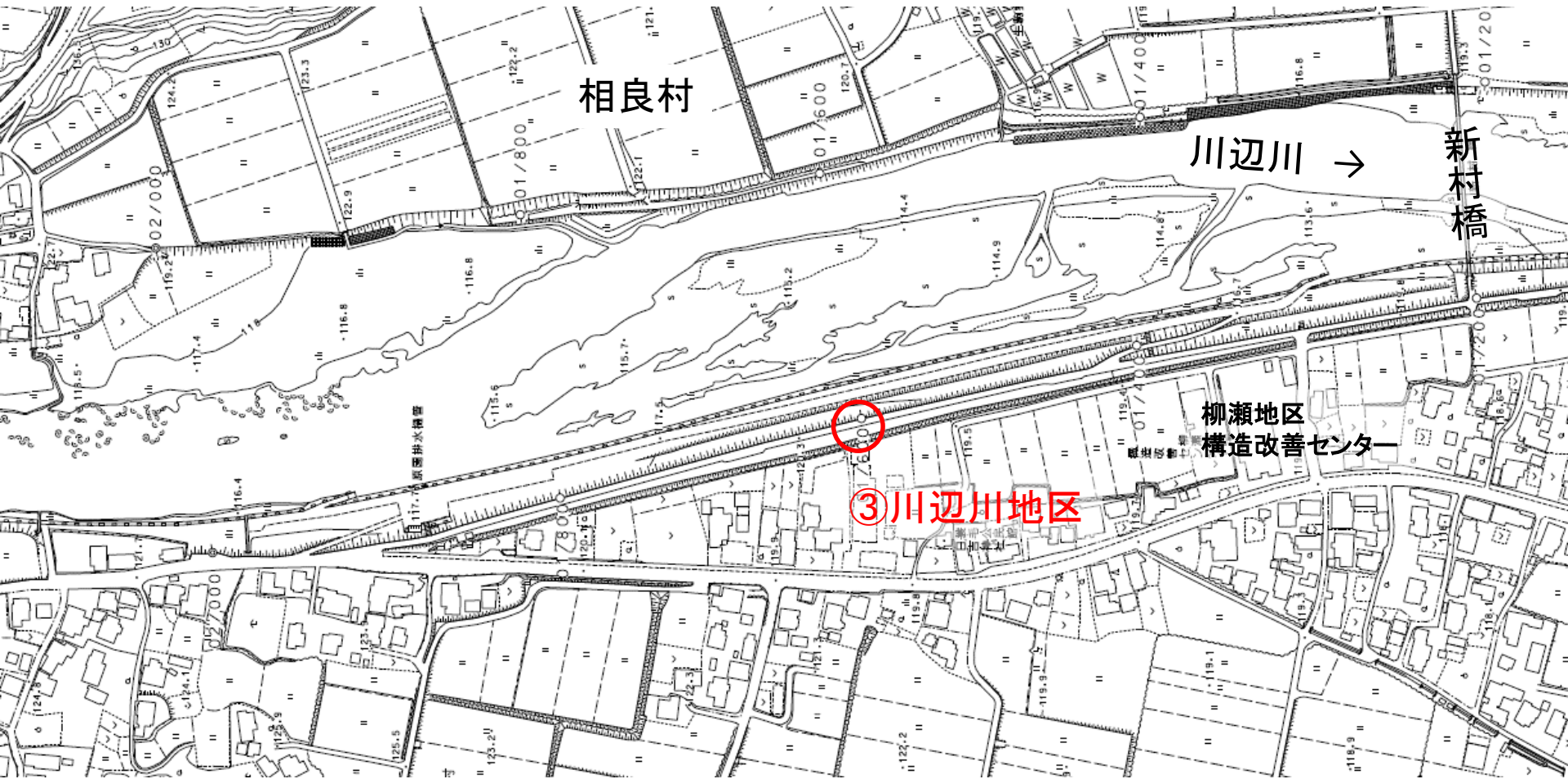
人吉出張所 刈草置き場一覧表【2回目刈り】 (単位:ロール)

No.	地区名	時期の目安	発生予定数量	現在までの発生量	2月9日現在残数量
①	一丸地区	R2.11.17	100	100	終了
②	川村地区	R2.11.18	210	210	終了
③	川辺川地区	R2.11.19	234	234	終了
④	川后島地区	R2.10.28	465	465	終了
⑤	錦地区	R2.10.26	294	294	終了
⑥	錦地区	R2.11.2	602	602	終了
⑦	錦地区	R2.10.23	251	251	終了
⑧	錦地区	R2.10.22	298	298	終了
⑨	深田地区	R2.10.15	260	260	終了
⑩	深田地区	R2.10.20	320	320	終了
⑪	深田地区	R2.9.29	263	263	終了
⑫	免田地区	R2.10.5	187	187	終了
⑬	須恵地区	R2.9.28	350	350	終了
⑭	須恵地区	R2.9.28	462	462	終了
⑮	多良木地区	R2.9.14	140	140	終了
⑯	多良木地区	R2.9.14	325	325	終了
⑰	多良木地区	R2.9.14	122	122	終了
⑱	湯前地区	R2.9.7	180	180	終了



刈草配布箇所位置図





相良村

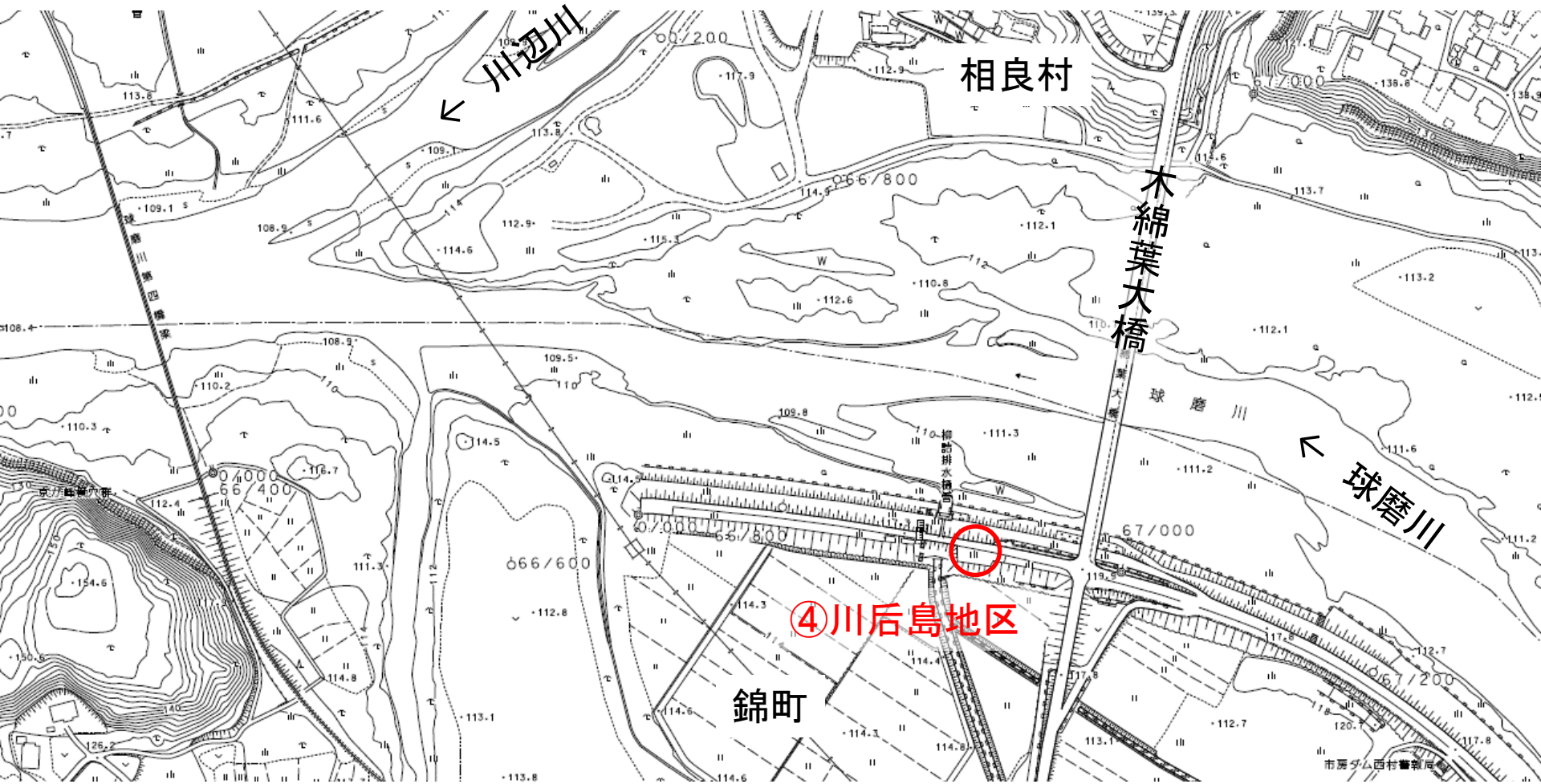
川辺川 →

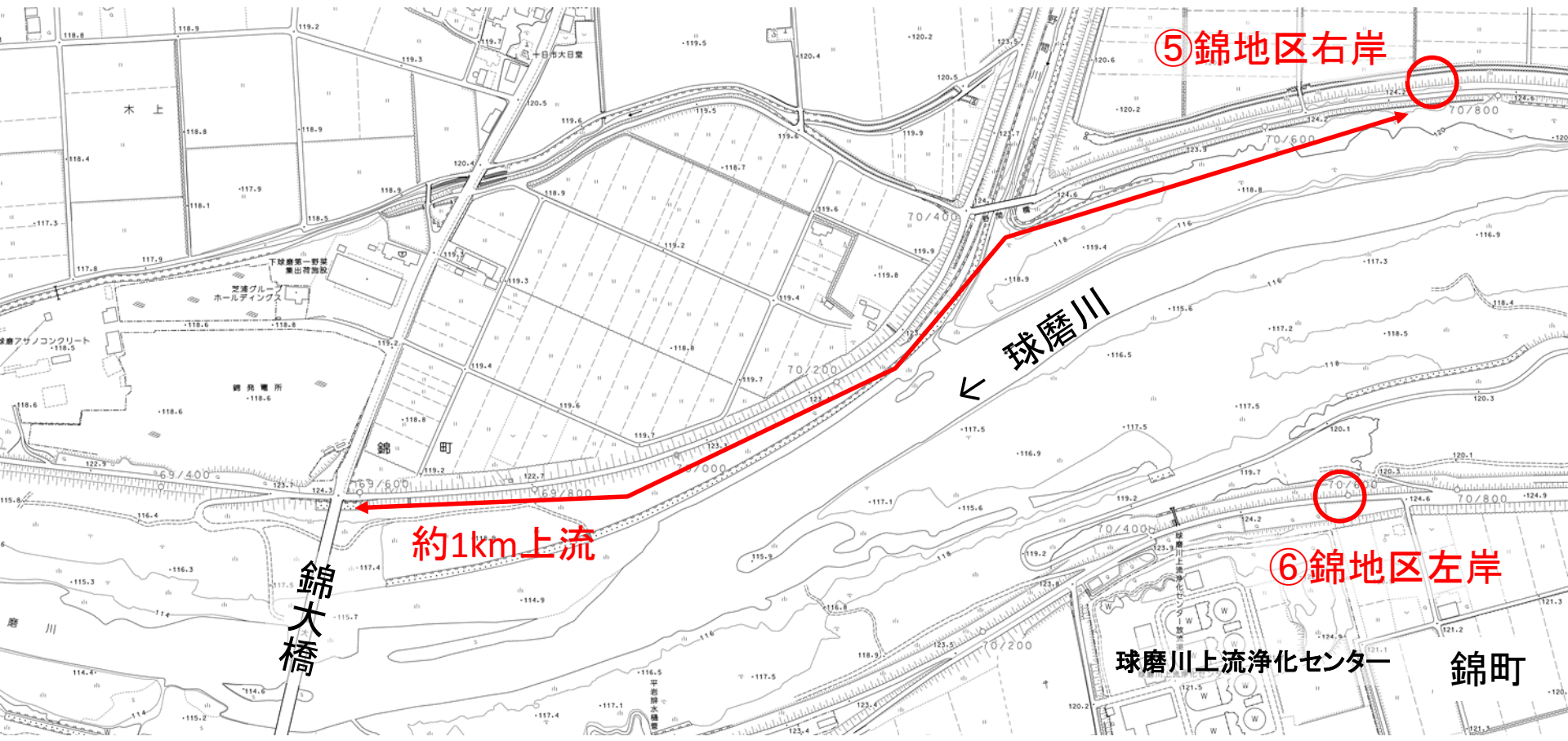
新村橋

柳瀬地区
構造改善センター

③川辺川地区

原田排水溝





⑤ 錦地区右岸

⑥ 錦地区左岸

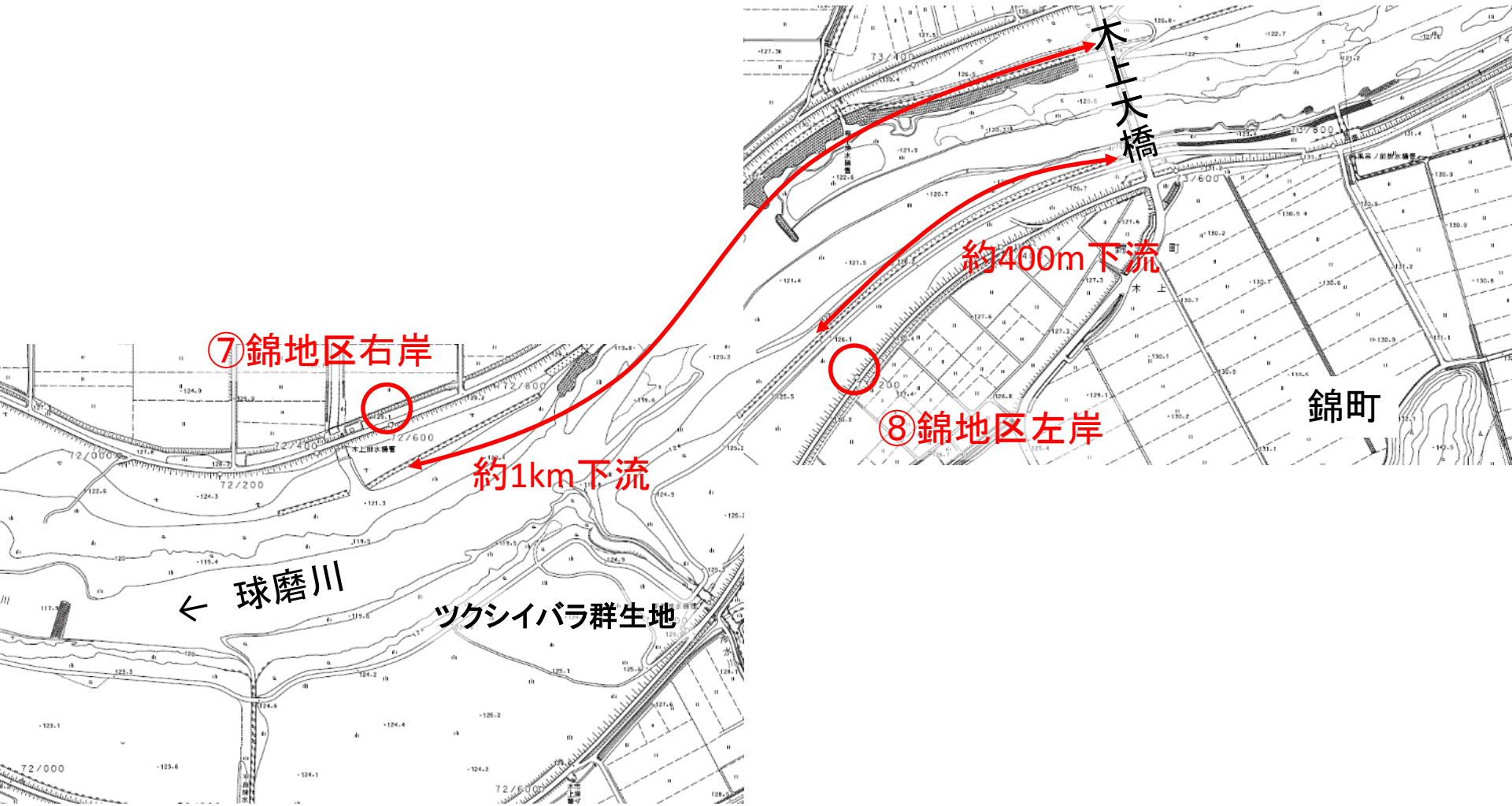
約1km上流

球磨川

錦大橋

球磨川上流浄化センター

錦町



⑦錦地区右岸

木上大橋

約400m下流

⑧錦地区左岸

錦町

約1km下流

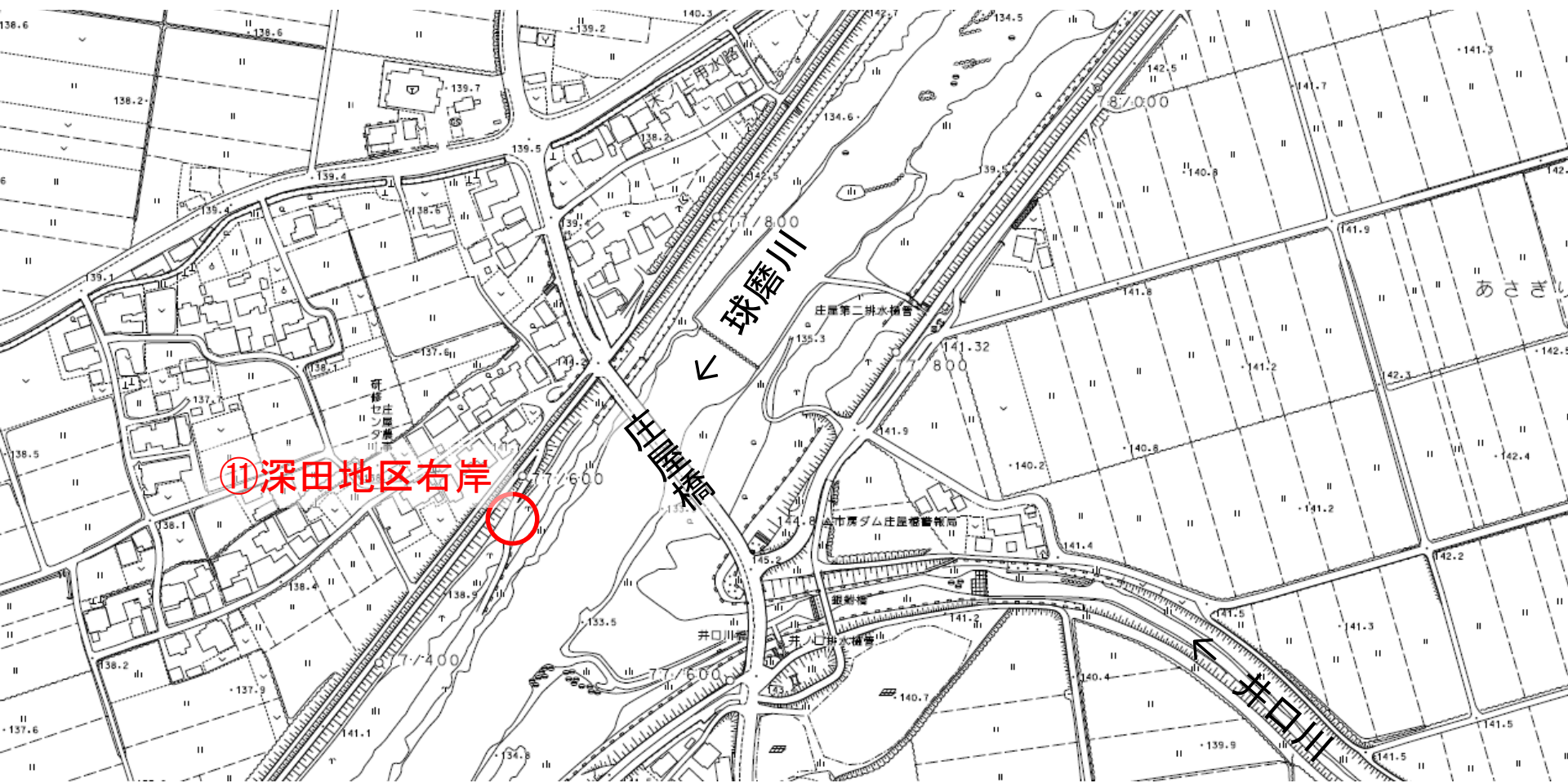
球磨川

ツクシイバラ群生地

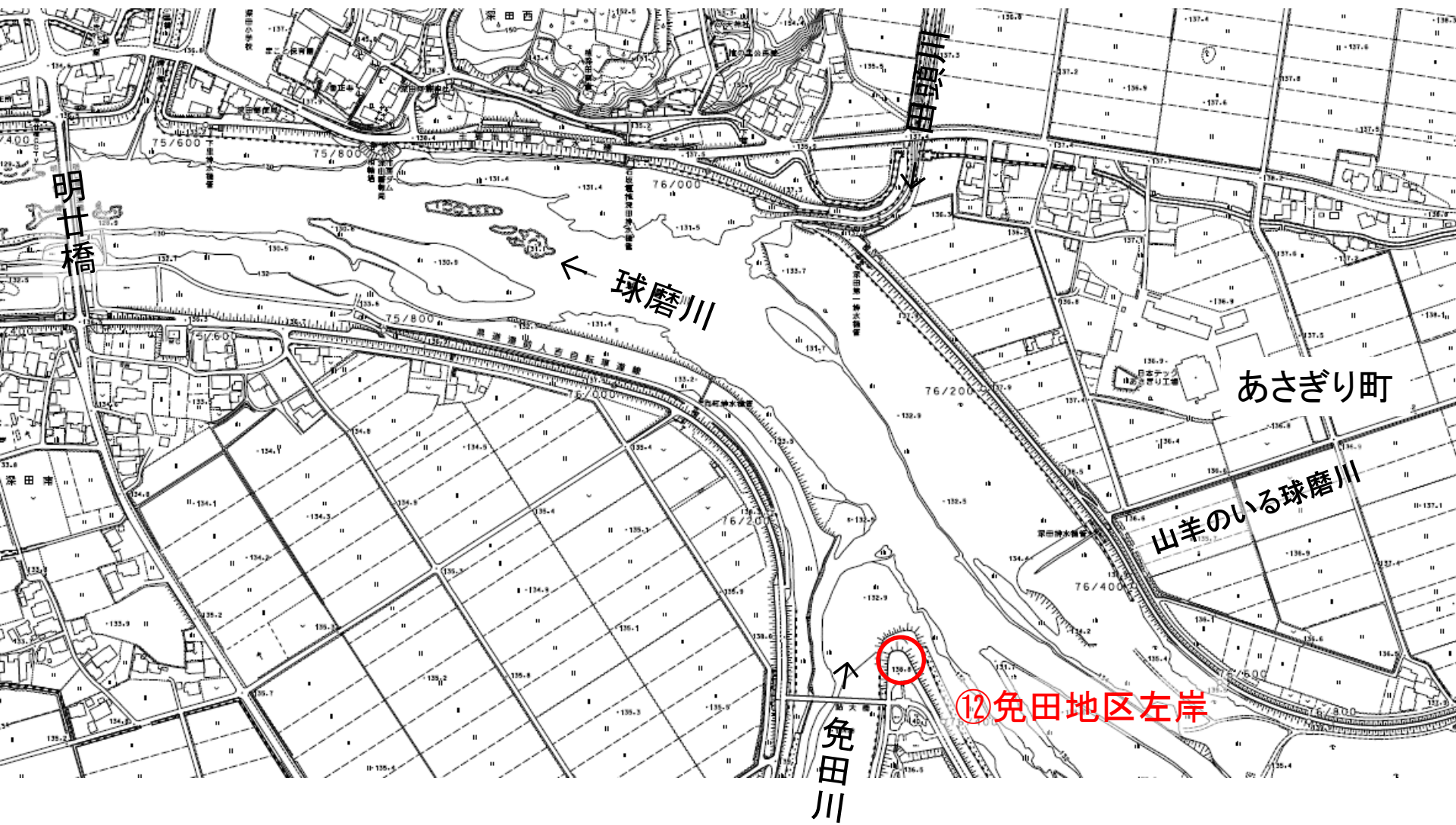


⑨深田地区右岸

⑩深田地区左岸



⑪ 深田地区右岸



球磨川

あさぎり町

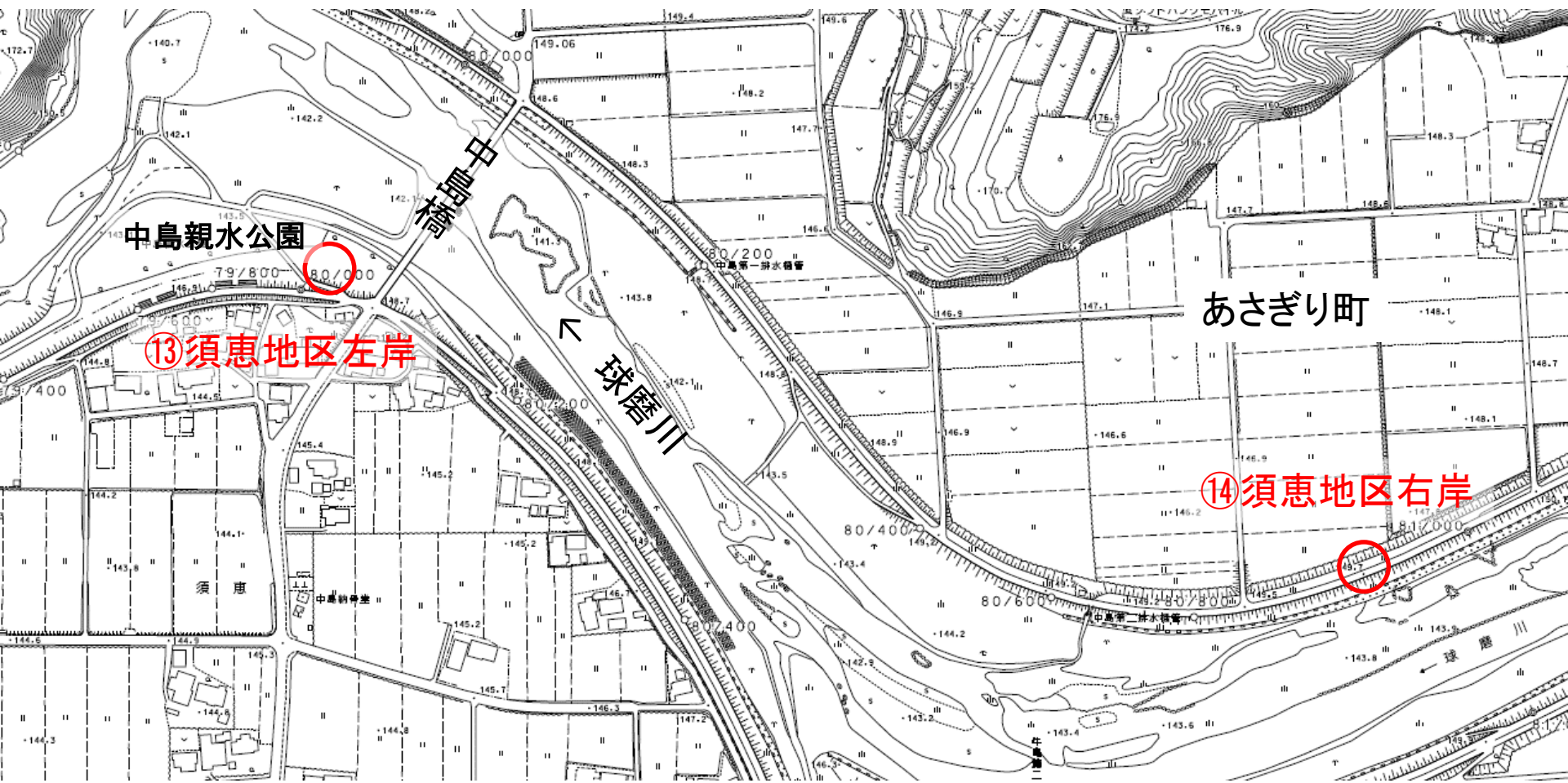
山羊のいる球磨川

免田川

明廿橋

⑫免田地区左岸

130.8





← 球磨川

里の城大橋

里城橋

← 牛瀬川



⑮多良木地区左岸

集配地第四排水溝

工宮神社



⑩多良木地区右岸

⑪多良木地区左岸



水上村

鵜木橋

球磨川

⑱湯前地区左岸

湯前町

佐本橋