

堤防の刈草を **無償で** お譲りします! 草堆肥・草マルチの材料をお探しの方へ朗報!!

八代河川国道事務所では、河川の適正な管理のため、年2回、球磨川の堤防除草を行っています。

この除草では、約700t（推計）の刈草が発生しますので、草堆肥、草マルチ農業や家庭菜園などの用で

現地まで取りに来て頂ける方に無償で提供いたします。

刈草の発生する時期

- 一回目刈り／6月～8月
- 二回目刈り／9月～12月

発生量（推計）

- 八代出張所 約300t
- 人吉出張所 約400t

刈草置き場

- 八代出張所 球磨川八代出張所管内

[クリック](#)

人吉出張所管内は、終了致しました。

- 人吉出張所 球磨川人吉出張所管内

[クリック](#)

- 草堆肥と草マルチの作り方

[クリック](#)

刈草ロールはこれです!



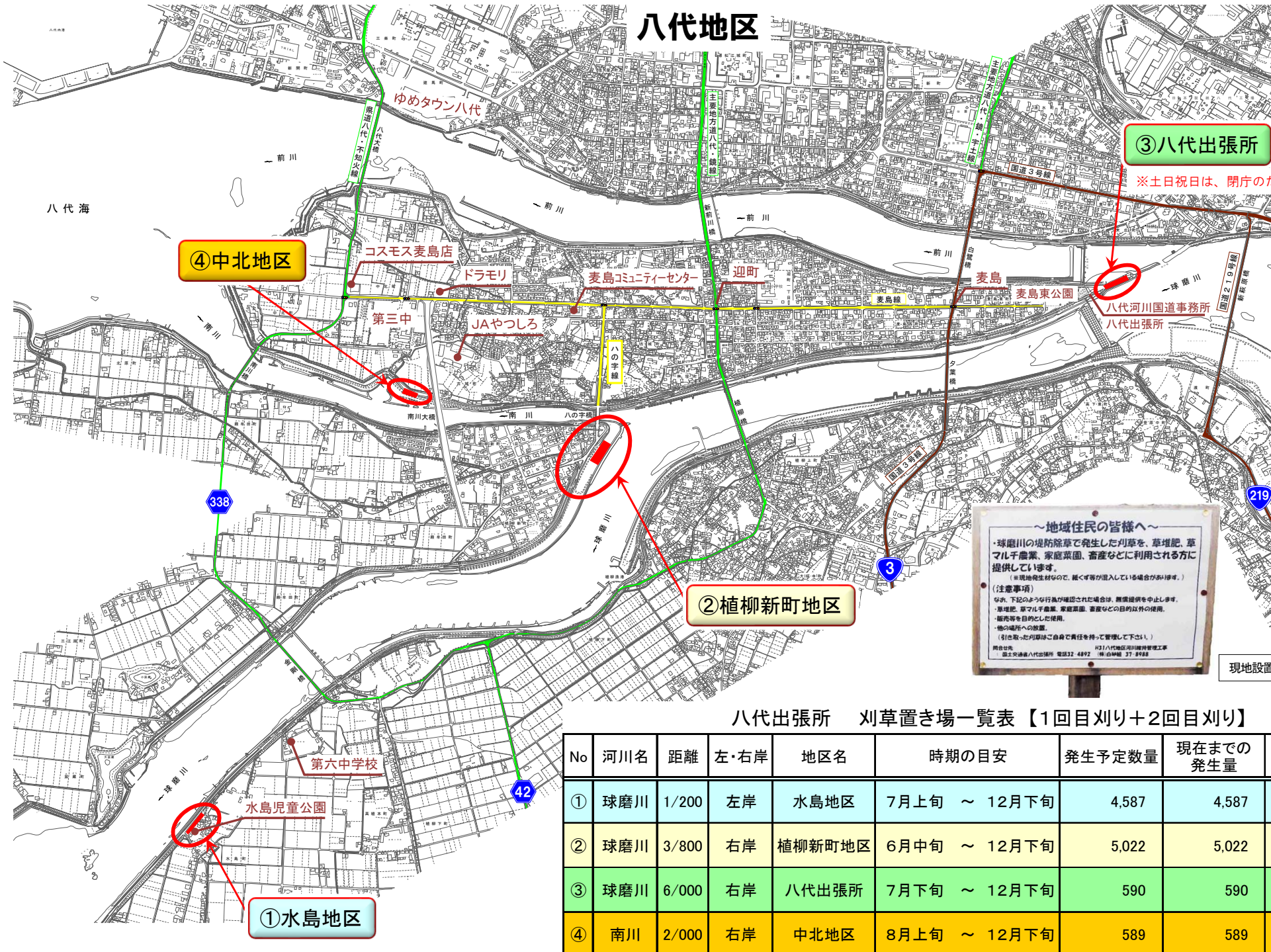
直径50cm、長さ60cm、重さ20kg程度

注意!

- 刈草には、紙くず等の不純物が混じっている場合があります。
- 一度引き取られた刈草は返却できません。
- 数量に限りがあります。無くなり次第、終了となります。
- 積込作業や引き取り後の使用については、自己責任でお願いします。

※自家での堆肥化、活用に取り組む農家、家庭菜園愛好家の方々に無償提供を行っているものであり、販売等への使用はお控えください。

八代地区



③八代出張所

※土日祝日は、閉庁のため作業できません。

④中北地区

②植柳新町地区

①水島地区

～地域住民の皆様へ～

・球磨川の堤防除草で発生した刈草を、草堆肥、草マルチ農業、家庭菜園、畜産などに利用される方に提供しています。

(※現地発生材なので、匂くず等が混入している場合があります。)

(注意事項)

- のみ、下記のような行為が確認された場合は、提供を中止します。
- ・草堆肥、草マルチ農業、家庭菜園、畜産などの目的以外の使用。
- ・販売等を目的とした使用。
- ・他の場所への放散。

(引取を行った刈草はご自身で責任を持って管理して下さい。)

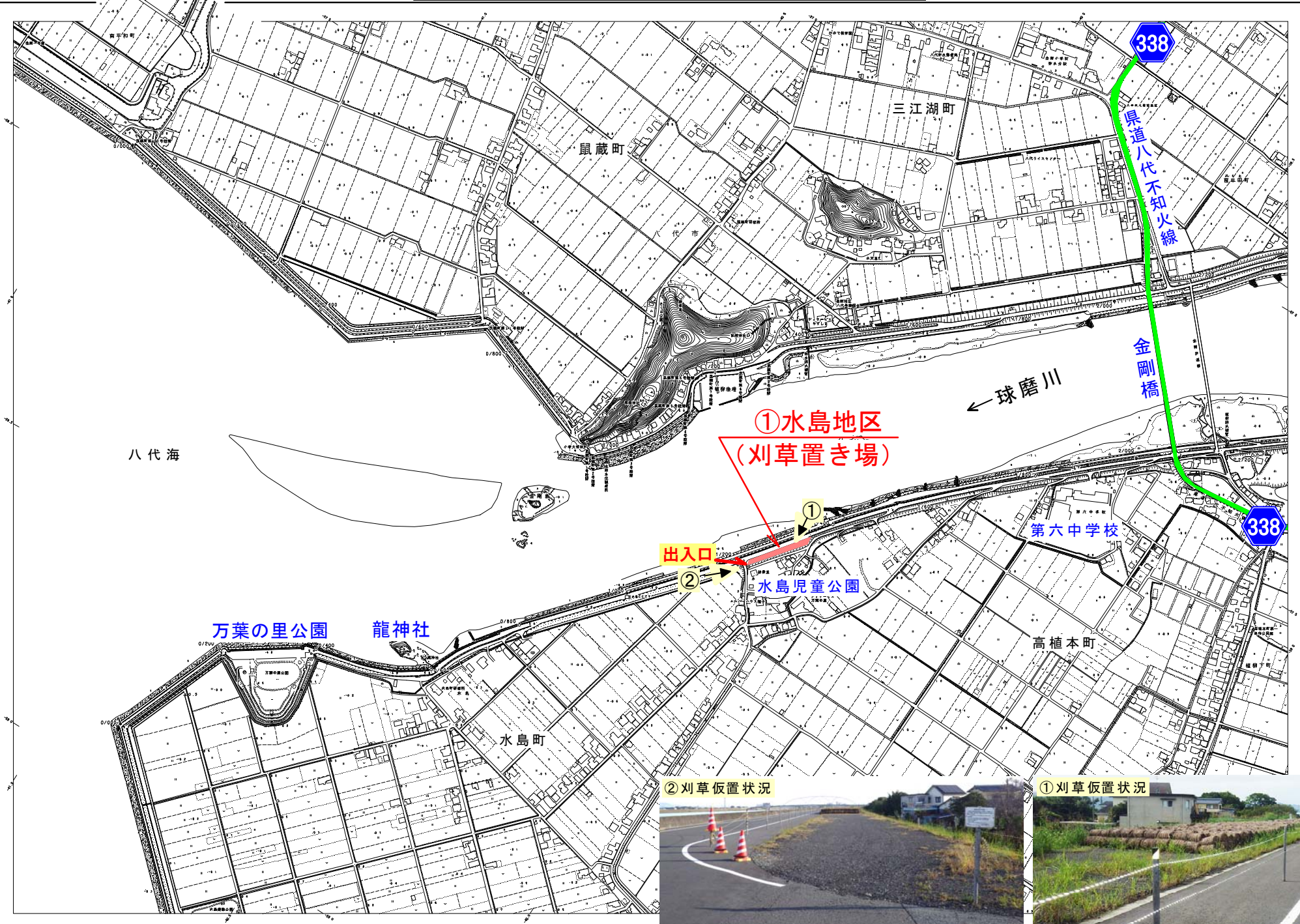
問合せ先 八代地区河川管理事務所 電話32-4892 担当 37-8588

現地設置案内板

八代出張所 刈草置き場一覧表【1回目刈り+2回目刈り】 (単位:ロール)

No	河川名	距離	左・右岸	地区名	時期の目安	発生予定数量	現在までの発生量	3月18日現在残数量
①	球磨川	1/200	左岸	水島地区	7月上旬 ~ 12月下旬	4,587	4,587	1,321
②	球磨川	3/800	右岸	植柳新町地区	6月中旬 ~ 12月下旬	5,022	5,022	451
③	球磨川	6/000	右岸	八代出張所	7月下旬 ~ 12月下旬	590	590	310
④	南川	2/000	右岸	中北地区	8月上旬 ~ 12月下旬	589	589	477

① 球磨川 1/200 左岸 水島地区



記号

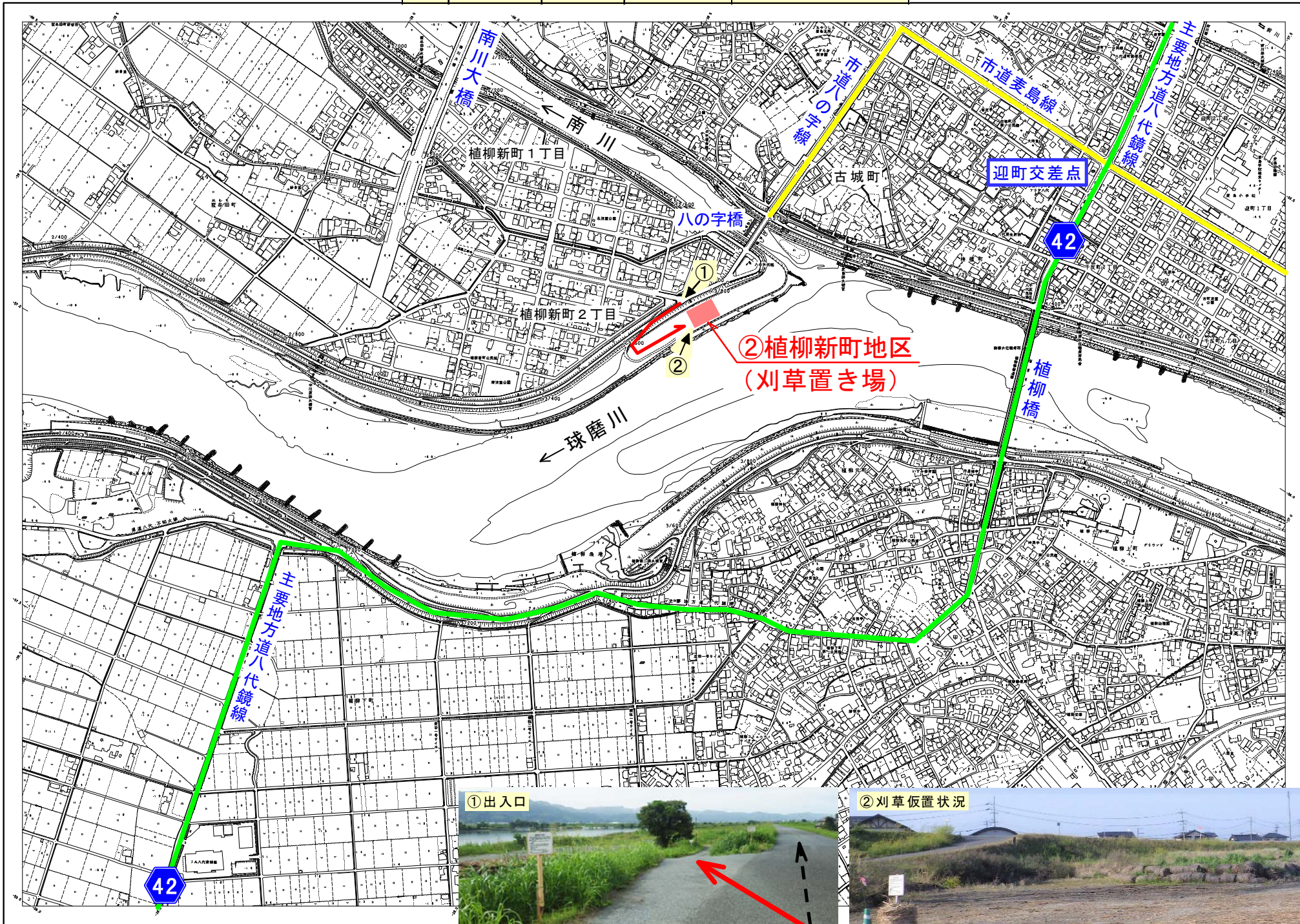
△	重要建造物	○	境界
△	重要建造物	○	境界
△	重要建造物	○	境界
△	重要建造物	○	境界
△	重要建造物	○	境界

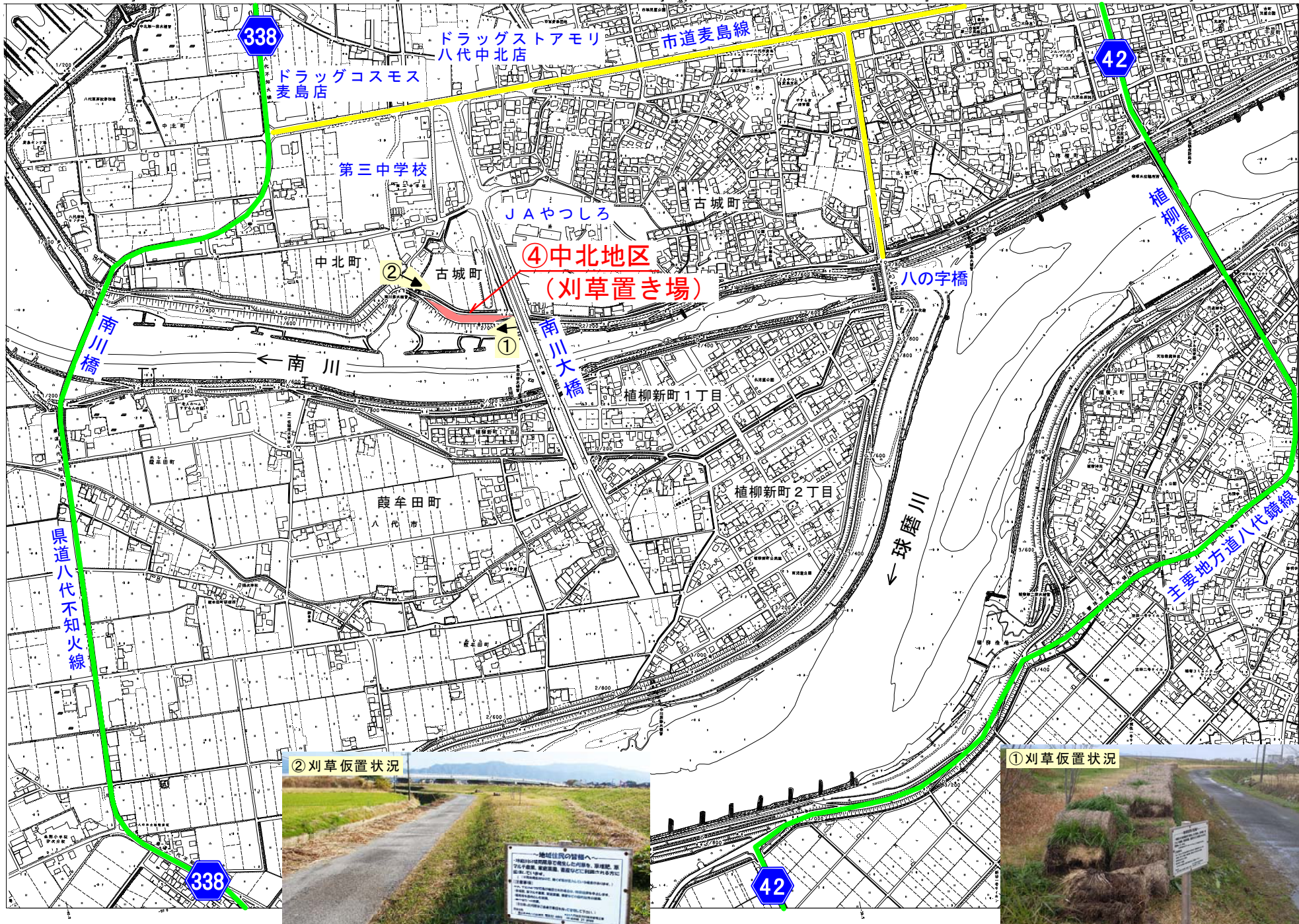
注記

1/5000 縮尺

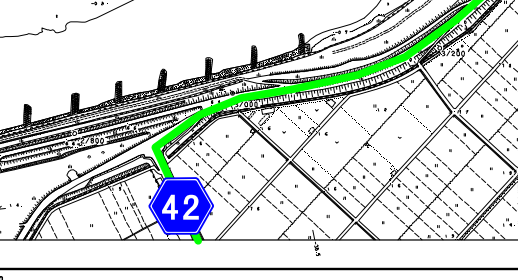
作成日: 2010.10.15





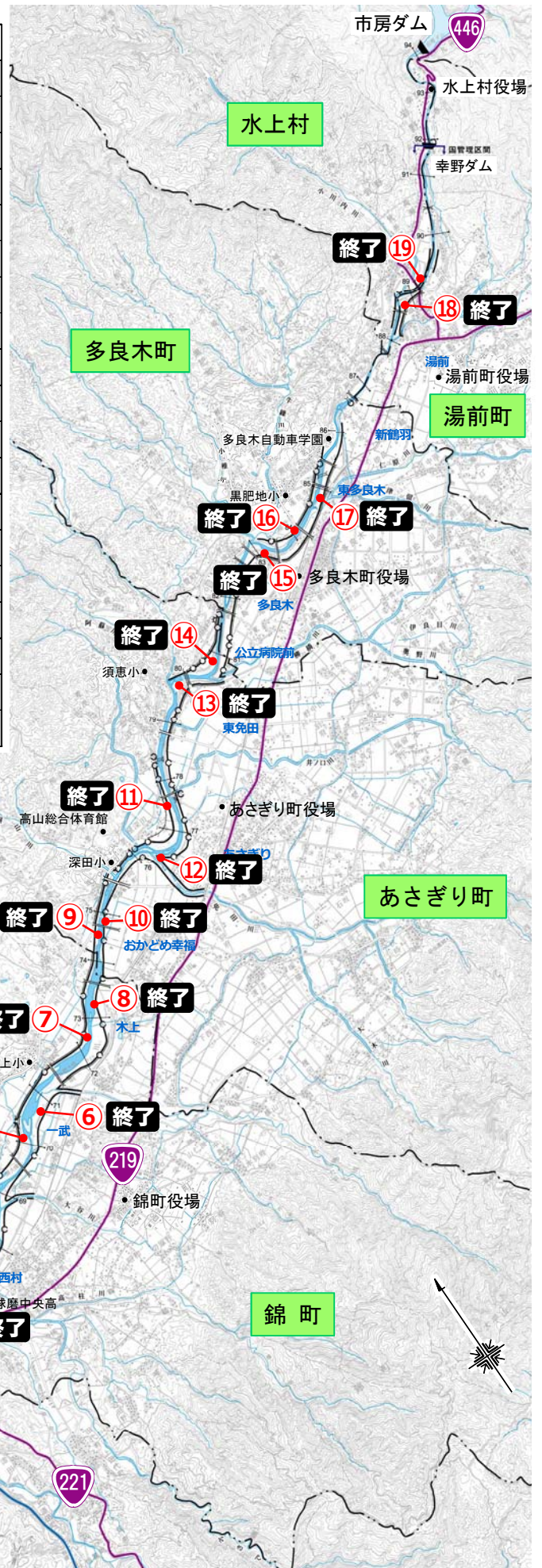


Legend table with various symbols and corresponding text descriptions.

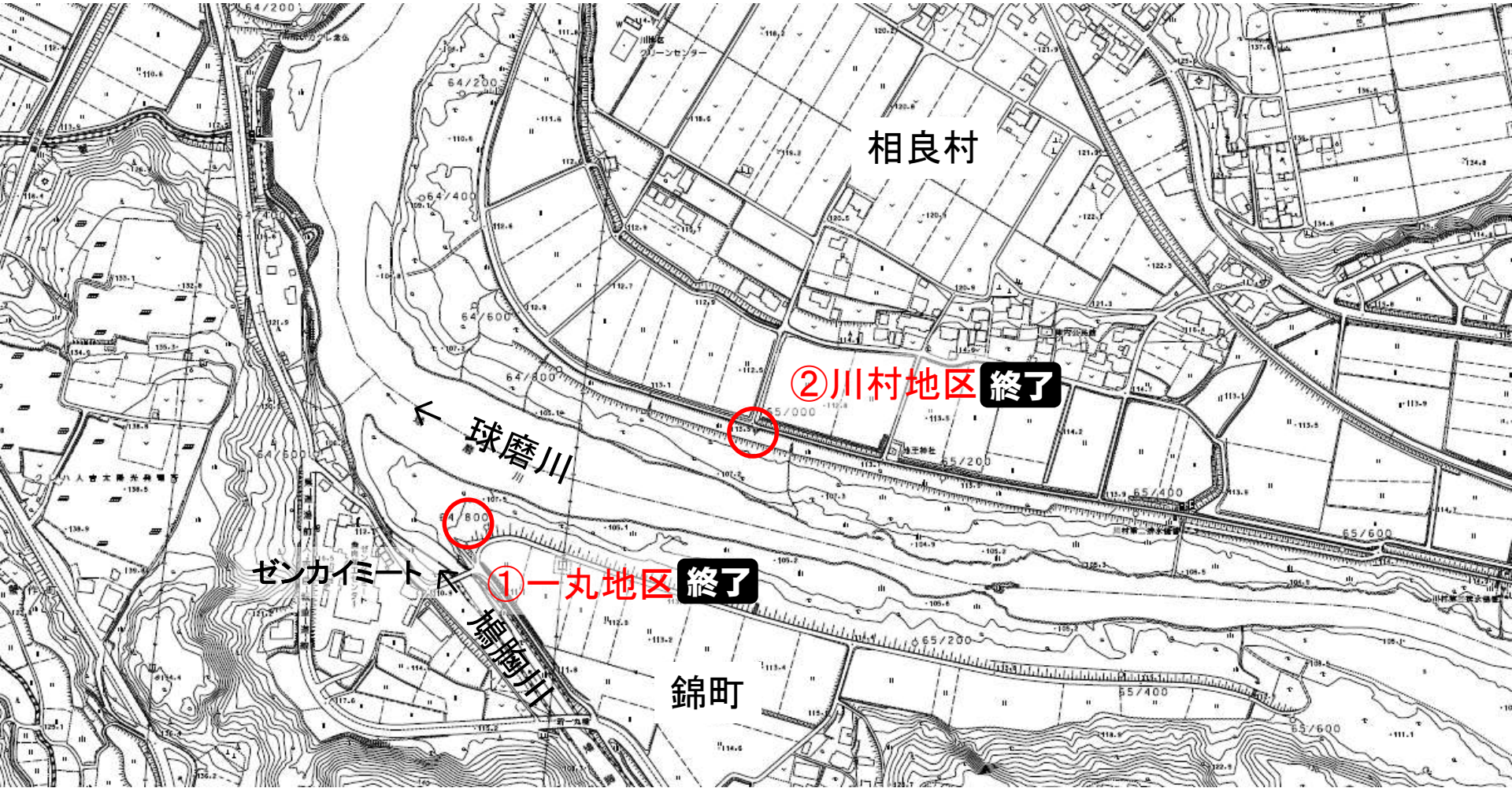


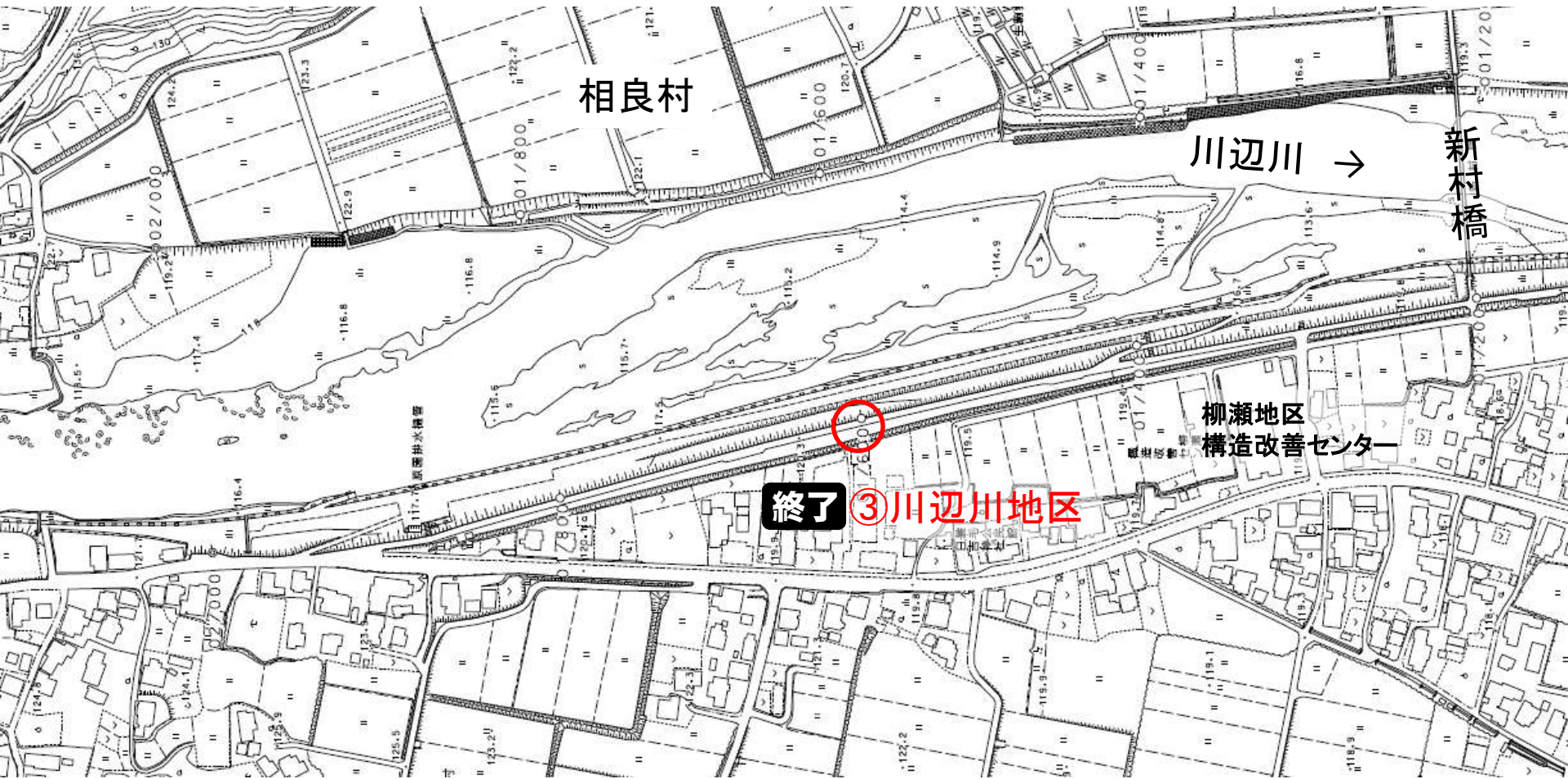
人吉出張所 刈草置き場一覧表【2回目刈り】 (単位:ロール)

No.	地区名	時期の目安	発生予定数量	現在までの発生量	12月13日現在残数量
①	一丸地区	9/13 ~	185	185	終了
②	川村地区	9/27 ~	214	214	終了
③	川辺川地区	11/18 ~	473	473	終了
④	川后島地区	10/8 ~	235	235	終了
⑤	錦地区	11/14 ~	269	269	終了
⑥	錦地区	10/11 ~	340	340	終了
⑦	錦地区	11/8 ~	275	275	終了
⑧	錦地区	10/11 ~	312	312	終了
⑨	深田地区	10/30 ~	237	237	終了
⑩	深田地区	10/30 ~	308	308	終了
⑪	深田地区	10/30 ~	236	236	終了
⑫	免田地区	10/28 ~	167	167	終了
⑬	須恵地区	10/17 ~	366	366	終了
⑭	須恵地区	10/15 ~	450	450	終了
⑮	多良木地区	10/15 ~	172	172	終了
⑯	多良木地区	10/15 ~	314	314	終了
⑰	多良木地区	10/15 ~	130	130	終了
⑱	湯前地区	10/8 ~	188	188	終了
⑲	湯前地区	10/8 ~	120	120	終了



刈草配布箇所位置図





相良村

川辺川 →

新村橋

柳瀬地区
構造改善センター

終了 ③川辺川地区

原田排水機場



くま川鉄道

川辺川

相良村

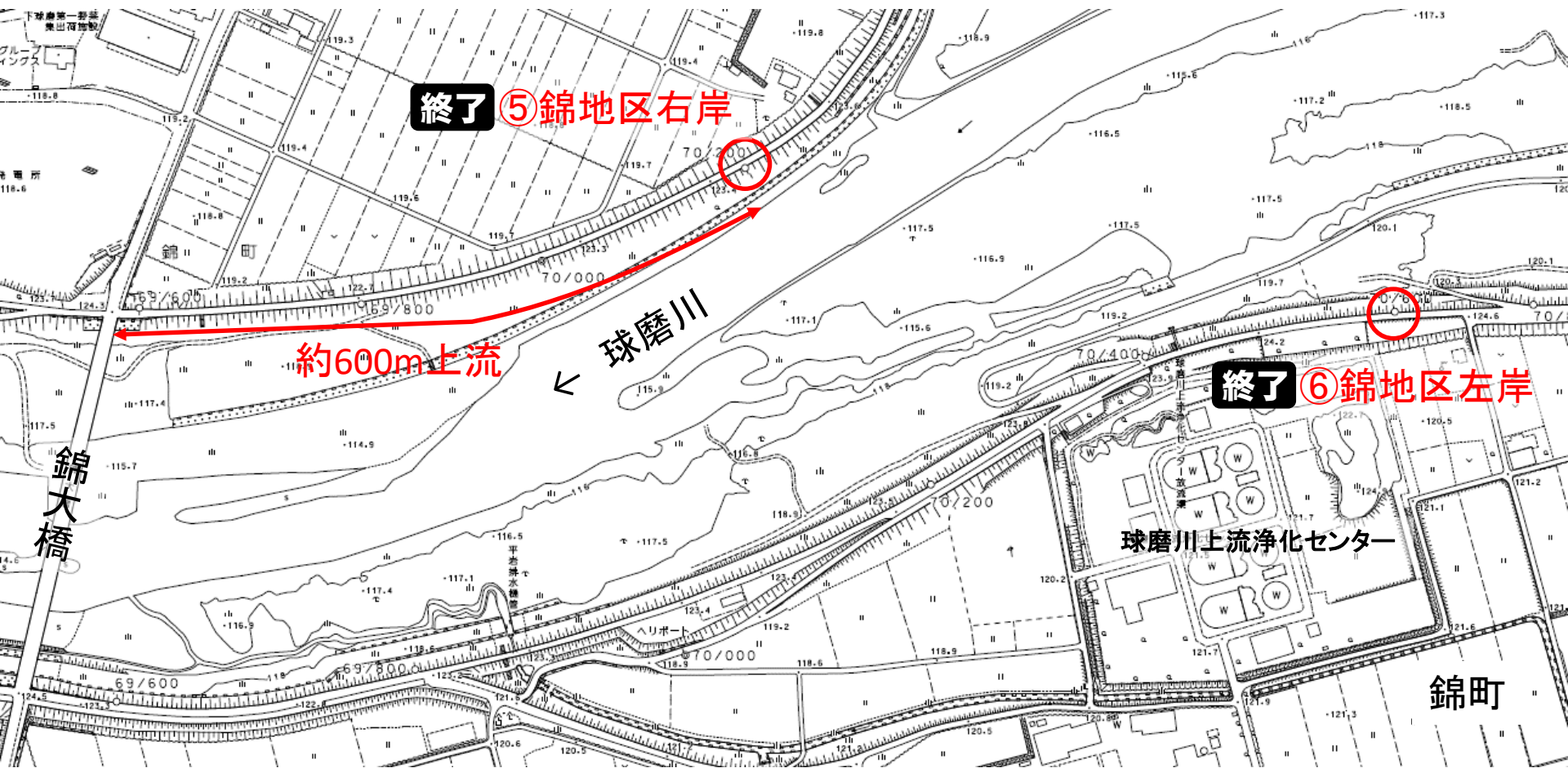
木綿葉大橋

球磨川

終了④川后島地区

錦町

市尾子山四村警察用



終了⑤錦地区右岸

約600m上流

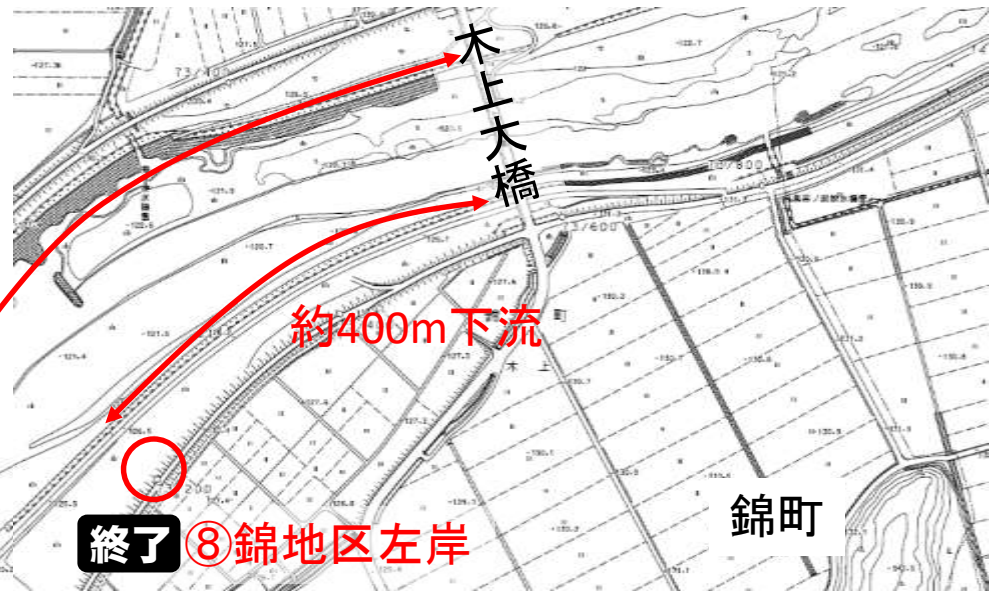
球磨川

終了⑥錦地区左岸

球磨川上流浄化センター

錦町

錦大橋





⑨深田地区右岸

終了

古町橋

⑩深田地区左岸

終了

明世橋

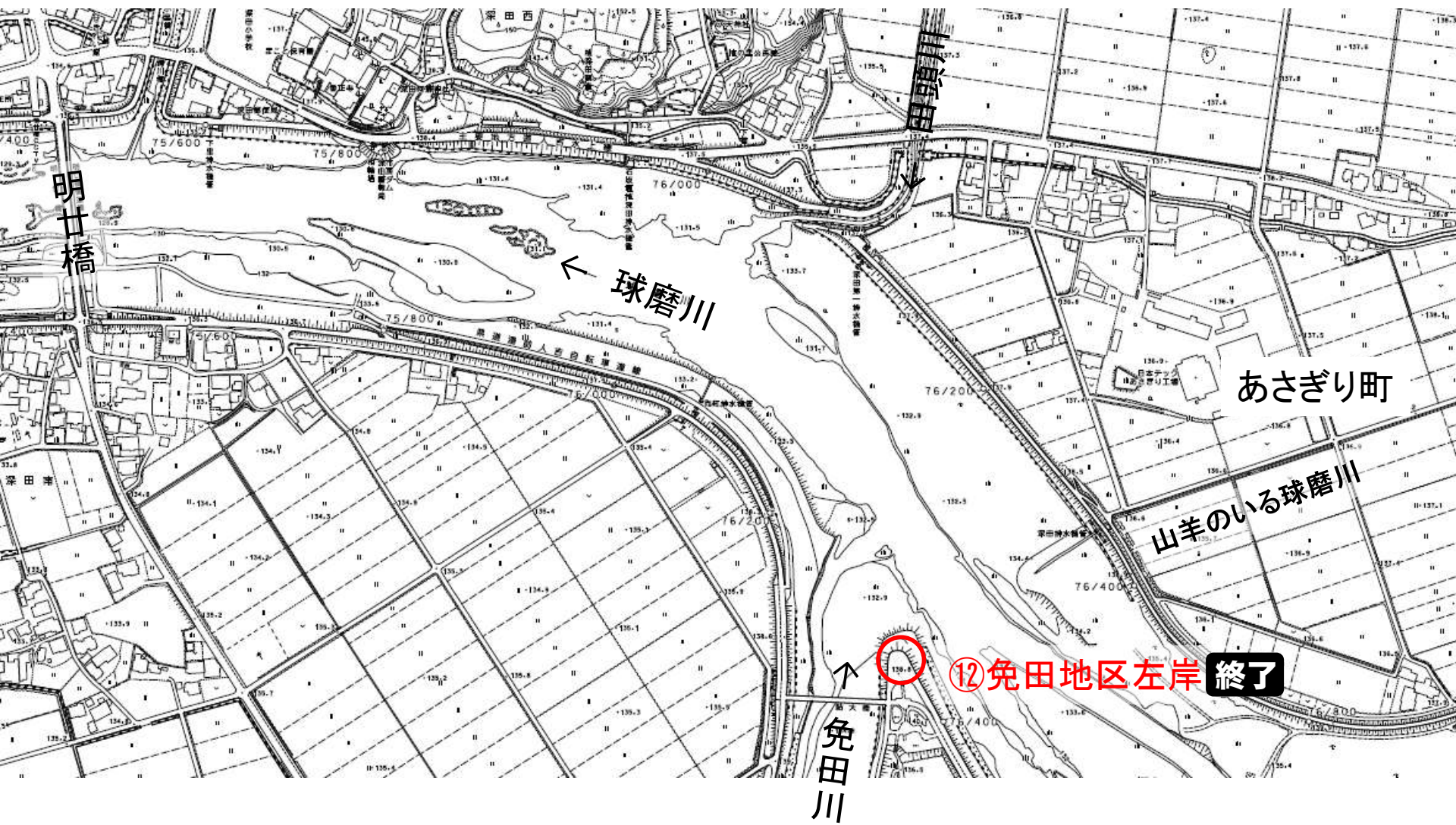
← 球磨川

向町河川公園

あさぎり町



終了 ⑪ 深田地区右岸



明廿橋

球磨川

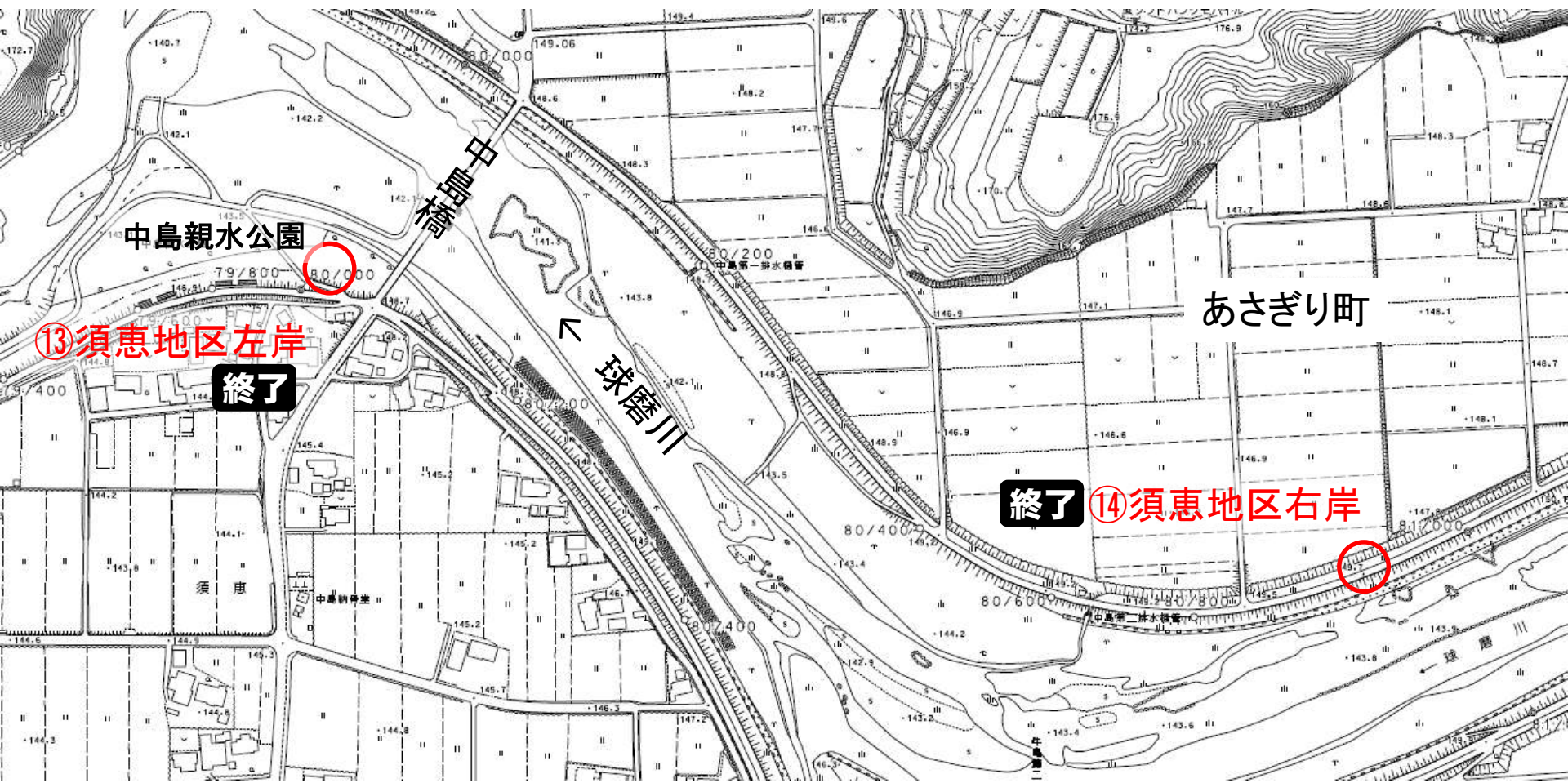
あさぎり町

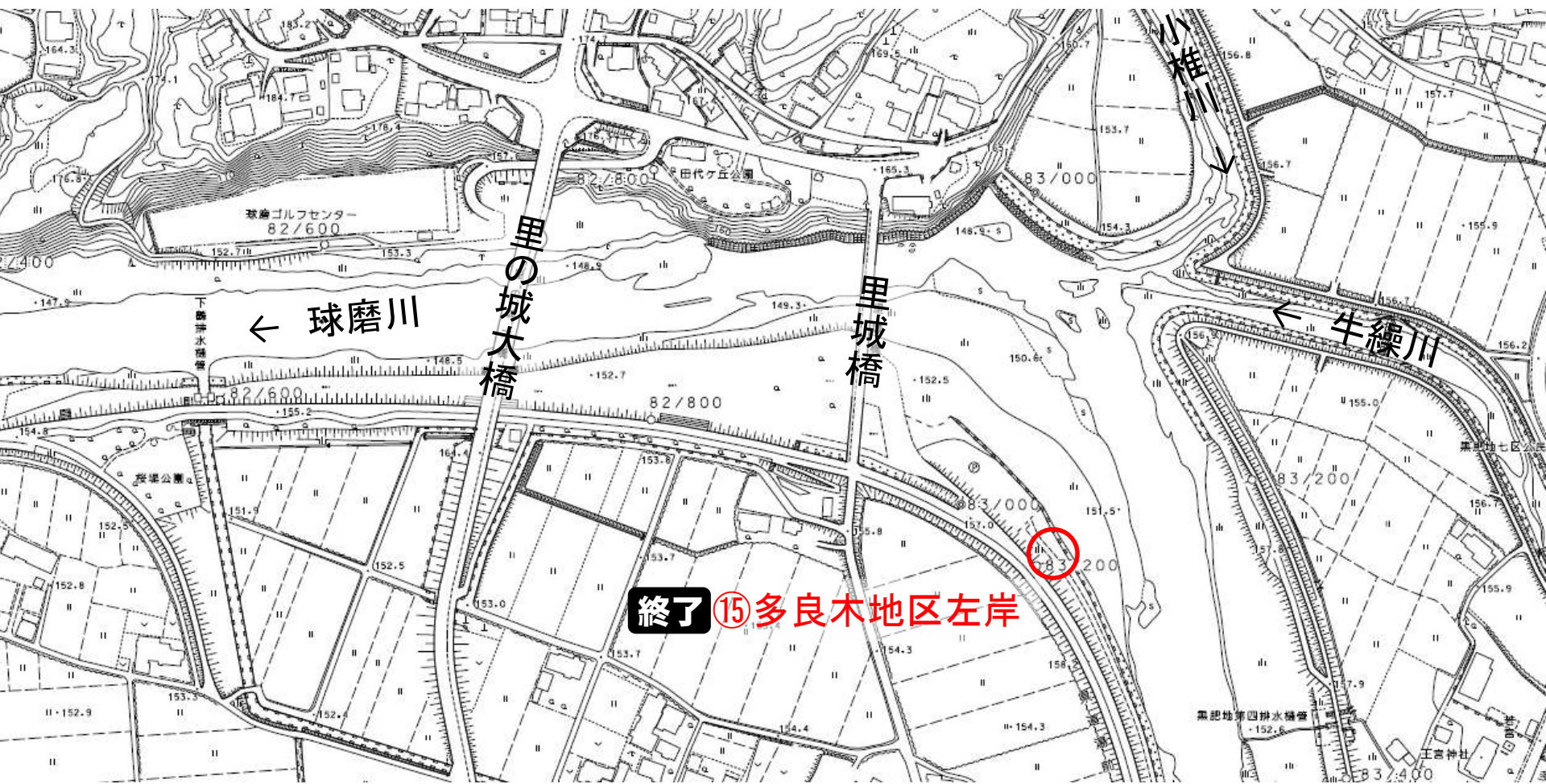
山羊のいる球磨川

免田川

130.4

⑫免田地区左岸 終了





← 球磨川

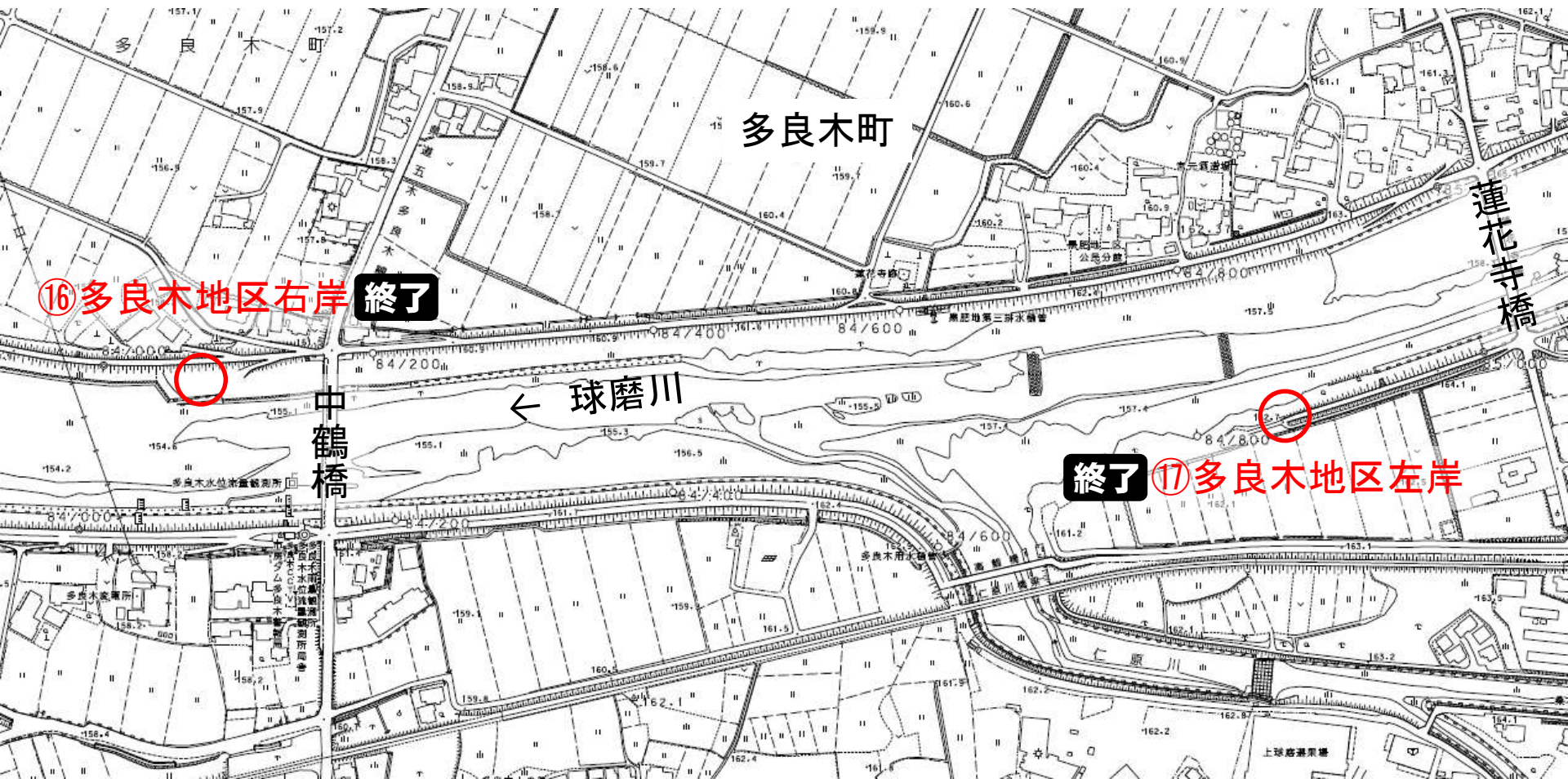
里の城大橋

里城橋

小椎川

← 牛繰川

終了 ⑮多良木地区左岸



16 多良木地区右岸 終了

終了 17 多良木地区左岸

多良木町

蓮花寺橋

← 球磨川

中鶴橋

終了

17 多良木地区左岸



水上村

鵜木橋

球磨川

終了 ⑱湯前地区右岸

⑱湯前地区左岸 終了

佐本橋

湯前町