

## 堤防の刈草を **無償で** お譲りします! 草堆肥・草マルチの材料をお探しの方へ朗報!!

八代河川国道事務所では、河川の適正な管理のため、年2回、球磨川の堤防除草を行っています。

この除草では、約400t(推計)の刈草が発生しますので、草堆肥、草マルチ農業や家庭菜園などの用に

現地まで取りに来て頂ける方に無償で提供いたします。

### 刈草の発生する時期

一回目刈り / 6月～8月

二回目刈り / 9月～12月

### 発生量(推計)

八代出張所 約200t

人吉出張所 約200t

### 刈草置き場

八代出張所 球磨川八代出張所管内 [クリック](#) 開始

人吉出張所 球磨川人吉出張所管内 [クリック](#) 未

草堆肥と草マルチの作り方 [クリック](#)

### 刈草ロールはこれです!



直径50cm、長さ60cm、重さ20kg程度

### 注意!

刈草には、紙くず等の不純物が混じっている場合があります。

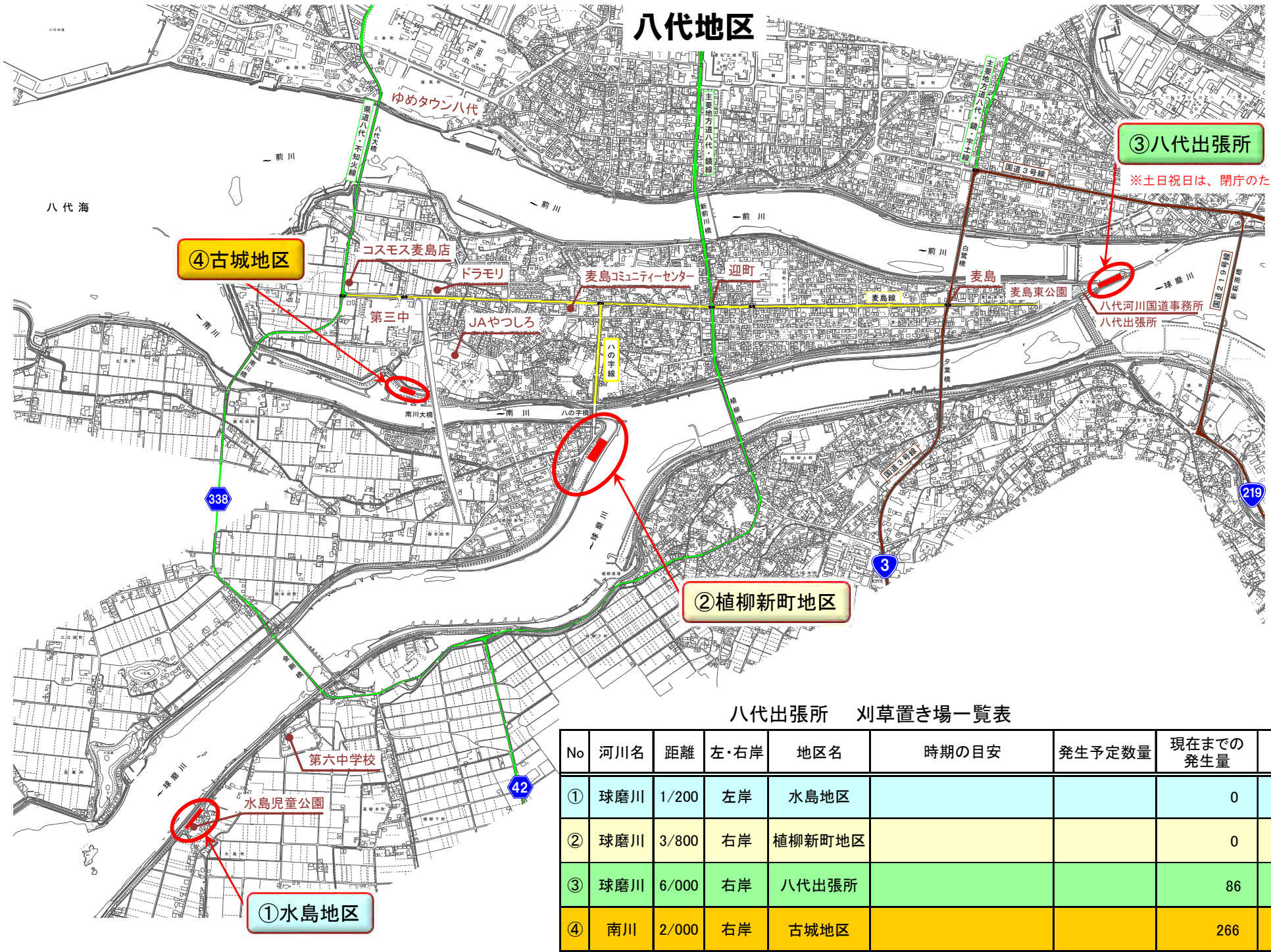
一度引き取られた刈草は返却できません。

数量に限りがあります。無くなり次第、終了となります。

積込作業や引き取り後の使用については、自己責任でお願いします。

自家での堆肥化、活用に取り組む農家、家庭菜園愛好家の方々に無償提供を行っているものであり、販売等への使用はお控えください。

# 八代地区



③八代出張所

※土日祝日は、閉庁のため作業できません。

④古城地区

②植柳新町地区

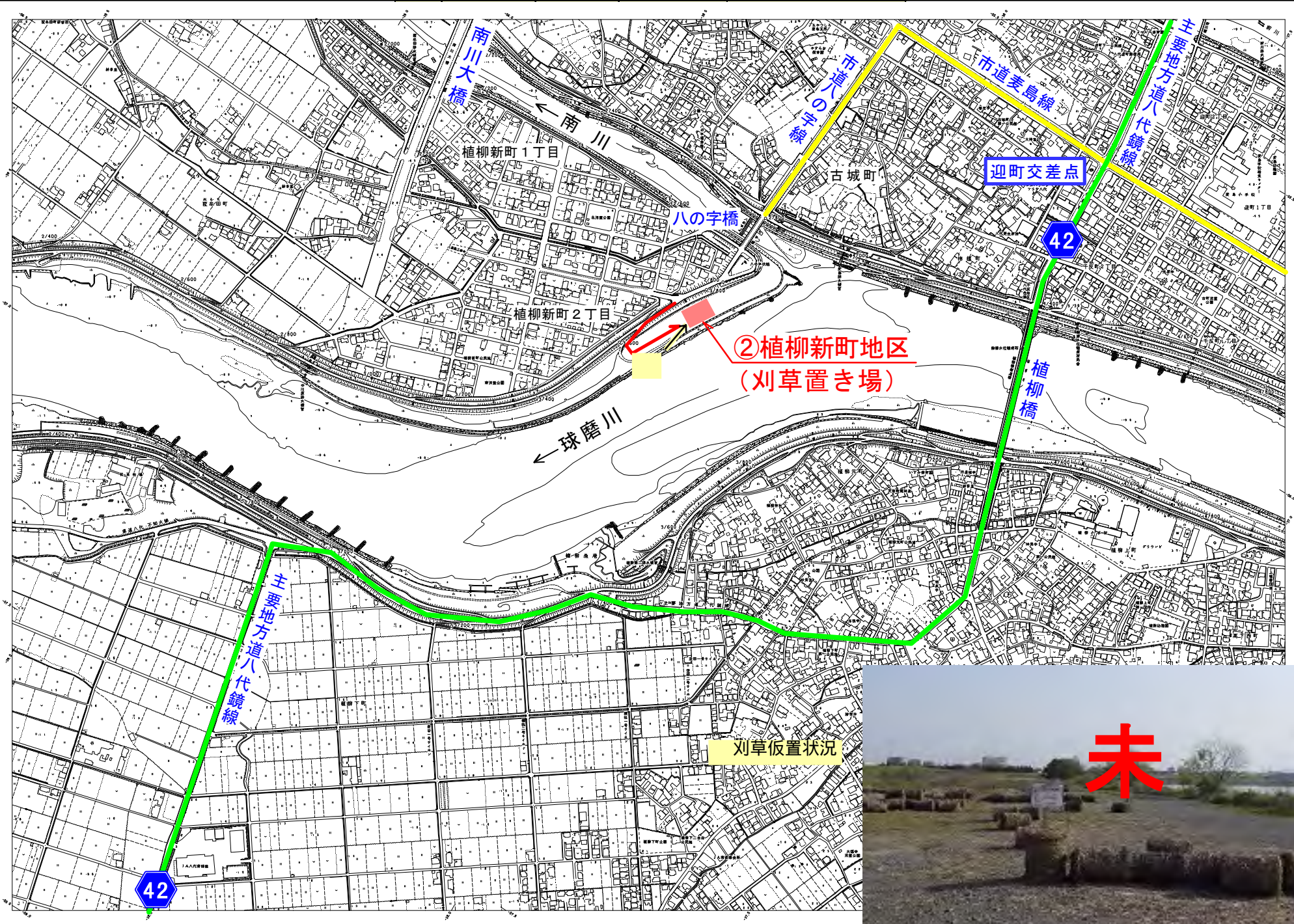
①水島地区

八代出張所 刈草置き場一覧表

(単位:ロール)

No	河川名	距離	左・右岸	地区名	時期の目安	発生予定数量	現在までの発生量	6月10日現在残数量
①	球磨川	1/200	左岸	水島地区			0	0
②	球磨川	3/800	右岸	植柳新町地区			0	0
③	球磨川	6/000	右岸	八代出張所			86	86
④	南川	2/000	右岸	古城地区			266	266





刈草仮置状況





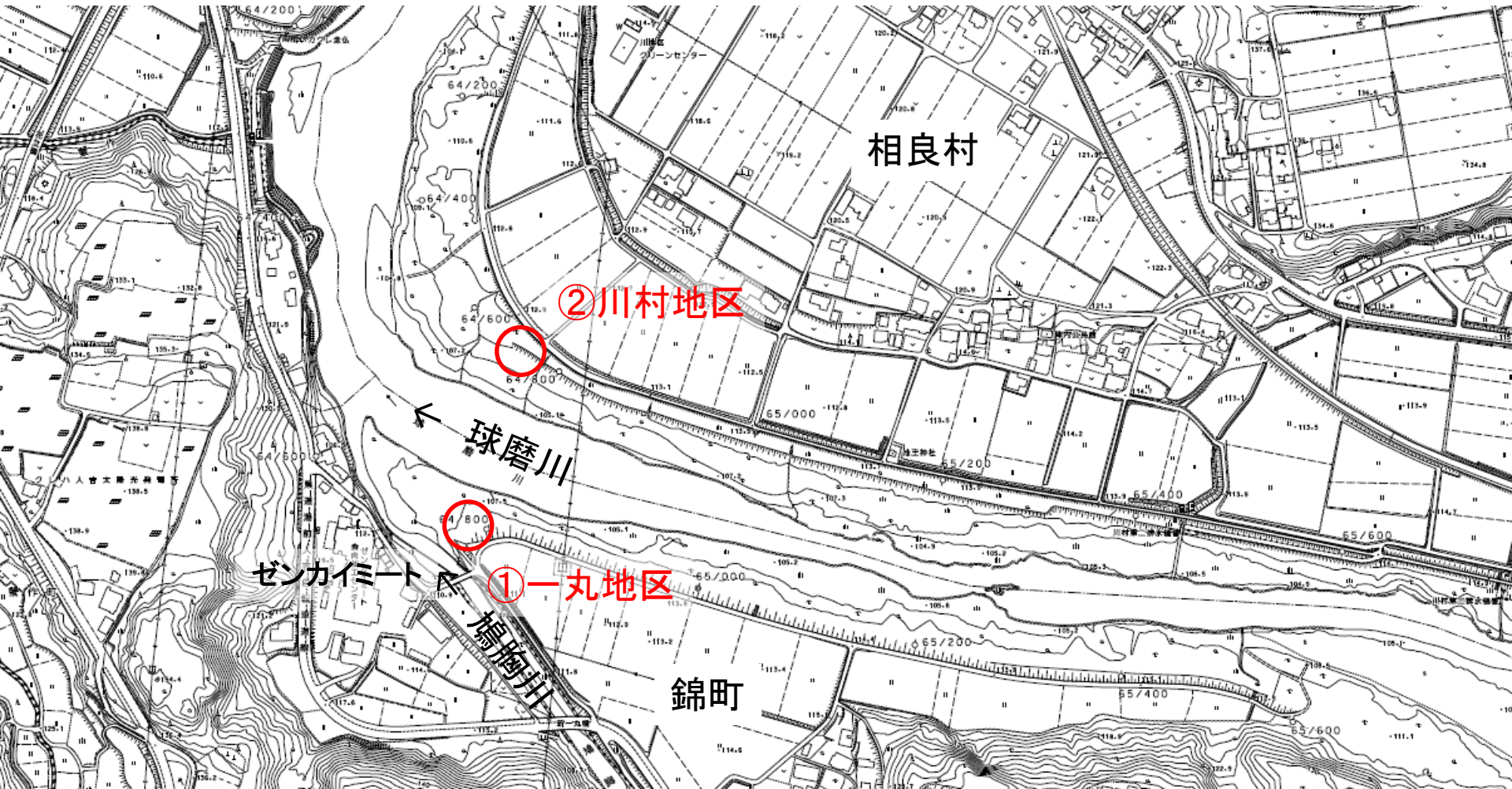


人吉出張所 刈草置き場一覧表【 回目別 】 (単位:ロール)

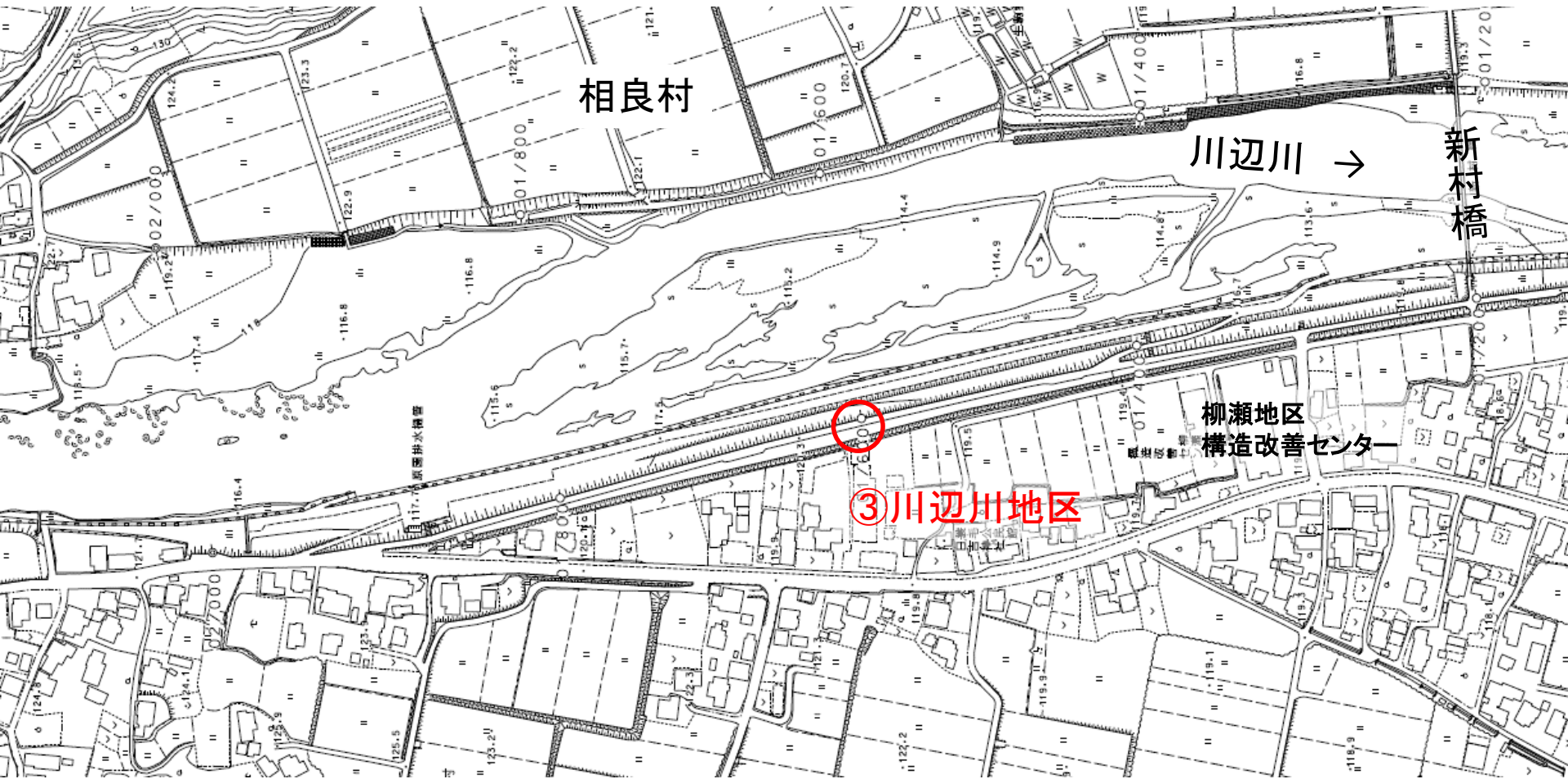
No.	地区名	時期の目安	発生予定数量	現在までの発生量	月 日現在 残数量
①	一丸地区				
②	川村地区				
③	川辺川地区				
④	川后島地区				
⑤	錦地区				
⑥	錦地区				
⑦	錦地区				
⑧	錦地区				
⑨	深田地区				
⑩	深田地区				
⑪	深田地区				
⑫	免田地区				
⑬	須恵地区				
⑭	須恵地区				
⑮	多良木地区				
⑯	多良木地区				
⑰	多良木地区				
⑱	湯前地区				



# 刈草配布箇所位置図







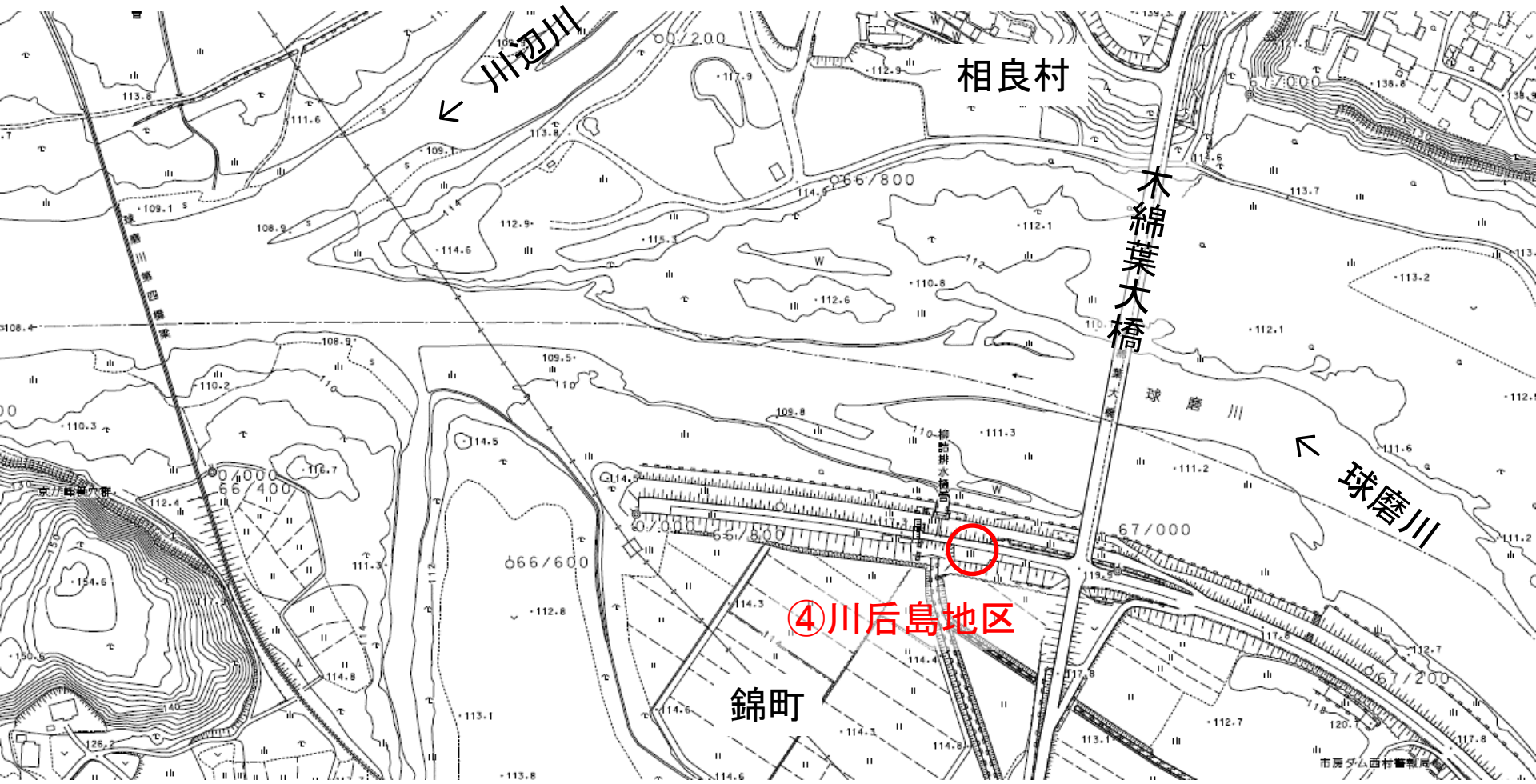
相良村

川辺川 →

新村橋

柳瀬地区  
構造改善センター

③川辺川地区



相良村

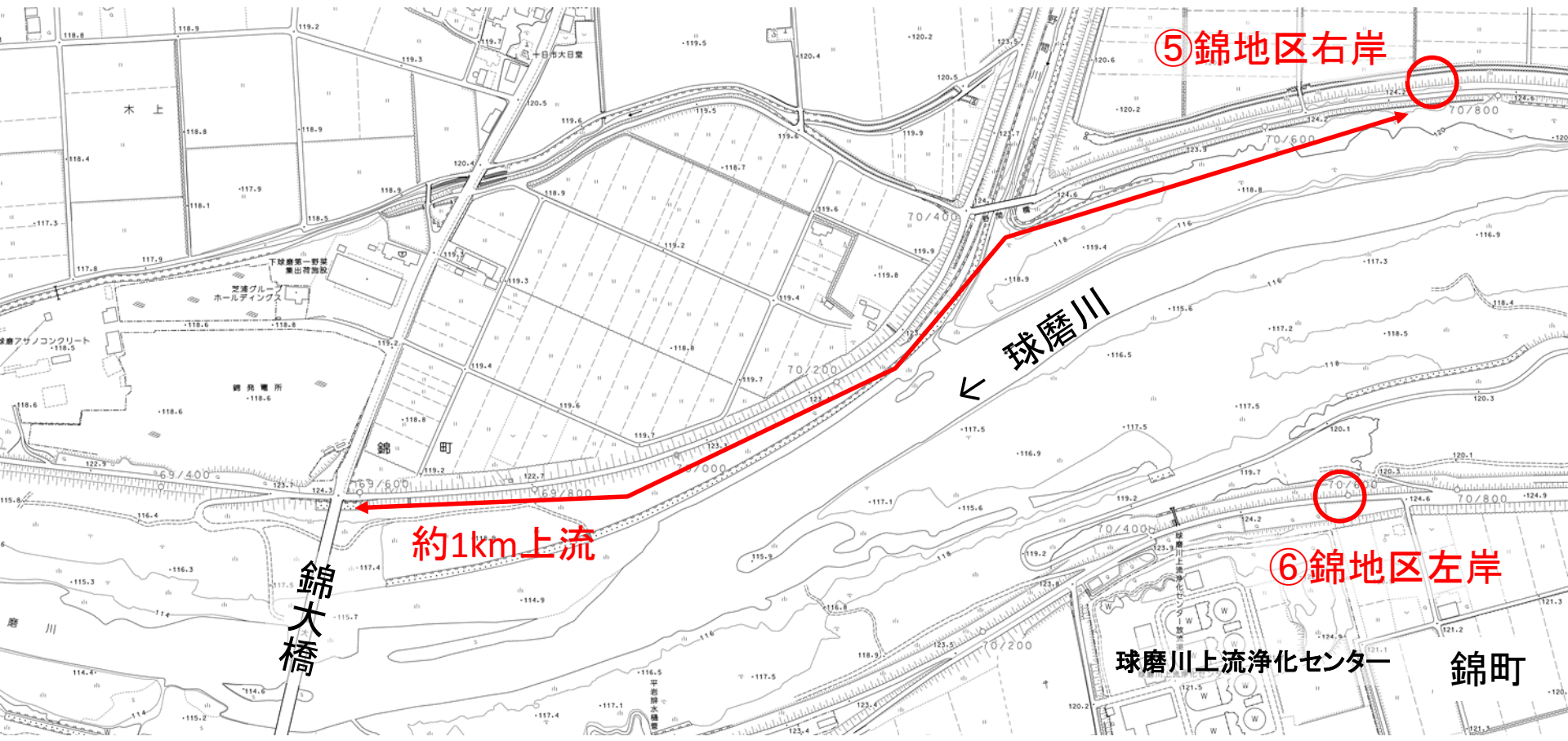
木綿葉大橋

球磨川

④川后島地区

錦町

市房山四村警察署



⑤ 錦地区右岸

約1km上流

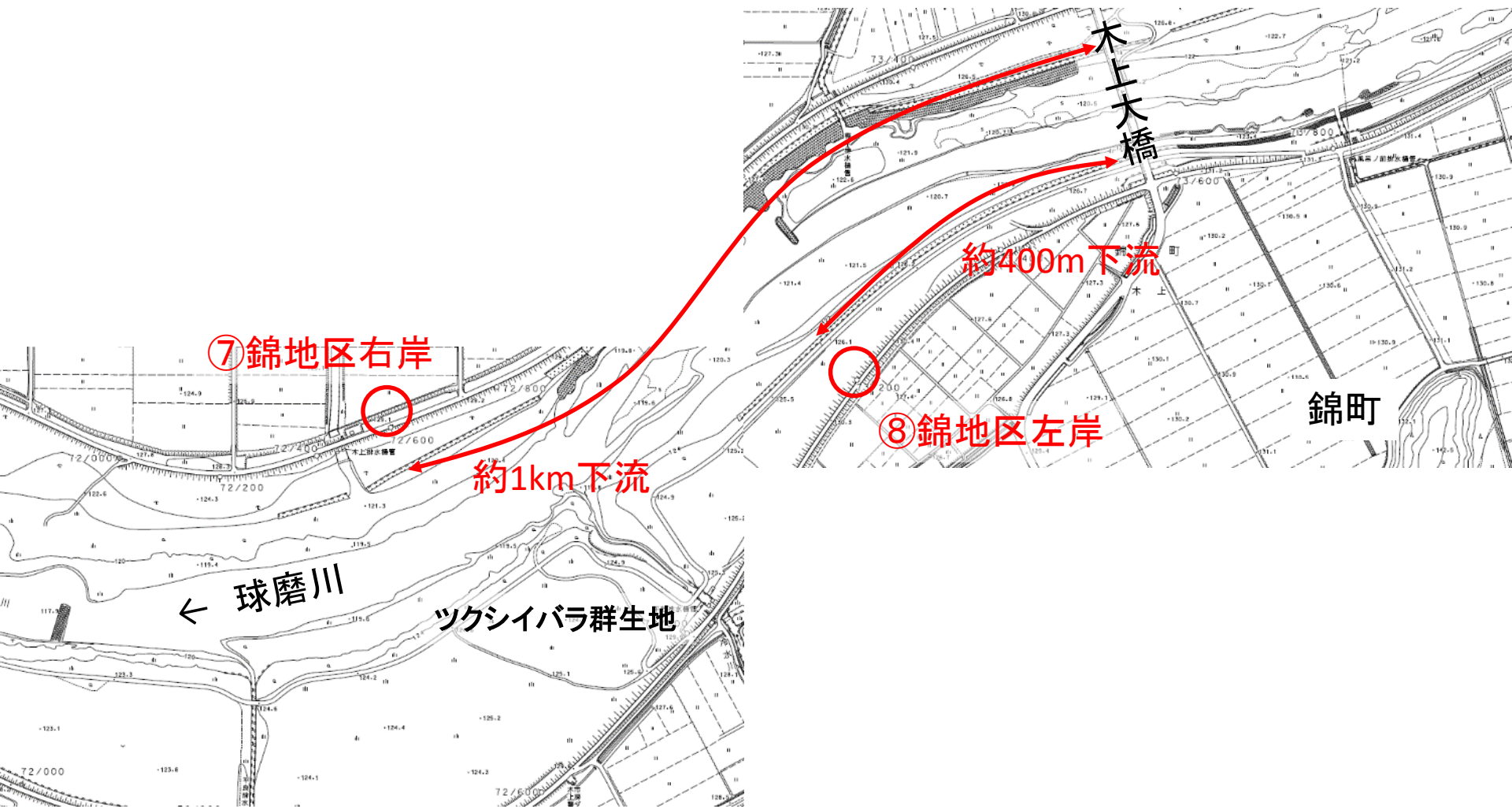
⑥ 錦地区左岸

球磨川

球磨川上流浄化センター

錦町

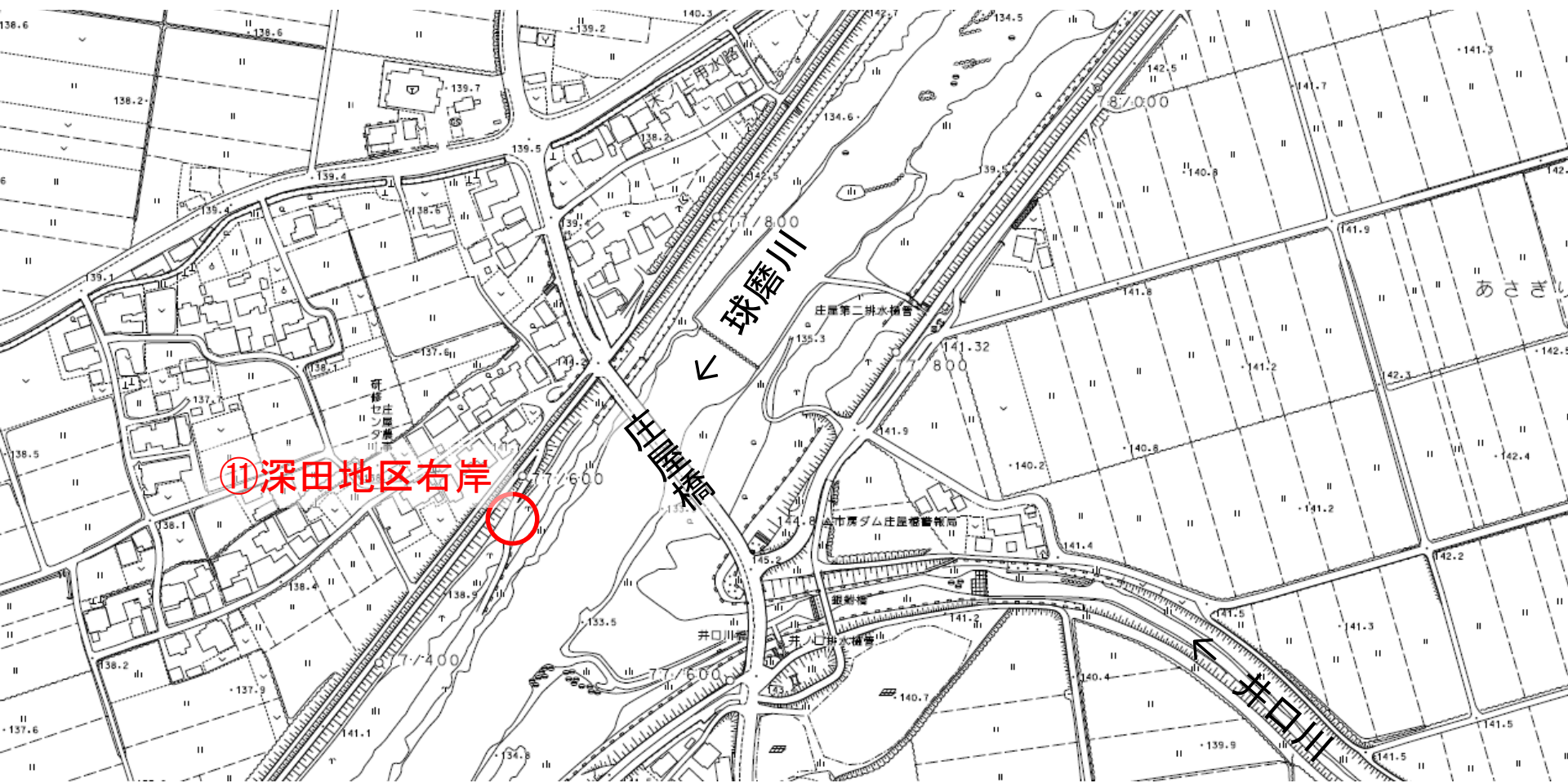
錦大橋



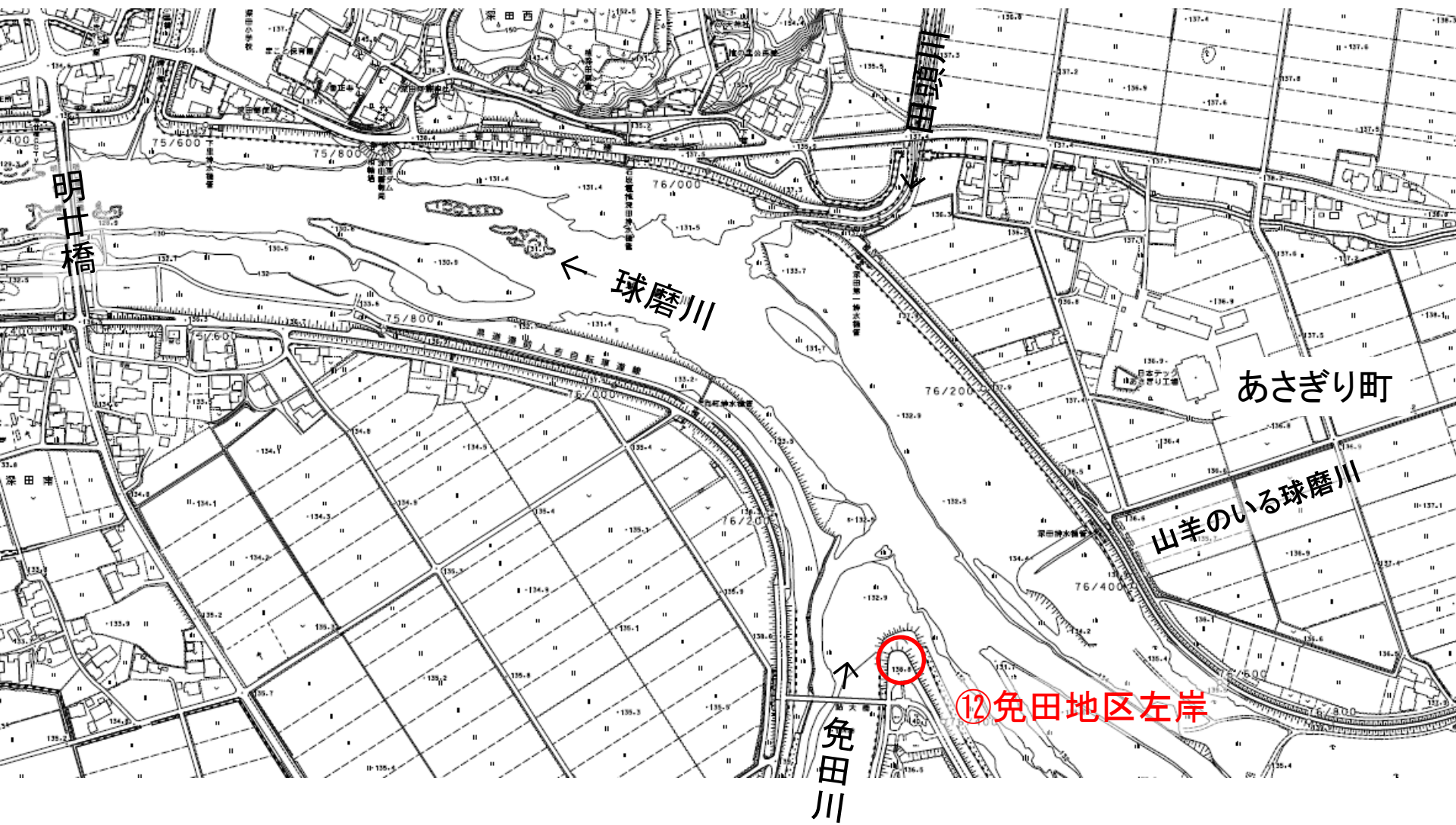


⑨深田地区右岸

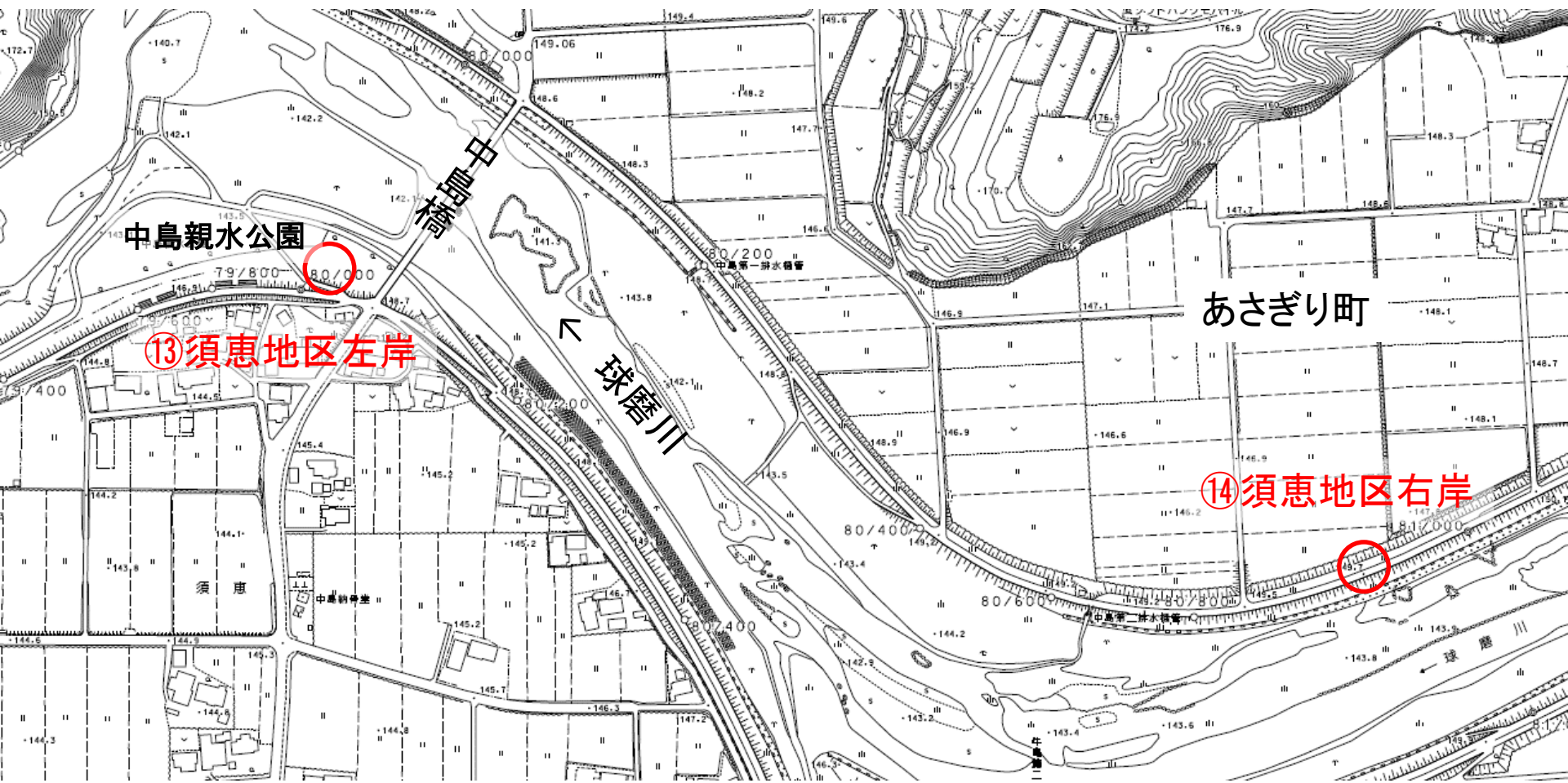
⑩深田地区左岸



⑪ 深田地区右岸



⑫免田地区左岸







← 球磨川

里の城大橋

里城橋

← 牛繰川

15 多良木地区左岸



⑩多良木地区右岸

⑪多良木地区左岸

多良木町

蓮花寺橋

中鶴橋

← 球磨川





水上村

鵜木橋

球磨川

⑱湯前地区左岸

湯前町

佐本橋