

西瀬橋が通れるようになります！

〔令和2年9月3日（木）〕

令和2年7月豪雨により一部流失した西瀬橋の橋桁について、応急組立橋を活用した仮橋の架設が9月3日（木）に作業が完了予定となることから、9月4日（金）午前6時30分から一般車両及び歩行者の通行が可能となります。

【問い合わせ先】

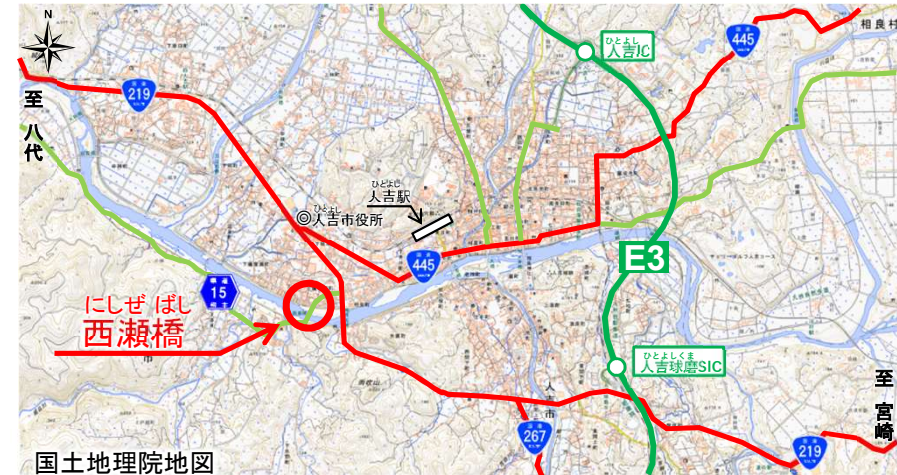
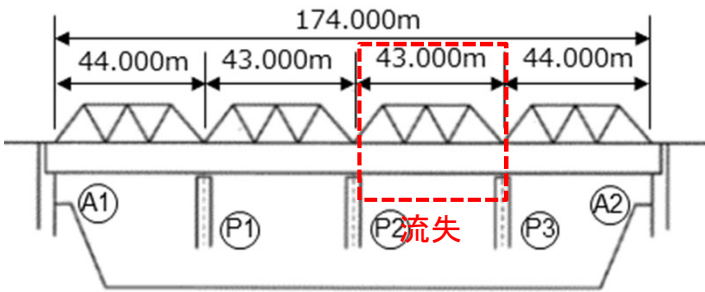
九州地方整備局 八代河川国道事務所 八代復興出張所 工事品質管理官 山北 賢二
建設専門官 東島 栄司
TEL：0965-32-4135（代表）

■西瀬橋諸元

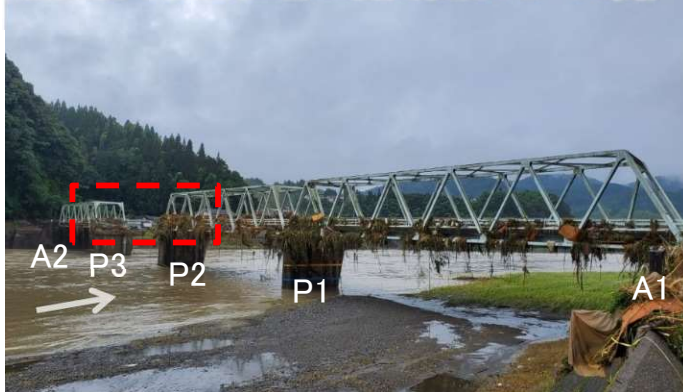
橋長 : 174.0m

橋梁形式: 4径間鋼単純トラス橋

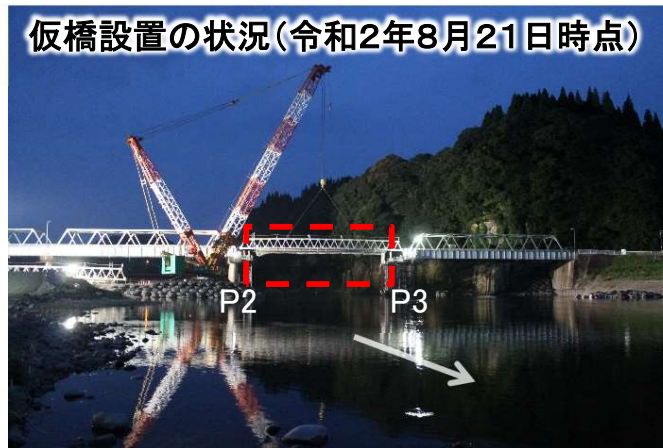
建設年次: 1967年(昭和42年)



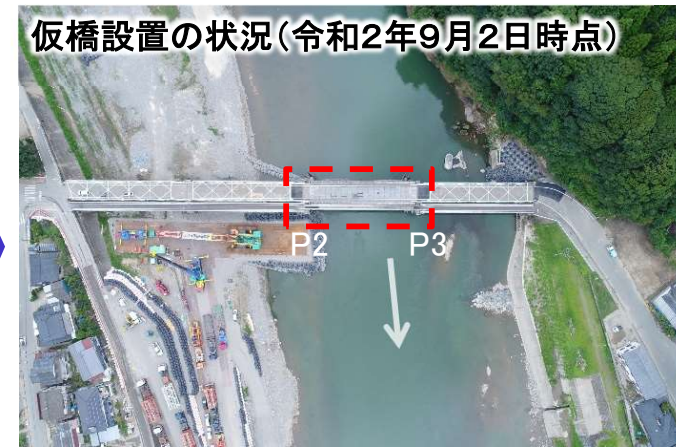
被災後の状況(上部工流失状況 P2~P3間)



仮橋設置の状況(令和2年8月21日時点)



仮橋設置の状況(令和2年9月2日時点)



西瀬橋通行再開 のお知らせ

日時

2020年9月4日(金)

時間

午前6時30分～

令和2年7月豪雨により一部流失した西瀬橋の橋桁について、応急組立橋を活用した仮橋の架設が9月3日(木)に作業が完了予定となることから、9月4日(金)午前6時30分から一般車両及び歩行者の通行が可能となります。



主要地方道 人吉水俣線 西瀬橋の仮橋設置完了に伴う
通行開始について（お知らせ）

令和2年7月豪雨により一部流失した西瀬橋の橋桁について、
応急組立橋を活用した仮橋の架設が9月3日（木）に作業が完了
予定となることから、9月4日（金）午前6時30分から一般車
両及び歩行者の通行が可能となります。

<西瀬橋（延長：174m）の被災状況>

- 上部工：P2～P3間 約43m流失
- 下部工：A2側護岸流失

<応急復旧>

応急組立橋による仮橋架設

<報道機関へのお願い>

- ・9月4日（金）に駐車場（別紙）におこし頂ければ現場対応可能です。
- ・現場対応が必要なため、取材を希望される場合は、下記担当者まで事前連絡をお願い致します。

担当者：那須（TEL：090-5387-4542）

9 / 4 西瀬橋 取材集合場所



注 意

- ・ 駐車の際は、現場の誘導員の指示に従ってください。
- ・ 撮影にあたっては、西瀬橋利用者の安全に配慮して頂きますようお願いいたします。
- ・ 当日は午前6時以降に来場願います。