



令和2年10月1日

八代河川国道事務所

権限代行9河川における緊急的な対策が完了

令和2年7月豪雨により、大量の土砂、流木が流出し、河道閉塞や堆積などが確認された熊本県管理の球磨川水系の権限代行9河川において、実施していた土砂・流木撤去、河岸防護、土砂止め設置等の緊急的な対策が9月30日に完了しました。

なお、土砂の流出が著しい川内川においては、河道への土砂の再堆積を防止するための土砂止めを設置しました。

引き続き、被災前の河道確保と被災施設の復旧を実施していきます。

○権限代行9河川の名称

球磨川水系 いちのまたがわ 市之俣川(八代市)

かわうちがわ 川内川、しょうもとがわ 庄本川、いもかわ 芋川、なかぞのがわ 中園川、おがわ 小川、うがわ 鶉川、ならがわ 那良川(球磨村)

つげがわ 告川(芦北町)

○緊急的に実施した対策

河道確保(土砂・流木撤去)、河岸防護(大型土のう等の設置)
土砂流出抑制(土砂止め設置)

○今後実施する対策

被災前の河道確保(土砂撤去)、被災施設(護岸等)の復旧

《問い合わせ先》

九州地方整備局

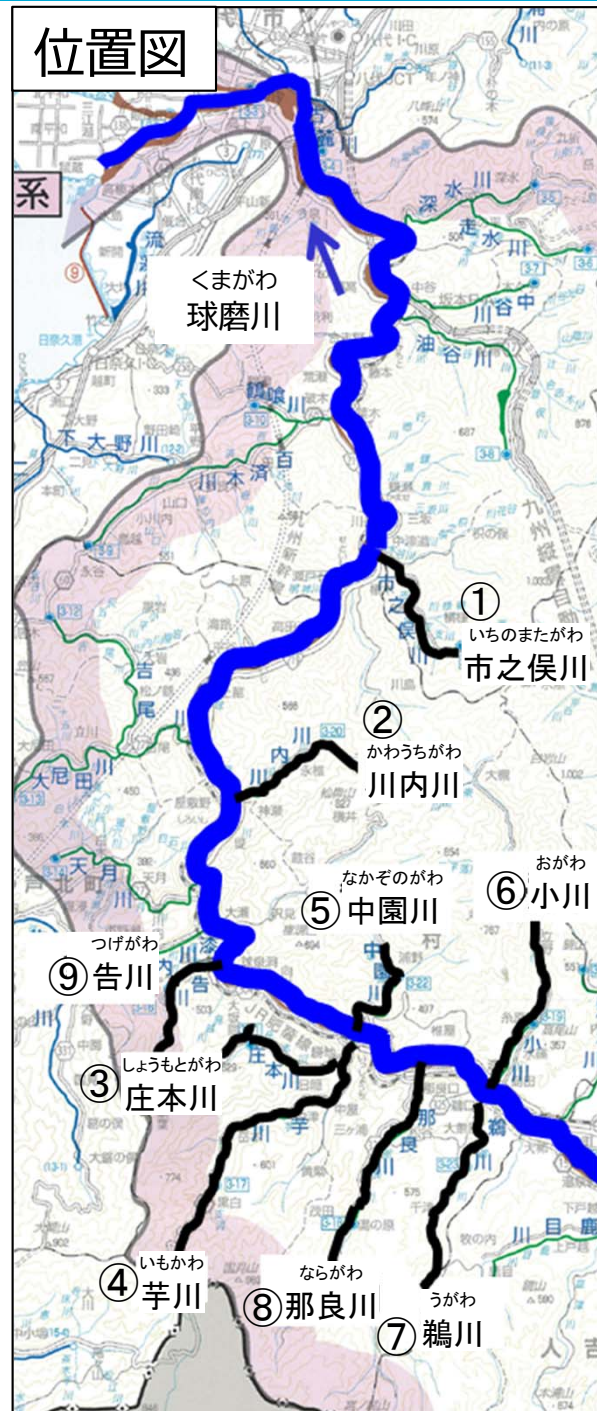
八代河川国道事務所 副所長 森 康成(もり やすなり)

八代復興出張所 建設専門官 大山 直紀(おおやま なおき)

代表:0965-32-4135

緊急的に実施した対策

位置図



①市之俣川



②川内川



③庄本川



④芋川



⑤中園川



⑥小川



⑦鶉川



⑧那良川

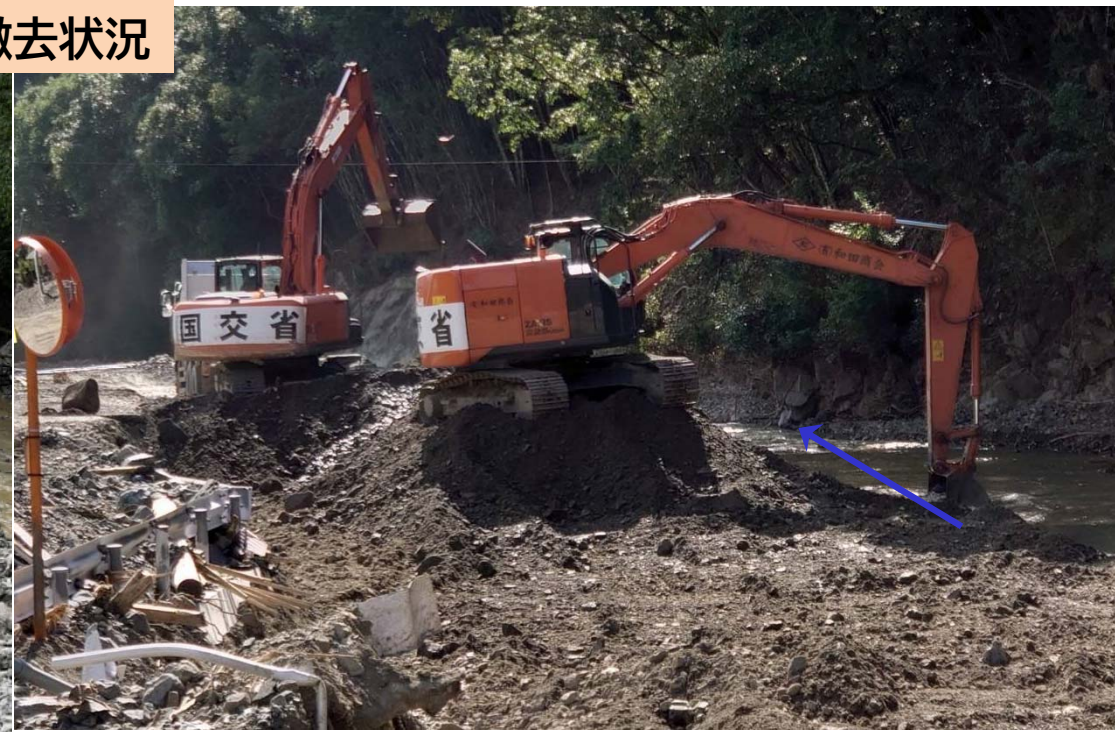


⑨告川



緊急的対策の施工状況(川内川)

土砂撤去状況



被災直後



工事完了