

堤防の刈草を **無償で** お譲りします! 草堆肥・草マルチの材料をお探しの方へ朗報!!

八代河川国道事務所では、河川の適正な管理のため、年2回、球磨川の堤防除草を行っています。

この除草では、約400t(推計)の刈草が発生しますので、草堆肥、草マルチ農業や家庭菜園などの用で

現地まで取りに来て頂ける方に無償で提供いたします。

刈草の発生する時期

一回目刈り / 6月～8月

二回目刈り / 9月～12月

発生量(推計)

八代出張所 約200t

人吉出張所 約200t

刈草置き場

八代出張所 球磨川八代出張所管内

[クリック](#)

人吉出張所 球磨川人吉出張所管内

[クリック](#)

草堆肥と草マルチの作り方

[クリック](#)

刈草ロールはこれです!



直径50cm、長さ60cm、重さ20kg程度

注意!

刈草には、紙くず等の不純物が混じっている場合があります。

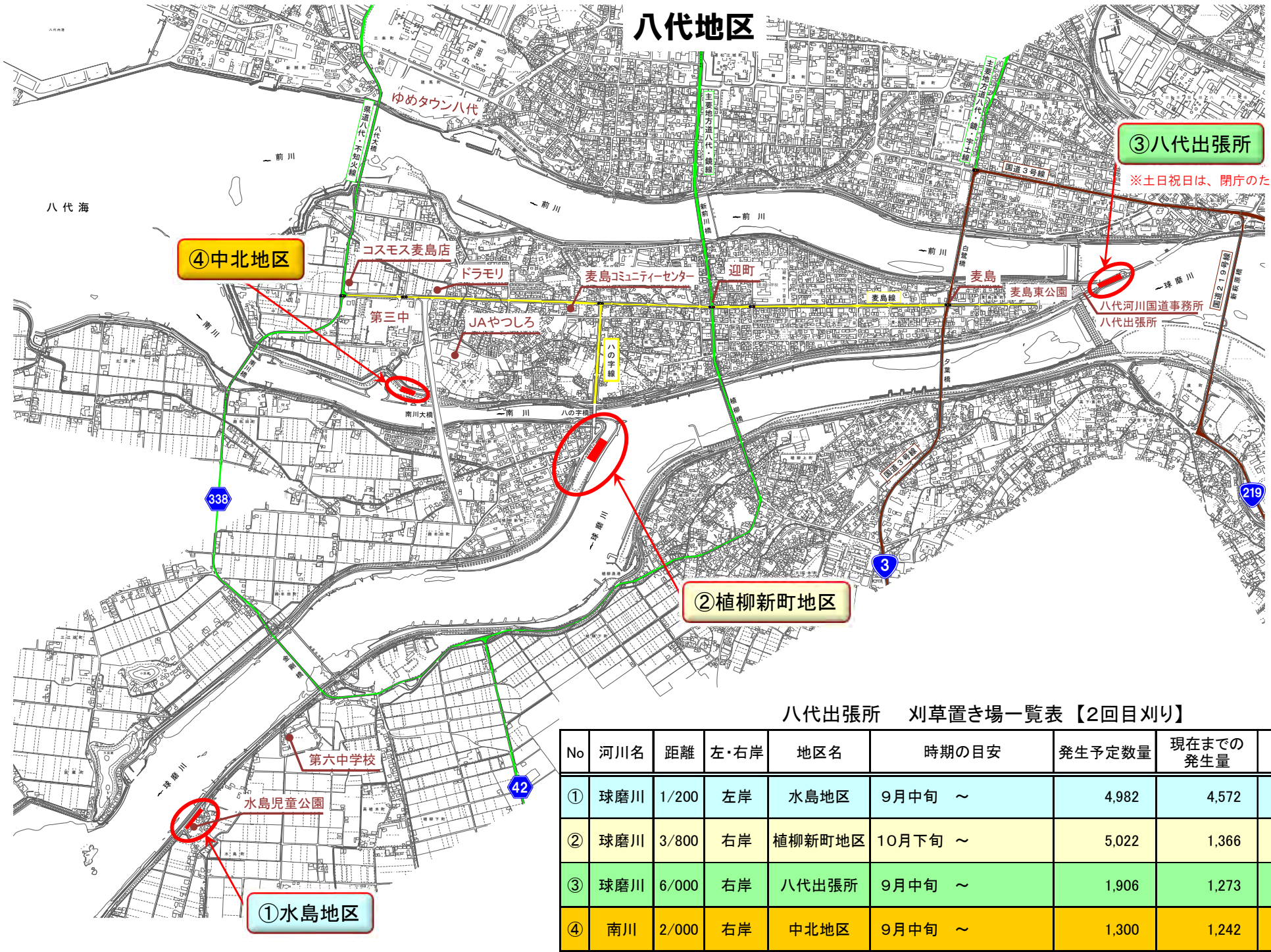
一度引き取られた刈草は返却できません。

数量に限りがあります。無くなり次第、終了となります。

積込作業や引き取り後の使用については、自己責任でお願いします。

自家での堆肥化、活用に取り組む農家、家庭菜園愛好家の方々に無償提供を行っているものであり、販売等への使用はお控えください。

八代地区



③八代出張所

※土日祝日は、閉庁のため作業できません。

④中北地区

②植柳新町地区

①水島地区

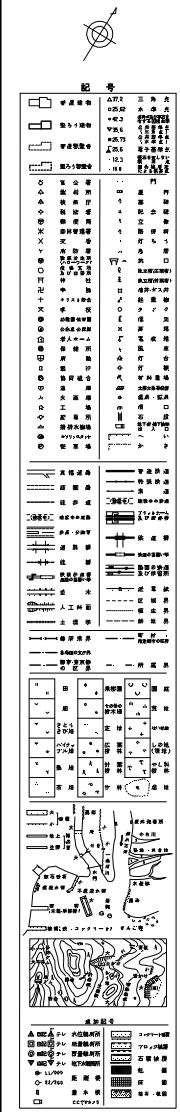
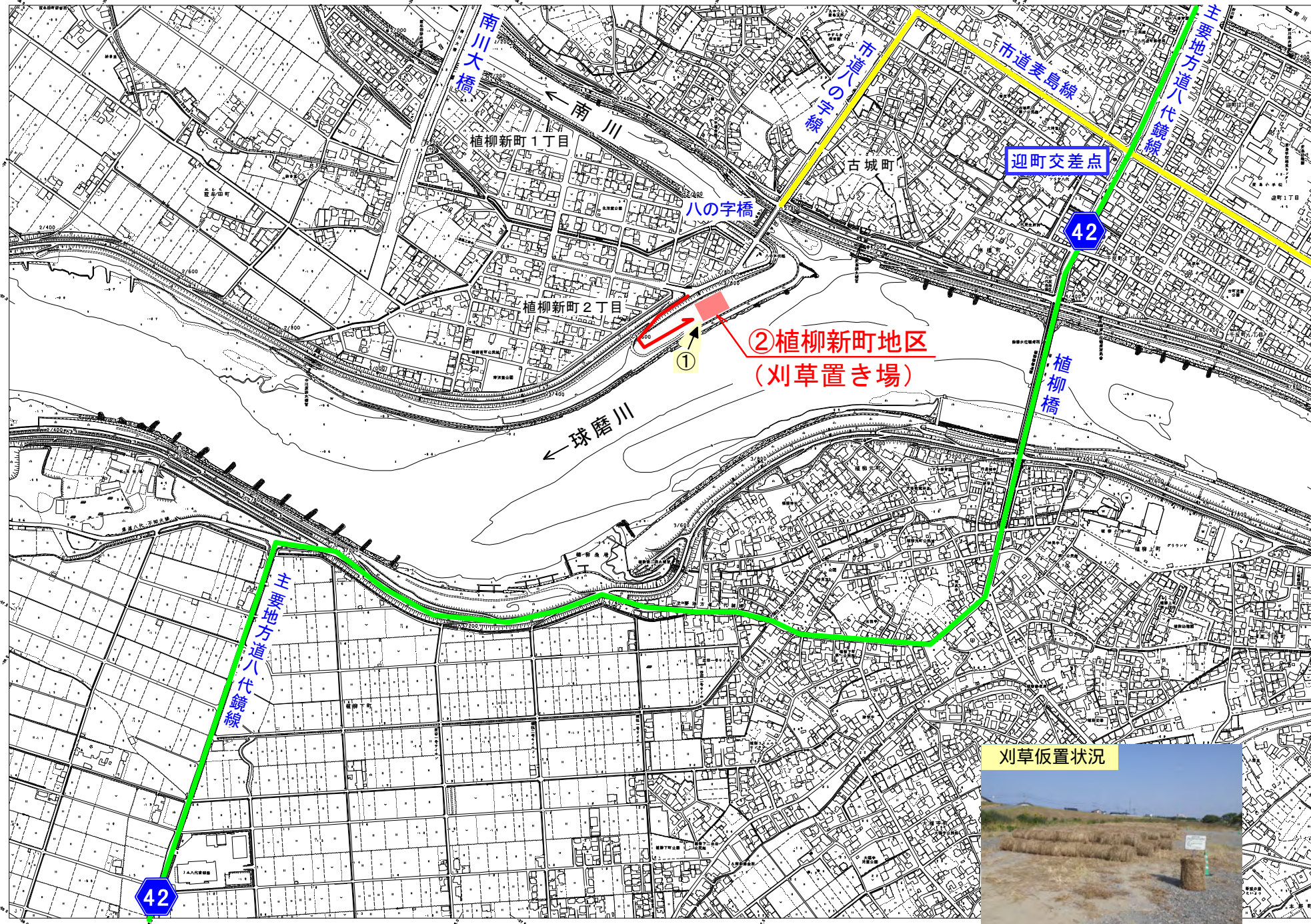
八代出張所 刈草置き場一覧表【2回目刈り】

(単位:ロール)

| No | 河川名 | 距離 | 左・右岸 | 地区名 | 時期の目安 | 発生予定数量 | 現在までの発生量 | 11月4日現在残数量 |
|----|-----|-------|------|--------|---------|--------|----------|------------|
| ① | 球磨川 | 1/200 | 左岸 | 水島地区 | 9月中旬 ~ | 4,982 | 4,572 | 1,400 |
| ② | 球磨川 | 3/800 | 右岸 | 植柳新町地区 | 10月下旬 ~ | 5,022 | 1,366 | 750 |
| ③ | 球磨川 | 6/000 | 右岸 | 八代出張所 | 9月中旬 ~ | 1,906 | 1,273 | 400 |
| ④ | 南川 | 2/000 | 右岸 | 中北地区 | 9月中旬 ~ | 1,300 | 1,242 | 751 |



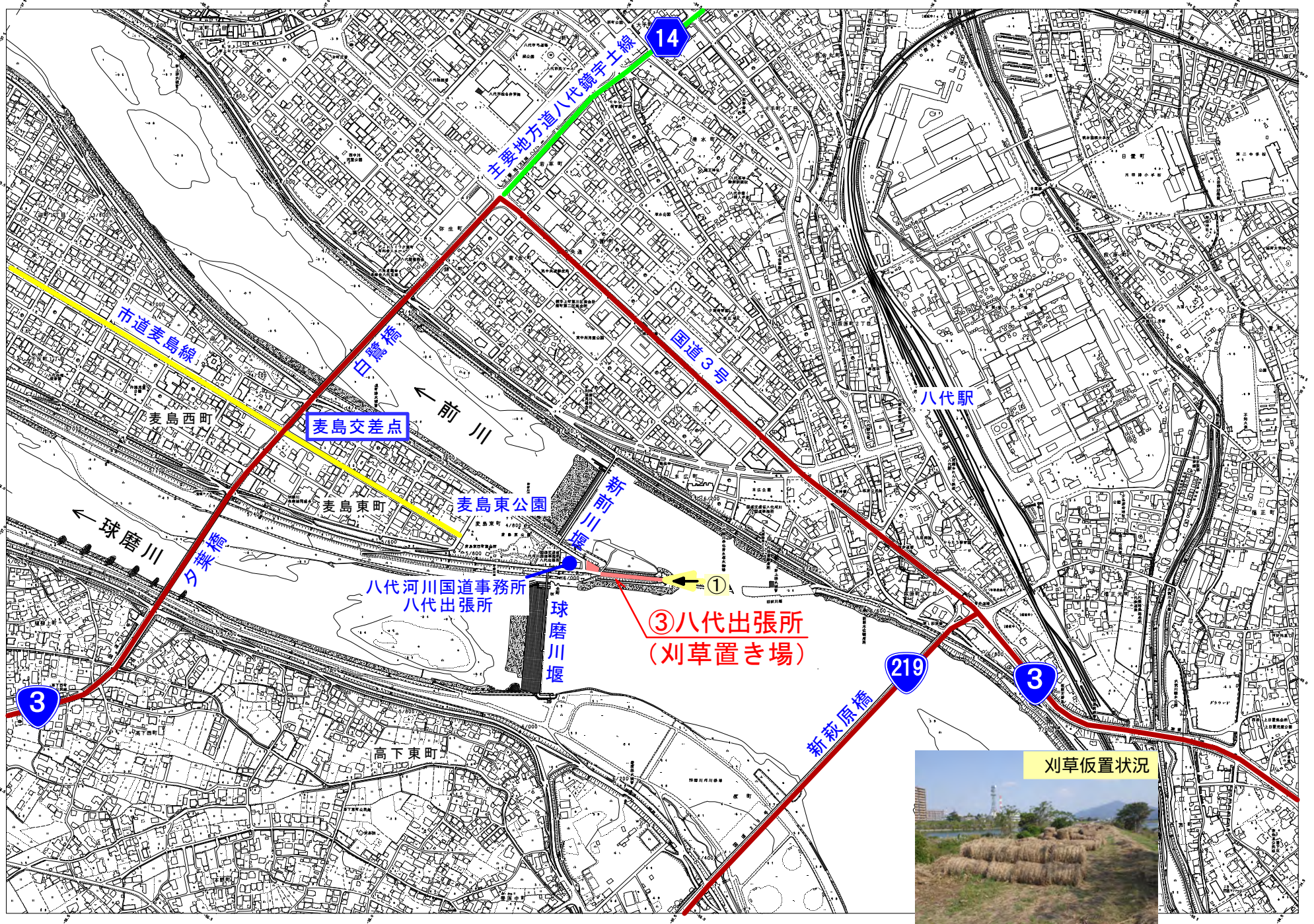
② 球磨川 3/800 右岸 植柳新町地区



刈草仮置状況

③ 球磨川 6/000 右岸 八代出張所

※土日祝日は、閉庁のため作業できません。



記号

| | | | |
|----------|------|----------|-----|
| [Symbol] | 境界線 | [Symbol] | 河川 |
| [Symbol] | 市界 | [Symbol] | 湖沼 |
| [Symbol] | 町界 | [Symbol] | 池 |
| [Symbol] | 村界 | [Symbol] | 水田 |
| [Symbol] | 地区界 | [Symbol] | 畑 |
| [Symbol] | 区域界 | [Symbol] | 雑草 |
| [Symbol] | 地区内界 | [Symbol] | 公園 |
| [Symbol] | 境界線 | [Symbol] | 緑地 |
| [Symbol] | 境界線 | [Symbol] | 砂防壁 |
| [Symbol] | 境界線 | [Symbol] | 防風林 |
| [Symbol] | 境界線 | [Symbol] | 防風堤 |
| [Symbol] | 境界線 | [Symbol] | 防風柵 |
| [Symbol] | 境界線 | [Symbol] | 防風柵 |
| [Symbol] | 境界線 | [Symbol] | 防風柵 |
| [Symbol] | 境界線 | [Symbol] | 防風柵 |
| [Symbol] | 境界線 | [Symbol] | 防風柵 |

表示

| | |
|----------|-----|
| [Symbol] | 境界線 |
| [Symbol] | 境界線 |
| [Symbol] | 境界線 |
| [Symbol] | 境界線 |
| [Symbol] | 境界線 |
| [Symbol] | 境界線 |
| [Symbol] | 境界線 |
| [Symbol] | 境界線 |
| [Symbol] | 境界線 |
| [Symbol] | 境界線 |

表示

| | |
|----------|-----|
| [Symbol] | 境界線 |
| [Symbol] | 境界線 |
| [Symbol] | 境界線 |
| [Symbol] | 境界線 |
| [Symbol] | 境界線 |
| [Symbol] | 境界線 |
| [Symbol] | 境界線 |
| [Symbol] | 境界線 |
| [Symbol] | 境界線 |

③八代出張所
(刈草置き場)

刈草仮置状況

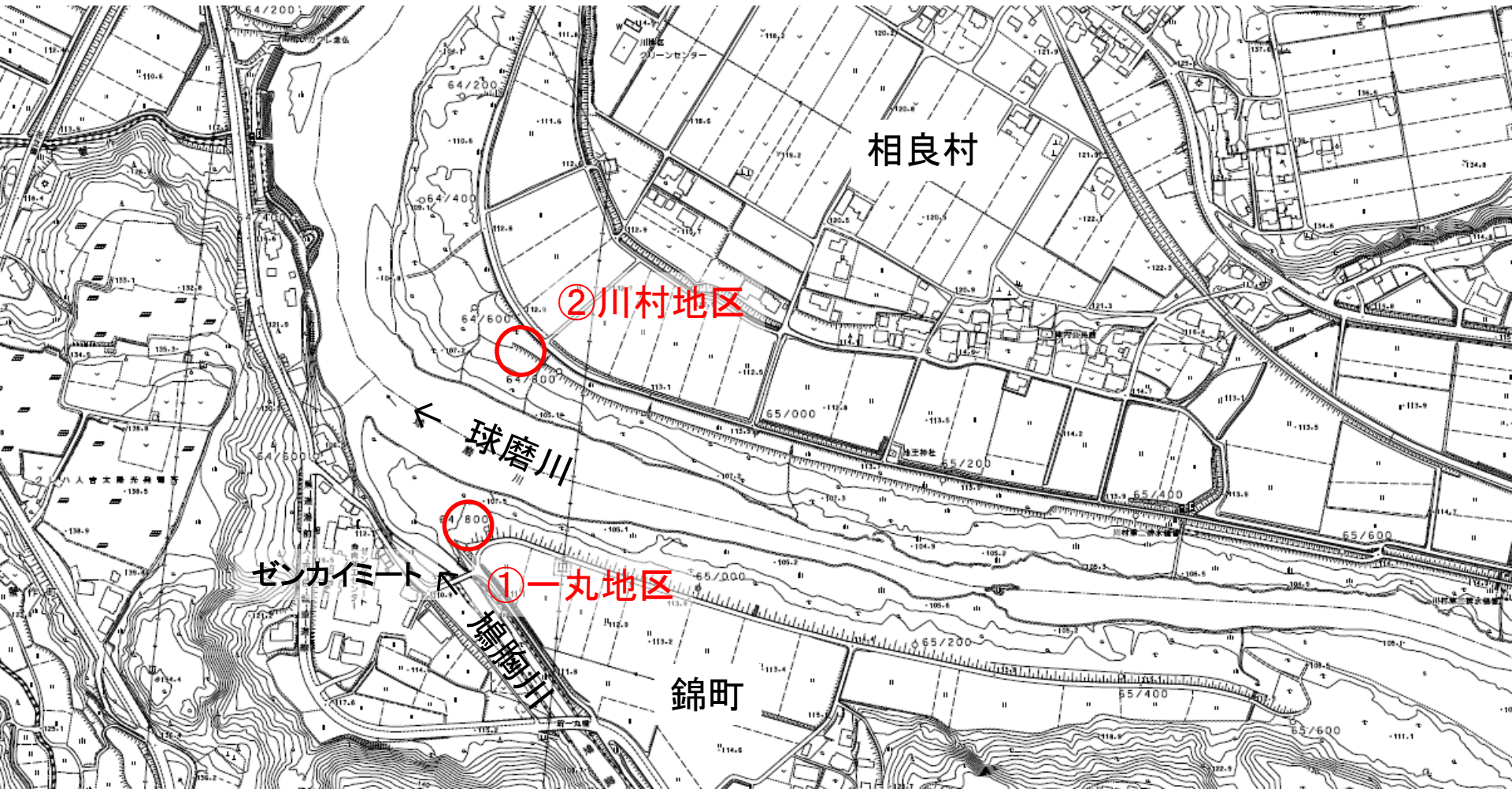


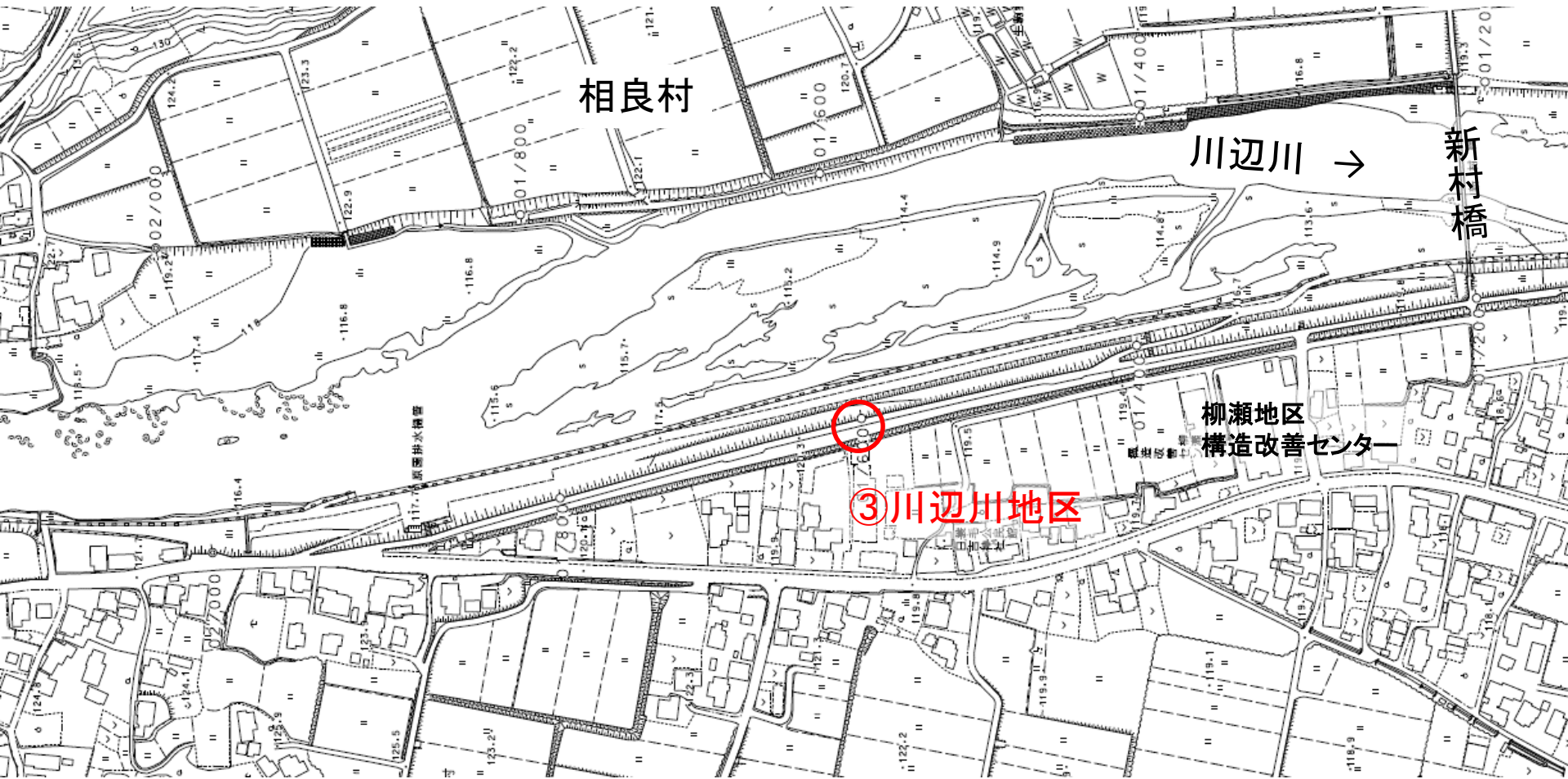
人吉出張所 刈草置き場一覧表【2回目刈り】 (単位:ロール)

| No. | 地区名 | 時期の目安 | 発生予定数量 | 現在までの発生量 | 11月4日現在残数量 |
|-----|-------|----------|--------|----------|------------|
| ① | 一丸地区 | R2.11.17 | 180 | | |
| ② | 川村地区 | R2.11.18 | 210 | | |
| ③ | 川辺川地区 | R2.11.19 | 470 | | |
| ④ | 川后島地区 | R2.10.28 | 352 | 352 | 98 |
| ⑤ | 錦地区 | R2.10.26 | 294 | 294 | 93 |
| ⑥ | 錦地区 | R2.11.2 | 402 | 402 | 383 |
| ⑦ | 錦地区 | R2.10.23 | 251 | 251 | 終了 |
| ⑧ | 錦地区 | R2.10.22 | 298 | 298 | 14 |
| ⑨ | 深田地区 | R2.10.15 | 260 | 260 | 5 |
| ⑩ | 深田地区 | R2.10.20 | 320 | 320 | 終了 |
| ⑪ | 深田地区 | R2.9.29 | 263 | 263 | 終了 |
| ⑫ | 免田地区 | R2.10.5 | 187 | 187 | 終了 |
| ⑬ | 須恵地区 | R2.9.28 | 350 | 350 | 21 |
| ⑭ | 須恵地区 | R2.9.28 | 462 | 462 | 202 |
| ⑮ | 多良木地区 | R2.9.14 | 140 | 140 | 終了 |
| ⑯ | 多良木地区 | R2.9.14 | 325 | 325 | 終了 |
| ⑰ | 多良木地区 | R2.9.14 | 122 | 122 | 終了 |
| ⑱ | 湯前地区 | R2.9.7 | 180 | 180 | 30 |



刈草配布箇所位置図





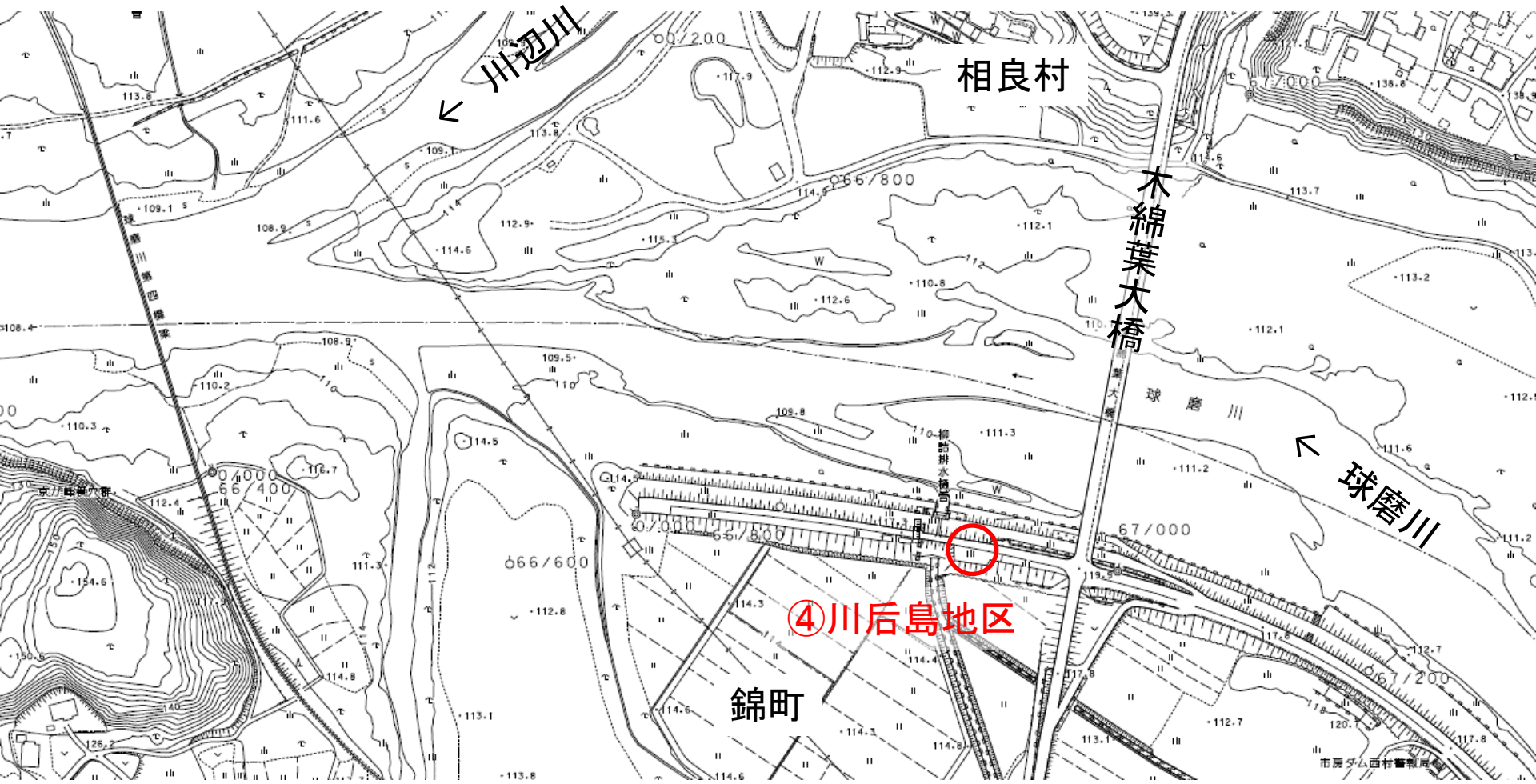
相良村

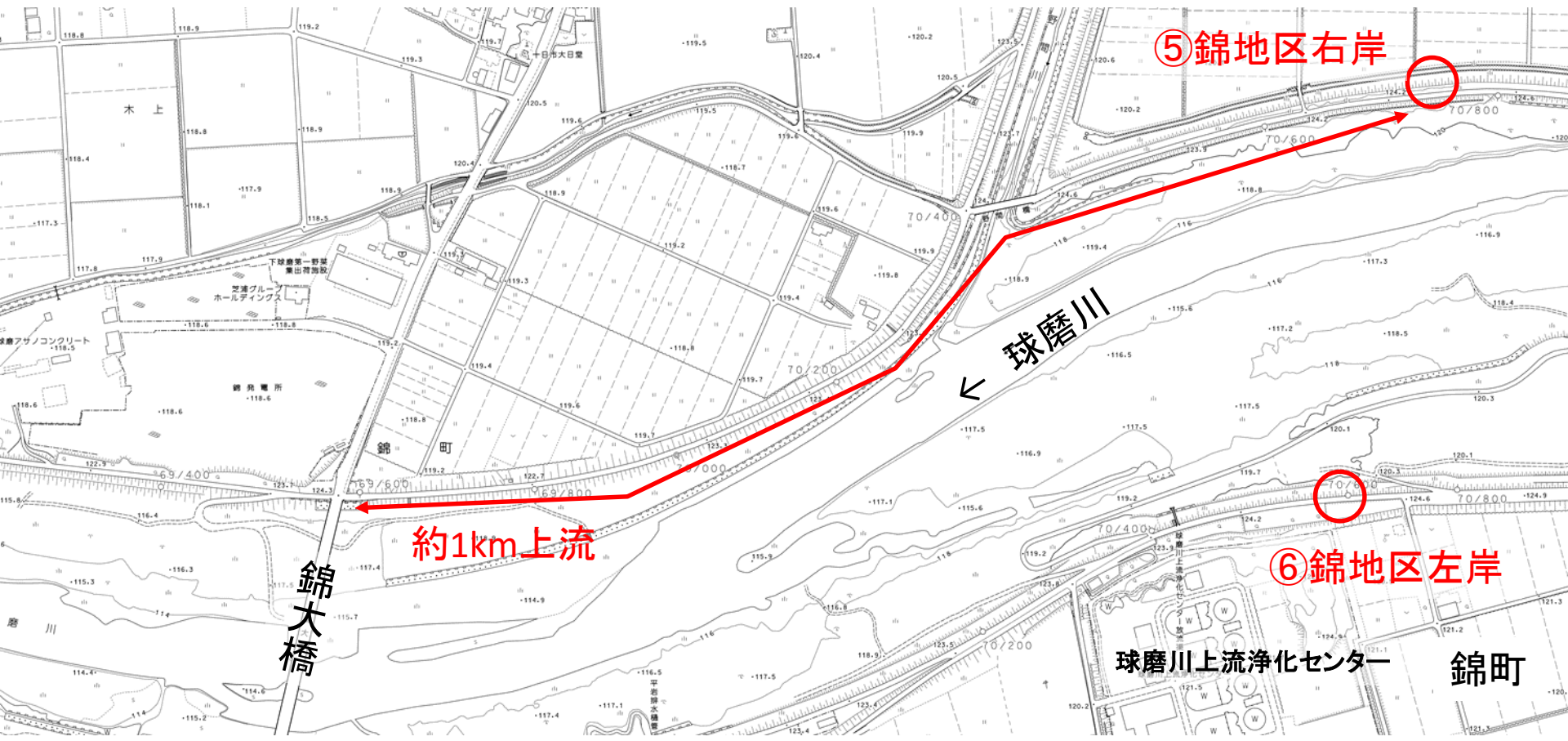
川辺川 →

新村橋

柳瀬地区
構造改善センター

③川辺川地区





⑤ 錦地区右岸



球磨川

約1km上流

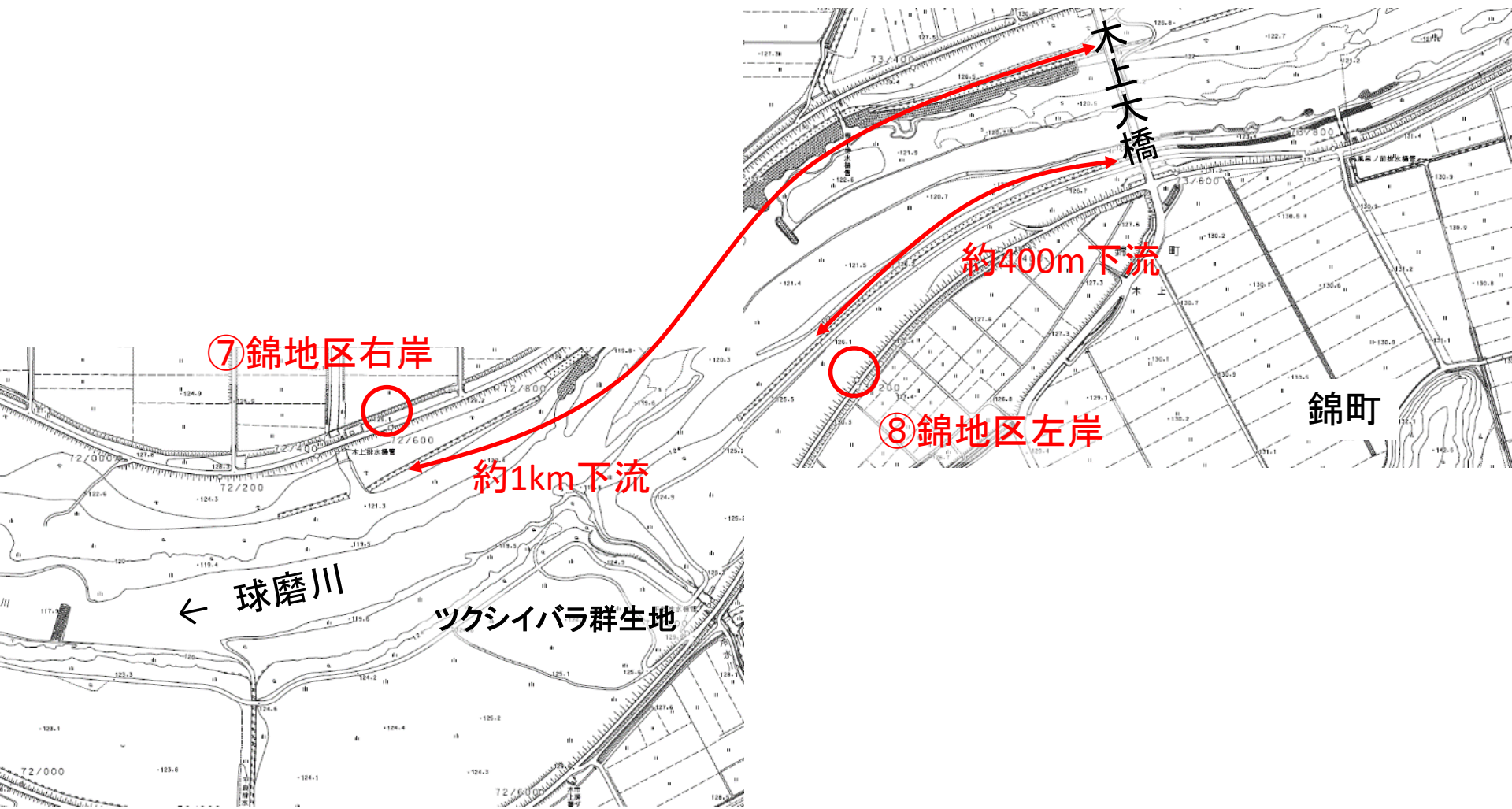
錦大橋

⑥ 錦地区左岸



球磨川上流浄化センター

錦町





⑨深田地区右岸

⑩深田地区左岸

古町橋

明廿橋

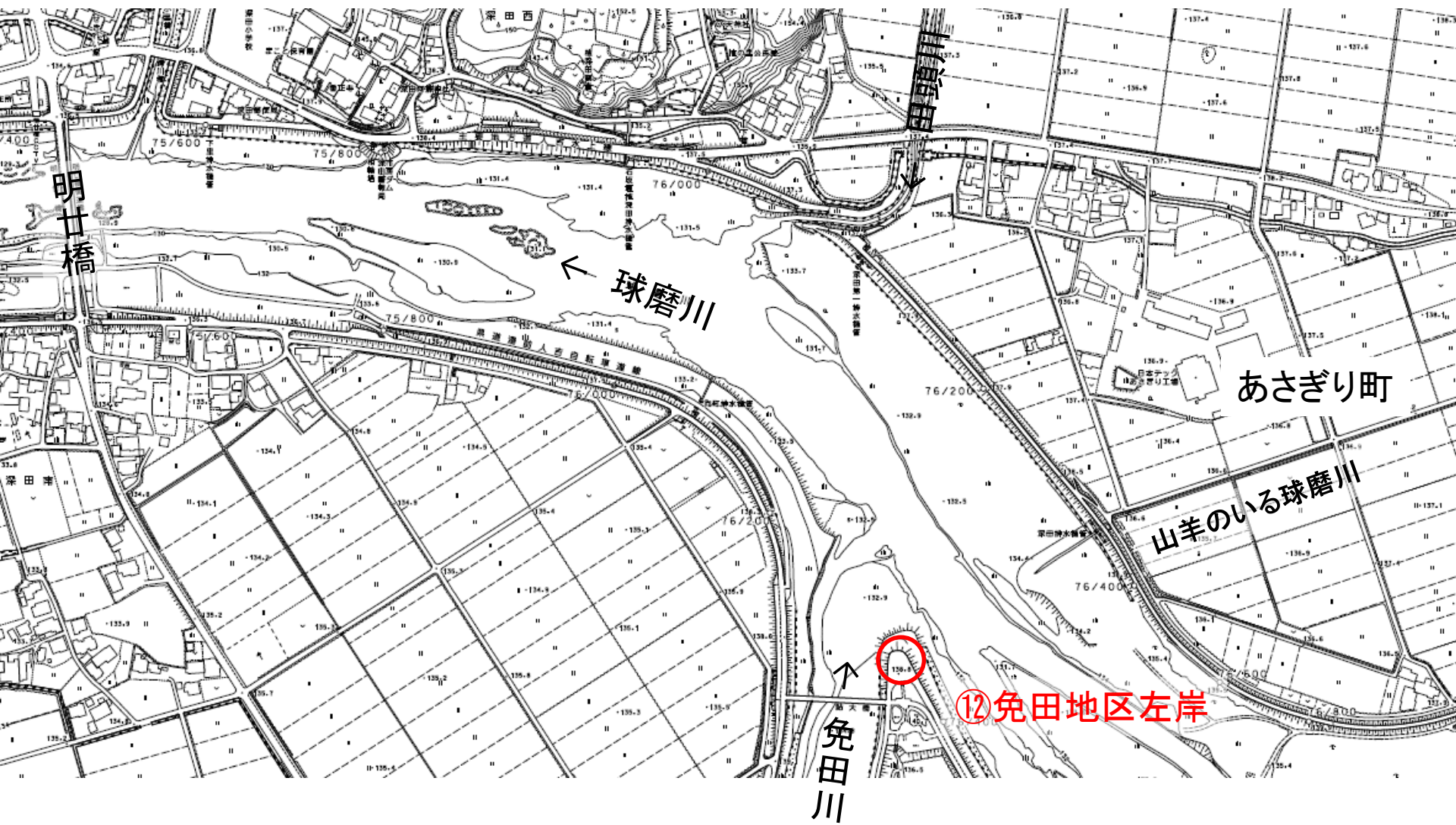
球磨川

向町河川公園

あさぎり町



⑪深田地区右岸



明廿橋

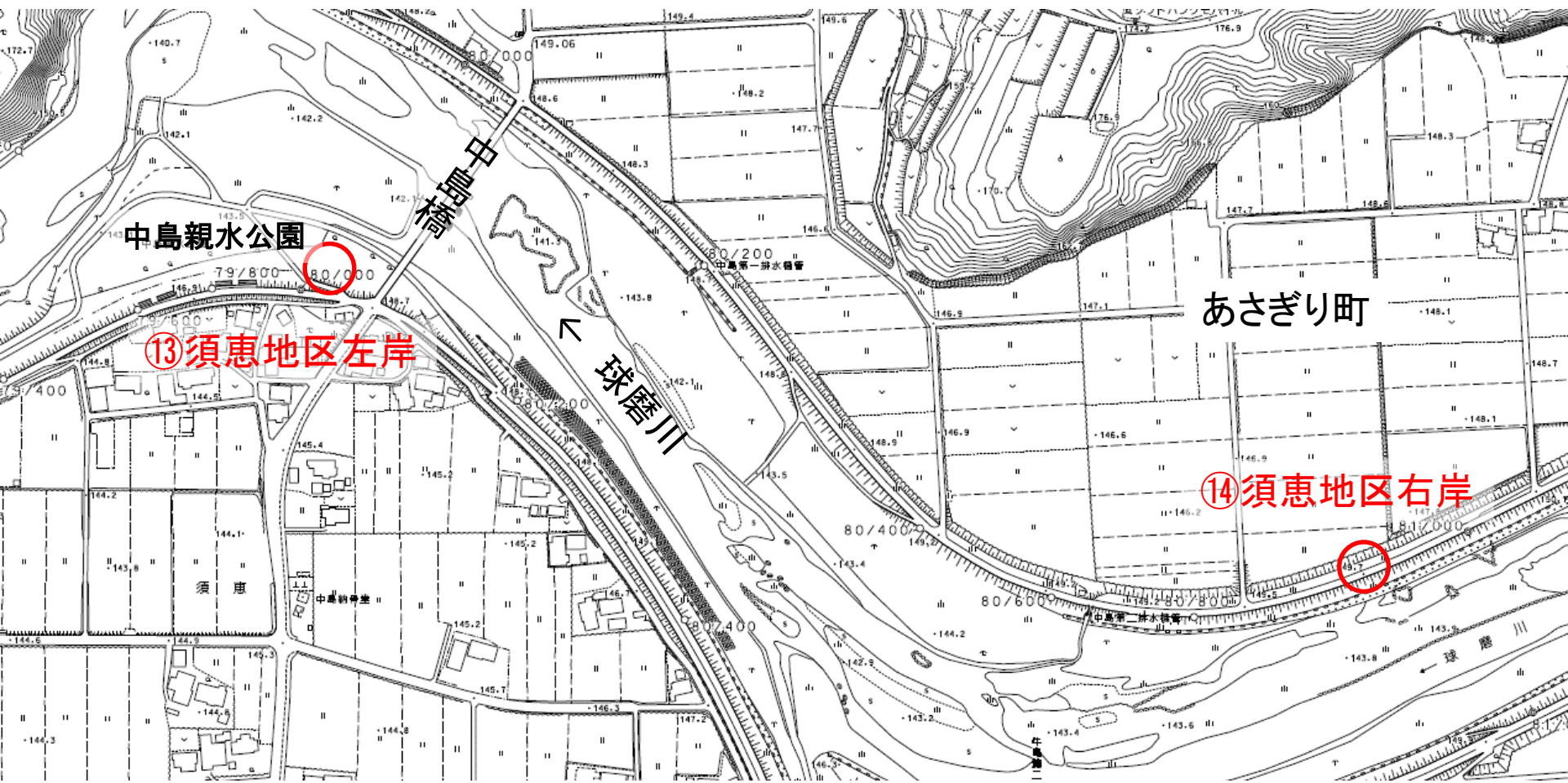
球磨川

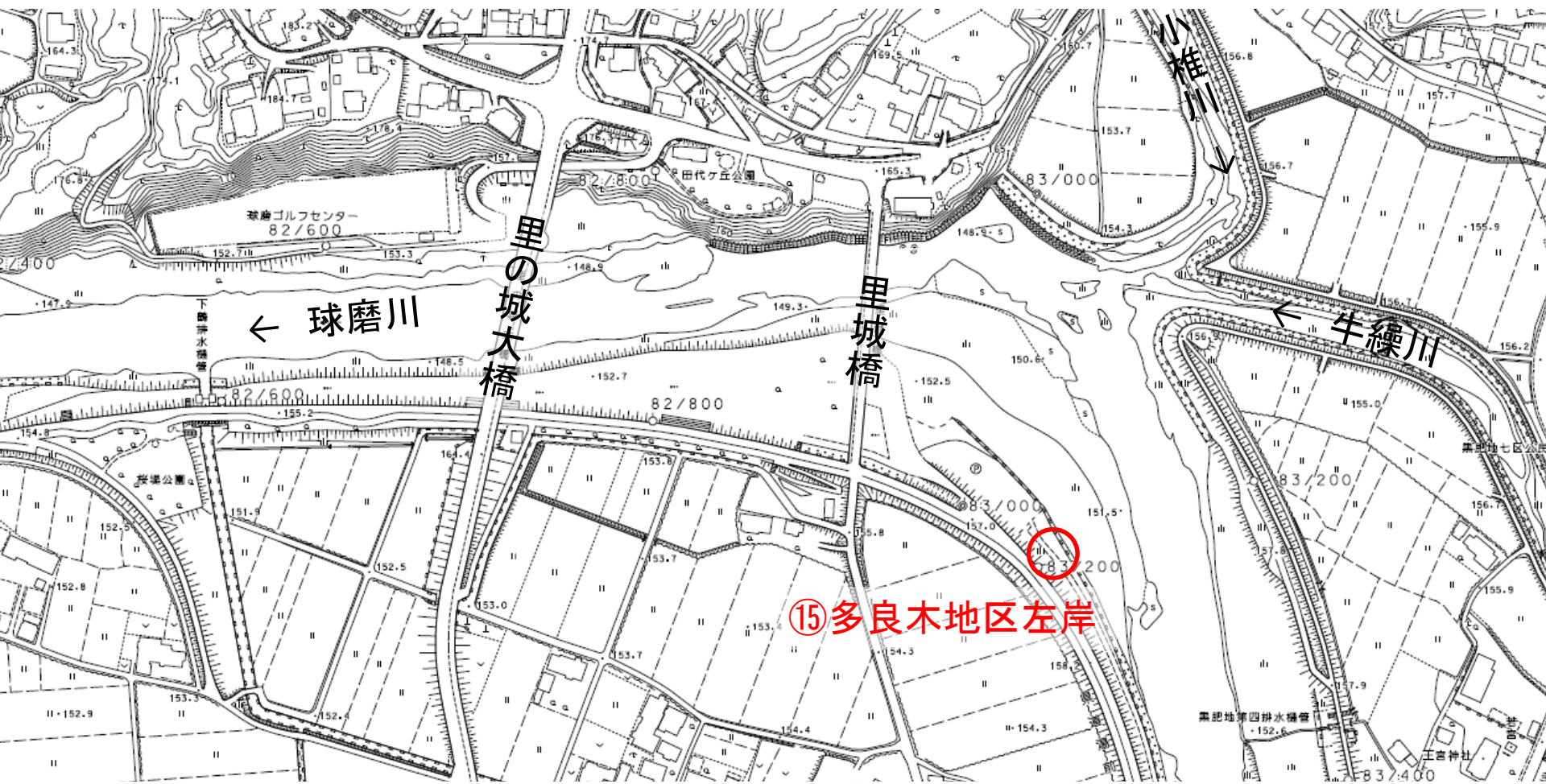
あさぎり町

山羊のいる球磨川

免田川

⑫免田地区左岸





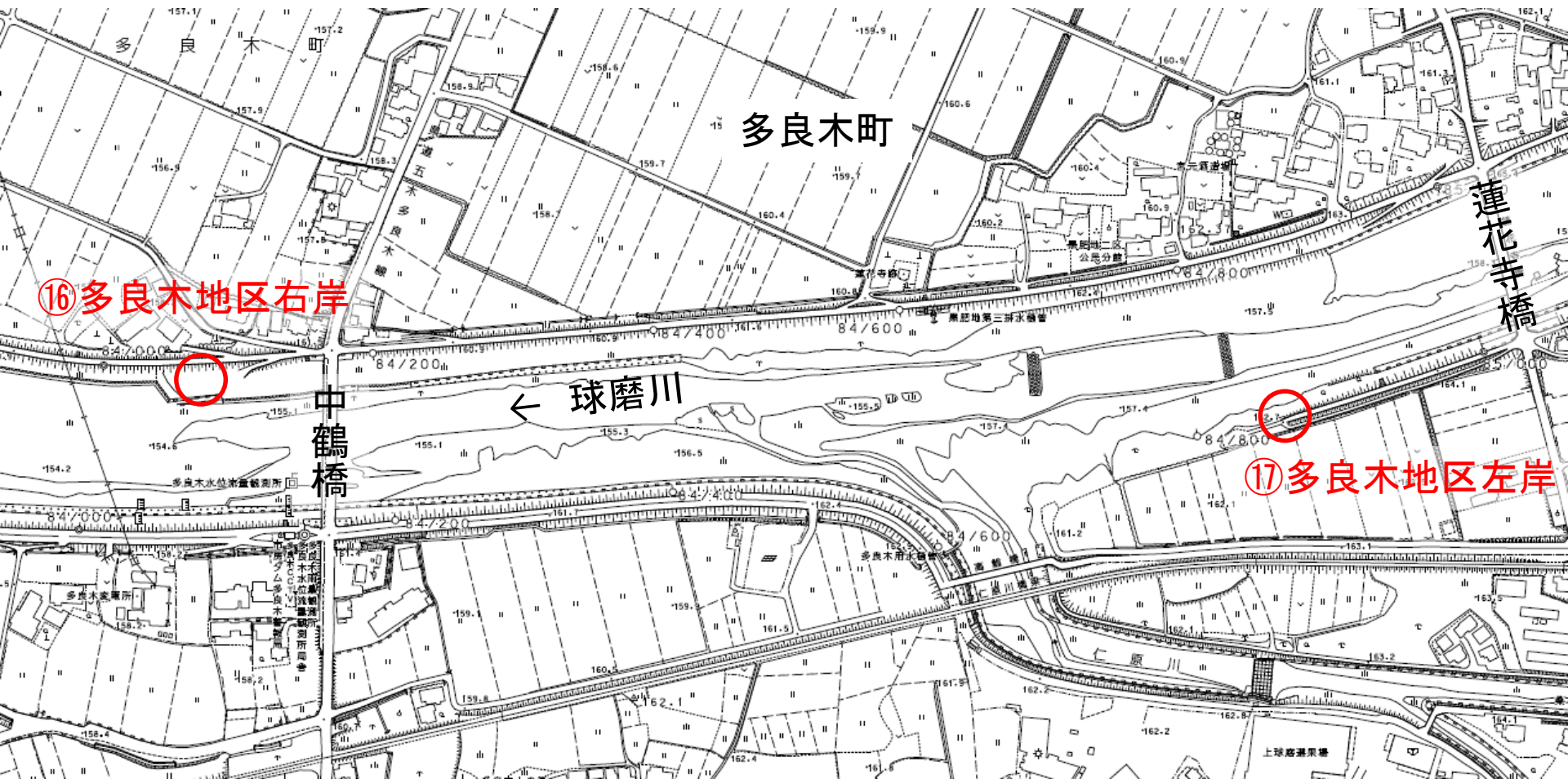
← 球磨川

里の城大橋

里城橋

← 牛繰川

15 多良木地区左岸



多良木町

⑩多良木地区右岸

中鶴橋

← 球磨川

⑪多良木地区左岸

蓮花寺橋

上球磨源泉橋



水上村

鵜木橋

球磨川

⑱湯前地区左岸

湯前町

佐本橋