

令和 2 年 11 月 19 日  
八代河川国道事務所  
川辺川ダム砂防事務所

## 球磨川において堆積土砂の撤去を進めています

令和 2 年 7 月豪雨により、球磨川（国管理区間及び権限代行 9 河川）や砂防堰堤等（川辺川ダム砂防事務所管内）において堆積した土砂を 10 月末時点で約 7 万 m<sup>3</sup> 撤去し、さらに約 32 万 m<sup>3</sup> の土砂の撤去を進めています。引き続き、堆積土砂の状況把握に努めており、堆積状況が確認された箇所から土砂の撤去を進めて参ります。

今後も定期的に堆積土砂の撤去状況等を公表していきます。

1 撤去済 : 約 7 万 m<sup>3</sup>

内訳【国管理区間 : 約 1 万 m<sup>3</sup>、権限代行 9 河川 : 約 5 万 m<sup>3</sup>、砂防堰堤等 : 1 万 m<sup>3</sup>】

2 撤去中 : 約 32 万 m<sup>3</sup>（工事着手予定も含む）

内訳【国管理区間 : 約 16 万 m<sup>3</sup>、権限代行 9 河川 : 約 15 万 m<sup>3</sup>、砂防堰堤等 : 1 万 m<sup>3</sup>】

※ 各数値は 10 月末時点の集計であり、変更の可能性があります。

※ 堆積土砂の状況については、現在、全川的な測量を実施しており、測量結果が取りまとめ次第、情報の更新を行うと共に、堆積土砂の撤去を進めて参ります。

《問い合わせ先》

国土交通省

九州地方整備局 八代河川国道事務所 副所長 森 康成

調査課長 酒匂 一樹

電話 : 0965-32-4135

川辺川ダム砂防事務所 副所長 与那嶺 淳

電話 : 0966-23-3174

# 球磨川流域における堆積土砂撤去状況

## 【堆積土砂撤去状況】

施工中



人吉市



施工後



人吉市

施工前



八代市泉町



施工後



八代市泉町

撤去済箇所 : ●  
撤去中箇所 : ●  
測量実施箇所 : ○

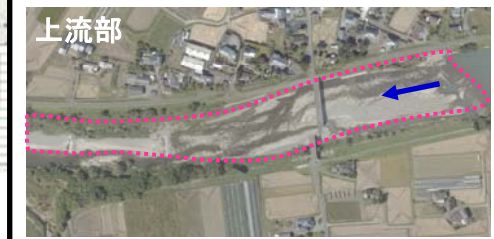
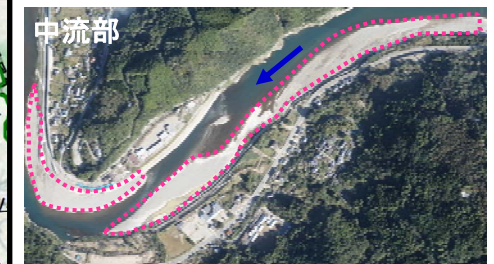


撤去済 : 約2万m<sup>3</sup>  
撤去中 : 約17万m<sup>3</sup>

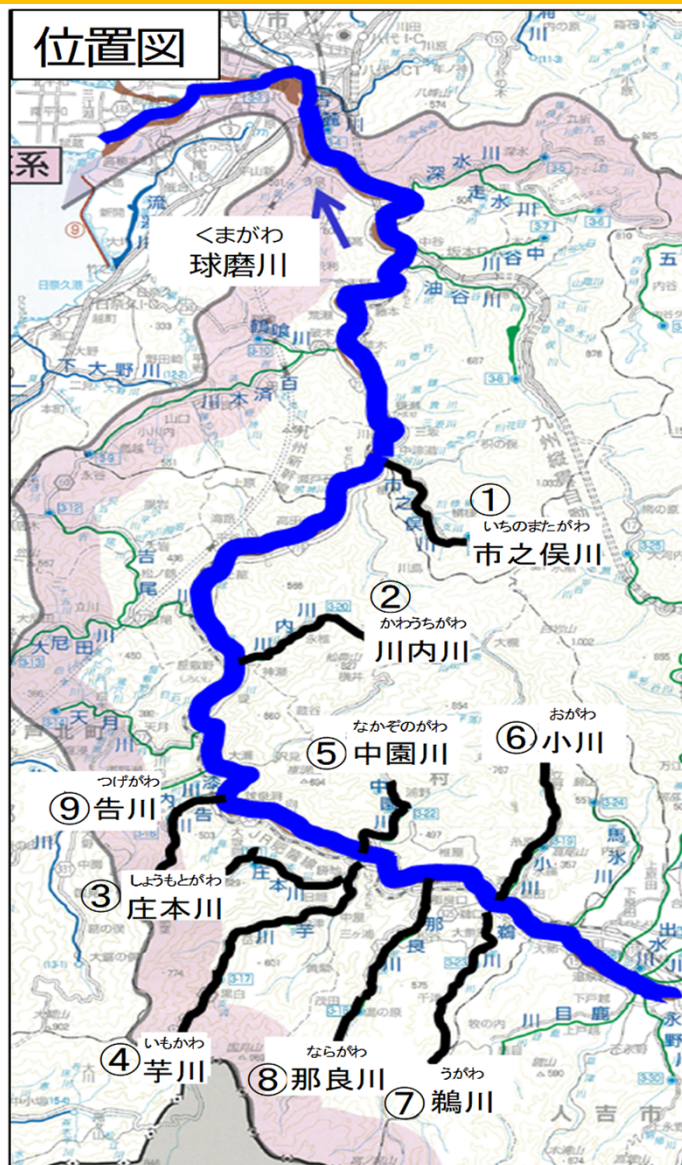
※権限代行区間を除く

※現在、全川の的に測量を実施しており、測量結果を踏まえながら、堆積土砂の撤去を進めて参ります。

## 【堆積土砂状況】



# 球磨川流域における堆積土砂撤去状況(権限代行)

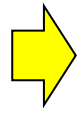


撤去済 : 約5万m<sup>3</sup>  
 撤去中 : 約15万m<sup>3</sup>

①市之俣川



②川内川



⑤中園川



⑥小川

