

報道関係各位

## E3九州自動車道 南関 IC の夜間閉鎖、E3A 南九州自動車道(八代JCT ～水俣IC間)の夜間通行止めを実施します

～通行止め時間帯は一般道へのう回にご協力をお願いします～

国土交通省九州地方整備局八代河川国道事務所とNEXCO西日本九州支社は、お客さまが安全で快適にご利用いただけるよう下記の工事を実施します。

E3九州自動車道 南関インターチェンジ(IC)において、擁壁の補修作業を行うため夜間にIC閉鎖を実施します。

E3A南九州自動車道 八代ジャンクション(JCT)～水俣IC間でトンネル設備点検・保全工事などのため、夜間通行止めを実施します。

高速道路をご利用のお客さまおよび沿道にお住まいの皆さまには、ご不便、ご迷惑をおかけしますが、ご理解とご協力をお願いします。

### 1. 通行止めの区間と日時

(1)E3九州自動車道 <sup>なんかん</sup>南関IC 下り線(出口閉鎖)

令和4年5月16日(月曜)夜から令和4年5月27日(金曜)朝まで

**毎夜20時から翌朝6時まで(10時間)計9夜間**

(予備日 令和4年5月30日(月曜)夜から令和4年6月4日(土曜)朝まで)

(2)E3九州自動車道 南関IC 上下線(出入口閉鎖)

令和4年5月27日(金曜)夜から令和4年5月28日(土曜)朝まで

**毎夜20時から翌朝6時まで(10時間)1夜間**

(予備日 令和4年6月6日(月曜)夜から令和4年6月7日(火曜)朝まで)

(3)E3A南九州自動車道 <sup>やつしろ</sup>八代JCT～<sup>みなまた</sup>水俣IC

令和4年5月23日(月曜)夜から令和4年5月26日(木曜)朝まで

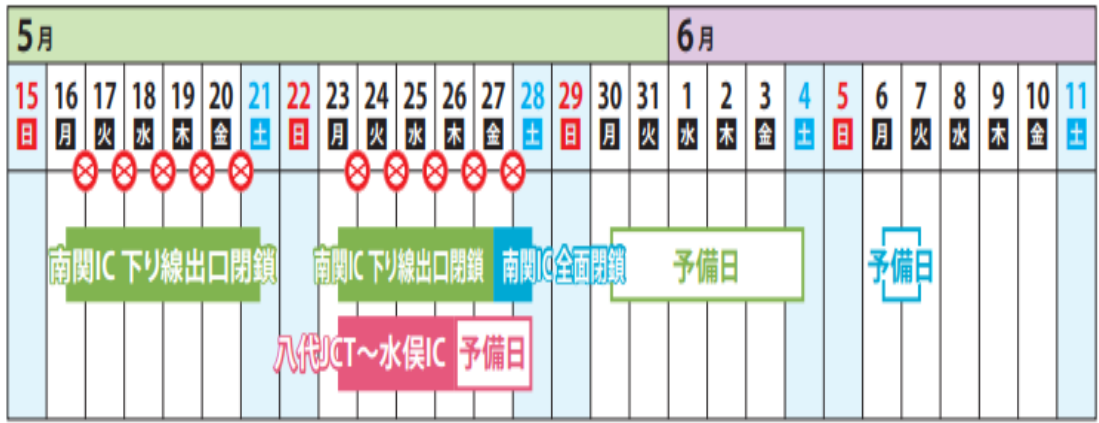
**毎夜20時から翌朝6時まで(10時間)計3夜間**

(予備日 令和4年5月26日(木曜)夜から令和4年5月28日(土曜)朝まで)

※土曜日・日曜日の夜間通行止めは実施しませんが、前日金曜日の夜間通行止めが土曜日の早朝にまたがります。

※荒天などにより、中止または延期する場合があります。

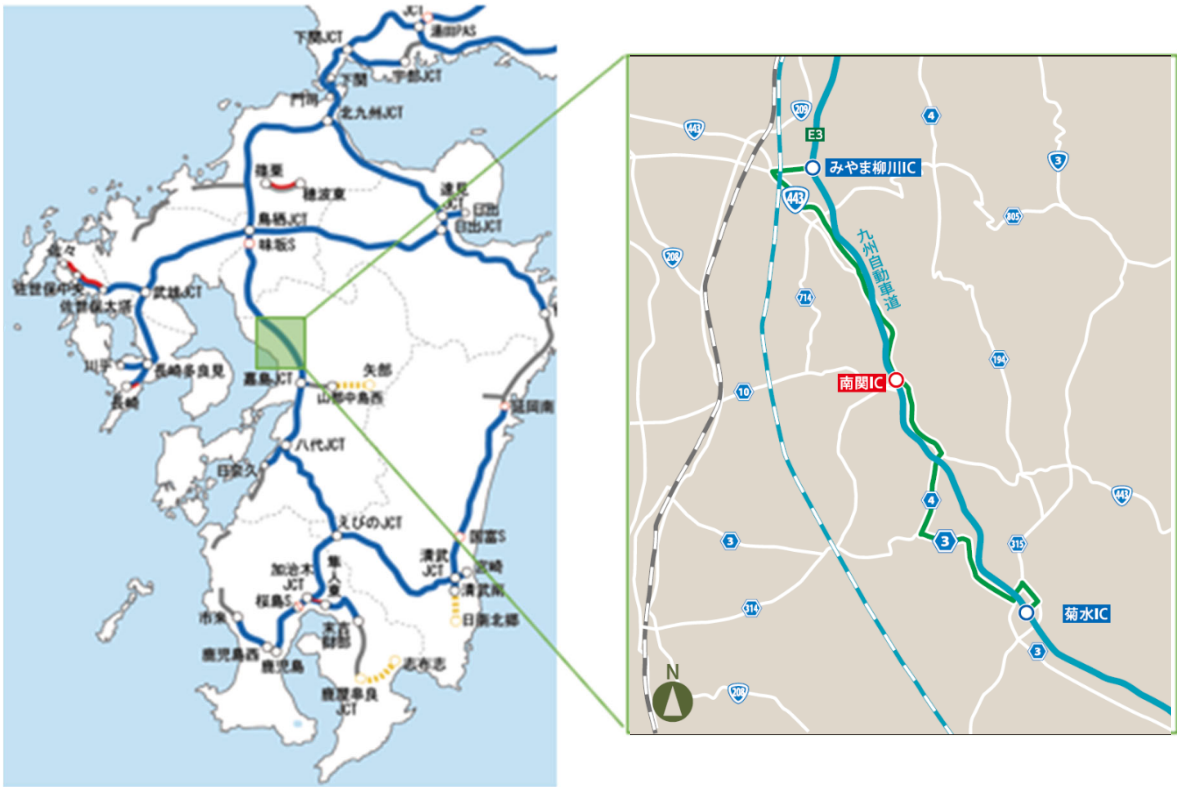
カレンダー



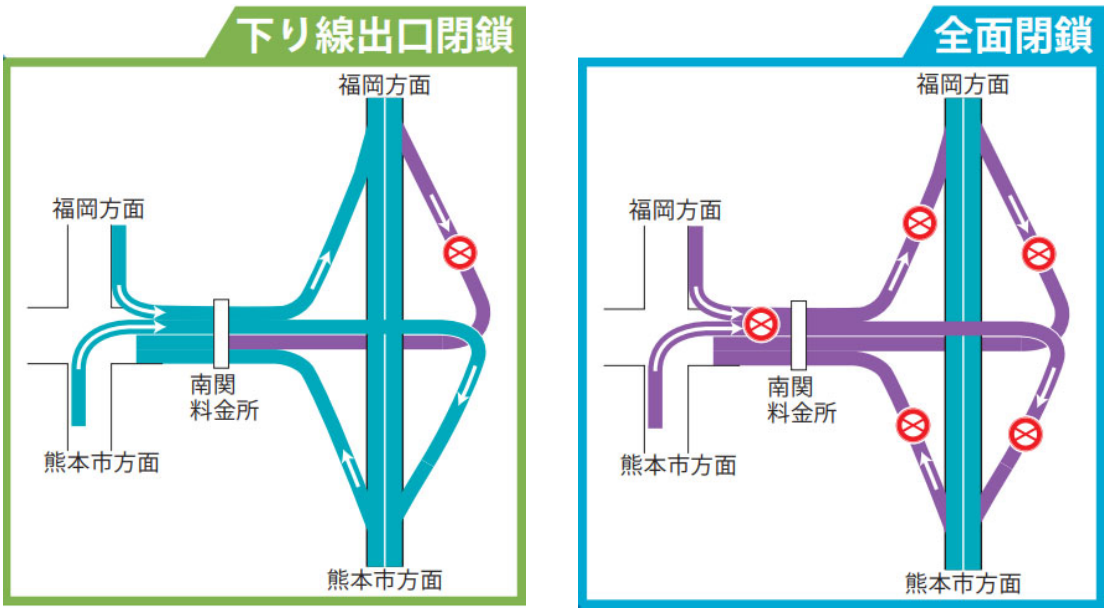
【凡例】⊗夜間通行止め

位置図

九州自動車道 南関 IC



南関 IC 詳細図



南九州自動車道



## 2. 主な工事内容

ボックスカルバートの点検、コンクリート擁壁の断面補修、トンネル付属物（非常用設備、照明設備など）、道路付属物（排水構造物など）および舗装（道路面）を常時良好な状態に保つための補修・点検・清掃などを実施します。

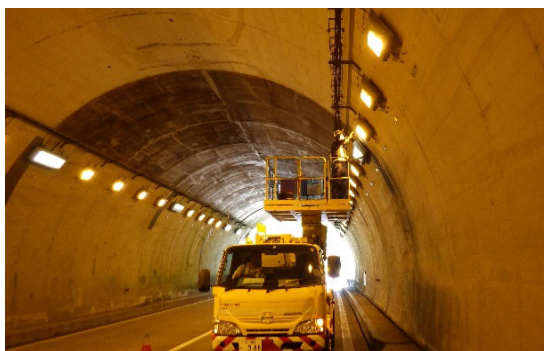
< ボックスカルバート点検 >



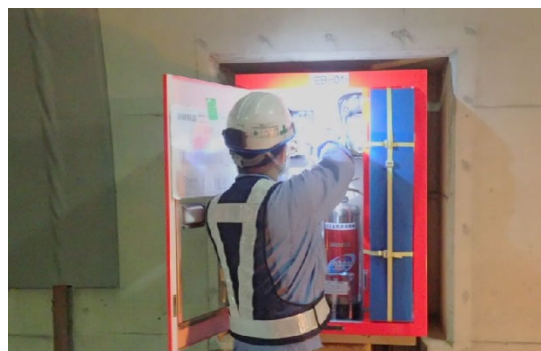
< 断面補修 >



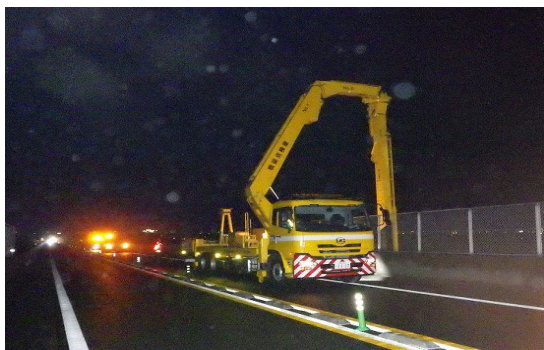
< トンネル照明設備点検 >



< トンネル非常用設備更新 >



< 橋梁点検 >



< 支障木伐採 >





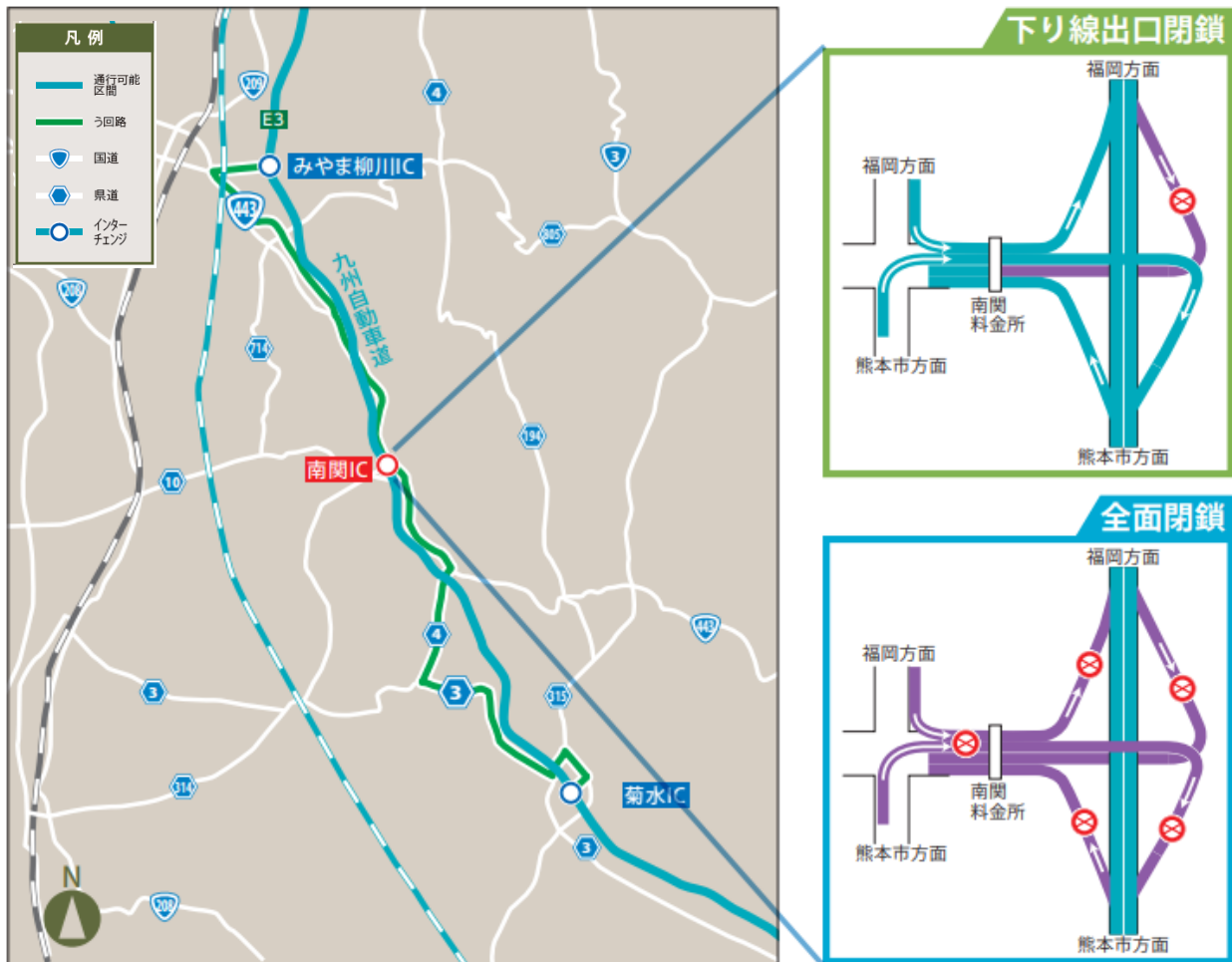
### 3. う回路案内

夜間通行止め時に当該区間のご利用を予定されているお客さまは、う回路へのう回にご協力をお願いします。

う回路		距離	所要時間
う回ルート	みやま柳川 IC～国道 443 号～南関 IC	約 12km	約 19 分
う回ルート	南関 IC～県道 3 号～菊水 IC	約 14km	約 21 分

※高速道路ご利用時のみやま柳川IC～南関IC間の通常所要時間は約 6 分です。

※高速道路ご利用時の南関IC～菊水IC間の通常所要時間は約 7 分です。



う回路		距離	所要時間
う回ルート	八代IC～国道3号～日奈久IC	約14km	約22分
う回ルート	八代IC～国道3号～水俣IC	約52km	約1時間10分

※福岡方面からお越しのお客様は、八代ICから国道3号へのう回にご協力をお願いします。

(八代ICを通り過ぎた場合、人吉ICまでUターンできません。)

※高速道路ご利用時の八代IC～日奈久IC間の通常所要時間は約15分です。

※高速道路ご利用時の八代IC～水俣IC間の通常所要時間は約40分です。

※令和2年7月に起きた豪雨災害の影響で国道3号を片側交互通行にて運用している区間がございます。そちらの区間におきましては、一時渋滞が発生する恐れがあります。



#### 4. 通行止めに伴う乗り継ぎ料金調整のご案内

通行止め実施中に高速道路から流出指定ICを流出し、一般道をう回して再度同一方向へ乗り直しされるお客さまを対象に通行料金を調整します。流出指定ICおよび再流入指定ICは、以下のとおりです。

なお、流出指定ICで流出し、通行止めが解除されたのちに流出指定ICまたは通行止め区間内のICで再流入した場合でも、料金を調整します。

※スマートICは、ETC専用のICです。ETC車載器を搭載した車両をご利用のお客さまのみご利用になれます。

E3A 南九州自動車道 八代JCT～日奈久IC（日奈久IC～水俣ICは無料区間となります。）

令和4年5月23日(月曜)夜～令和4年5月26日(木曜)朝

(予備日 令和4年5月26日(木曜)夜～令和4年5月28日(土曜)朝)

通行止め区分		流出指定IC	再流入指定IC
E3A 南九州自動車道 八代JCT～日奈久IC	下り	松橋IC 宇城氷川スマートIC 八代IC	八代南IC（※）
E3A 南九州自動車道 日奈久IC～八代JCT	上り	・九州自動車道の八代JCT以南⇔南九州自動車道の走行ができないため、乗継調整の対象となりません。 ・南九州自動車道の上り線の走行については、無料区間からの走行となるため、乗継調整の対象となりません。	

(※)八代南IC 再流入可能は夜間通行止め解除後となります。

例：令和4年5月24日午前5時50分八代IC流出、同日6時30分八代南IC再流入

(※)南関IC夜間閉鎖に伴う料金調整はございません。

ご利用になられたIC間の料金をお支払いいただきます。

#### ETC(ノンストップ自動料金支払いシステム)をご利用になるお客さま

出発ICから流出指定IC、再流入指定ICから到着IC間を同一のETCカードで走行いただくことにより、通行料金を調整します(「高速道路通行止め乗継証明書」の受け取り・提出は必要ありません。)

※出口料金所の路側表示器および利用証明書には調整前の通行料金が表示されますが、クレジットカード会社などの請求時には調整後の通行料金が請求されます。

#### ETC以外でご利用のお客さま(現金などでのお支払いのお客さま)

流出指定ICにて料金所係員にお申し付けください。「高速道路通行止め乗継証明書」をお渡します。乗り直し後、最初の出口ICにて乗継証明書を料金所係員にお渡しいただくことで、通行料金を調整します。


なお、係員のいないレーン(料金精算機設置レーン)では、(1)乗継証明書、(2)入口通行券の順で料金精算機に入れていただくことで通行料金を調整します。

## 5. 道路情報のお知らせ

### ■ 夜間通行止めのご案内

- ◎ 各サービスエリア(SA)のインフォメーションや料金所、高速道路事務所などで夜間通行止めをお知らせするリーフレットの配布またはポスターの掲示、立看板の設置を行います。
- ◎ 高速道路上に横断幕、懸垂幕を設置します。
- ◎ NEXCO 西日本 WEB サイト <https://www.w-nexco.co.jp/>  
※当日の工事規制情報については、弊社サイト「工事規制・通行止めの予定」をご覧ください。  
[https://www.w-nexco.co.jp/traffic\\_info/construction/](https://www.w-nexco.co.jp/traffic_info/construction/)

### ■ お出かけ前に入手できる道路交通情報

- ◎ アイハイウェイ 

24 時間、高速道路の道路交通情報をマップや文字情報で確認できるサービスです。次の URL からアクセスしてください。(パソコンから閲覧できるウェブサイトのほか、スマホアプリもあります)

<https://ihighway.jp/>

※QR コードはこちら ⇒



※情報提供料は無料ですが、通信料はお客さまのご負担となります。

- ◎ 日本道路交通情報センター(JARTIC)

・インターネットからのアクセス

次の URL <https://www.jartic.or.jp/> からアクセスしてください。

・電話からのアクセス

全国共通ダイヤル「050-3369-6666」、または、携帯電話で「#8011」におかけいただくと、最寄りの情報センターにつながります。

熊本情報 :050-3369-6643

### ■ 走行中に入手できる道路交通情報および休憩施設等で入手できる交通情報

- ◎ 道路情報板
- ◎ ハイウェイラジオ(1620kHz)
- ◎ ハイウェイ情報ターミナル(主な SA 等で渋滞情報をテレビ画面等でわかりやすくお知らせします。)
- ◎ VICS(VICS 対応のカーナビゲーション等の車載器で、道路交通情報が入手できます。)



## 6. 工事に関するお客さまからのお問い合わせ先

### ●工事に関するお問い合わせ

(E3A 南九州自動車道 日奈久IC～水俣IC)

国土交通省 九州地方整備局 八代河川国道事務所 TEL:0965-32-4135(代表)

受付時間 平日 8:30 ～17:15

(E3A 南九州自動車道 八代JCT～日奈久IC)

NEXCO西日本 九州支社 熊本高速道路事務所 TEL:0965-39-0711(代表)

受付時間 平日 9:00 ～17:00

ただし、工事実施日は工事終了時刻まで受け付けます。

### ●通行料金等に関するお問い合わせ

NEXCO西日本 お客さまセンター(年中無休・24時間)



※IP電話等一部のフリーダイヤルがご利用できない場合があります。

その場合は、**06-6876-9031**(通話料有料)

電話のお掛け間違いが大変多くなっています。上記以外の電話番号はございません。

電話番号をよくお確かめのうえ、お掛けください。

※工事の詳細情報に関するお問い合わせについては、担当部署をご案内する場合がございます。

この件に関するお問い合わせは、

国土交通省 九州地方整備局 八代河川国道事務所

担当:副所長(道路担当) やすな 安仲

:道路管理課長 しらいし 白石

TEL:0965-32-4135(代表)

NEXCO西日本 九州支社 広報課

担当:まつもと 松本、おの 小野

TEL:092-260-6100(マスコミ専用)

※本資料は、国土交通省九州記者会、九州建設専門記者クラブおよび熊本県政記者クラブにお配りしています。