

令和4年5月30日  
九州地方整備局  
八代河川国道事務所

## 南九州西回り自動車道（芦北出水道路）の工事に伴う 一般国道3号の夜間全面通行止めのお知らせ

南九州西回り自動車道（芦北出水道路）の古城第1橋上部工工事に伴い、一般国道3号の夜間全面通行止めを実施しますのでお知らせいたします。

ご理解とご協力をお願いいたします。

1. 場 所：一般国道3号 熊本県水俣市古城地先
2. 規制内容：夜間全面通行止め
3. 規制（通行止め）期間：
  - ① 令和4年 6月29日～ 7月21日【内9日】
  - ② 令和4年 7月27日～ 8月 3日【内5日】
  - ③ 令和4年 11月14日～ 11月18日【内4日】なお、天候等により規制期間が変更となる場合があります。
4. 規制時間：夜21時～翌朝6時 9時間
5. 迂回路：別紙のとおり
6. 規制情報：工事規制情報は下記ホームページにて公表します。

[http://www.qsr.mlit.go.jp/yatusiro/topics/topics\\_r4/index.html](http://www.qsr.mlit.go.jp/yatusiro/topics/topics_r4/index.html)

### 【問い合わせ先】

国土交通省 九州地方整備局 八代河川国道事務所

技術副所長（道路担当）

やすなか  
安仲

つとむ  
努

工務第二課長

はしもと  
橋本

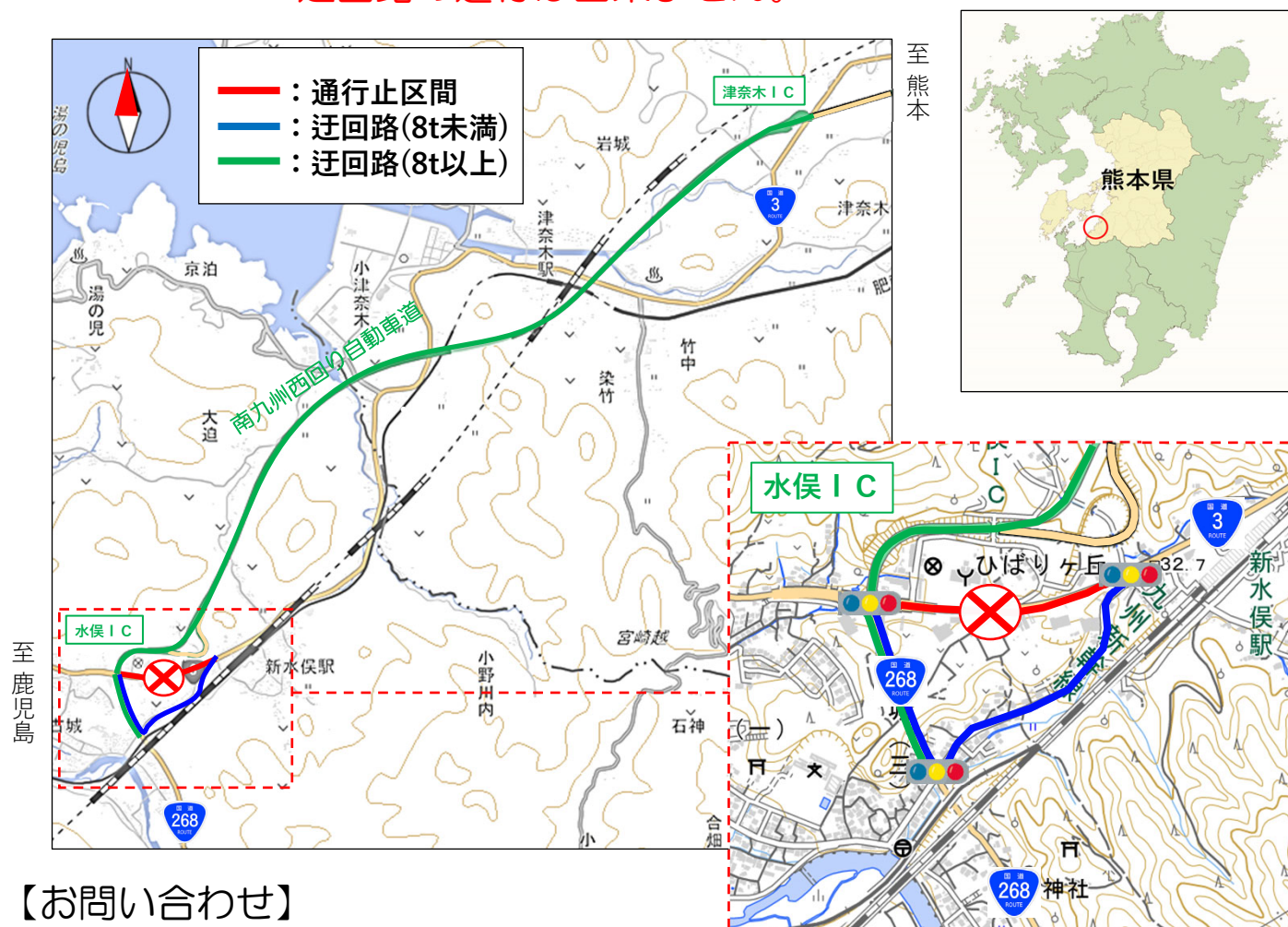
かずひろ  
和浩

TEL：0965-32-4135（代表）

# 国道3号 夜間全面通行止のお知らせ

芦北出水道路 古城第1橋上部工工事に伴い、水俣市古城地区において、国道3号の夜間全面通行止めを下記の通り行います。

1. 場 所 熊本県水俣市古城地先
2. 規制内容 夜間全面通行止【迂回路有】
3. 規制日時 ① 令和4年 6月29日～ 7月21日【内9日間程度】  
② 令和4年 7月27日～ 8月 3日【内5日間程度】  
③ 令和4年11月14日～11月18日【内4日間程度】  
※ 規制時間：夜21時～ 翌朝6時
4. 迂回路 迂回路標識、交通誘導員に従って迂回をお願いします。  
8t以上の車両は南九州西回り自動車へ迂回をお願いします。  
※ 車幅3.25m以上又は車長21.0m以上の車両については迂回路の通行は出来ません。



# 熊本3号古城第1橋上部工工事に伴う 国道3号の夜間全面通行止予定（1/3）

【規制①】

## 1.夜間全面通行止予定日

		令和4年6月				令和4年7月																					
		27	28	29	30	1	2	3	4	5	6	7	8	9	10	11	12	13	14	15	16	17	18	19	20	21	22
		月	火	水	木	金	土	日	月	火	水	木	金	土	日	月	火	水	木	金	土	日	月	火	水	木	金
夜間全面 通行止め時 間 21:00~ 翌6:00	作業日	架設桁送出し				架設桁据付							主桁架設							N=7本							
		[Red Block]				[Red Block]							[Red Block]							[Red Block]							

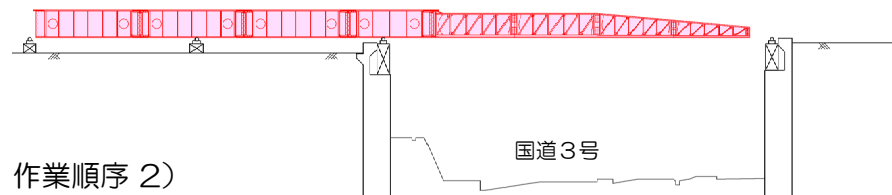
※天候等により規制期間が変更となる場合があります。

## 2.通行止時の作業内容

### • 架設桁送出し、架設桁据付

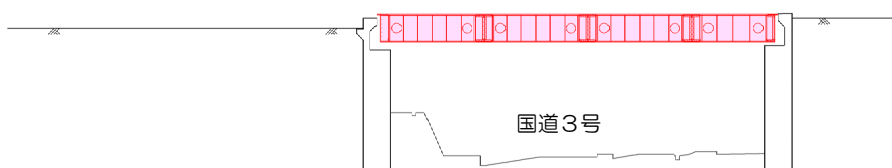
作業順序 1)

橋桁を架設するために必要な架設桁を送出します。



作業順序 2)

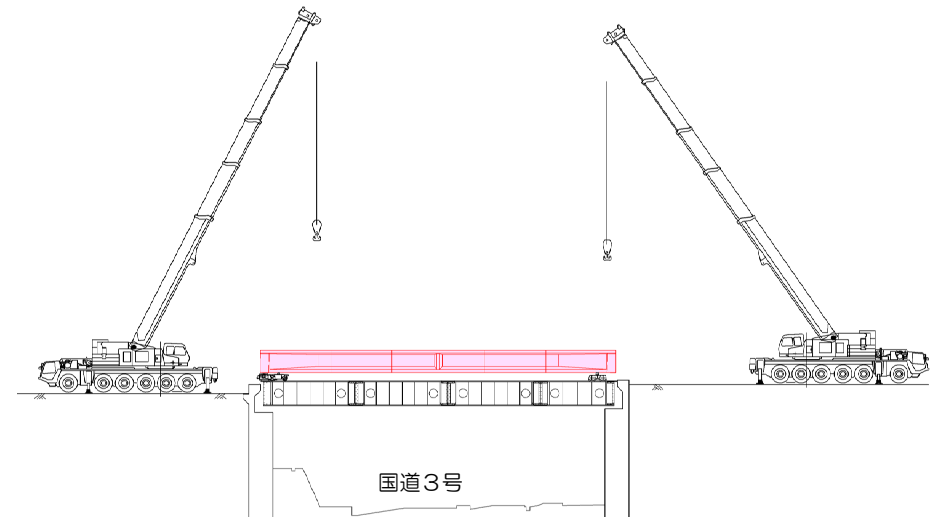
架設桁を据付けます。



### • 主桁架設

作業順序 3)

橋桁を大型クレーン（2台）を使用して架設します。



# 熊本3号古城第1橋上部工工事に伴う 国道3号の夜間全面通行止予定（2/3）

【規制②】

## 1.夜間全面通行止予定日

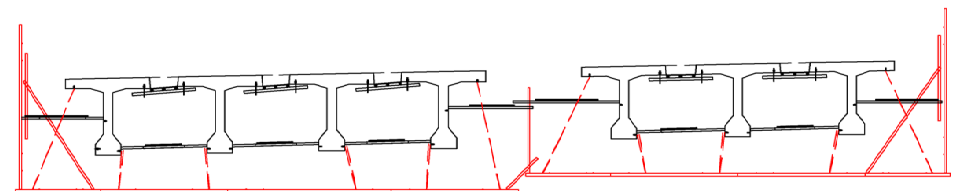
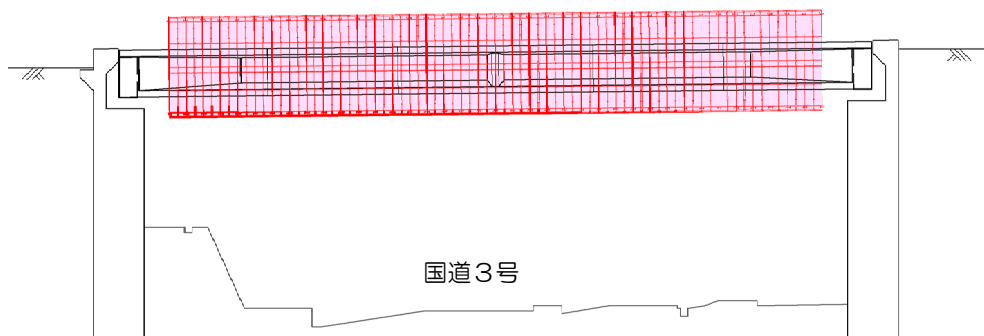
	令和4年7月						令和4年8月					
	25	26	27	28	29	30	31	1	2	3	4	5
	月	火	水	木	金	土	日	月	火	水	木	金
夜間全面 通行止め時間 21:00～ 翌6:00												
作業日												

※天候等により規制期間が変更となる場合があります。

## 2.通行止時の作業内容

### ・桁下足場、板張防護組立

作業用の足場と板張防護を設置します。



# 熊本3号古城第1橋上部工工事に伴う 国道3号の夜間全面通行止予定（3/3）

【規制③】

## 1.夜間全面通行止予定日

		令和4年11月																			
		7	8	9	10	11	12	13	14	15	16	17	18	19	20	21	22	23	24	25	
		月	火	水	木	金	土	日	月	火	水	木	金	土	日	月	火	水	木	金	
夜間全面 通行止め時間 21:00～ 翌6:00	作業日																				

※天候等により規制期間が変更となる場合があります。

## 2.通行止時の作業内容

### ・桁下足場、板張防護解体

作業用の足場と板張防護を解体します。

