

## 堤防の刈草を **無償で** お譲りします! 草堆肥・草マルチの材料をお探しの方へ朗報!!

八代河川国道事務所では、河川の適正な管理のため、年2回、球磨川の堤防除草を行っています。

この除草では、約400t(推計)の刈草が発生しますので、草堆肥、草マルチ農業や家庭菜園などの用に

現地まで取りに来て頂ける方に無償で提供いたします。

### 刈草の発生する時期

一回目刈り / 6月～8月

二回目刈り / 9月～12月

### 発生量(推計)

八代出張所 約200t

人吉出張所 約200t

### 刈草置き場

八代出張所 球磨川八代出張所管内 [クリック](#) 未

人吉出張所 球磨川人吉出張所管内 [クリック](#) 開始

草堆肥と草マルチの作り方 [クリック](#)

### 刈草ロールはこれです!



直径50cm、長さ60cm、重さ20kg程度

### 注意!

刈草には、紙くず等の不純物が混じっている場合があります。

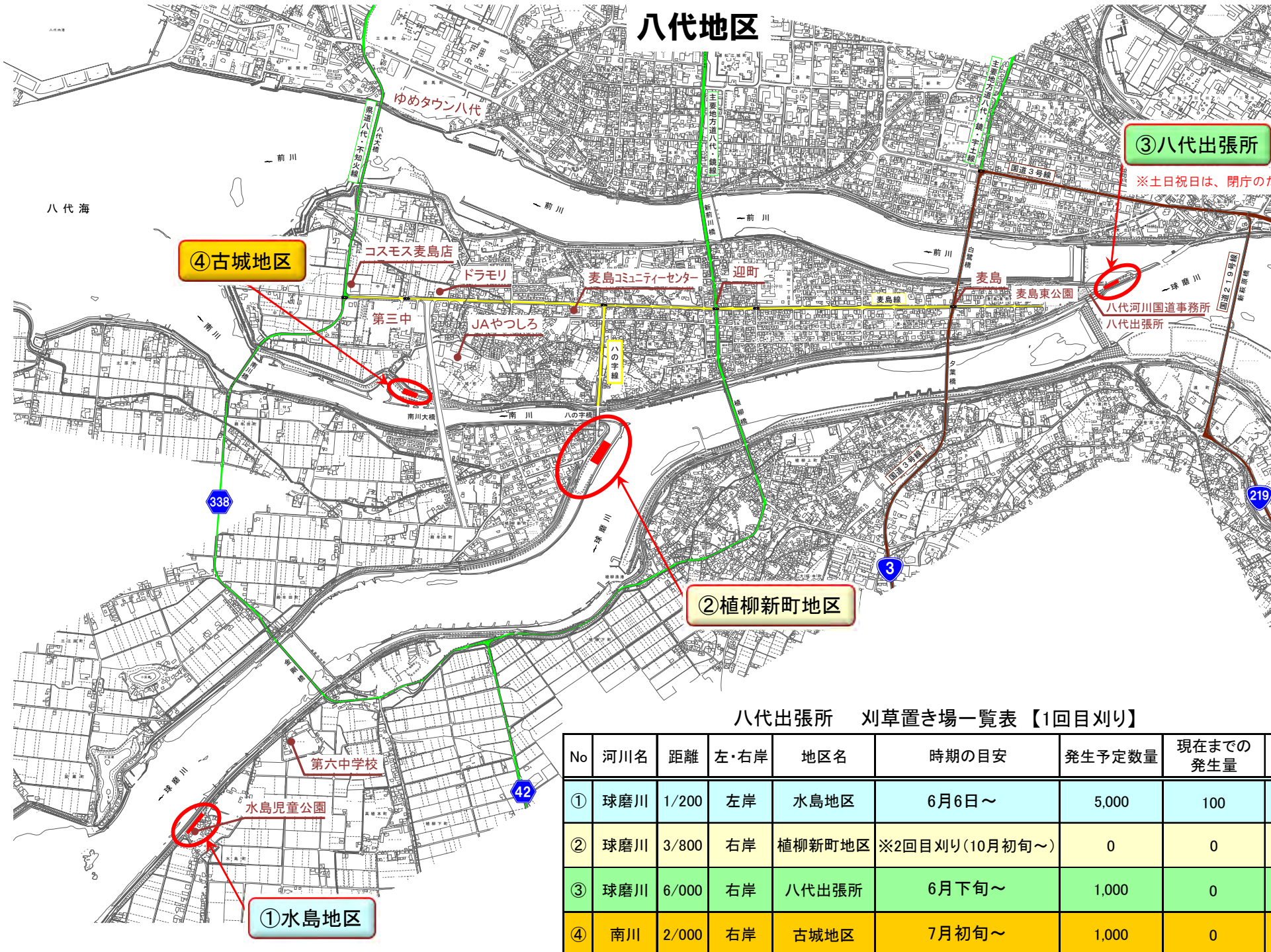
一度引き取られた刈草は返却できません。

数量に限りがあります。無くなり次第、終了となります。

積込作業や引き取り後の使用については、自己責任でお願いします。

自家での堆肥化、活用に取り組む農家、家庭菜園愛好家の方々に無償提供を行っているものであり、販売等への使用はお控えください。

# 八代地区



③八代出張所

※土日祝日は、閉庁のため作業できません。

④古城地区

②植柳新町地区

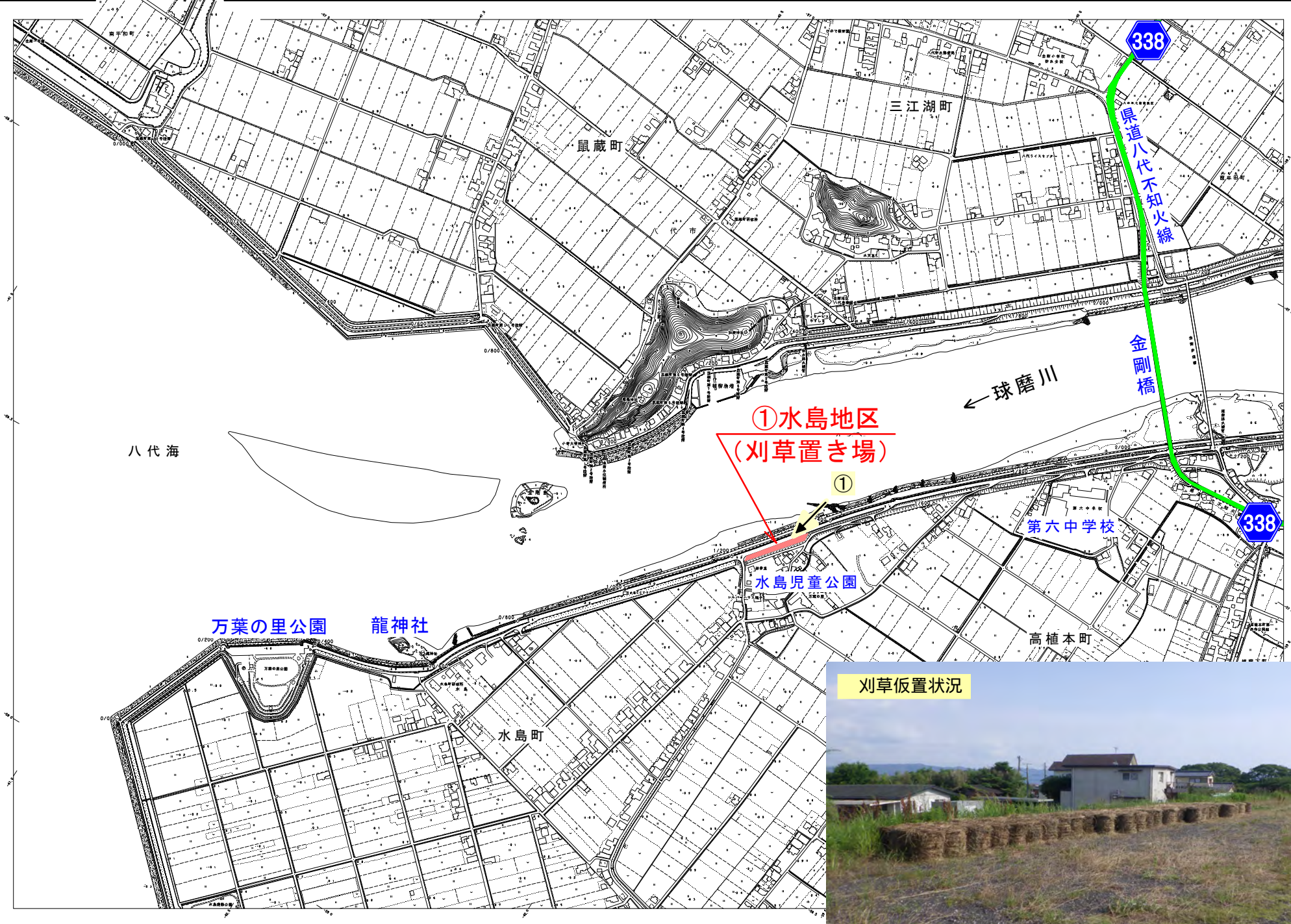
①水島地区

八代出張所 刈草置き場一覧表【1回目刈り】

(単位:ロール)

No	河川名	距離	左・右岸	地区名	時期の目安	発生予定数量	現在までの発生量	6月9日現在残数量
①	球磨川	1/200	左岸	水島地区	6月6日～	5,000	100	100
②	球磨川	3/800	右岸	植柳新町地区	※2回目刈り(10月初旬～)	0	0	0
③	球磨川	6/000	右岸	八代出張所	6月下旬～	1,000	0	0
④	南川	2/000	右岸	古城地区	7月初旬～	1,000	0	0





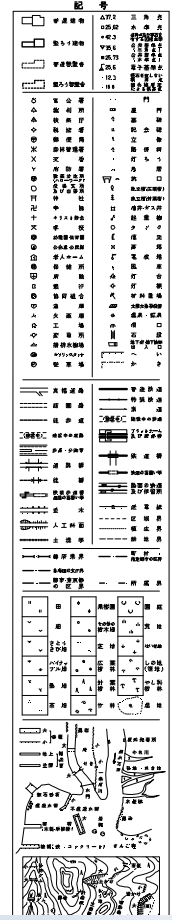
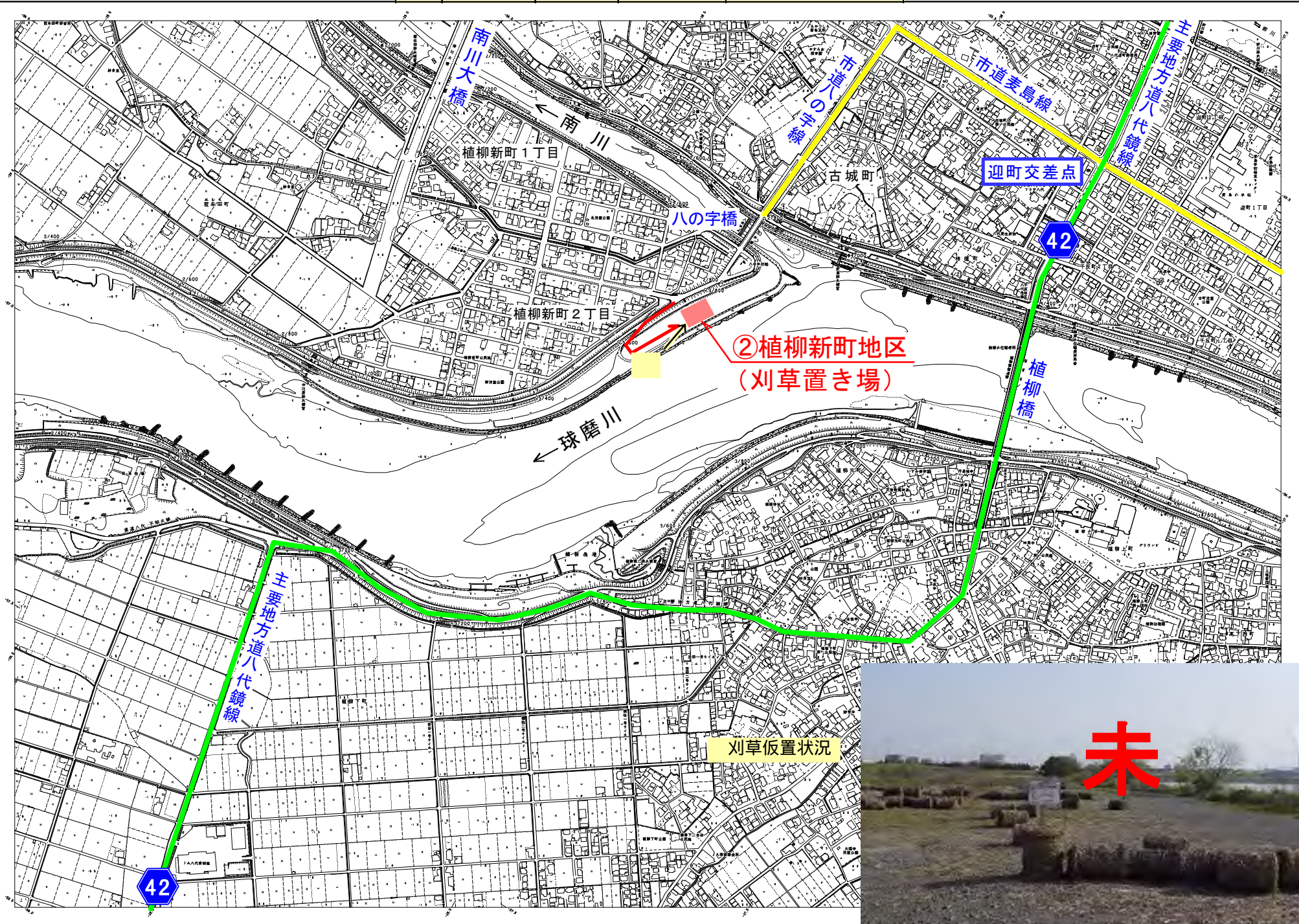
	道路		鉄道
	川		小川
	等高線		標高
	境界線		境界標
	建物		公衆建物
	塀		門
	井		神社
	石碑		墓
	電力線		電話線
	水道管		下水道
	道路標識		鉄道標識
	橋		トンネル
	堤防		ダム
	鉄道線		駅
	道路交差点		鉄道交差点
	道路合流		鉄道合流
	道路交差		鉄道交差
	道路橋		鉄道橋
	道路トンネル		鉄道トンネル
	道路障害		鉄道障害
	止む		止む
	譲る		譲る
	通行止め		通行止め
	駐車止め		駐車止め
	積込止め		積込止め
	降下止め		降下止め
	追い越し止め		追い越し止め
	Uターン止め		Uターン止め
	左折止め		左折止め
	右折止め		右折止め
	車両止め		車両止め
	トラック止め		トラック止め
	バス止め		バス止め
	バイク止め		バイク止め
	自転車止め		自転車止め
	歩行者止め		歩行者止め
	車いす止め		車いす止め
	ベビーカー止め		ベビーカー止め
	動物止め		動物止め
	犬止め		犬止め
	猫止め		猫止め
	鳥止め		鳥止め
	虫止め		虫止め
	植物止め		植物止め
	水止め		水止め
	火止め		火止め
	電気止め		電気止め
	ガス止め		ガス止め
	油止め		油止め
	酸止め		酸止め
	塩基止め		塩基止め
	塩止め		塩止め
	糖止め		糖止め
	アルコール止め		アルコール止め
	タバコ止め		タバコ止め
	薬止め		薬止め
	武器止め		武器止め
	爆発物止め		爆発物止め
	放射線止め		放射線止め
	原子力止め		原子力止め
	生物止め		生物止め
	化学止め		化学止め
	物理止め		物理止め
	数学止め		数学止め
	科学止め		科学止め
	技術止め		技術止め
	芸術止め		芸術止め
	文化止め		文化止め
	宗教止め		宗教止め
	政治止め		政治止め
	法律止め		法律止め
	倫理止め		倫理止め
	哲学止め		哲学止め
	心理学止め		心理学止め
	社会学止め		社会学止め
	人類学止め		人類学止め
	言語学止め		言語学止め
	歴史止め		歴史止め
	地理学止め		地理学止め
	天文学止め		天文学止め
	気象学止め		気象学止め
	海洋学止め		海洋学止め
	氷雪学止め		氷雪学止め
	湖沼学止め		湖沼学止め
	水文学止め		水文学止め
	気象学止め		気象学止め
	気候学止め		気候学止め
	土壌学止め		土壌学止め
	農業学止め		農業学止め
	林業学止め		林業学止め
	園芸学止め		園芸学止め
	植物学止め		植物学止め
	動物学止め		動物学止め
	昆虫学止め		昆虫学止め
	鳥類学止め		鳥類学止め
	哺乳学止め		哺乳学止め
	爬虫学止め		爬虫学止め
	魚類学止め		魚類学止め
	軟体学止め		軟体学止め
	貝類学止め		貝類学止め
	貝殻学止め		貝殻学止め
	軟体学止め		軟体学止め
	軟体学止め		軟体学止め
	軟体学止め		軟体学止め
	軟体学止め		軟体学止め
	軟体学止め		軟体学止め



	刈草
	刈草(稲藁)
	刈草(稲藁)高
	刈草(稲藁)低
	刈草(稲藁)中
	刈草(稲藁)短
	刈草(稲藁)長
	刈草(稲藁)超長
	刈草(稲藁)超短
	刈草(稲藁)中長
	刈草(稲藁)中短
	刈草(稲藁)長短
	刈草(稲藁)短長
	刈草(稲藁)中長短
	刈草(稲藁)中短長
	刈草(稲藁)長短中
	刈草(稲藁)短長中
	刈草(稲藁)中長短中
	刈草(稲藁)中短長中
	刈草(稲藁)長短中長
	刈草(稲藁)短長中長
	刈草(稲藁)中長短中長
	刈草(稲藁)中短長中長
	刈草(稲藁)長短中長短
	刈草(稲藁)短長中長短
	刈草(稲藁)中長短中長短
	刈草(稲藁)中短長中長短
	刈草(稲藁)長短中長短中
	刈草(稲藁)短長中長短中
	刈草(稲藁)中長短中長短中
	刈草(稲藁)中短長中長短中
	刈草(稲藁)長短中長短中長
	刈草(稲藁)短長中長短中長
	刈草(稲藁)中長短中長短中長
	刈草(稲藁)中短長中長短中長
	刈草(稲藁)長短中長短中長短
	刈草(稲藁)短長中長短中長短
	刈草(稲藁)中長短中長短中長短
	刈草(稲藁)中短長中長短中長短
	刈草(稲藁)長短中長短中長短中
	刈草(稲藁)短長中長短中長短中
	刈草(稲藁)中長短中長短中長短中
	刈草(稲藁)中短長中長短中長短中
	刈草(稲藁)長短中長短中長短中長
	刈草(稲藁)短長中長短中長短中長
	刈草(稲藁)中長短中長短中長短中長
	刈草(稲藁)中短長中長短中長短中長



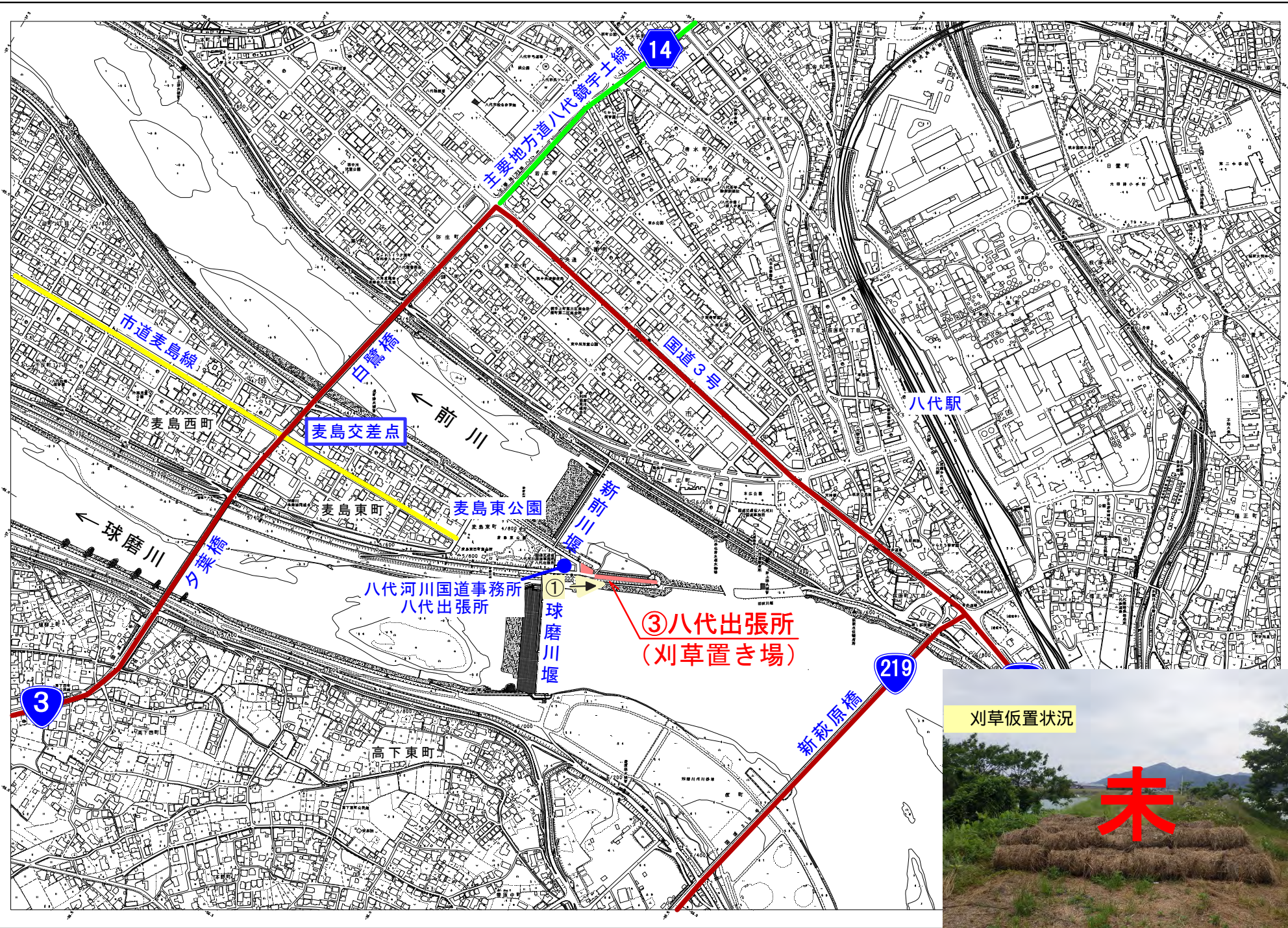
② 球磨川 3/800 右岸 植柳新町地区





③ 球磨川 6/000 右岸 八代出張所

※土日祝日は、閉庁のため作業できません。



- | 記号 | 名称   | 説明          |
|----|------|-------------|
| ○  | 国定公園 | 国定公園の境界線を示す |
| ○  | 市道   | 市の道         |
| ○  | 国道   | 国の道         |
| ○  | 河川   | 川           |
| ○  | ダム   | ダム          |
| ○  | 橋    | 橋           |
| ○  | 鉄道路線 | 鉄道の線路       |
| ○  | 駅    | 駅           |
| ○  | 公共施設 | 公共施設        |
| ○  | 学校   | 学校          |
| ○  | 公園   | 公園          |
| ○  | 墓地   | 墓地          |
| ○  | 境界線  | 境界線         |
| ○  | 等高線  | 等高線         |
| ○  | 方位   | 方位          |

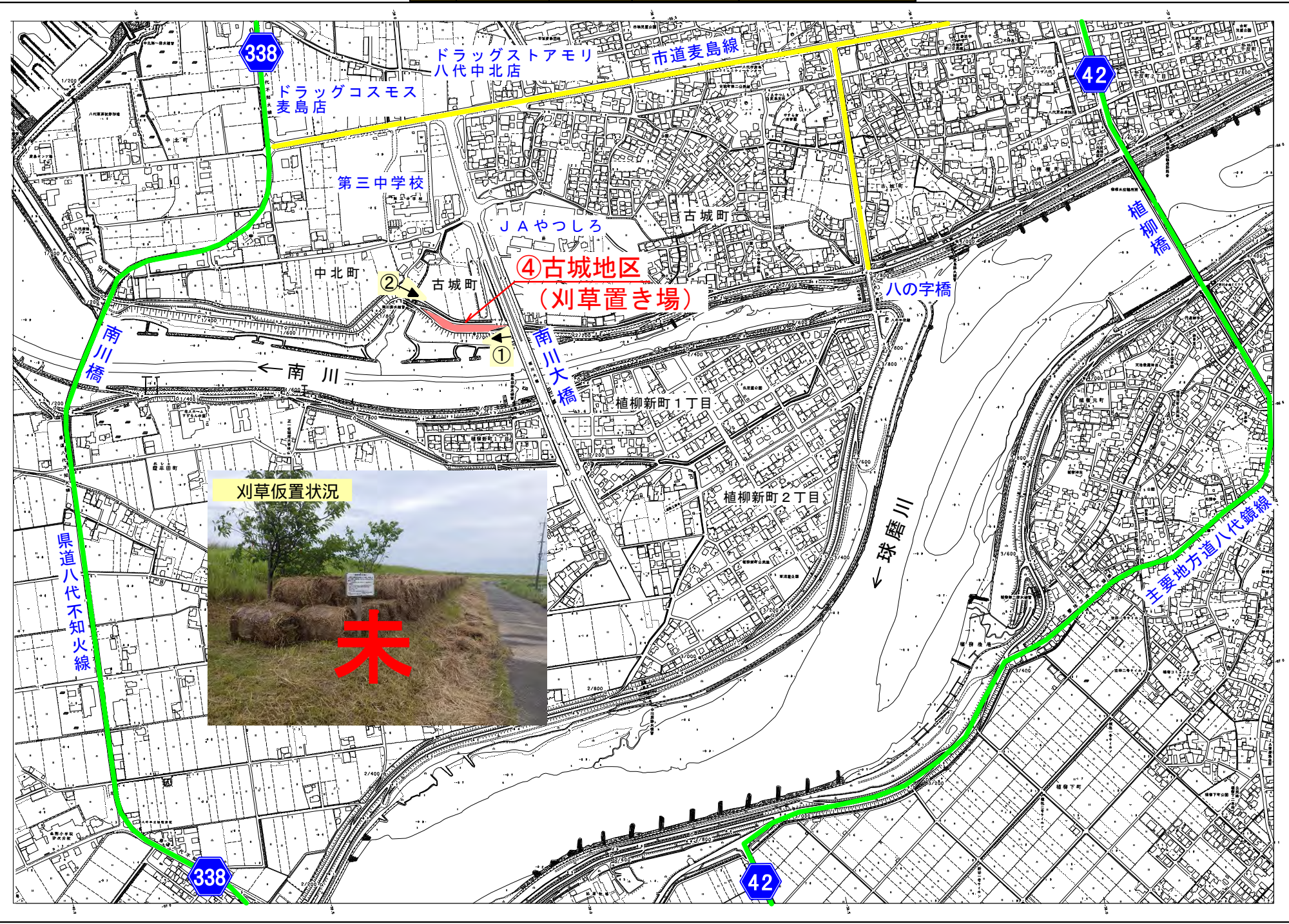


刈草仮置状況

未



④ 南川 2/000 右岸 古城地区



[Symbol]	河川	国道
[Symbol]	支線	県道
[Symbol]	橋	市道
[Symbol]	堤	町道
[Symbol]	水門	田圃
[Symbol]	井	畑
[Symbol]	池	雑草
[Symbol]	山	樹
[Symbol]	崖	石垣
[Symbol]	土留	境界
[Symbol]	崖崩	境界
[Symbol]	崖崩	境界
[Symbol]	崖崩	境界
[Symbol]	崖崩	境界
[Symbol]	崖崩	境界
[Symbol]	崖崩	境界
[Symbol]	崖崩	境界
[Symbol]	崖崩	境界



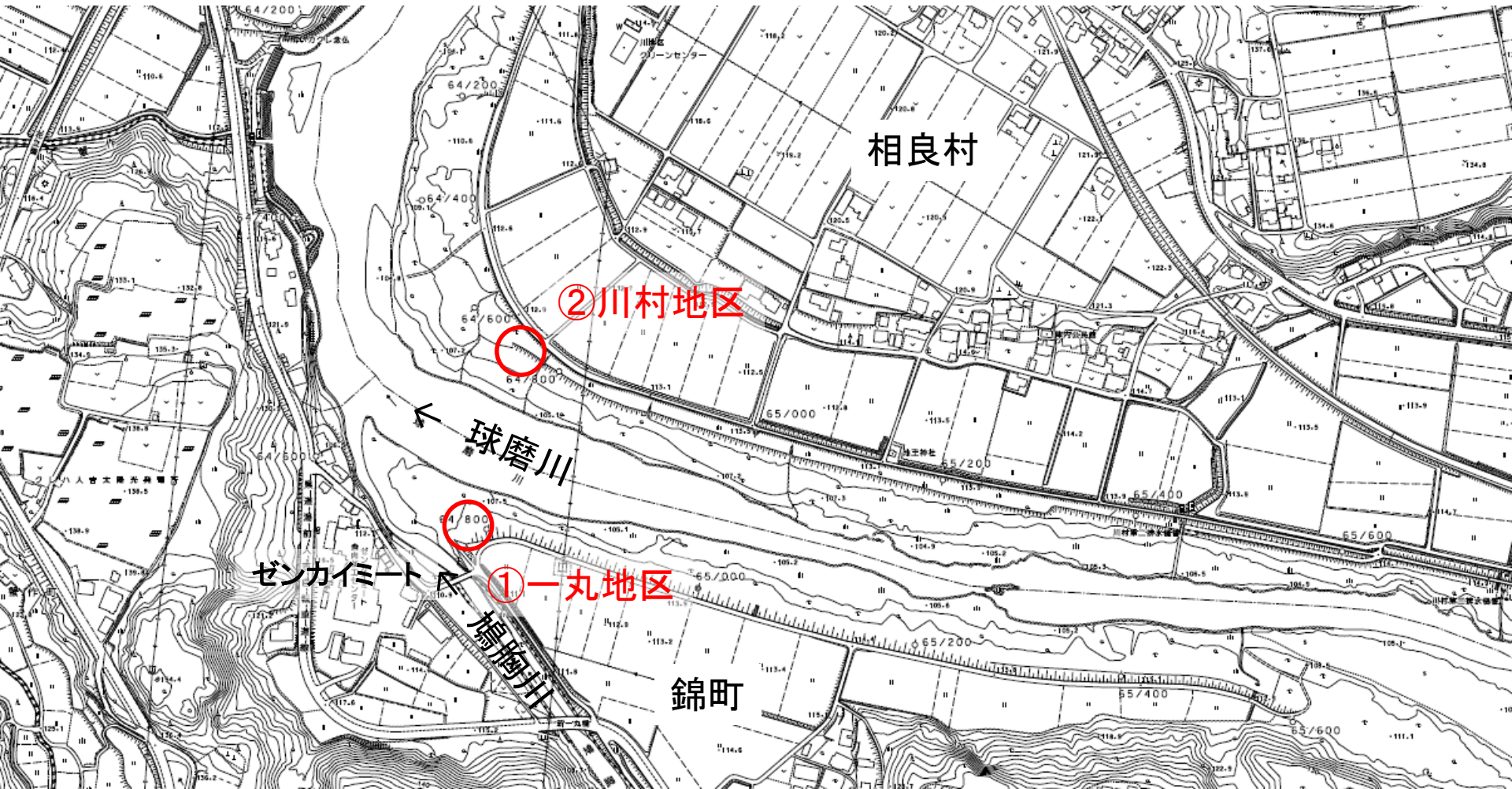
人吉出張所 刈草置き場一覧表【1回目刈り】 (単位:ロール)

No.	地区名	時期の目安	発生予定数量	現在までの発生量	6月9日現在残数量
①	一丸地区	—	150	150	0
②	川村地区	—	260	260	260
③	川辺川地区	13	340	0	0
④	川后島地区		195	0	0
⑤	錦地区		220	0	0
⑥	錦地区		300	0	0
⑦	錦地区		210	0	0
⑧	錦地区		212	0	0
⑨	深田地区	—	270	270	270
⑩	深田地区	—	240	240	0
⑪	深田地区	—	60	60	0
⑫	免田地区	—	110	110	0
⑬	須恵地区	—	260	260	20
⑭	須恵地区	—	290	290	110
⑮	多良木地区	—	130	130	40
⑯	多良木地区	—	200	200	120
⑰	多良木地区	—	80	80	0
⑱	湯前地区	—	120	120	0

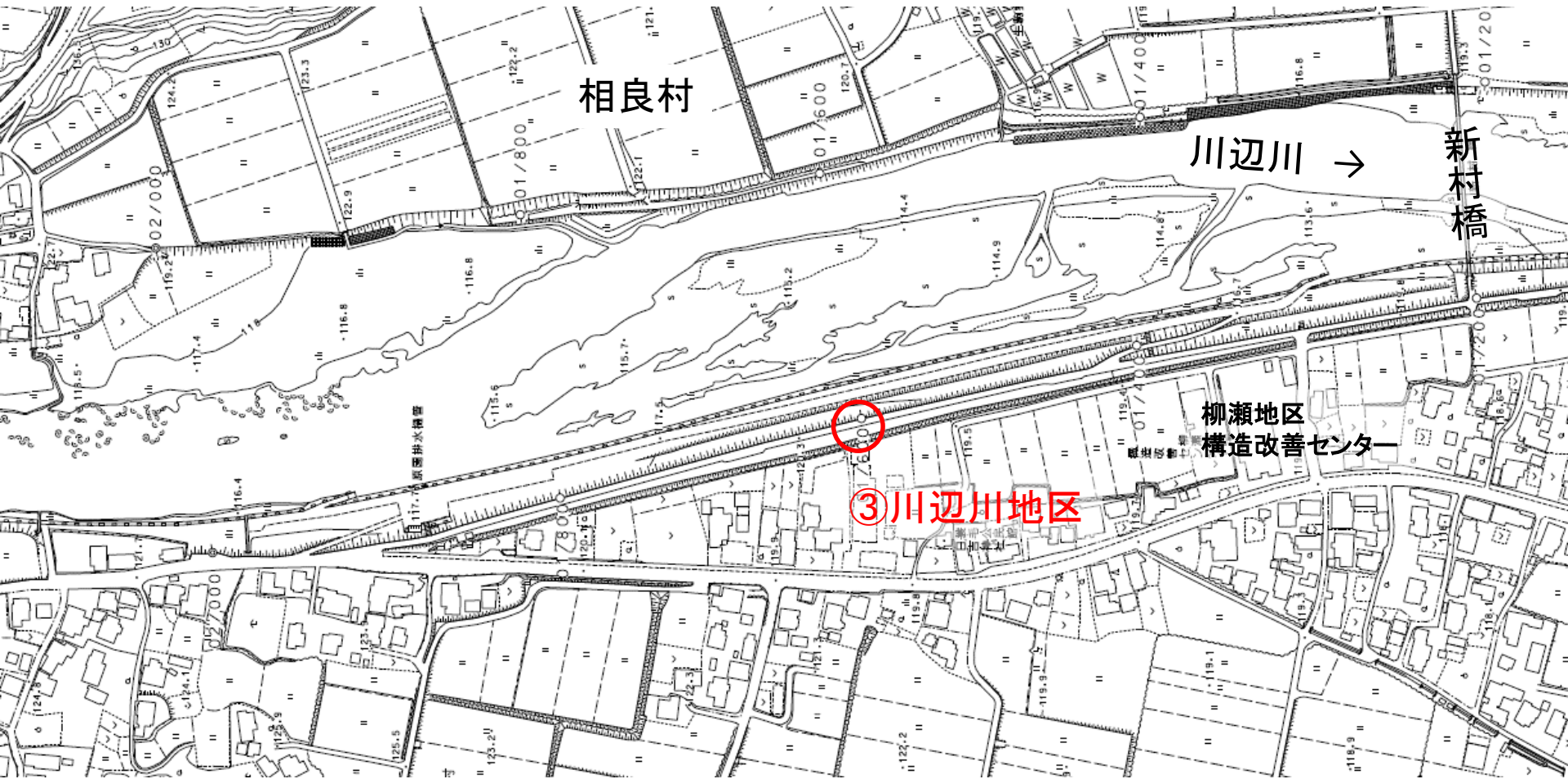




# 刈草配布箇所位置図







相良村

川辺川 →

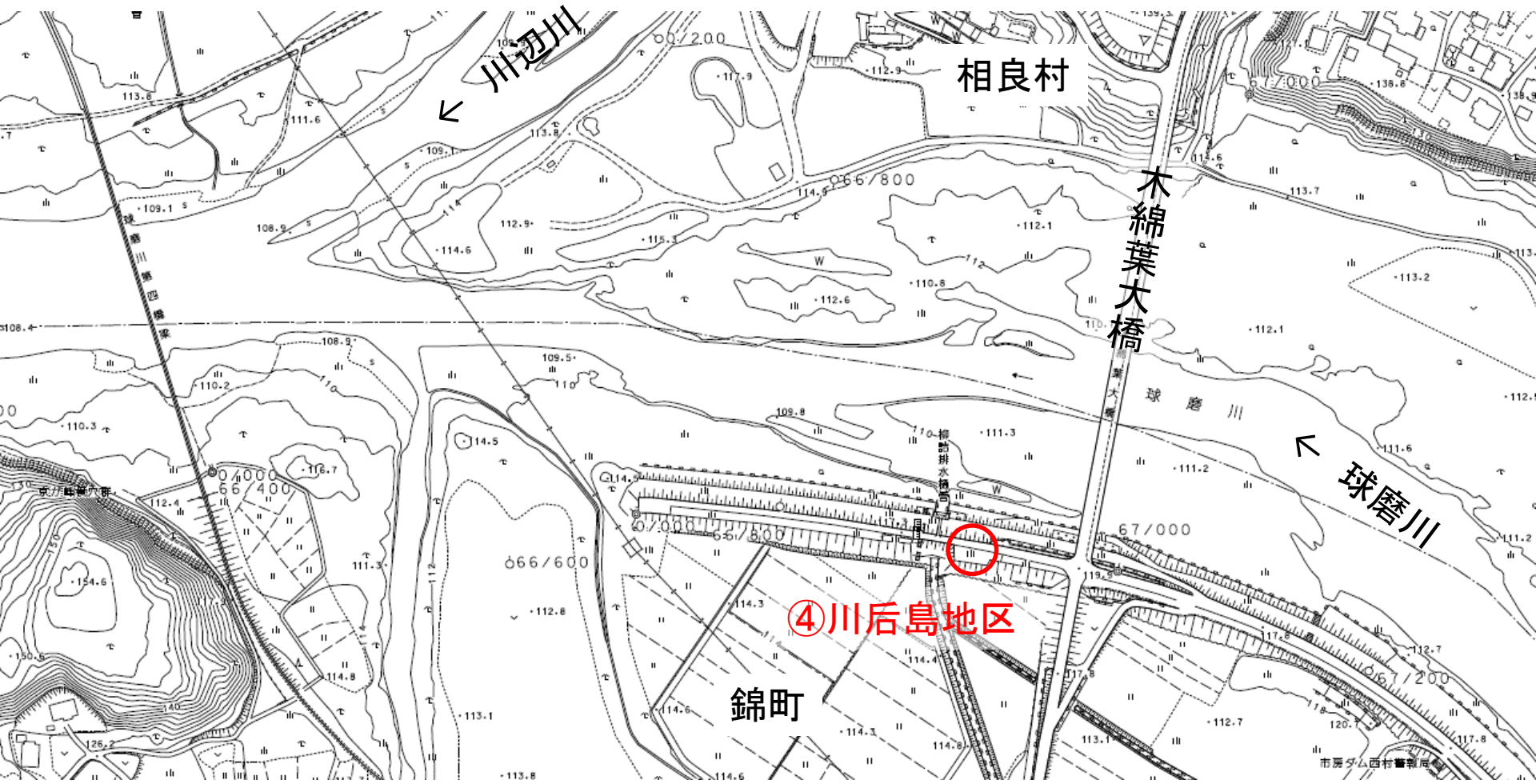
新村橋

③川辺川地区

柳瀬地区  
構造改善センター

原田排水管路





川辺川

相良村

木綿葉大橋

球磨川

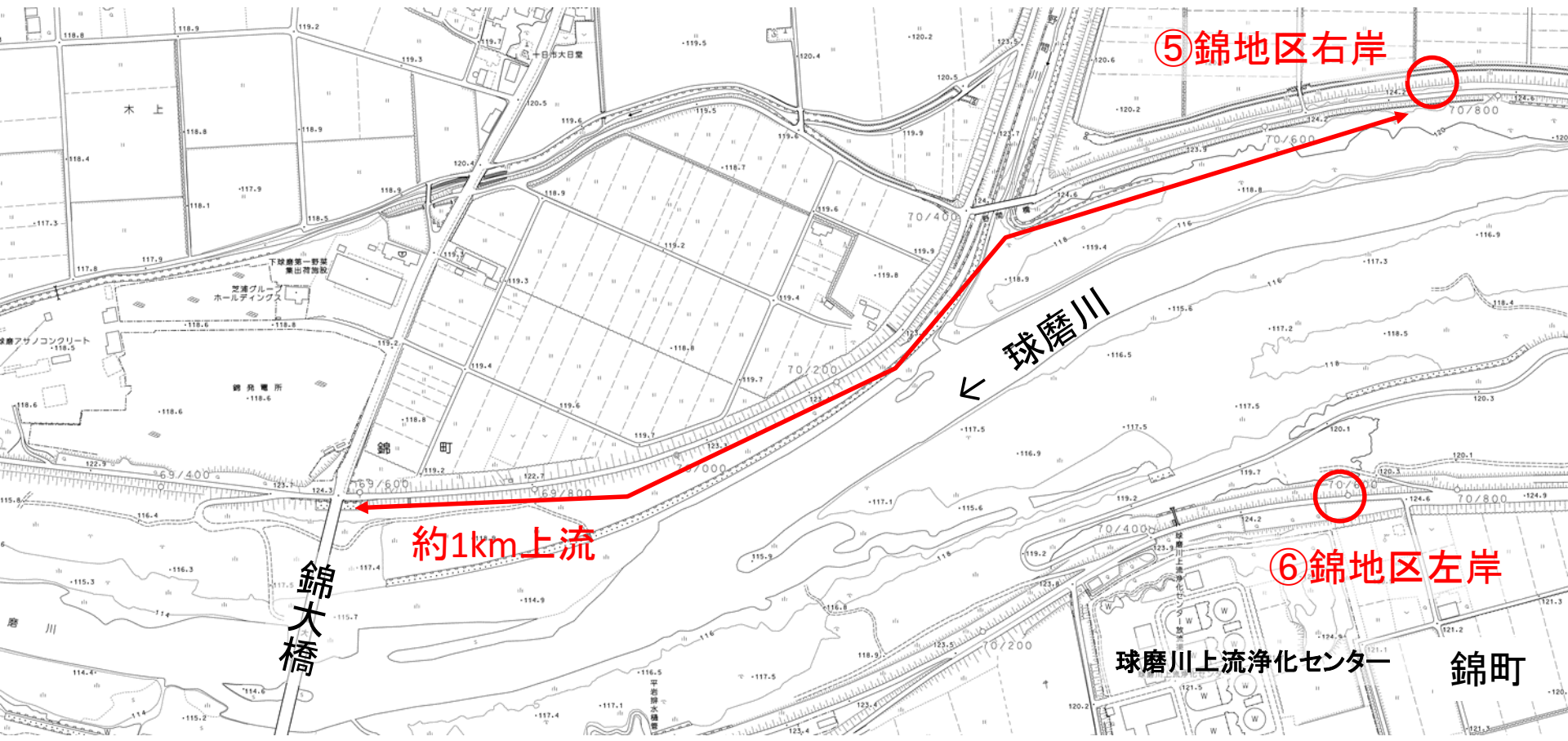
球磨川

④川后島地区

錦町

市房士山四村警報局





⑤ 錦地区右岸



球磨川

約1km上流

錦大橋

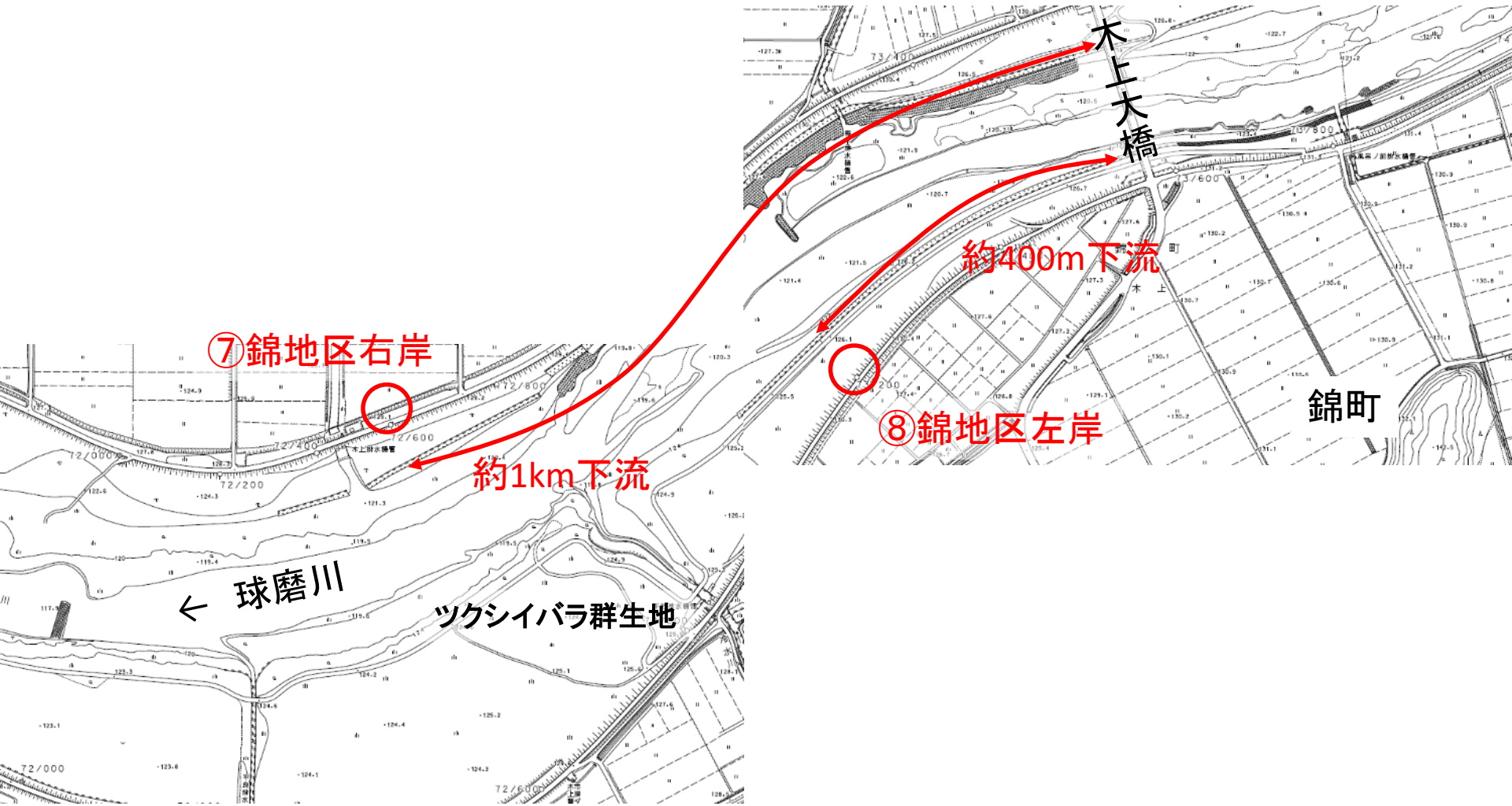
⑥ 錦地区左岸



球磨川上流浄化センター

錦町





⑦錦地区右岸



約1km下流

← 球磨川

ツクシイバラ群生地

⑧錦地区左岸

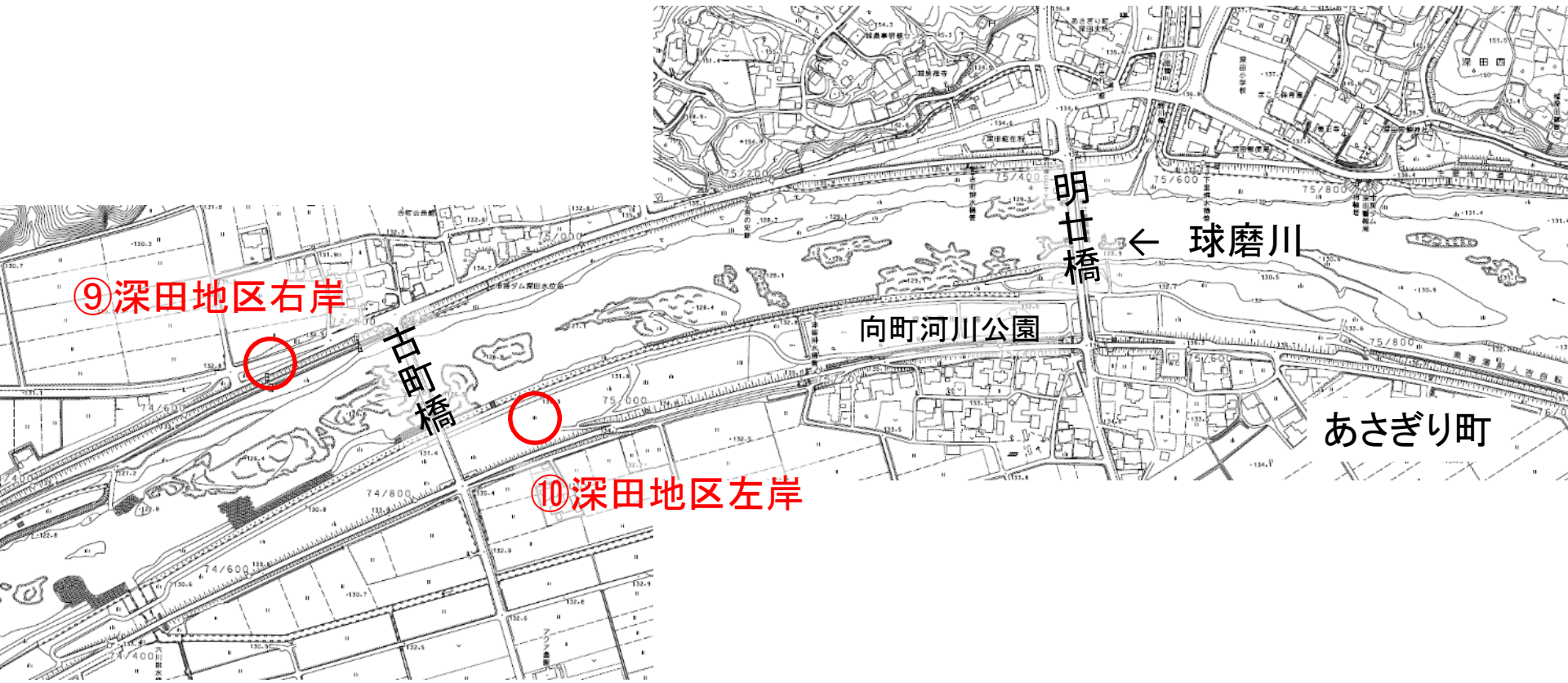


約400m下流

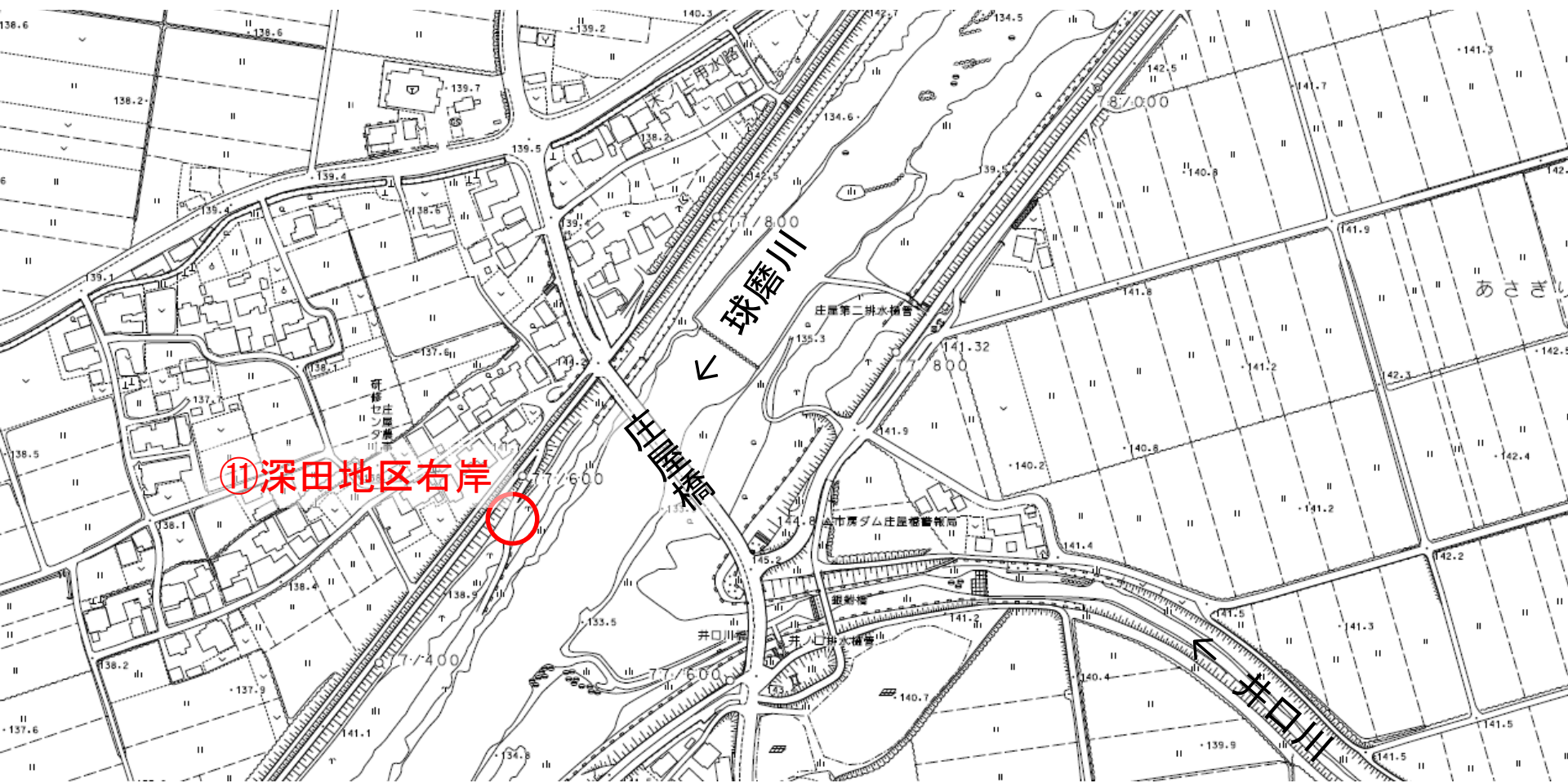
木上大橋

錦町



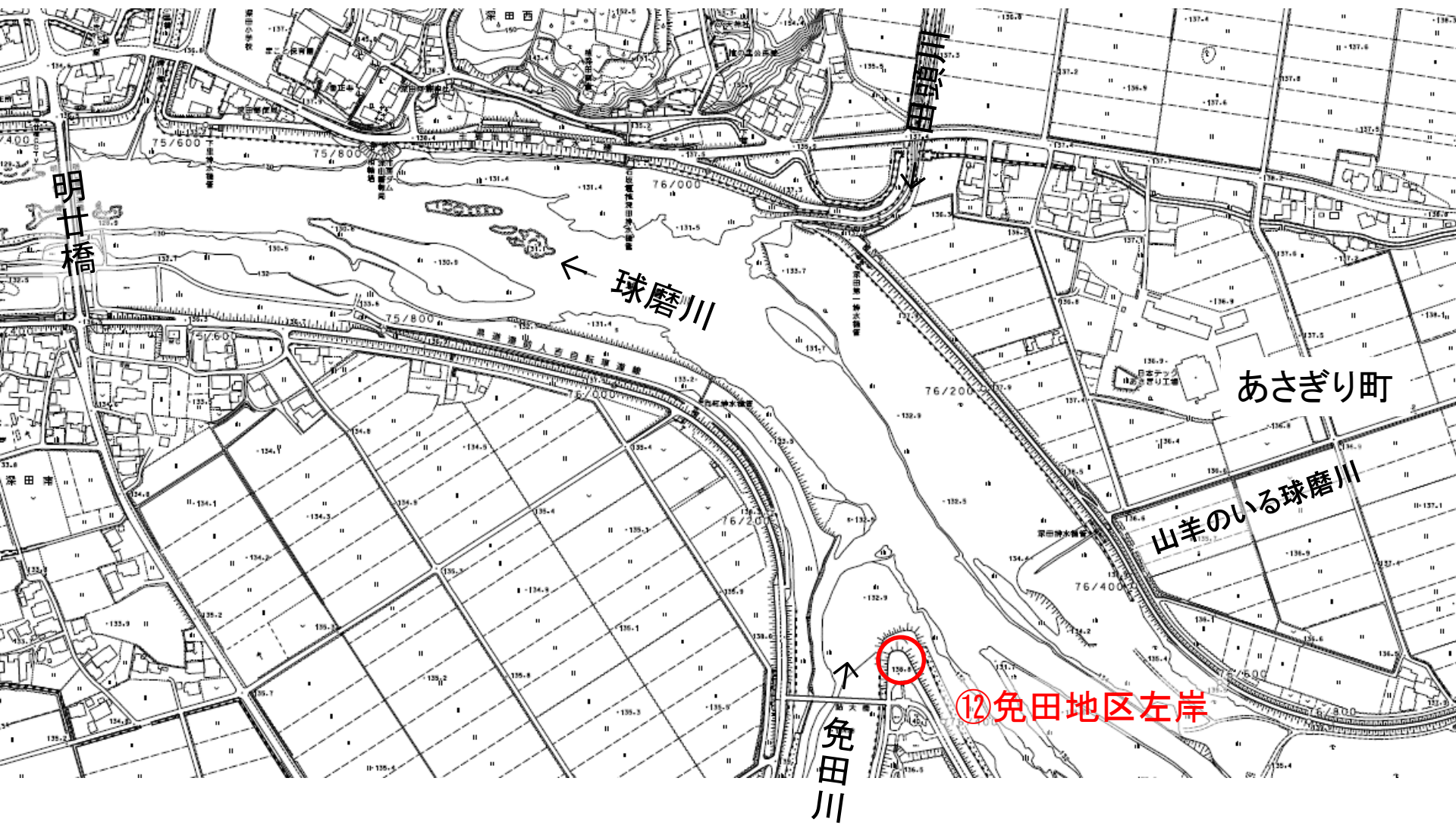






⑪ 深田地区右岸





球磨川

あさぎり町

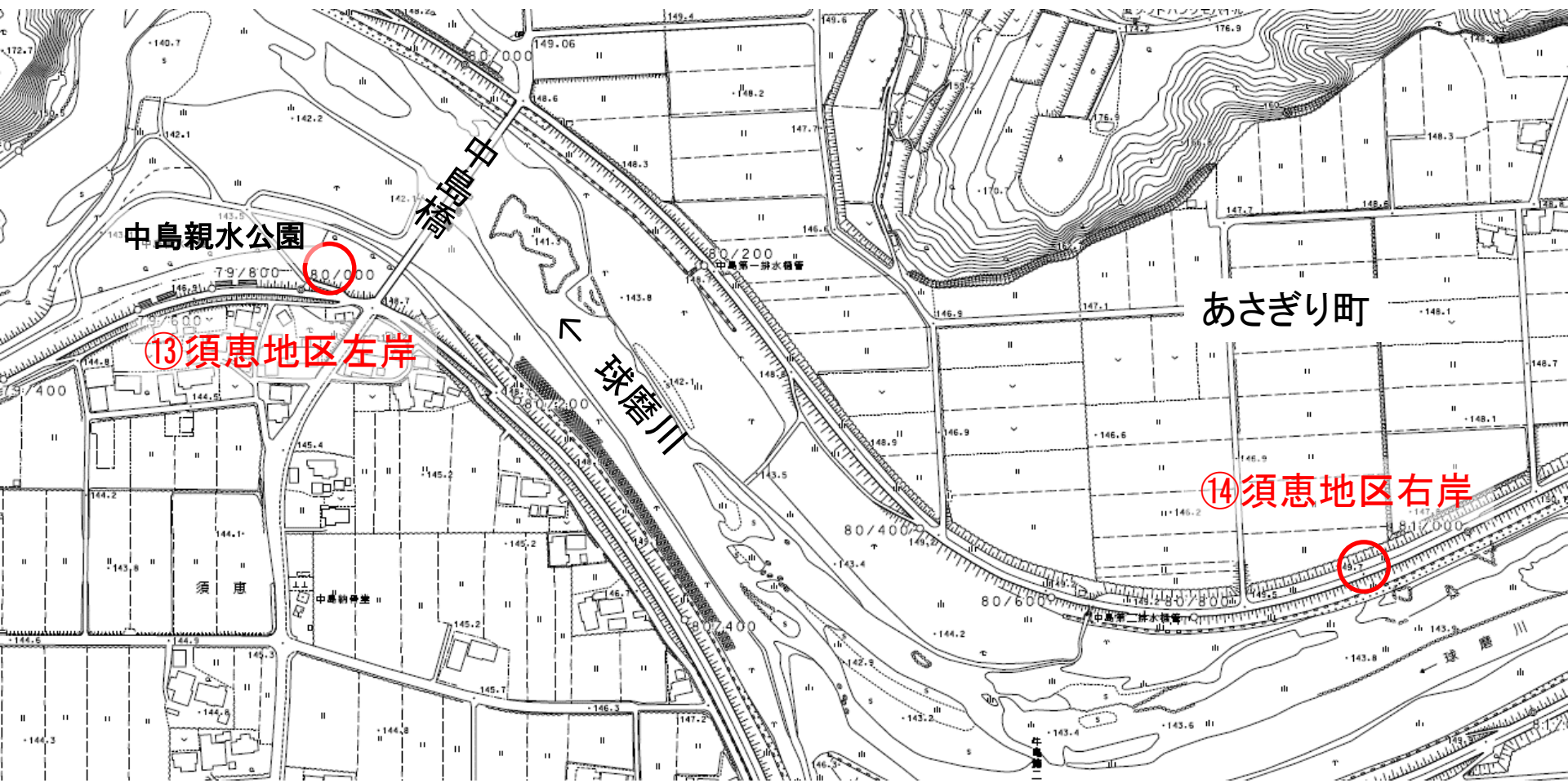
山羊のいる球磨川

免田川

明廿橋

⑫免田地区左岸

130.8







← 球磨川

里の城大橋

里城橋

← 牛瀬川



⑮多良木地区左岸

集配地第四排水溝

工宮神社



⑩多良木地区右岸

中鶴橋

多良木町

← 球磨川

蓮花寺橋

⑪多良木地区左岸





水上村

鵜木橋

球磨川

⑱湯前地区左岸

湯前町

佐本橋