

堤防の刈草を **無償で** お譲りします! 草堆肥・草マルチの材料をお探しの方へ朗報!!

八代河川国道事務所では、河川の適正な管理のため、年2回、球磨川の堤防除草を行っています。

この除草では、約400t(推計)の刈草が発生しますので、草堆肥、草マルチ農業や家庭菜園などの用で

現地まで取りに来て頂ける方に無償で提供いたします。

刈草の発生する時期

一回目刈り / 6月～8月

二回目刈り / 9月～12月

発生量(推計)

八代出張所 約200t

人吉出張所 約200t

刈草置き場

八代出張所 球磨川八代出張所管内 [クリック](#) 開始

人吉出張所 球磨川人吉出張所管内 [クリック](#) 開始

草堆肥と草マルチの作り方 [クリック](#)

刈草ロールはこれです!



直径50cm、長さ60cm、重さ20kg程度

注意!

刈草には、紙くず等の不純物が混じっている場合があります。

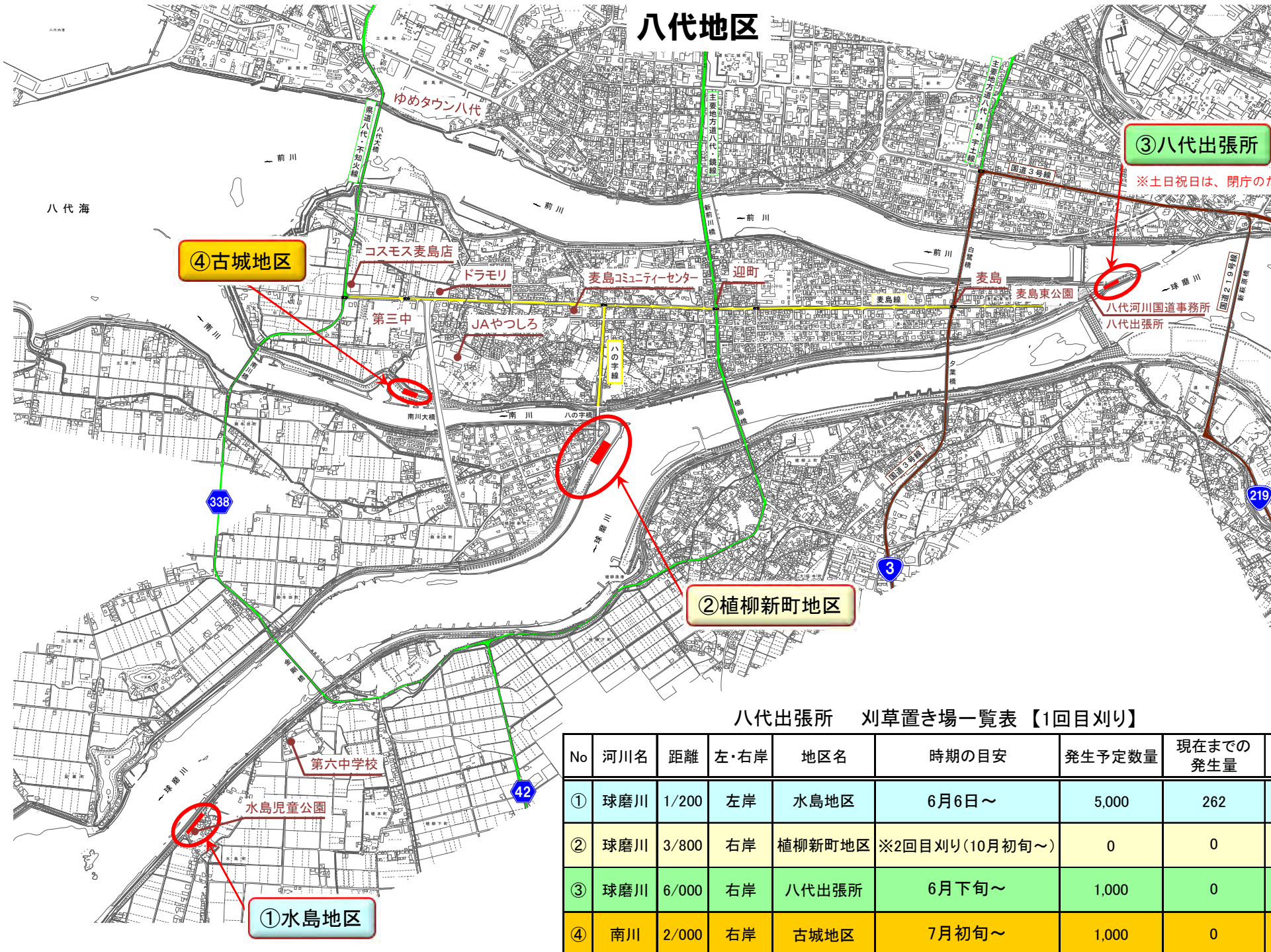
一度引き取られた刈草は返却できません。

数量に限りがあります。無くなり次第、終了となります。

積込作業や引き取り後の使用については、自己責任でお願いします。

自家での堆肥化、活用に取り組む農家、家庭菜園愛好家の方々に無償提供を行っているものであり、販売等への使用はお控えください。

八代地区



③八代出張所

※土日祝日は、閉庁のため作業できません。

④古城地区

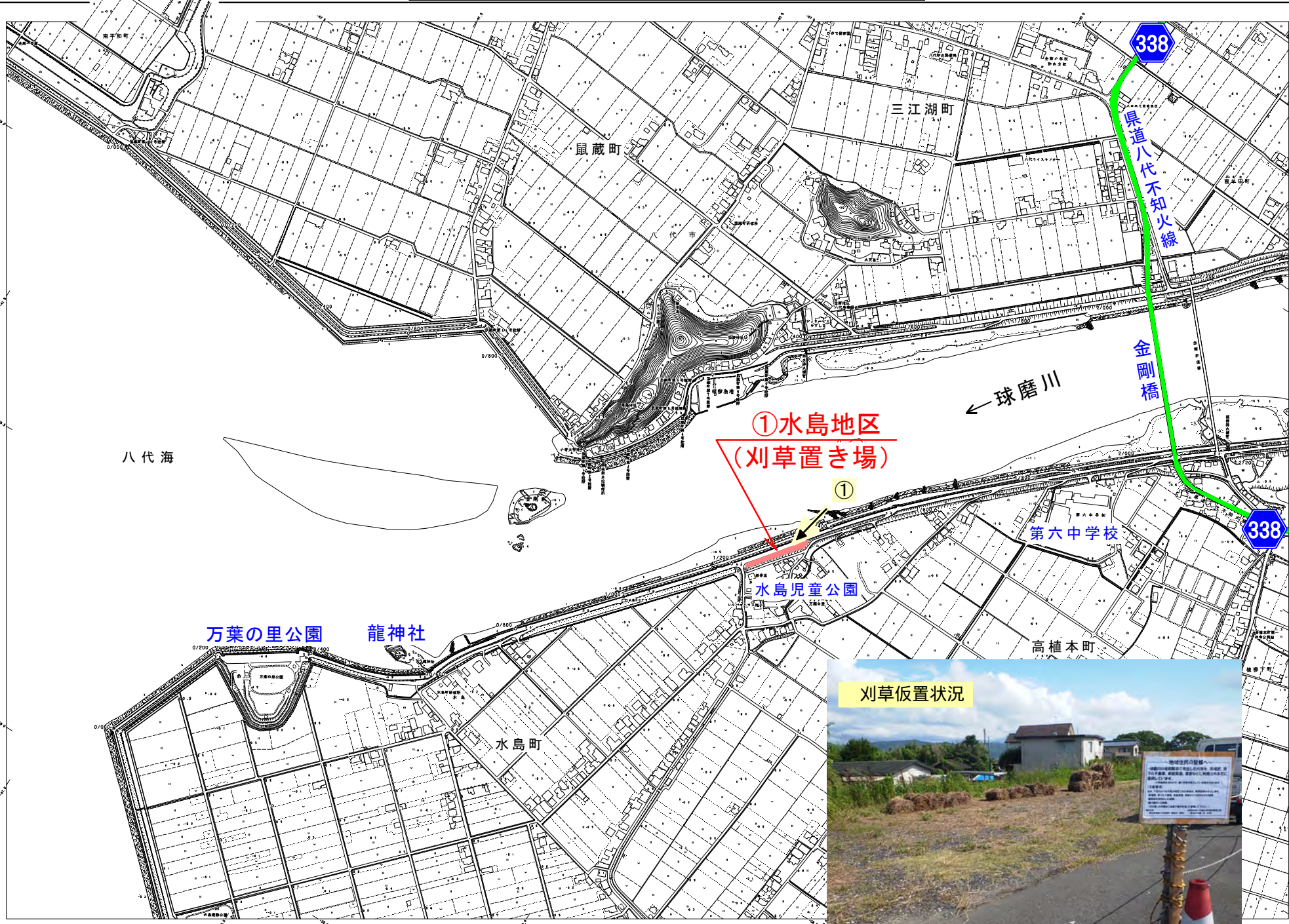
②植柳新町地区

①水島地区

八代出張所 刈草置き場一覧表【1回目刈り】

(単位:ロール)

No	河川名	距離	左・右岸	地区名	時期の目安	発生予定数量	現在までの発生量	6月23日現在残数量
①	球磨川	1/200	左岸	水島地区	6月6日～	5,000	262	20
②	球磨川	3/800	右岸	植柳新町地区	※2回目刈り(10月初旬～)	0	0	0
③	球磨川	6/000	右岸	八代出張所	6月下旬～	1,000	0	0
④	南川	2/000	右岸	古城地区	7月初旬～	1,000	0	0



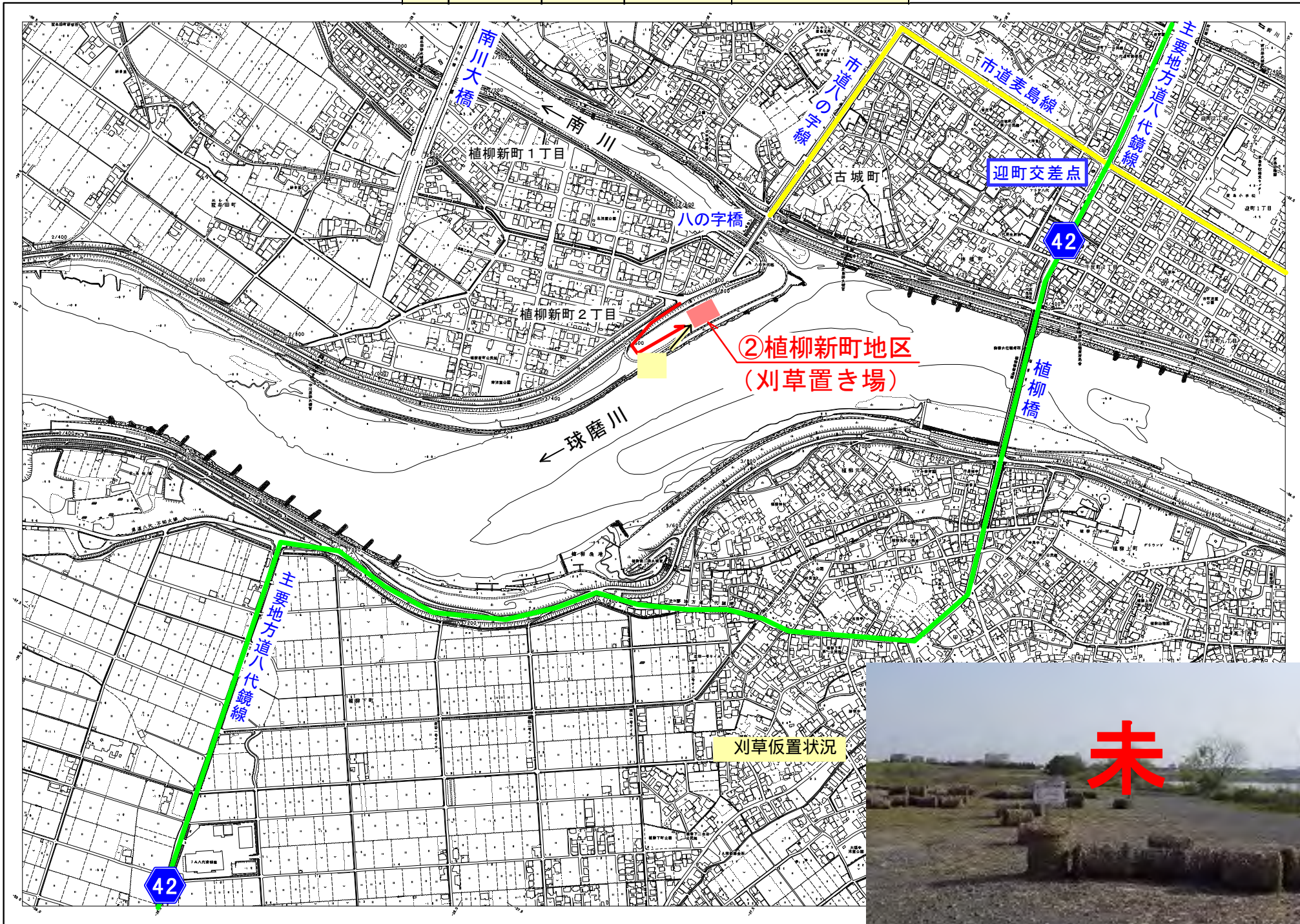
記号

△	町界	△	市界
□	町界	△	市界
○	町界	△	市界
○	町界	△	市界
○	町界	△	市界

地形記号

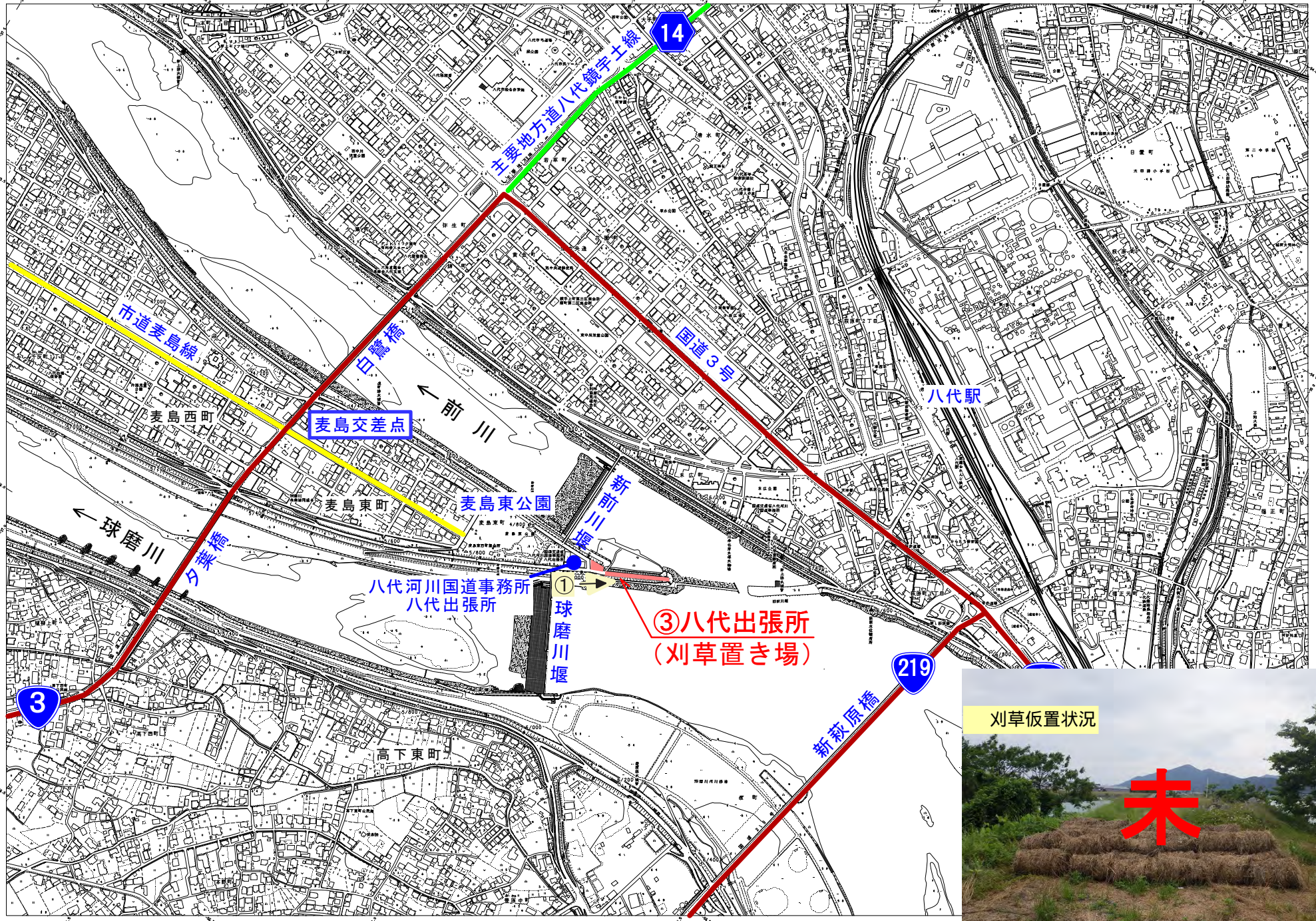
——	等高線
——	崖線
——	干渉線
——	境界線
——	境界線





刈草仮置状況





凡例

●	主要な河川	○	河川
▲	河川	○	河川
■	河川	○	河川

凡例

○	河川	○	河川
○	河川	○	河川
○	河川	○	河川

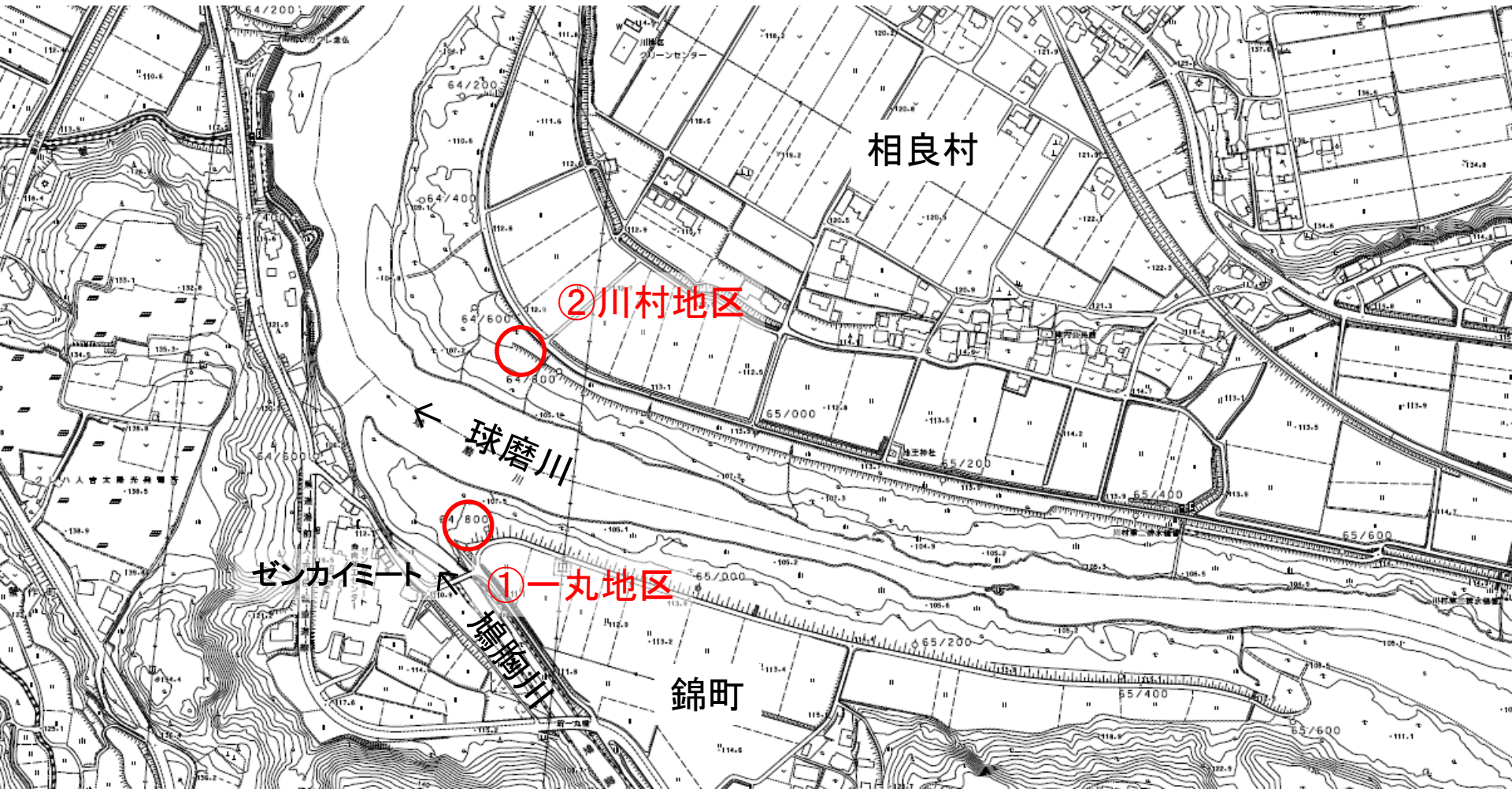


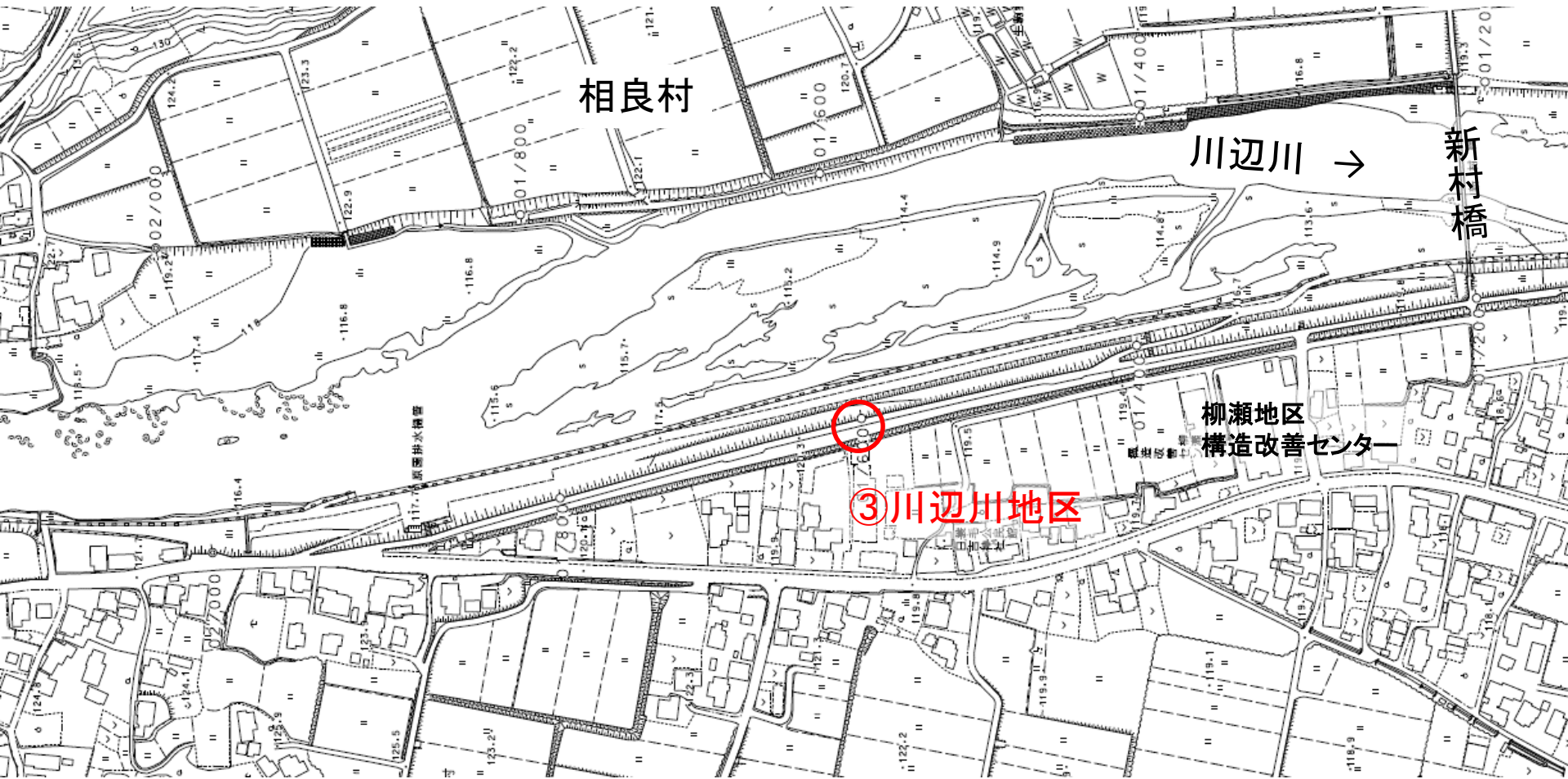
人吉出張所 刈草置き場一覧表【1回目刈り】 (単位:ロール)

No.	地区名	時期の目安	発生予定数量	現在までの発生量	6月23日現在残数量
①	一丸地区	—	150	150	0 (終了)
②	川村地区	—	360	360	0 (終了)
③	川辺川地区	—	490	490	250
④	川后島地区	—	195	0	0
⑤	錦地区	—	420	420	420
⑥	錦地区	—	150	150	150
⑦	錦地区	—	200	200	0 (終了)
⑧	錦地区	—	600	600	600
⑨	深田地区	—	270	270	100
⑩	深田地区	—	240	240	0 (終了)
⑪	深田地区	—	60	60	0 (終了)
⑫	免田地区	—	110	110	0 (終了)
⑬	須恵地区	—	260	260	20
⑭	須恵地区	—	290	290	110
⑮	多良木地区	—	130	130	0 (終了)
⑯	多良木地区	—	200	200	0 (終了)
⑰	多良木地区	—	80	80	0 (終了)
⑱	湯前地区	—	120	120	0 (終了)



刈草配布箇所位置図





相良村

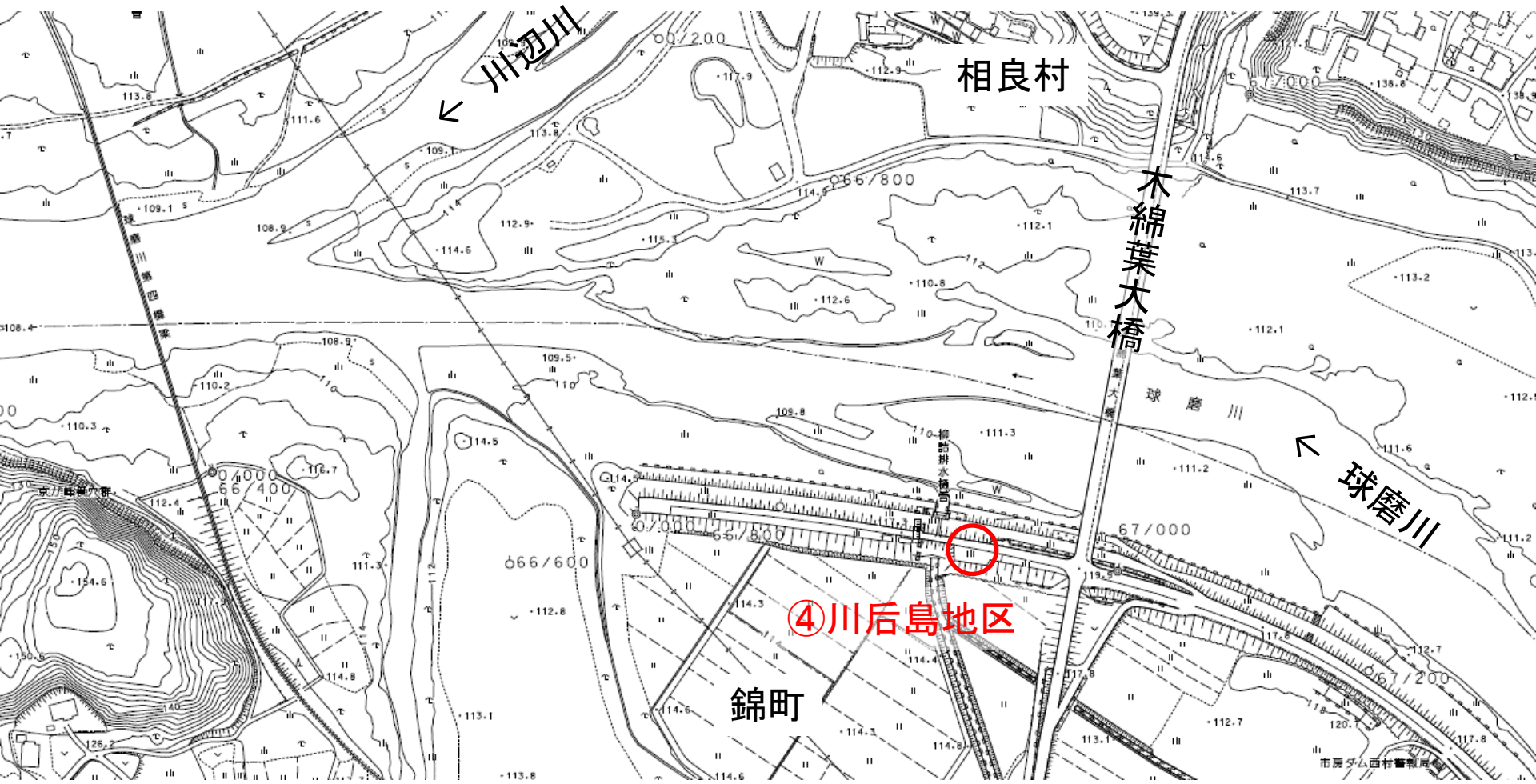
川辺川 →

新村橋

柳瀬地区
構造改善センター

③川辺川地区

原田排水溝



川辺川

相良村

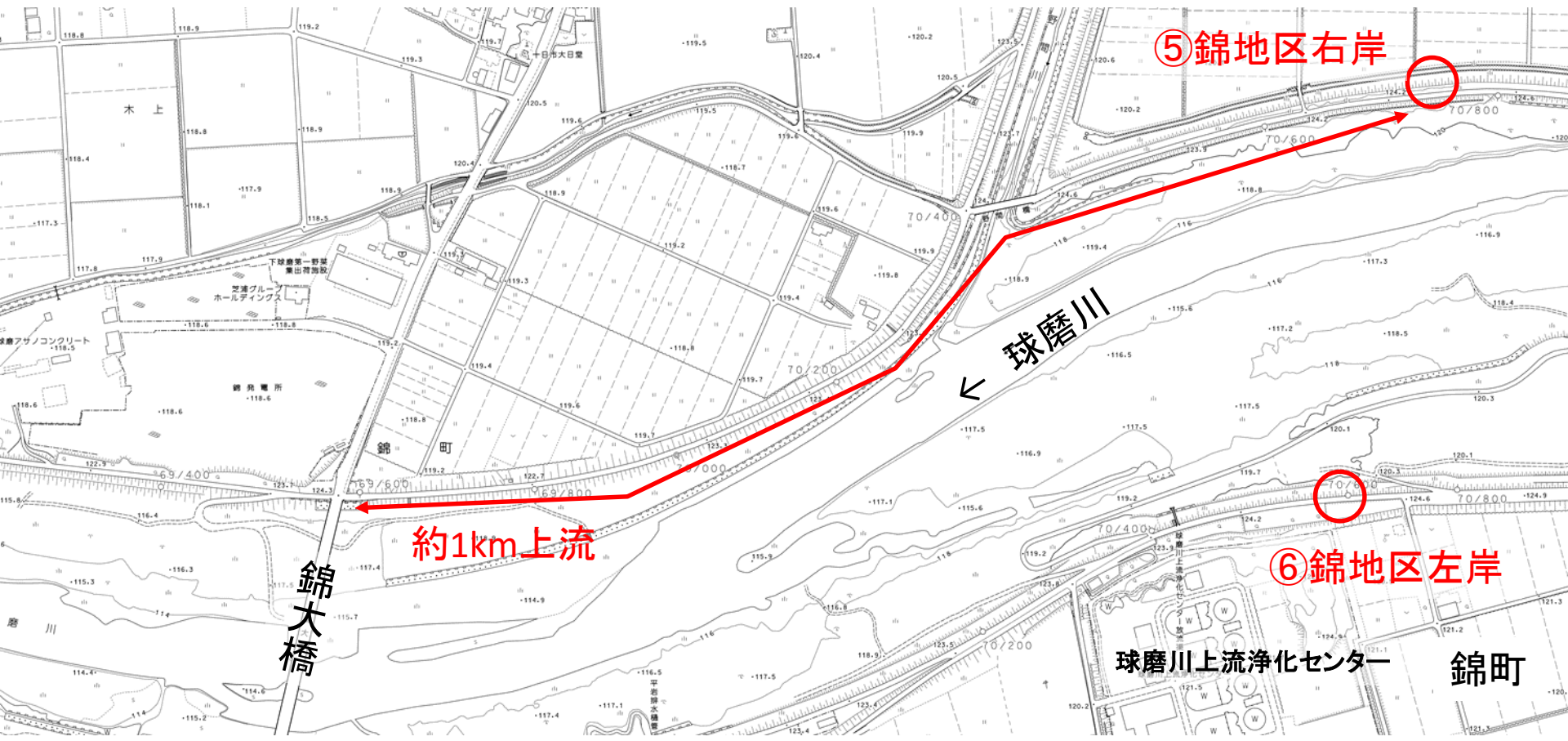
木綿葉大橋

球磨川

④川后島地区

錦町

市房多田西村警察署



⑤ 錦地区右岸



球磨川

約1km上流

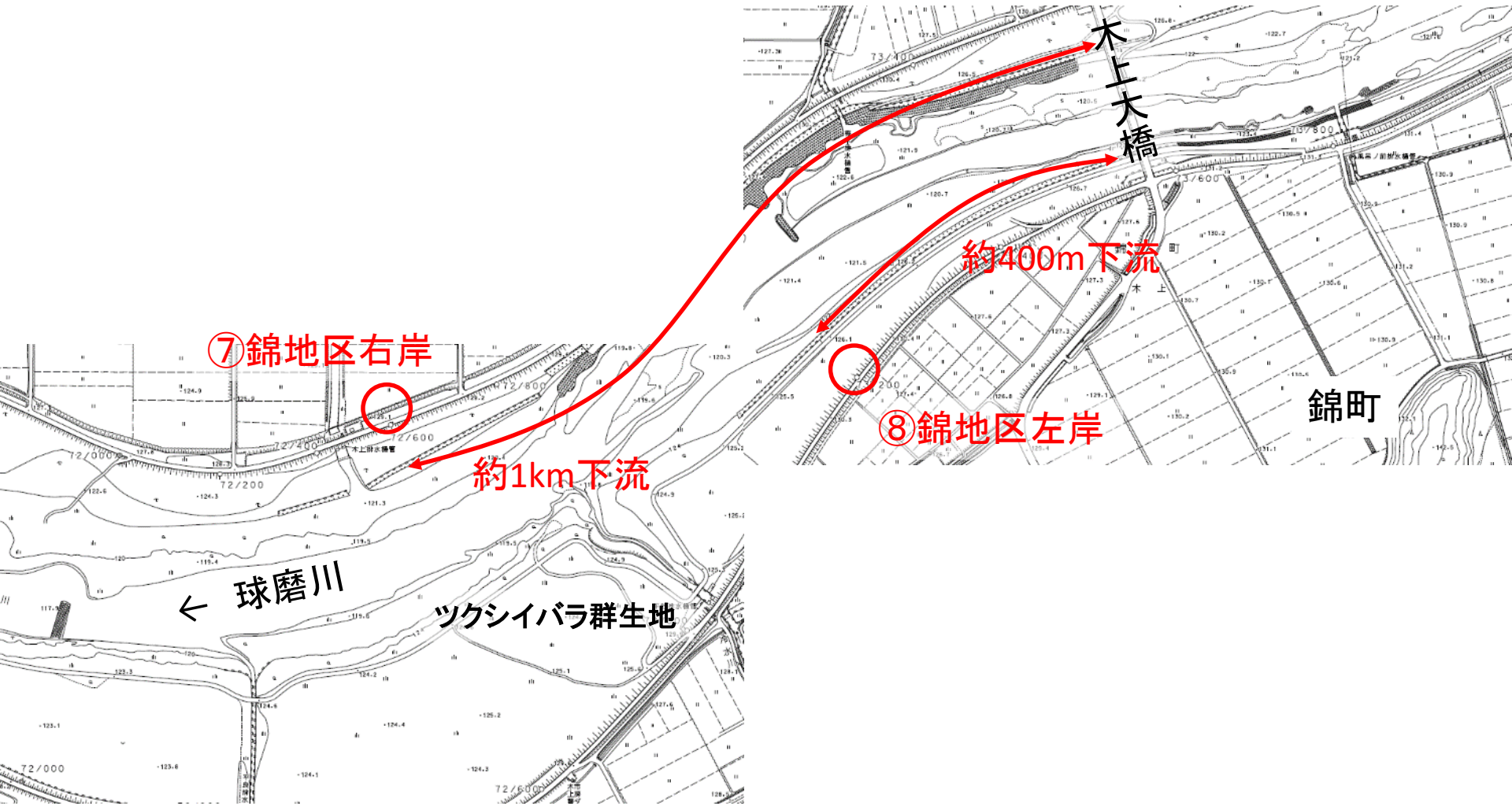
錦大橋

⑥ 錦地区左岸



球磨川上流浄化センター

錦町



⑦錦地区右岸



約1km下流

← 球磨川

ツクシイバラ群生地

木上大橋

約400m下流



⑧錦地区左岸

錦町

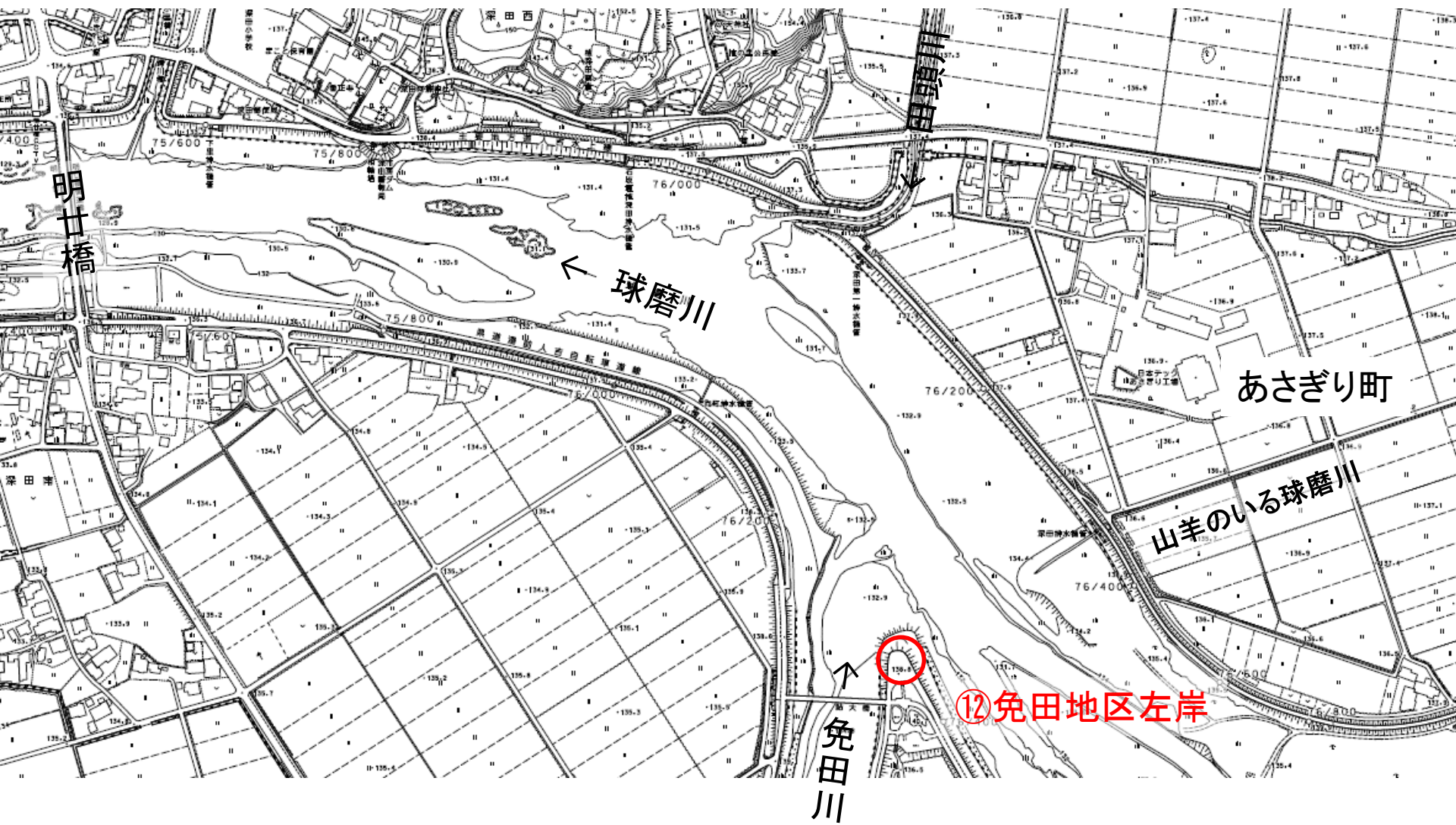


⑨深田地区右岸

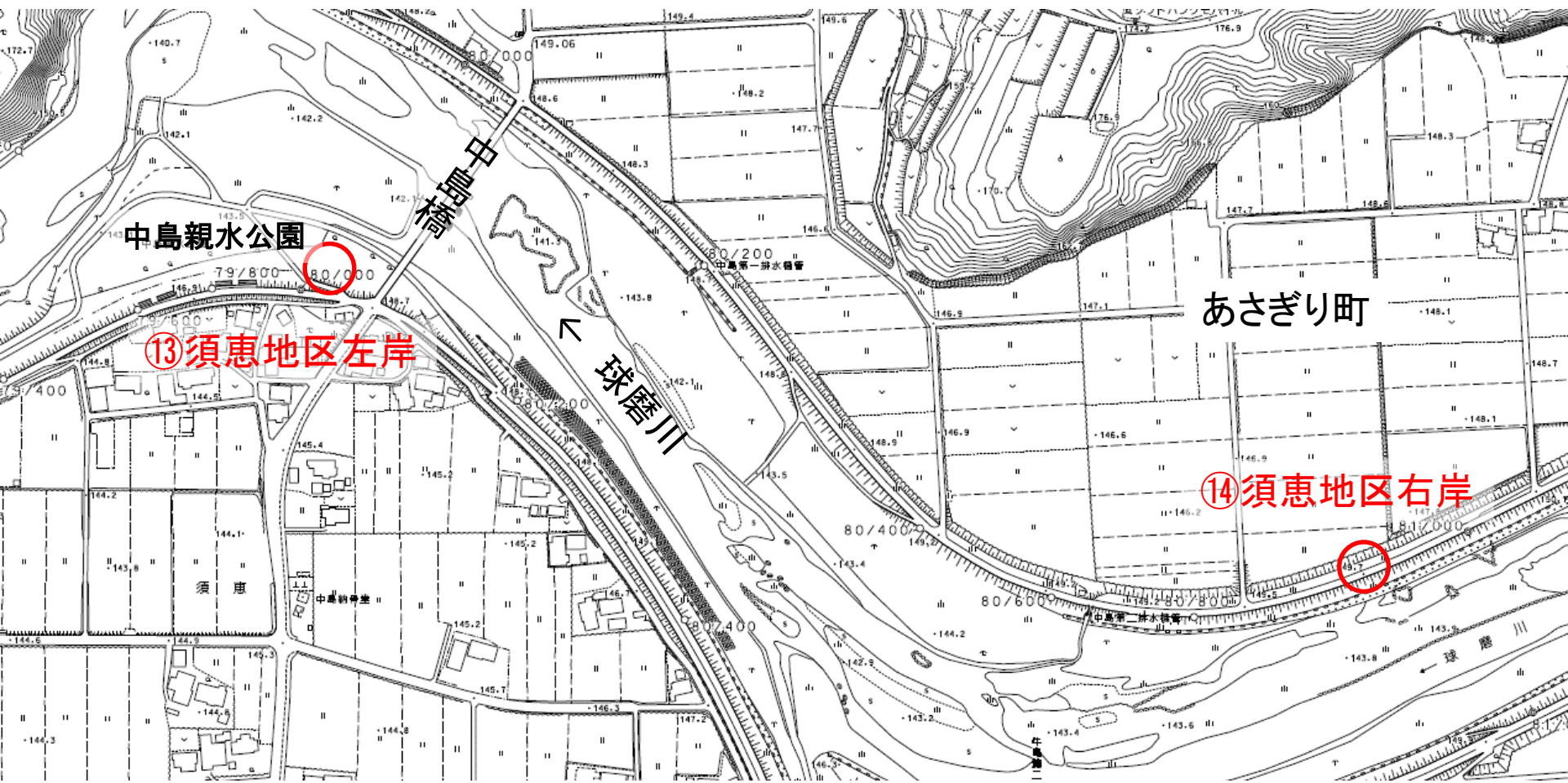
⑩深田地区左岸

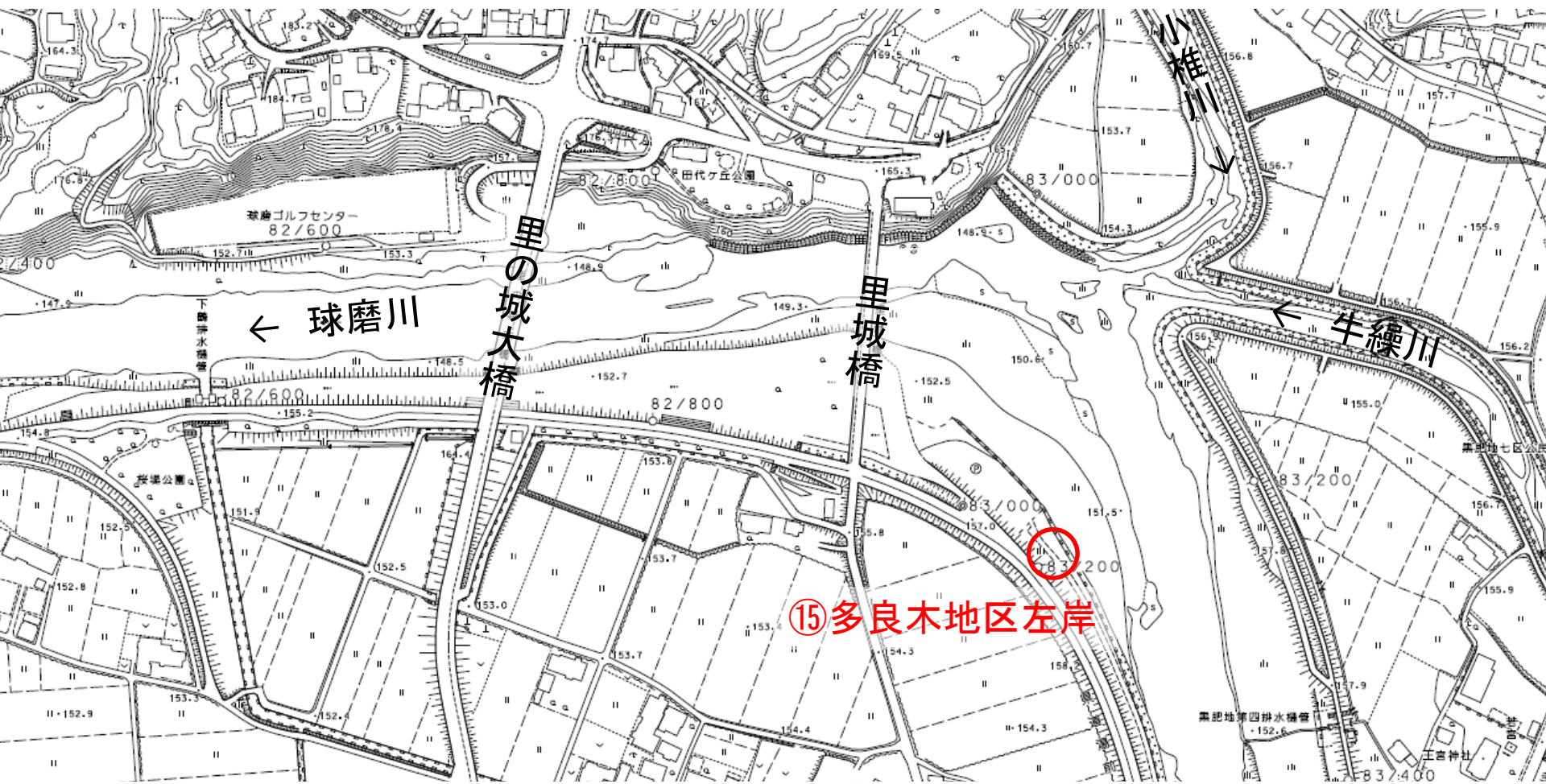


⑪ 深田地区右岸



⑫免田地区左岸





← 球磨川

里の城大橋

里城橋

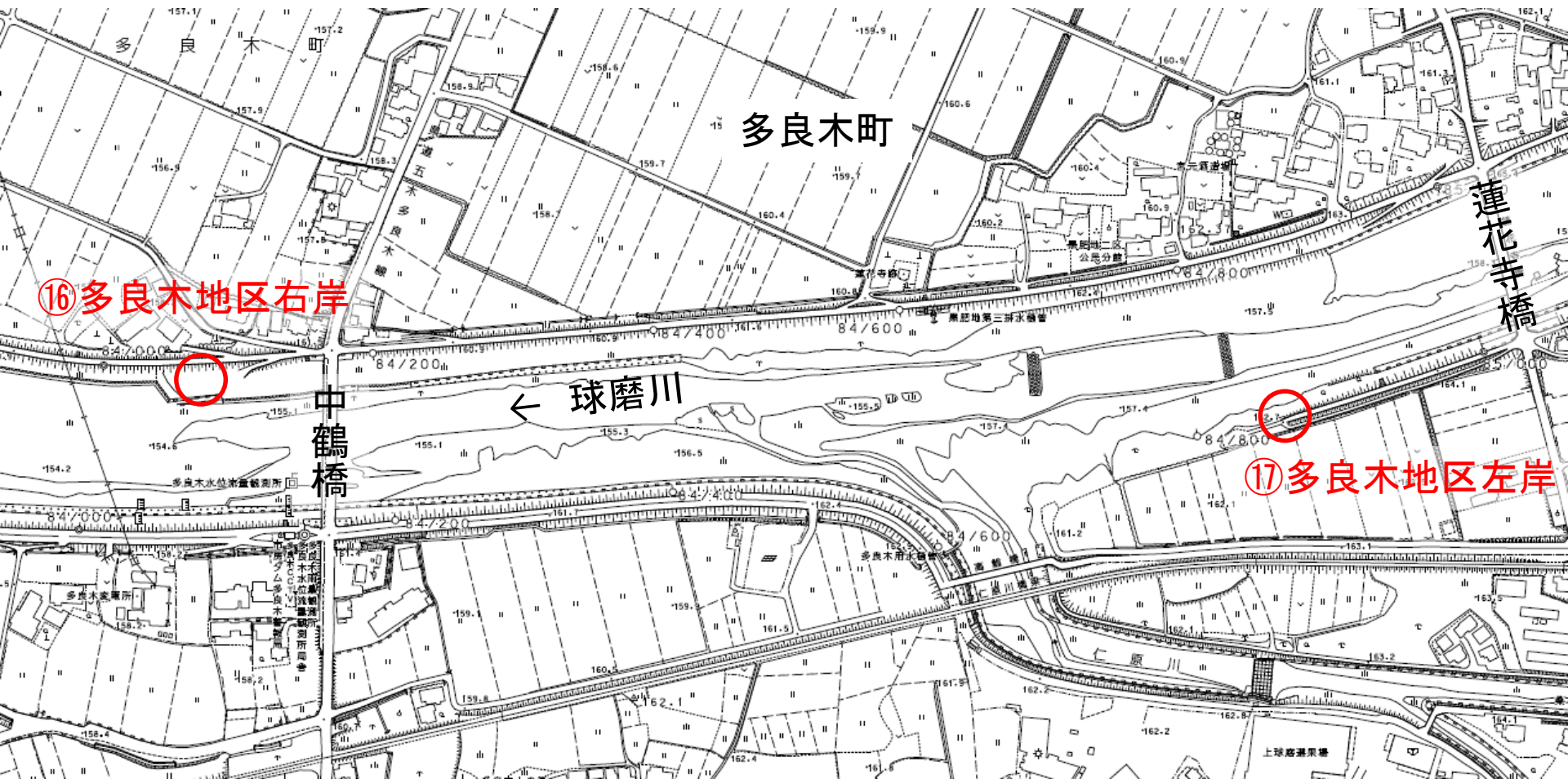
← 牛纒川



⑮多良木地区左岸

集配地第四排水溝

工宮神社



⑩多良木地区右岸

⑪多良木地区左岸

多良木町

蓮花寺橋

中鶴橋

← 球磨川





水上村

鵜木橋

球磨川

⑱湯前地区左岸

湯前町

佐本橋