

堤防の刈草を **無償で** お譲りします! 草堆肥・草マルチの材料をお探しの方へ朗報!!

八代河川国道事務所では、河川の適正な管理のため、年2回、球磨川の堤防除草を行っています。

この除草では、約400t(推計)の刈草が発生しますので、草堆肥、草マルチ農業や家庭菜園などの用で

現地まで取りに来て頂ける方に無償で提供いたします。

刈草の発生する時期

一回目刈り / 6月～8月

二回目刈り / 9月～12月

発生量(推計)

八代出張所 約200t

人吉出張所 約200t

刈草置き場

八代出張所 球磨川八代出張所管内 [クリック](#) 開始

人吉出張所 球磨川人吉出張所管内 [クリック](#) 終了

※一回目刈りの分は終了しました。

草堆肥と草マルチの作り方 [クリック](#)

刈草ロールはこれです!



直径50cm、長さ60cm、重さ20kg程度

注意!

刈草には、紙くず等の不純物が混じっている場合があります。

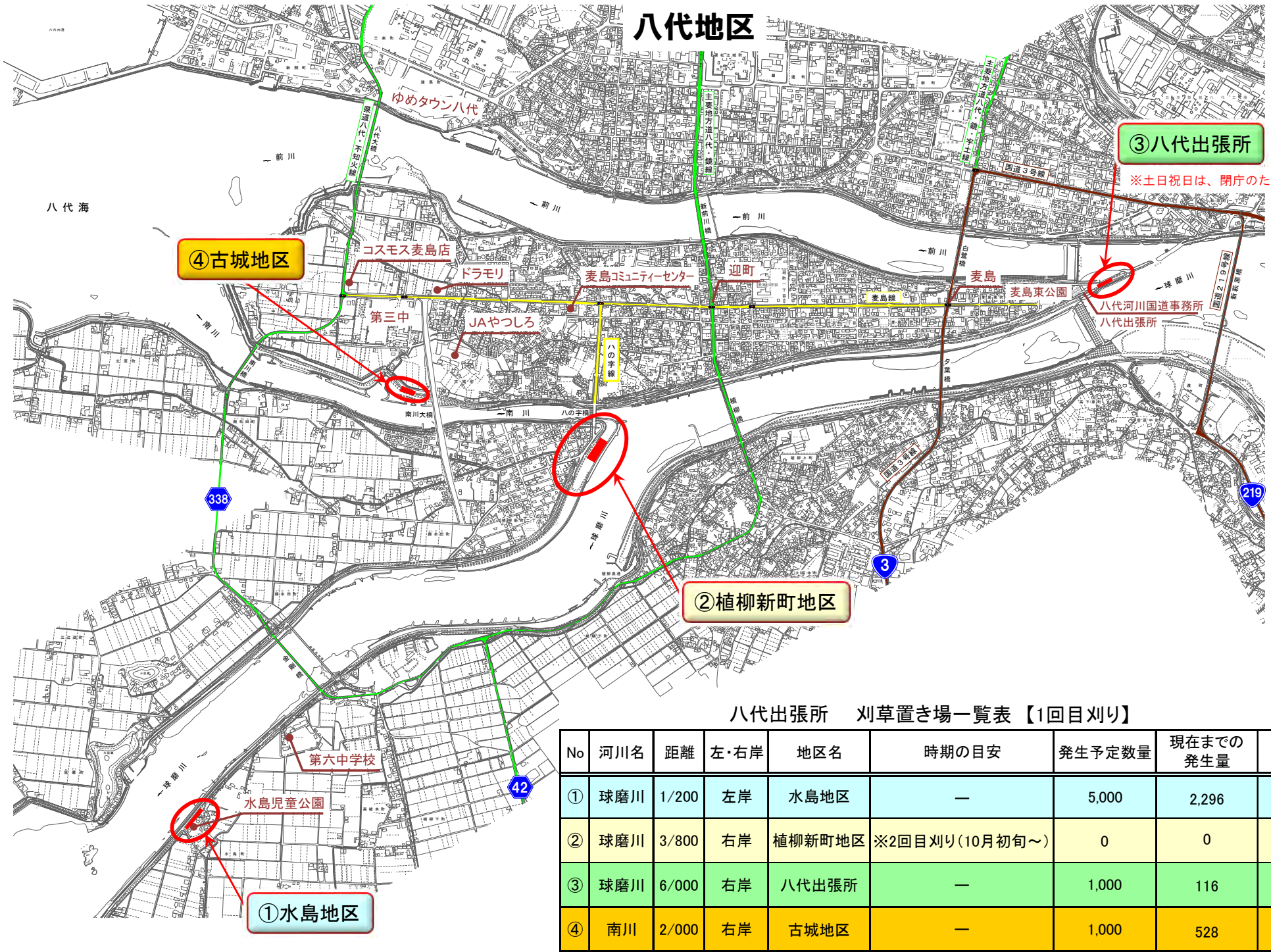
一度引き取られた刈草は返却できません。

数量に限りがあります。無くなり次第、終了となります。

積込作業や引き取り後の使用については、自己責任でお願いします。

自家での堆肥化、活用に取り組む農家、家庭菜園愛好家の方々に無償提供を行っているものであり、販売等への使用はお控えください。

八代地区



③八代出張所

※土日祝日は、閉庁のため作業できません。

④古城地区

②植柳新町地区

①水島地区

八代出張所 刈草置き場一覧表【1回目刈り】

(単位:ロール)

| No | 河川名 | 距離 | 左・右岸 | 地区名 | 時期の目安 | 発生予定数量 | 現在までの発生量 | 7月28日現在残数量 |
|----|-----|-------|------|--------|----------------|--------|----------|------------|
| ① | 球磨川 | 1/200 | 左岸 | 水島地区 | — | 5,000 | 2,296 | 786 |
| ② | 球磨川 | 3/800 | 右岸 | 植柳新町地区 | ※2回目刈り(10月初旬~) | 0 | 0 | 0 |
| ③ | 球磨川 | 6/000 | 右岸 | 八代出張所 | — | 1,000 | 116 | 87 |
| ④ | 南川 | 2/000 | 右岸 | 古城地区 | — | 1,000 | 528 | 195 |

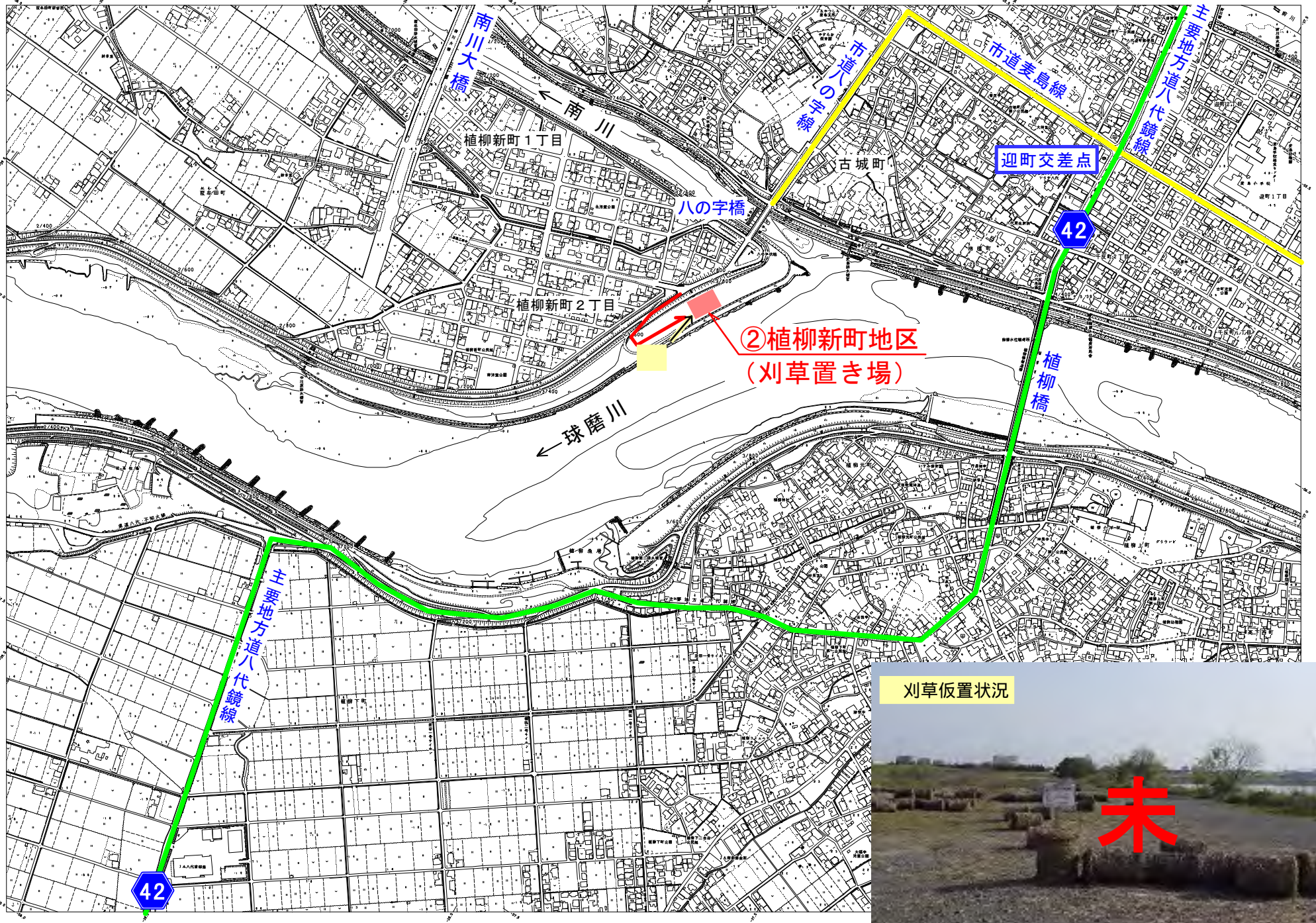
① 球磨川 1/200 左岸 水島地区



| 記号 | |
|----|---------|
| | 道路 |
| | 河川 |
| | 等高線 |
| | 建物 |
| | 公園 |
| | 神社 |
| | 学校 |
| | 橋 |
| | 防火線 |
| | 境界 |
| | 柵 |
| | 道路標識 |
| | 電柱 |
| | 水塔 |
| | 電柱 |
| | 排水溝 |
| | 道路側溝 |
| | 道路肩 |
| | 道路面 |
| | 道路縁 |
| | 道路交差 |
| | 道路合流 |
| | 道路分岐 |
| | 道路遮断 |
| | 道路標識柱 |
| | 道路標識柱基礎 |
| | 道路標識柱基礎 |
| | 道路標識柱基礎 |
| | 道路標識柱基礎 |
| | 道路標識柱基礎 |
| | 道路標識柱基礎 |
| | 道路標識柱基礎 |
| | 道路標識柱基礎 |
| | 道路標識柱基礎 |
| | 道路標識柱基礎 |

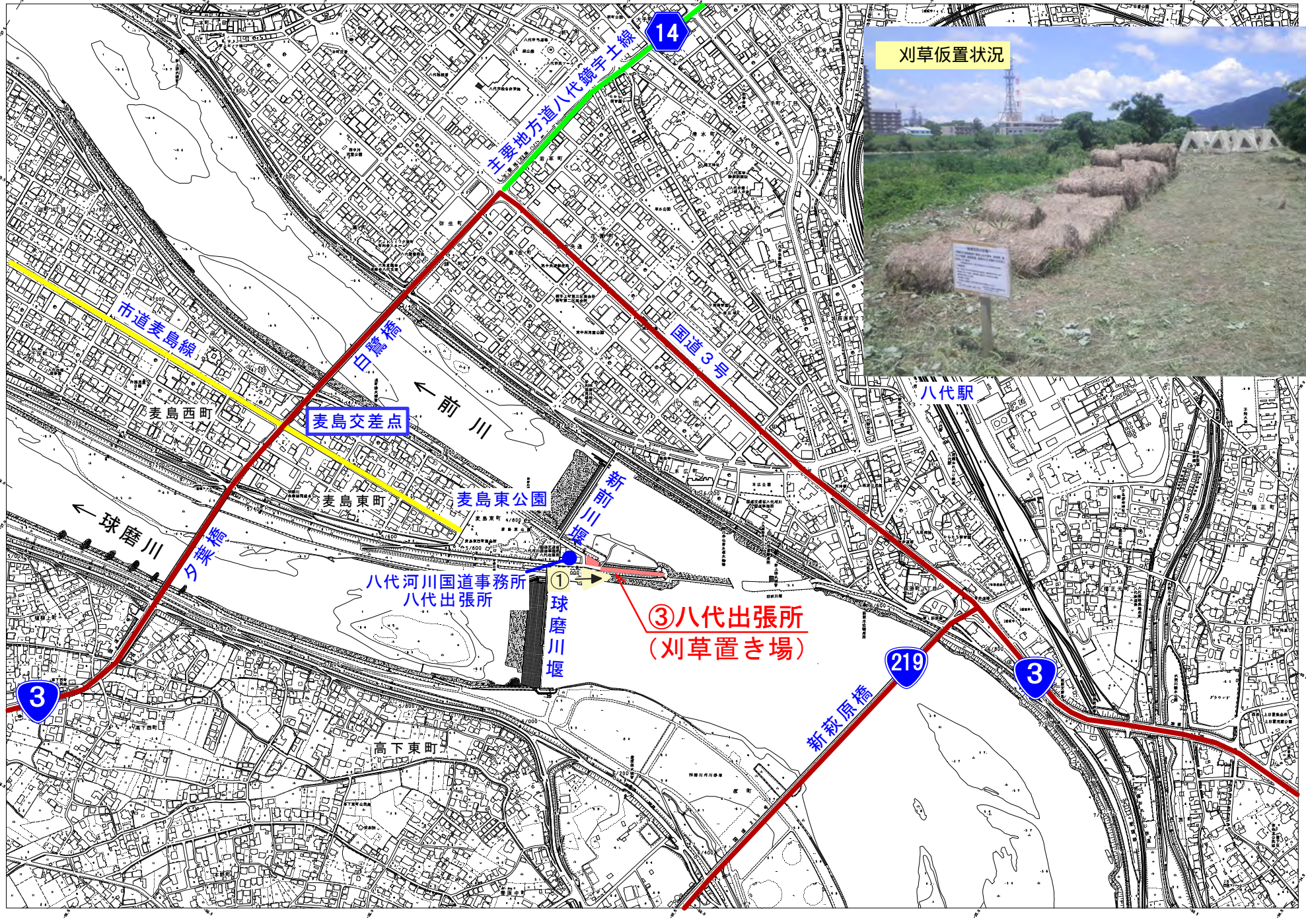


② 球磨川 3/800 右岸 植柳新町地区



刈草仮置状況





刈草仮置状況



刈草仮置状況

記号

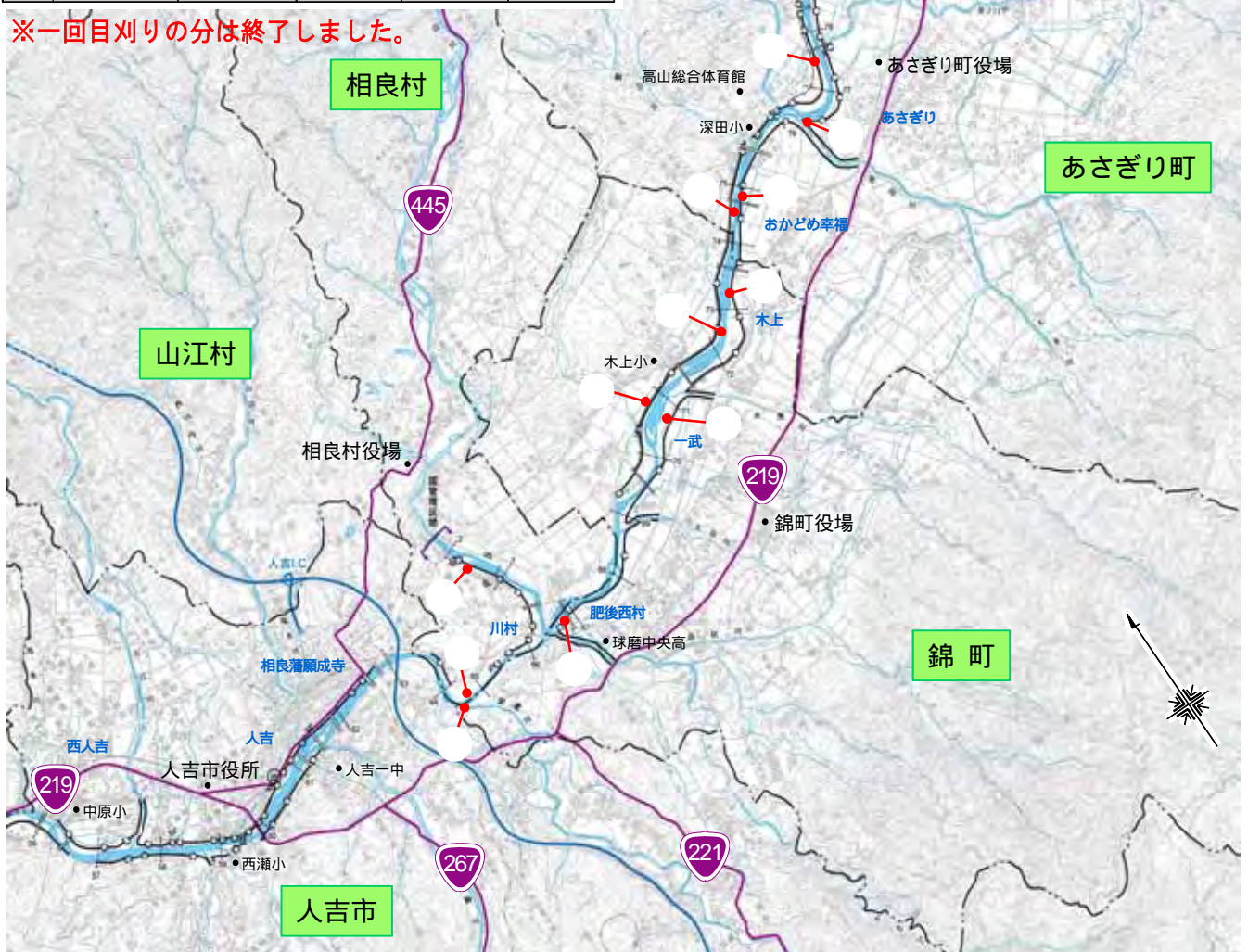
| | | | | | |
|----|-------|------|----|----|------|
| 市道 | 主要地方道 | 国道 | 河川 | 橋 | トンネル |
| 境界 | 地籍区界 | 地籍段界 | 境界 | 境界 | 境界 |
| 境界 | 境界 | 境界 | 境界 | 境界 | 境界 |
| 境界 | 境界 | 境界 | 境界 | 境界 | 境界 |
| 境界 | 境界 | 境界 | 境界 | 境界 | 境界 |
| 境界 | 境界 | 境界 | 境界 | 境界 | 境界 |
| 境界 | 境界 | 境界 | 境界 | 境界 | 境界 |
| 境界 | 境界 | 境界 | 境界 | 境界 | 境界 |
| 境界 | 境界 | 境界 | 境界 | 境界 | 境界 |
| 境界 | 境界 | 境界 | 境界 | 境界 | 境界 |
| 境界 | 境界 | 境界 | 境界 | 境界 | 境界 |
| 境界 | 境界 | 境界 | 境界 | 境界 | 境界 |
| 境界 | 境界 | 境界 | 境界 | 境界 | 境界 |
| 境界 | 境界 | 境界 | 境界 | 境界 | 境界 |
| 境界 | 境界 | 境界 | 境界 | 境界 | 境界 |
| 境界 | 境界 | 境界 | 境界 | 境界 | 境界 |
| 境界 | 境界 | 境界 | 境界 | 境界 | 境界 |
| 境界 | 境界 | 境界 | 境界 | 境界 | 境界 |
| 境界 | 境界 | 境界 | 境界 | 境界 | 境界 |
| 境界 | 境界 | 境界 | 境界 | 境界 | 境界 |



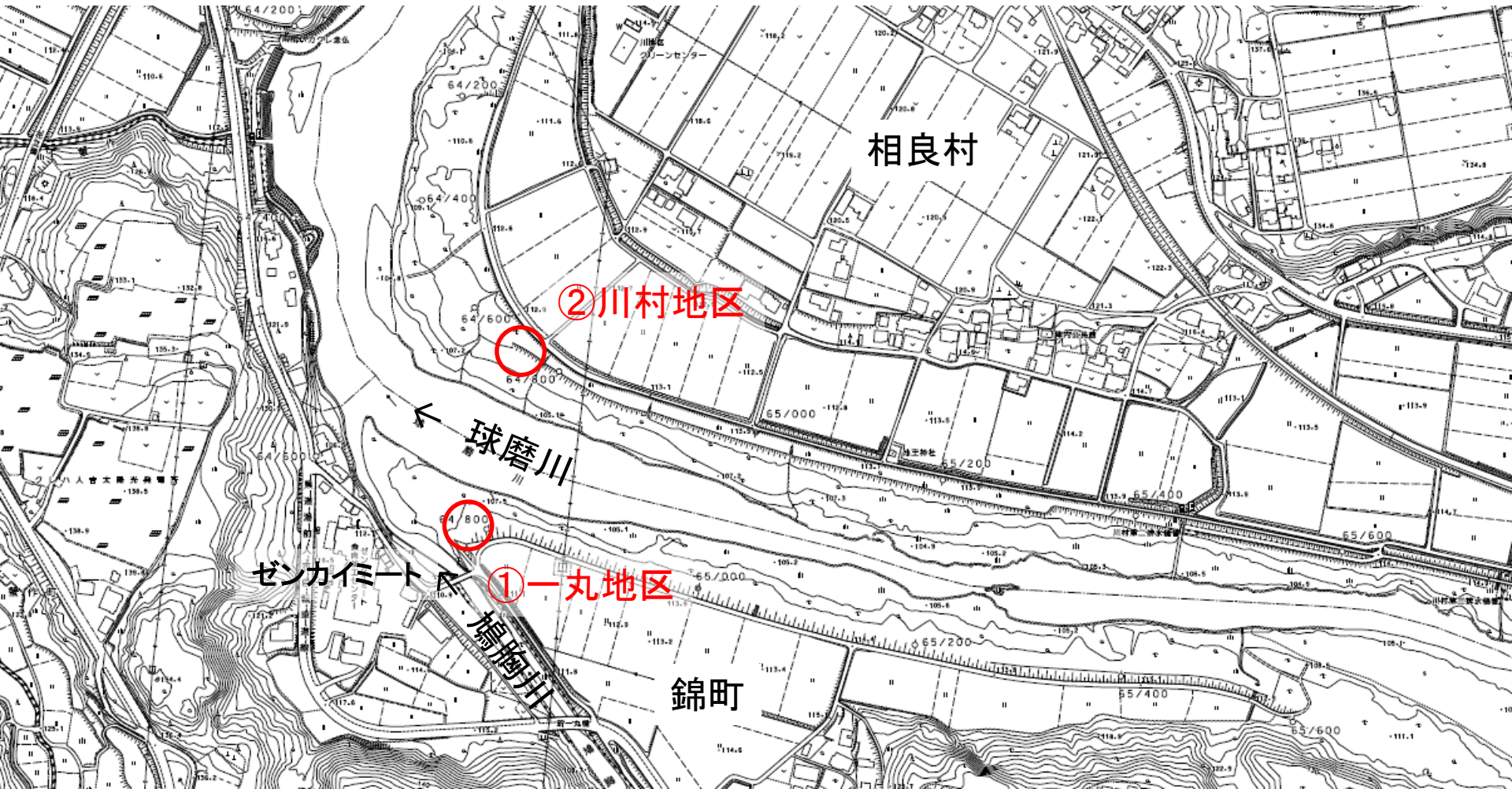
人吉出張所 刈草置き場一覧表【1回目刈り】 (単位:ロール)

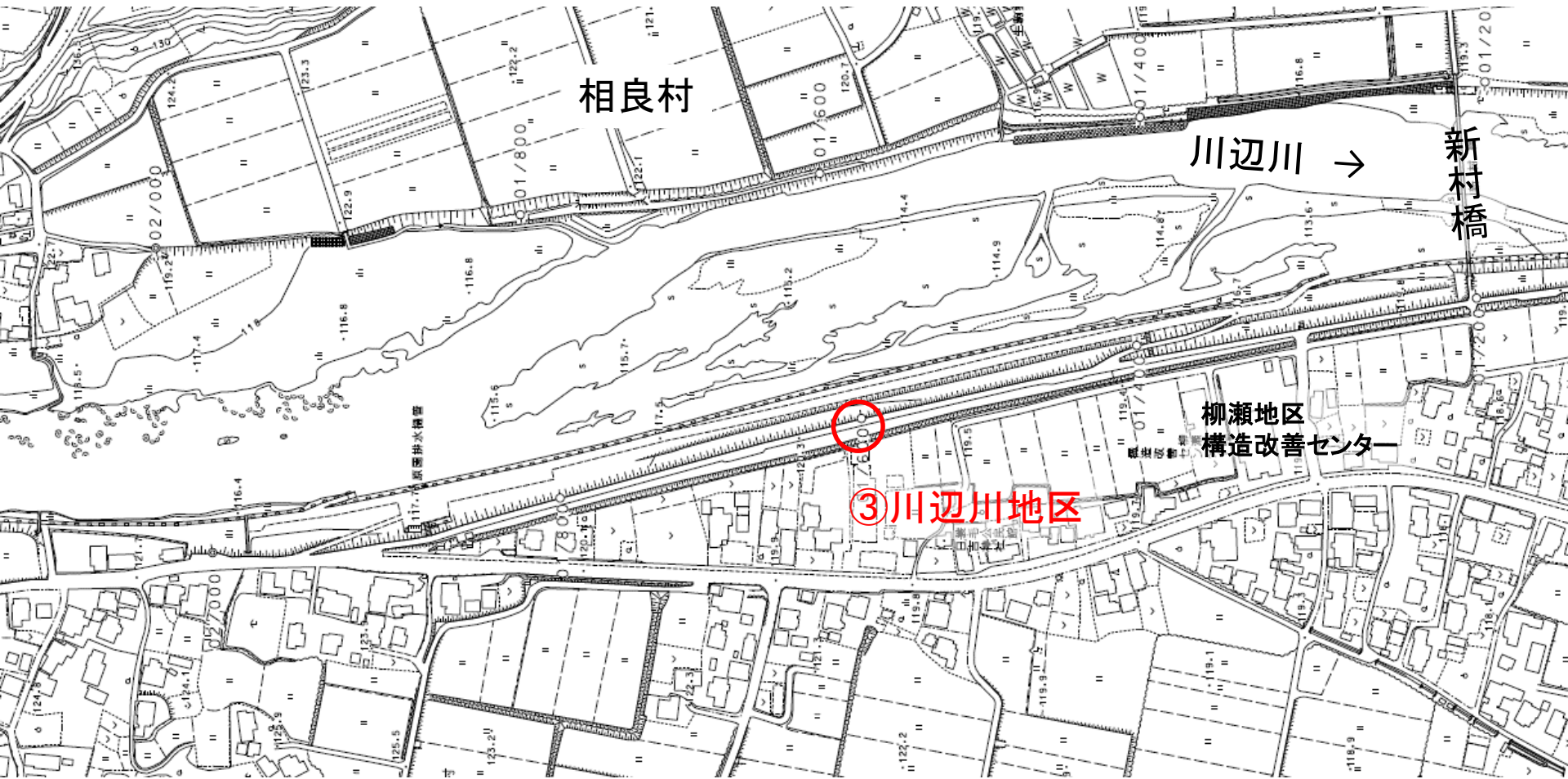
| No. | 地区名 | 時期の目安 | 発生予定数量 | 現在までの発生量 | 7月28日現在残数量 |
|-----|-------|-------|--------|----------|------------|
| ① | 一丸地区 | — | 150 | 150 | 0(終了) |
| ② | 川村地区 | — | 360 | 360 | 0(終了) |
| ③ | 川辺川地区 | — | 490 | 490 | 0(終了) |
| ④ | 川后島地区 | — | 180 | 180 | 0(終了) |
| ⑤ | 錦地区 | — | 420 | 420 | 0(終了) |
| ⑥ | 錦地区 | — | 150 | 150 | 0(終了) |
| ⑦ | 錦地区 | — | 200 | 200 | 0(終了) |
| ⑧ | 錦地区 | — | 400 | 400 | 0(終了) |
| ⑨ | 深田地区 | — | 270 | 270 | 0(終了) |
| ⑩ | 深田地区 | — | 240 | 240 | 0(終了) |
| ⑪ | 深田地区 | — | 60 | 60 | 0(終了) |
| ⑫ | 免田地区 | — | 110 | 110 | 0(終了) |
| ⑬ | 須恵地区 | — | 260 | 260 | 0(終了) |
| ⑭ | 須恵地区 | — | 290 | 290 | 0(終了) |
| ⑮ | 多良木地区 | — | 130 | 130 | 0(終了) |
| ⑯ | 多良木地区 | — | 200 | 200 | 0(終了) |
| ⑰ | 多良木地区 | — | 80 | 80 | 0(終了) |
| ⑱ | 湯前地区 | — | 120 | 120 | 0(終了) |

※一回目刈りの分は終了しました。



刈草配布箇所位置図





相良村

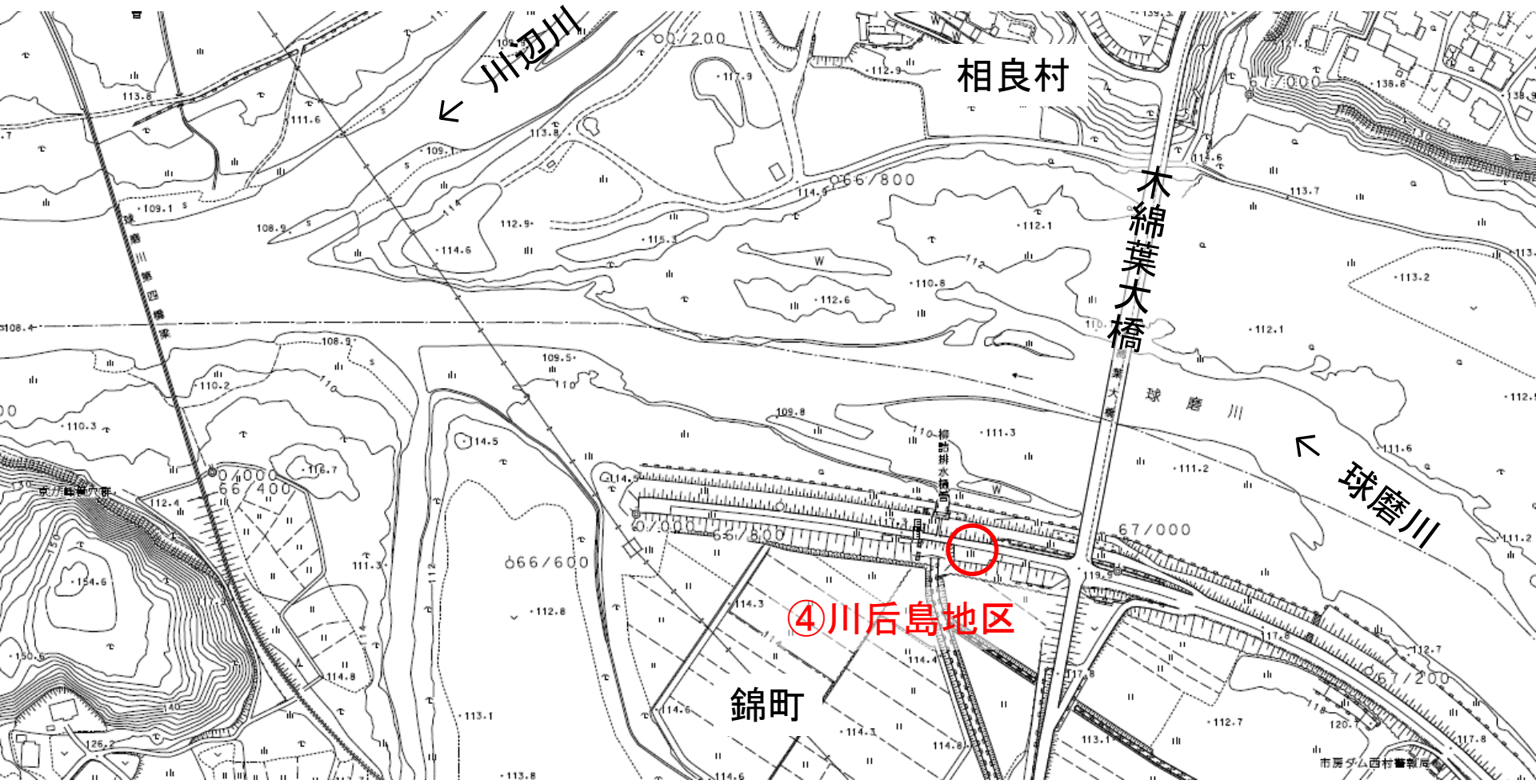
川辺川 →

新村橋

柳瀬地区
構造改善センター

③川辺川地区

原田排水溝



川辺川

相良村

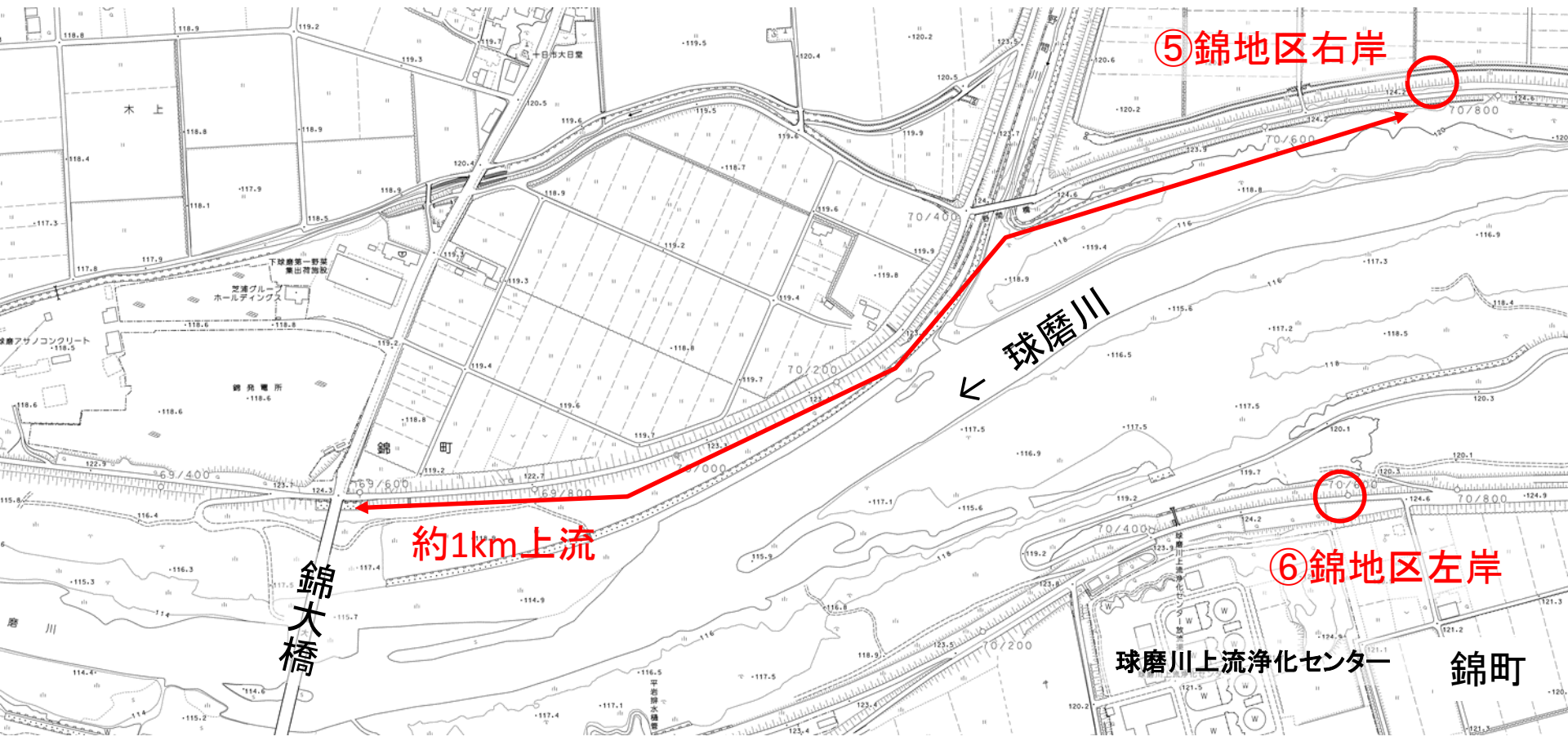
木綿葉大橋

球磨川

④川后島地区

錦町

市房多山四村警察署



⑤ 錦地区右岸



球磨川

約1km上流

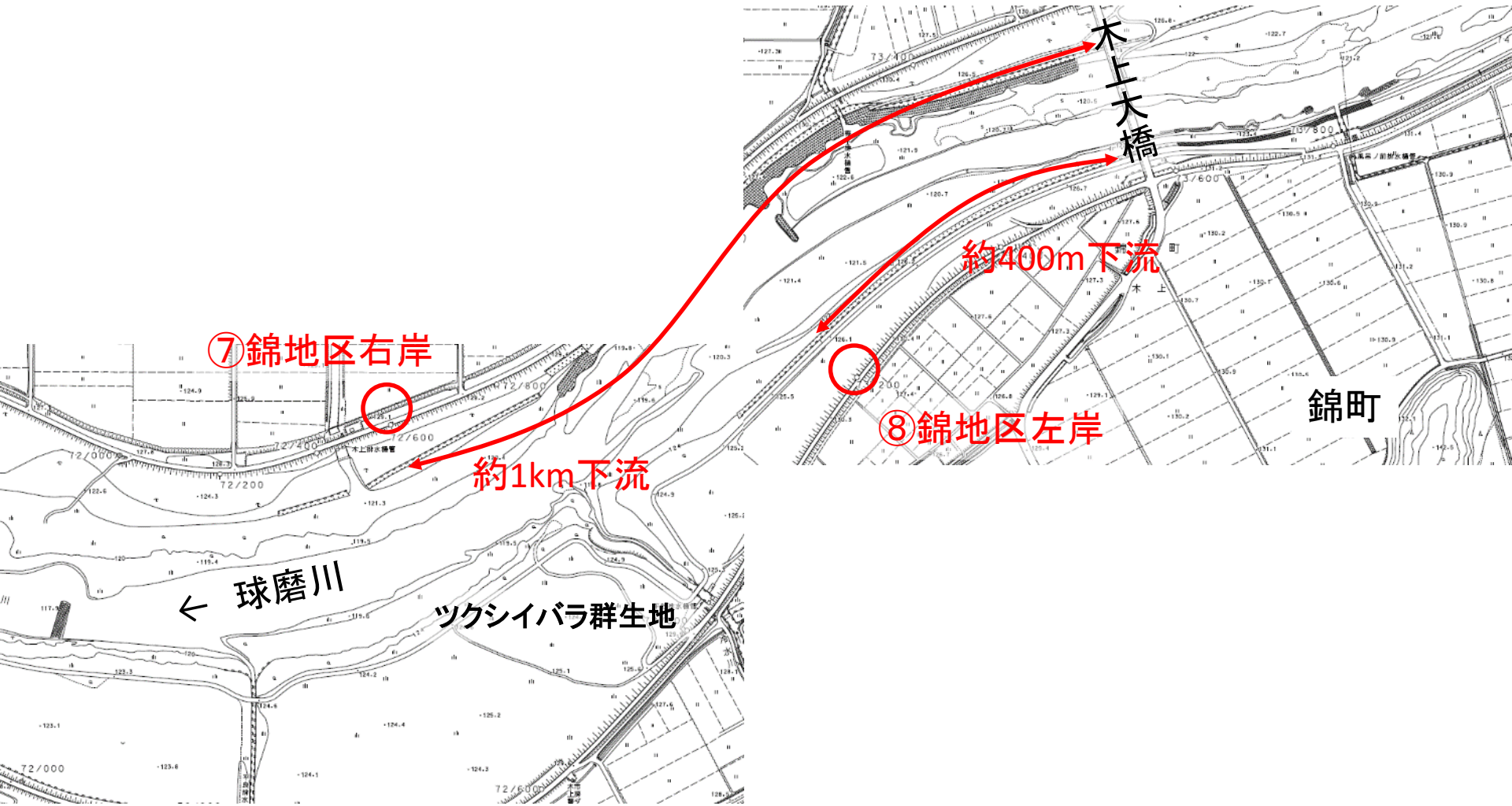
錦大橋

⑥ 錦地区左岸



球磨川上流浄化センター

錦町



⑦錦地区右岸



約1km下流

← 球磨川

ツクシイバラ群生地

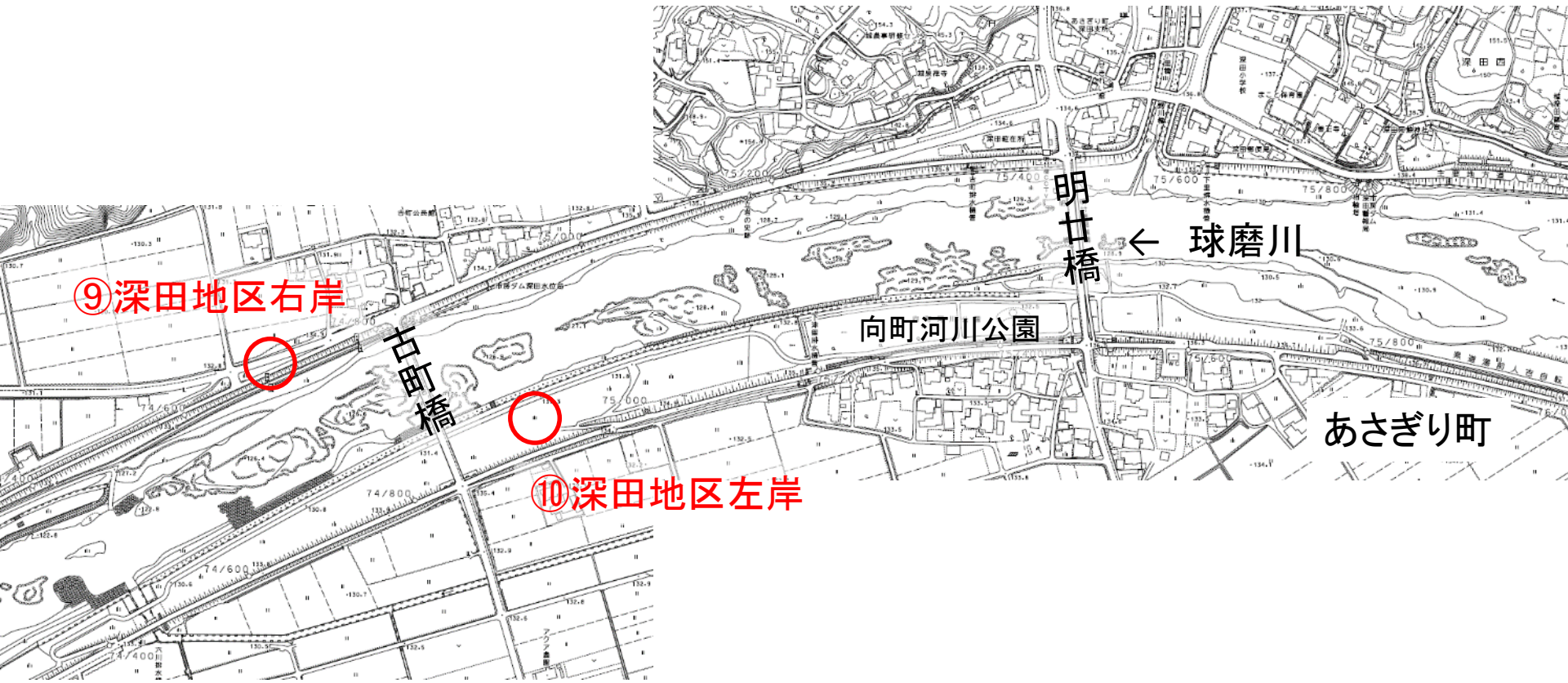
木上大橋

約400m下流



⑧錦地区左岸

錦町



⑨深田地区右岸

⑩深田地区左岸

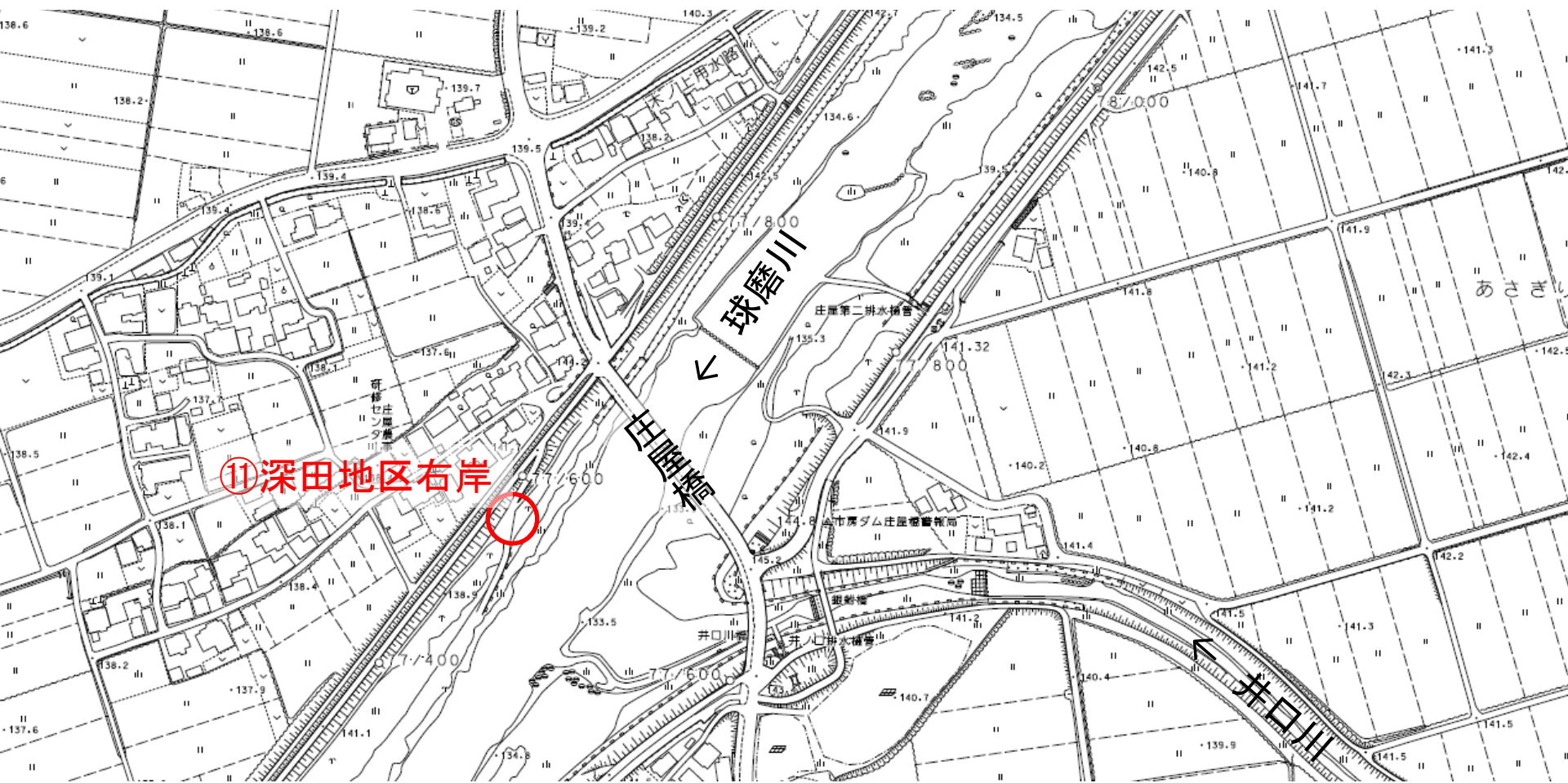
古町橋

明廿橋

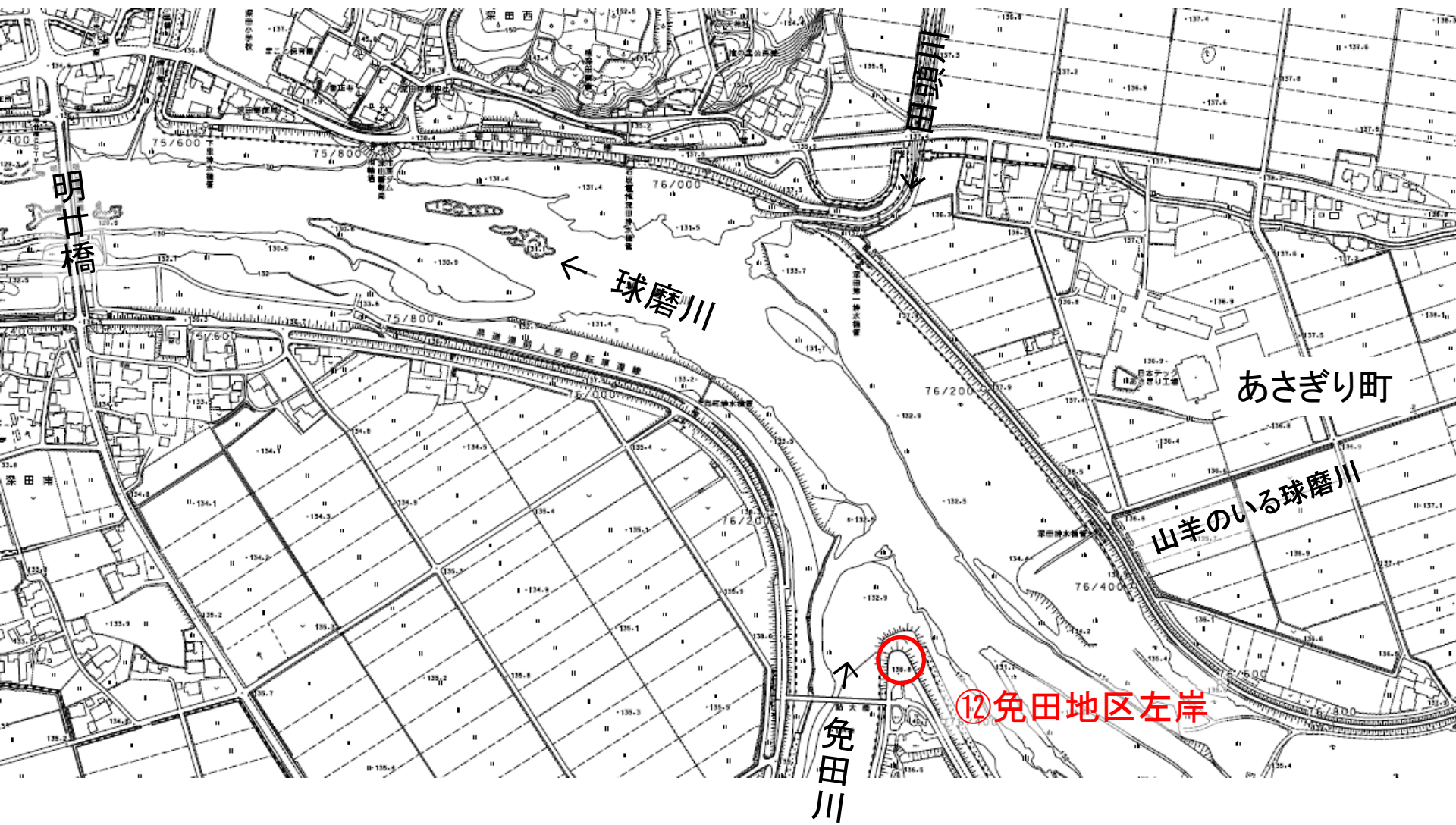
向町河川公園

球磨川 ←

あさぎり町



⑪ 深田地区右岸



球磨川

あさぎり町

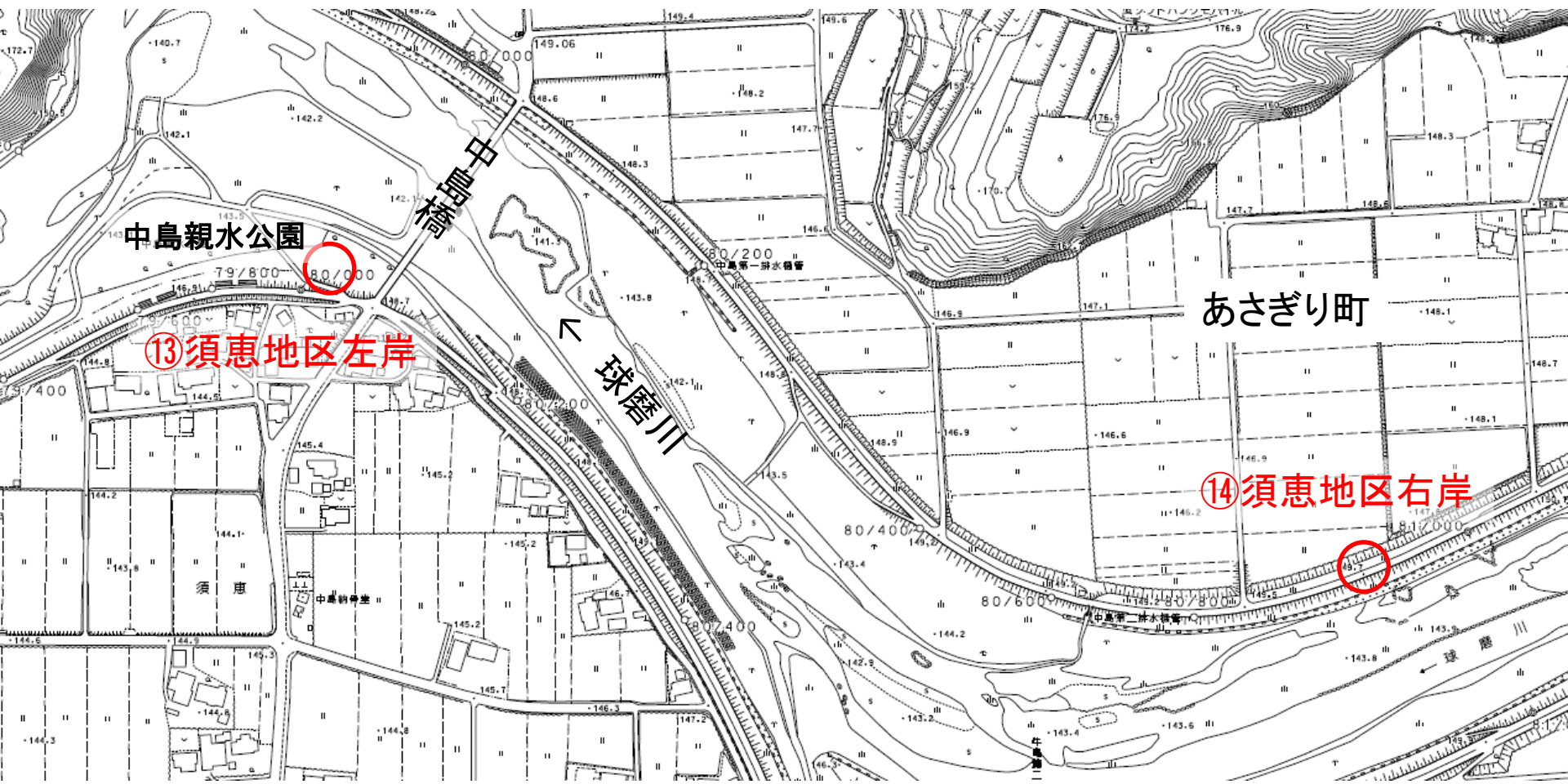
山羊のいる球磨川

免田川

明廿橋

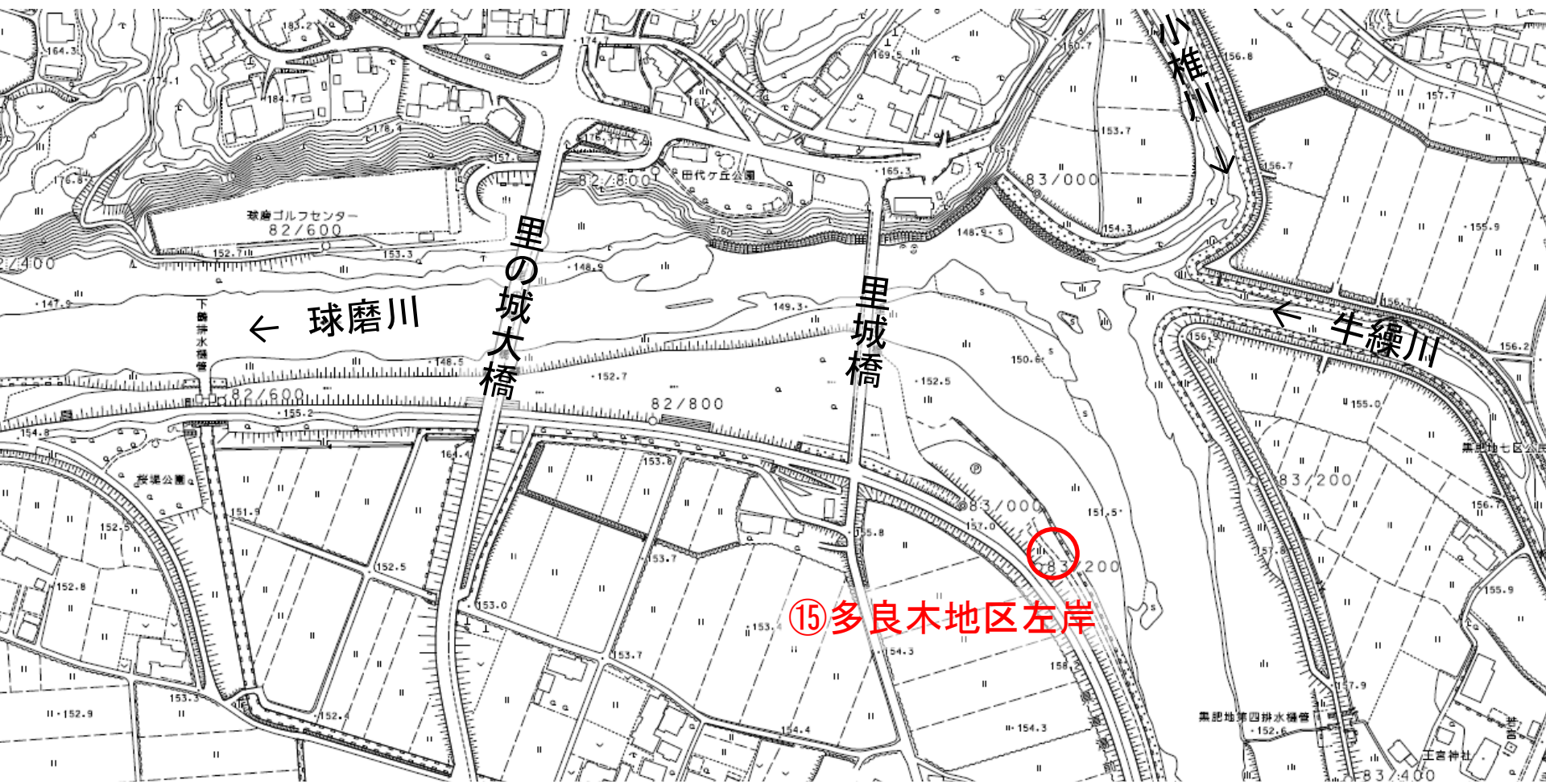
⑫免田地区左岸

130.0



中島親水公園
⑬ 須恵地区左岸

あさぎり町
⑭ 須恵地区右岸



← 球磨川

里の城大橋

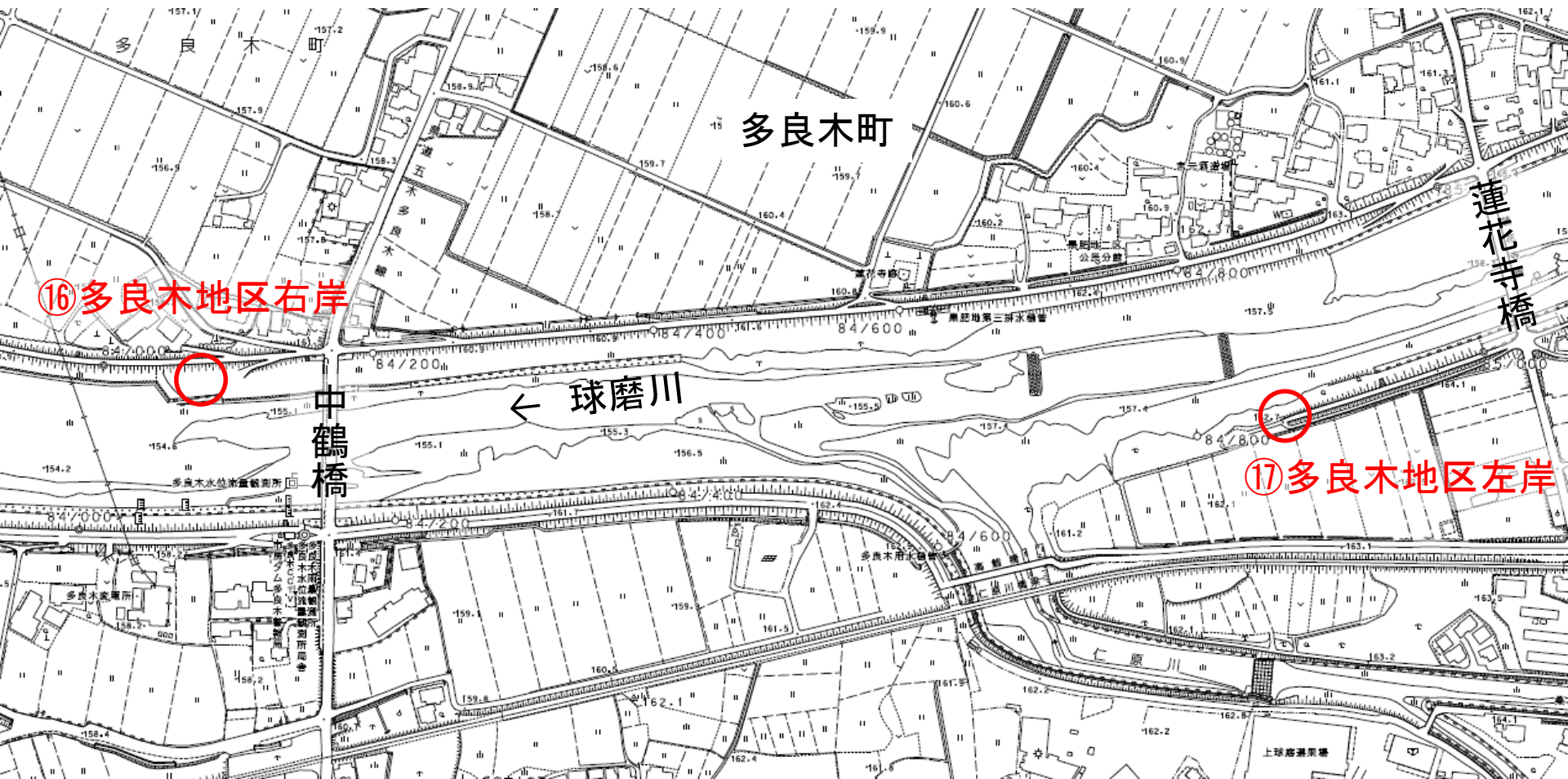
里城橋

← 牛繰川

⑮多良木地区左岸

集配地第四排水溝

工富神社



⑩多良木地区右岸

⑪多良木地区左岸

多良木町

蓮花寺橋

中鶴橋

← 球磨川





水上村

鵜木橋

球磨川

⑱湯前地区左岸

湯前町

佐本橋