

堤防の刈草を **無償で** お譲りします! 草堆肥・草マルチの材料をお探しの方へ朗報!!

八代河川国道事務所では、河川の適正な管理のため、年2回、球磨川の堤防除草を行っています。

この除草では、約400t(推計)の刈草が発生しますので、草堆肥、草マルチ農業や家庭菜園などの用で

現地まで取りに来て頂ける方に無償で提供いたします。

刈草の発生する時期

一回目刈り / 6月～8月

二回目刈り / 9月～12月

発生量(推計)

八代出張所 約200t

人吉出張所 約200t

刈草置き場 **※2回目刈り始まりました!**

八代出張所 球磨川八代出張所管内 [クリック](#)

人吉出張所 球磨川人吉出張所管内 [クリック](#)

草堆肥と草マルチの作り方 [クリック](#)

刈草ロールはこれです!



直径50cm、長さ60cm、重さ20kg程度

注意!

刈草には、紙くず等の不純物が混じっている場合があります。

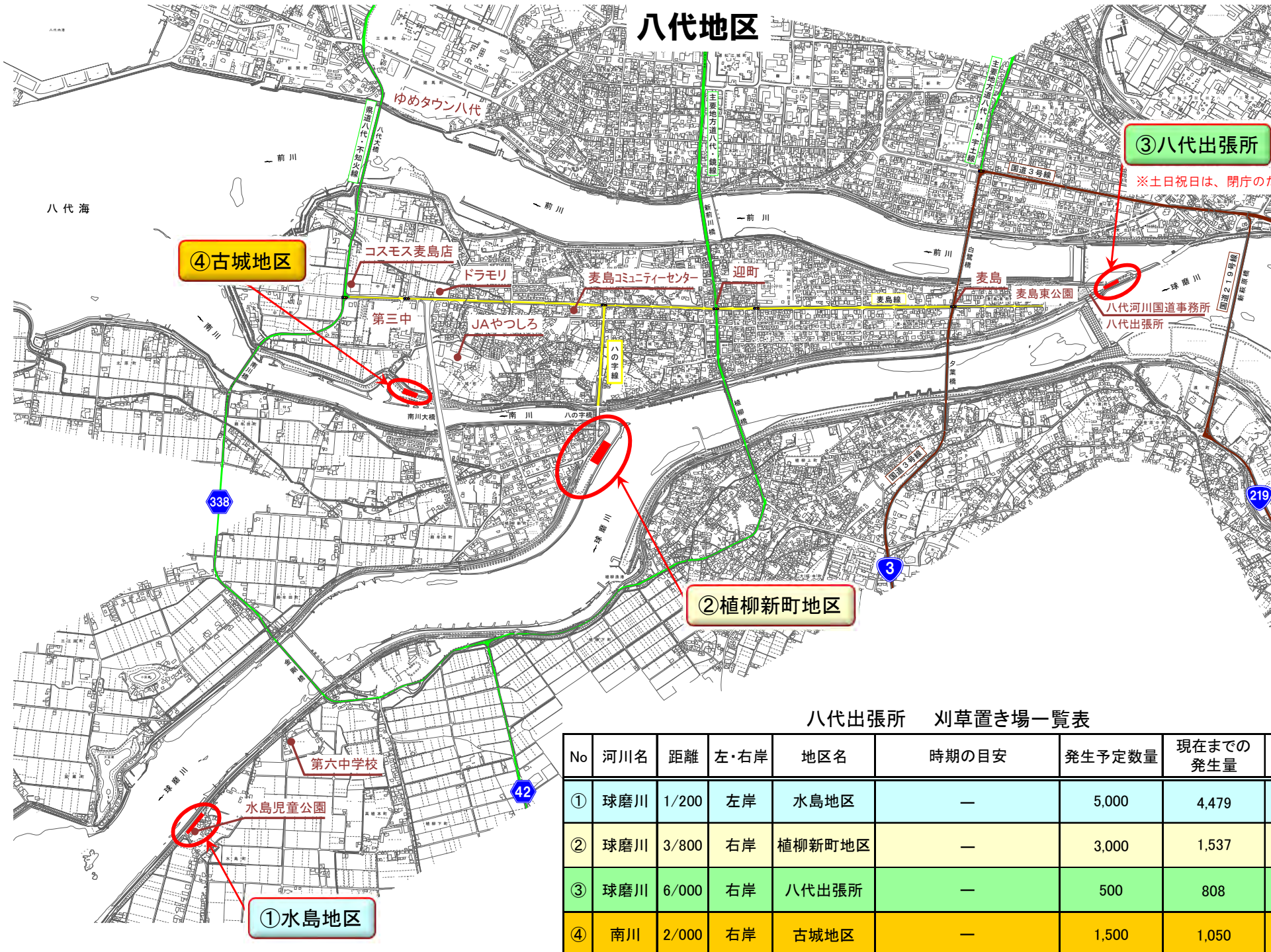
一度引き取られた刈草は返却できません。

数量に限りがあります。無くなり次第、終了となります。

積込作業や引き取り後の使用については、自己責任でお願いします。

自家での堆肥化、活用に取り組む農家、家庭菜園愛好家の方々に無償提供を行っているものであり、販売等への使用はお控えください。

八代地区



③八代出張所

※土日祝日は、閉庁のため作業できません。

④古城地区

②植柳新町地区

①水島地区

八代出張所 刈草置き場一覧表

(単位:ロール)

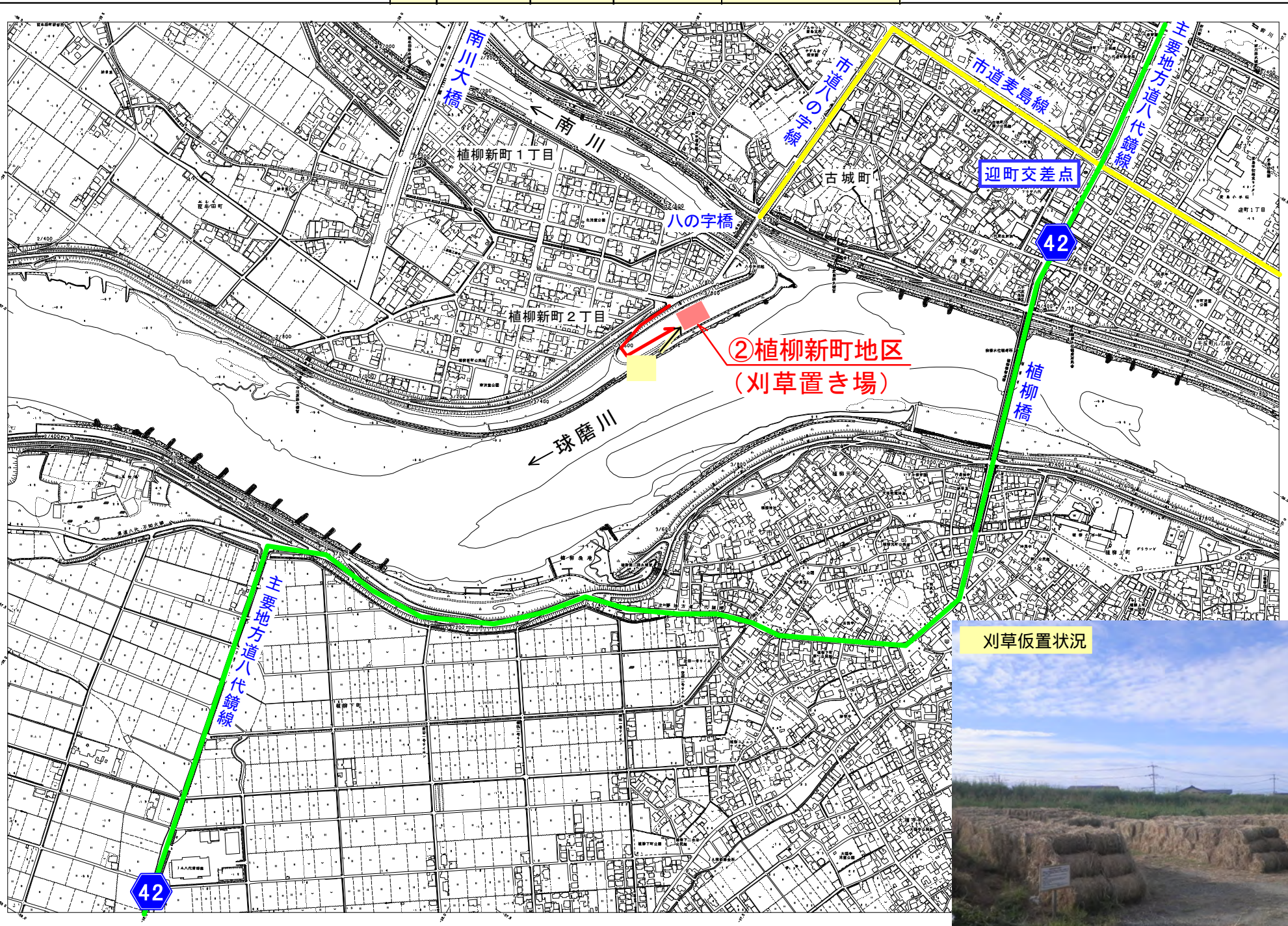
No	河川名	距離	左・右岸	地区名	時期の目安	発生予定数量	現在までの発生量	9月29日現在残数量
①	球磨川	1/200	左岸	水島地区	—	5,000	4,479	1,300
②	球磨川	3/800	右岸	植柳新町地区	—	3,000	1,537	1,052
③	球磨川	6/000	右岸	八代出張所	—	500	808	770
④	南川	2/000	右岸	古城地区	—	1,500	1,050	514



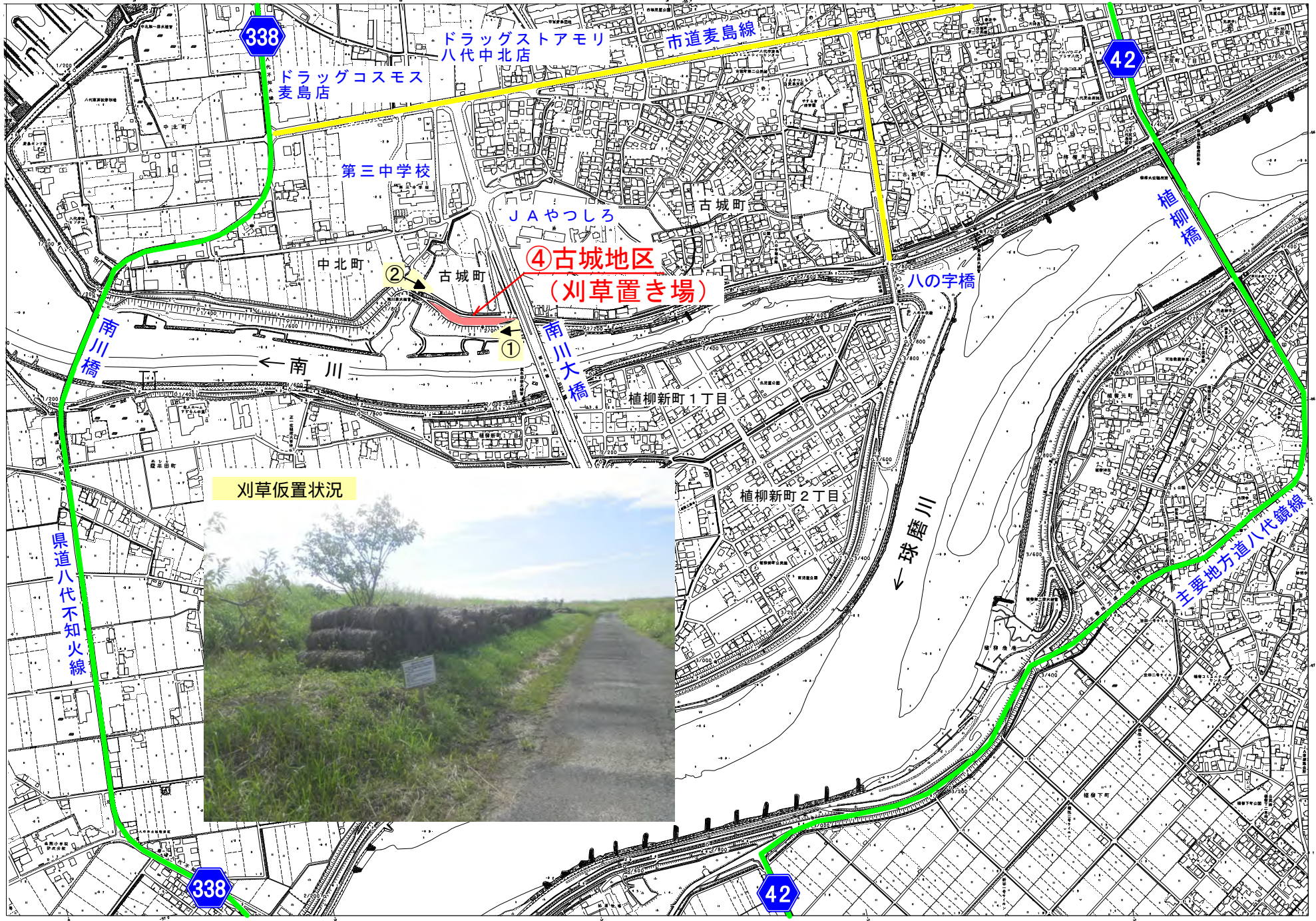
(Symbol)	名称	説明
(Symbol)	境界線	境界線
(Symbol)	地籍区	地籍区
(Symbol)	地籍地番	地籍地番
(Symbol)	河川	河川
(Symbol)	道路	道路
(Symbol)	公園	公園
(Symbol)	神社	神社
(Symbol)	学校	学校
(Symbol)	その他	その他



② 球磨川 3/800 右岸 植柳新町地区



④ 南川 2/000 右岸 古城地区



刈草仮置状況



記号

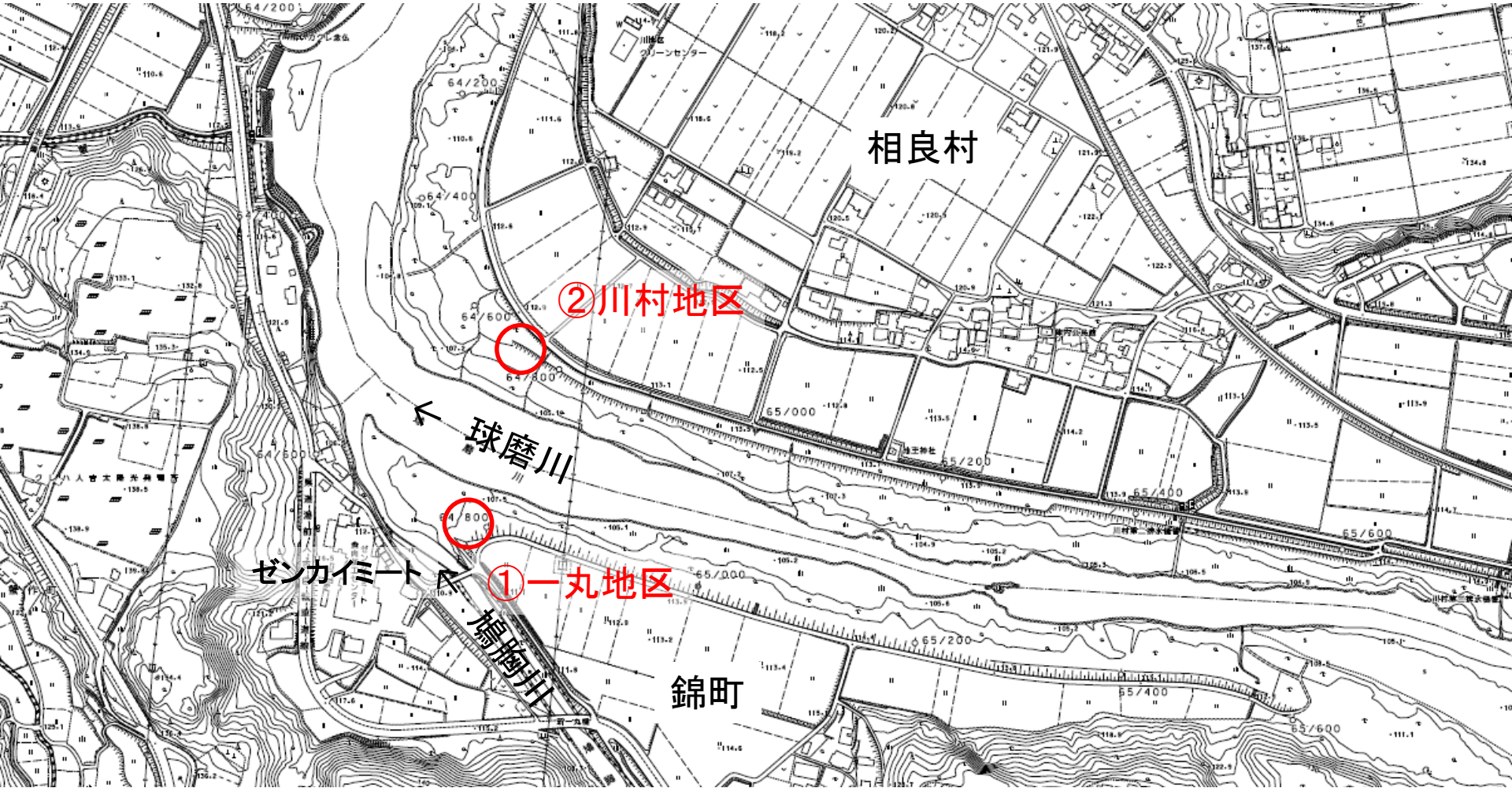
	338 国道
	42 国道
	840 県道
	30 市道
	南川
	南川橋 南川大橋 植柳橋 八の字橋
	ドラッグストアモリ 八代中北店 ドラッグコスモス 麦島店 JAやつしろ 第三中学校
	④古城地区 (刈草置き場)
	県道八代不知火線
	主要地方道八代鏡線
	市道麦島線
	球磨川

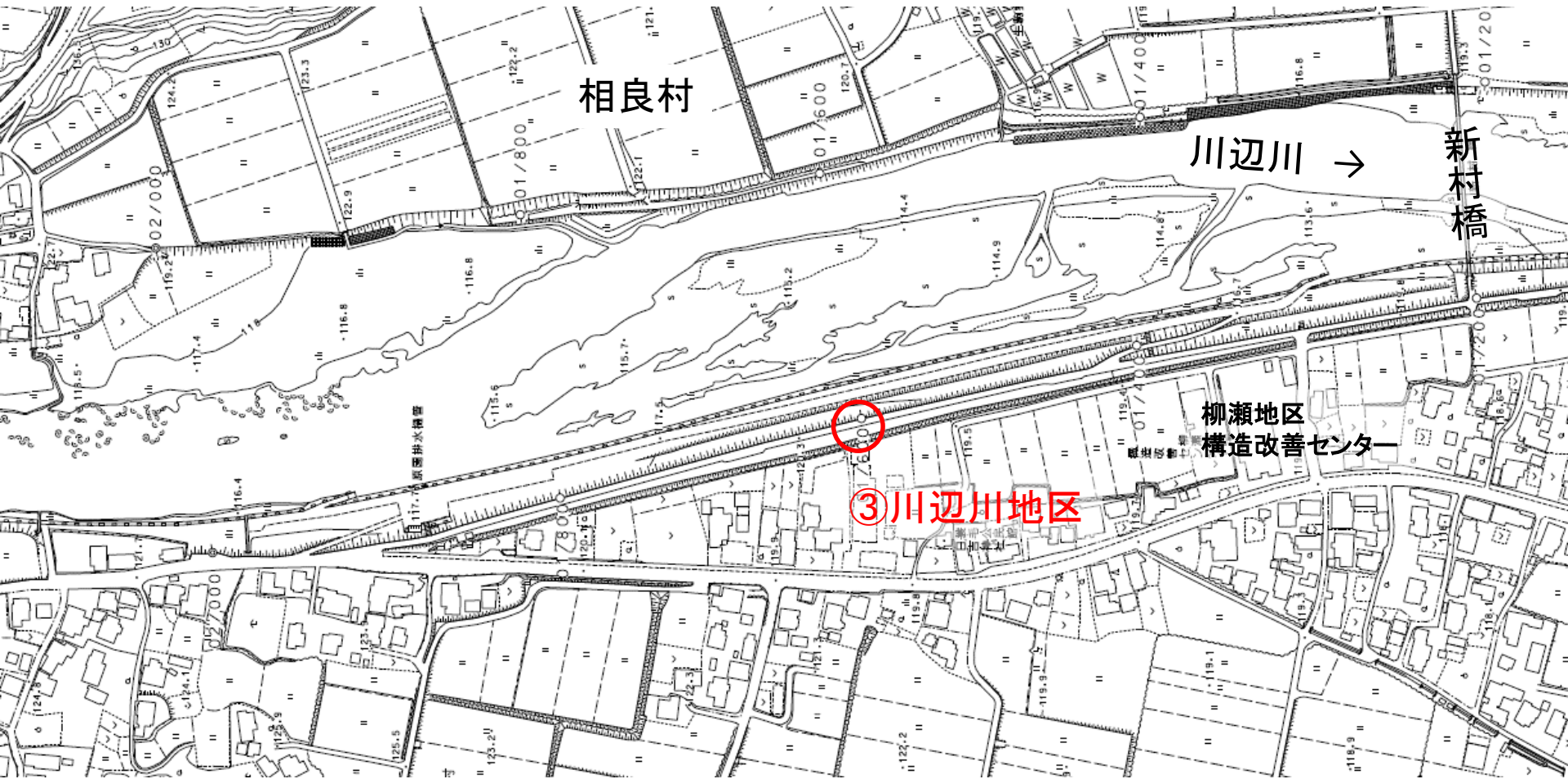
人吉出張所 刈草置き場一覧表【2回目刈り】 (単位:ロール)

No.	地区名	時期の目安	発生予定数量	現在までの発生量	9月29日現在残数量
①	一丸地区	—	160	160	0 (終了)
②	川村地区	—	390	390	0 (終了)
③	川辺川地区	R4.10.15	490	0	0
④	川后島地区	R4.11.30	180	0	0
⑤	錦地区	R4.11.26	420	0	0
⑥	錦地区	R4.11.26	150	0	0
⑦	錦地区	R4.11.26	200	0	0
⑧	錦地区	R4.11.26	400	0	0
⑨	深田地区	R4.11.12	270	0	0
⑩	深田地区	R4.11.12	240	0	0
⑪	深田地区	R4.11.12	60	0	0
⑫	免田地区	R4.10.31	110	0	0
⑬	須恵地区	R4.10.31	260	0	0
⑭	須恵地区	R4.10.31	290	0	0
⑮	多良木地区	R4.10.15	130	0	0
⑯	多良木地区	R4.10.15	200	0	0
⑰	多良木地区	R4.10.15	80	0	0
⑱	湯前地区	R4.9.30	120	0	0



刈草配布箇所位置図





相良村

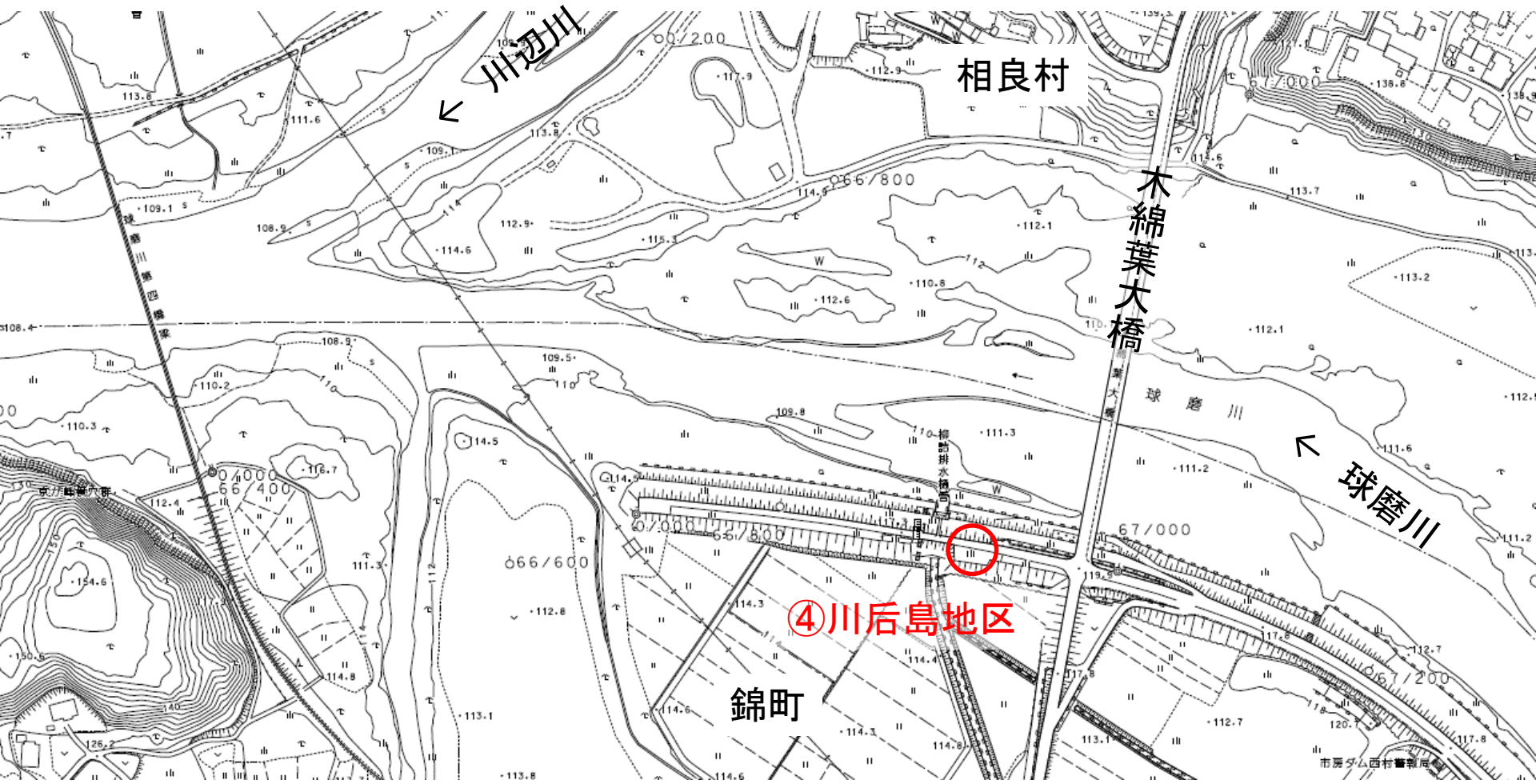
川辺川 →

新村橋

柳瀬地区
構造改善センター

③川辺川地区

原田排水溝



川辺川

相良村

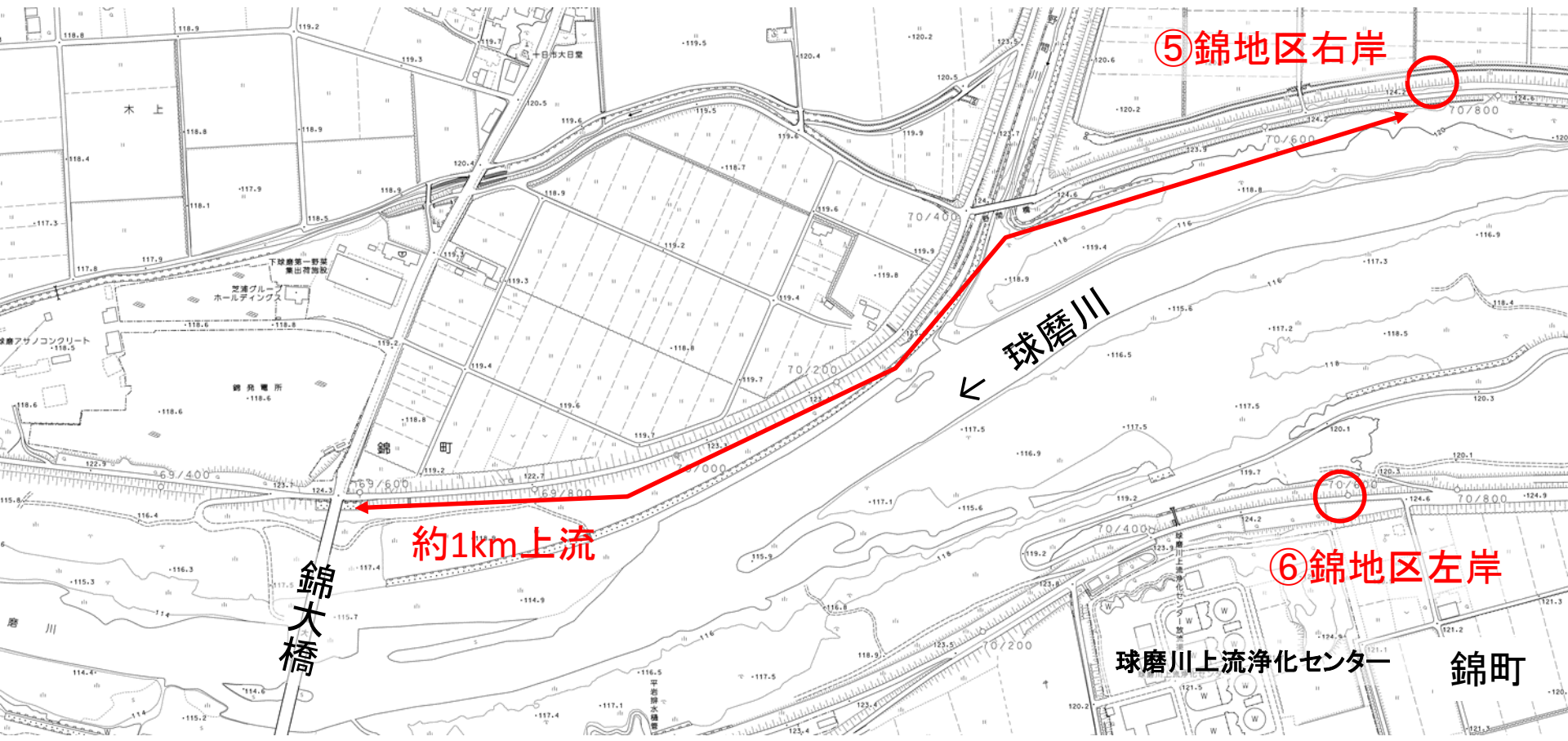
木綿葉大橋

球磨川

④川后島地区

錦町

市房多田西村警署



⑤ 錦地区右岸

約1km上流

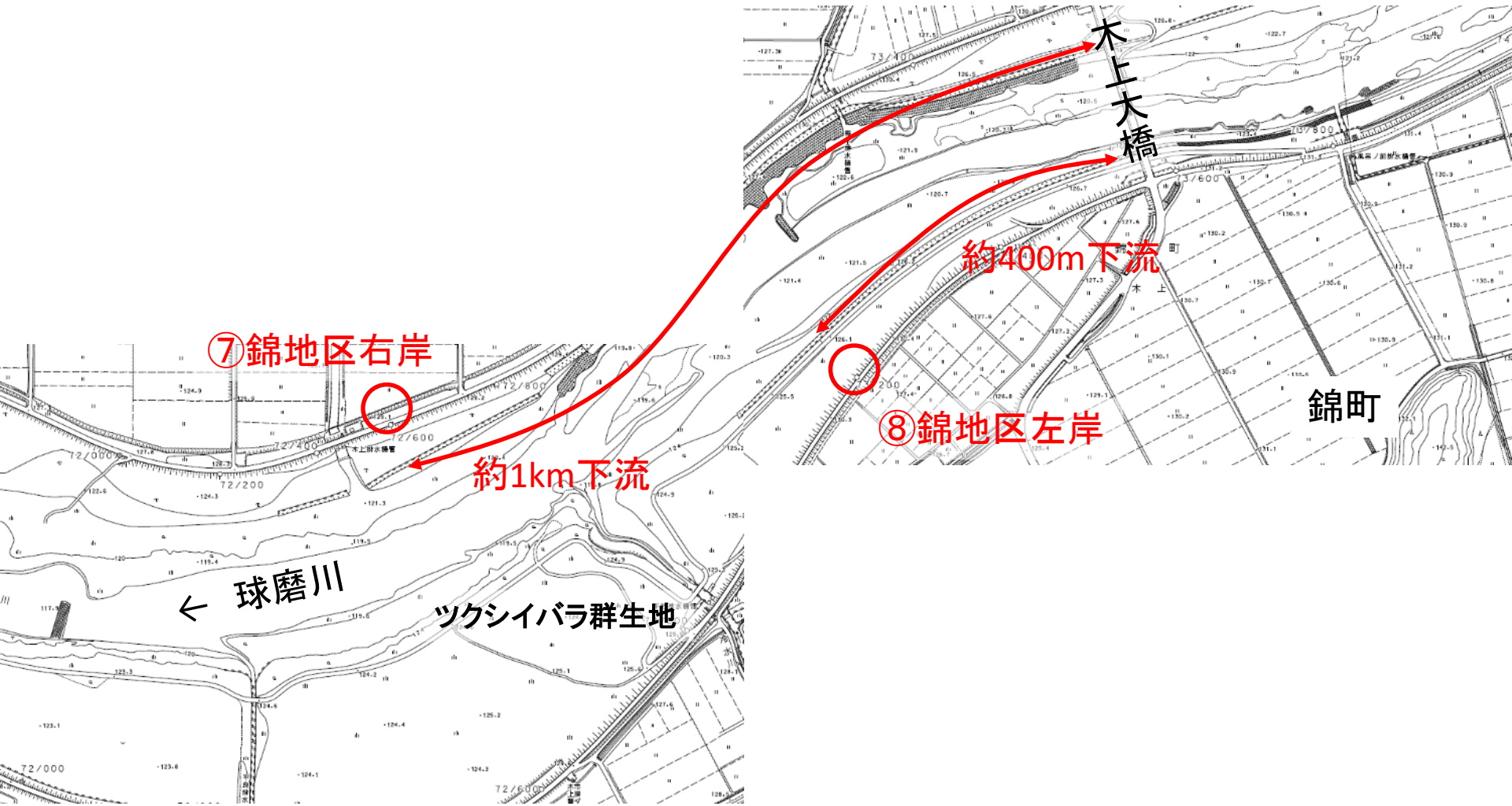
球磨川

⑥ 錦地区左岸

球磨川上流浄化センター

錦町

錦大橋



⑦錦地区右岸



約1km下流



⑧錦地区左岸

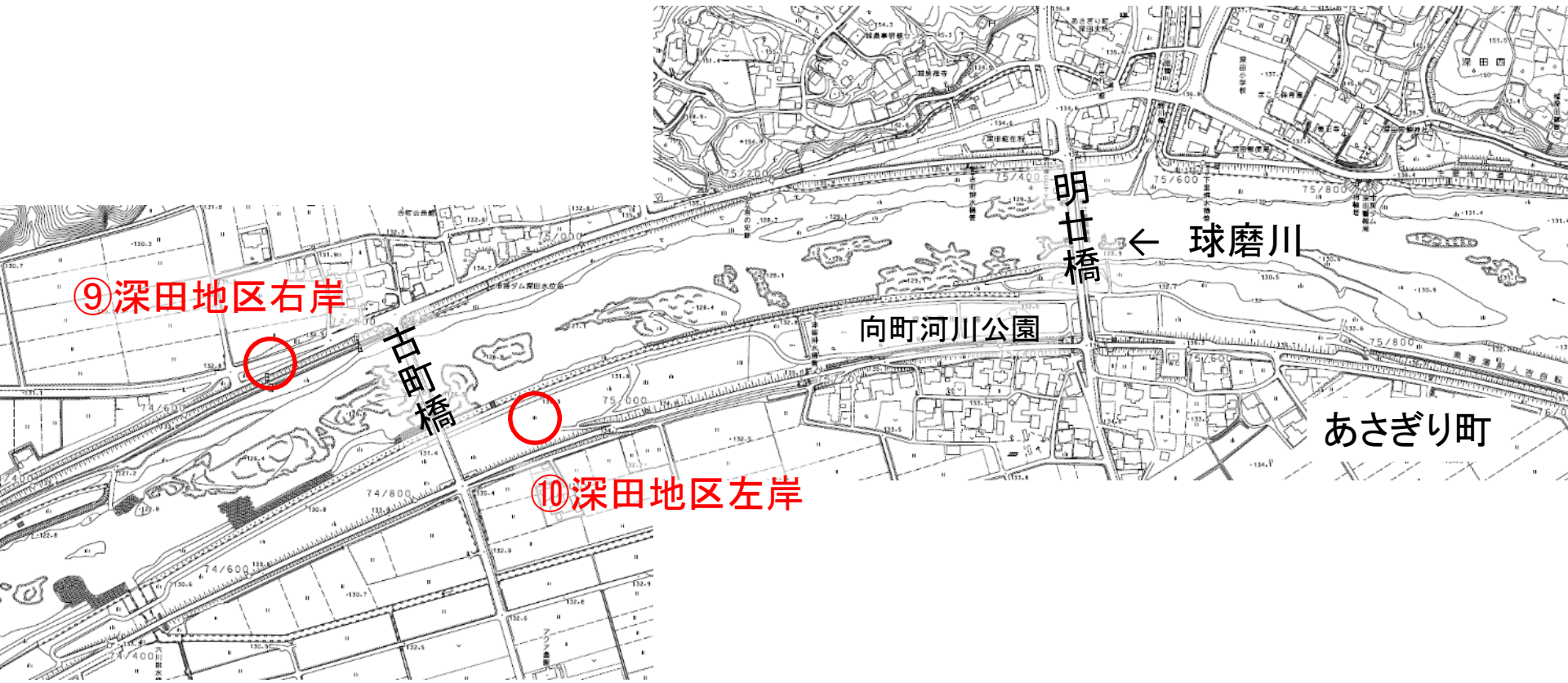
約400m下流

木上大橋

錦町

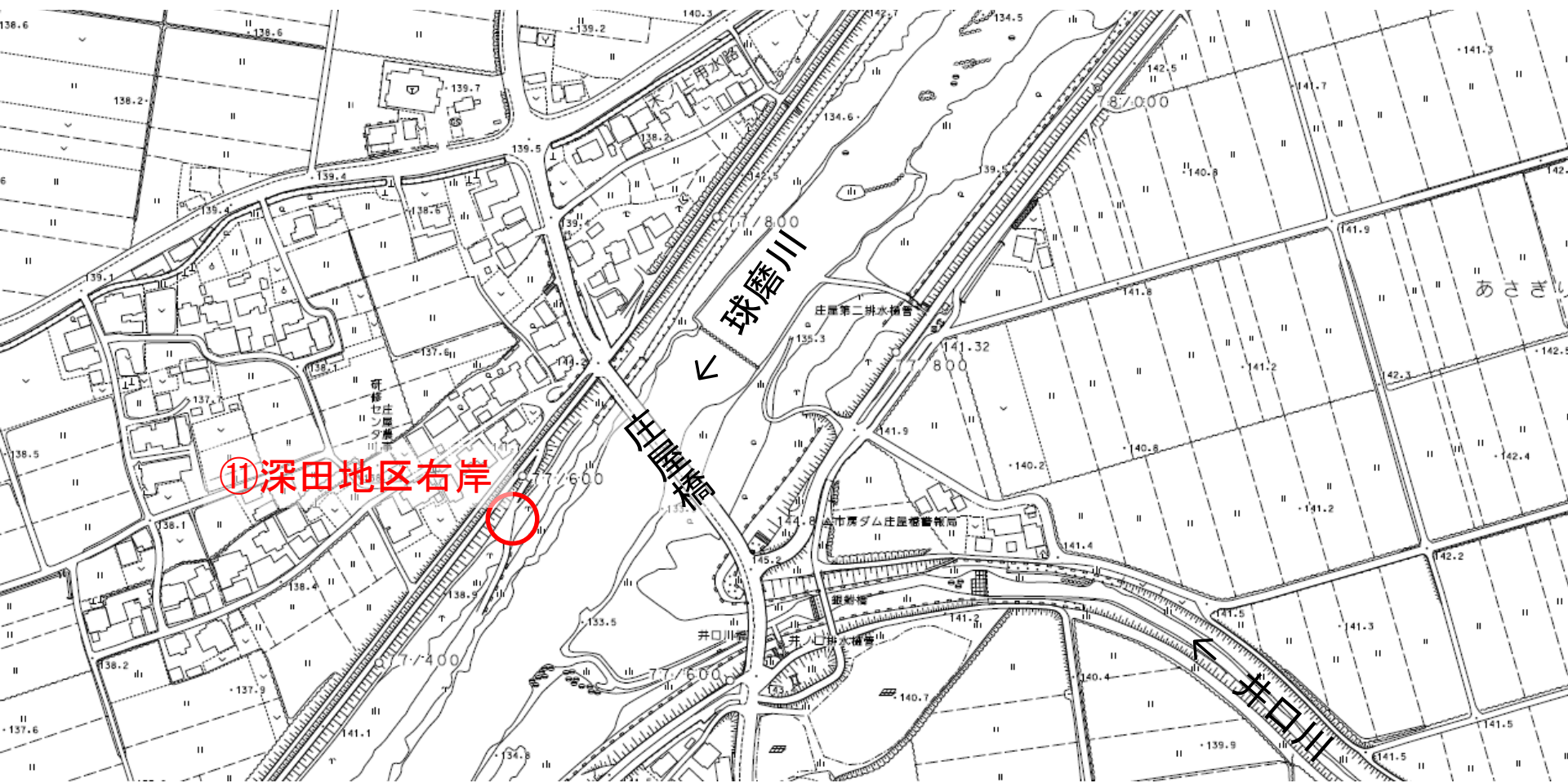
球磨川

ツクシイバラ群生地

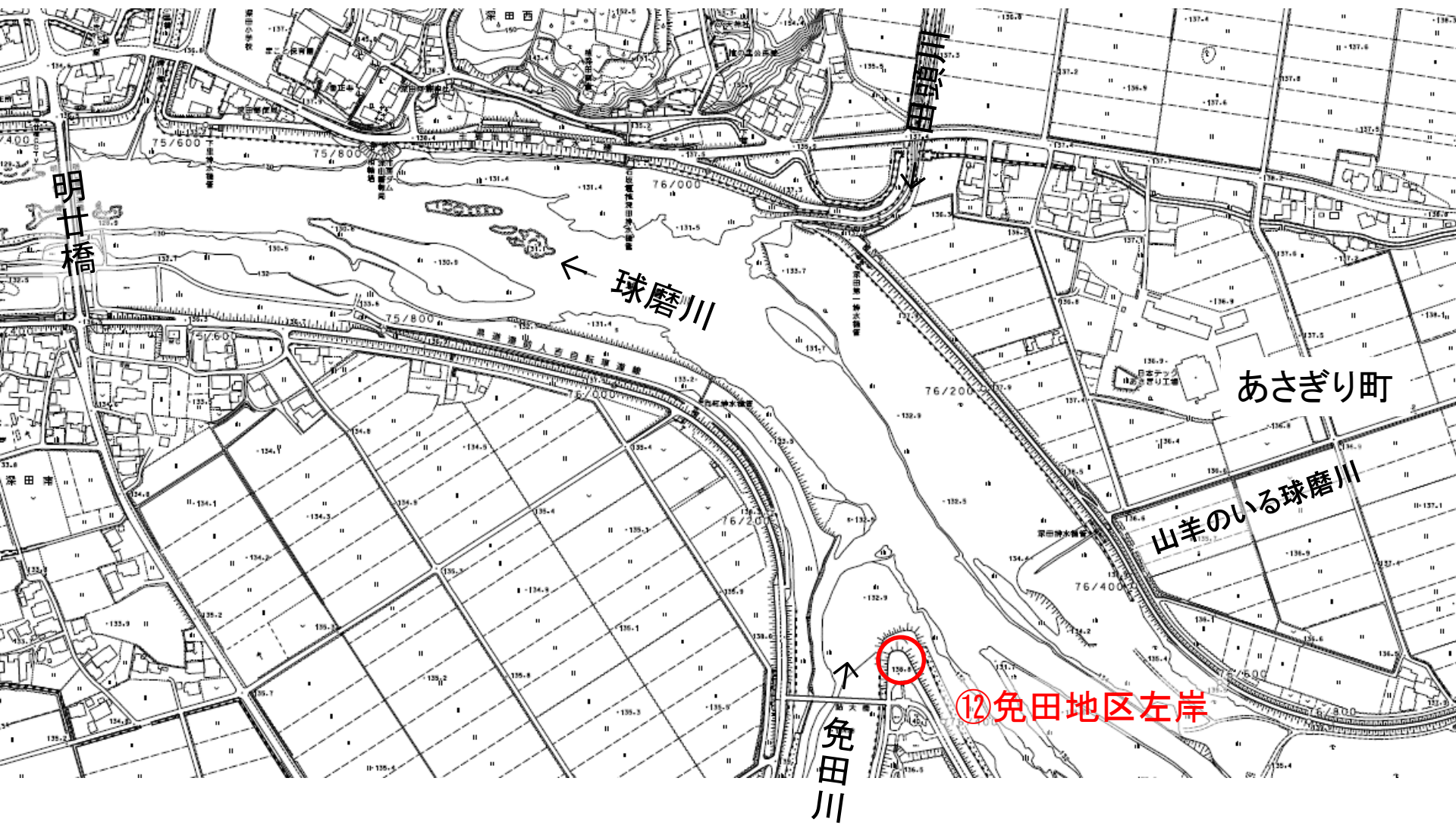


⑨深田地区右岸

⑩深田地区左岸



⑪深田地区右岸



球磨川

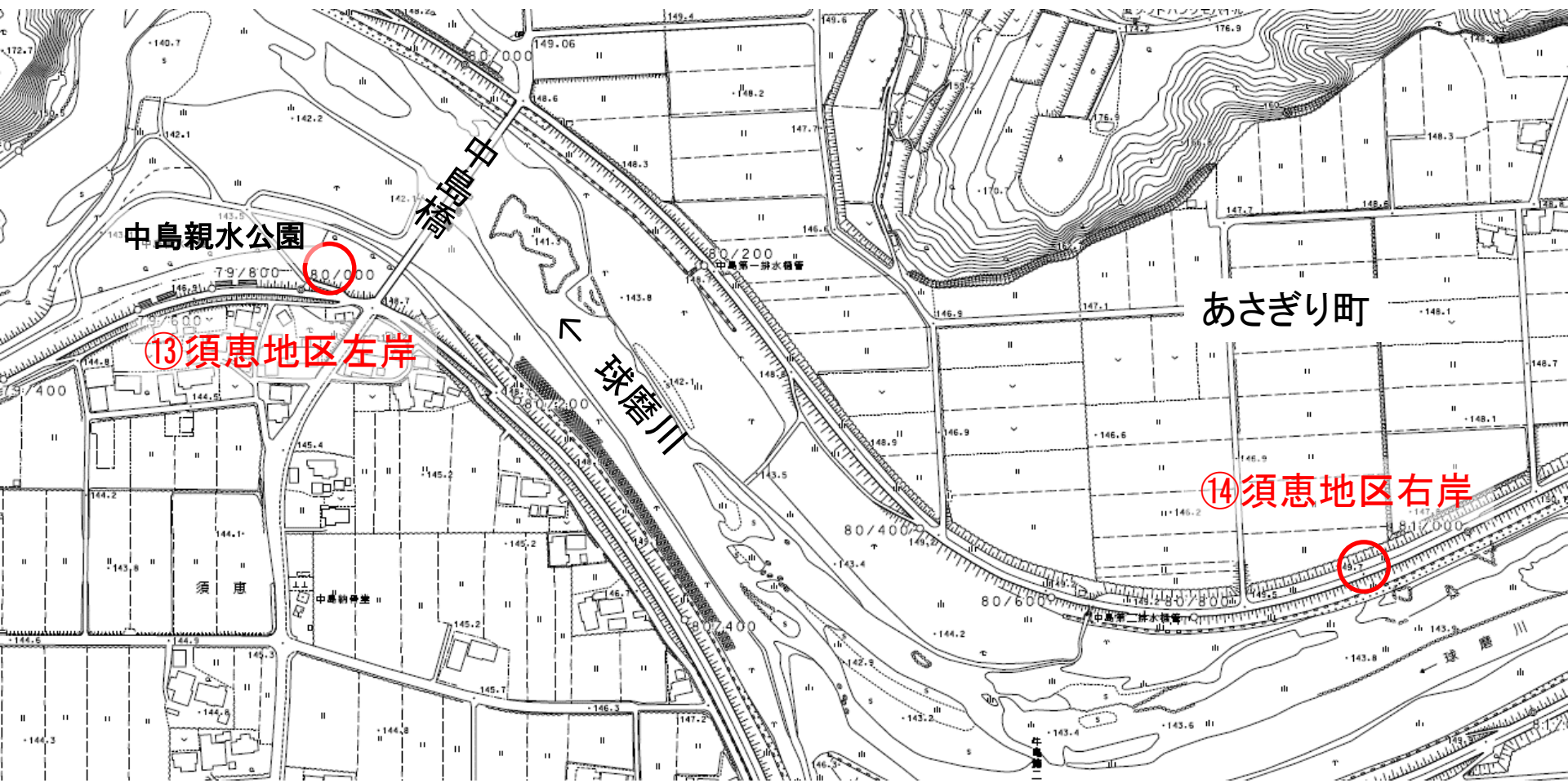
あさぎり町

山羊のいる球磨川

免田川

明廿橋

⑫免田地区左岸



⑬ 須恵地区左岸

⑭ 須恵地区右岸





⑩多良木地区右岸

⑪多良木地区左岸

多良木町

蓮花寺橋

中鶴橋

← 球磨川



水上村

鵜木橋

球磨川

18 湯前地区左岸

湯前町

佐本橋