

## 堤防の刈草を **無償で** お譲りします! 草堆肥・草マルチの材料をお探しの方へ朗報!!

八代河川国道事務所では、河川の適正な管理のため、年2回、球磨川の堤防除草を行っています。

この除草では、約400t(推計)の刈草が発生しますので、草堆肥、草マルチ農業や家庭菜園などの用で

現地まで取りに来て頂ける方に無償で提供いたします。

### 刈草の発生する時期

一回目刈り / 6月～8月

二回目刈り / 9月～12月

### 発生量(推計)

八代出張所 約200t

人吉出張所 約200t

### 刈草置き場 **※2回目刈り始まりました!**

八代出張所 球磨川八代出張所管内 [クリック](#)

人吉出張所 球磨川人吉出張所管内 [クリック](#)

草堆肥と草マルチの作り方 [クリック](#)

### 刈草ロールはこれです!



直径50cm、長さ60cm、重さ20kg程度

### 注意!

刈草には、紙くず等の不純物が混じっている場合があります。

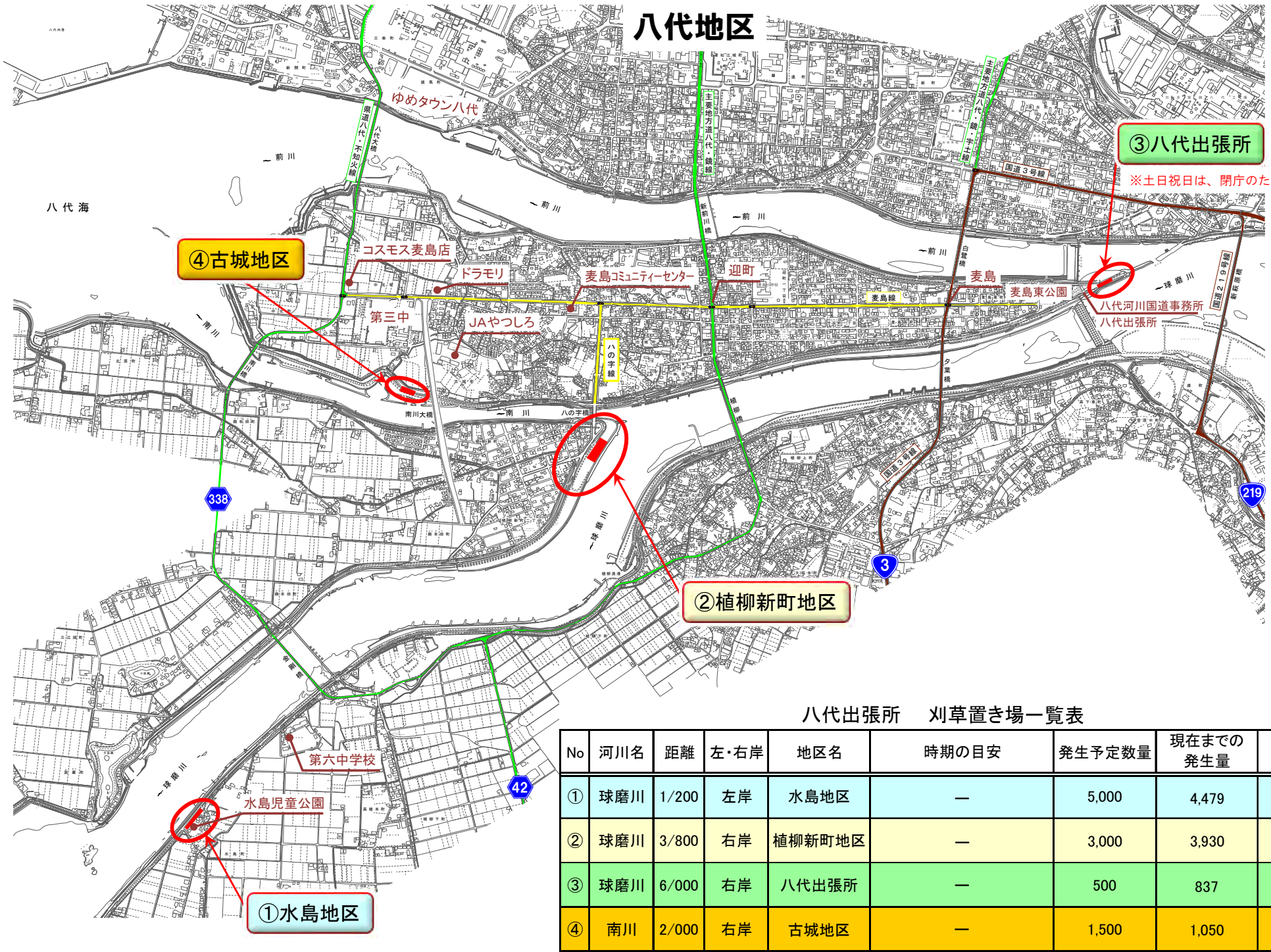
一度引き取られた刈草は返却できません。

数量に限りがあります。無くなり次第、終了となります。

積込作業や引き取り後の使用については、自己責任でお願いします。

自家での堆肥化、活用に取り組む農家、家庭菜園愛好家の方々に無償提供を行っているものであり、販売等への使用はお控えください。

# 八代地区



③八代出張所

※土日祝日は、閉庁のため作業できません。

④古城地区

②植柳新町地区

①水島地区

八代出張所 刈草置き場一覧表

(単位:ロール)

No	河川名	距離	左・右岸	地区名	時期の目安	発生予定数量	現在までの発生量	10月13日現在残数量
①	球磨川	1/200	左岸	水島地区	—	5,000	4,479	1,732
②	球磨川	3/800	右岸	植柳新町地区	—	3,000	3,930	3,394
③	球磨川	6/000	右岸	八代出張所	—	500	837	770
④	南川	2/000	右岸	古城地区	—	1,500	1,050	514

① 球磨川 1/200 左岸 水島地区

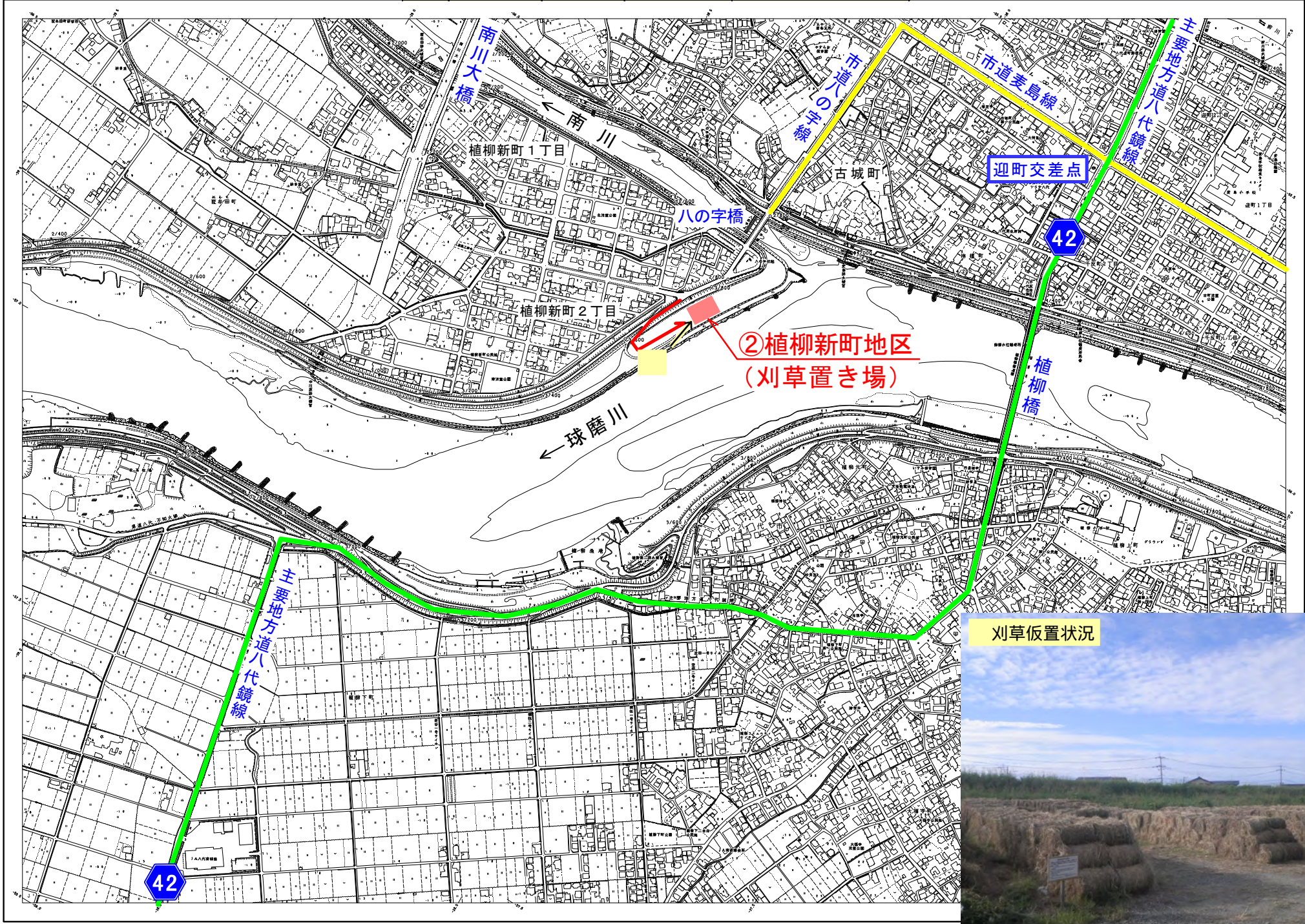


記号

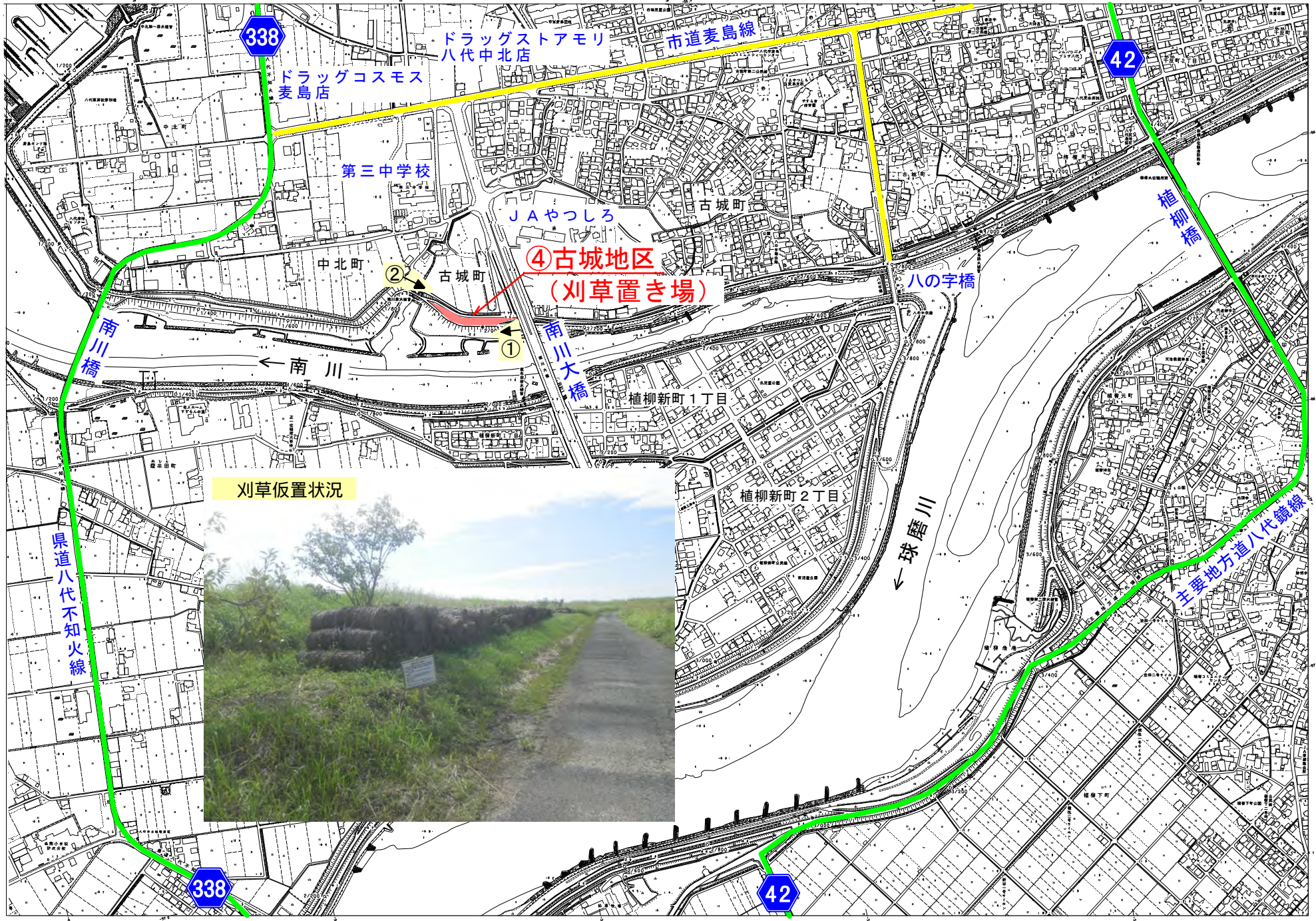
	川	河川
	道路	道路
	橋	橋
	建物	建物
	等高線	等高線
	338	338
	県道八代不知火線	県道八代不知火線
	鉄道	鉄道
	駅	駅
	学校	学校
	神社	神社
	公園	公園
	墓	墓
	井	井
	水塔	水塔
	碑	碑
	境界	境界
	柵	柵
	338	338
	県道八代不知火線	県道八代不知火線



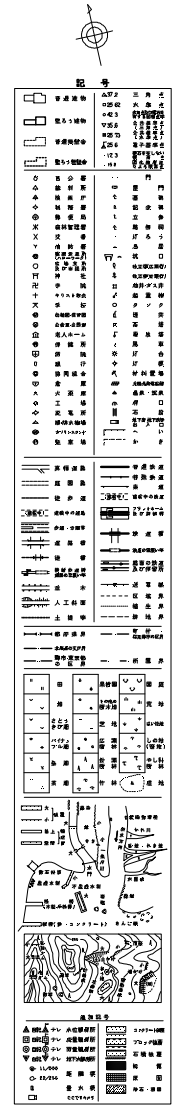
② 球磨川 3/800 右岸 植柳新町地区







刈草仮置状況

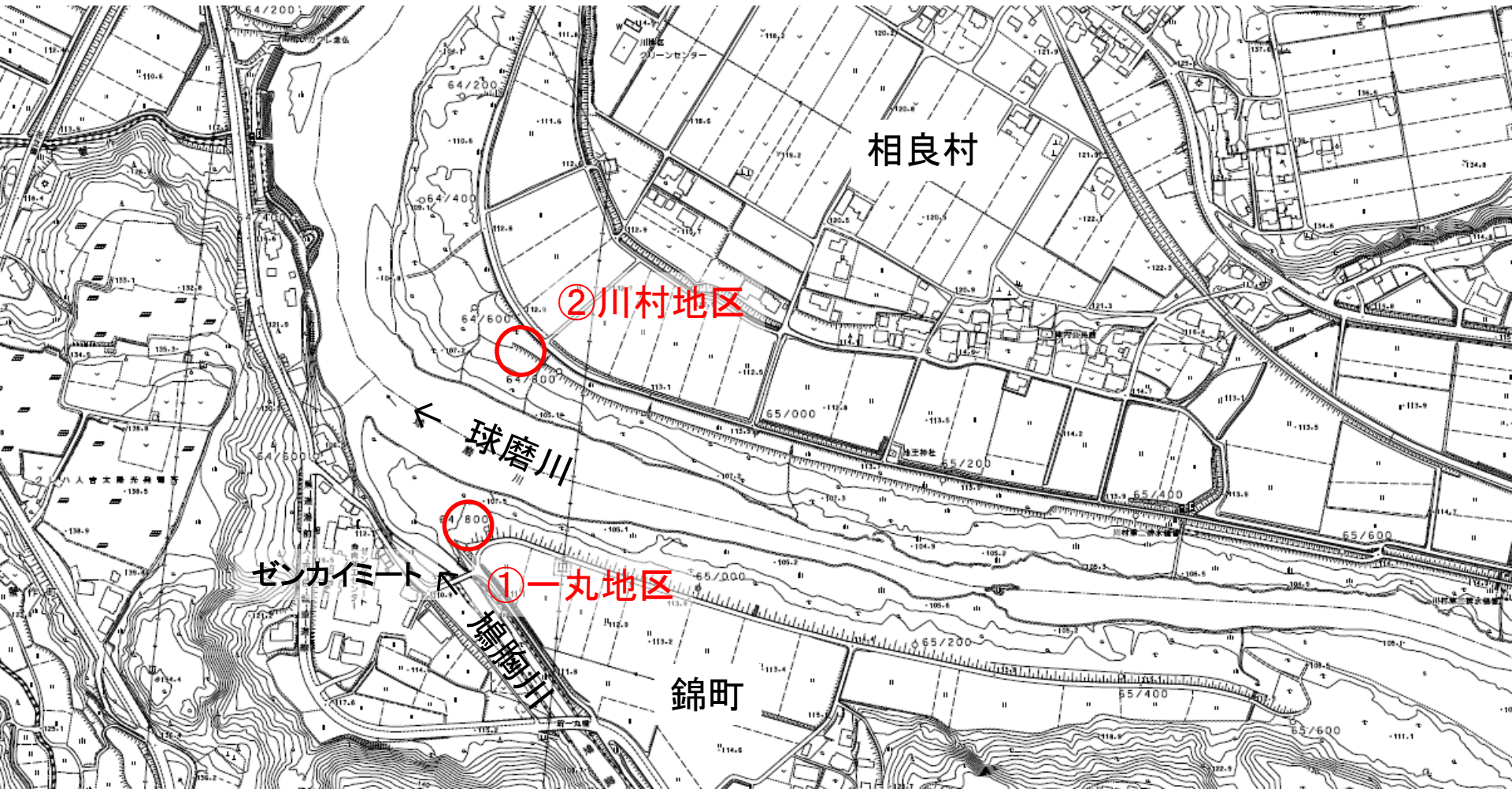


人吉出張所 刈草置き場一覧表【2回目刈り】 (単位:ロール)

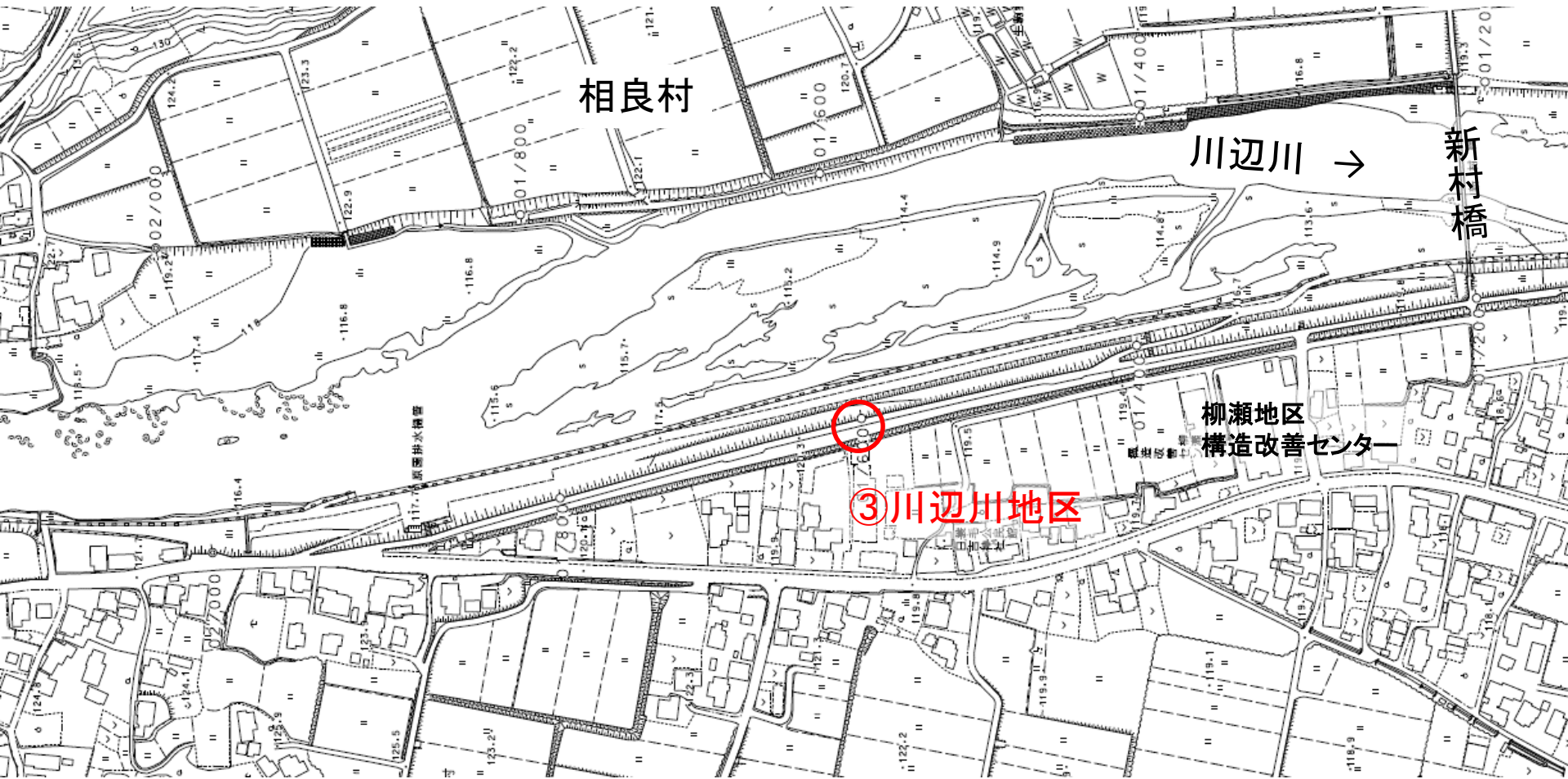
No.	地区名	時期の目安	発生予定数量	現在までの発生量	10月13日現在残数量
①	一丸地区	—	160	160	0 (終了)
②	川村地区	—	390	390	0 (終了)
③	川辺川地区	R4.10.15	490	0	0
④	川后島地区	R4.11.30	180	0	0
⑤	錦地区	R4.11.26	420	0	0
⑥	錦地区	R4.11.26	150	0	0
⑦	錦地区	R4.11.26	200	0	0
⑧	錦地区	R4.11.26	400	0	0
⑨	深田地区	R4.11.12	270	0	0
⑩	深田地区	R4.11.12	240	0	0
⑪	深田地区	R4.11.12	60	0	0
⑫	免田地区	R4.10.31	110	0	0
⑬	須恵地区	R4.10.31	260	0	0
⑭	須恵地区	—	550	500	500
⑮	多良木地区	—	350	350	300
⑯	多良木地区	—	300	300	90
⑰	多良木地区	—	80	80	0 (終了)
⑱	湯前地区	—	180	180	180



# 刈草配布箇所位置図







相良村

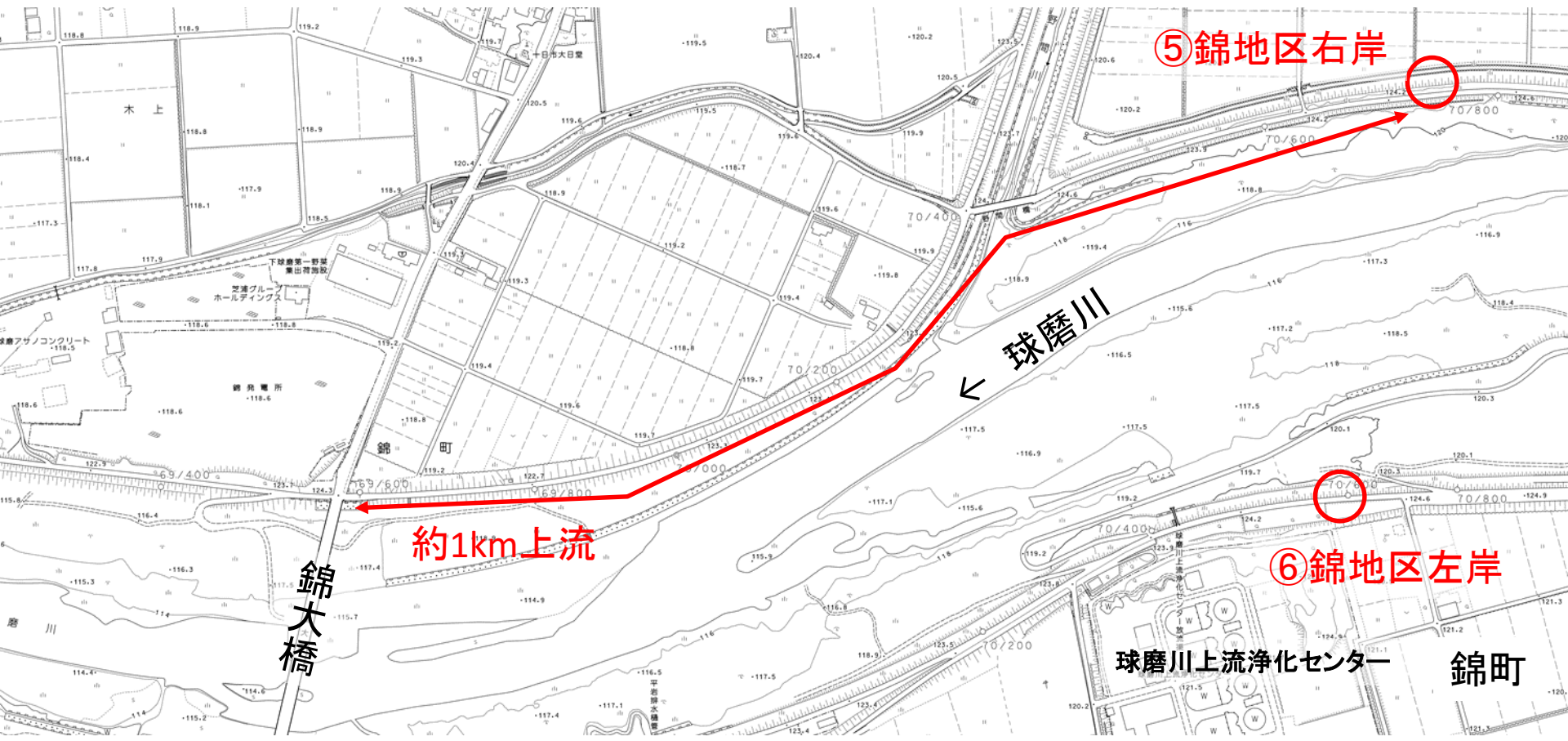
川辺川 →

新村橋

柳瀬地区  
構造改善センター

③川辺川地区





⑤ 錦地区右岸



球磨川

約1km上流

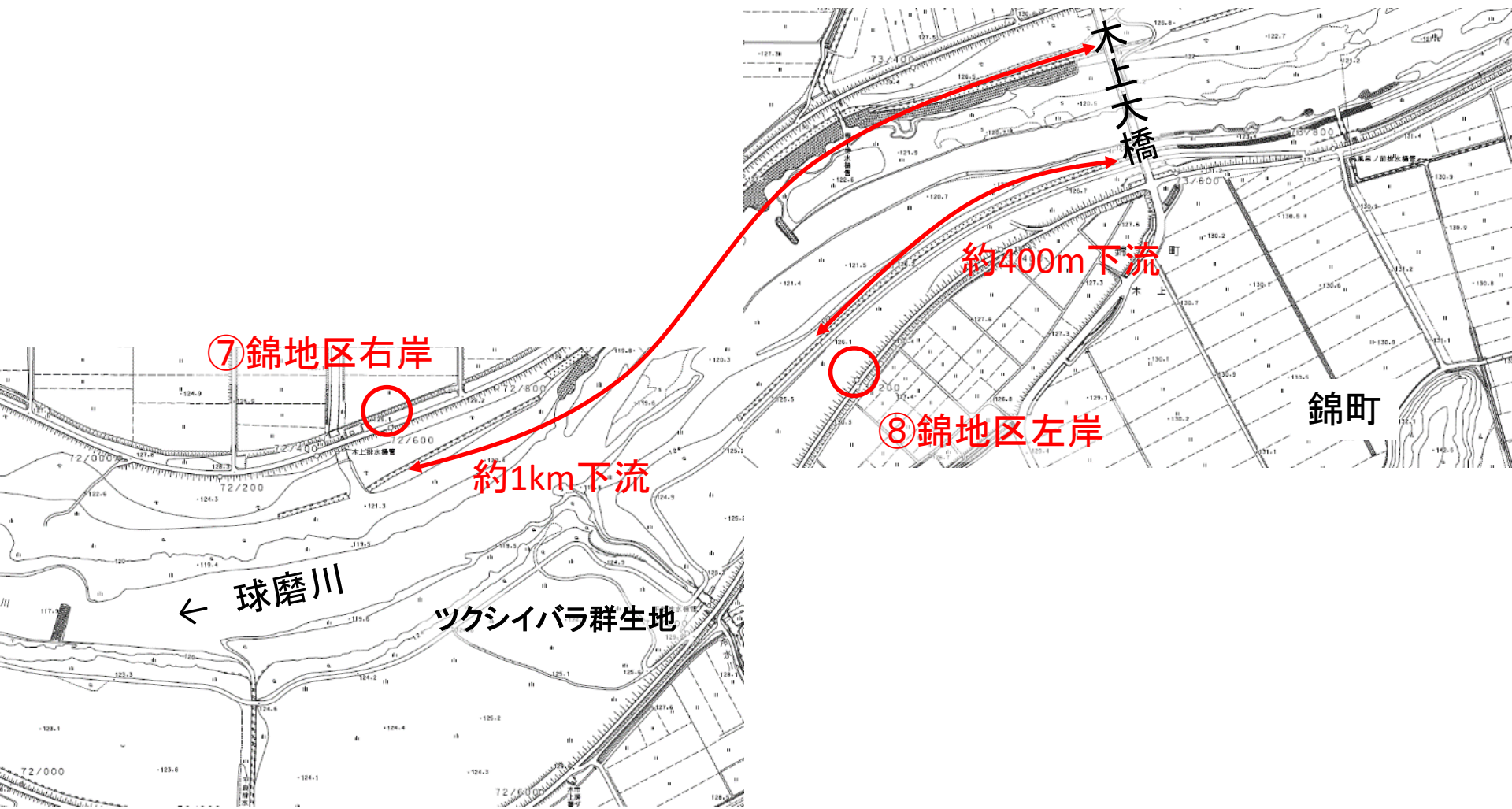
錦大橋

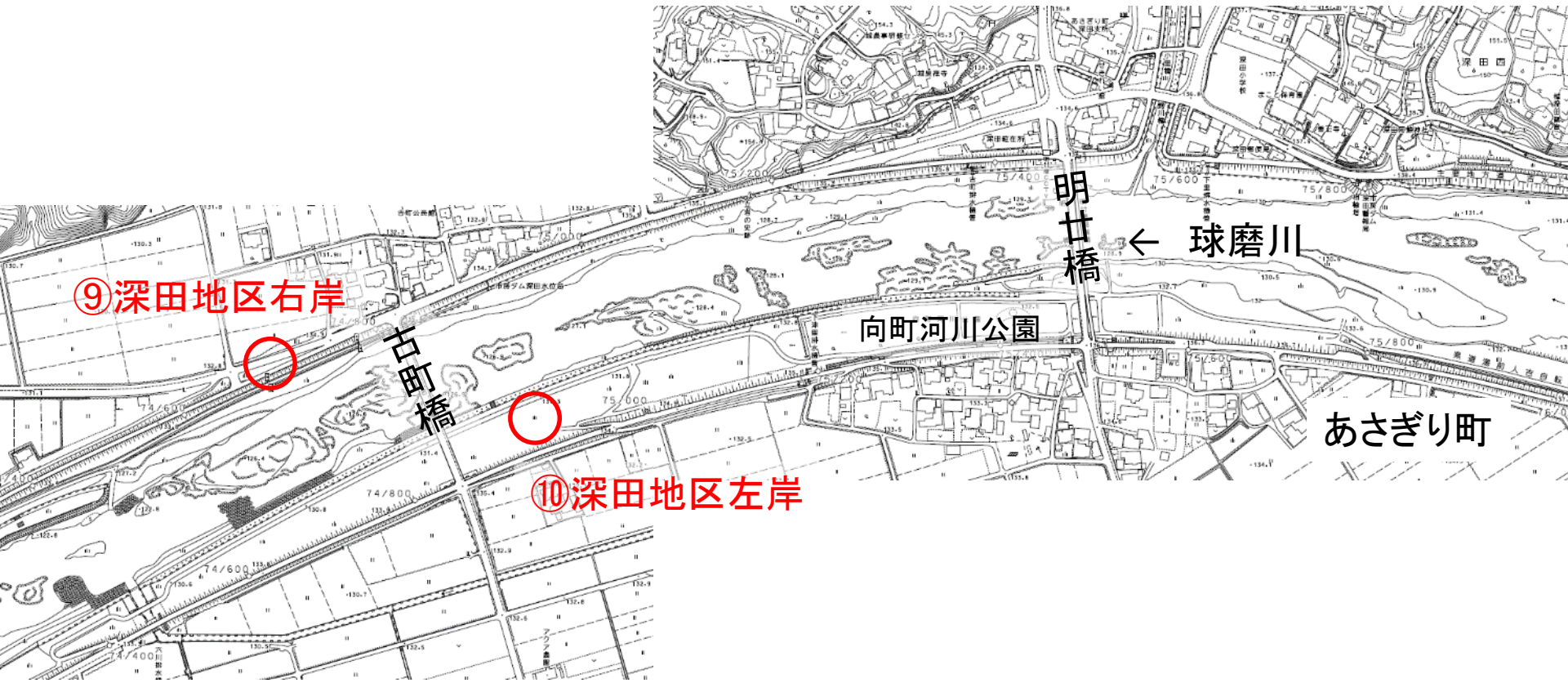
⑥ 錦地区左岸



球磨川上流浄化センター

錦町





⑨ 深田地区右岸

古町橋

⑩ 深田地区左岸

明世橋

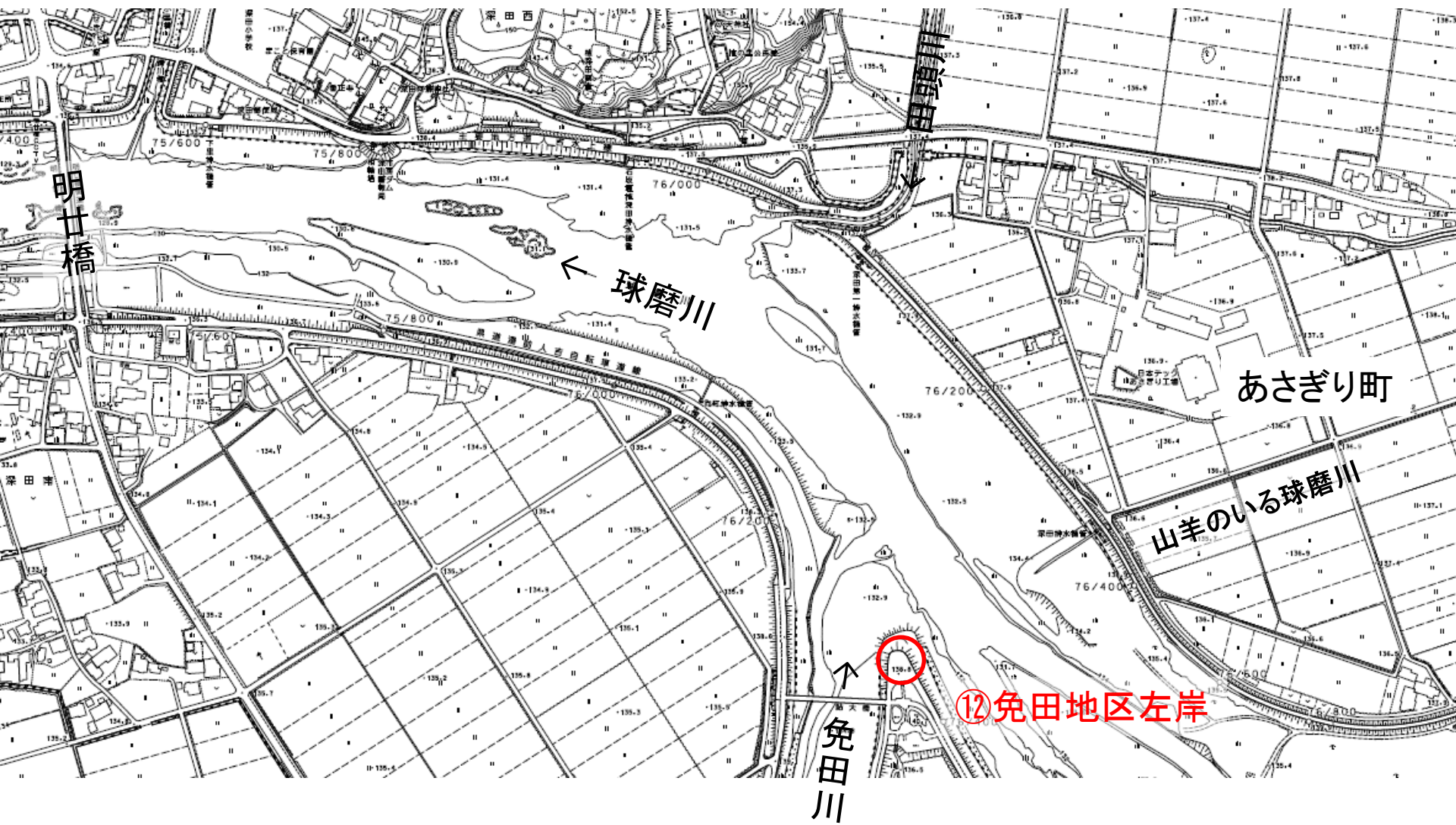
← 球磨川

向町河川公園

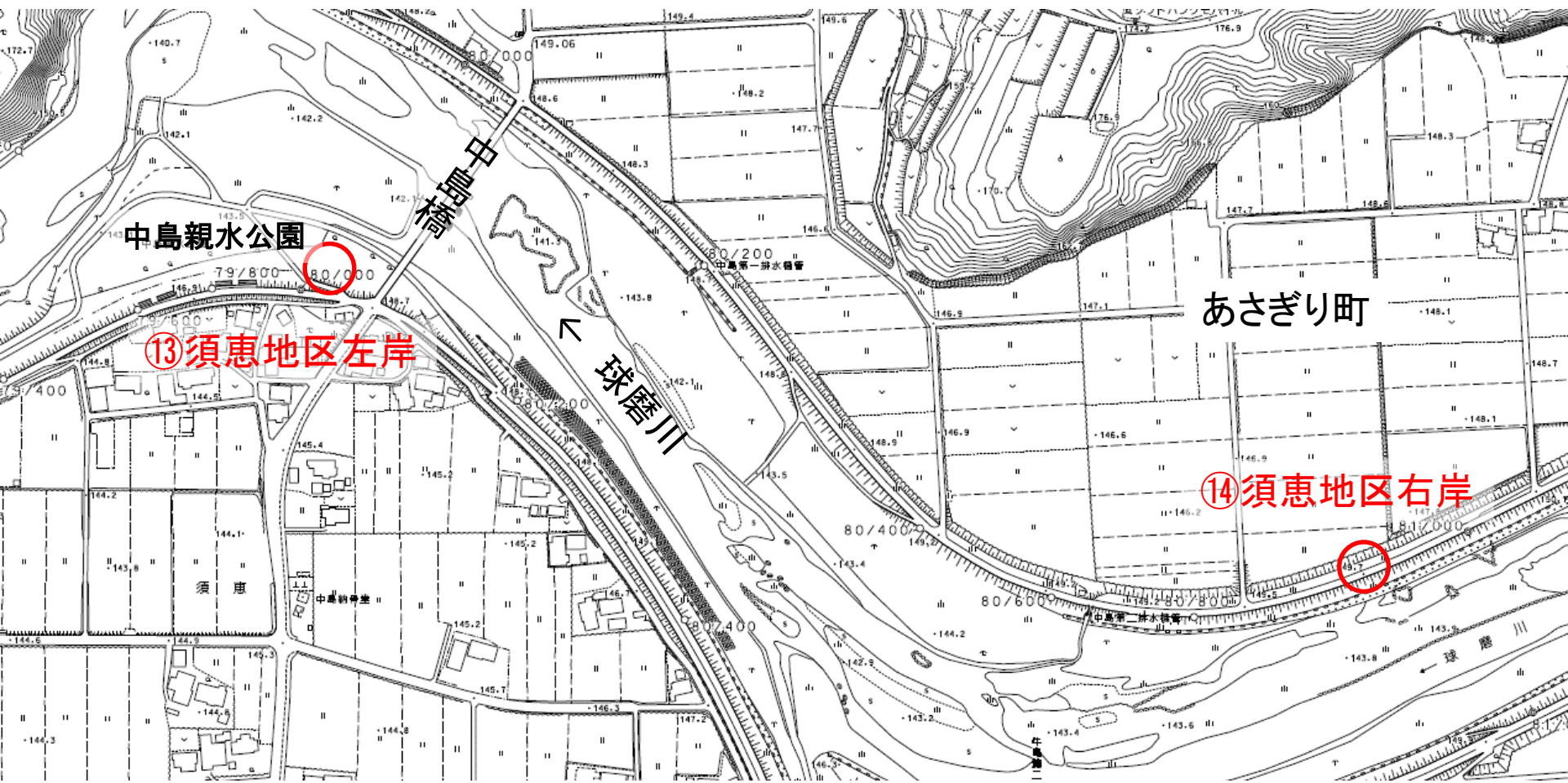
あさぎり町



⑪深田地区右岸



⑫免田地区左岸

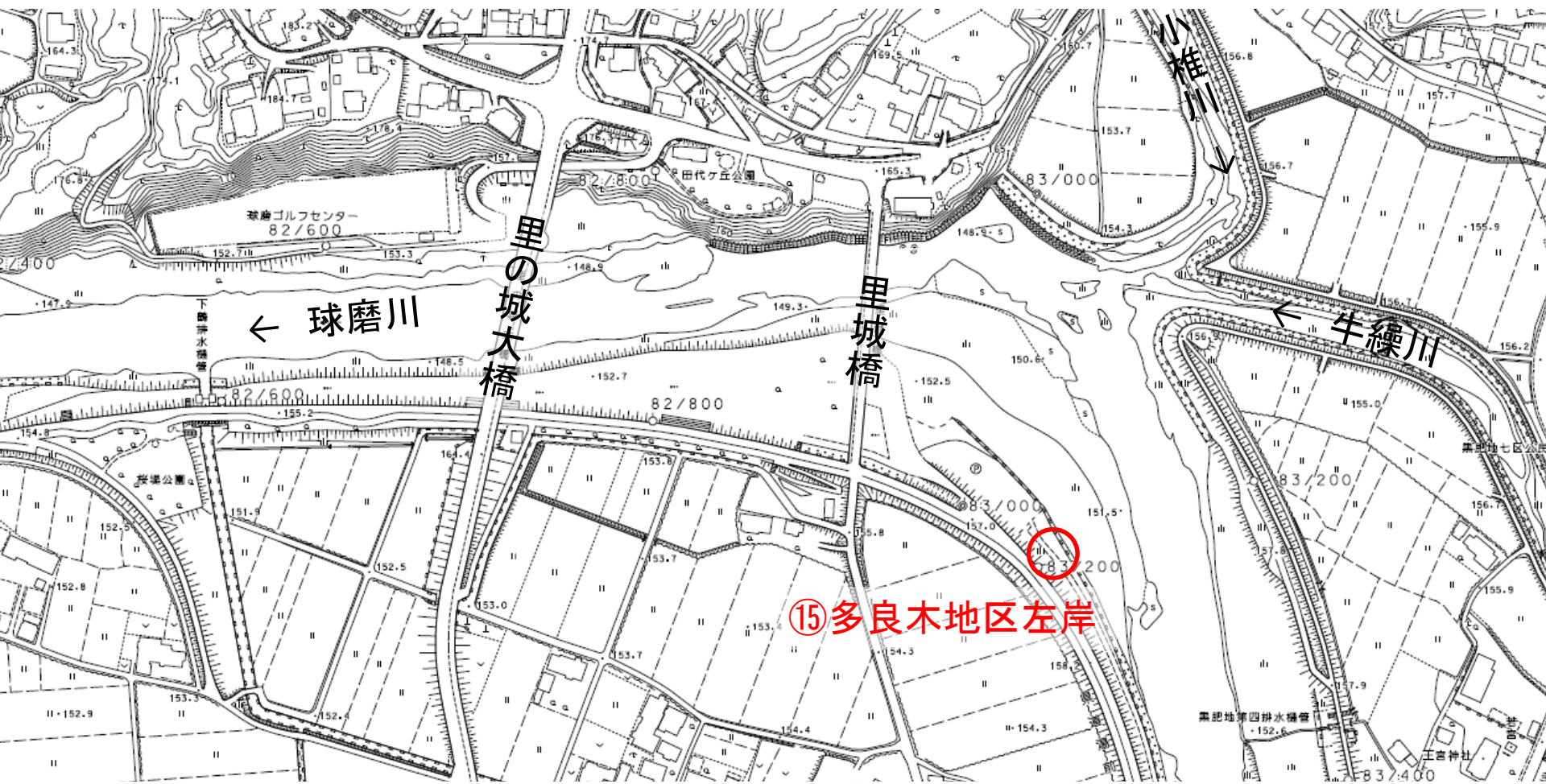


中島親水公園  
⑬須恵地区左岸

あさぎり町

⑭須恵地区右岸





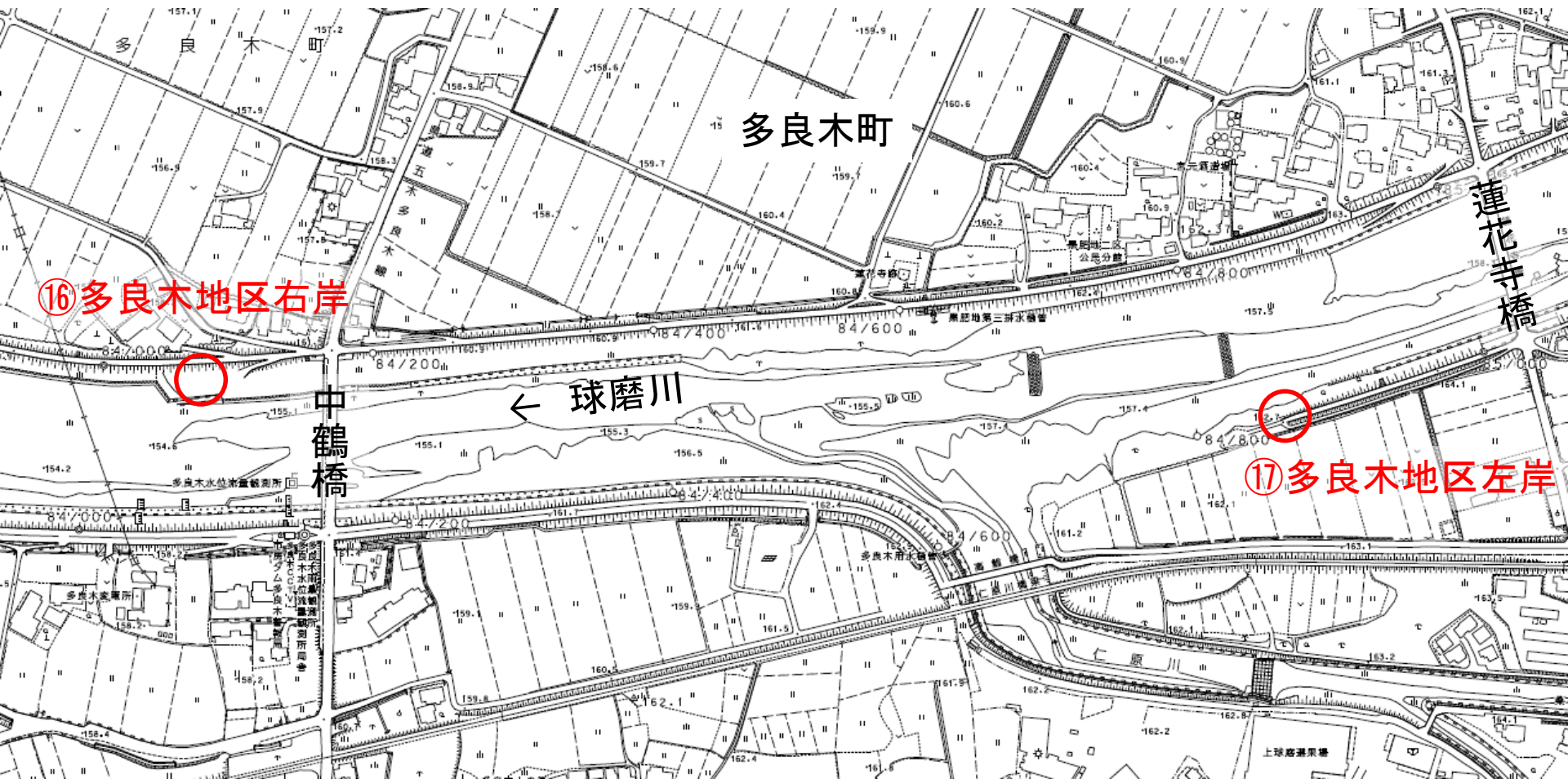
← 球磨川

里の城大橋

里城橋

← 牛繰川

15 多良木地区左岸



⑩多良木地区右岸

⑪多良木地区左岸

多良木町

蓮花寺橋

中鶴橋

← 球磨川



水上村

鵜木橋

球磨川

⑱湯前地区左岸

湯前町

佐本橋