



熊本県



相良村



芦北町



九州地方整備局

令和5年8月18日
国土交通省九州地方整備局
八代河川国道事務所くまがわやなせ
「球磨川柳瀬地区遊水地事業及び球磨川芦北町宅地かさ上げ事業」
あしきたまち
着工式のお知らせくまぐんさがらむらやなせ
○球磨郡相良村柳瀬地区において、遊水地建設工事に着手するとともに、
あしきたまち
葦北郡
芦北町において、宅地かさ上げ工事に着手します。着手にあたり、以下のと
おり「着工式」を開催しますのでお知らせいたします。

記

【球磨川柳瀬地区遊水地事業 着工式】

日 時：令和5年8月26日（土）10時00分～（受付9時30分～）
場 所：球磨郡相良村深水（相良村総合体育館）
主 催：国土交通省 九州地方整備局 八代河川国道事務所
国土交通省 九州地方整備局 八代復興事務所
熊本県、相良村
内 容：来賓祝辞、鍬入れ等

【球磨川芦北町宅地かさ上げ 着工式】

日 時：令和5年8月26日（土）14時00分～（受付13時30分～）
場 所：葦北郡芦北町吉尾（旧吉尾小学校体育館）
主 催：国土交通省 九州地方整備局 八代河川国道事務所
国土交通省 九州地方整備局 八代復興事務所
熊本県、芦北町
内 容：来賓祝辞、鍬入れ等

＜報道関係者の皆様へ＞

- ・現地での取材・撮影を希望される方は、駐車場確保のため、別添①、②「送信票」による事前申し込みをお願いします。
- ・駐車場は係員の指示に従い駐車して下さい。

【問合せ先】

国土交通省 九州地方整備局 八代河川国道事務所（TEL：0965-32-4135（代表））

【総 括】技術副所長 中島 忠 （内線 204）

【着工式関係】総務課長 松本 修一 （内線 211）

【事業関係】工務第一課長 北崎 芳憲 （内線 311）



E-mail：qsr-yatsushiro@mlit.go.jp

URL：http://www.qsr.mlit.go.jp/yatusiro/

くまがわ やなせ
球磨川柳瀬地区遊水地事業着工式

■日時: 令和5年8月26日(土) 10:00開式(9:30受付開始)

■場所: 球磨郡相良村深水(相良村総合体育館)

【広域図】



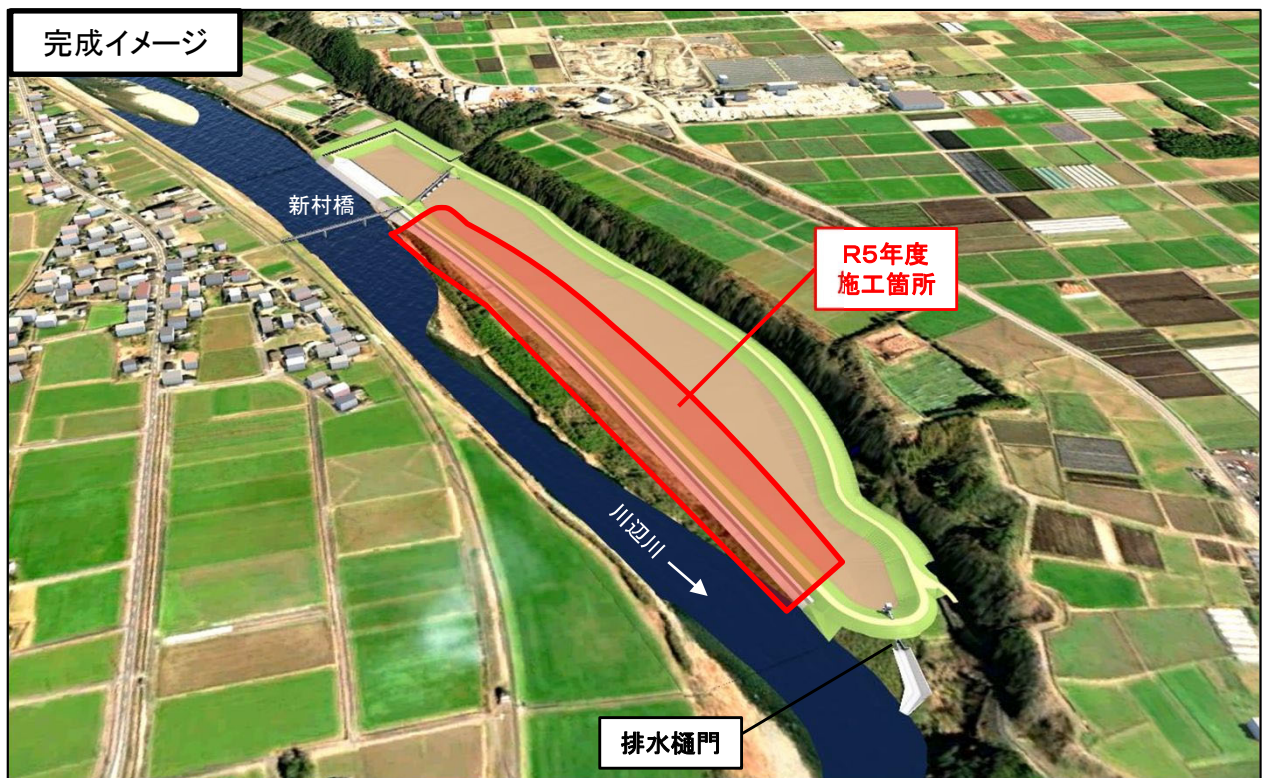
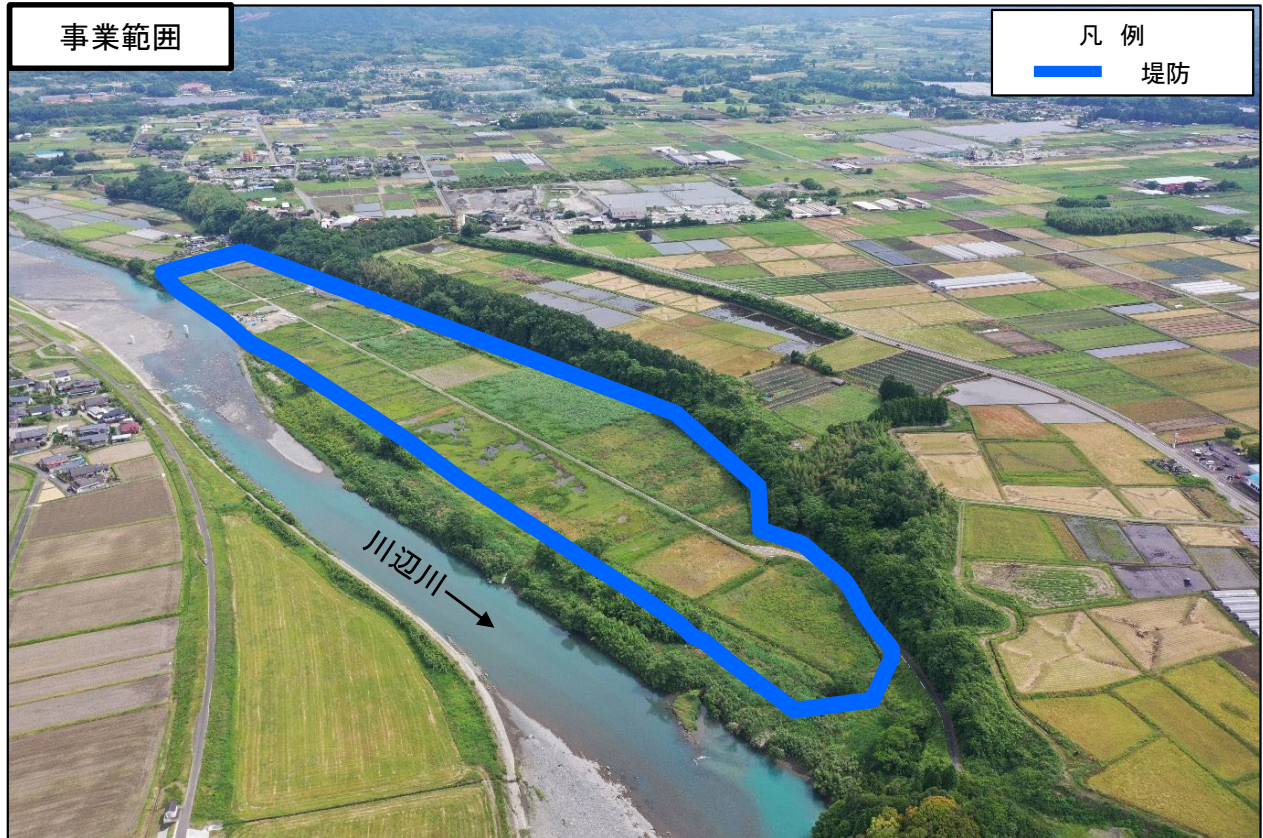
※この地図は国土地理院の地理院地図に加筆したものである。

【位置詳細図】



柳瀬地区遊水地事業概要

- 遊水地面積 : 約6万㎡ (約6ha)
 - 全体築堤延長 : 約1,650m (うちR5年度施工延長約580m)
 - 全体掘削量 : 約16万㎡ (うちR5年度施工量約4.0万㎡)
- ※諸元については今後の検討により変わることがあります。



<報道関係者の皆様へ>

・現地での取材・撮影を希望される方は、駐車場確保のため、本用紙「送信票」による事前申し込みをお願いします。

令和 年 月 日

F A X 送 信 票

球磨川柳瀬地区遊水地事業着工式の開催について

八代河川国道事務所 総務課 行
FAX 0965-32-1528

会 社 名

住 所 〒

駐車台数 台

代表者連絡先

部署	(ふりがな) 氏名	TEL E-Mail
----	--------------	---------------

代表者以外の来場者全員の氏名をフルネームでご記入ください

(ふりがな) 氏名	(ふりがな) 氏名
--------------	--------------

(ふりがな) 氏名	(ふりがな) 氏名
--------------	--------------

※現地での取材・撮影を希望される方は、当FAX送信票によりFAXで事前申し込みをお願いします。

申込期限 令和5年8月24日(木) 17:00まで

※手書き記入で結構です。

※事前申し込み頂いた連絡先(E-Mail)に、駐車券をメールにてお送りいたします。

※当日の取材について、係員の指示に従い所定の場所に駐車・取材してください。

くまがわあしきた
球磨川芦北町宅地かさ上げ事業着工式

- 日時: 令和5年8月26日(土) 14:00開式(13:30受付開始)
- 場所: 葦北郡芦北町吉尾(旧吉尾小学校体育館)

【広域図】

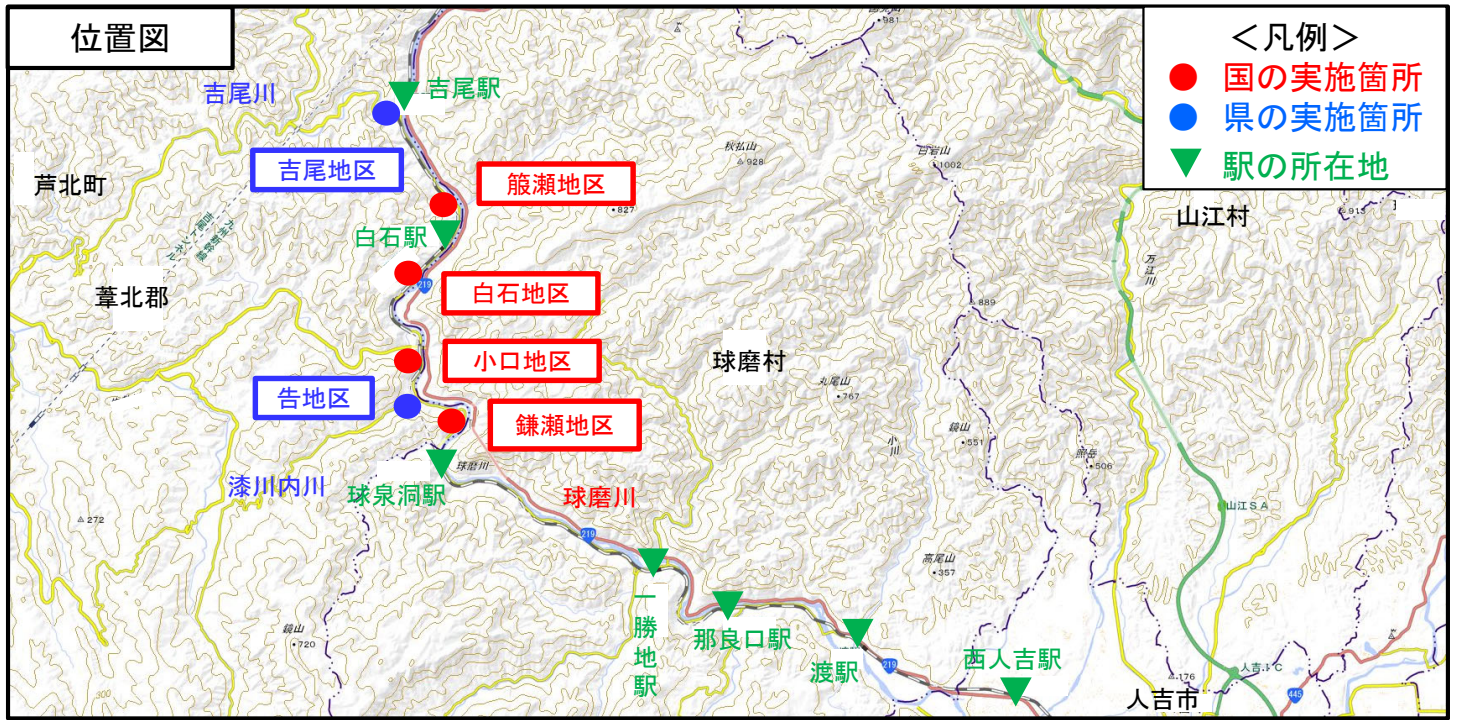


※この地図は国土地理院の地理院地図に加筆したものである。

【位置詳細図】



球磨川芦北町宅地かさ上げ事業概要



※この地図は国土地理院の地理院地図に加筆したものである。

国実施箇所の事業概要

※諸元については今後の検討により変わることがあります。

<凡例> 赤枠:かさ上げ範囲



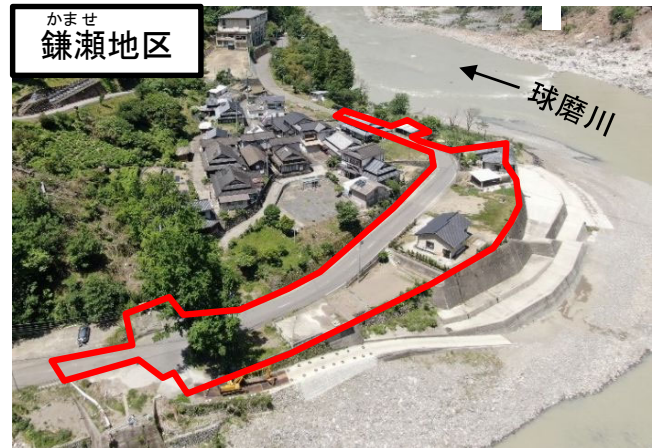
- かさ上げ盛土量：約0.03万 m^3
- かさ上げ面積：約0.02万 m^2 (0.02ha)
- かさ上げ高：最大1.3m



- かさ上げ盛土量：約0.9万 m^3
- かさ上げ面積：約0.9万 m^2 (0.9ha)
- かさ上げ高：最大1.7m



- かさ上げ盛土量：約0.6万 m^3
- かさ上げ面積：約0.4万 m^2 (0.4ha)
- かさ上げ高：最大1.6m



- かさ上げ盛土量：約0.7万 m^3
- かさ上げ面積：約0.4万 m^2 (0.4ha)
- かさ上げ高：最大3.0m

〈報道関係者の皆様へ〉

・現地での取材・撮影を希望される方は、駐車場確保のため、本用紙「送信票」による
事前申し込みをお願いします。

令和 年 月 日

F A X 送 信 票

球磨川芦北町宅地かさ上げ事業着工式の開催について

八代河川国道事務所 総務課 行
FAX 0965-32-1528

会 社 名
住 所 〒
駐 車 台 数 台

代表者連絡先

部署	(ふりがな) 氏名	TEL E-Mail
----	--------------	---------------

代表者以外の来場者全員の氏名をフルネームでご記入ください

(ふりがな) 氏名	(ふりがな) 氏名
--------------	--------------

(ふりがな) 氏名	(ふりがな) 氏名
--------------	--------------

※現地での取材・撮影を希望される方は、当FAX送信票によりFAXで事前申し込みをお願いします。

申込期限 令和5年8月24日(木) 17:00まで

※手書き記入で結構です。

※事前申し込み頂いた連絡先(E-Mail)に、駐車券をメールにてお送りいたします。

※当日の取材について、係員の指示に従い所定の場所に駐車・取材してください。